

КУЛЬТУРА КИТАЯ

10 класс

Выполнила: Дуглас Н.В.

учитель МХК МБОУ СОШ № 83 г.
Воронежа

«Поднебесная»



Гробница Цинь Ши Хуаньди-первого императора Китая



Под холмом — три уровня подземных вод, которые строители взяли в специальные шестигранные трубы. Гробница, которая помещена в холм, имеет 9 уровней.



Терракотовое войско



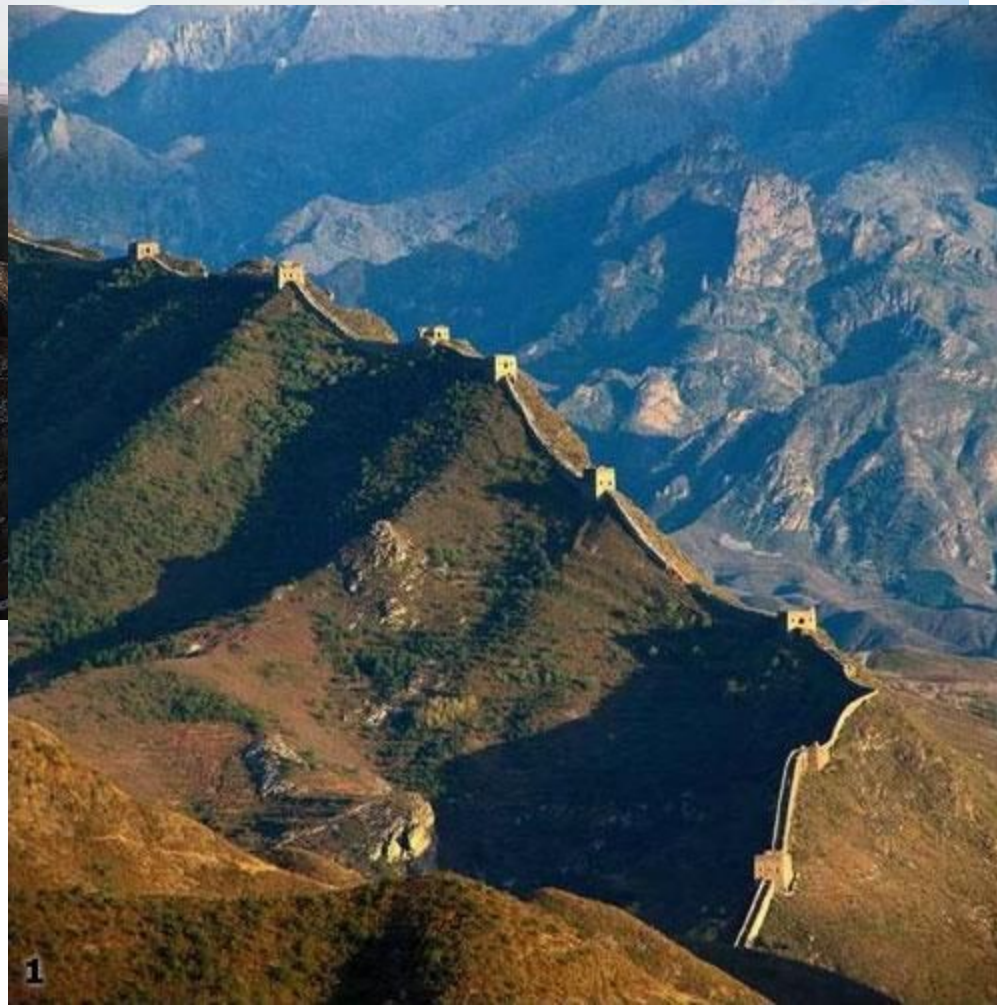


Великая китайская стена



Проходит по северному Китаю на протяжении 8851,8 км





Строительство первой стены началось в III веке до н. э. во время правления императора Цинь Ши-хуанди (династия Цинь), в период Воюющих царств (475—221 гг. до н. э.) для защиты государства от набегов кочевого народа хунну. В строительстве участвовала пятая часть тогдашнего населения страны, то есть около миллиона человек.



Вид из космоса

Одна из башен



Великие философы Китая



Конфуций



Лао Цзы

«Концепция благородного мужа»-
Просветленная, просвещенная
личность в трактате « Лунь-юй»
(кит. « Суждения и беседы»

-

«Концепция дао.»
Умиротворённость.
Созерцательность. Гармония. В
трактате «Дао дэ цзин» (кит.
«Книга и пути и благодати»)

Искусство каллиграфии



Свиток с изречением философа



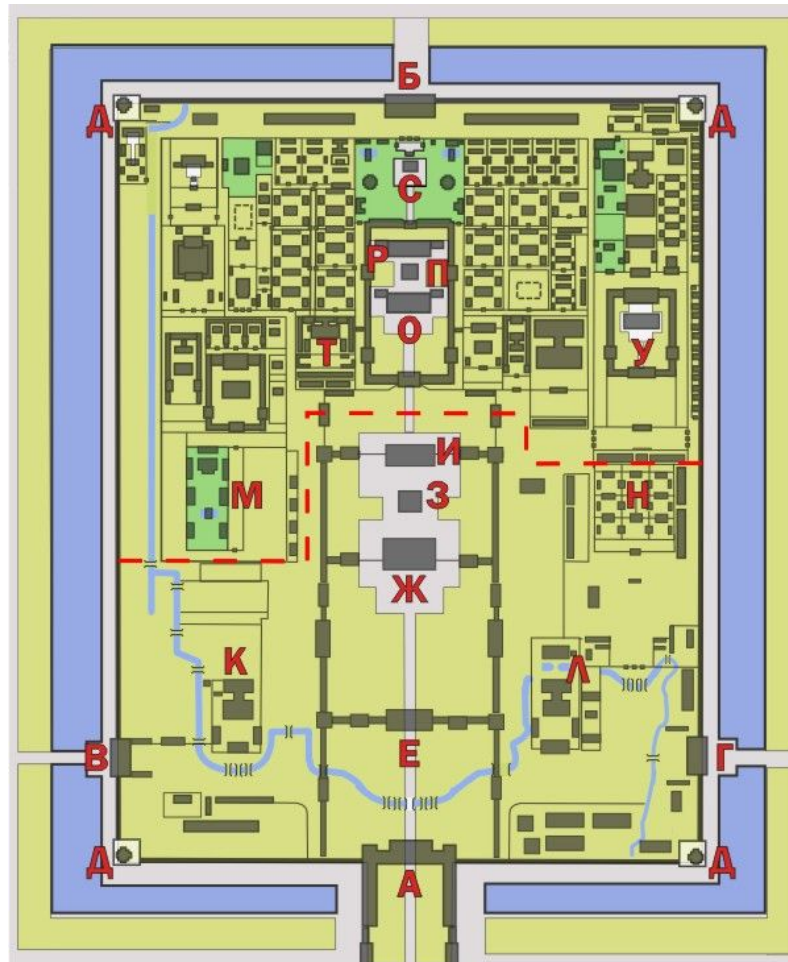
Запретный город



С момента своего создания в течение 500 лет отсюда вершили правление 24 императора. Площадь Гугуна составляет более 720 тысяч кв.м. Окружен стеной длиной 3400 м и рвом с водой, который называется «Золотая вода». В его возведении принимали участие миллион строителей и 100 тысяч других специалистов — мастеров резьбы по камню, дереву, художников

Сооружение Гугуна, которое началось в 1406 г. по приказу третьего императора минской династии Чжу Ди (Чэн-цзу), продлилось всего 14 лет. Запретный т.к. простолюдины не имели права войти на эту территорию. Это целый мир, мир богатый, пышный и строго регламентированный.





Комплекс разделен на Внутренний дворец и Внешний дворец .Основные помещения Внешнего дворца, где император выполнял свои государственные функции — залы Верховной гармонии ("Ж") ,Полной гармонии ("З") и Сохранения гармонии ("И"). Во Внутреннем дворце находились жилые помещения, где жили, играли, поклонялись богам император, императрицы, наложницы, принцы и принцессы. Основные помещения этой части Запретного города — залы Небесной чистоты ("О") Объединения и мира ("П") Земного спокойствия ("Р") . Здесь же находятся три императорских сада — Долголетия Доброты и Спокойствия.



Ворота Умэнь.



Внешний двор

- Здесь друг за другом стоят самые величественные здания Запретного города: Зал Высшей Гармонии, Зал Центральной Гармонии и Зал Сохраненной Гармонии. Все эти павильоны стоят на мраморных платформах высотой 8 м. Наиболее торжественные мероприятия происходили в Зале Высшей Гармонии, где находился главный трон императора - Трон Дракона. Зал Высшей Гармонии является и самым большим: его ширина по фасаду составляет 64 м. Крышу павильона поддерживают 84 колонны



Обращая внимание стоит обратить на крышу этого строения - там вы можете увидеть фигурки мифических животных и бессмертных на угловых скатах. Такие фигурки есть практически на всех главных строениях Запретного Города. Их число определяет ранг здания. Максимальное возможное число - девять. Но для Зала Высшей Гармонии было сделано исключение - фигурок 10, а вместе с бессмертным 11.

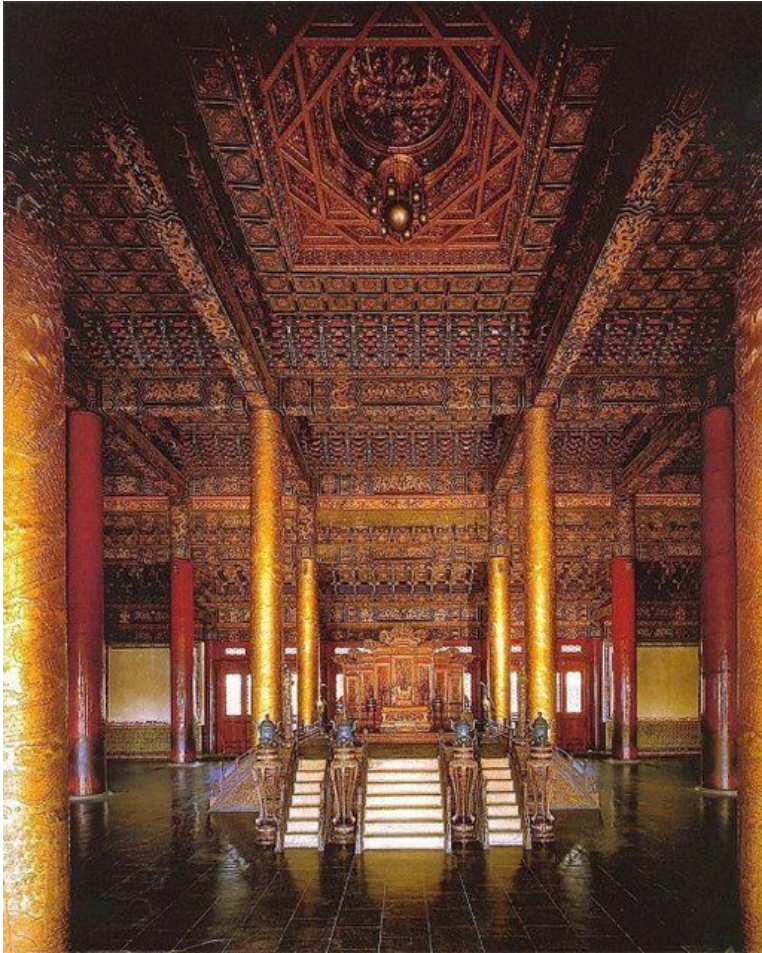
Желтая черепица - символ императорской власти



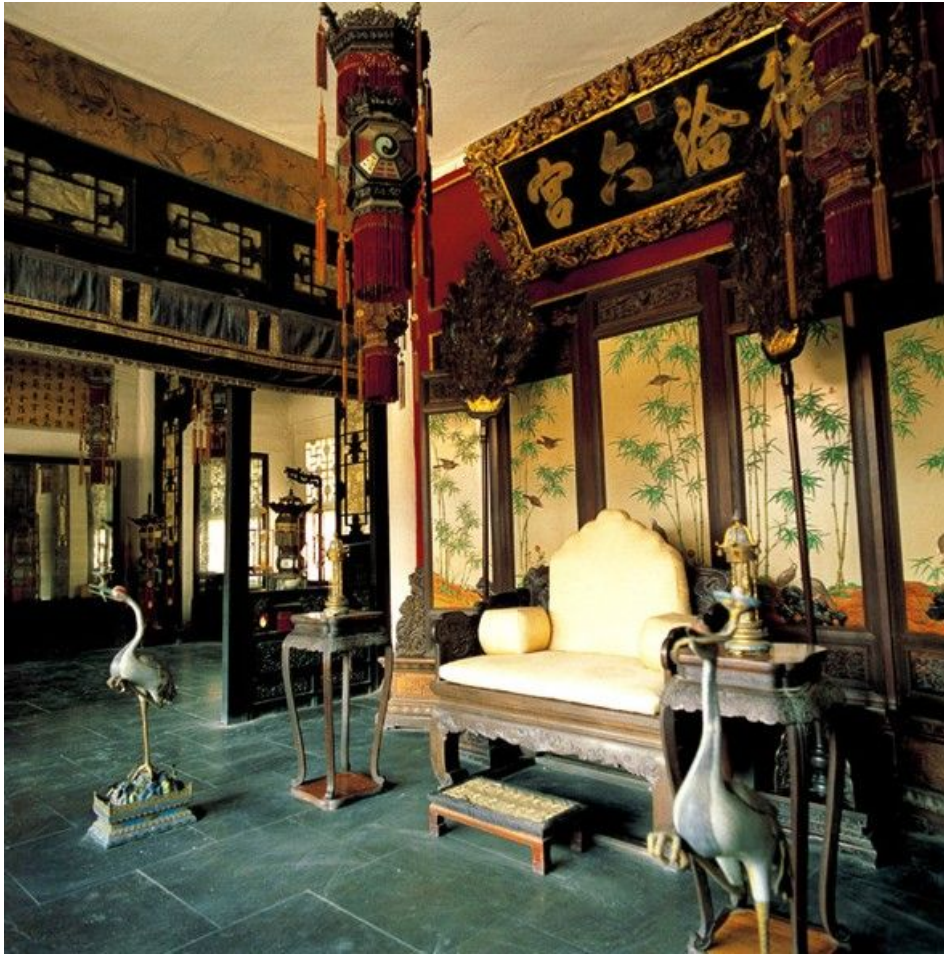
Зал центральной гармонии



Интерьеры дворца Императорские цвета - золото и пурпур



Троны императоров





На площади этого каменного пустыря, окружённого павильонами - теремами с наглухо закрытыми окнами, нет ни одного деревца. Традиция "голой земли" ещё с тех самых давних пор... и сделано это для того, чтобы заговорщики, помышляющие убить императора не смогли спрятаться в тени деревьев.

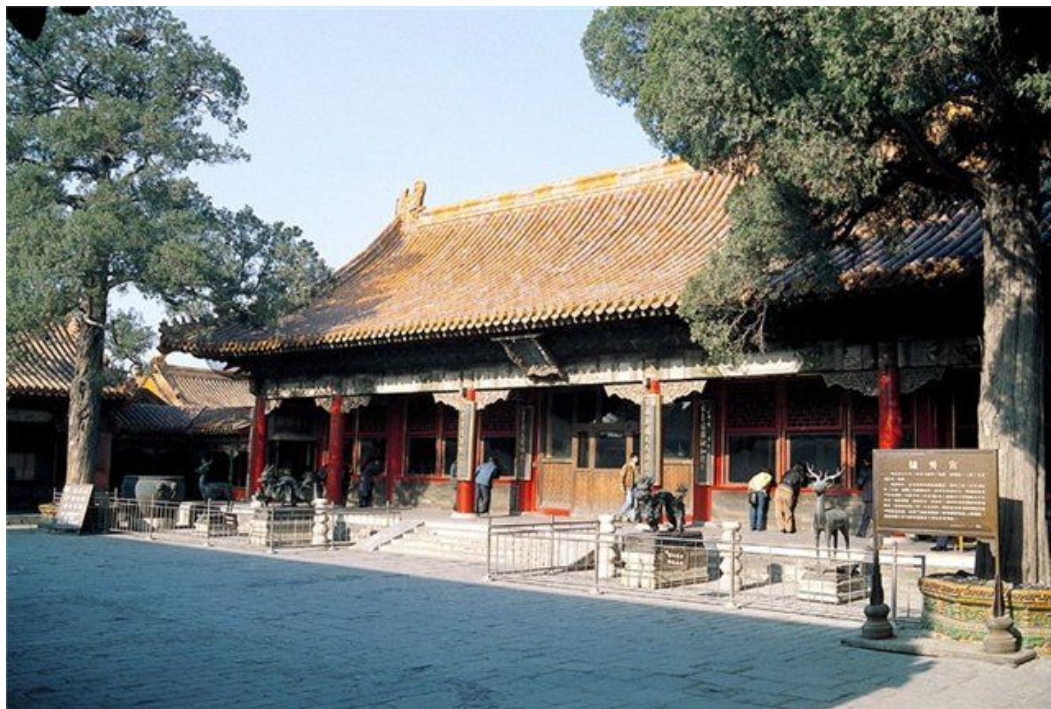
Во всем огромном дворцовом комплексе не найти ни одной печной трубы. С самого начала, после постройки, здесь была устроена система отопления, проведенная под полом жилых построек. Также обитатели Запретного города для обогрева использовали особые жаровни с древесным углем. Так что необходимость в печных трубах во дворце отпадала. Такая система отопления была экологичной и существенно повышала противопожарную безопасность в Запретном городе, который, в основном, построен из дерева.



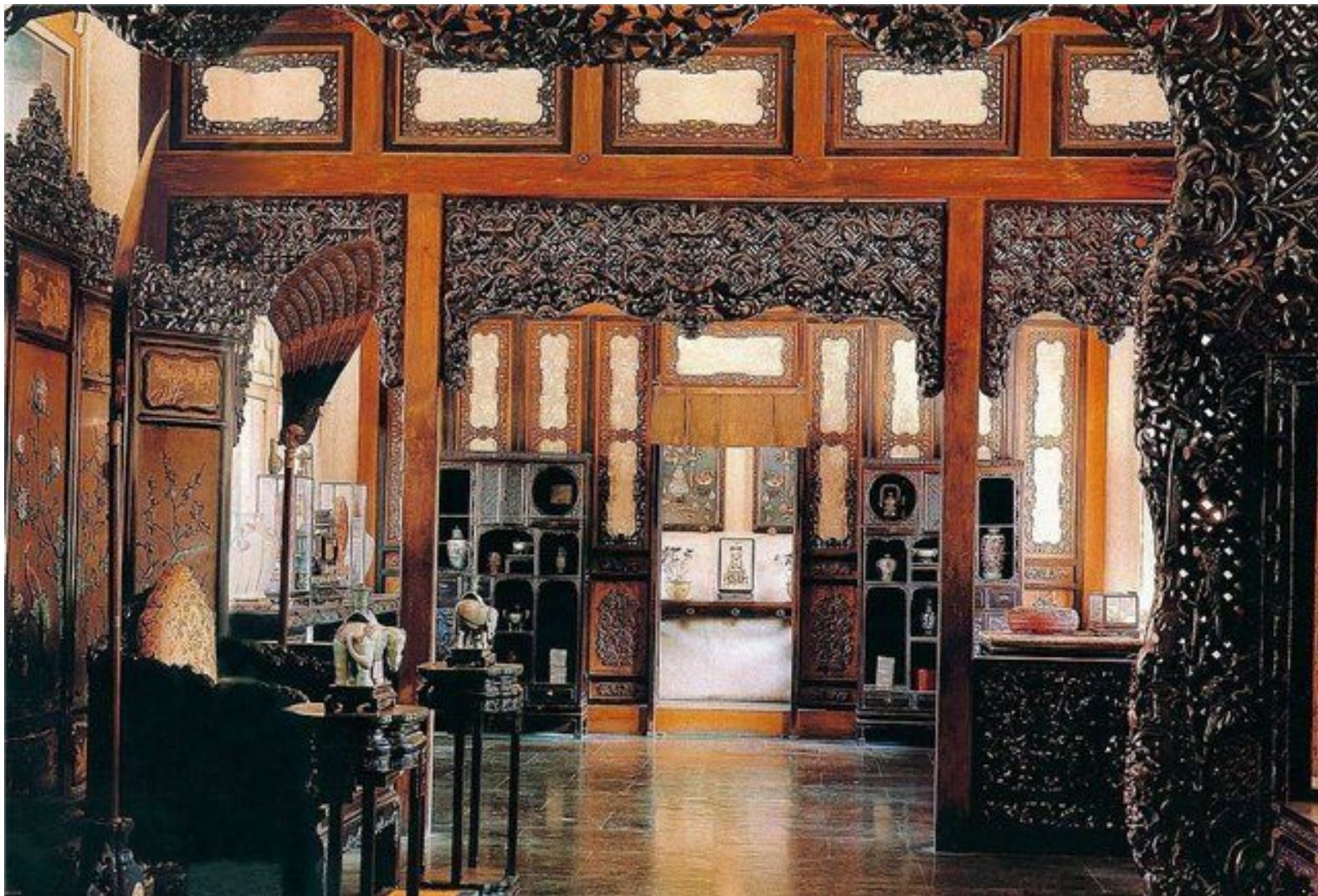
Внутренний двор

- Далее на север за Воротами Небесной Чистоты располагается Внутренний Двор который служил для повседневных дел, а также местом жительства императора, его жен и наложниц. Здесь на общей мраморной платформе стоят Дворец Небесной Чистоты, Зал Единения и Мира и Дворец Земного Спокойствия.

Павильон Чусюгун (для содержания красавиц) – один из западных павильонов императорского дворца. Здесь жила будущая императрица Цыси, здесь она родила будущего императора Тунчжи.



Павильон Тайцзидянь, построенный для наложниц императора.



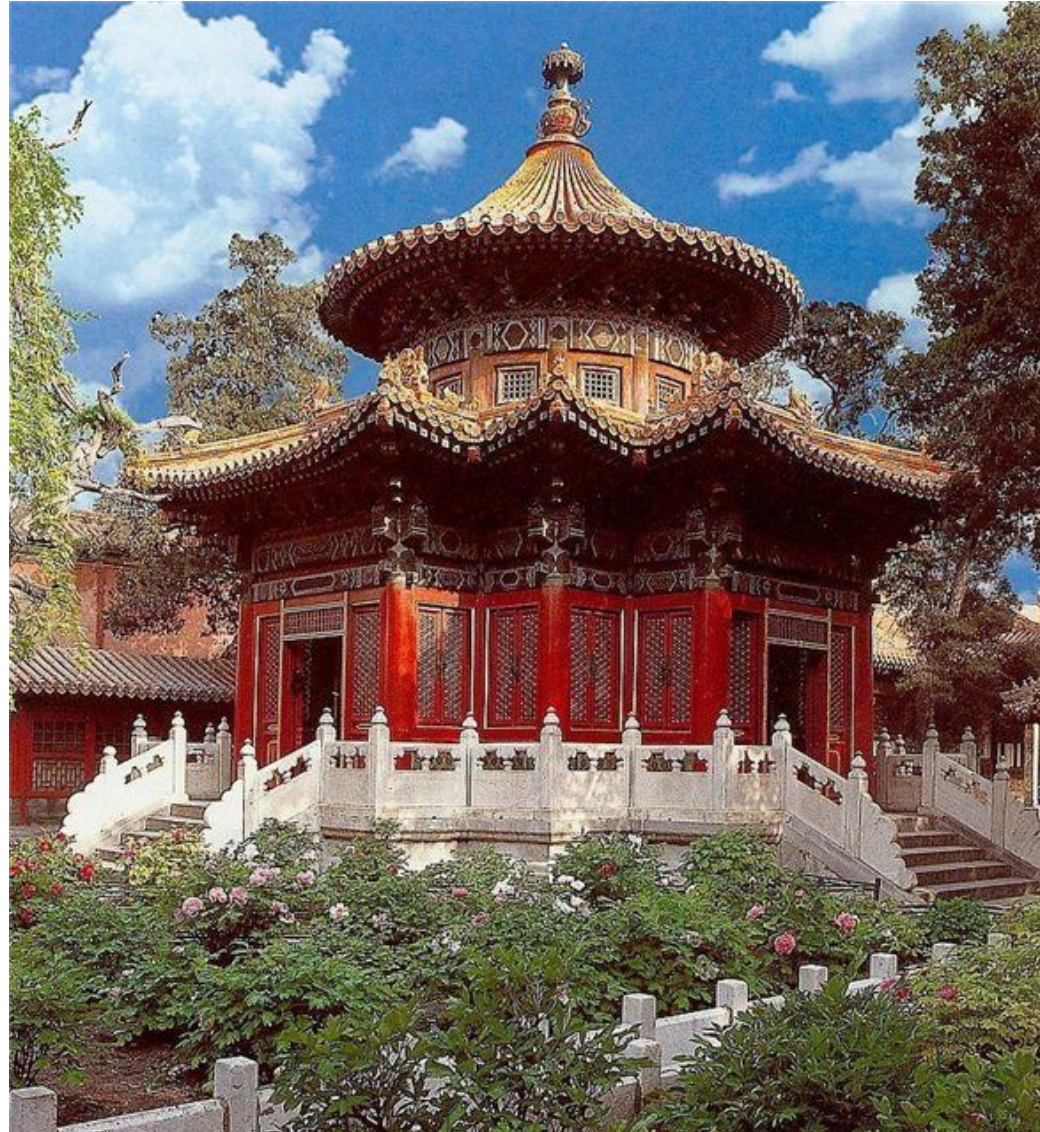
Спальня императора



Императорские сады



Беседка в императорском саду









Буддийские храмы и монастыри

- Грандиозные пещеры Лунмэнь около г. Лунмэнь



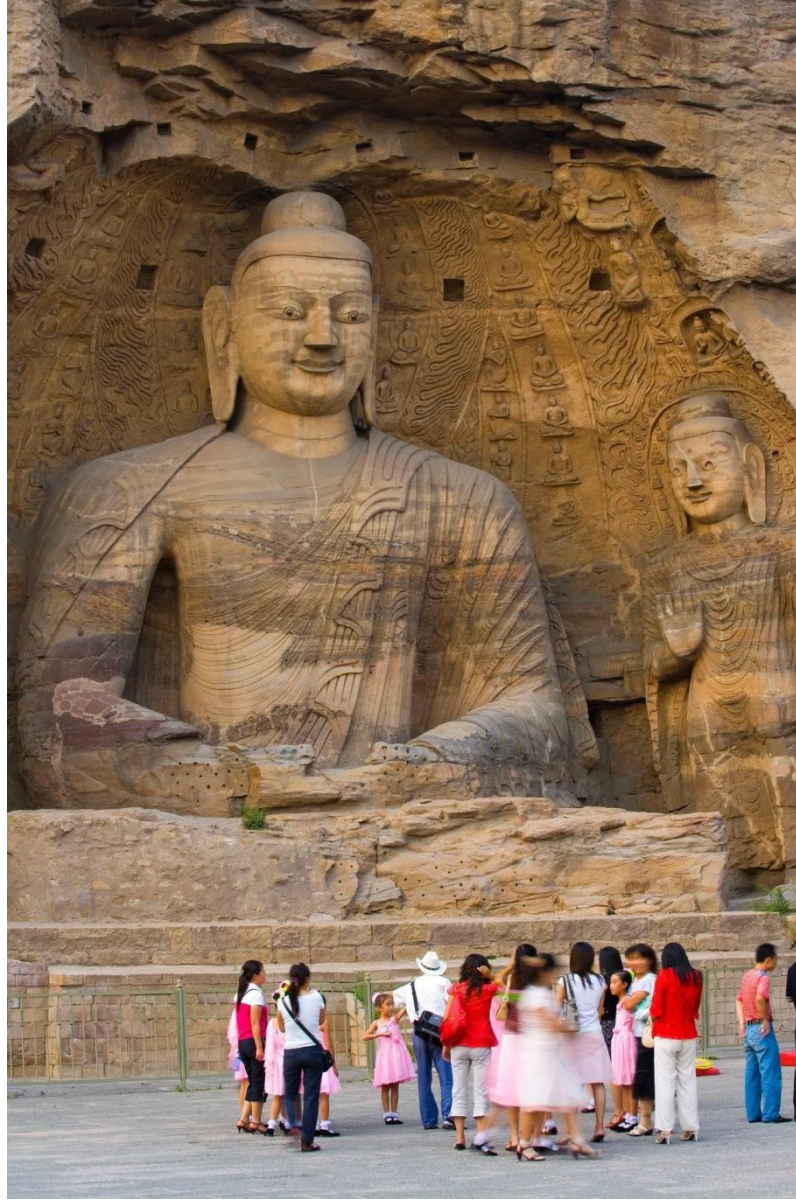
Согласно данным исследовательского центра пещер Лунмэнь здесь есть 2 345 ниши, более 2840 табличек с надписями, около 60 пагод и более 100 000 каменных статуй

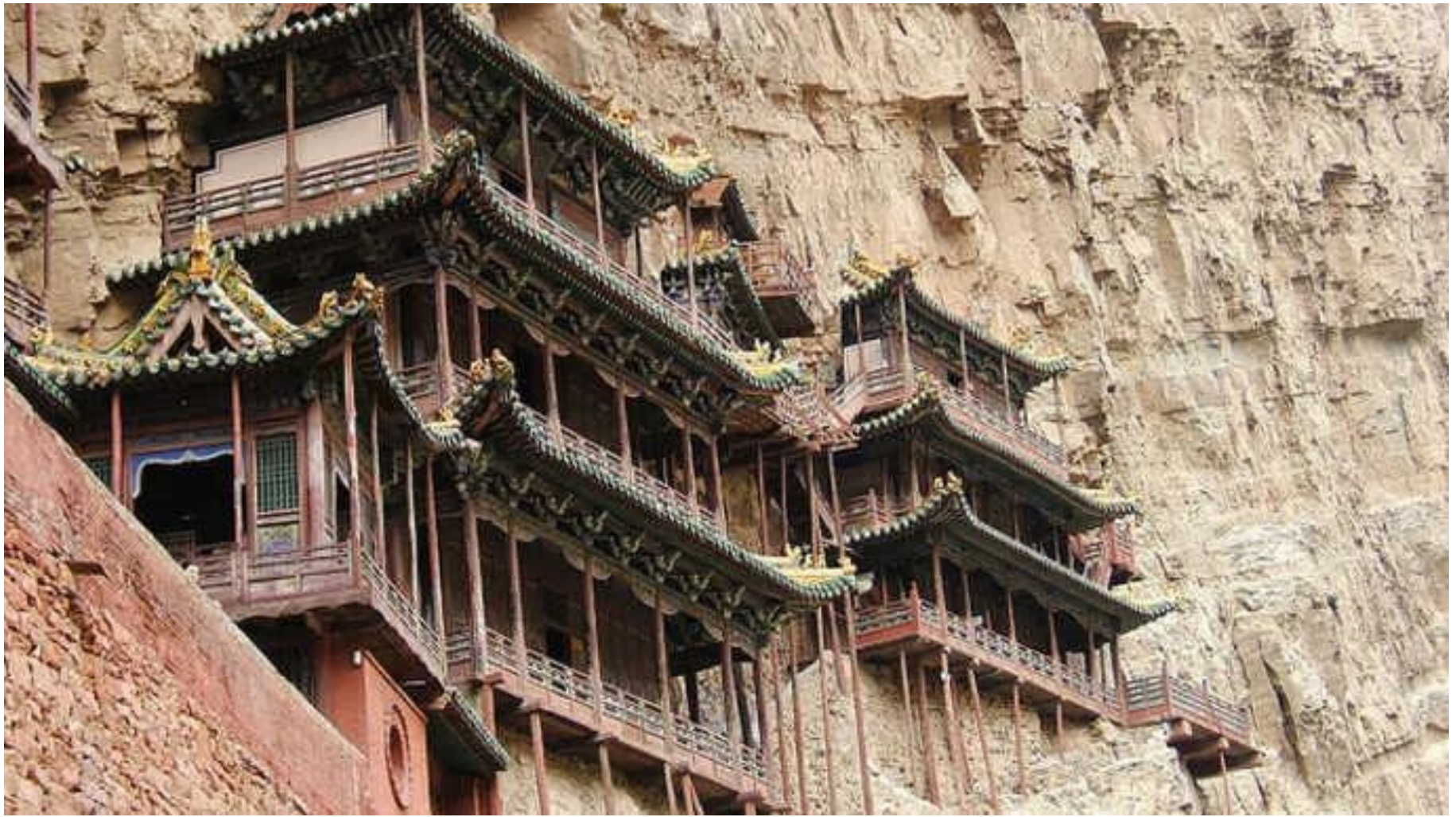




Монастырь Юньган

Комплекс из 252 рукотворных пещер и ниш со статуями, вырезанных в толще песчаника близ китайского города Датун.





Пагоды



Живопись и графика



Шань - шуй «Горы-воды»

Ли Чжаодао « Путники в горах»



«Прогулка императора»



Изображение тумана

Ван Вэй





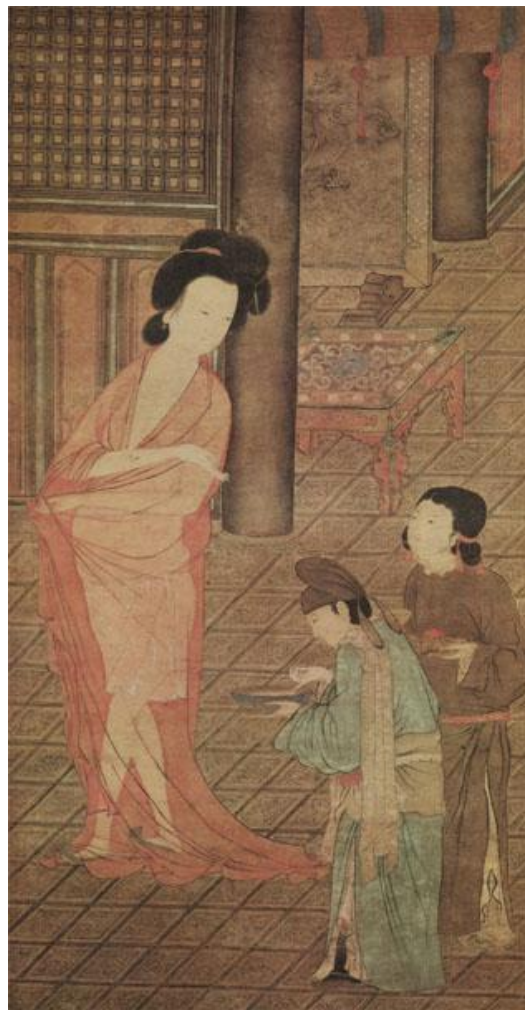


«Жень - у»- люди





«Ян Гуфей после купания»



Анималистический жанр





Бамбук - символ стойкости

Художник Сюй Вэй



Пион-символ богатства

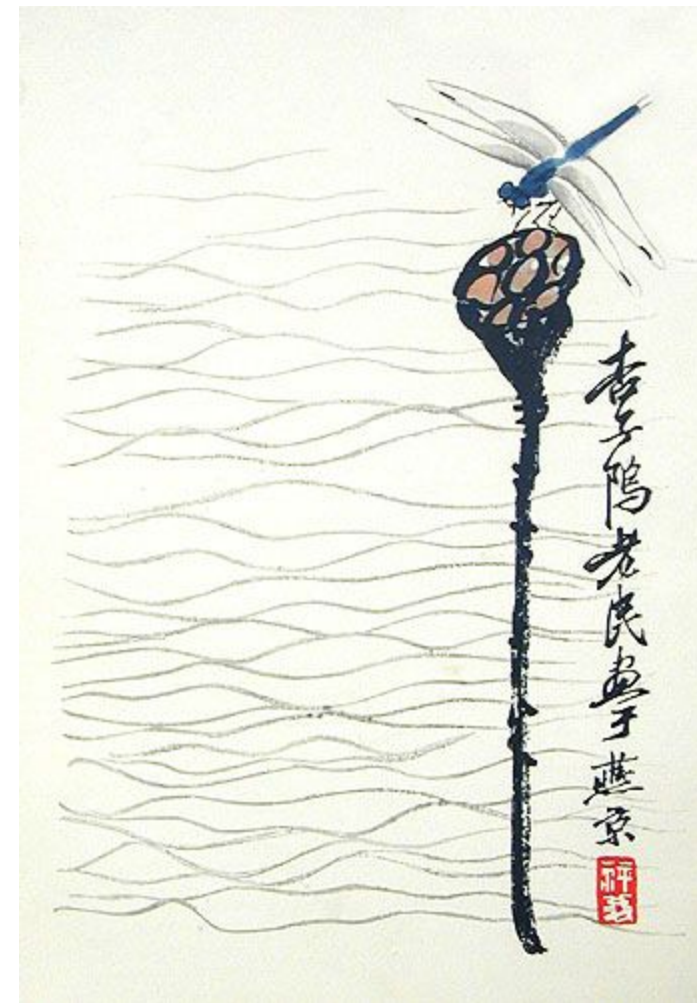


Хризантема – символ скромности



«Травы-насекомые»

Ци Бай Ши



Китайский фарфор



