



ЯЗЫК ИЗОБРАЗИТЕЛЬНОГО ИСКУССТВА

Презентация по предмету «Искусство» 8 класс

Учебник Даниловой Г.И.

Преподаватель МХК Сердюкова Л.А.

АДЕККК МО РФ

КАК ПОНЯТЬ ИЗОБРАЖЕНИЕ

▣ *Изобразительные искусства*

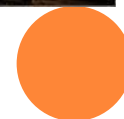
представляют собой совокупность пластических искусств, создающих изображение на плоскости и в пространстве и визуально воспринимаемых зрителями.



ИЗОБРАЗИТЕЛЬНЫЕ ИСКУССТВА

□ *Язык*

изобразительных искусств — ЭТО ЯЗЫК выразительной формы, имеющий свойства наглядности и осязательности.



ИЗОБРАЗИТЕЛЬНЫЕ ИСКУССТВА: ЖИВОПИСЬ, ГРАФИКА И СКУЛЬПТУРА

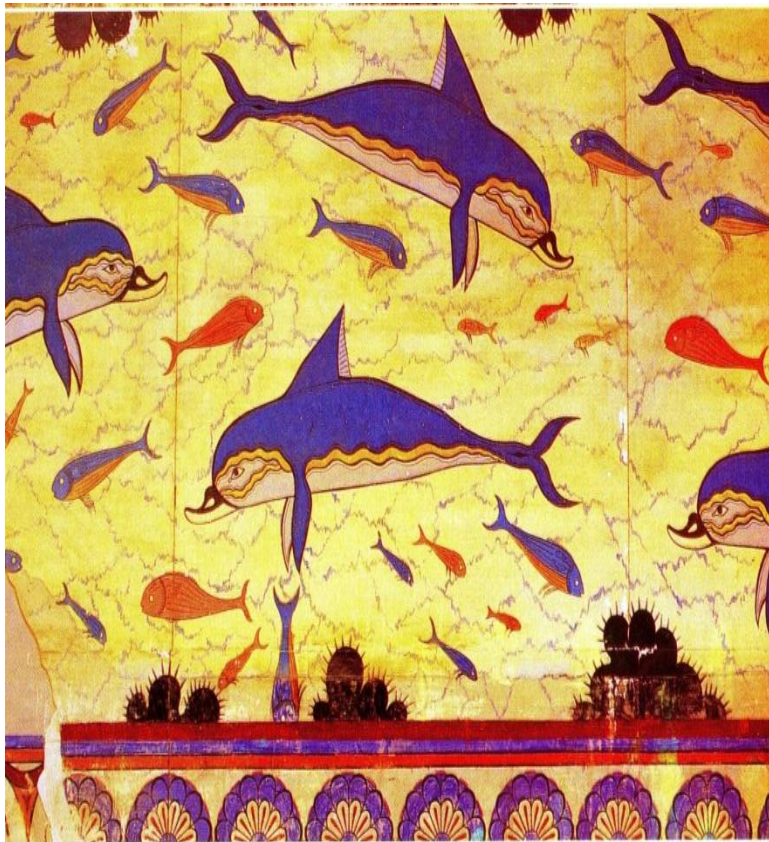
- *Пространственные искусства* — не способны изменяться и развиваться во времени.
- *Пластические искусства* — создают материальную среду для существования человека.



Витраж в доме Лео Морера.
1902-1906 г.г.



ИЗОБРАЗИТЕЛЬНЫЕ ИСКУССТВА



- Важнейшей особенностью *изобразительных искусств* является то, что мы способны воспринимать их только *визуально*, при помощи зрения.

Резвящиеся дельфины. Фреска. XVI в. до н.э.



ИЗОБРАЗИТЕЛЬНЫЕ ИСКУССТВА

- Процесс отбора, обобщения и выявления главного - есть создание художественного образа. Произведения живописи, скульптуры и графики не только изображают действительность, но и выражают отношение автора к ней.

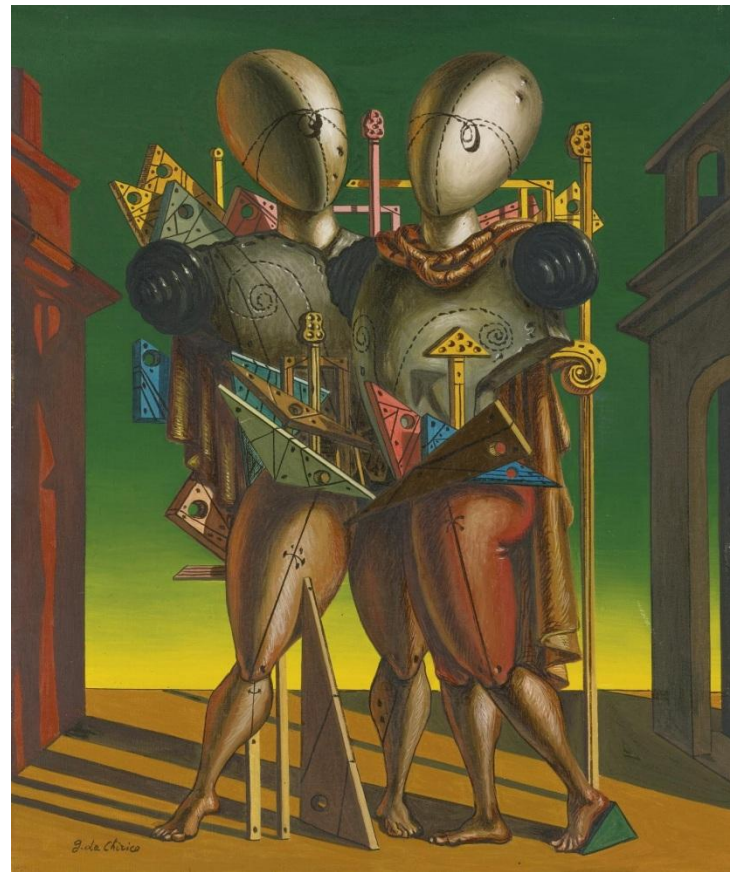


Рембрандт. Автопортрет золотой цепью. 1633 г.



СПОСОБ УСЛОВНОГО ВЫРАЖЕНИЯ ДУХОВНОГО МИРА ЧЕЛОВЕКА

- С помощью определённых знаков и символов.
- Произведения абстрактного искусства не предполагают прямых аналогий с окружающей действительностью.



Д. де Кирико. Гектор и Андромаха. 1942 г.



ИЗОБРАЗИТЕЛЬНОЕ ИСКУССТВО



- Знание реального мира и богатое воображение художника являются основой для создания произведений изобразительного искусства.

Микеланджело. Пьета Ронданини.
1552-1556 гг.



ЖИВОПИСЕЦ

- Использует кисти, краски и холст.
- Говорит на языке цвета.



- Рембрандт ван Рейн. Ночной дозор.



ГРАФИК

- Использует карандаш и перо. Говорит на языке линий и пятен на плоскости.



СКУЛЬПТОР ИСПОЛЬЗУЕТ РЕЗЕЦ, ГЛИНУ, КАМЕНЬ ИЛИ ДЕРЕВО.
ГОВОРИТ НА ЯЗЫКЕ ОБЪЁМОВ.

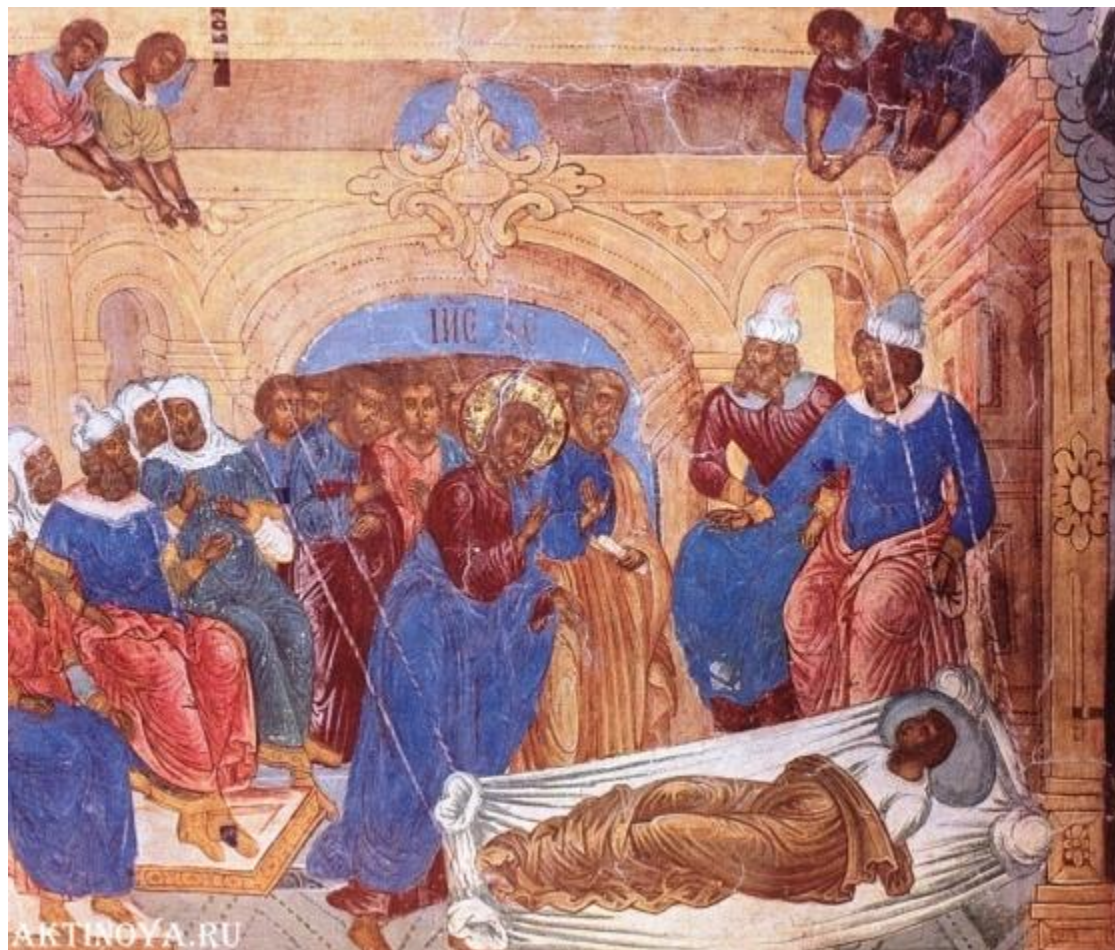


МОНУМЕНТАЛЬНОЕ ИСКУССТВО

- Произведения монументального искусства тесно связаны с архитектурой: они участвуют в организации пространства и выполняют декоративную функцию (фрески, мозаики)



Гурий Никитин. ФРАГМЕНТ ФРЕСКИ



МОНУМЕНТАЛЬНОЕ ИСКУССТВО



- Для монументального искусства характерны крупные масштабы, обобщённость форм, они рассчитаны на массовое восприятие с большого расстояния. Это памятники, монументы, статуи, имеющих общественное или культовое значение.



ВИТРАЖИ- КАРТИНЫ ИЗ ЦВЕТНОГО СТЕКЛА.



СТАНКОВОЕ ИСКУССТВО

- Произведения станкового искусства носят самостоятельный характер и не имеют прямого декоративного или утилитарного назначения. Их можно свободно перемещать в пространстве.



В графике станковое искусство представлено рисунками и эстампами.



СТАНКОВОЕ ИСКУССТВО

В живописи станковое искусство представлено картинами.



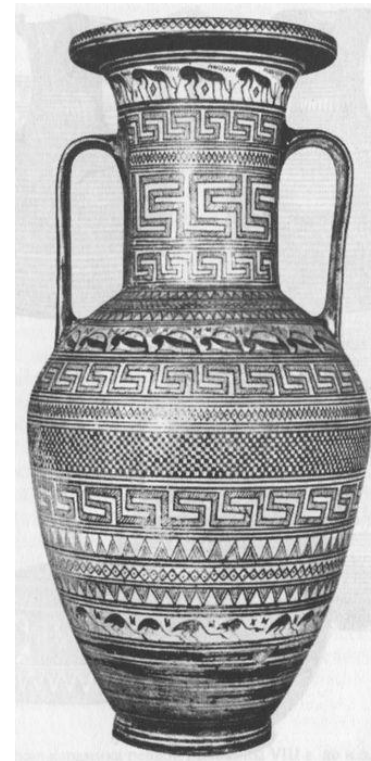
СТАНКОВОЕ ИСКУССТВО

В скульптуре – статуями, бюстами, группами и рельефом.



СПОСОБЫ И СРЕДСТВА ИЗОБРАЖЕНИЯ

- *Композиционный замысел* художника учитывает закон цельности, взаимной согласованности всех элементов и частей изображения.
- *Ритм* в изобразительном искусстве — это повторение, чередование элементов, создающих гармоничное целое.



Амфора из Аттики.
Середина VIII в. до н.э.



СОЗДАНИЕ КОМПОЗИЦИИ



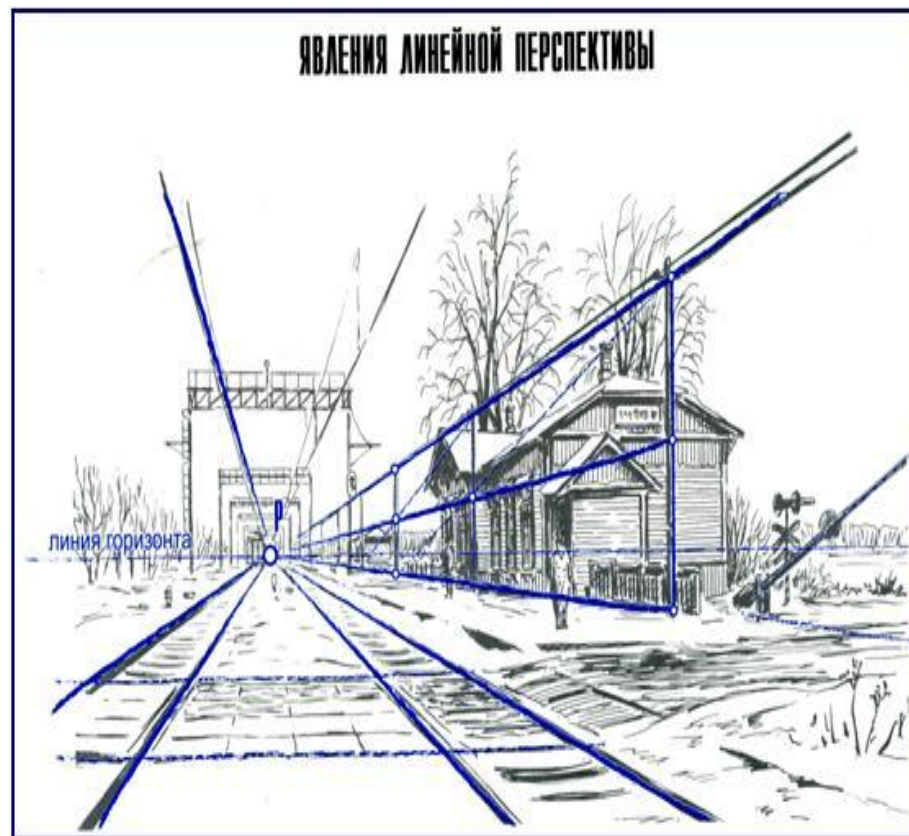
Росписи гробницы Рехмира.
XVIII династия.

- ▣ *Перспектива (фр. видеть насквозь)* — особое расположение фигур и предметов, позволяющее передать глубину трехмерного пространства. Был открыт в XV в., в эпоху раннего Возрождения.



ПЕРСПЕКТИВА

▣ *Линейная (прямая)* — геометрическая конструкция пространственного изображения, обусловленного степенью его отдаленности от зрителя.



ПЕРСПЕКТИВА

Обратная — условна и противоположна линейной (например, в средневековом изобразительном искусстве).



▣ **Воздушная** — смягчение очертаний и изменение цвета отдалённых предметов в пространстве.



СВЕТОТЕНЬ

- ▣ Градация тёмного и светлого тонов, позволяющими воспроизводить на плоскости объём и форму предметов в пространстве.

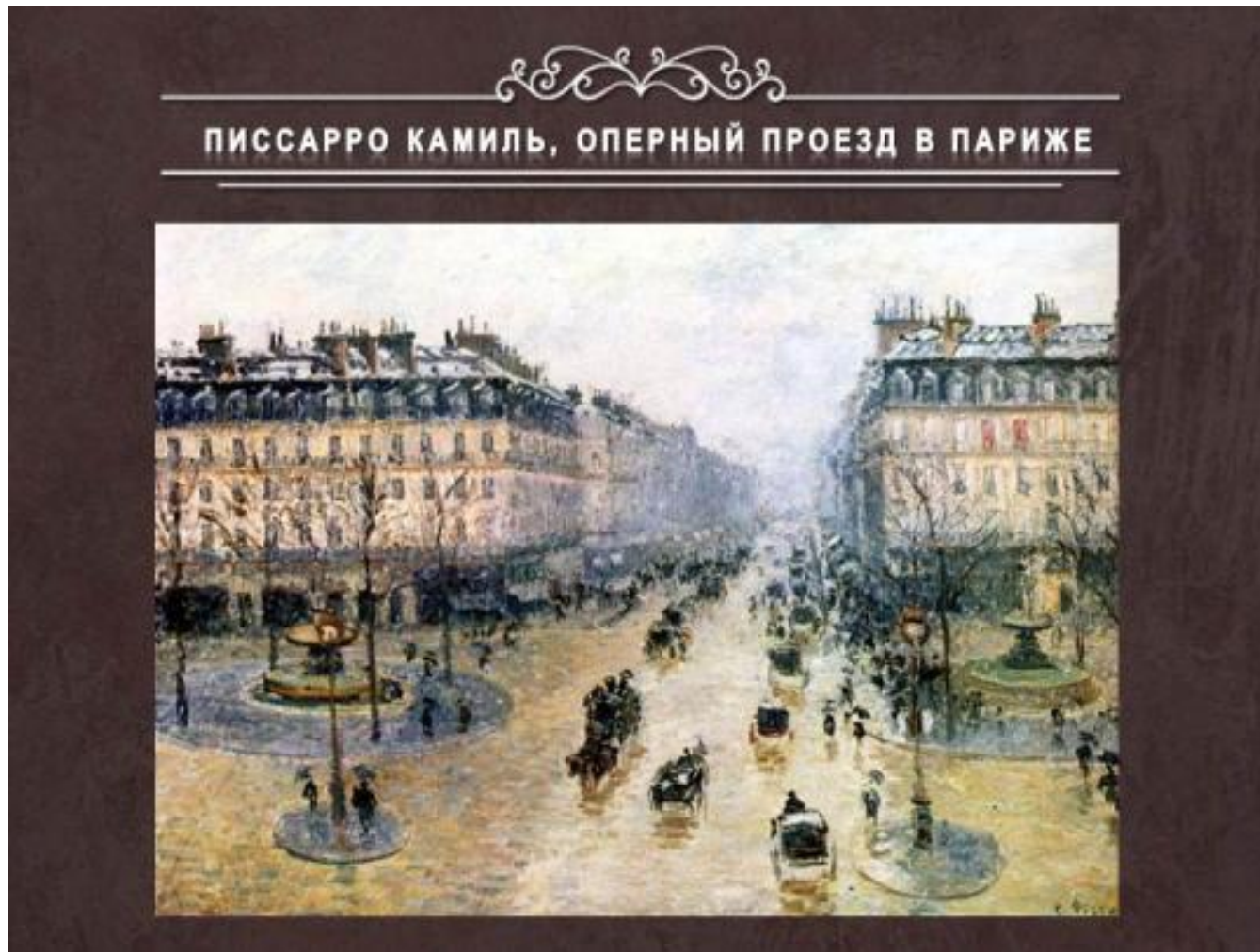


Мадонна Бенуа
(Мадонна с цветком)

Леонардо да Винчи



Художники-импрессионисты стремились передать подвижность и изменчивость мира посредством световых и цветовых рефлексов (оттенков) на поверхности предметов.



Линия - передает границы форм, контуры предметов, плавность, напряжённость, её можно завязать в узел.



Контраст – противопоставление и усиление соотносящихся между собой элементов



Нюанс – небольшие, едва видимые различия между отдельными элементами формы, цвета, сближающие их.



Текстура (лат. *ткань, связь, строение*) – зрительно воспринимаемый характер поверхности какого-либо материала, обусловленный его внутренним строением, структурой.



Фактура (лат. *обработка, строение*) – это характер обработки поверхности с помощью инструмента (например, кисти или резца)



ДОМАШНЕЕ ЗАДАНИЕ

- Глава 11
- Вопросы 1, 4 стр.148
- Творческая мастерская, зад.1, стр.148
- Сообщение по темам на стр.149 (по выбору)

