

*МБОУ «Средняя школа №3», г. Рославль*

*Интегрированная интеллектуальная игра  
по художественно-эстетическому направлению*

# *«Музыкальная палитра»*

*подготовили:*

*Дёмина М. С. – учитель музыки*

*Суслина Т.В. – учитель изобразительного искусства*



*1 РАУНД*

***РАЗМИНКА***





# НАТЮРМОР

**Ван Гог** «Натюрморт с розами и подсолнухами»  
(1889)



**Г. Попова** «Натюрморт» Графика  
(2004)

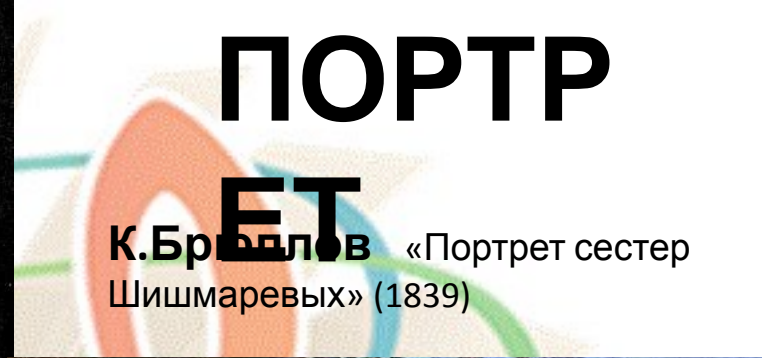




**Ф. Шубин** «Портрет Павла I». (1797)

**В.Тропинин**  
«Портрет сына» (1818)

**И.Репин** «Портрет няни»  
(1878)





# ПЕЙЗА



**С. Никереев** «Весенний разлив»  
(1999)

**А. Саврасов** «Зимний  
пейзаж. Оттепель»(1890)

**И. Шишкин** «Рожь»(1878)



*2 РАУНД*

**«НАЙДИ  
ОБЩЕЕ»**

























*3 РАУНД*

**«РАЗНОЦВЕТНЫЙ»**



*4 РАУНД*

**«ФОРМУЛА  
ВСЕГО»**















+

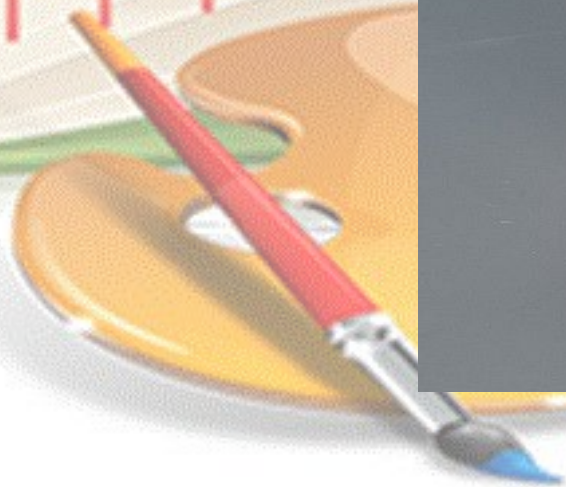


+



=









+



=









+



+



=

=





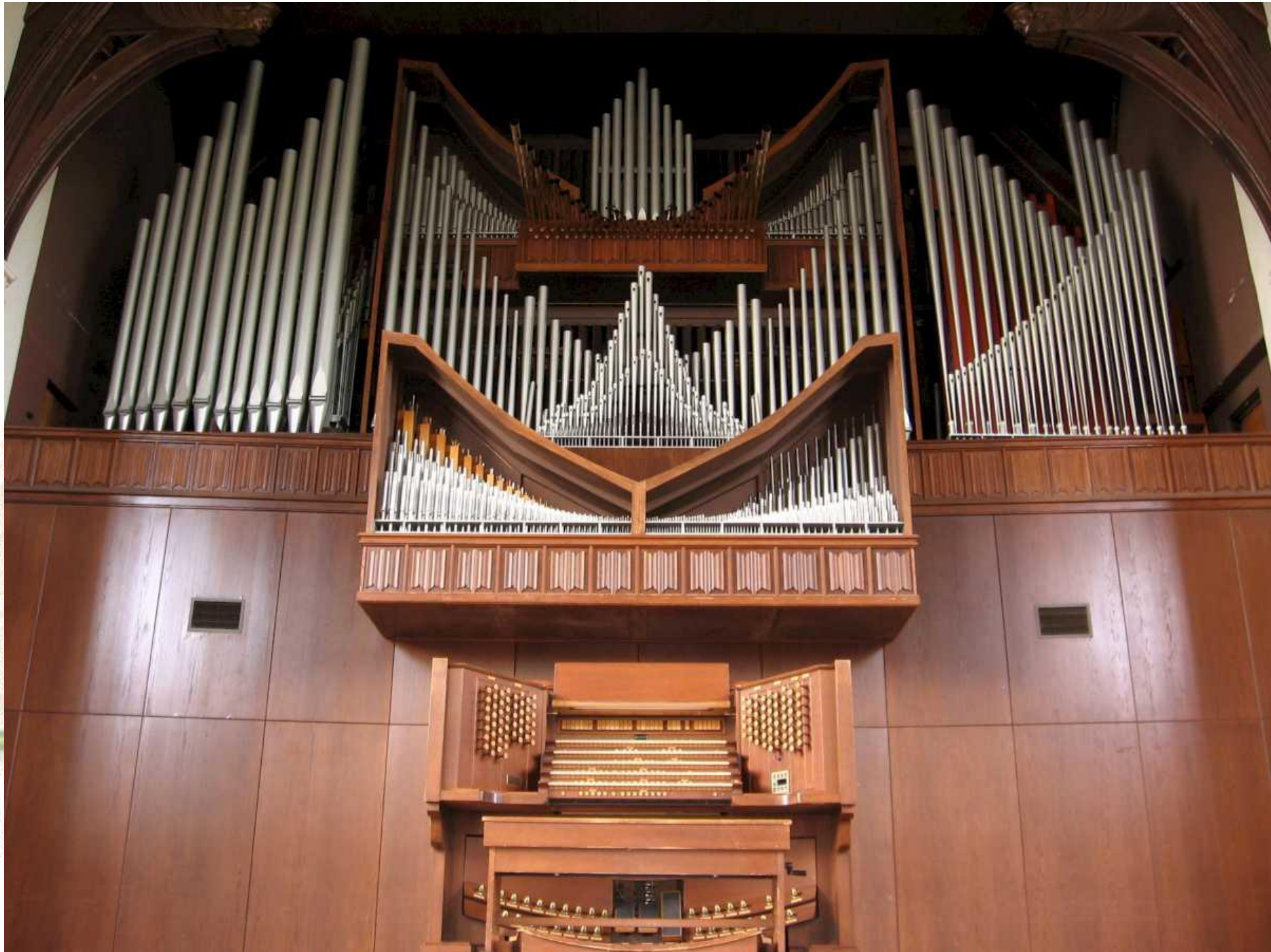


+

=









*5 РАУНД*

**«УГАДАЙ  
МЕЛОДИЮ»**





*6 РАУНД*

**«ЧЕГО НЕ  
ХВАТАЕТ?»**

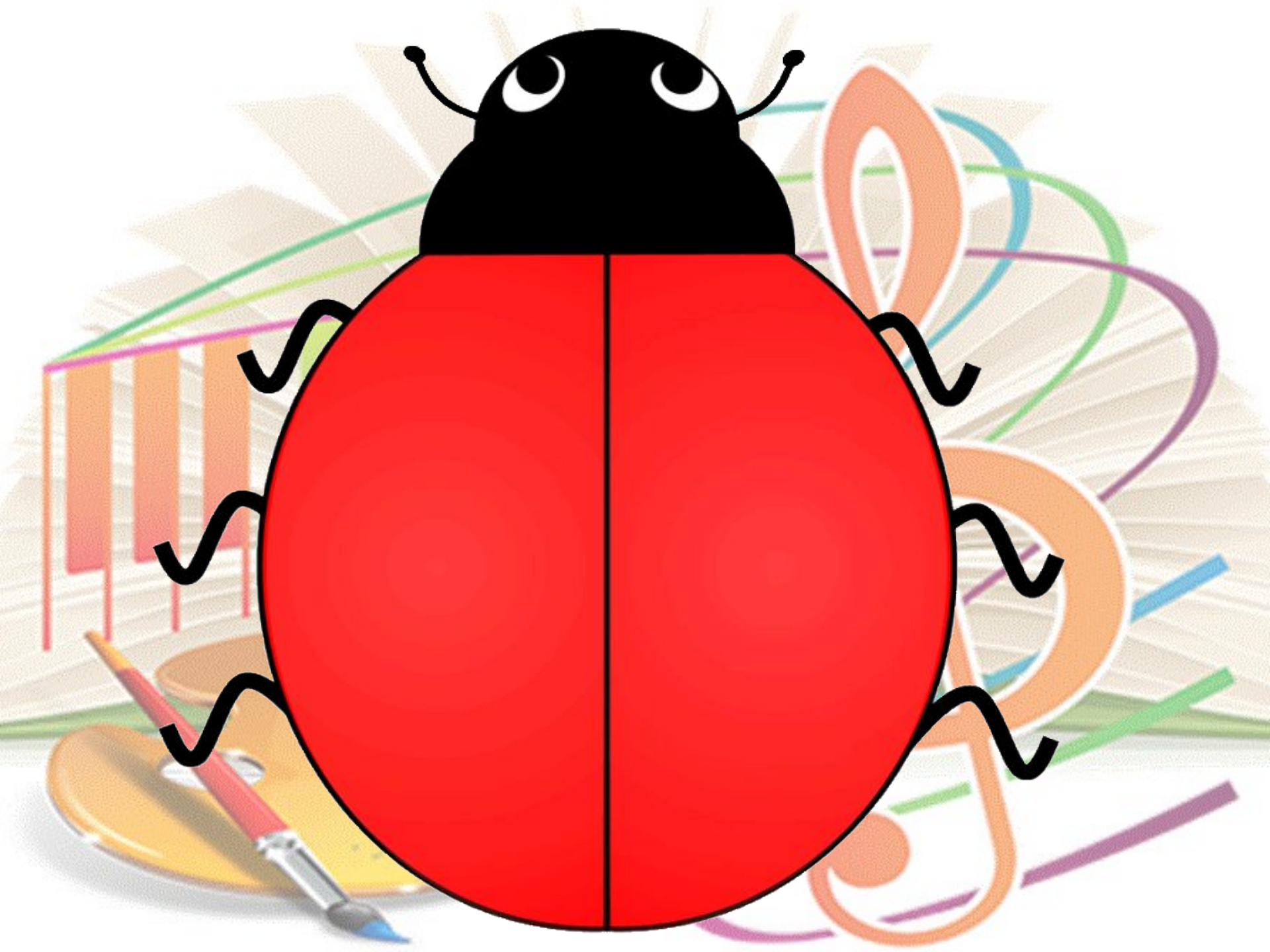






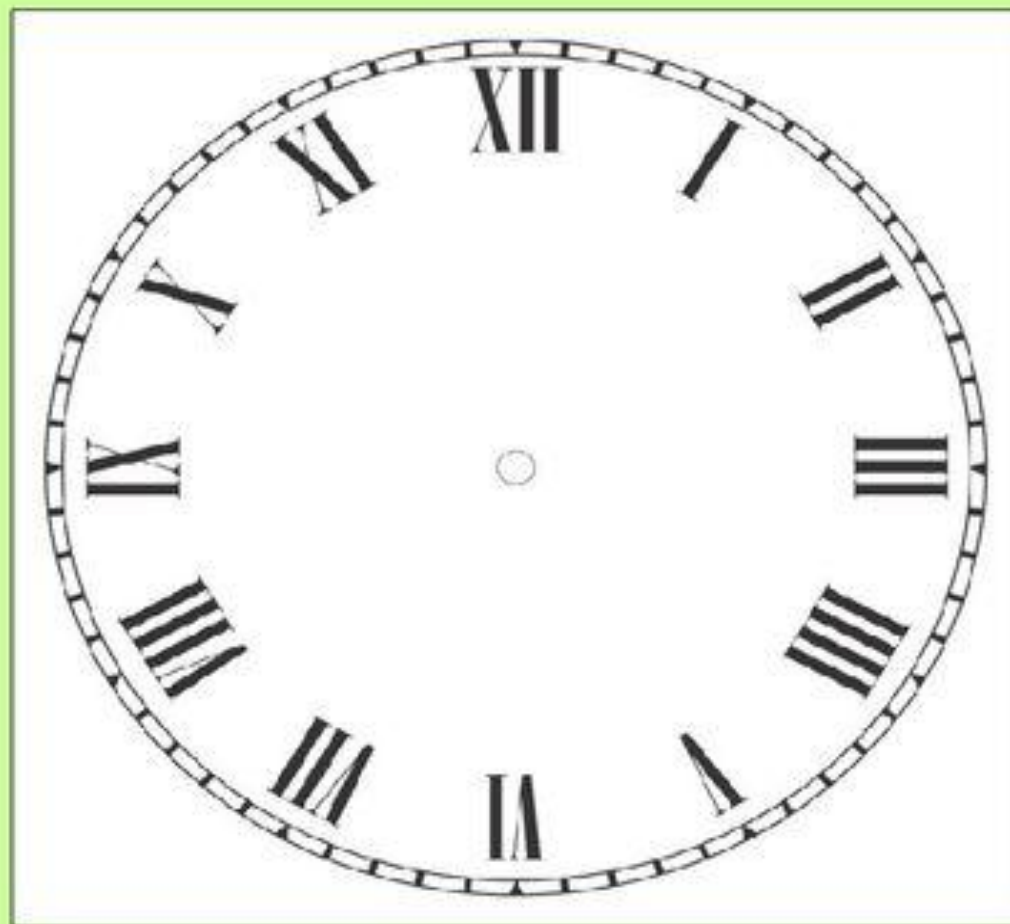








Чего не хватает?







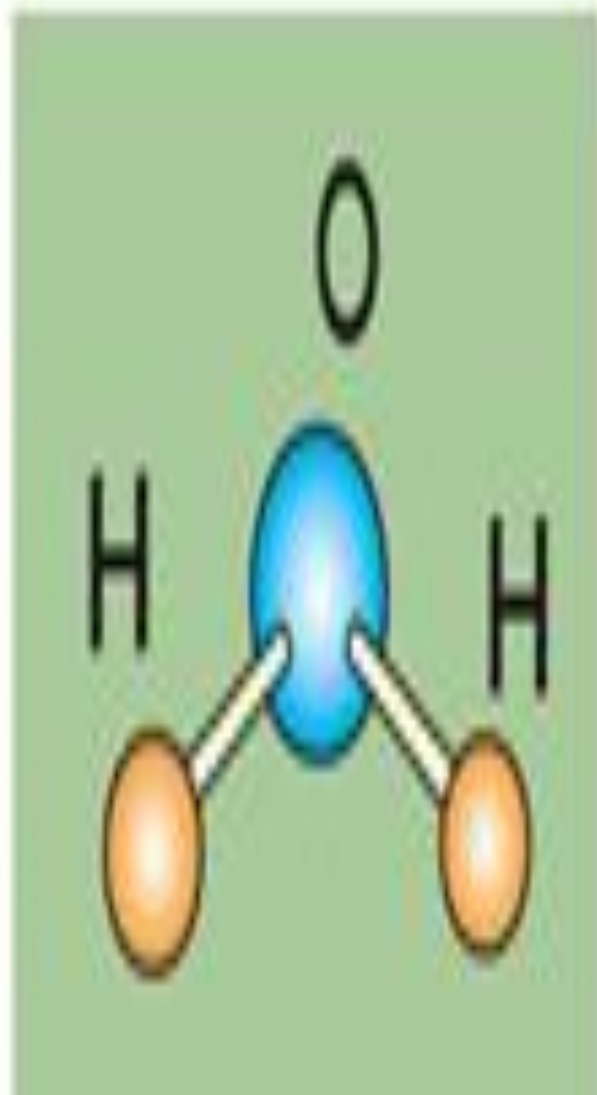
*7 РАУНД*

**«БЛИЦ-  
РАУНД»**































*8 РАУНД*

**«МУЗЫКАЛЬНАЯ  
ШЛЯЦА»**







**«Картин**

**а из**



*«Два мира есть у человека-  
Один, который нас творил.  
Другой, который мы от века,  
Творим по мере наших сил».*





A vibrant, artistic illustration. In the foreground, a large, stylized treble clef is rendered in a gradient of orange and red. To its left, a yellow paint palette with various colored spots (red, yellow, green, blue, black) and a red-handled paintbrush with a blue tip are visible. The background consists of several open books with pages fanning out, and several colorful, curved lines in shades of green, blue, purple, and orange that sweep across the scene, creating a sense of movement and creativity.

***Всем спасибо!***