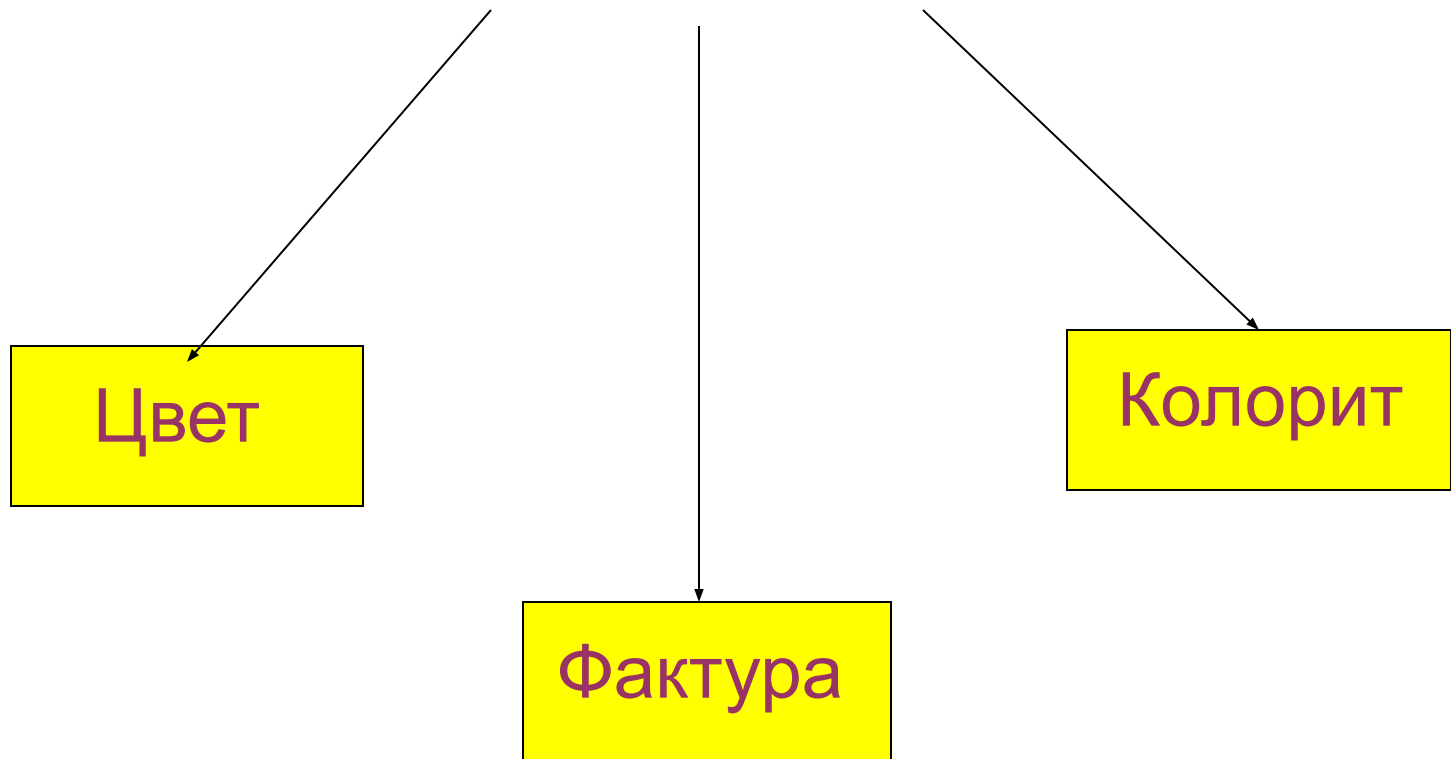


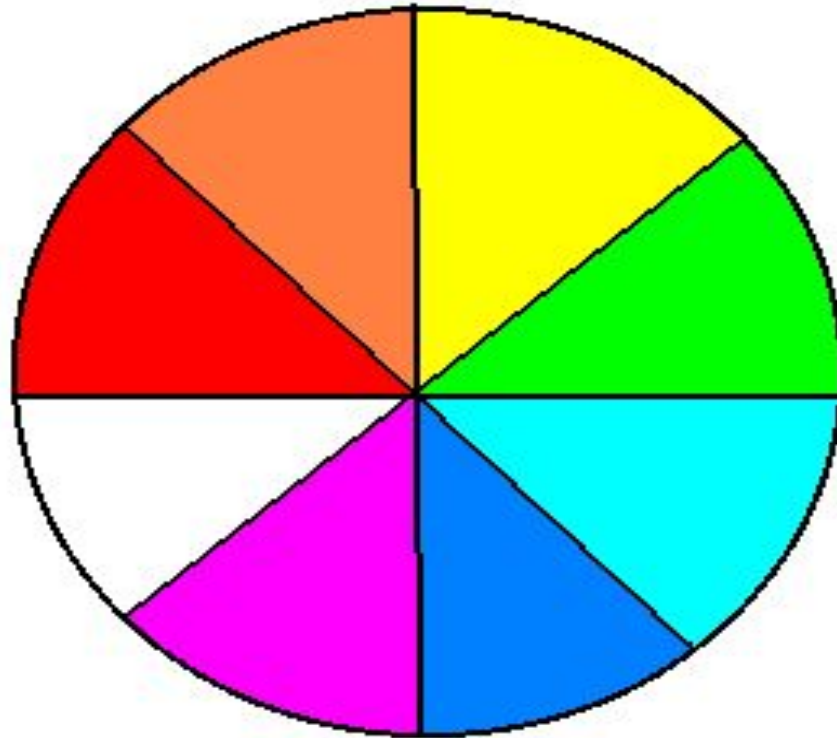
ЦВЕТ

ОСНОВА ЯЗЫКА ЖИВОПИСИ

ОСНОВНЫЕ СРЕДСТВА ХУДОЖЕСТВЕННОЙ ВЫРАЗИТЕЛЬНОСТИ:



ЦВЕТ - это один из признаков видимых
нами предметов



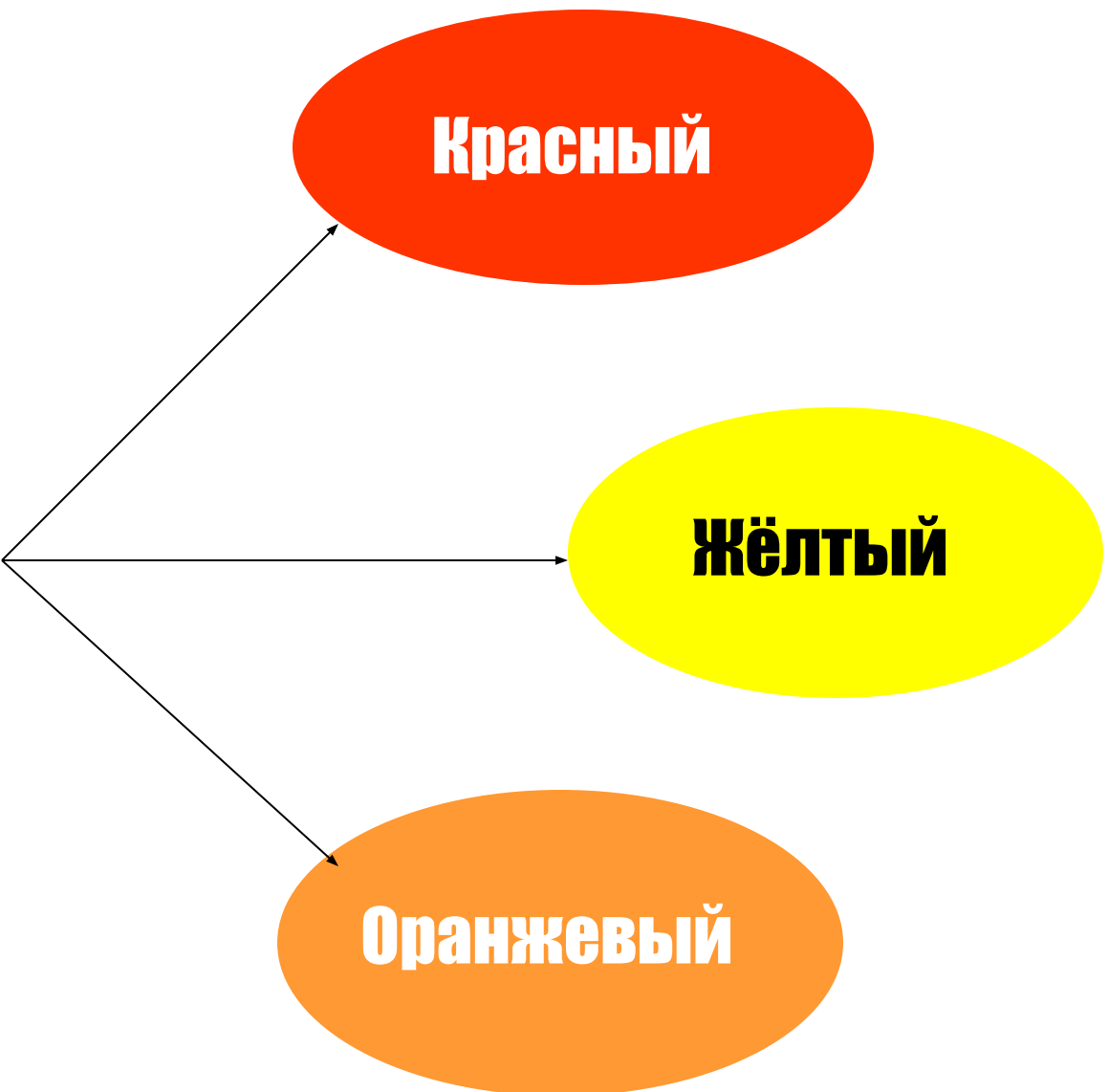
```
graph TD; A(Цвета) --> B[Тёплые цвета]; A --> C[Холодные цвета];
```

Цвета

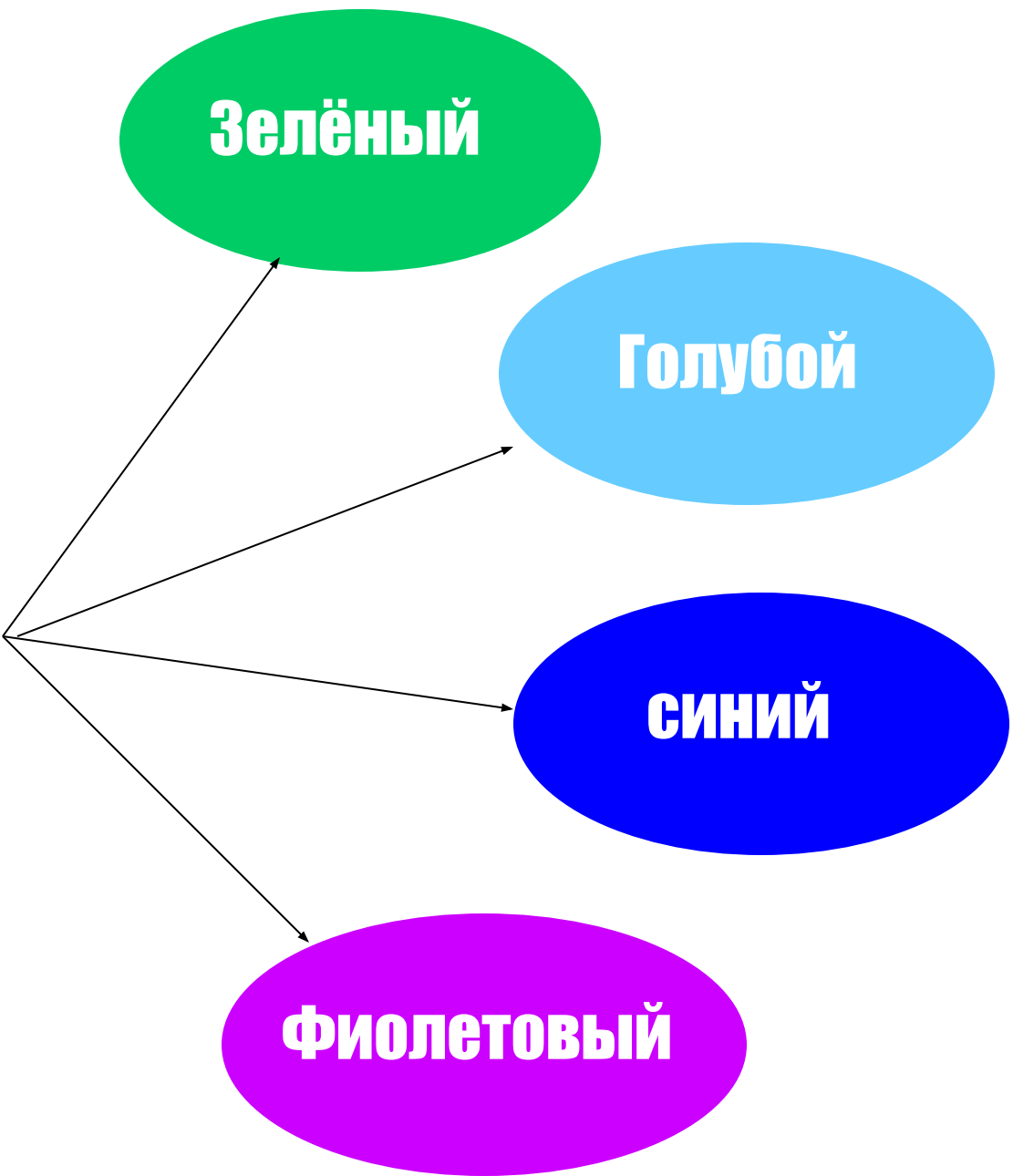
Тёплые цвета

Холодные цвета

Тёплые цвета



Холодные цвета



Основные характеристики цвета:

- **Цветовой тон**
- **Насыщенность**
- **Светлота**

ЦВЕТОВОЙ ТОН

Сравнение цвета с окраской хорошо знакомых предметов

Песочный

Шоколадный

Морской волны

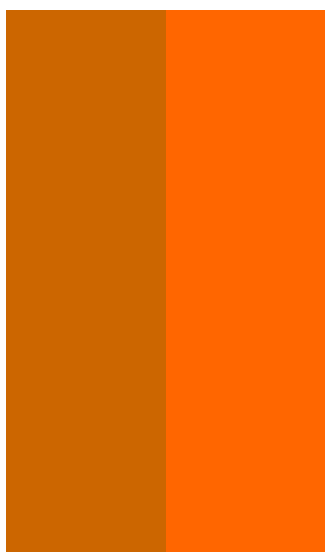
Малиновый

Вишнёвый

Изумрудный

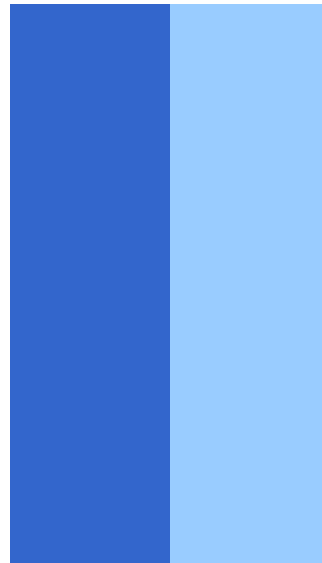
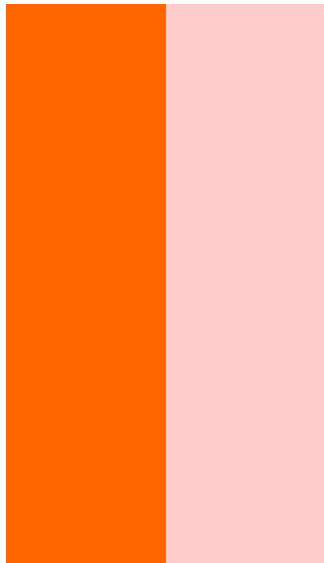
Светлота

более светлый цвет чем предыдущий



Светлота

изменяется при добавлении белого цвета



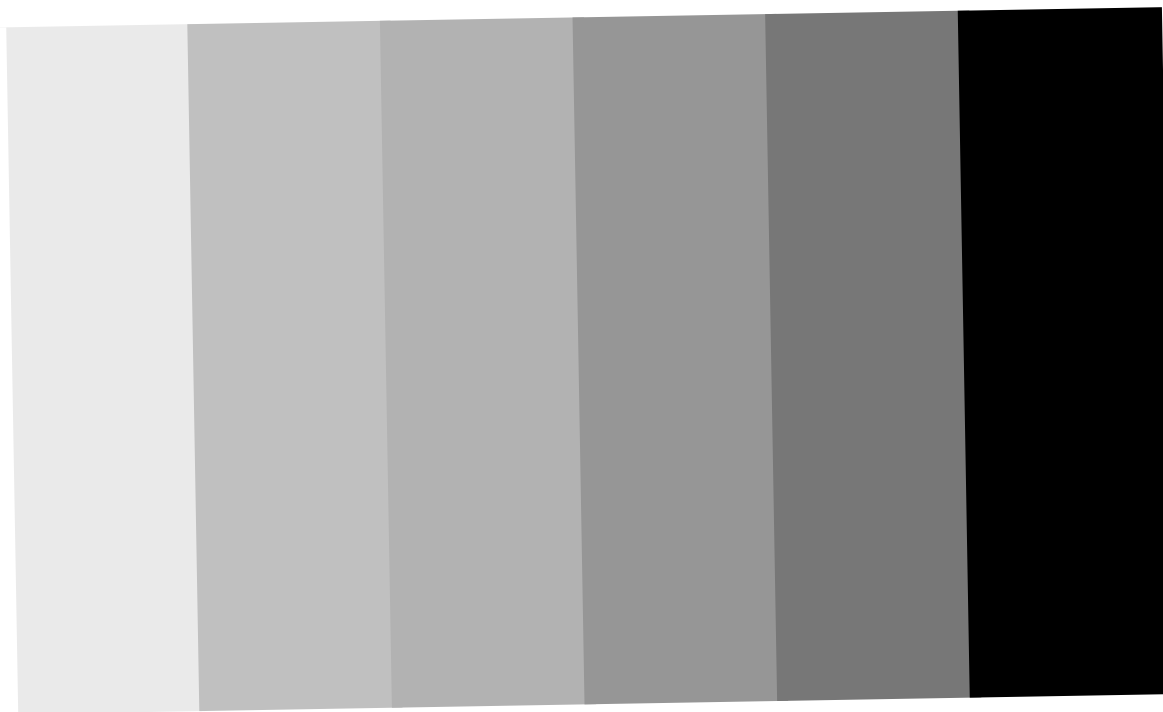
Группы цветов

```
graph LR; A[Группы цветов] --> B[Ахроматические]; A --> C[Хроматические];
```

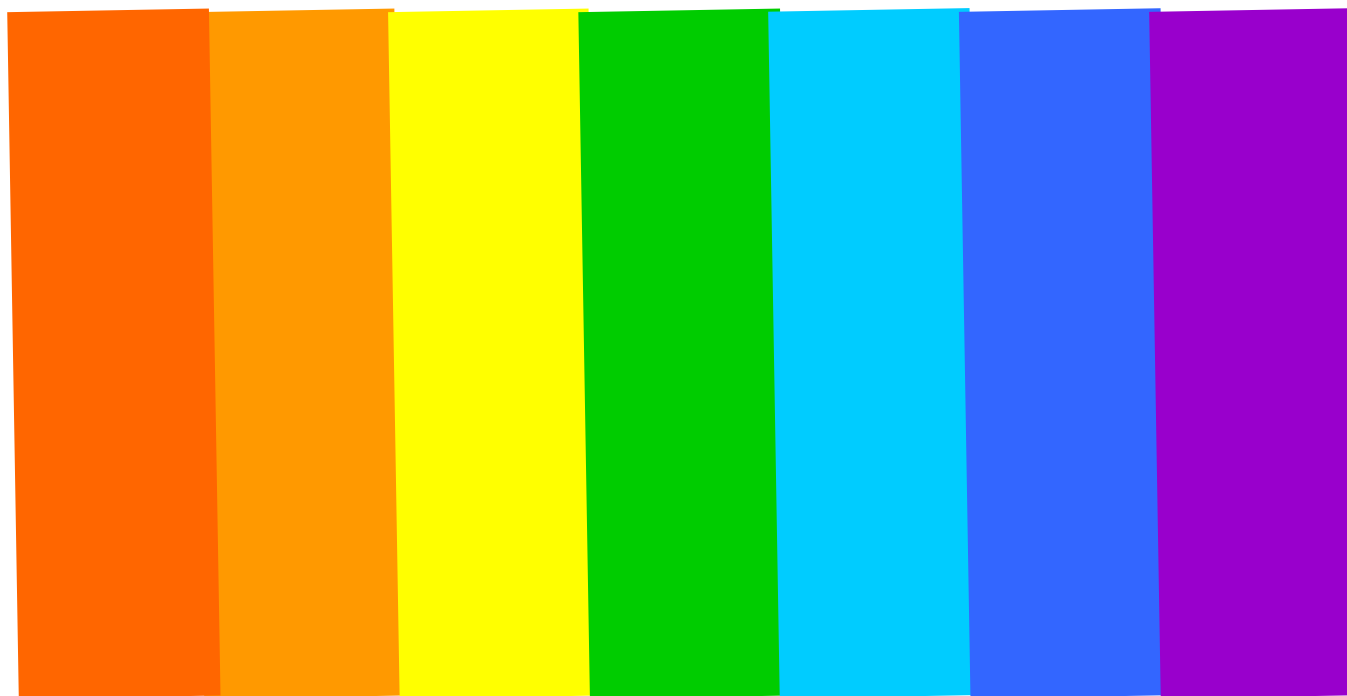
Ахроматические

Хроматические

Ахроматические цвета



Хроматические цвета



КОЛОРИТ

Гармоничное сочетание цветов

Тёплый

Светлый

Холодный

Тёмный

Тёплый колорит



А.К. Саврасов. Летний пейзаж с мельницами.

Холодный колорит



М.А. Врубель. Царевна-лебедь.

Светлый колорит



А.К. Саврасов. Сельский вид.

Тёмный колорит




И.К. Айвазовский. Лунная ночь на Капри

ФАКТУРА

Характер поверхности
художественного произведения, её
обработки



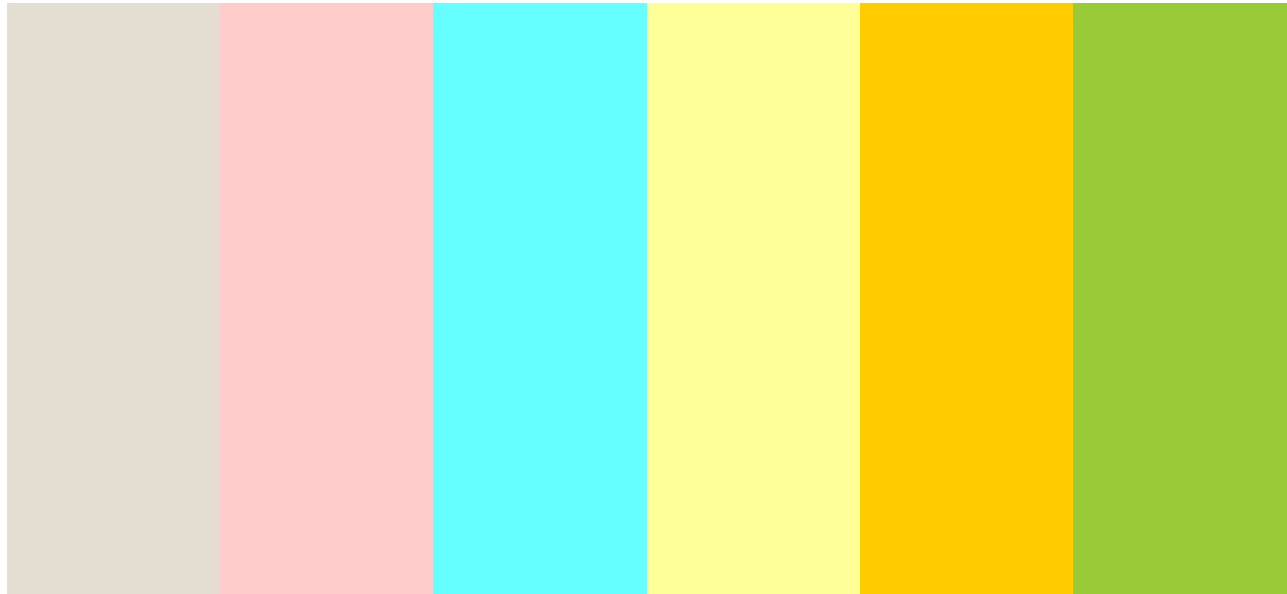
Ван Гог. Спальня Винсента в Арле.



МНОГОЦВЕТИЕ ЖИВОЙ ПРИРОДЫ
ПО-СВОЕМУ РАДУЕТ НАС ВО ВСЕ
ВРЕМЕНА ГОДА:
ВЕСНА, ЛЕТО, ОСЕНЬ, ЗИМА.
КАЖДОМУ ВРЕМЕНИ ГОДА
СООТВЕТСТВУЕТ ОПРЕДЕЛЁННАЯ
ПАЛИТРА СОЧЕТАЮЩИХСЯ ДРУГ С
ДРУГОМ КРАСОК.

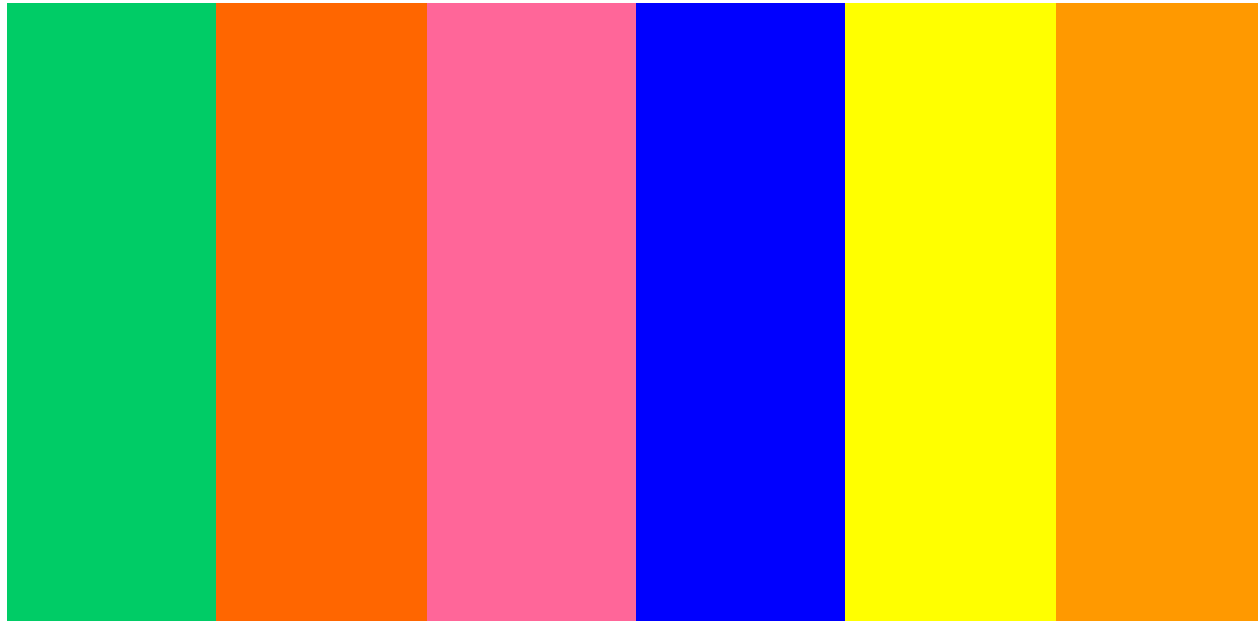
Весна

ВЕСЕННЯЯ ПАЛИТРА СОСТОИТ ИЗ МЯГКИХ ПАСТЕЛЬНЫХ ТОНОВ: КРЕМОВОГО, РОЗОВОГО, АБРИКОСОВОГО, ГОЛУБОГО, СВЕТЛО-ЖЁЛТОГО И ОХРИСТОГО.



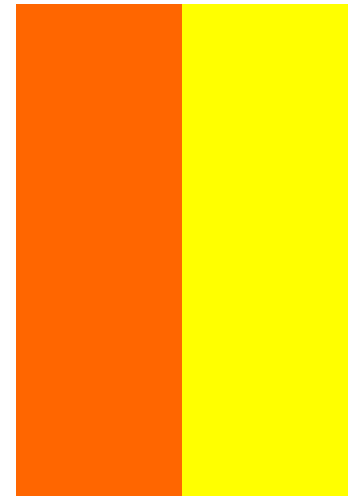
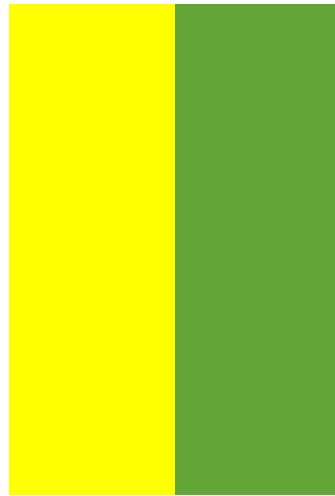
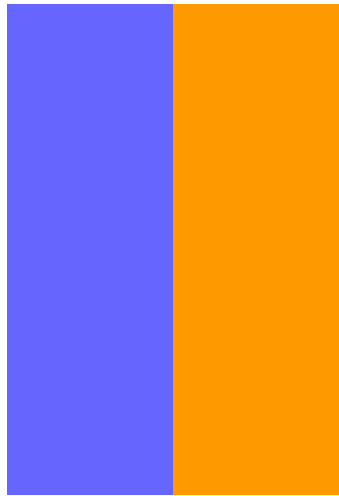
Лето

КРАСКИ ЛЕТА СОЧНЫЕ, ЯРКИЕ И РАДОСТНЫЕ. ПАЛИТРУ СОСТАВЛЯЮТ: ТРАВЯНИСТО-ЗЕЛЁНЫЙ. АЛЫЙ, МАЛИНОВЫЙ, СИНИЙ, ТЁМНО ЖЁЛТЫЙ, И ОРАНЖЕВЫЙ ЦВЕТА.

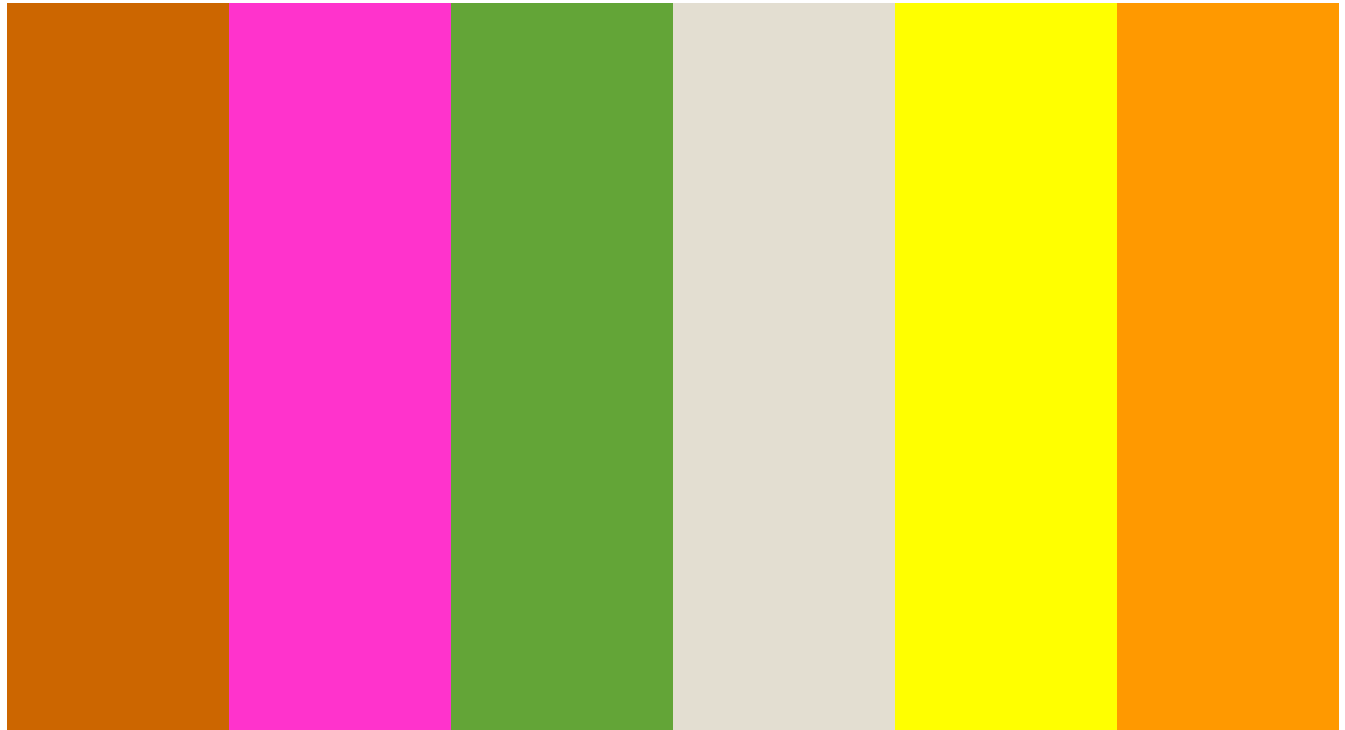


Осень

КРАСКИ С ТЁПЛЫМ ОСНОВНЫМ ТОНОМ, КОНТРАСТ СИНЕГО И ОРАНЖЕВОГО, ЖЁЛТОГО И ФИОЛЕТОВОГО, КРАСНОГО И ЖЁЛТОГО, ТЁМНЫЕ КРАСНО-КОРИЧНЕВЫЙ, БОРДОВЫЙ И ФИОЛЕТОВЫЙ В СОЧЕТАНИИ СО СВЕТЛЫМИ ОХРИСТЫМИ ТОНАМИ



Осень



Зима

СВЕТЛЫЕ ОТТЕНКИ ГОЛУБОГО, ФИОЛЕТОВОГО, СИНЕВАТЫЕ ТОН, КОНТРАСТЫ БЕЛОГО И ЧЁРНОГО ЦВЕТОВ. НЕЖНЫЕ ЦВЕТА, СОЧЕТАЮЩИЕСЯ С НЕЙТРАЛЬНЫМИ СЕРЫМИ ОТТЕНКАМИ.



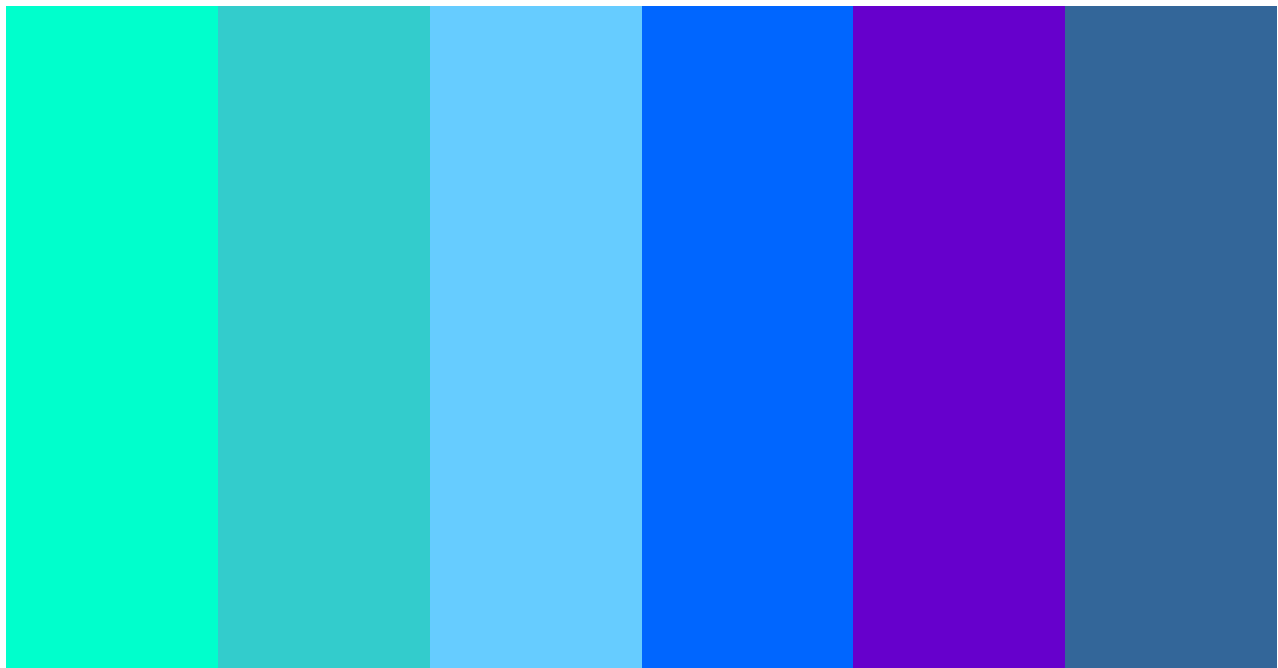


Практическая работа

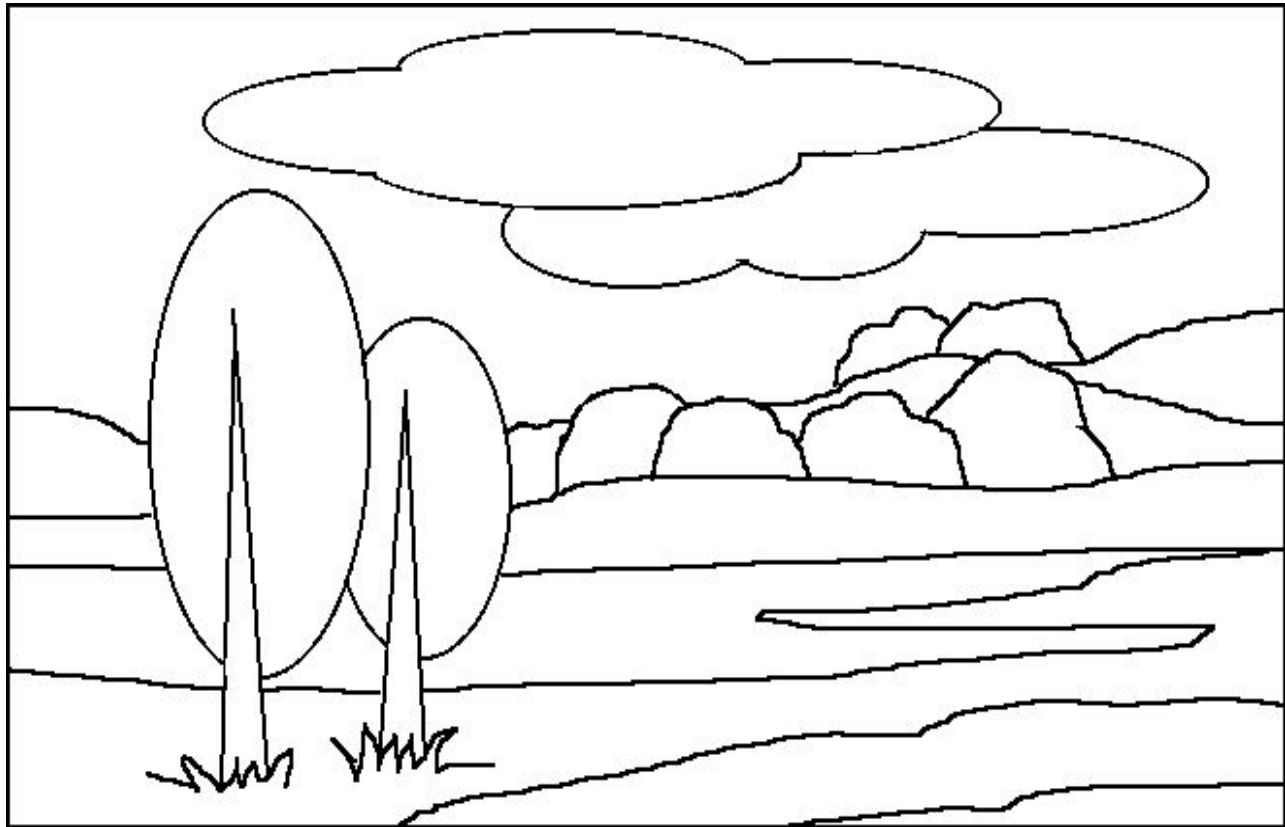
**Задание 1: составить гармонию
тёплого цвета**



**Задание 1: составить гармонию
ХОЛОДНОГО ЦВЕТА**



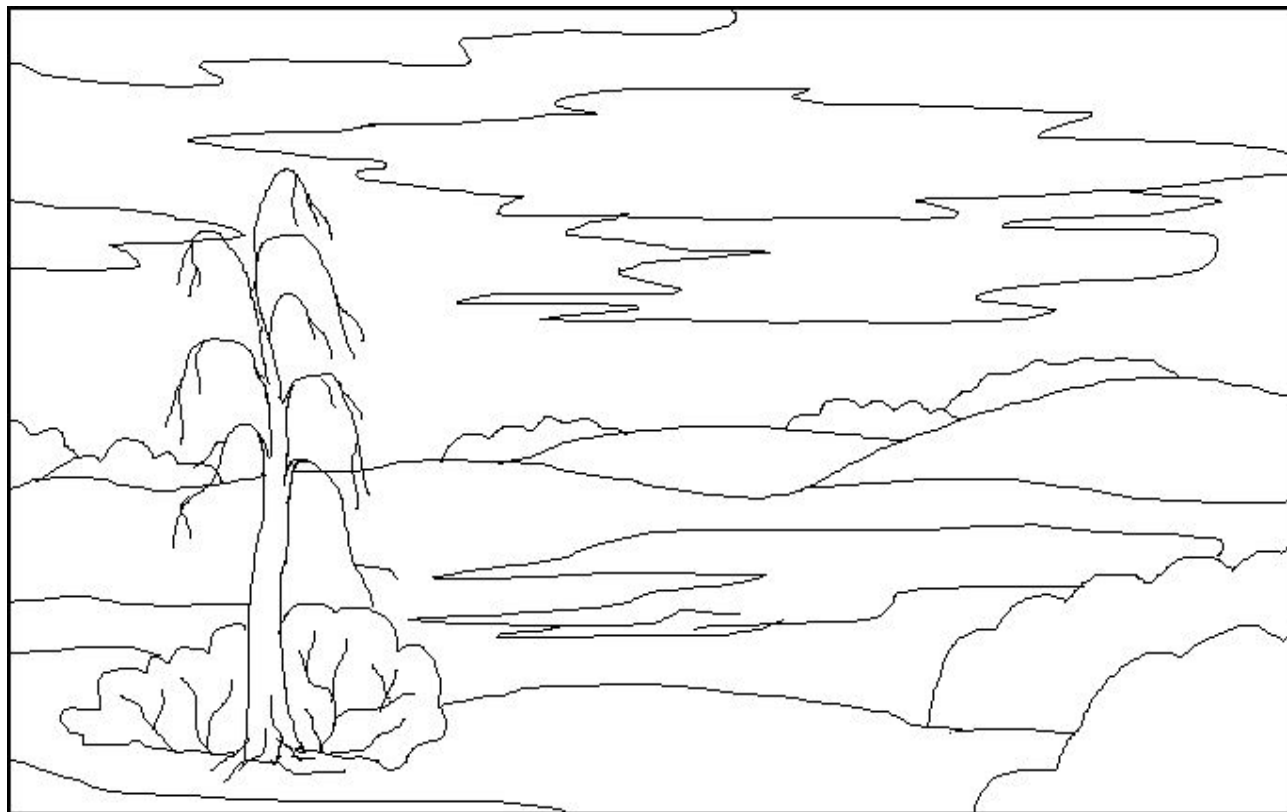
**Задание 2: Передать всем богатством гармонии
цвета время года - лето**



Лето



**Задание 2: Передать всем богатством гармонии
цвета время года -осень**



Осень

