

# ФОВИЗМ. ТОРЖЕСТВО ЦВЕТА.

**МКОУ «Бородинская средняя  
общеобразовательная школа» Учитель  
немецкого языка Маркелова Ольга  
Владимировна**

# Введение

Цель: - познакомить с новым направлением в изобразительном искусстве – фовизмом как одним из проявлений авангардизма в искусстве;

- выявить особенности этого направления и рассмотреть их на примере творчества художников, которые в определенный период жизни были последователями этого направления.

Задачи :- дать определение понятия фовизм;  
- показать характерные особенности фовизма;

Фовизм (от фр. fauve — дикий) — направление во французской живописи и музыке конца XIX — начала XX века. На парижской выставке 1905 года были продемонстрированы полотна художников, оставлявшие у зрителя ощущение исходящих от картин энергии и страсти, один из французских критиков назвал этих живописцев дикими зверями. Художественной манере фовистов были свойственны стихийная динамичность мазка, стремление к эмоциональной силе художественного выражения, яркий колорит, пронзительная чистота и резкие контрасты цвета, интенсивность открытого локального цвета, острота ритма. Вдохновителями фовистов послужили постимпрессионисты Ван Гог и Гоген, предпочитавшие субъективный интенсивный цвет, цвету мягкому и натуральному, свойственному импрессионистам.

*Принципы:* новый живописный язык – эмоциональный, яркий; отрицание общепринятых канонов европейской живописи (перспективы, светотени, первенства рисунка в структуре картины и др.).

Девиз фовистов «Вообразить мир таким, каким нам хочется» (А. Дерен).

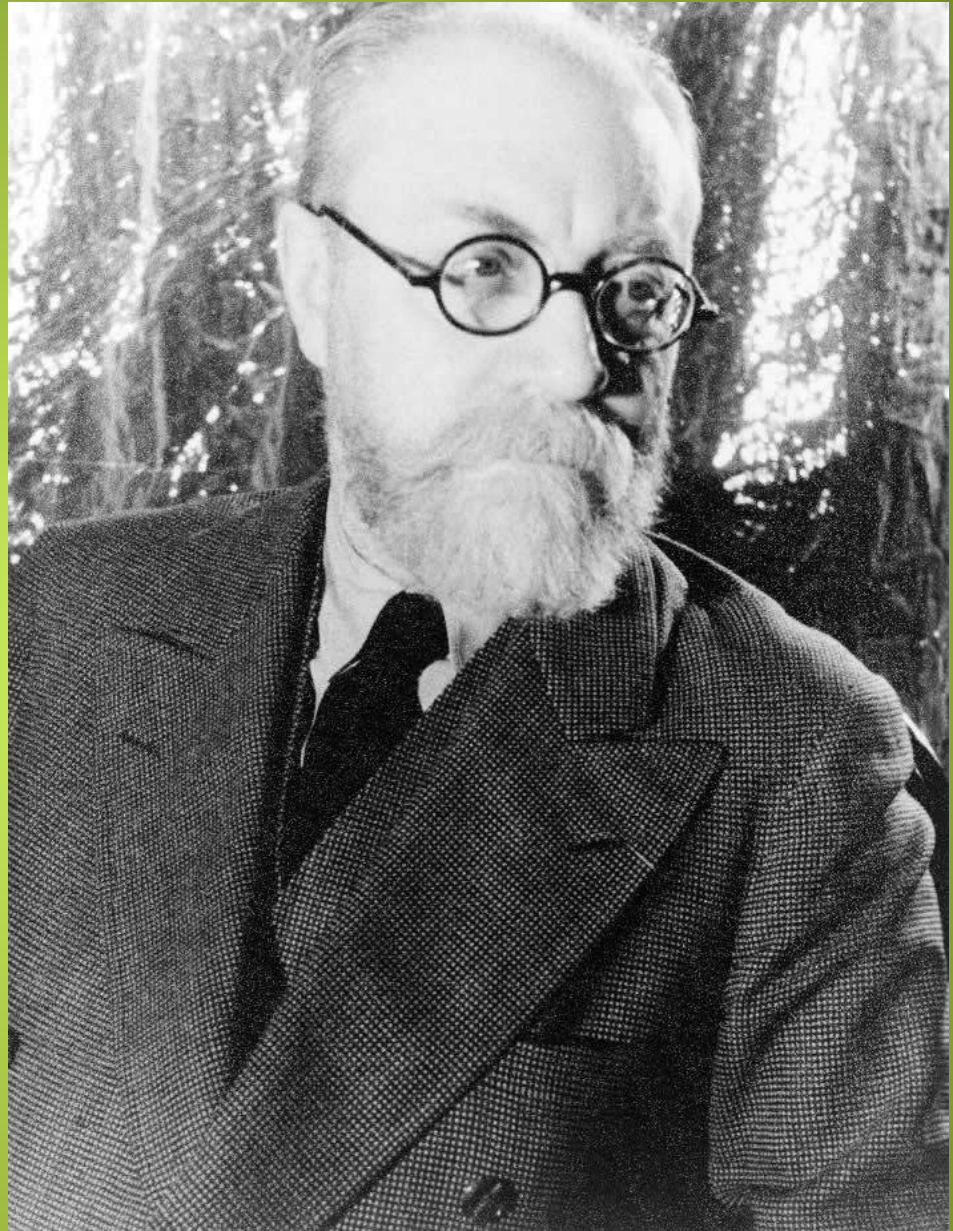
Представители фовизма: Анри Матисс(1869 – 1954), Андре Дерен(1880 – 1954), Морис де Вламинк(1871 – 1953) , Жорж Руо(1871 – 1958), Альбер Марке(1875 – 1947), Жорж Брак(1882 – 1963), Рауль Дюфи(1877 – 1953).

# Характерные особенности:

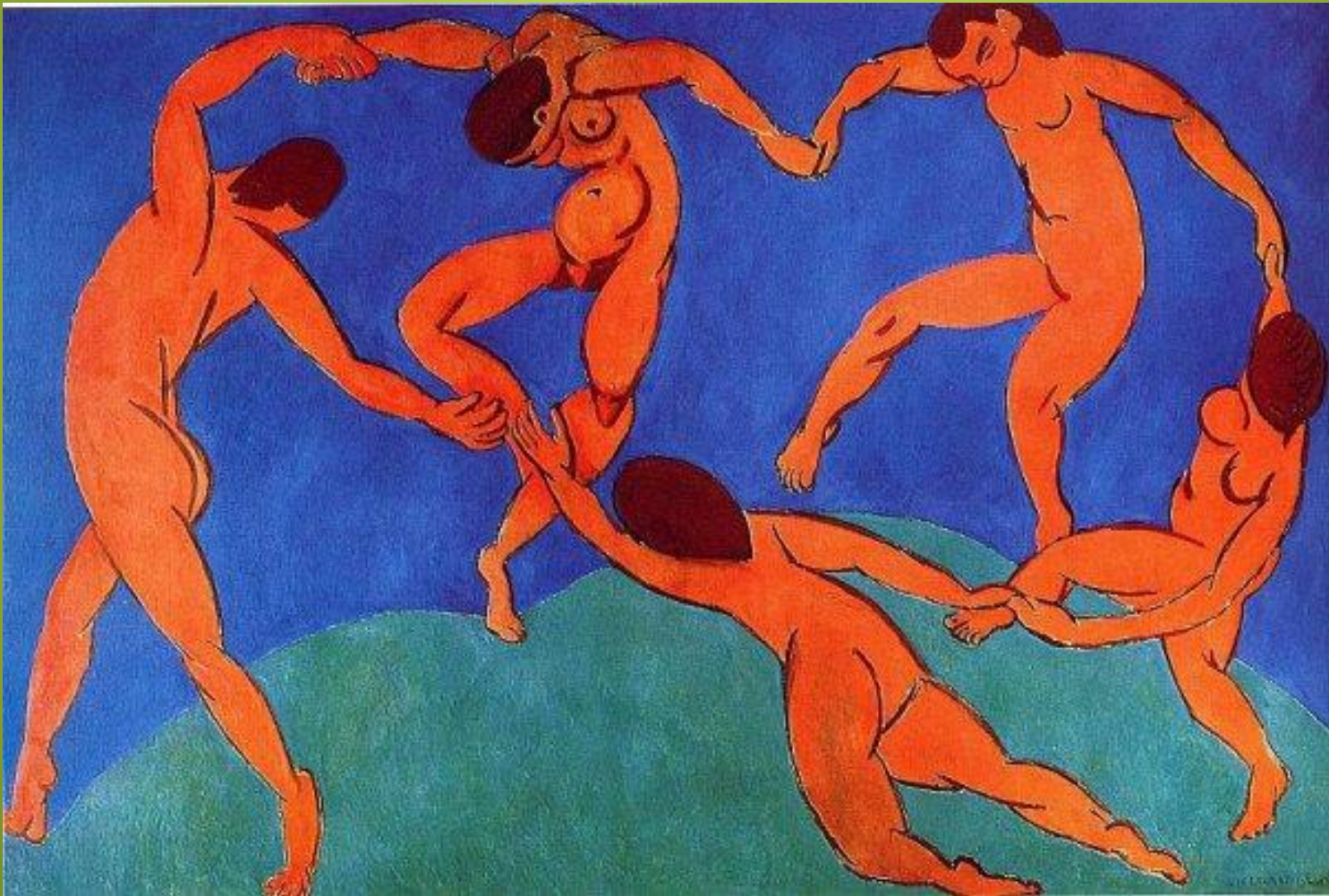
- ❖ Предельно интенсивное звучание открытых звуков;
- ❖ Сопоставление контрастных хроматических плоскостей, заключенных в обобщенный контур;
- ❖ Сведение формы к простым очертаниям при отказе от светотеневой моделировки;
- ❖ Насыщенность чистых цветов, энергично подчеркнутый контур обуславливают декоративность фовистской живописи;
- ❖ Напряженные сочетания зеленых, красных, желтых и фиолетовых цветов.

**Анри Матисс –  
французский живописец,  
график, скульптор**

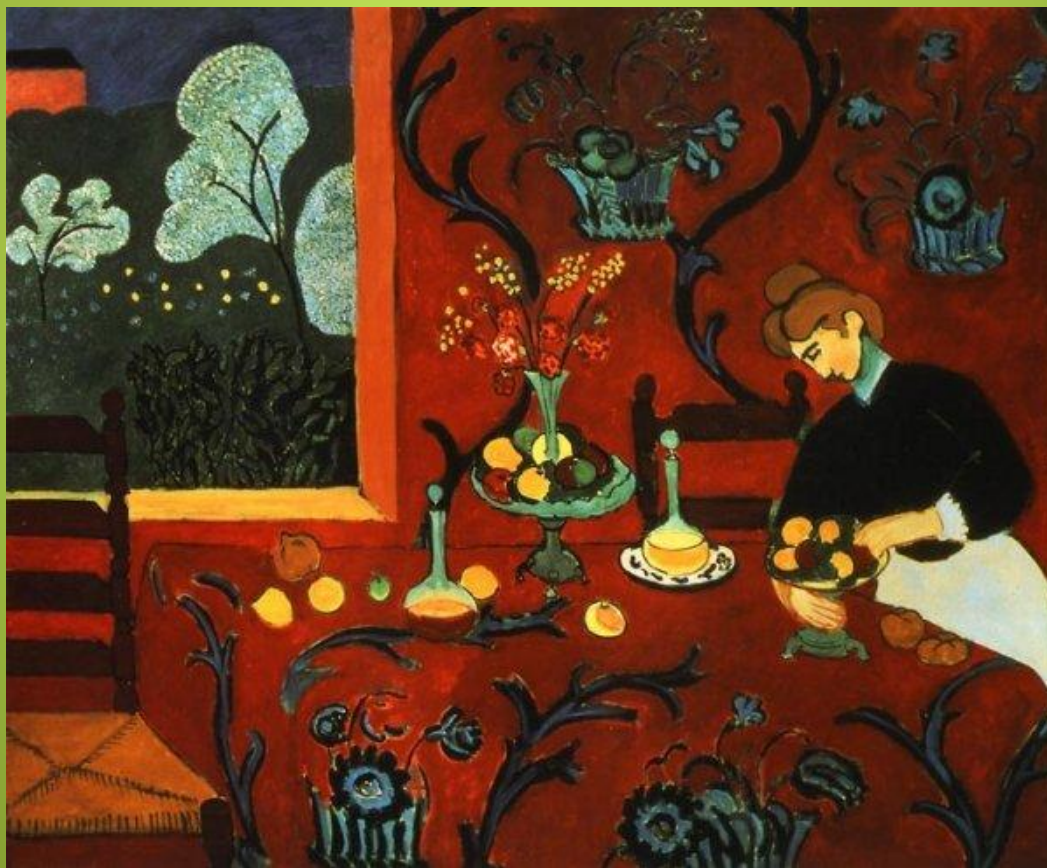
Основоположник  
фовизма,  
стремившийся к  
обновлению  
декоративного  
искусства, ясность и  
радостная  
уравновешенность  
которого должны были,  
по его мнению  
передаваться зрителю.



Панно «Танец» - одно из самых ярких и значительных произведений. Это – танец-хоровод, выражающий самую сущность ритма и радости жизни. Декоративный стиль еще больше усиливает монументальность и величие изображаемых фигур. В картине господствуют большие однородные участки цвета.



Одной из самых ярких картин Матисса является «Красная комната». На ней изображен интерьер комнаты, в которой женщина накрывает на стол. Композиционная структура полностью заполняется вихрем чистого цвета, которым заполнена вся поверхность холста. Удивительная игра красками и подчеркнутый орнамент форм создают настроение этой работы.





Одна из лучших работ Матисса – «Музыка». Напоминающая детский рисунок работа показывает пятерых { людей неопределенного возраста. Один из них играет на скрипке, другой, сидящий рядом, – на каком-то духовом инструменте, трое остальных присели в стороне от играющих. Небо на картине – насыщенно-синее, деревья – ярко-зеленые, тела людей – красные. Решение картины типично для Матисса: с помощью контраста значительных по площади и объему плоскостей чистых цветов рождаются новые «ноты», заменяющие всю цветовую гамму. Сам цвет, по большому счету, и является непосредственным сюжетом работы.



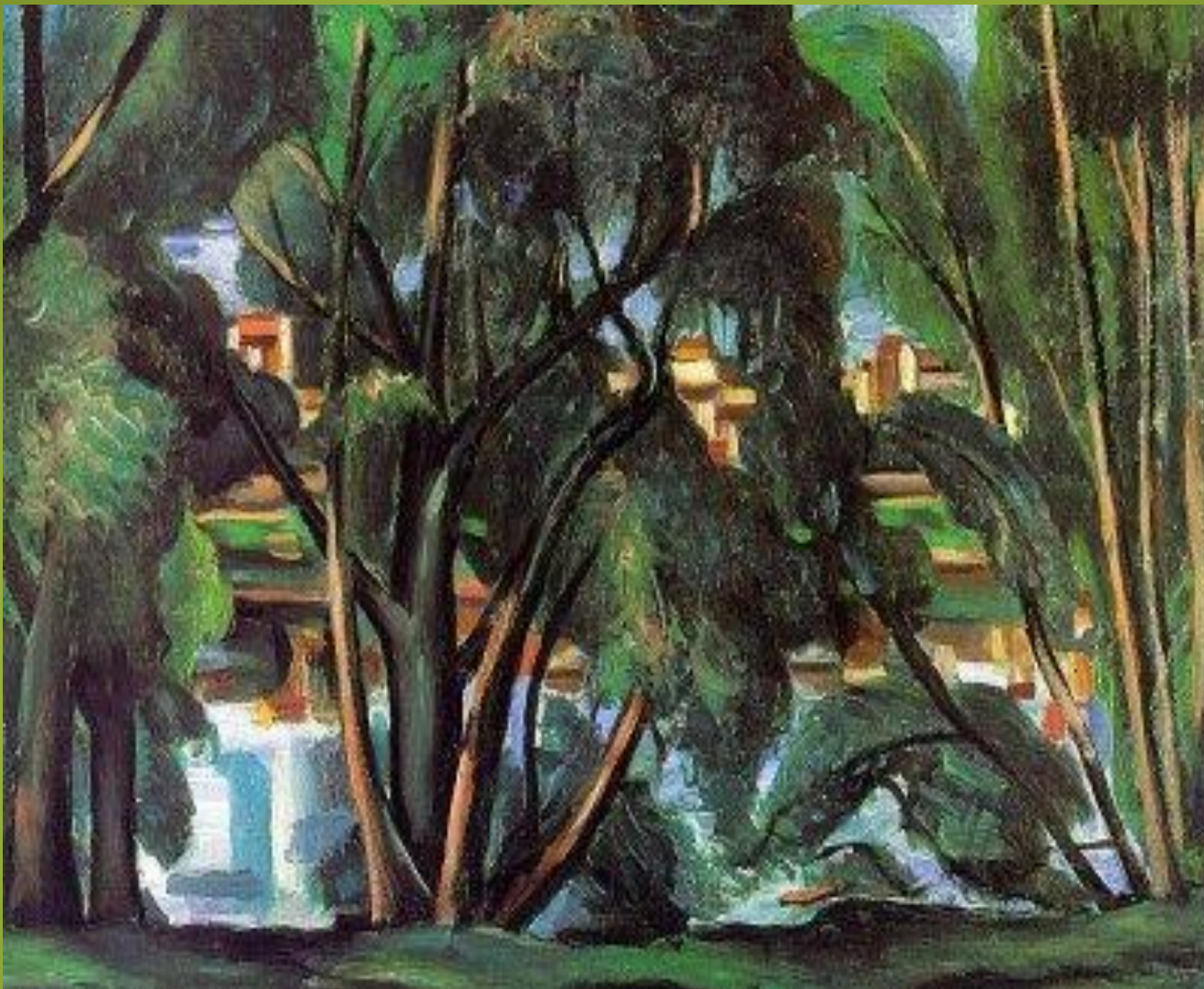
# Андре Дерен

Писал в духе фовизма пейзажи, стремясь передать напряженность жизни природы; их декоративный эффект основан на предельно интенсивном звучании крупных пятен чистых контрастных цветов



Картина «Гавань в Провансе» (1912, Эрмитаж, Санкт-Петербург). Художник пишет голубую ленту залива, уходящего вдаль, белые дома на берегу, изумрудные склоны гор, поросшие деревьями, огромную скалу, заслонившую небо. Более темный передний план картины, выдержанный в зеленых и коричневых тонах, служит рамой для светлого дальнего плана. Пейзаж безлюден, у причала стоят пустые лодки, по воде движутся парусники, на которых не видно команды. Воздух, наполняющий пространство, чист и прозрачен.

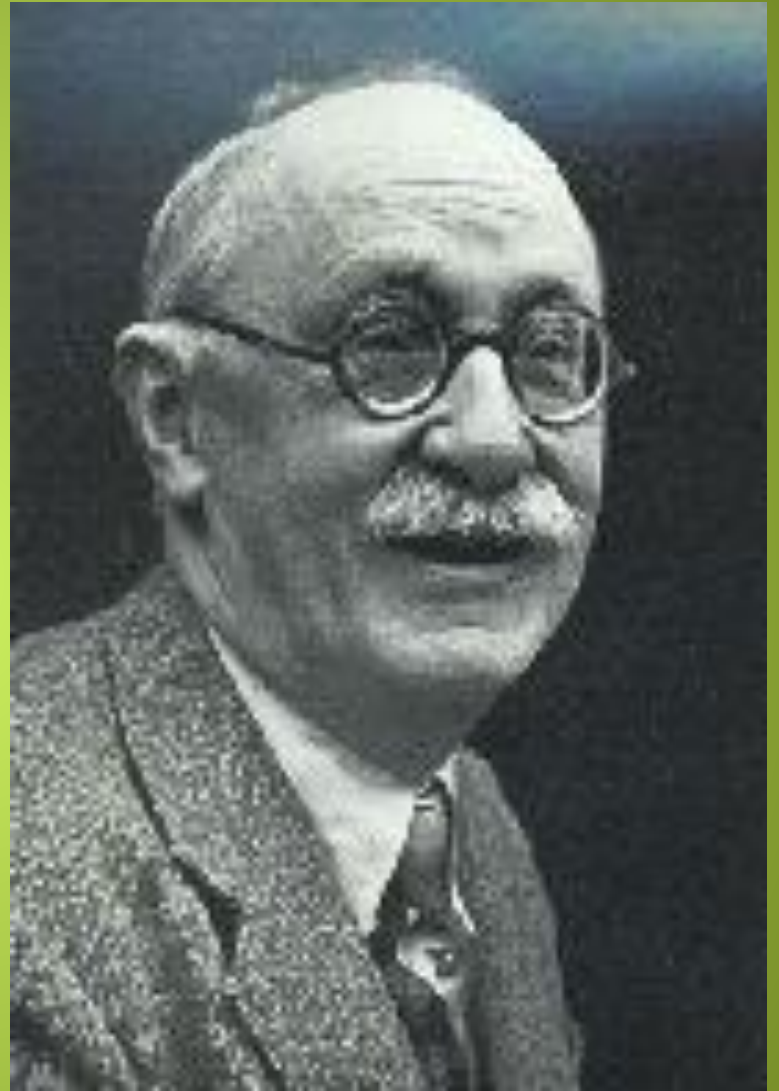




***Деревья на берегах Сены  
1912***

## Альбер Марке

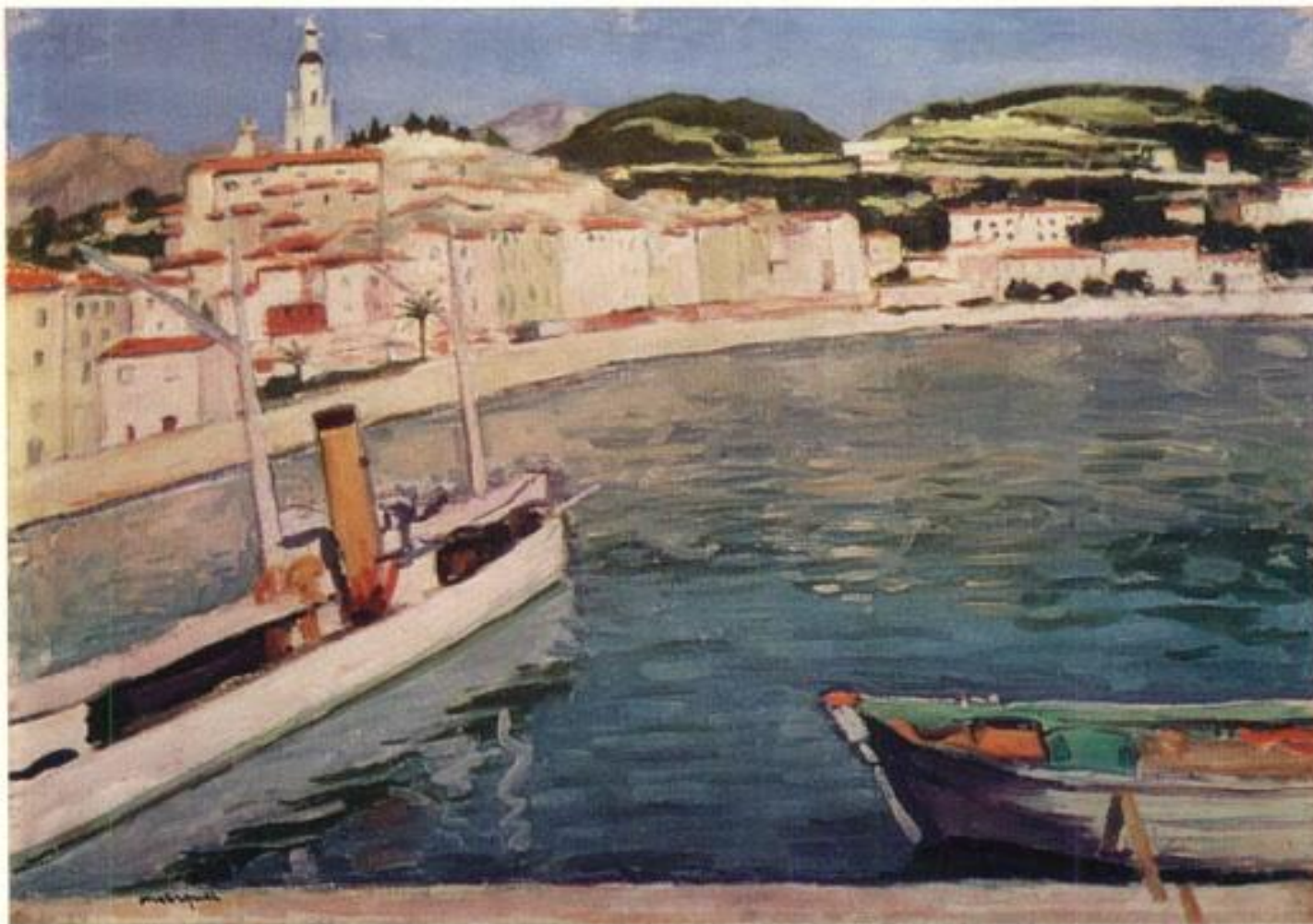
Живописец –  
пейзажист,  
примыкал к  
фовизму, писал  
жизнерадостно –  
яркие, однако  
более спокойные,  
чем у других  
фовистов пейзажи



**Париж зимой. Набережная Бурбон. Нежная пепельная тональность передает влажную атмосферу Парижа, напоенную многочисленными переливами перламутровых оттенков**



Гавань в Ментоне. Ок. 1907 г.

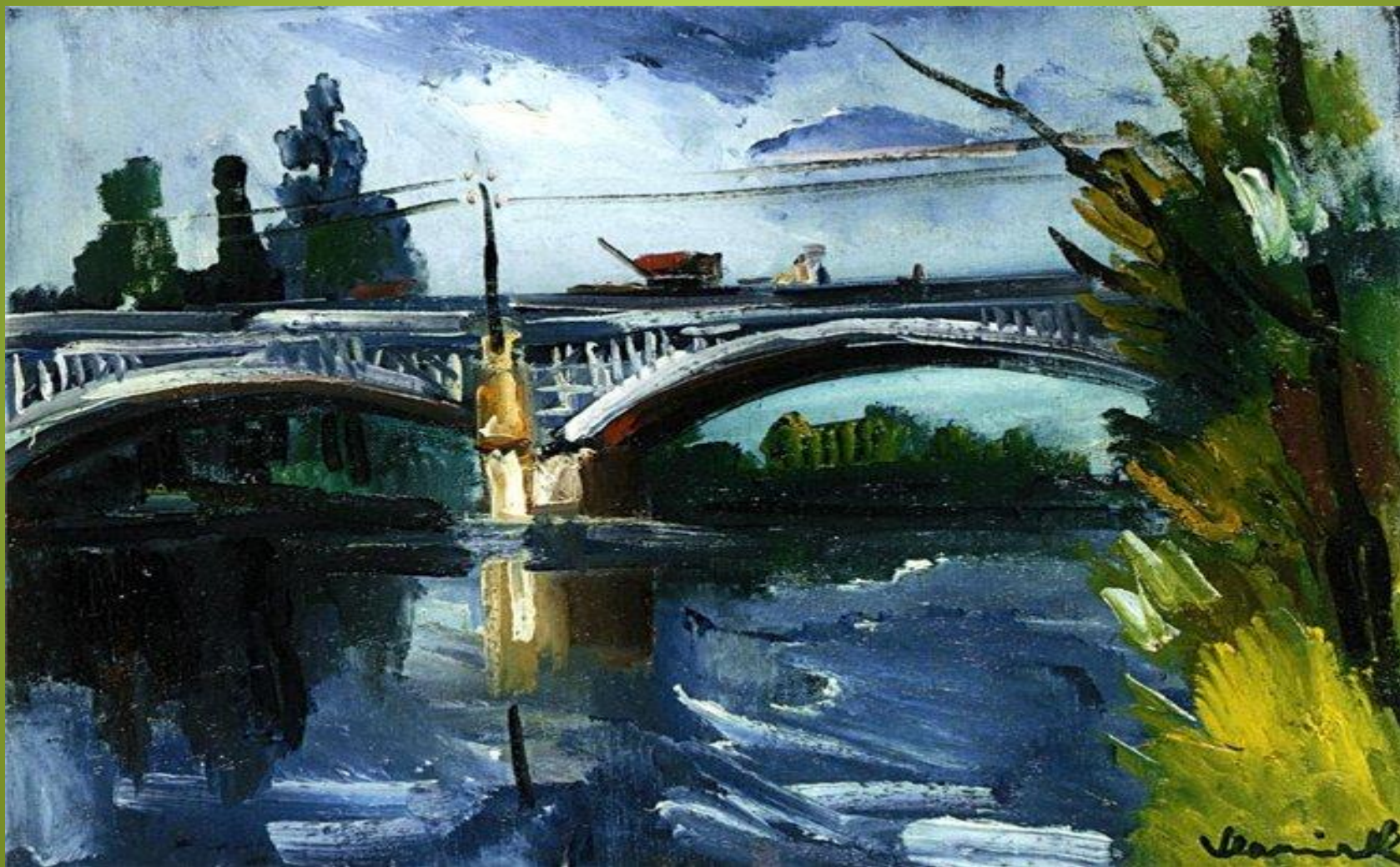


Морис де Вламинк  
французский  
живописец и график,  
которого считают  
родоначальником  
экспрессионизма в  
среде фовистов. В  
своих ландшафтах,  
натюрмортах и  
портретах он вознес  
цвет до уровня  
самостоятельного  
изобразительного  
средства.





# Мост 1910 г.



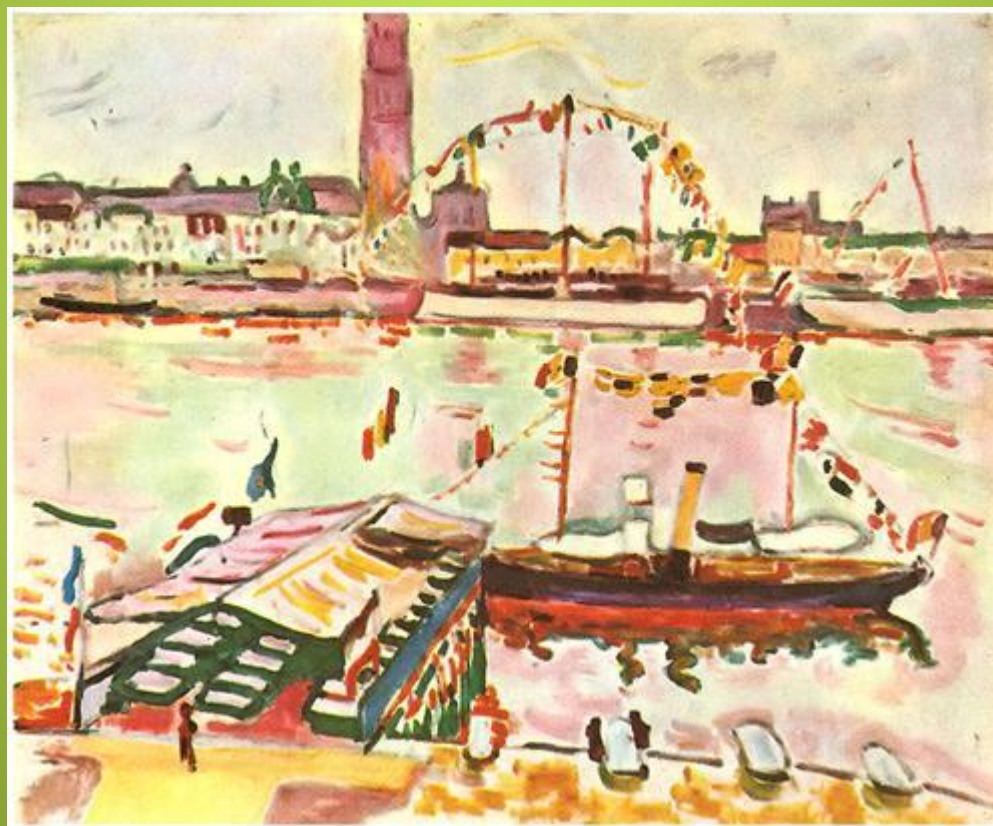
# Жорж Брак

Французский художник, график, сценограф, скульптор и декоратор. В начале своего творчества Брак был связан с фовизмом, писал в основном пейзажи, используя сложные цветовые гаммы. В 1907 г. под влиянием П. Пикассо и творчества П.Сезана художник выходит из группы фовистов.



Одна из лучших работ Брака— картина «Гавань в Антверпене».

Выразительность изображения достигается за счет темных силуэтов кораблей и человеческих фигур на берегу. Хотя основную роль играет рисунок, подчиняющий себе краски, колорит в картине выполняет значительные функции. Причал, лодки и корабли выполнены в сочных зеленых и красных оттенках повторяющихся в отражениях на воде. Над домами, водой, судами раскинулось розово-сиреневое небо.



# Жорж Руо

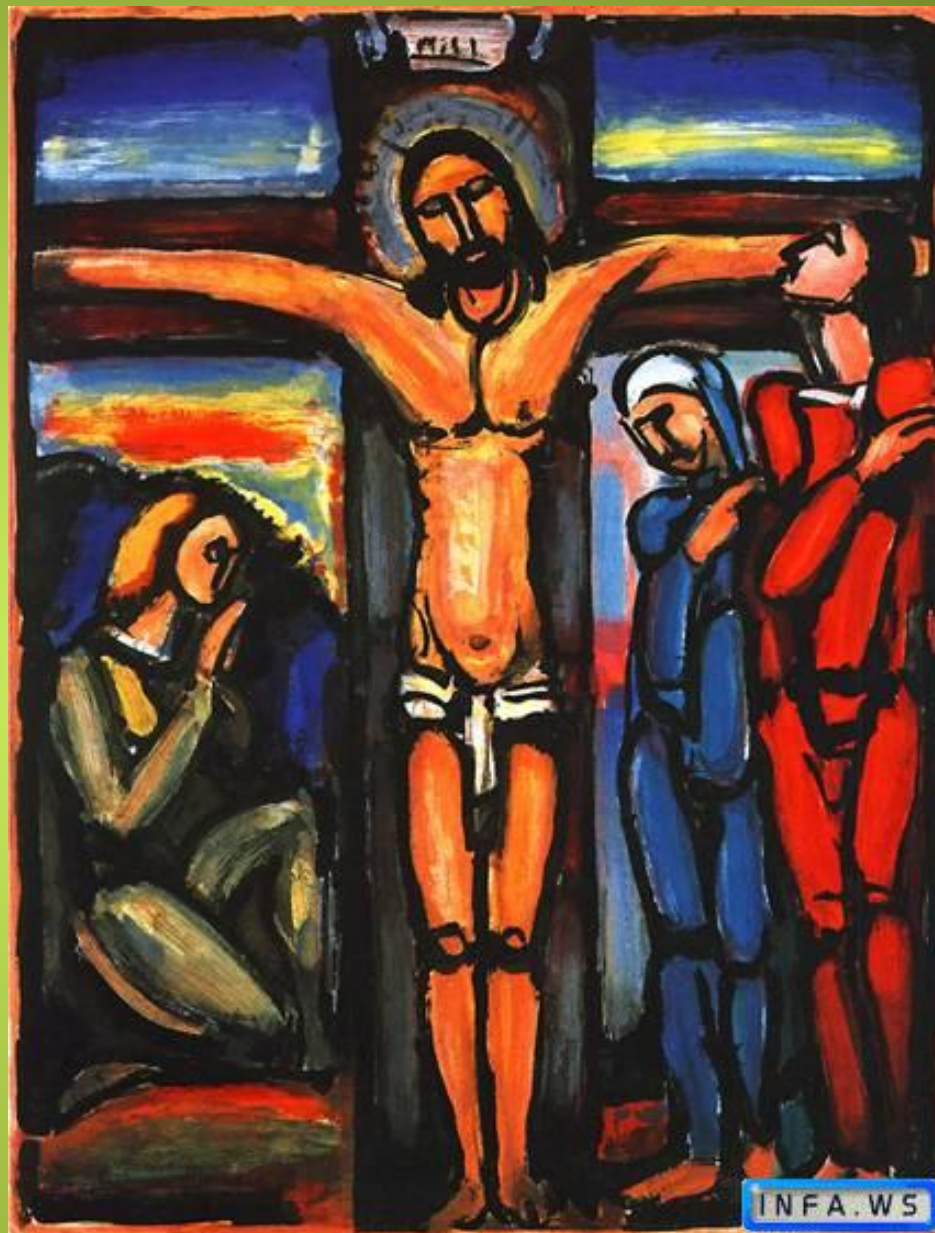
Французский живописец, гравёр, художник по стеклу, представитель фовизма.

Один из исследователей фовизма Б. Дориваль так охарактеризовал Жоржа Руо (1871–1958): «Дикий независимый, но дикий подлинный».



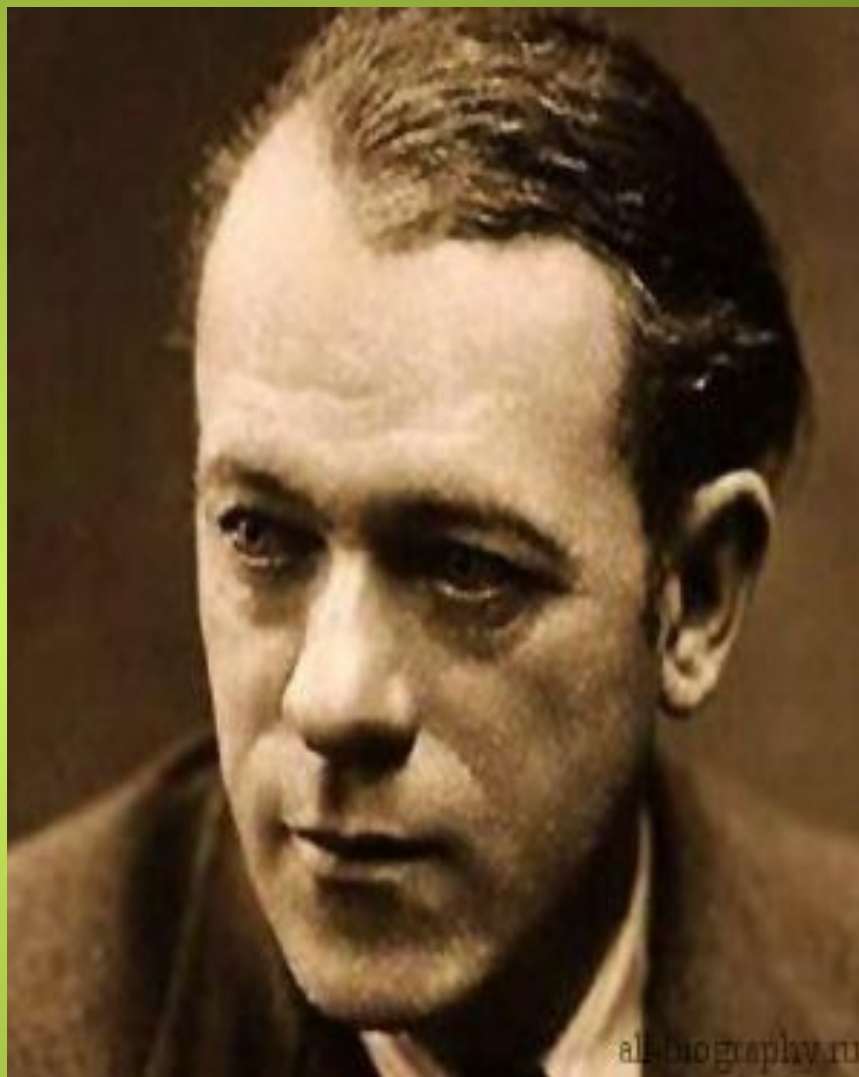
## Картина Жоржа Руо "Распятие".

Христос, крест и фигуры предстоящих изображены с помощью простых четко очерченных плоскостей цвета. Богатство колорита и формы, очерченные с грубоватой резкостью, придают образу Спасителя дополнительную мощь. Благодаря черным линиям, ограничивающим плоскости цвета, общее впечатление от картины напоминает эффект витража.



## Рауль Дюфи

Рауль Дюфи предпочитал сюжеты, в которых раскрывалась радостная, праздничная сторона жизни — воскресные гулянья, пляжи, регаты, конные скачки, концерты и светские приемы. Высокая линия горизонта нередко уходит за верхний край холста, благодаря чему пространственные отношения редуцируются, приводятся к плоскости. Картинное поле делится на отдельные цветовые зоны, образующие мажорные созвучия бирюзовых, изумрудных, сиреневых, розовых, оранжевых тонов. Поверх этих цветных плоскостей накладывался ажурный рисунок. Деревья, постройки, парусники, фигурки людей парят в прозрачной спектральной среде. Легкая лазурь определяет тональность многих полотен



Картина «Морской пейзаж с яхтами». Для картин характерна высокая линия горизонта, уменьшающая объемность изображения. Плоскостное поле художник делит на четкие цветовые зоны, окрашенные в оранжевые, розовые, бирюзовые и изумрудные оттенки, создающие настроение светлой радости.



## Заключение

- Фовизм, как одно из направлений авангардизма в живописи, возникший в начале 20 века, превозглашал отход от реализма, упрощение и реформацию фигур, отказ от объема и светотени для моделировки фигур, отказ от смешения цветов. Фовисты создавали живопись, где царили сочные, яркие краски, где орнамент мог соседствовать с природными элементами, а в реальность вплетались фантастические детали. Живопись должна была дарить радость, успокоение, отдохновение.