



Северный модерн в архитектуре Санкт-Петербурга Часть 1



Павлова

Вероника Дмитриевна

Администратор

Детского клуба

«Квартирка MEL»

Санкт-Петербург



**Все то, чего коснется человек,
Озарено его душой живою
С. Маршак**



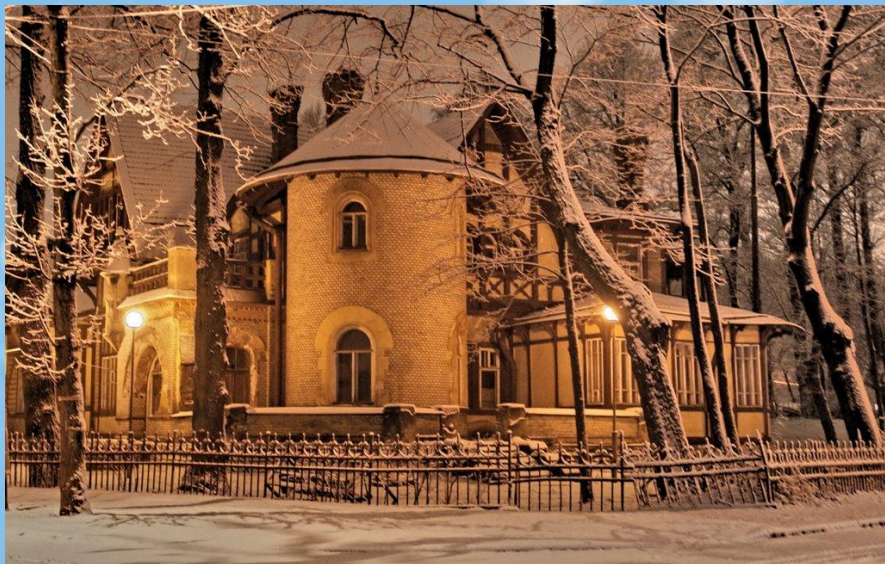
Музейное пространство Санкт-Петербурга делает жизнь наших воспитанников насыщенной и интересной, раздвигает границы познания окружающего мира, помогают сформировать творческую личность.

Путешествие в мир познания начинается в «Школьном автобусе», достаточно, внимательно посмотреть из окна на дома, парки, каналы и они начинают оживать... Наш маршрут начинается в Приморском районе, он связан с Петроградской стороной, Васильевским островом, нас сопровождают великолепные архитектурные ансамбли города. Сегодня дома и улицы поведают нам об архитектурных стилях города

Путешествие в школьном автобусе начинается

Облик современного Петербурга создавался на протяжении нескольких веков. В исторической части города переплетены десятки архитектурных стилей, переводящих нас из эпохи в эпоху. Мосты и скульптуры, парковые комплексы, загадочные дворы-колодцы, дворцы, музеи и соборы — всё это отражает несколько веков жизни Петербурга.

В формировании города участвовало множество талантливых архитекторов, скульпторов, художников. Многие из них были приглашены из Италии, Голландии, Германии. Мы хотим представить юным исследователям нашего города архитектурные стили домов, дворцов, каналов



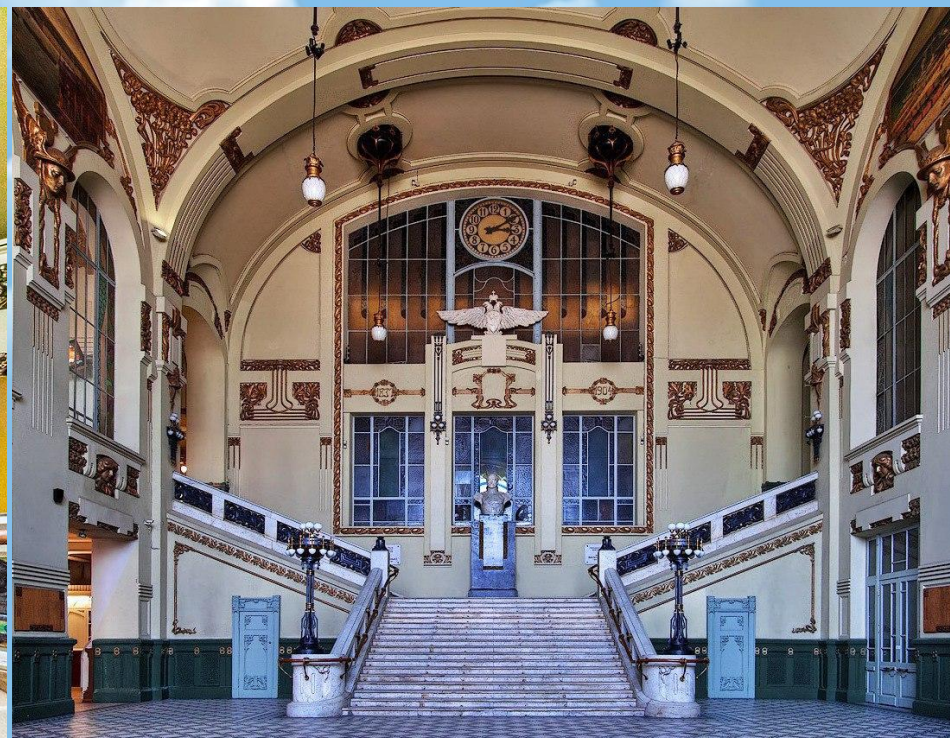
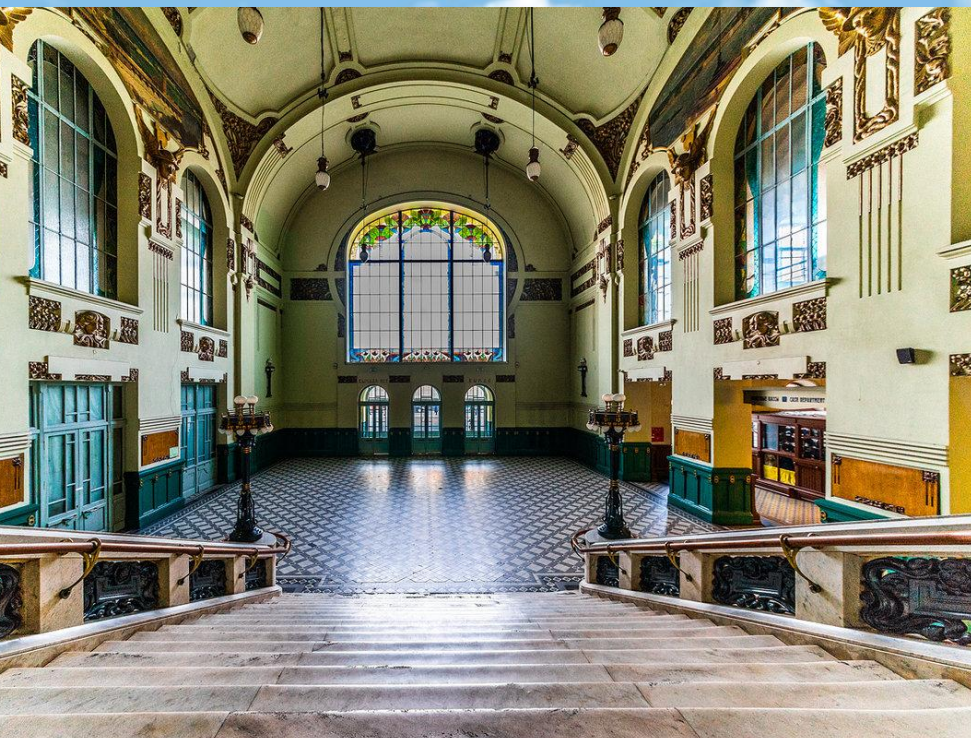
Всё то, чего коснется человек,
Приобретает нечто человеческое.
Вот этот дом, нам прослуживший век,
Почти умеет пользоваться речью.
Мосты и переулки говорят,
Беседуют между собой балконы...
С. Маршак

Появление северного модерна Финляндии называют северным возрождением.

Финны и скандинавы, желая осознать свою идентичность, стремятся переосмыслить прошлое и обращаются к народным сказкам, легендам. Это находит большой отклик в архитектуре: на фасадах появляются сказочные мотивы, животные и растения, декоративные детали наполнены СИМВОЛИЗМОМ.



В самом начале XX века, когда активно расширялся Санкт-Петербург, – город связанный и с центральной Европой и Скандинавией, в архитектуре утвердился «новый стиль», модерн. Петербург единственный город, зодчие которого разрабатывали, практически, все его национальные направления: австрийский модерн «сецессия», немецкий «югендстиль», парижское «ар-нуво» английское «викторианство», «тиффани» США, и наш город – единственный не только в России, но и в континентальной Европе, где многие архитектурные направления XX века оказались основаны на северном, скандинавском модерне.



Своевременность модерна была очевидной: эпоха требовала реализации на эстетической основе технических достижений человечества. Общедоступное, комфортное, красивое - таково было социальное требование, обращенное к архитектуре, декоративно-прикладному искусству. Модерн как стиль противостоял традиционной классической системе.

Наш северный модерн, наш серый, моложавый,
Ампиру не в пример, обойден громкой славой
И, более того, едва не уличен
В безвкусице, меж тем как, сумрачно-шершавый,
Тайнствен, многолик и неподделен он.
Александр Кушнер



Толчком для развития архитектурного стиля модерн послужило декоративное искусство. Немецкий художник-декоратор Герман Обрист в 1895 году создал полотно "Удар хлыста". Шелковая вышивка на шерстяном панно изобразила стебель, листья и цветок цикламена в причудливом виде, напоминающем росчерк бьющего хлыста.



Природа стала источником вдохновения для архитекторов, работающих в стиле классического модерна.



Северный модерн появился в Петербурге под влиянием скандинавской и финской архитектуры национального романтизма.

Петербургские дома, построенные в стиле модерн, обладают уникальным шармом. Отголоски романтизма, финских и шведских культурных традиций сочетаются с функционализмом и новаторскими приёмами. Рассказ о самых необычных зданиях "нового стиля" XX века.



Уникальность северного модерна заключается в его желании обратиться к прошлому, используя для этого новые художественные средства. В отделке — мотивы северной природы, животный мир, герои мифологических сюжетов. В облике домов можно найти кованые, керамические и скульптурные элементы.



Культура "северных соседей" прославилась Россией благодаря Сергею Дягилеву. В 1897 году Дягилев организовал выставку скандинавских художников в училище барона А. Л. Штиглица. Возможно, именно этим он открыл архитекторам суровую поэзию нового для того времени направления, и в начале века в Петербурге начали строить дома в стиле «Северный модерн».

Доходный дом страхового общества Россия Архитекторы: А.А. Гимпель, В.В. Ильяшев. Адрес: Большая Морская, дом 35

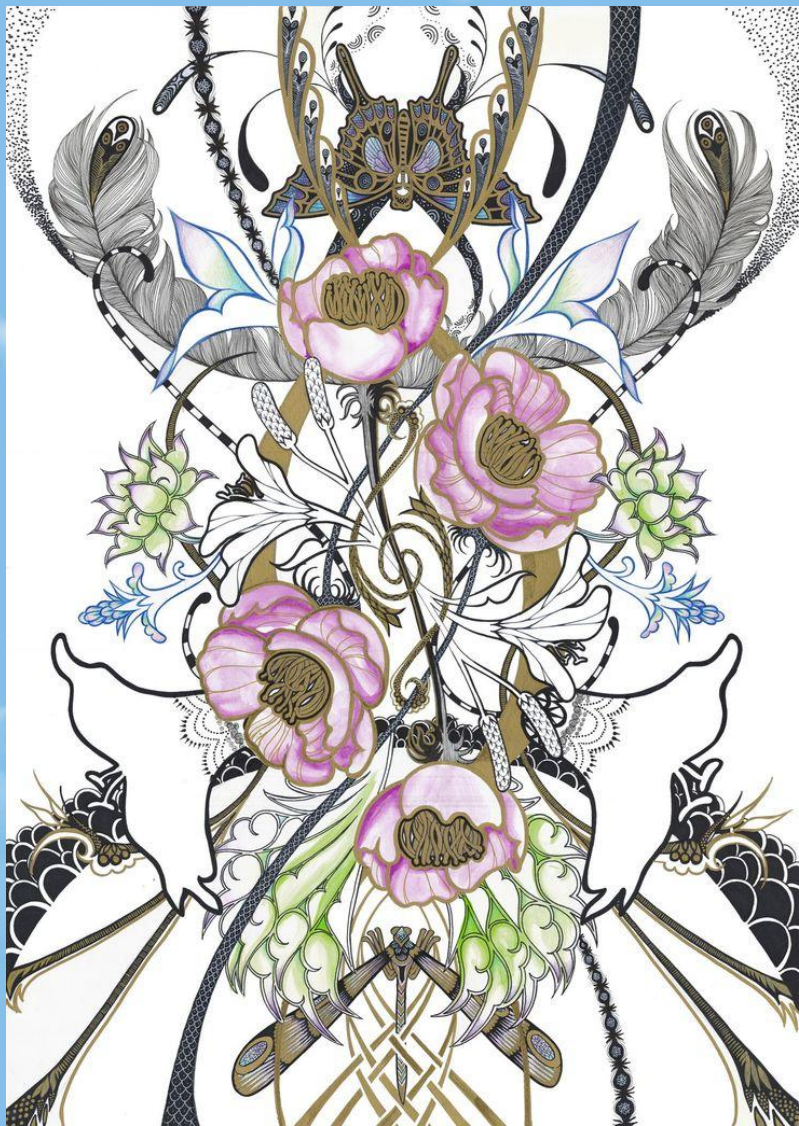


В эпоху модерна особую роль отводят символизму.

Образ природы присутствует в декоре нового стиля в различных вариантах — растительный и животный мир, оживший орнамент, условный или реальный пейзаж. Изображения цветов и растений несут свою смысловую нагрузку: орхидея символизирует великолепие, роскошь и любовь, папоротник - тишину и покой, роза - красоту жизни, лилия - чистоту и непорочность, гортензия - скромность и искренность, ирис - свет и надежду, клематис - нежность, чертополох - мужество и стойкость. Бутон, как символ зарождения жизни, становится одним из самых распространенных элементов рисунка в модерне, дерево – знак рая.



Стилизovaný флоральный узор — обычно плоскорельефный, распластанный по стене — может выступать ведущей, самостоятельной темой убранства фасада или интерьера. Но он же оплетает маски, порождая своего рода диффузию изобразительного и орнаментального начала



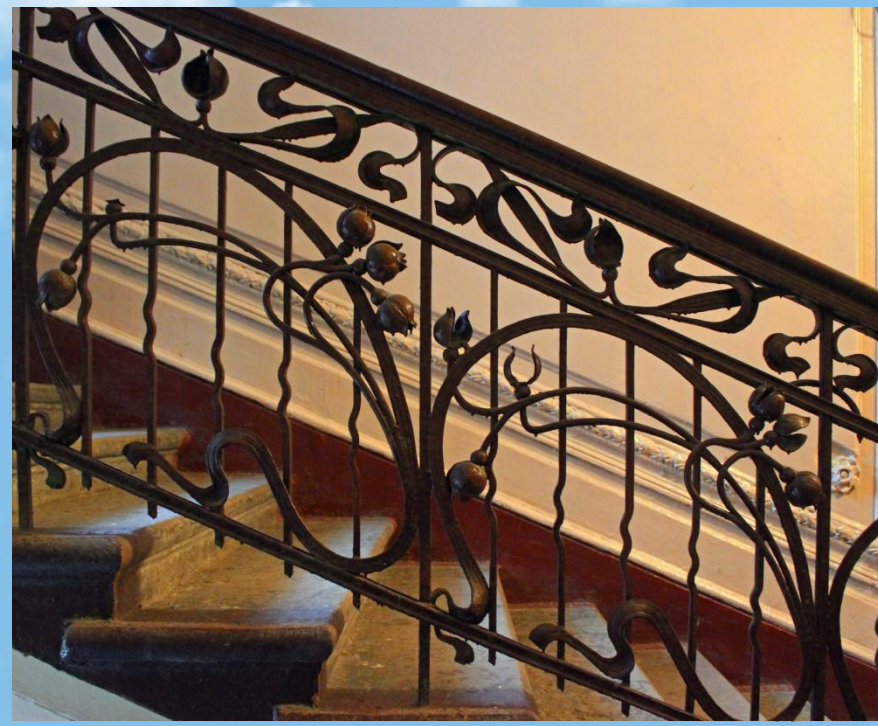
Часть фасада доходного дома А.Я. Барышникова Ул. Марата, дом 31.

В 1897-1899 его построили по проекту архитектора Шауба Василия Васильевича и гражданского инженера Барышникова Александра Александровича. Лепной декор выполнен в мастерской И. П. Коноплева



Детали стиля:

- ✓ пластическая выразительность, изящество
- ✓ изощренная форма цветка орнамента
- ✓ потолки покрыты причудливыми линиями узоров
- ✓ утонченные линии и гибкие текущие формы
- ✓ символы стиля – растения (ирисы, кувшинки, чертополох, розы)
- ✓ применяются витражи с абстрактным рисунком
- ✓ изогнутые пластичные формы рисунка на паркете витые лестницы с кованой решеткой перил
- ✓ овалы окна задрапированы тканью в тон стн
- ✓ излюбленный материал – светлое дерево (резьба)





Доходный дом Е. М. Орлова
Вознесенский пр., дом 18
Архитектор: В.В. Гусев



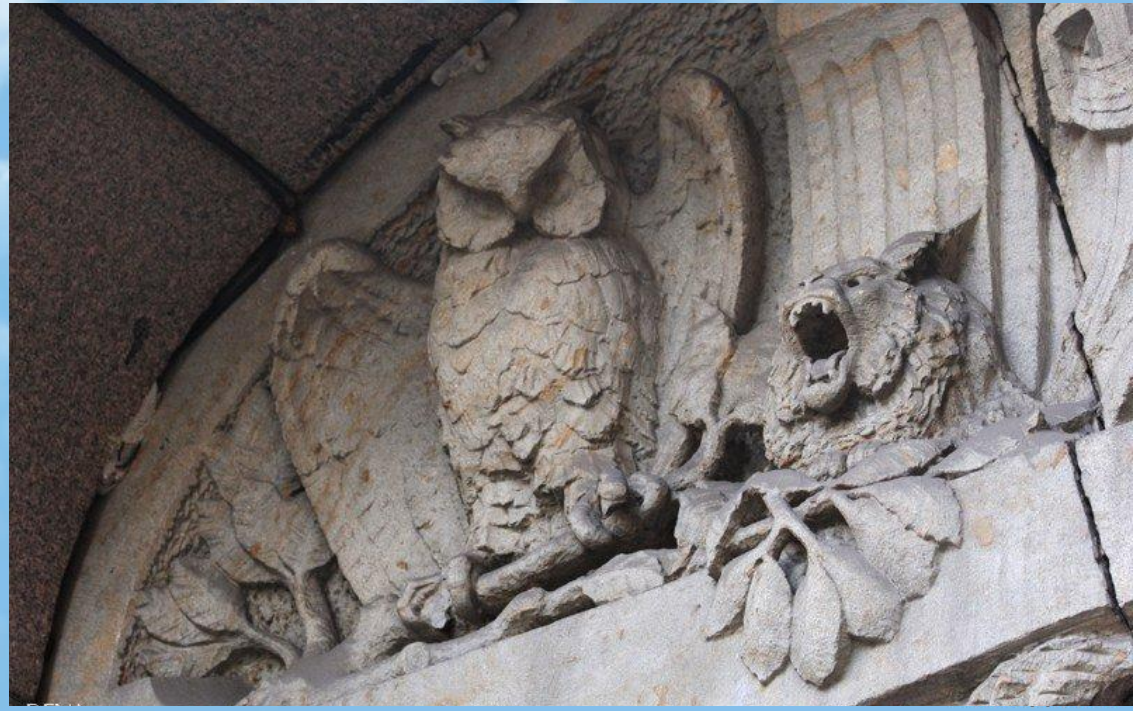
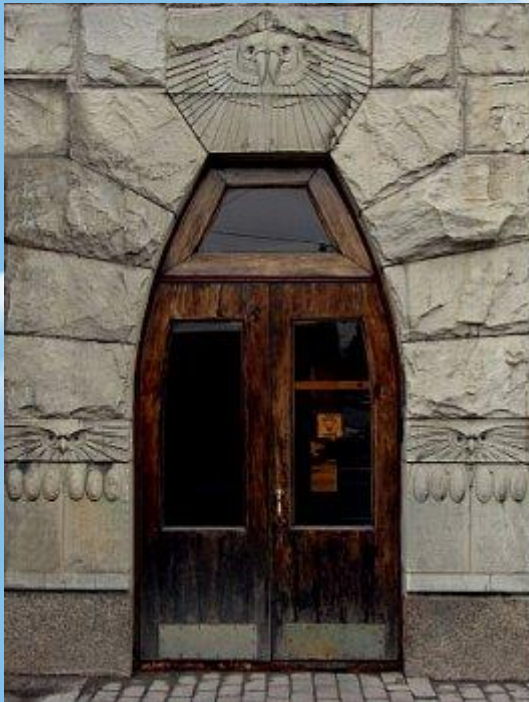
Стилю свойственен принцип единства целого. В модерне здание проектируется «изнутри наружу», то есть от внутренних помещений к внешнему облику строения. Возрождается традиция, когда архитектор проектировал строение от фасада и до мелких деталей. Все – от решетки ограды до оконных переплетов, дверных ручек, перил, мебели, посуды, тканей, светильников и других составных элементов – решено в одном ключе.

В оформлении здания часто используется дерево и кованые изогнутые элементы для дверей, лестниц, решеток балконов и ограды строения. Мозаика, эмаль, витражи, латунь – любимые техники, используемые для украшения интерьера здания и мебели



Горшечный камень

Издrevле этот камень, хорошо поддающийся обработке, имеющий серовато-желтый оттенок, использовался финнами для изготовления горшков, отсюда и его название «горшечный». Он прочен, отталкивает влагу и относительно медленно загрязняется. Иногда его называют «мыльным камнем» за ощущение жирности при прикосновении к нему рукой. Добывался он на территории Финляндии у деревни Нуннонлахти, к северу от города Йоенсу. Наряду с гранитом он стал наиболее часто применяемым природным материалом во внешнем декоре петербургских зданий периода модерна. Рельефные изображения пингвинов, дикобразов, сов, филинов, белого медведя, птиц, волков, рысей, зайцев, ящери, мухоморов, папоротника, маскарон — все эти и другие характерные для северного модерна элементы декора зданий выполнялись в горшечном камне.



Скульптурный рельеф северного модерна

Предпочтение отдавалось не орнаменту, а изобразительным мотивам, перенесенным на фасад зданий из царства северной флоры и фауны. Изображения сов и филинов стали почти неизменным атрибутом построек. Им будет посвящена экскурсия.



**Доходный дом А. Н. Перцова
Лиговский пр., дом 44,
Архитекторы: С.П. Галензовский, И.А. Претро 1911 г**

Фасады доходного дома оформлены растительными орнаментами. Сложная архитектура и классические растительные штукатурные и кованые декоры - ставят сооружение в один ряд с жемчужинами Петербургского модерна.



Доминанты: башенки, шпили и флюгеры, маскароны



Лепнина стиля модерн

Типично петербургский вид декора — лепной, самым распространенным и в период модерна. Среди его многочисленных исполнителей — мастерские П. С. Козлова, И. В. Жилкина, А. И. Иванова, Н. А. Попова, А. Н. Савина, Струкова и Никольского, ателье И. П. Коноплева, 1-я Петербургская артель скульптурно-лепного производства.



**Доходный дом Л. Р. Шредер
Набережная пряжки, дом 346**

Архитекторы: Васильев Н.В., Успенский А.Г. 1905 год

В Петербурге формируется собственная классицистическая традиция, проявилась во введении лепных венков и гирлянд, а затем — круглой скульптуры и тематических композиций. В некоторых постройках рельеф проявляет себя с повышенной экспансивностью.



Доминируют различные формы рельефа. На раннем этапе — это растительный орнамент с прихотливо изгибающимися стеблями, густой листвой и цветами, женские маски с распущенными волосами, «барочные» картуши.



Архитекторы удовлетворяли возросшую потребность в зданиях бирж, банков, вокзалов, промышленных предприятий и доходных домов. Новшество того времени – железобетонные конструкции, выгнутые стальные профили – дали возможность создавать сложные криволинейные фасады.



Изобретательные архитекторы создавали не просто выразительные сооружения с необычным внешним и внутренним обликом, но и освоили новые материалы – бетон, сталь, стекло.





Здания в стиле северного модерна в Петербурге:
Финская кирха в Зеленогорске, меховой Дом Мертенса, Германское посольство, гостиницы «Англетер» и «Астория»



Новаторские формы и линии модерна во многом стали возможны благодаря новым технологиям и материалам - металлу, бетону, стеклу. При строительстве дома компании Зингер на Невском проспекте впервые в России использовали технологию металлического каркаса, а на фасаде здания товарищества «Братья Елисеевы» применили витражное остекление, которое стало прекрасной витриной роскошного гастронома.



Здание акционерной компании "Зингер", производящей швейные машинки. Аллегорические фигуры на фасаде должны были символизировать Прогресс и Швейную Индустрию. Огромный земной шар, венчающий башню, олицетворяет собой масштаб деятельности компании – весь мир.



Металлические кружева фасадов и интерьеров

Вклад в создание металлического «кружева» петербургских зданий внесли мастера художественно-слесарного завода «Карл Винклер» (основан в 1876 г.). Они исполняли садовые решетки, ворота и зонтики, ограждения лестниц, балконов и крыш. Аналогичным производством занимался слесарно-механический завод А. О. Шульца.



Сецессион: Лавка И.А. Алферова Санкт-Петербург, Адрес: Садовая 21А, архитектор В.В. Шауб 1904 г.

В Австрии существует термин сецессион. Возникнув в конце XIX века, этот стиль вобрал в себя все лучшие черты архитектурного наследия прошлого и инженерные достижения века прогресса. Плавные линии, растительные мотивы, легкость и романтизм вдохновляют архитекторов всего мира по сей день. Фасад здания стал утопать в изящных орнаментах, скульптурных композициях; появились главные детали, которые привлекают взор буквально каждого прохожего — витринные балконы.



Мотивы металлического декора поразительно разнообразны.

Это стилизованные растения и цветы, гибкие стебли и листья. Популярен абстрактный геометризованный орнамент в виде колец, пересеченных вертикальными полосками, гротескного меандра, волнообразных полос.



Декоративно-прикладная направленность стиля отразилась и в интерьерах домов. Каждая деталь дома - от кованых ограждений и авторских рельефов на фасадах до лестниц, светильников и даже дверных ручек - проектировалась индивидуально для создания цельного, законченного образа.



Печи и камины изготовлялись на финских заводах - "Або", "Вильгельма Андстена" в Гельсингфорсе, Раколаниокского гончарного.



Фабрика
Гонфированных и Штампованных Печей,
и Гонфирование
и Производство
Машинных Способов
всех
Металлов
и
Всякого рода
Кровельных
Работ

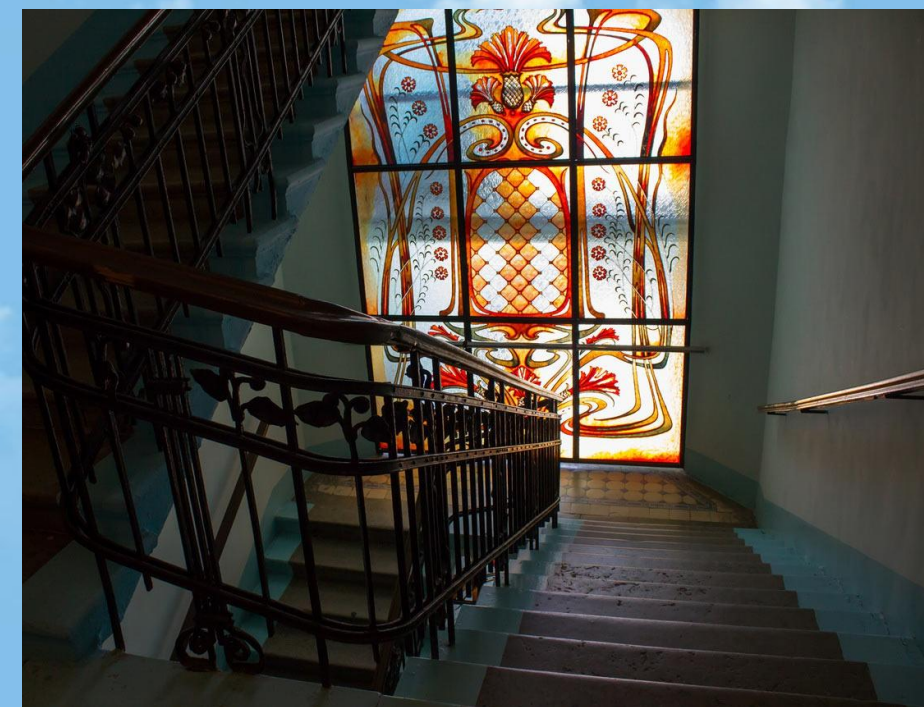
С. ПЕТЕРБУРГЪ
МОЖАЙСКАЯ
№ 43.

Н. И. БУЧКИНА

Фабрика удостоена награды:
на Художественно-Ремесленной Выставкѣ
въ С. ПЕТЕРБУРГѣ въ 1899 году,
Отъ Министерства Земледѣлія
на Пятчинской Сельско-Хозяйственной Выставкѣ въ 1898 г.
на Франко-Русской Выставкѣ въ 1898 г.
на Ремесленной Выставкѣ въ 1899 г.

К. М.

**Стиль модерн дал толчок
быстрому развитию
сталелитейной промышленности**





Лифт в доходном доме А. Хренова, ул. Таврическая, дом 5

Лифт в парадной обязательно должен гармонировать с остальными частями в интерьере. Те элементы, которые используются в кабине лифта, могут украшать внутреннюю сторону здания и даже ее внешний вид.

**В доходном доме штабс-капитана гвардии С. Муяки
ул. Восстания, д.18 — пер. Ковенский, д.17**

В доходном доме находится один из красивейших лифтов города. При постройке здания в 1902-1903 годах ему была отведена главная роль в парадном подъезде. Подъемник находится в непосредственной близости от входа, чтобы доставлять жильцов прямо к квартирам, не утруждая лишними движениями. Парадная лестница спрятана за лифтом.



Кованные украшения

Кованные украшения часто сочетались с литьем. Металлические конструкции, ворота и зонтики, чугунные и железные решетки для лестниц и балконов, флагодержатели, барельефы, каминные и осветительные приборы выпускал чугунолитейный механический завод ФК Сан-Галли. Крупнейшая его работа периода модерна — фонари и решетки Троицкого моста через Неву, отлитые по чертежам французских архитекторов Р. Патуйяра и В. Шаброля (1903).



Решетка Михайловского сада 1903-1907 архитектор А. А. Чугунное кружево в виде лозы и цветов «парит в воздухе», практически не опираясь на гранитный постамент, для этого зодчий придумал оригинальное крепление. Кованые детали решетки изготовлены на заводе «Карл Виклер». Продукция компании украшает многие известные места Санкт-Петербурга, например, знаменитый Дом Зингера

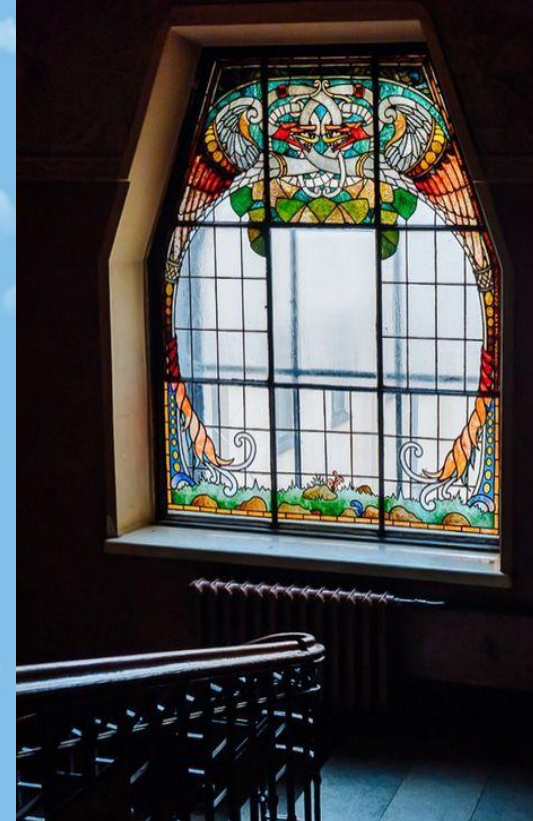


Витражи и декоративное остекление

Витражи в стиле модерн создавались мастерами Северного стекольно-промышленного общества (торговый дом «М. Франк и К°»). В Петербурге работали мастерские братьев Оффенбахер, М. В. Кноха, А. Ш. Аноховича. На рубеже веков в столице пользовались спросом сюжетные и орнаментальные витражи с традиционной росписью работы рижской мастерской Э. Тоде. В рисунках витражей окон стиля модерн наиболее часто встречается цветочный рисунок с использованием маков, ирисов, пионов, трав и водяных растений.



В течение XIX столетия витражи называли по-разному: в середине века — «транспаранте», «живопись на стекле», «стеклянная картина»; в конце века — «стеклянная мозаика», «узорное окно», «vitro», и только с 1910-х годов стал устойчиво применяться термин «витраж» (от франц. vitrage — остекление). Этим термином именовали широкий круг изделий из стекла, цветные стекла в металлической арматуре, целые картины из стекла, а также бесцветный монолитный хрусталь, обработанный по периметру facets, травленое или гравированное стекло. Особенно часто их применяли Л. М. Харламов, А. С. Хренов, П. М. Мухоманов, Н. Д. Каценелбоген и В. В. Шауб.



Фасады домов имели округлые проемы, порой просто фантастически изгибающиеся, но определенно имеющие природные формы. Окна модерна – это обилие разных форм и размеров с применением разноцветных витражей, металлических обрамлений



Майолика и мозаика стилия модерн



Доходный дом Захаровых
Клинский пр., дом 17, Архитектор: А.А. Захаров 1912-1913



Дом Я. И. Акимова-Перетца

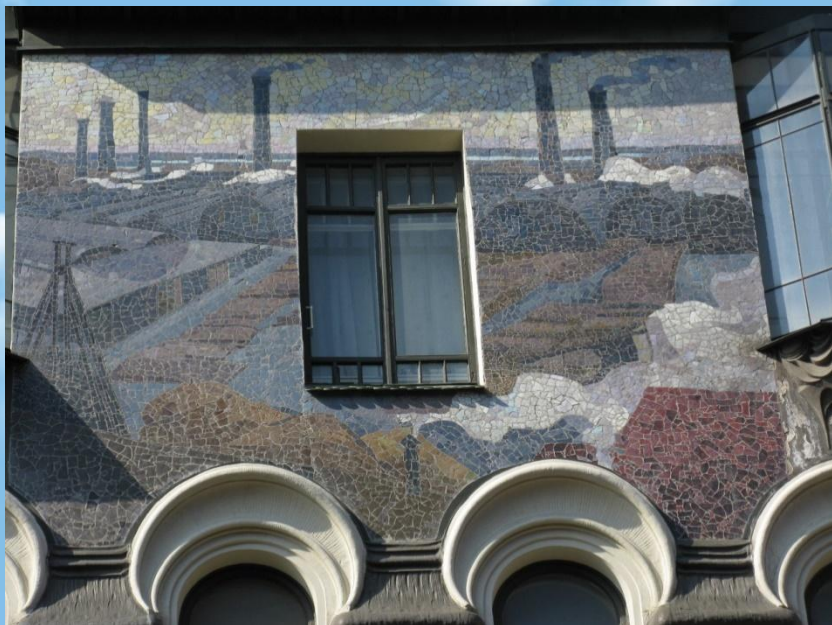
Московский проспект, дом 1. Архитектор А. И. Зазерский 1908.

Здание отличается разнообразием облицовочных материалов, свойственных стилю модерн. Для облицовки использована каменная щепка, штукатурка, светлый облицовочный кирпич и майоликовая плитка, башня с часами.



Доходный дом герцога Лейхтенбергского на — один из самых красивых и необычных образцов петербургского модерна.

Неповторимой особенностью этого здания является удивительный мозаичный фриз с индустриальными и природными пейзажами. Мозаика для этого доходного дома была создана в 1905 году по эскизам художника-архитектора С.Т. Шелкового в мастерской знаменитого русского художника-мозаичиста В.А. Фролова, в его мастерской был выполнен фриз дома Набоковых и здания. С урбанистическим видом мирно соседствуют, перетекая один в другой в виде единой панорамы. Остальные мозаичные композиции более романтические пленэрные мотивы: бескрайние просторы полей, холмы, морские дали с парусниками у причала.



Крупными мастерами петербургского модерна были Г. В. Барановский, В. В. Шауб, К. К. Шмидт, Р. Ф. Мельцер. Группа зодчих - Ф. И. Лидваль, Н. В. Васильев, А. Ф. Бубырь, И. А. Претро - примыкала к «северному» модерну - своеобразному варианту стиля, в котором функциональная логика сочеталась с мощной пластикой объемов, живописным силуэтом, богатой палитрой естественных и искусственных материалов, романтической трактовкой образа. В формах нового стиля было создано одно из оригинальных произведений монументальной скульптуры - памятник «Стережущему» (автор К. В. Изенберг)



Крыша: с вертикальной
стремящейся ввысь
доминантой

Окна: различной формы и
величины, даже в одном
ряду. Часто украшены
растительным декором и
витражами

Лоджии, балконы на
консолях,
балюстрады,
живописные террасы

Мозаичный
декор

Плавность,
текучесть линий

Асимметрия
фасадов

**Характерные детали здания эпохи модерн:
высокая декоративность, при этом функциональность с
использованием новых технологий**

Источники информации

1. <https://annawwts.com/sev-modern/https://annawwts.com/sev-modern>
2. <https://kudago.com/spb/list/shedevryi-peterburgskogo-moderna>
3. <https://humaninside.ru/gde-kultura/2768-sanktpeterburg-dom-s-sovami.html>
4. <https://indie2k.livejournal.com/532912.htmlhttps://indie2k.livejournal.com/532912.htm>
5. <http://www.citywalls.ru/search-architect414.html>
6. <https://spbeterhof.ru/aleksandr-fon-gogen>
7. https://www.azbuka-stroy.ru/projects/ideas/unikalnost_i_izyashchestvo_moderna/
8. <https://paradisetours.ru/trips/obzornye/peterburgskiy-modern/>
9. <https://www.bibliofond.ru/view.aspx?id=603331>
10. <https://aaa-decor.ru/a98568-istoricheskie-stili-lepnogo.html>