

# БАРОККО



Урок 11

## **Специфика русского барокко.**

По программе Л.Г. Емохоновой

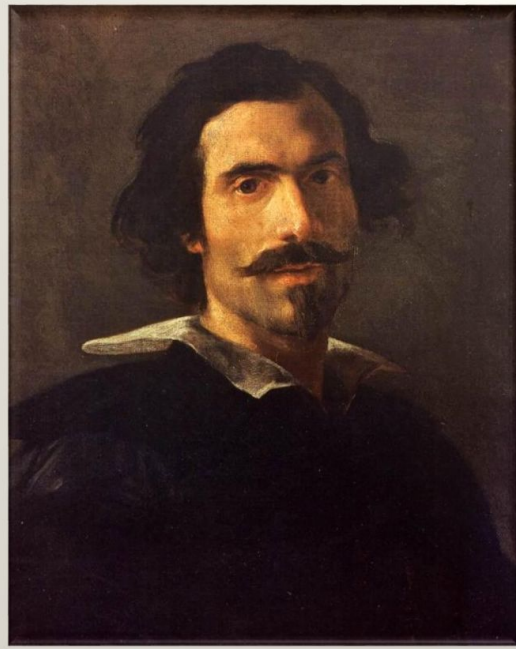
«Мировая художественная культура» 10-11 класс

Выполнила учитель ИЗО, МХК и Черчения  
Тяпина София Вячеславовна





**Площадь Св. Петра**  
(1656-1667, Рим.)



**Лоренцо Бернини**  
(1598-1680)



**Мост Св. Ангела.**  
(1669-1671)



**Шатер-киворий в соборе Св. Петра**  
(1624-1633)

**Итальянское барокко**



**Площадь Навона**  
(1648-1654)



## Цель урока:

ознакомление с художественным направлением XVII в. - барокко, используя информационно-коммуникативные технологии.

---

## Задачи:

- Развитие кругозора, умения видеть взаимосвязь между видами искусства во времени и пространстве.
- Прослеживание характера эпохи в различных видах искусства.



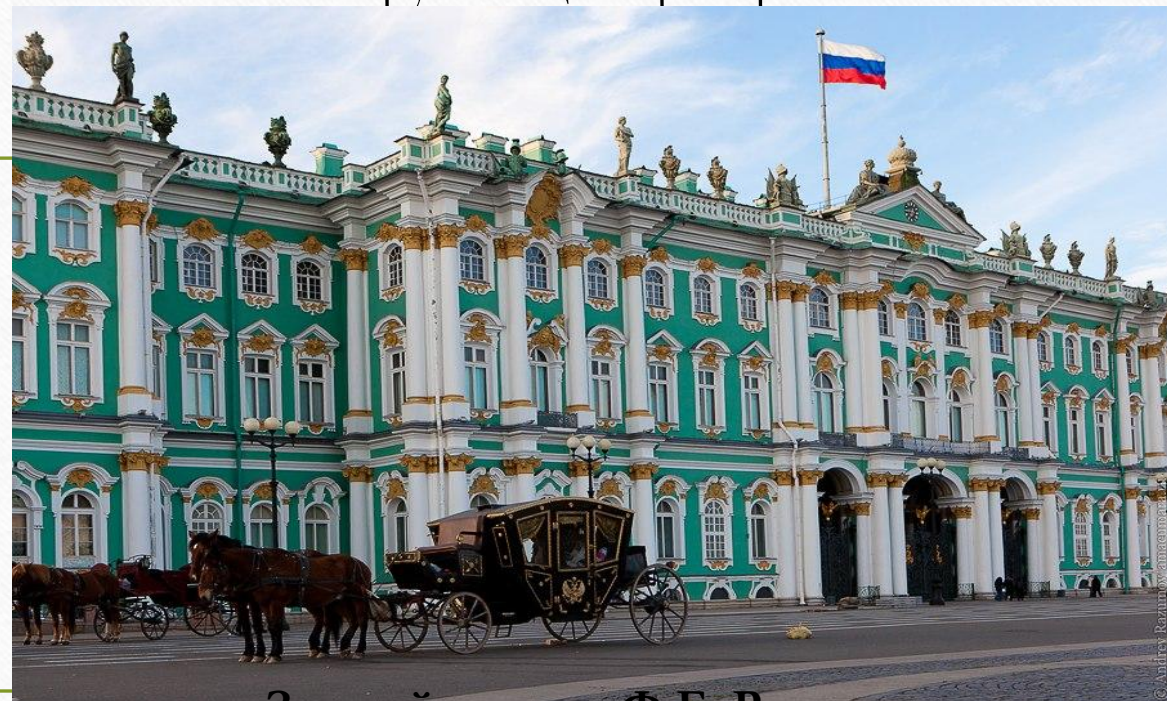
# Чем же отличается русское барокко от итальянского?

Русское барокко отличалось от итальянского своим особым богатым видом, за счет использования ярких цветов, смелых колористических контрастов и обилием позолоты, особенно в интерьерах зданий.

Здание как трехмерный объем, органично вписанный в окружающее пространство.



Церковь Иль Джезу. Джакомо делла Порта  
Рим, 1575



Зимний дворец. Ф.Б. Растрелли  
Санкт-Петербург, 1754-1762



## Франческо Бартоломео Растрелли (1700-1771)

Самые нарядные сооружения, придавшие однообразным плоским берегам мажорный, праздничный вид, были возведены Ф.Б. Растрелли. Он превратил из города-крепости, города-порта в город дворцов. Ансамбли, созданные им – Зимний дворец и Смольный монастырь, в Санкт-Петербурге. Екатерининский дворец в Царском Селе – относятся к уникальному стилю, который не имеет аналогий на Западе – растреллиевскому барокко.





# Зимний дворец.

Ф.Б. Растрелли

Санкт-Петербург, 1754-1762

Развивая один и тот же архитектурный мотив, Растрелли создал все четыре фасада дворца различными по ритму построения. Торжественен южный фасад, обращенный к площади. Здесь архитектор, прорезав фасад тремя арками, устроил парадный проезд во двор и акцентировал его вертикалями парных колонн.

Величавый северный фасад, создающий впечатление бесконечной колоннады, обращен к широкой глади Невы. Западный фасад, смотрящий на Адмиралтейство, напоминает композицию загородного дворца с небольшим парадным двором. Монументальный восточный фасад с массивными боковыми корпусами, образующими большой парадный двор, обращен в сторону Миллионной улицы, где находились особняки знати.



Южный фасад



Западный фасад



Восточный фасад



# Фрагменты интерьеров Зимнего дворца



13 08 2016



# Почему Зимний дворец называется зимним?

Исторически точного объяснения названия на сегодняшний день не существует. При этом существует легенда, которую многие считают вполне правдоподобной. Царица Елизавета Петровна отличалась взрывным характером и никогда не сидела на месте. С приходом тепла она вместе с придворными уезжала в пригород, где иногда предпочитала даже жить в хибарах или палатках.

---

Однако краткий период суровых русских зим необходимо было где-то «переждать». Именно для этих целей и был построен шикарный дворец, где можно было не только находиться, но и проводить торжества. Верить в такую легенду или нет, остается на усмотрение каждого туриста.



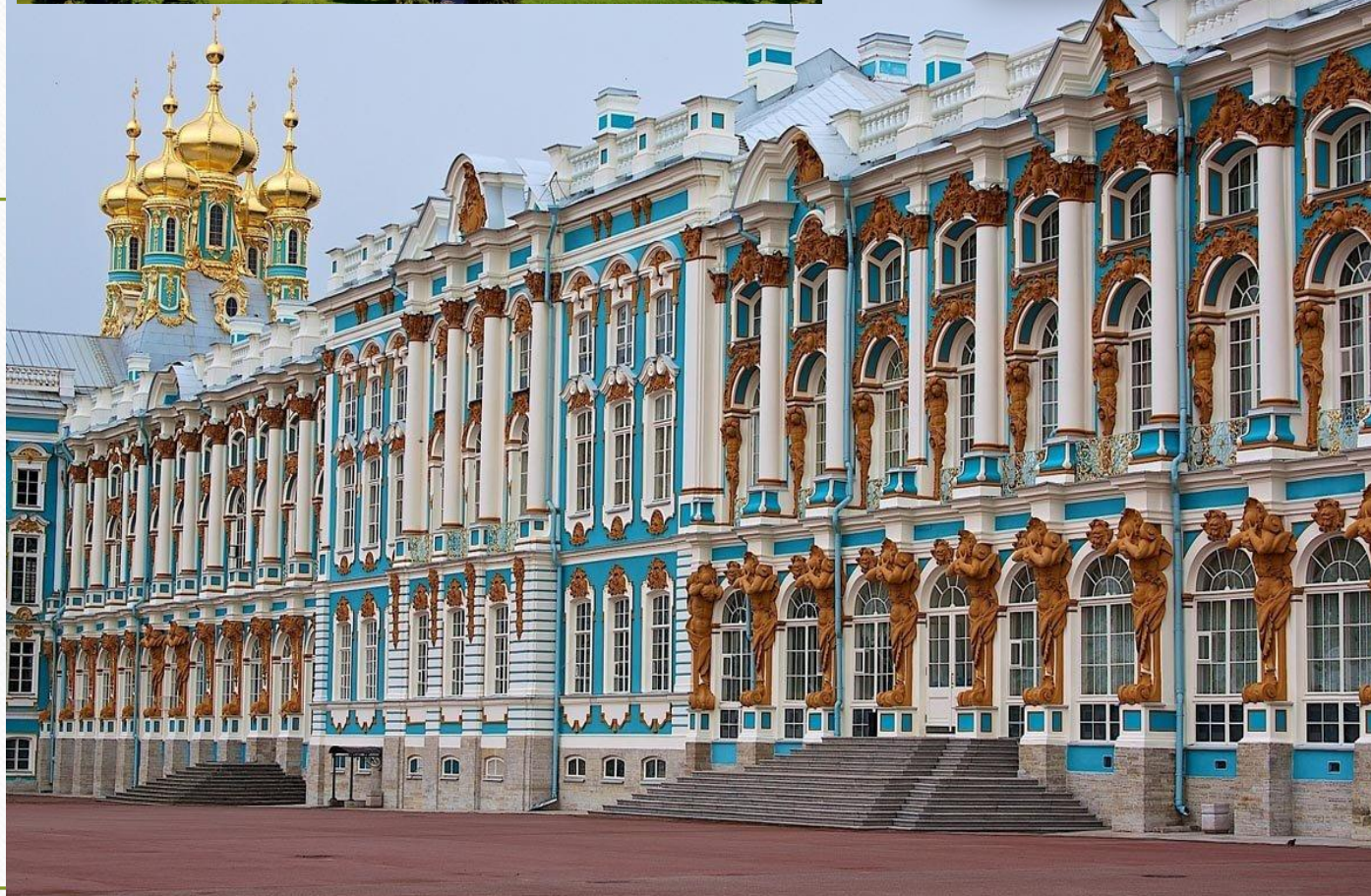
# Екатерининский дворец.

Царское село.  
(1752-1757)

Назван в честь первой его владелицы  
Екатерины I – одна из ярчайших  
строительных и декоративных приемов  
Растрелли. Уникальная протяженность здания  
– 306м.

Визуальное стягивание объемов к центру  
достигнуто за счет выделения центральной  
части дворца высокой крышей.

Зрительному разрушению монотонности  
чрезмерно длинного фасада способствуют  
пластическое чередование колонн, пилястров  
и рустовки, роскошное разнообразие  
наличников и окон, богатая цветовая гамма,  
построенная на сочетании лазури стен,  
белизны архитектурных деталей и позолоты  
скульптур.





Фрагменты интерьеров  
Екатерининского  
дворца



Бальный  
зал.



Тронный зал.



Янтарная комната



Большой зал.



# Смольный монастырь.

(1748-1757)

По своему пышному великолепию, не уступая остальным дворцовым усадьбам, Смольный монастырь, считается самым барочным произведением Растрелли.

Пятиглавый, крестообразный в плане собор, помещенный в центре, окружают двухэтажные монастырские кельи, образующие внутренний двор внутренний двор в форме равностороннего креста. Внутренний углы двора украшают четыре одноглавые церкви, которые наряду с колоннами создают сложный барочный рельеф.

Динамизм, которым пронизана вся масса собора, неудержимое стремление башен и куполов вверх, похожа на динамику итальянского барокко.

**Вместе с тем в итал. соборах она ограничивается картиной плоскости лицевого фасада, в то время как в соборе Смольного монастыря в соответствии с традициями древнерусского зодчества охватывает всю массу здания, словно заряжая окружающее пространство своей мощной энергетикой.**

