



# Цветовой круг



Сочетание сложных цветов.



Теплая цветовая гамма



Холодная цветовая  
гамма

**КОЛОРИТ - (ИТАЛ. COLORITO, ОТ ЛАТ. COLOR - ЦВЕТ), СИСТЕМА ЦВЕТОВЫХ СОЧЕТАНИЙ В ПРОИЗВЕДЕНИЯХ ИЗОБРАЗИТЕЛЬНОГО ИСКУССТВА. ОДНО ИЗ ВАЖНЕЙШИХ СРЕДСТВ ЭМОЦИОНАЛЬНОЙ ВЫРАЗИТЕЛЬНОСТИ - МОЖЕТ БЫТЬ ТЕПЛЫМ (ПРЕИМУЩЕСТВЕННО КРАСНЫЕ, ЖЕЛТЫЕ, ОРАНЖЕВЫЕ ТОНА) И ХОЛОДНЫМ (ПРЕИМУЩЕСТВЕННО СИНИЕ, ЗЕЛЕННЫЕ, ФИОЛЕТОВЫЕ), СПОКОЙНЫМ И НАПРЯЖЕННЫМ, ТЕМНЫМ ИЛИ СВЕТЛЫМ.**

# Сочетание теплой и холодной гаммы



повышение "температуры"

холодный полюс



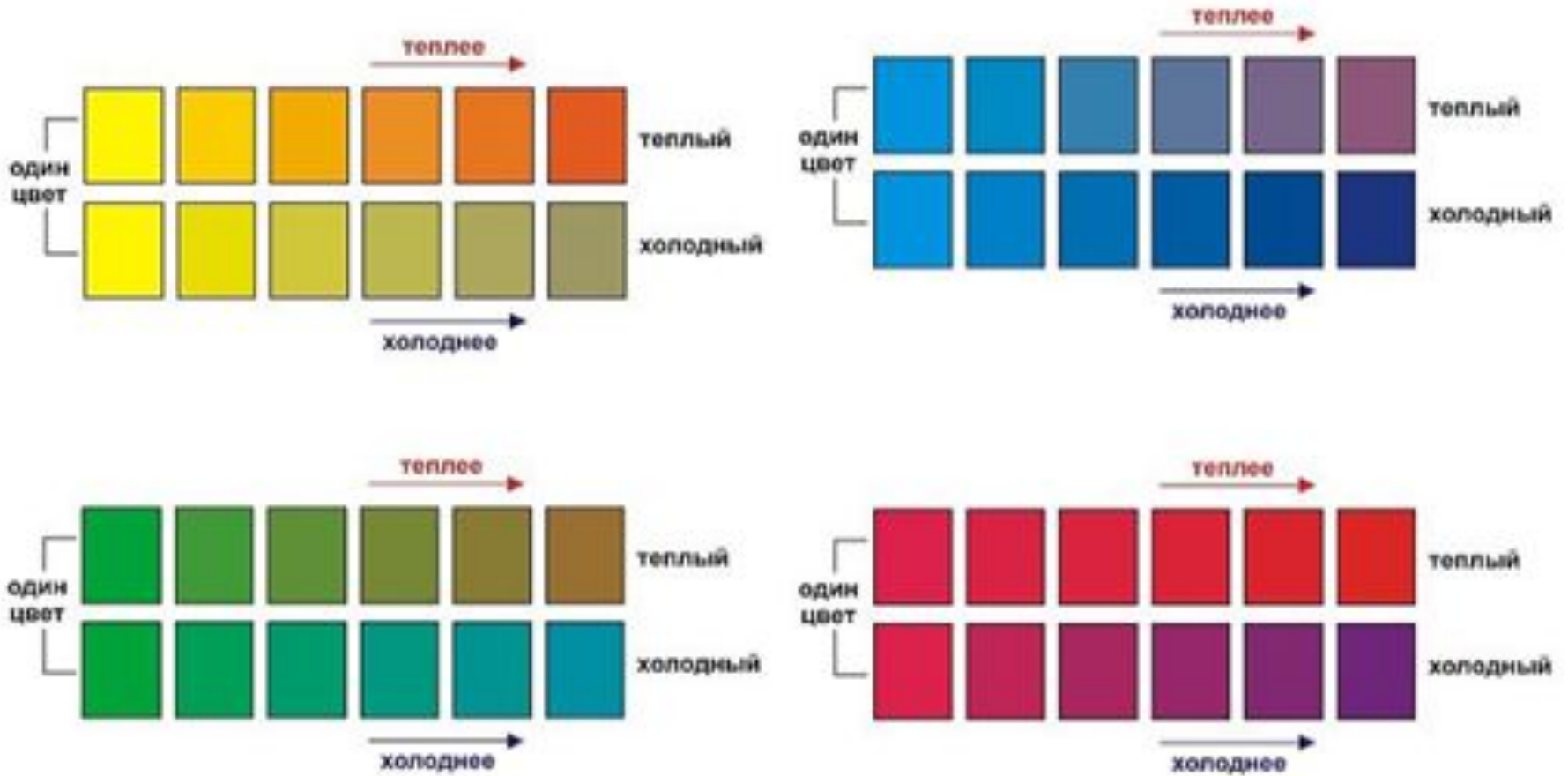
теплый полюс

© osinka.ru





# Градации цвета



# Примеры гармоничного сочетания тёплой и холодной гаммы



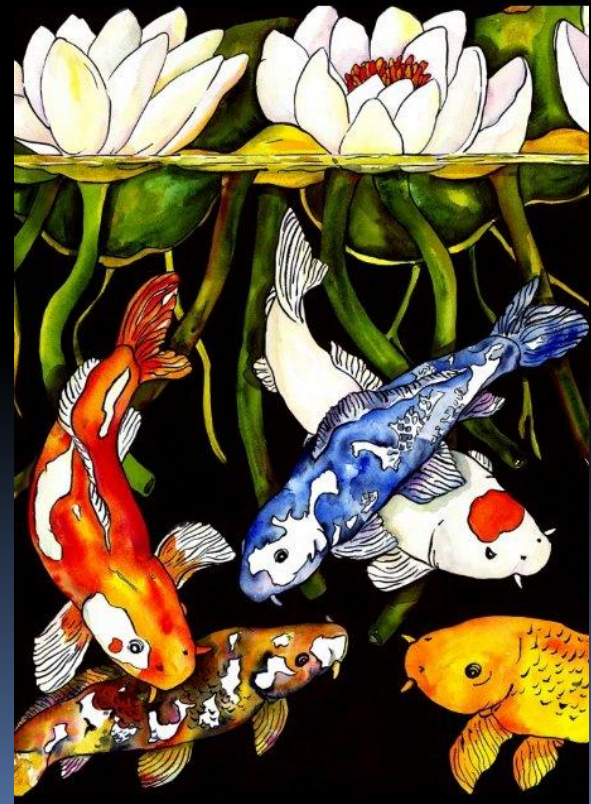
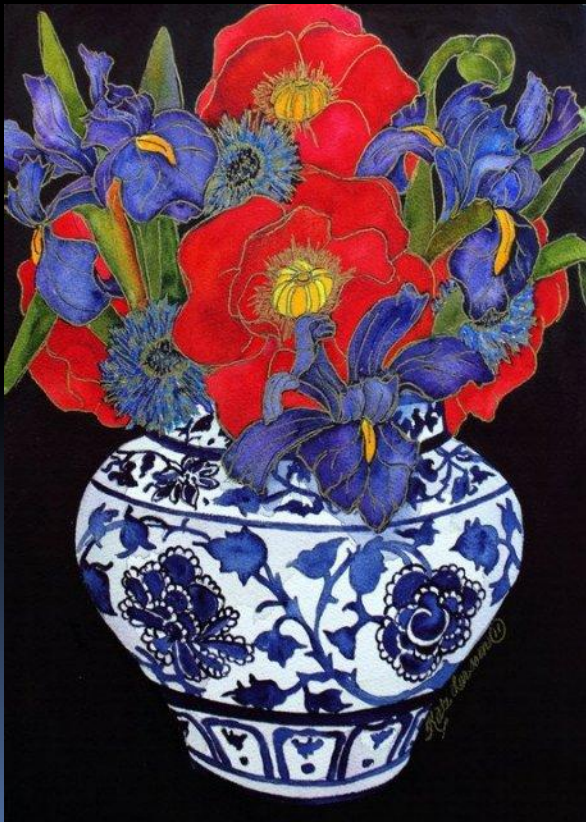


# Примеры композиции



# Примеры композиции





## Критерии оценки

1. Завершенная работа.
2. Гармоничное сочетание теплой и холодной гаммы.
3. Аккуратность выполнения.
4. Работа с учителем.
5. Подготовка к уроку.