

Контрольный тест

Искусство Западной Европы
эпохи Средневековья

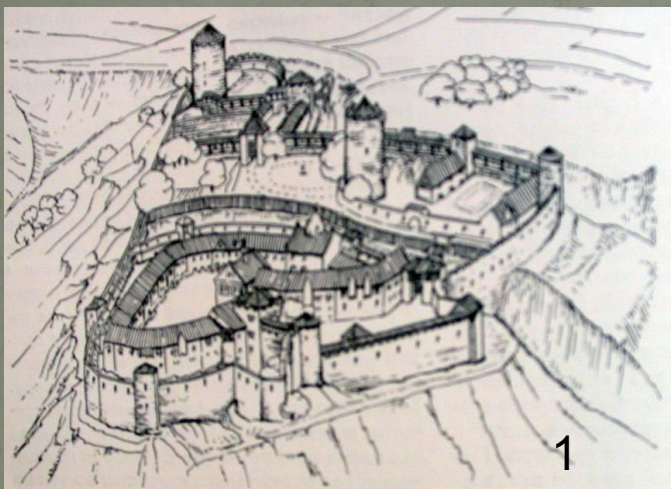
1. Выберите лишнее.



К признакам готики относится:

- А. Высотность зданий
- Б. Обилие скульптуры
- В. Массивность и монолитность строения
- Г. Использование витража

2. Перечислите главные архитектурные сооружения романского стиля:



- 1.
- 2.
- 3.

3. Узнай памятник архитектуры.



- А. Собор Парижской Богоматери
- Б. Пизанская башня
- В. Собор Софии в Константинополе

4. Определи правильный ответ

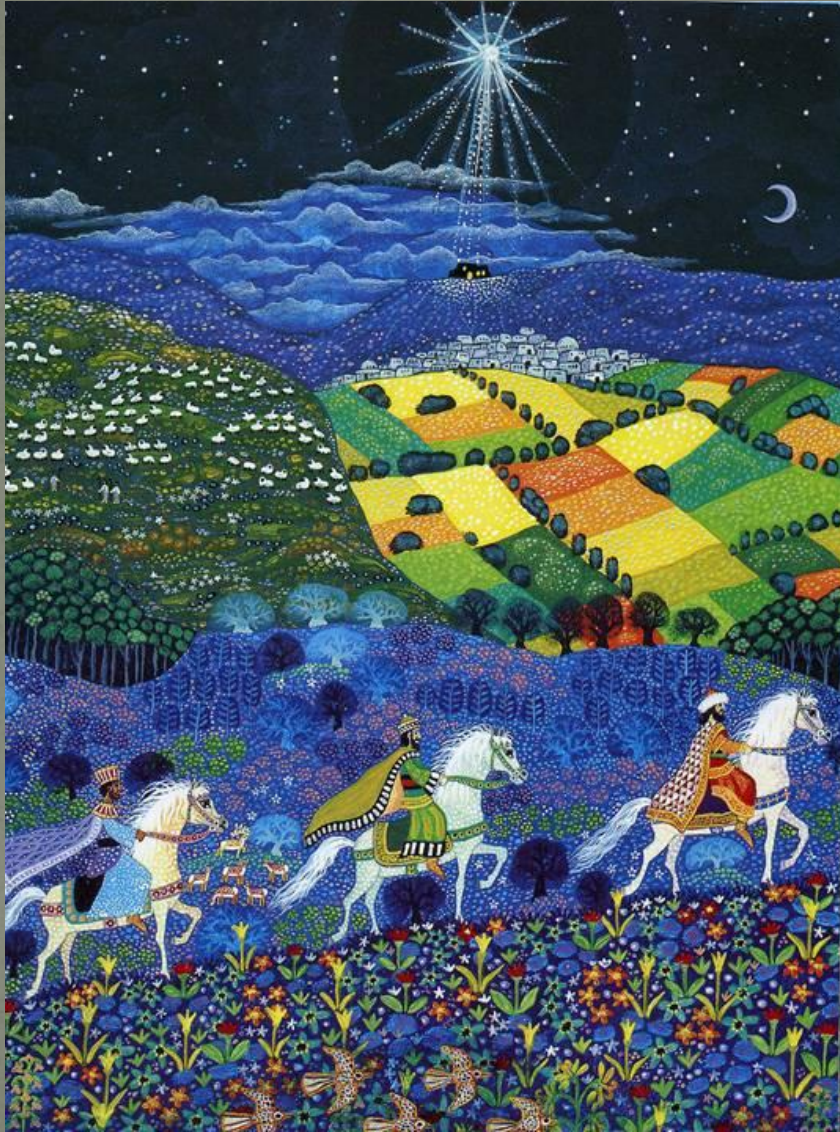
- А. портал
- Б. контрфорс
- В. роза



5. Определи стиль архитектуры

- А. Готический
- Б. Романский





6. Что это?

- А. Византийская мозаика
- Б. фреска
- В. Книжная миниатюра

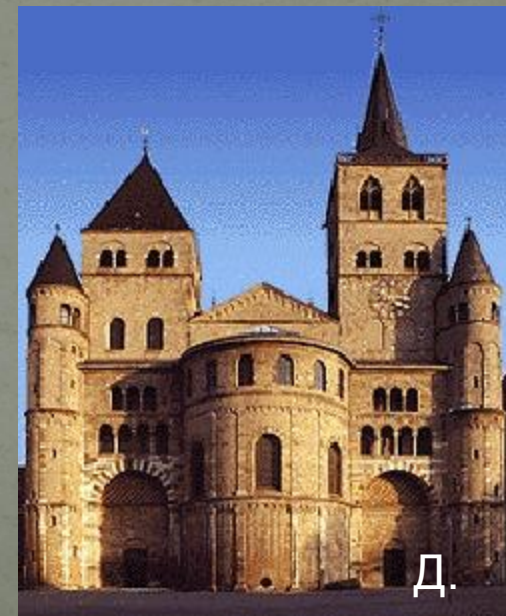
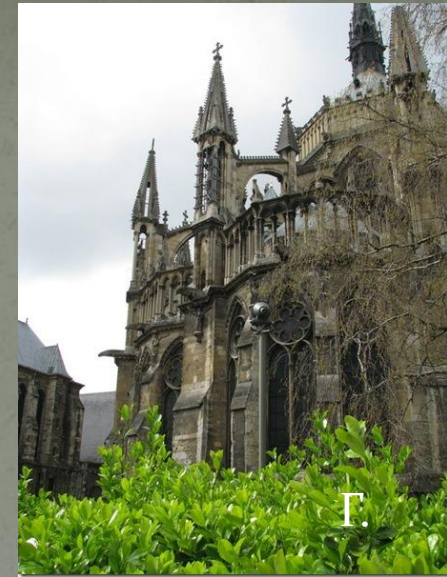
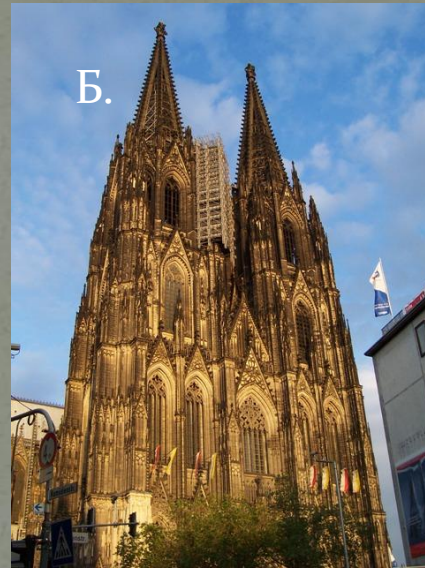
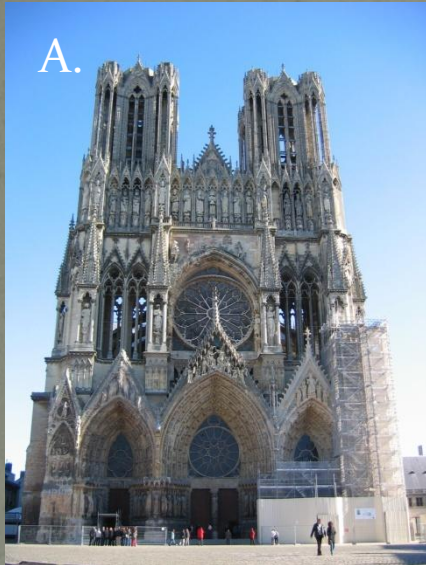
7. Выберите лишнее



К элементам готических соборов относятся:

- А. полукруглая арка
- Б. витраж
- В. Контрфорс
- Г. Стрельчатая арка

8. Определи Романский СТИЛЬ



9. Узнай архитектурный памятник



- Собор Богоматери в Шартре
- Собор Софии в Константинополе
- Собор в Кельне
- Собор Богоматери в Париже

10. Особенностью скульптуры средневековья является:



- А. декоративность
- Б. реалистичность
- В. монументальность

11. Определи стиль архитектуры



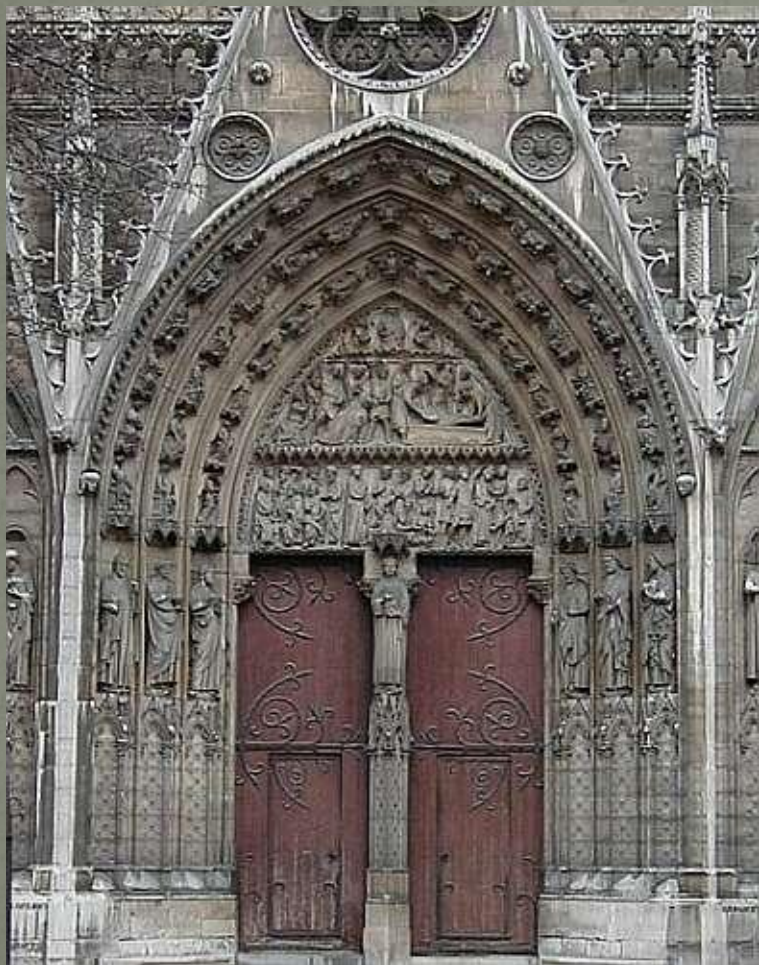
- А. Готический
- Б. Романский

12. Узнай архитектурный памятник



- А. Собор Парижской Богоматери
- Б. Собор в Вормсе
- В. Ансамбль в Пизе
- Г. Собор Св.Петра в Риме

13. Определи правильный ответ



- А. роза
- Б. портал
- В. контрфорс

14. Какому знаменитому памятнику архитектуры принадлежит этот элемент?

- А. Собор в Амьене
- Б. Собор Парижской Богоматери
- В. Собор в Кельне





15. Тип постройки Собора Парижской Богоматери

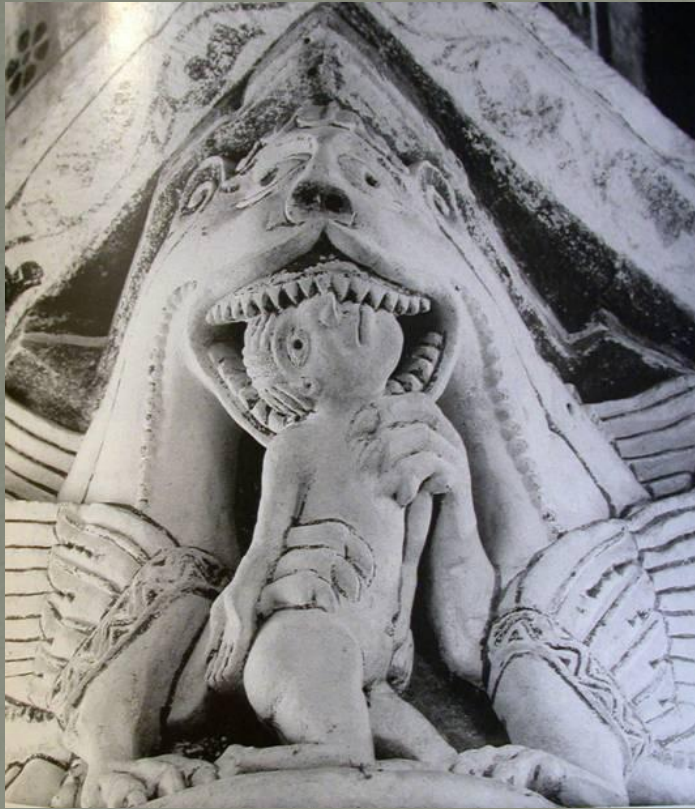
- А. Крестово-купольный
- Б. Базилика

16. Как называются скульптурные изображения фантастических существ в готике?

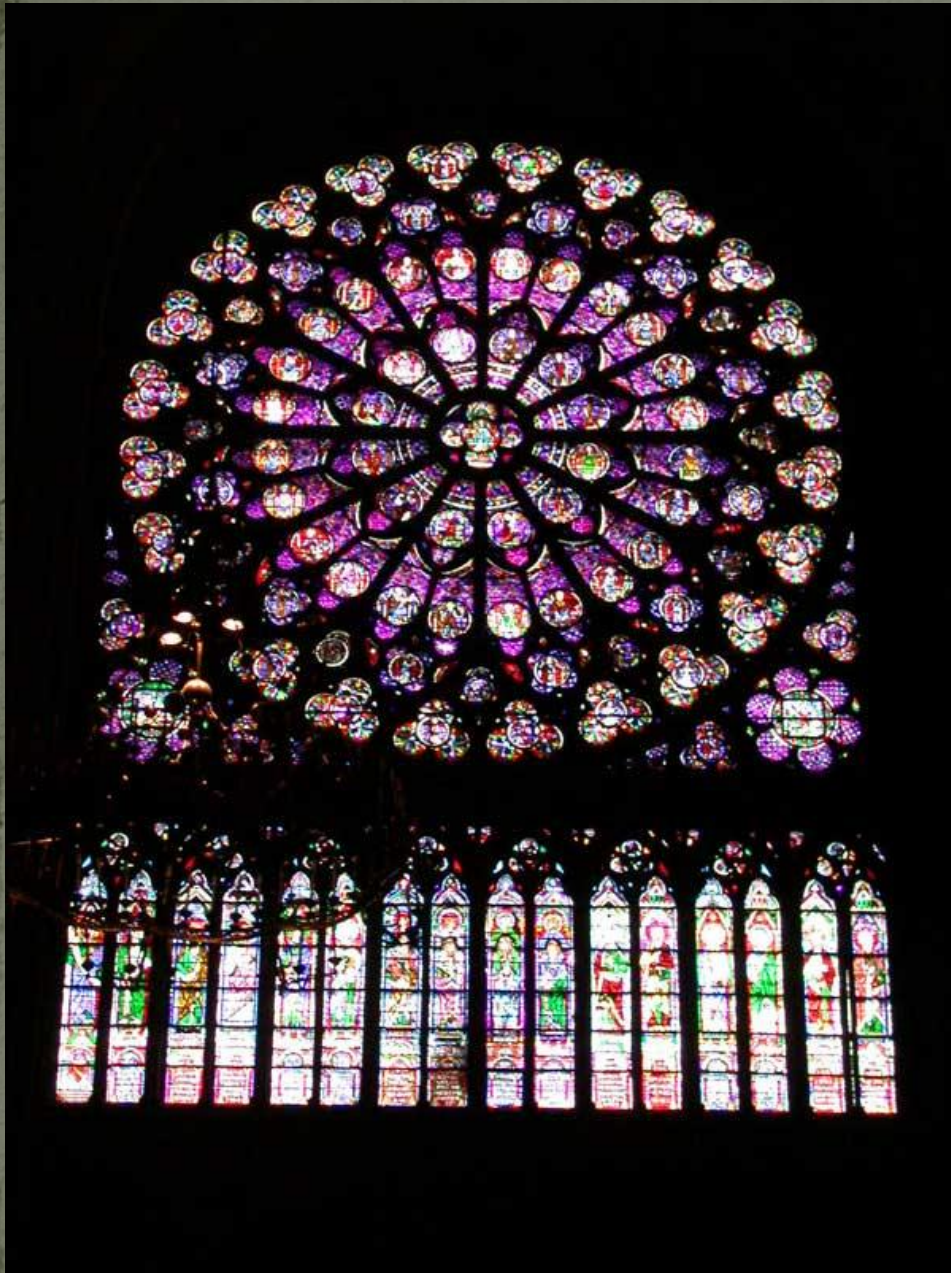


- А. Грифоны
- Б. Химеры
- В. Сфинксы

Средневековья так много образов ужасного?



- А. Для устрашения врагов
- Б. Это часть реальной жизни людей
- В. Напоминание о наказаниях за грехи



18. Что это?

- А. Витраж
- Б. Портал
- В. Неф