

# Искусство

---

# первобытного

# человека

---



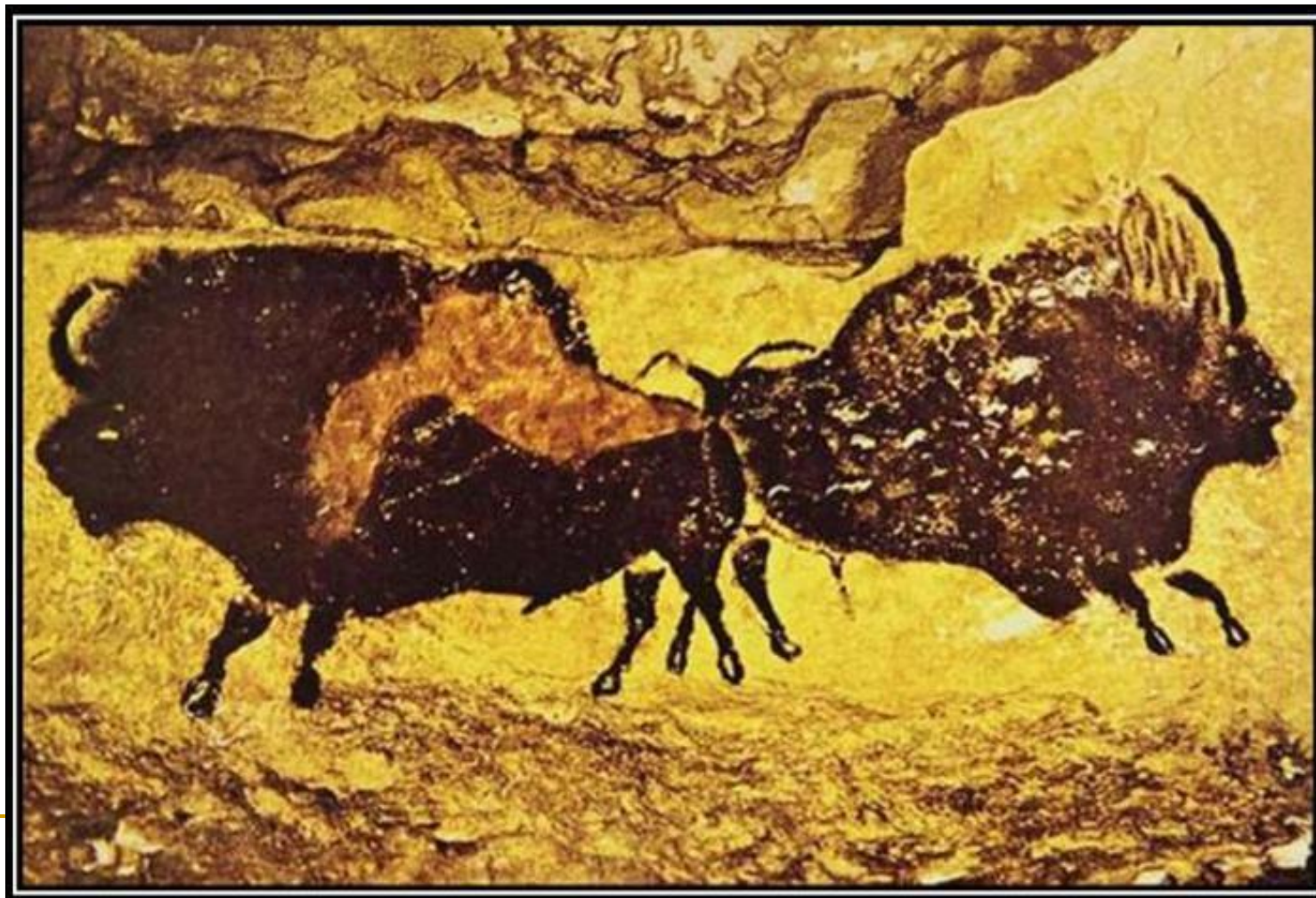


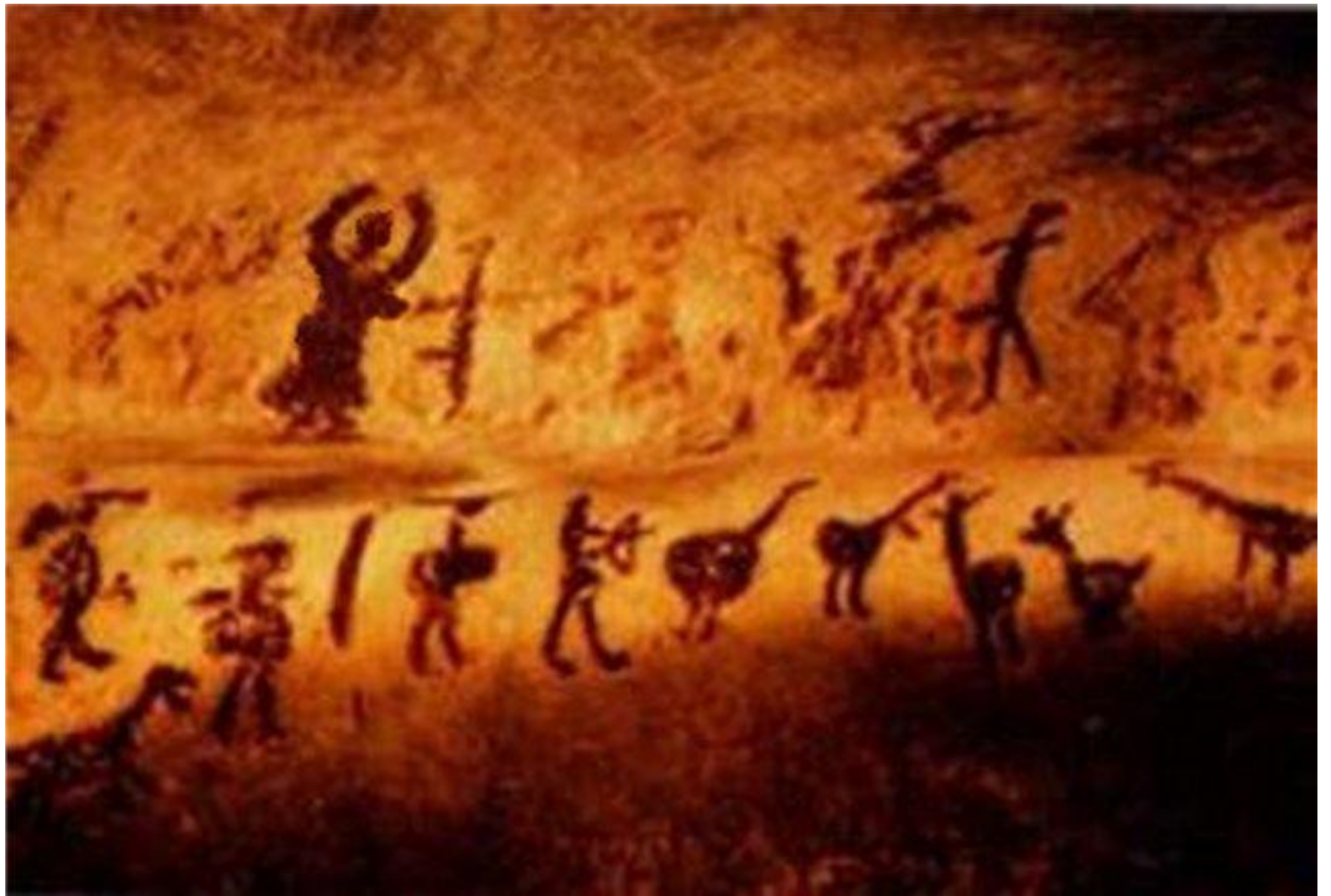


# Пещера Ласко. Франция

Открыта в 1940 году.

Обнаружено более 2000 изображений различных животных.









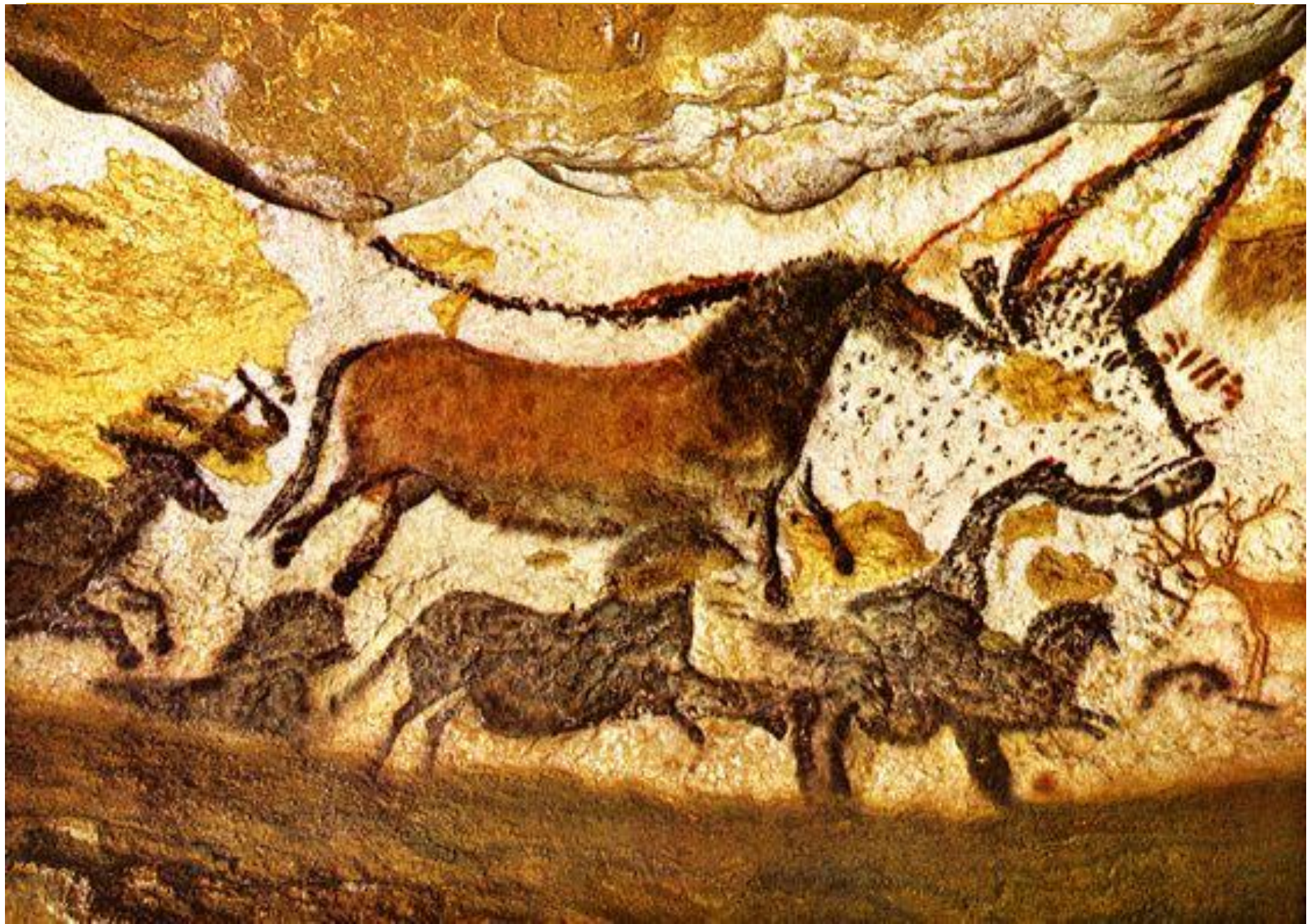
Celtica.ru



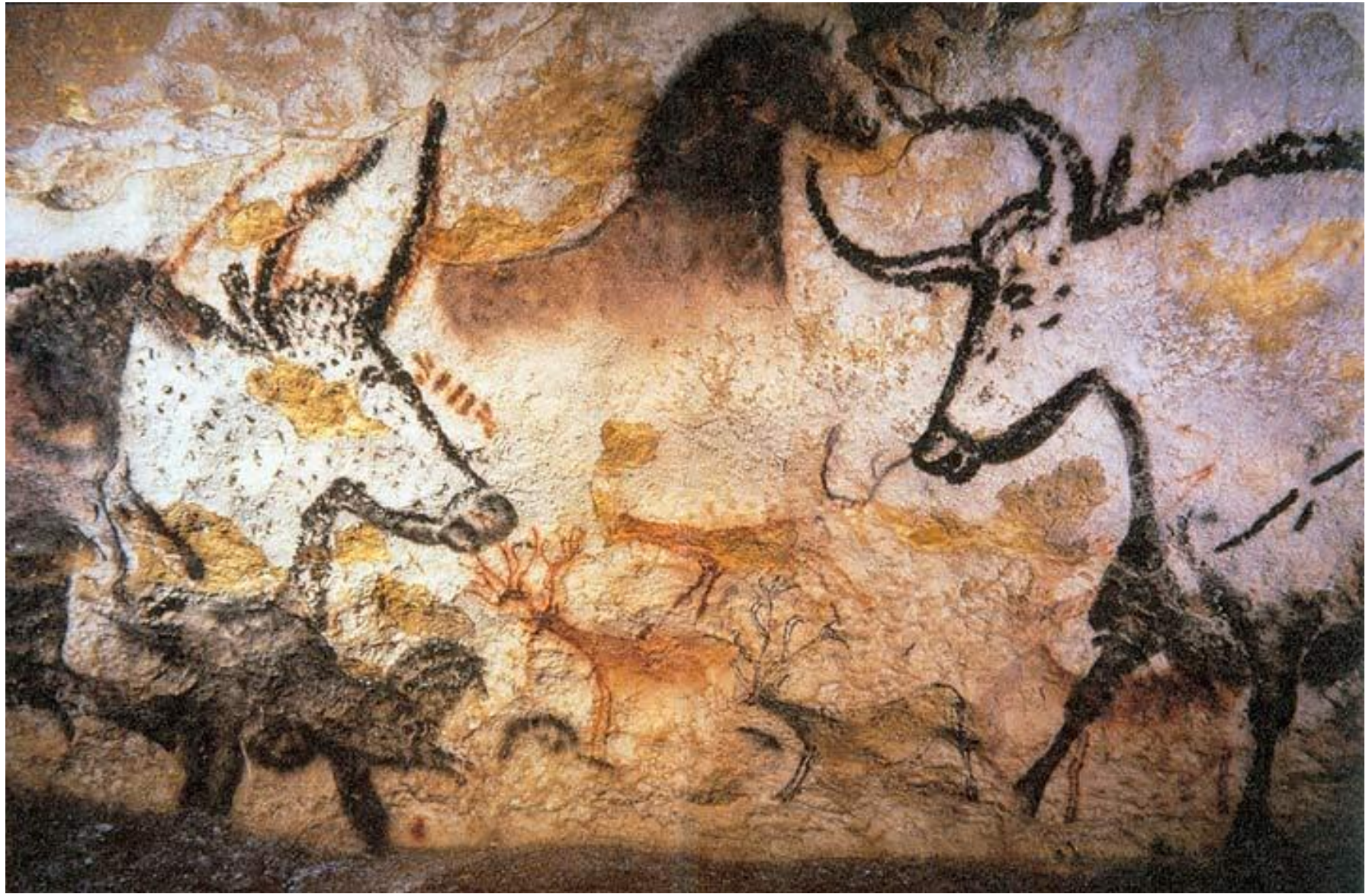




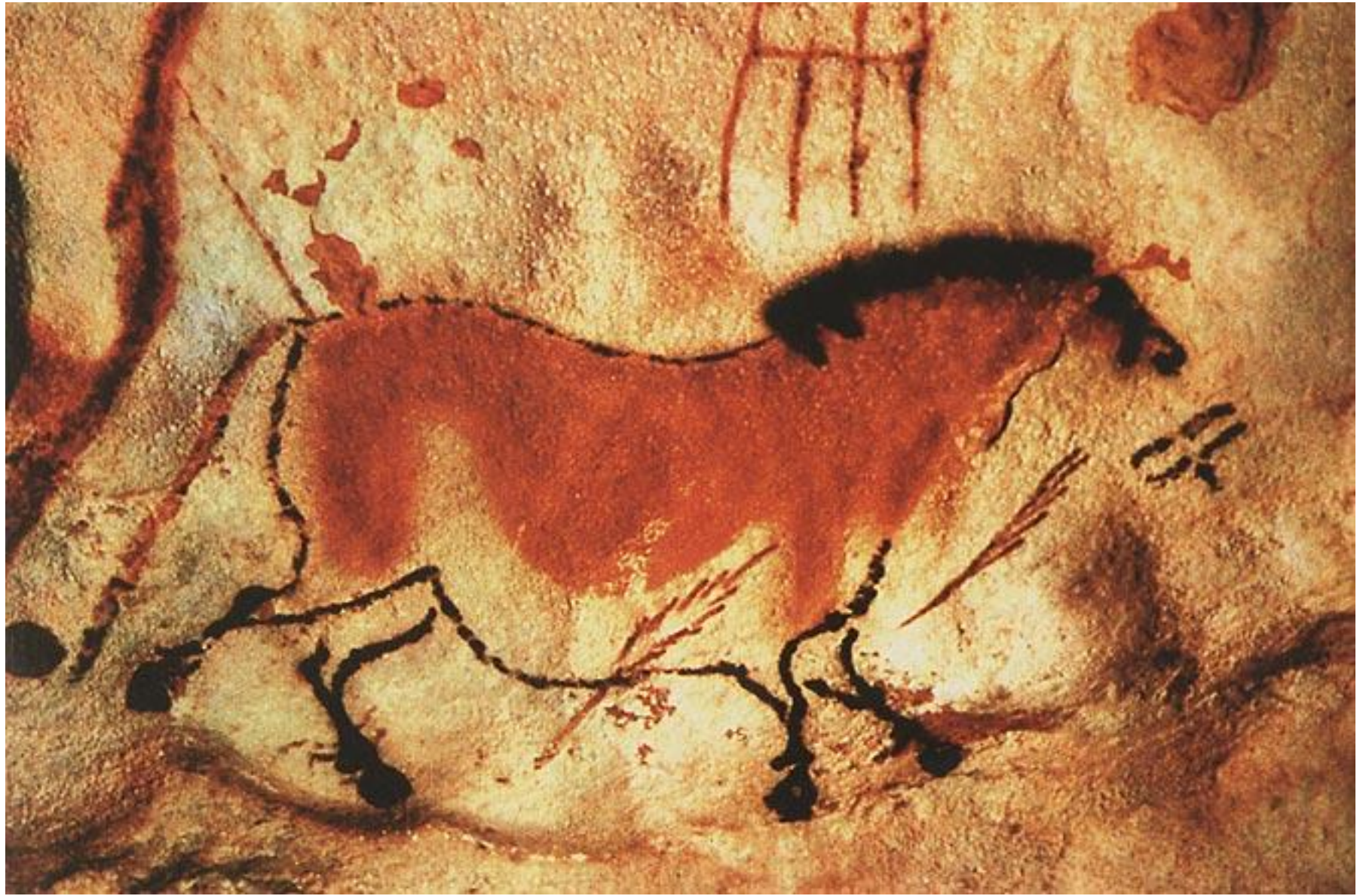






















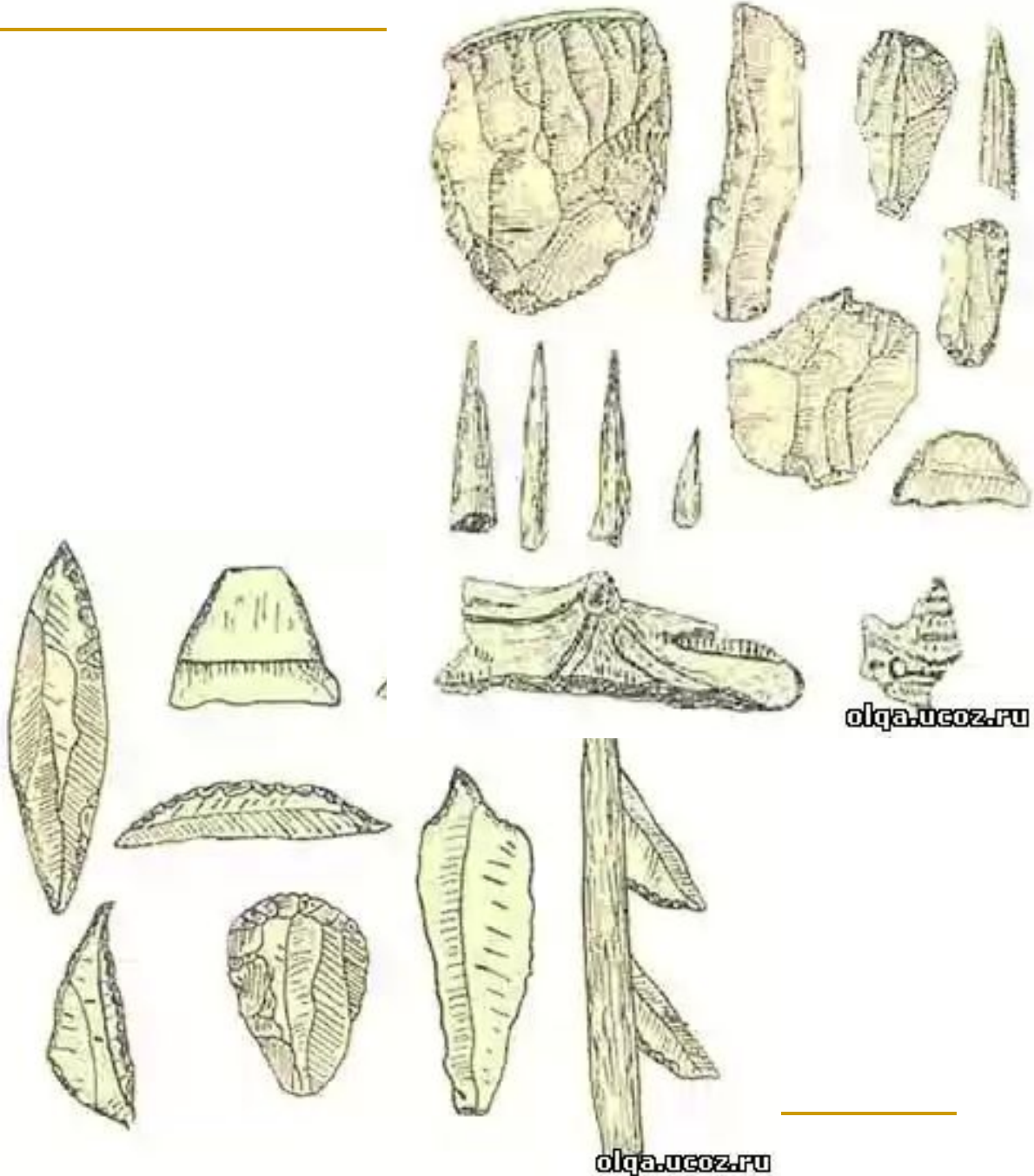








**Каменные рубила  
первобытного  
человека**



olqa.ucoz.ru

olqa.ucoz.ru





ПЕРВОБЫТНОЕ ИСКУССТВО



Самый длительный период истории человечества и его культуры – каменный век 40–4 тыс. лет до н. э.).

В нём различают три этапа:

- Палеолит – 40 - 12 тыс. до н.э. от греч. *palaios*

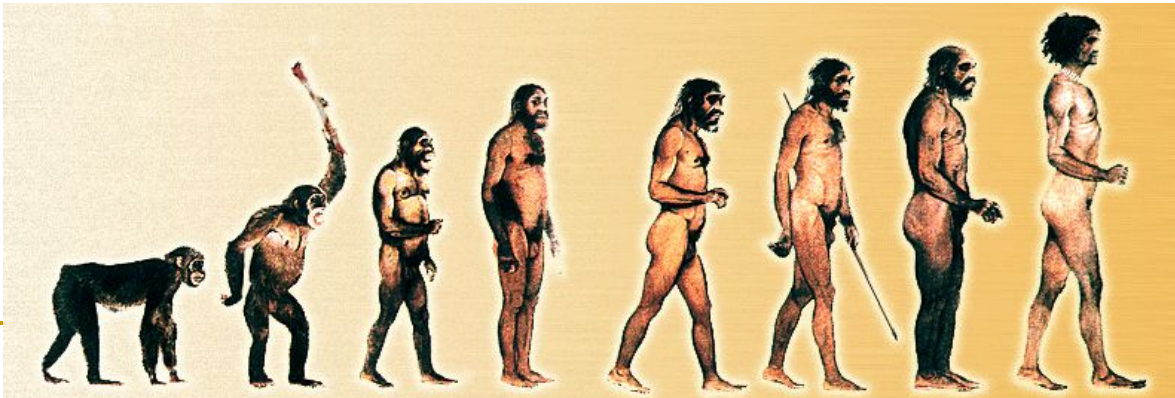
*Древний каменный век*

- Мезолит – 12 – 8 тыс. до н.э. от греч. *mesos*

*Средний каменный век*

- Неолит – 10 – 4 тыс. до н.э. от греч. *neos*

*Новый каменный век*





# Палеолит



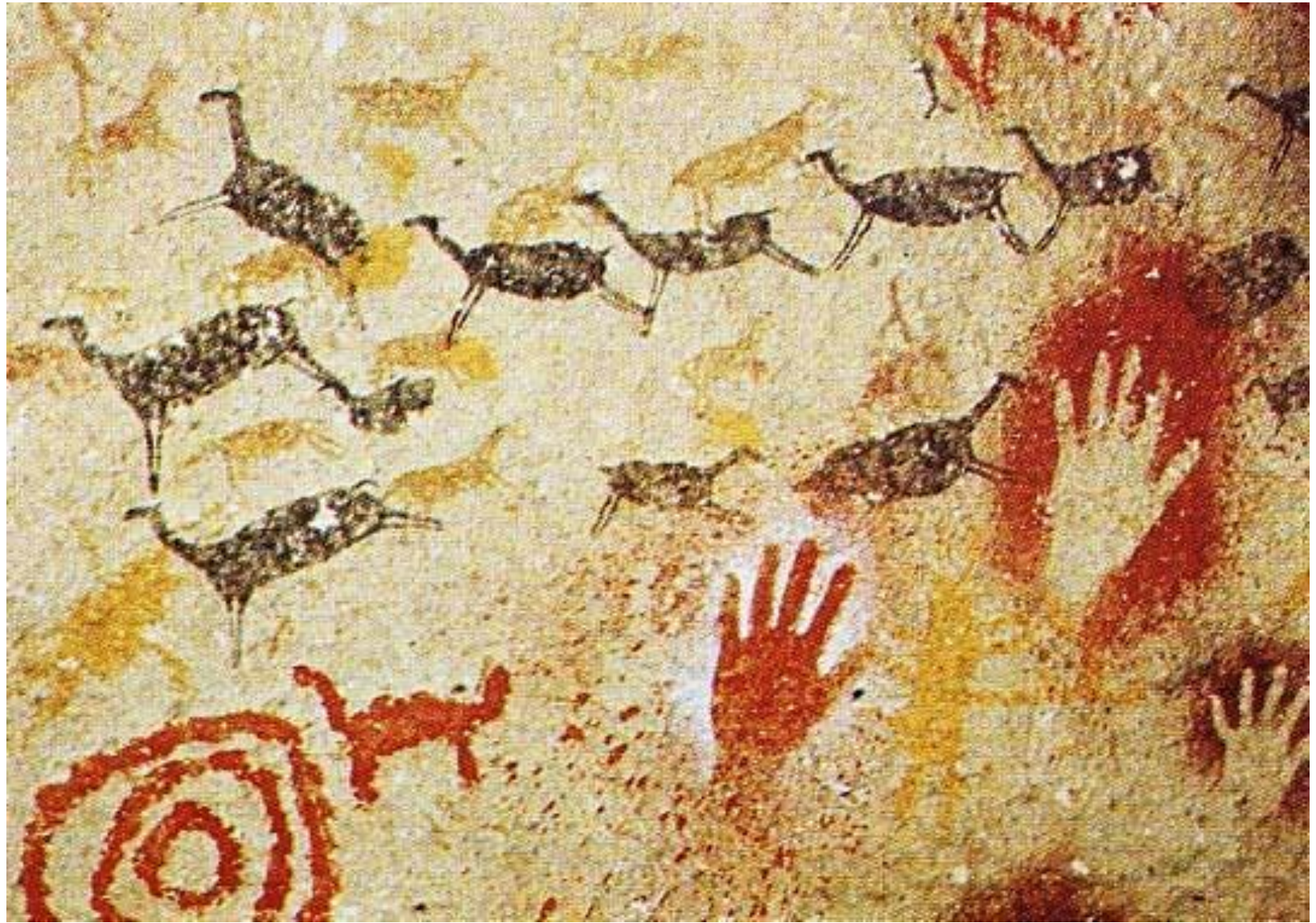


---

**Искусство носило  
синкретический  
характер, то есть в  
нём не выделялись и не  
различались его  
основные виды:  
изобразительное  
искусство, театр, музыка,  
танец.**

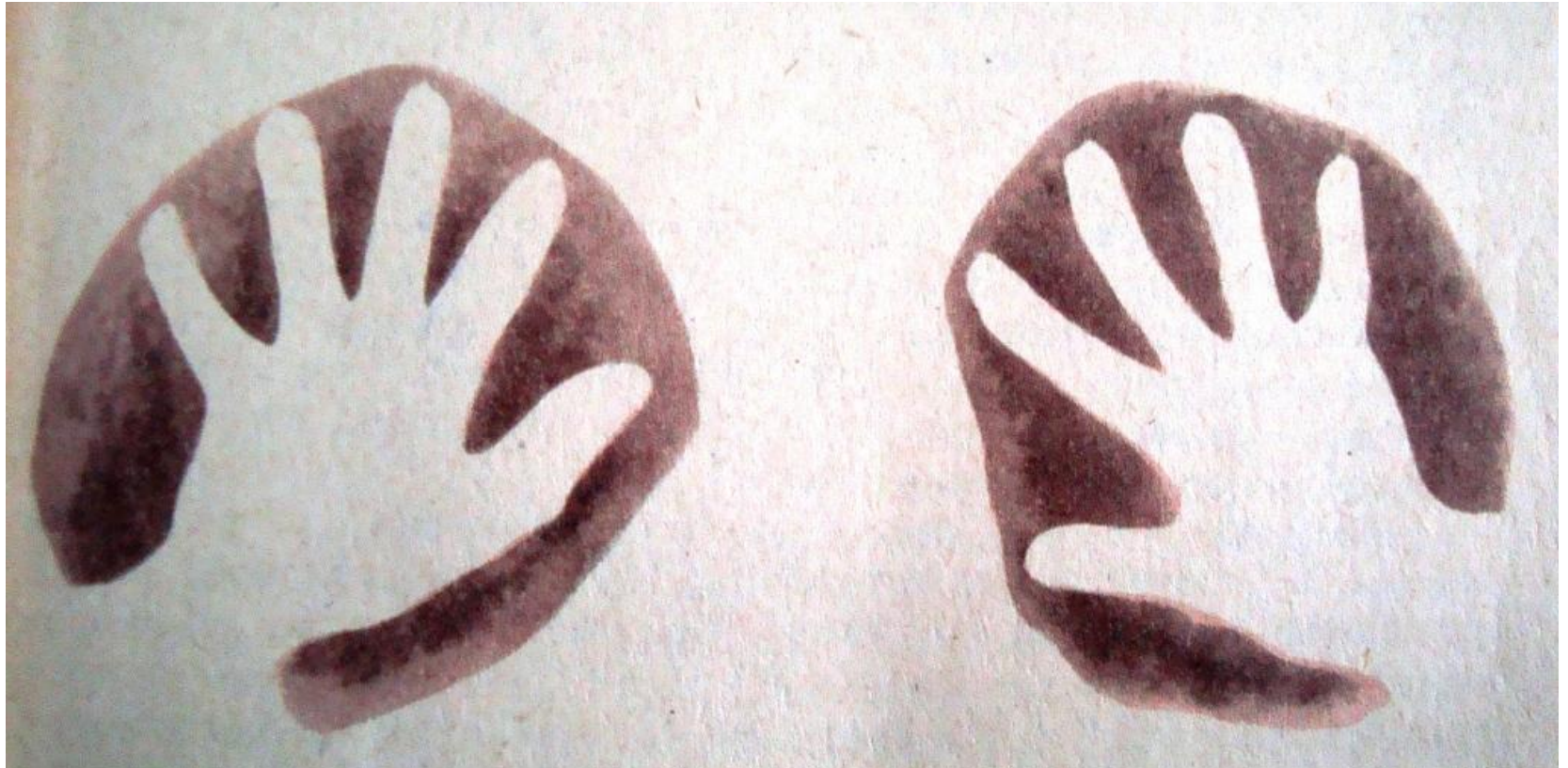
---





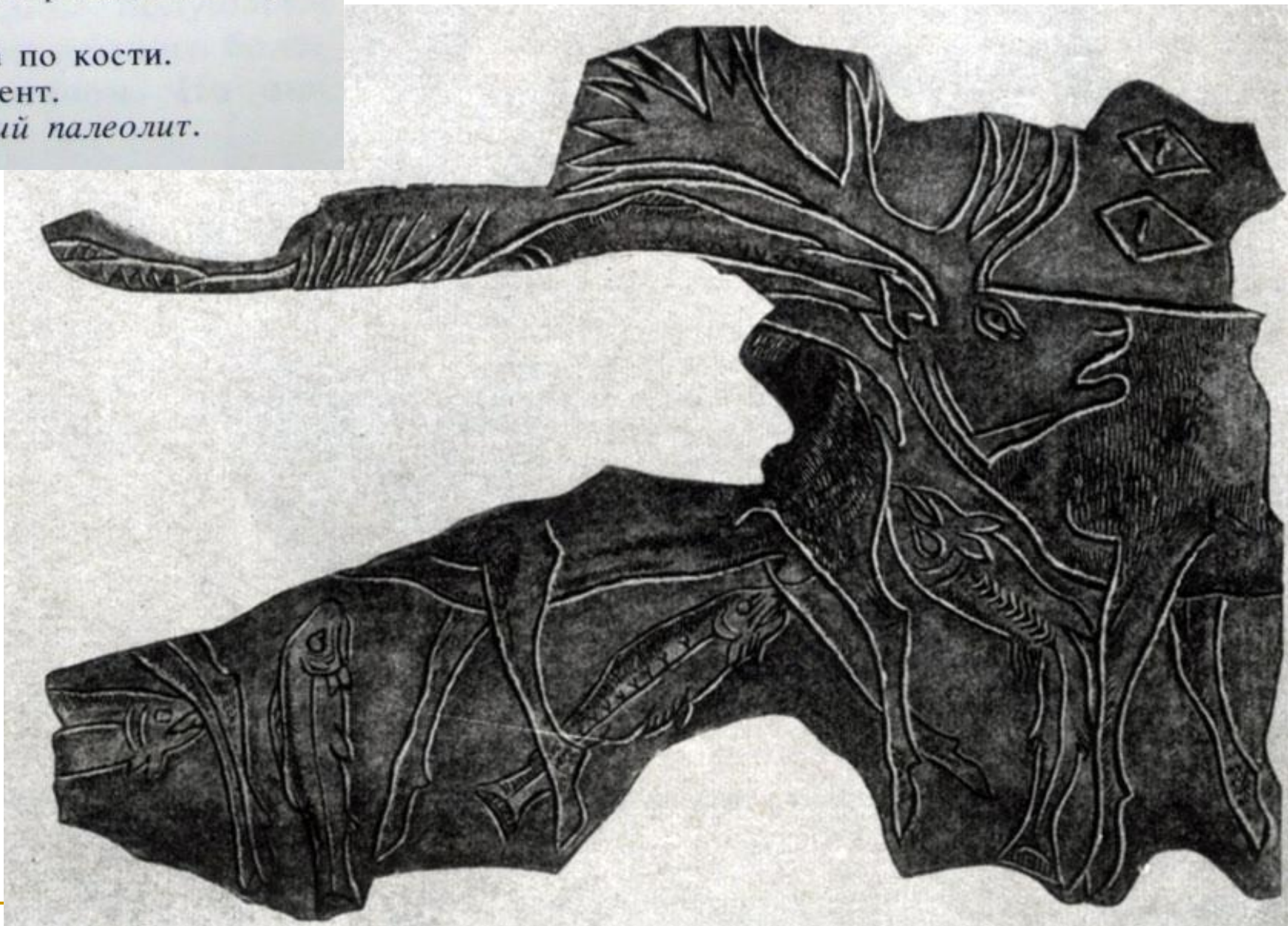




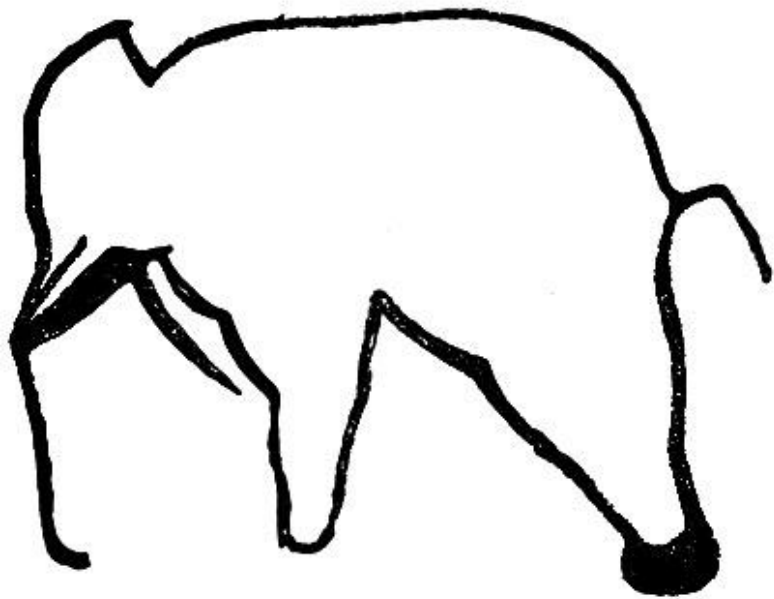




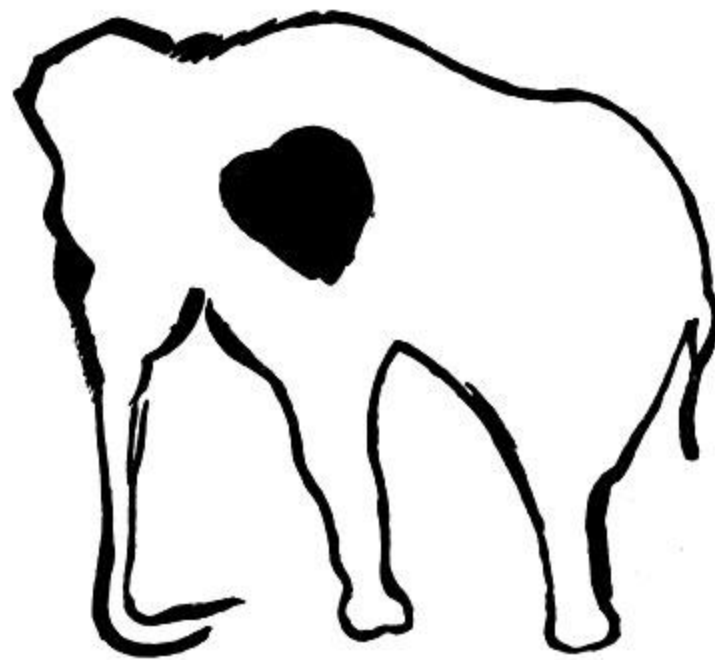
Олени, переходящие через  
реку.  
Резьба по кости.  
Фрагмент.  
*Верхний палеолит.*



Пещера Лорте. Франция



Пещера Кастильо. Испания



Пещера Ниндаль.





---

## Начертания в Альтамирской пещере





# Европа и Северная Африка в первобытную эпоху





# Пещера Альтамира. Испания

Открыта в 1868 году. Рисунки обнаружены в 1879.















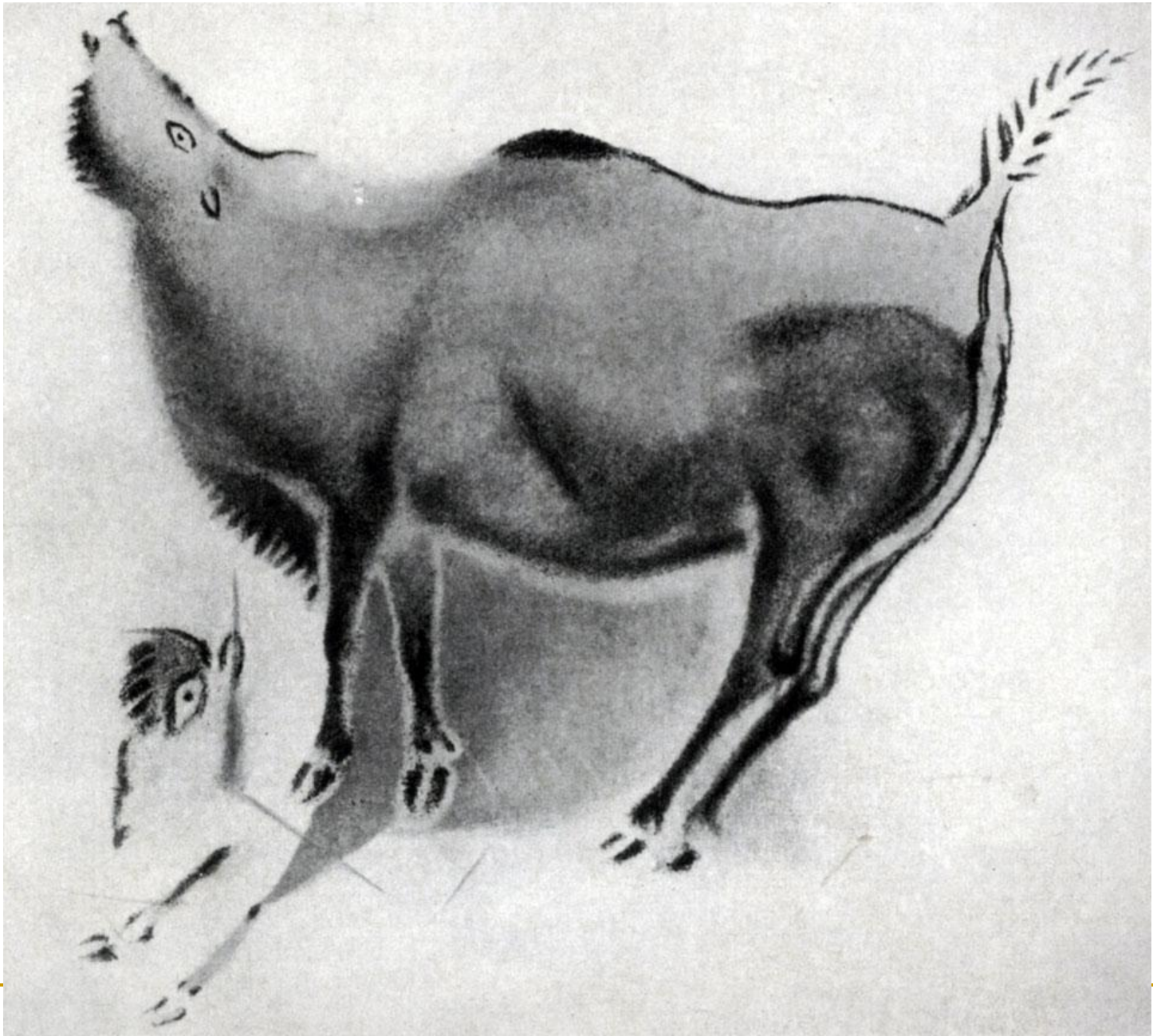
Фигуры плотным кольцом обступают зрителей со всех сторон  
Несмотря на гигантский размер, они не закрывают одна другую  
У зрителя создается ощущение объема

---









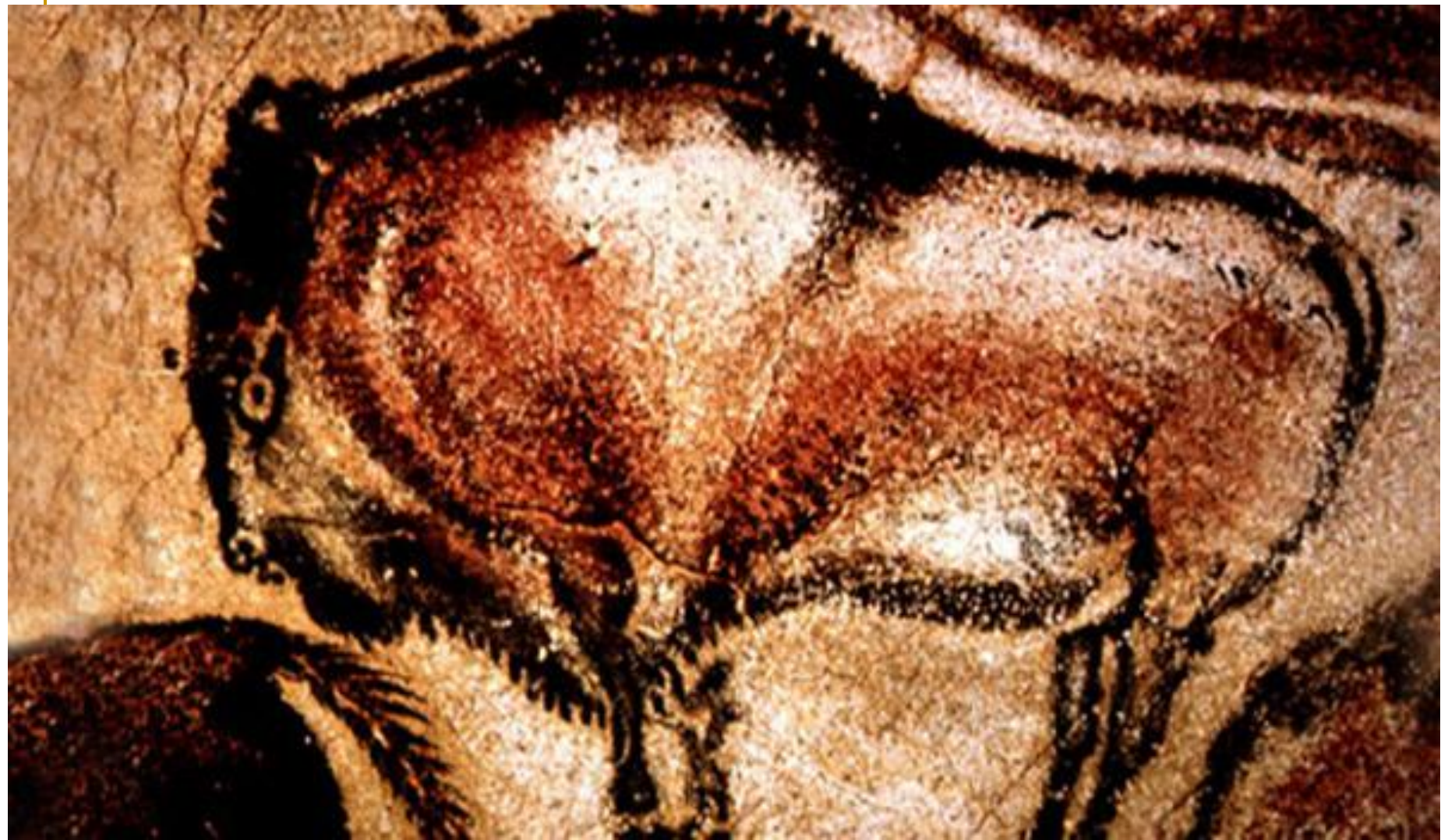


















---

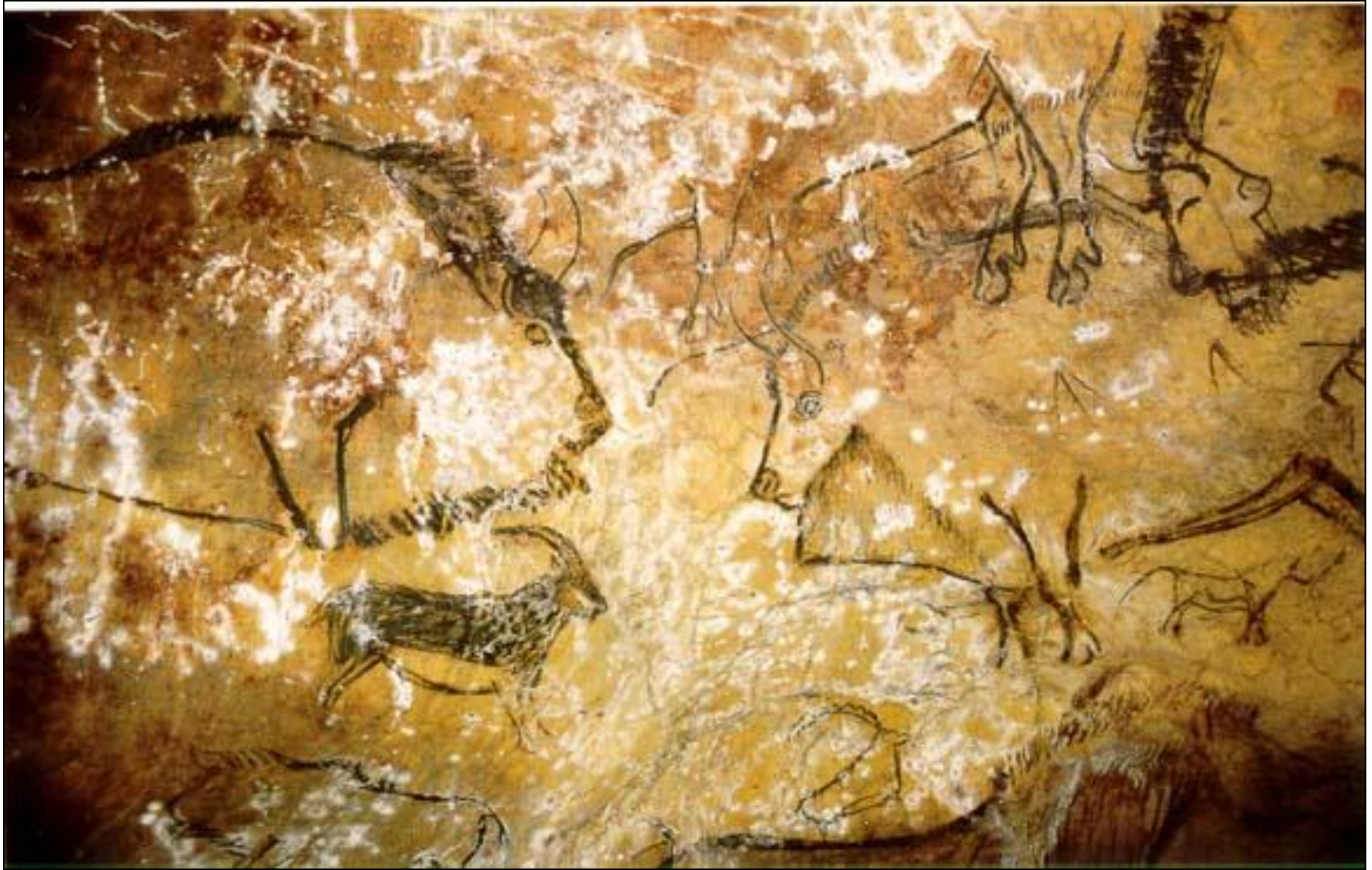
# Пещера Нио. Франция

Пещера была известна с начала XVII века.

Живопись обнаружена в 1906, 1925 гг.

Удалось установить, что изображения появлялись на стенах пещеры в течение долгого периода между 11500 и 10500 годами до н.э.

---













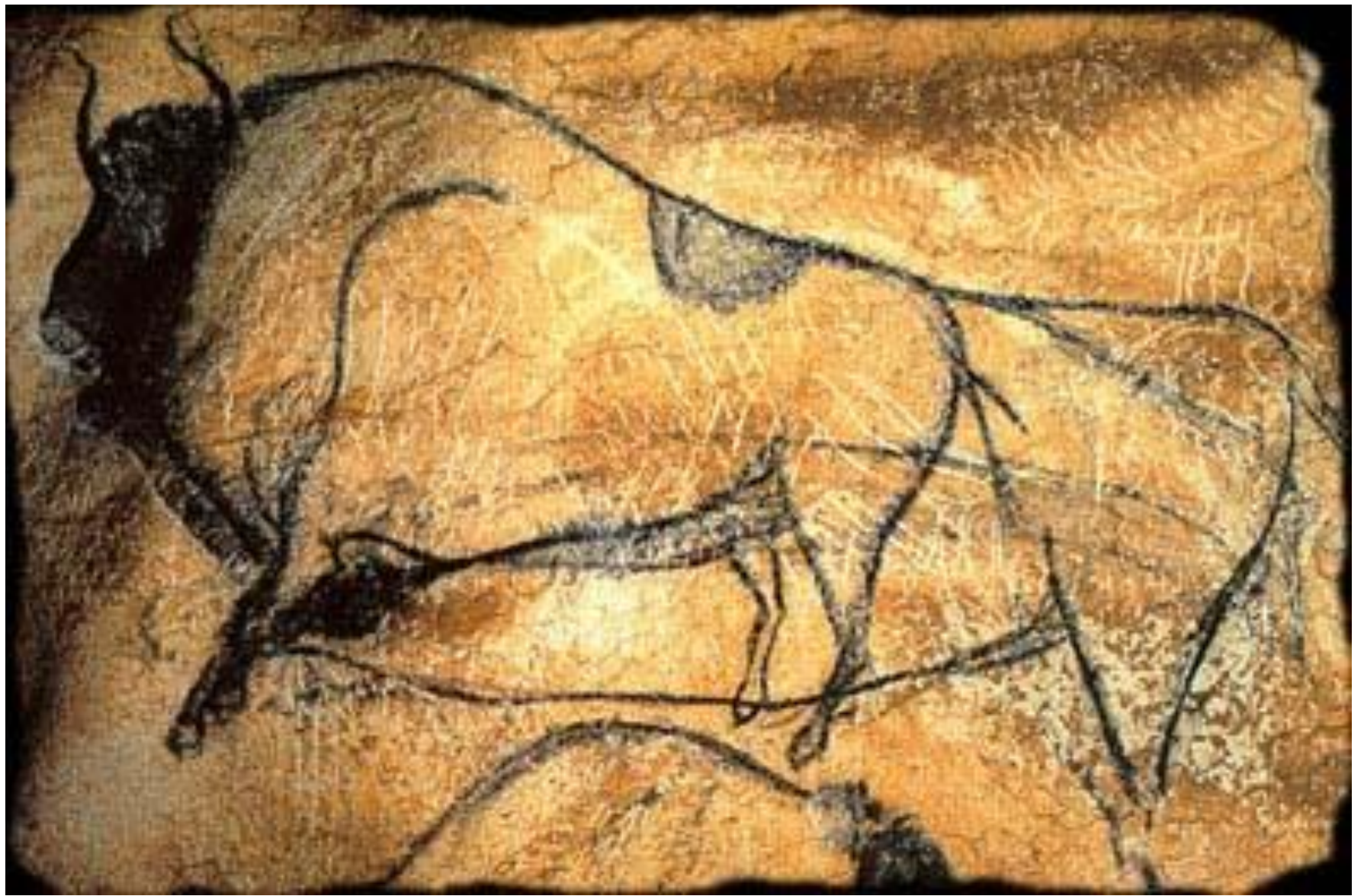
---

# Пещера Шове. Франция

Открыта в 1994 году.

В пещере четыре больших "зала", в которых около или более 300 изображений. Живопись прекрасно сохранилась. На сегодняшний день это - самая ранняя на Земле живопись (около 32 тыс. лет).

---



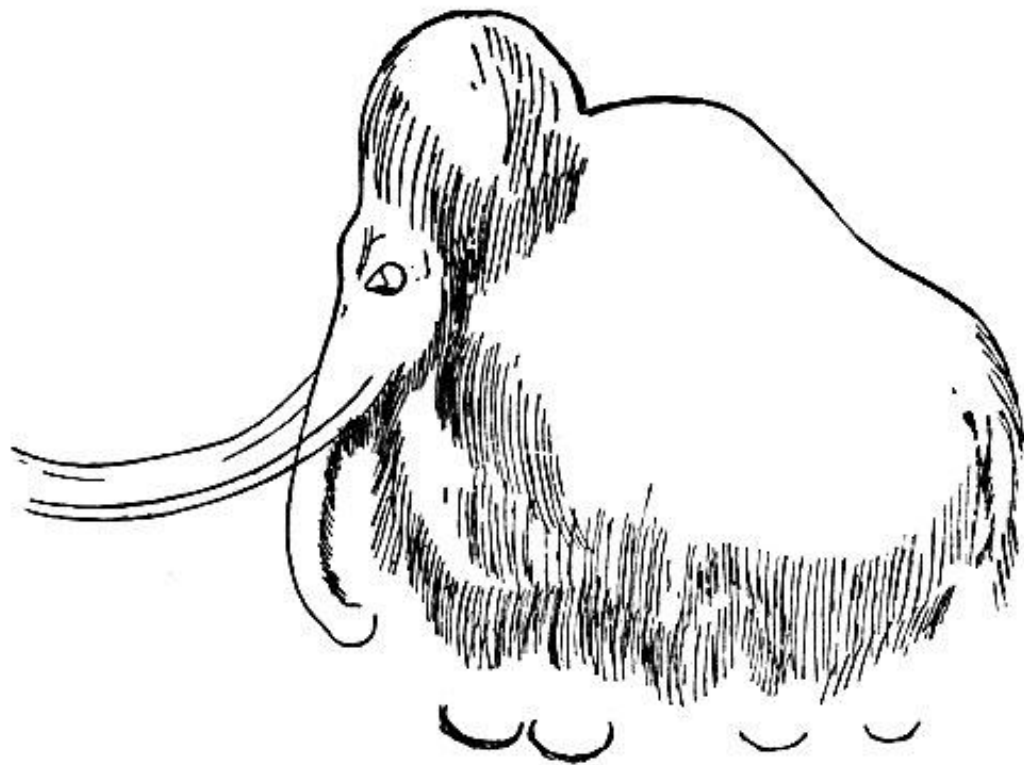




# Пещера Фон-де-Гом. Франция







# Капова пещера (Шульган-Таш). Россия

Известна с 1760 г. Изображения найдены исследования начаты в 1959 году.

Среди рисунков хорошо распознаются мамонты, носорог, бизон и лошади. Установлено, что живопись относится к заключительной стадии древнекаменного века (верхний палеолит).









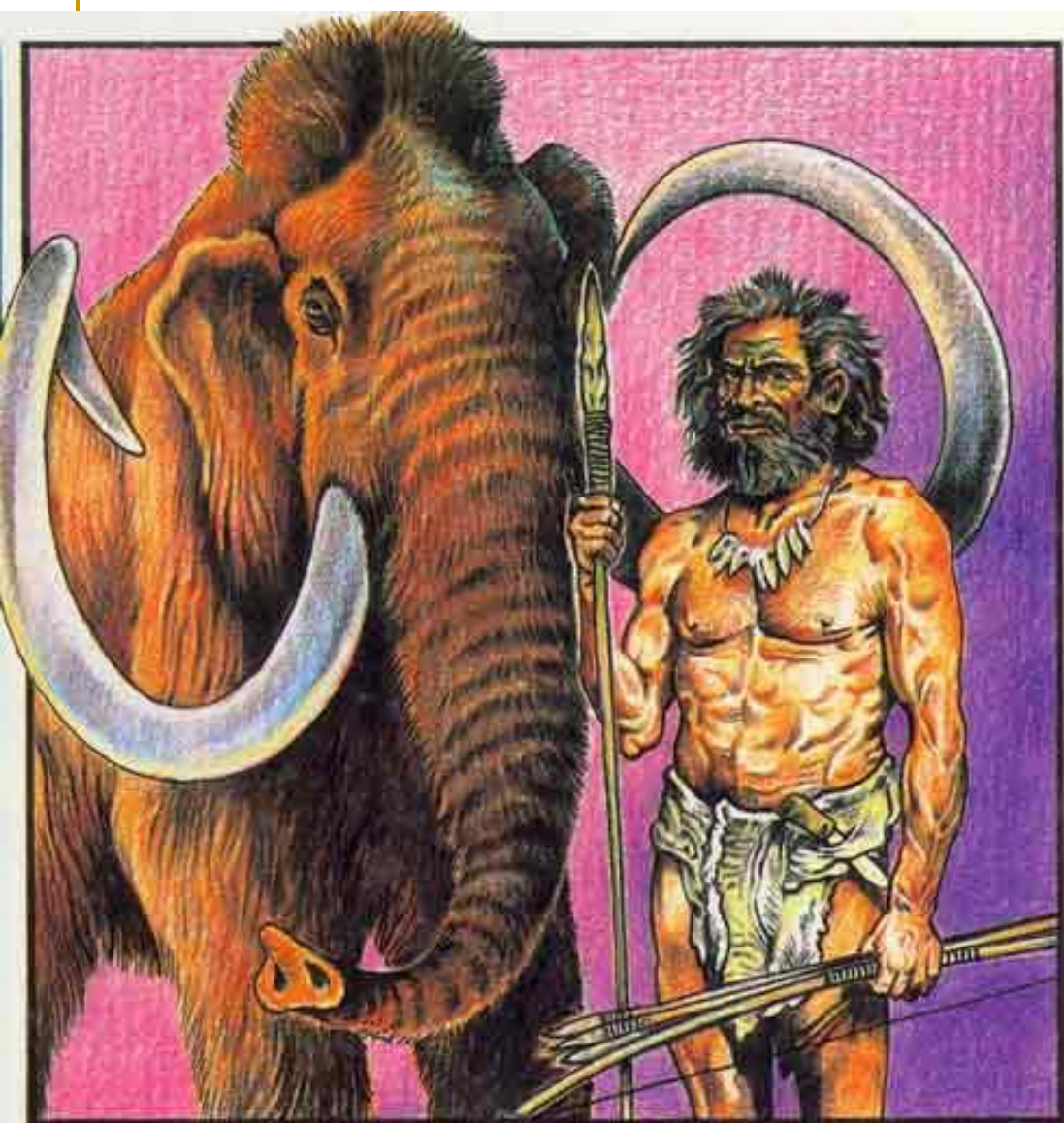












**ВЫВОД**



---

**Герой живописи –  
животное Несмотря  
на реалистичность  
рисунков в глаза  
бросается  
примитивность.**

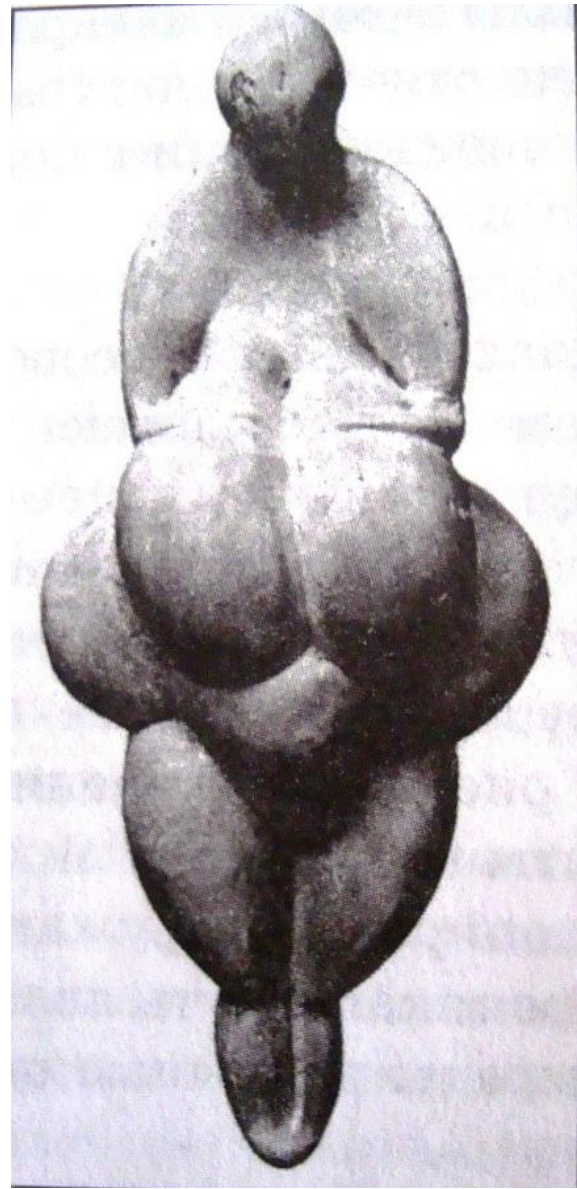
---

---

*Искусство  
малых форм  
(мелкая  
пластика)*

---





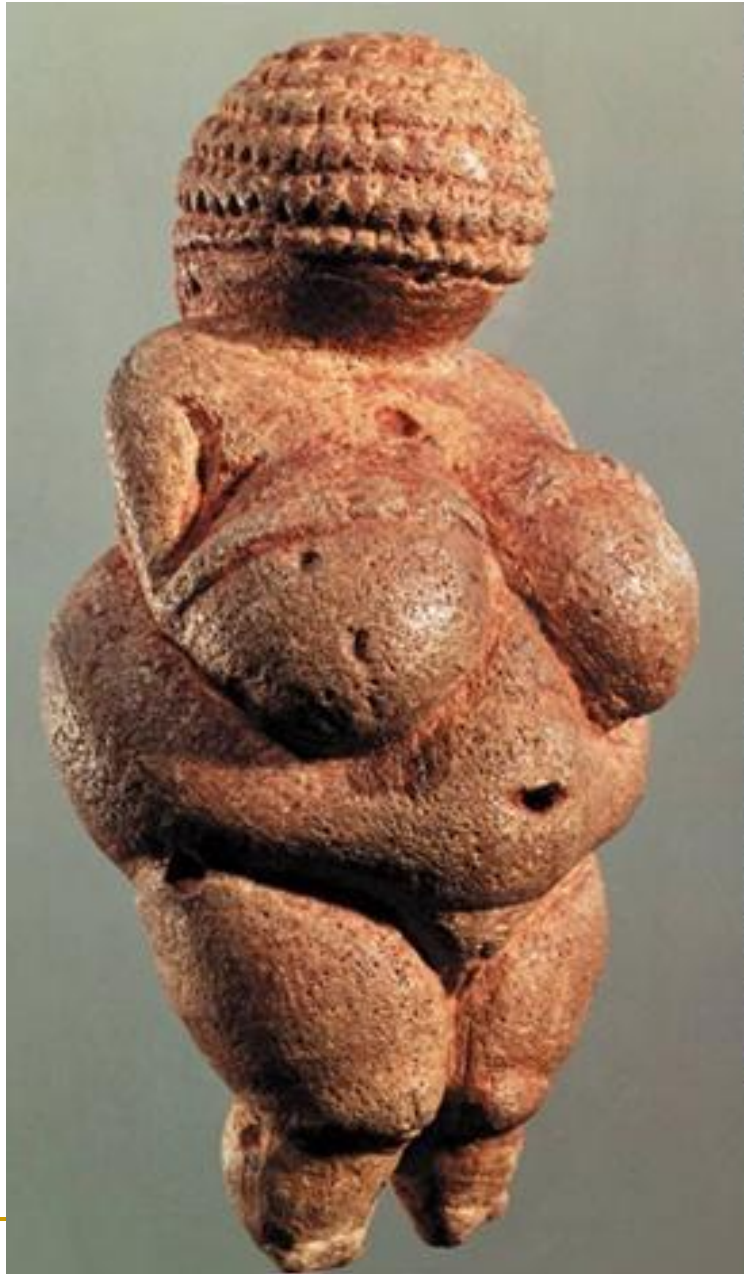


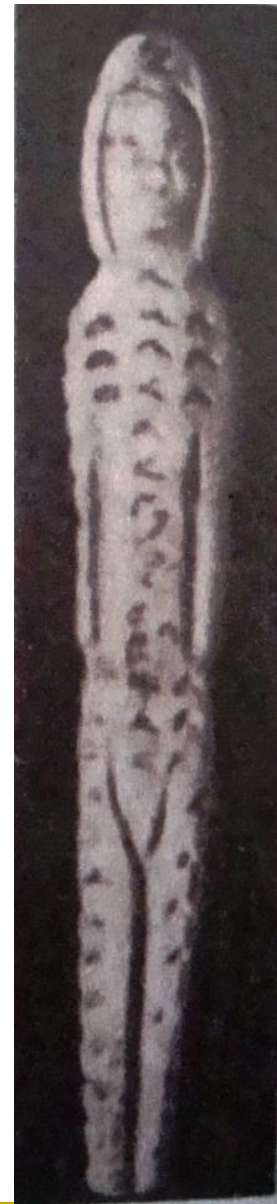






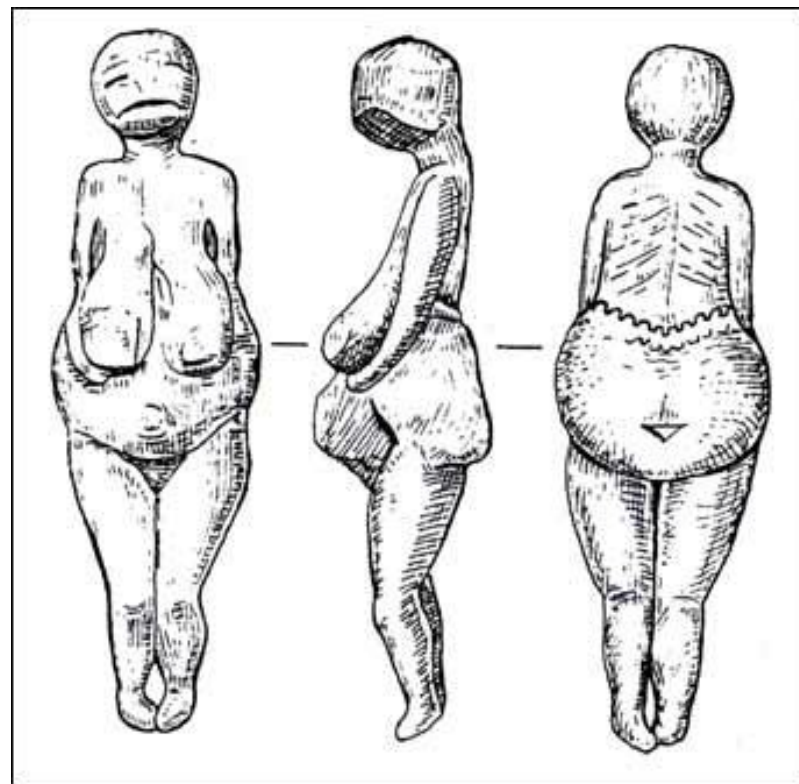
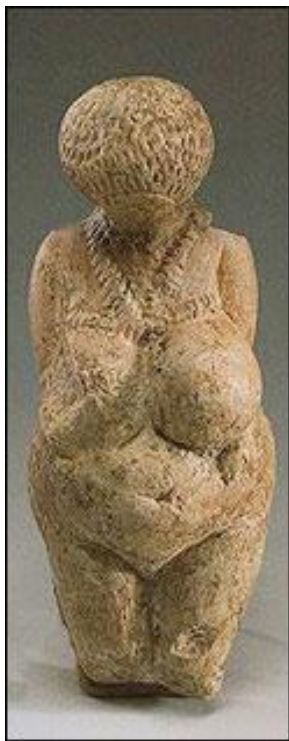






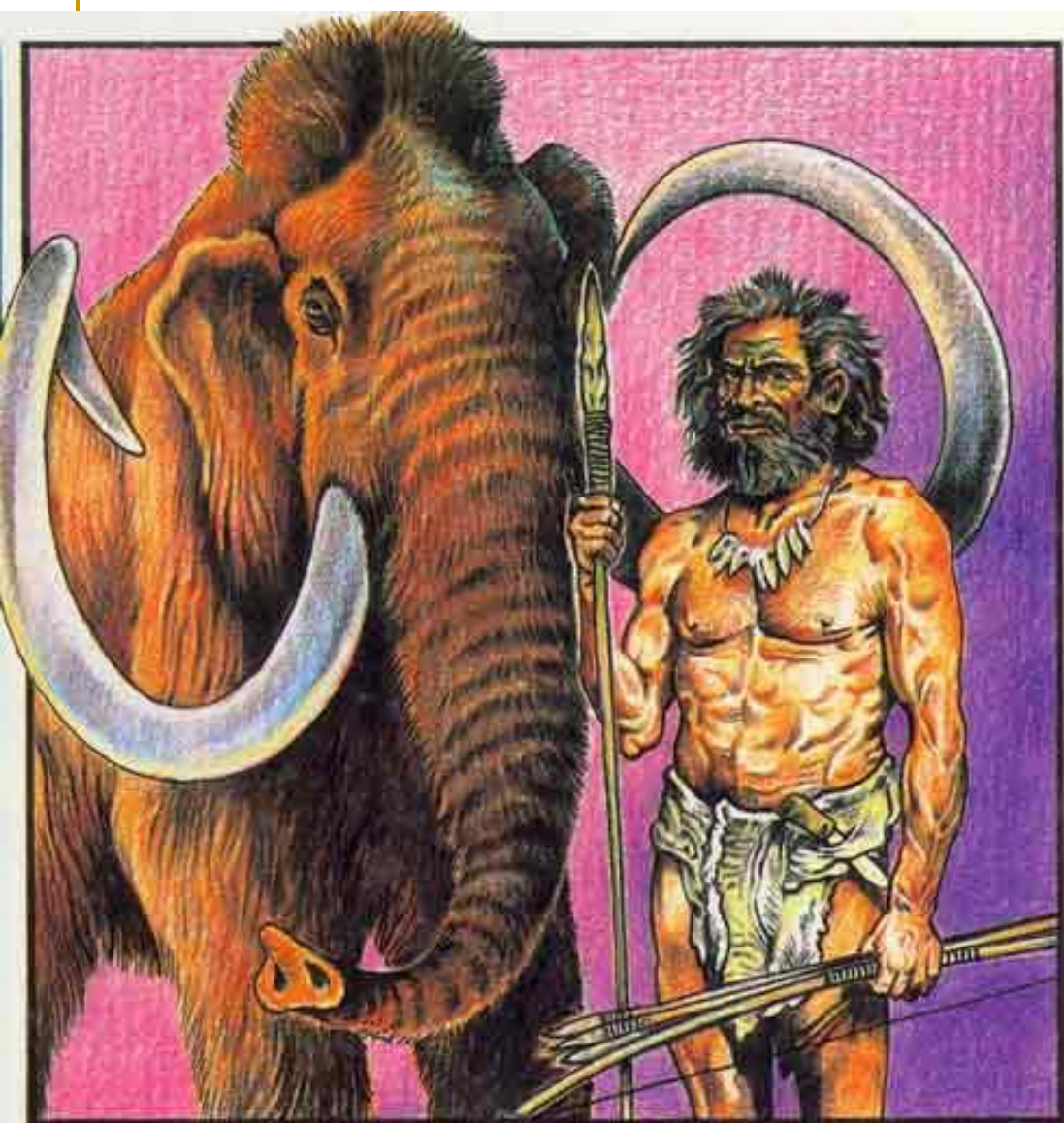


# Костенки. Россия



Возраст фигурок 23 – 21 тысяча лет.

Вырезанные из кости, рога или мягкого камня небольшие по размерам (5 - 10 см)



**ВЫВОД**



---

***Основным образом  
палеолитической  
скульптуры был  
человек —  
«палеолитические  
Венеры».***

---

# Мезолит







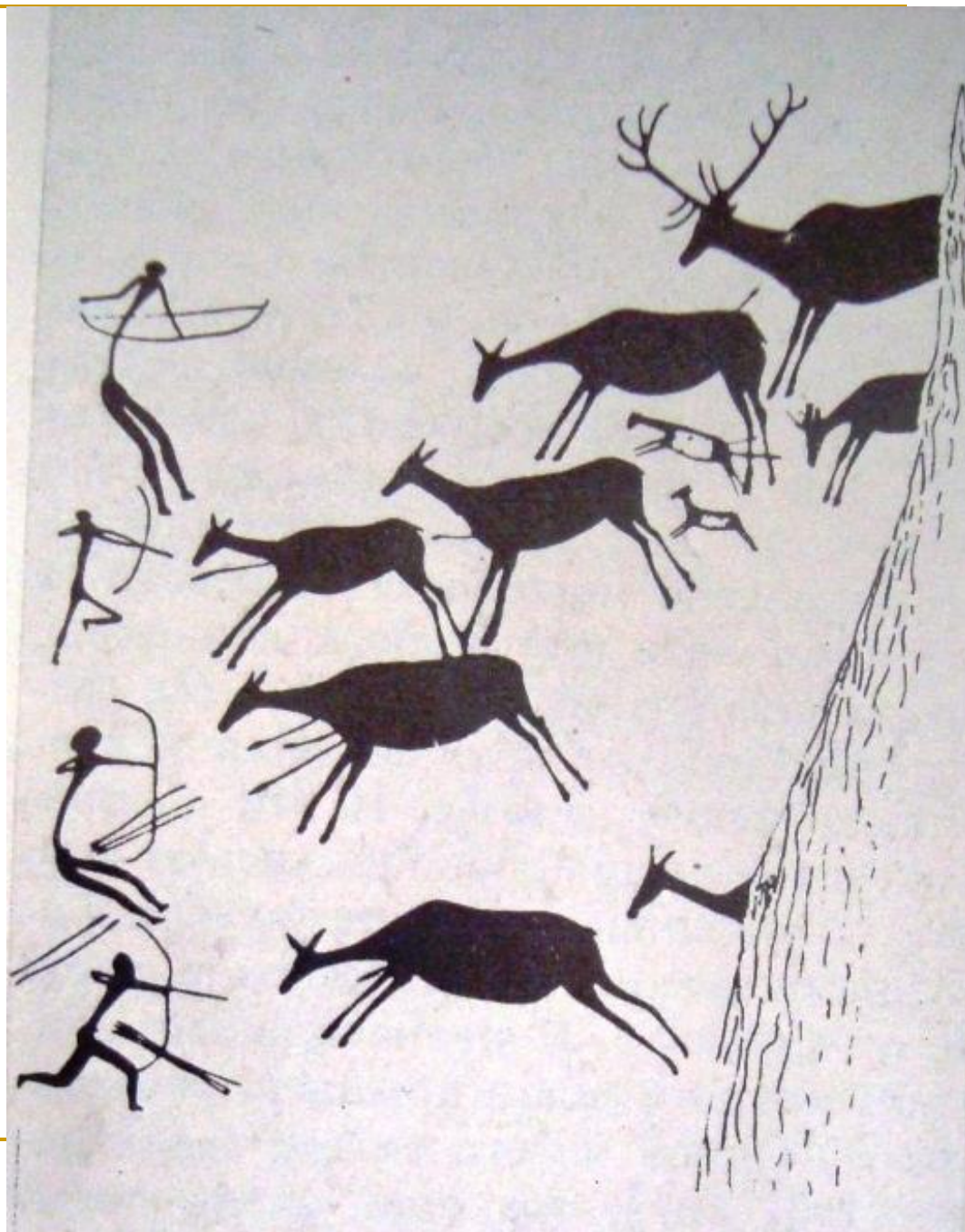
*Сцена охоты в росписях африканского цикла*

Стрелок из лука.  
Ущелье Вальторта.  
Испания.

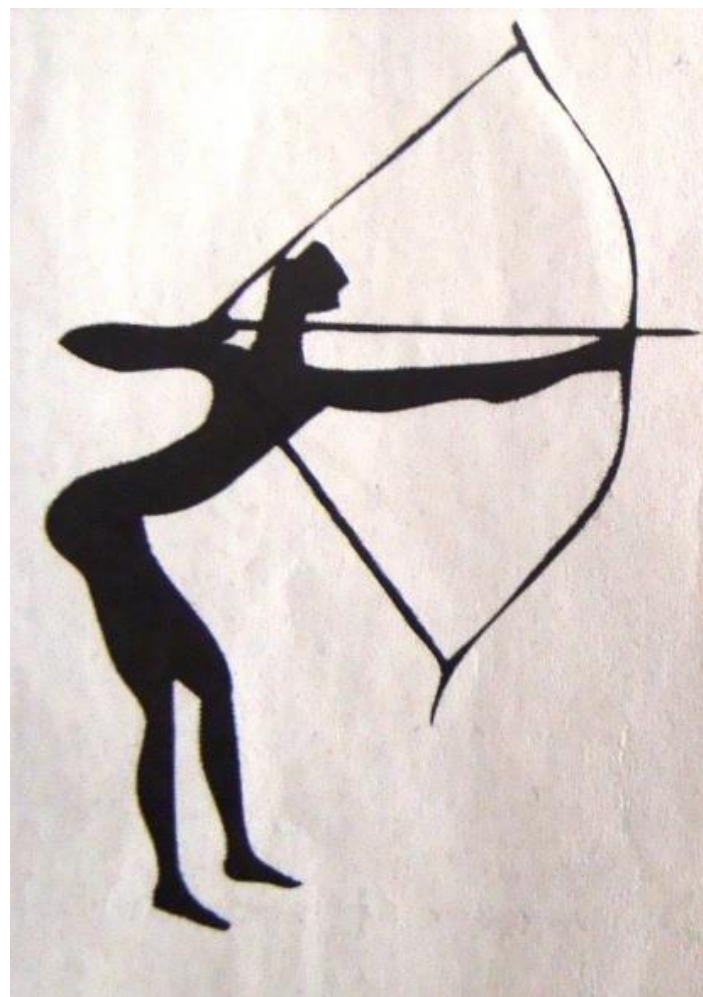




# Охота на оленей



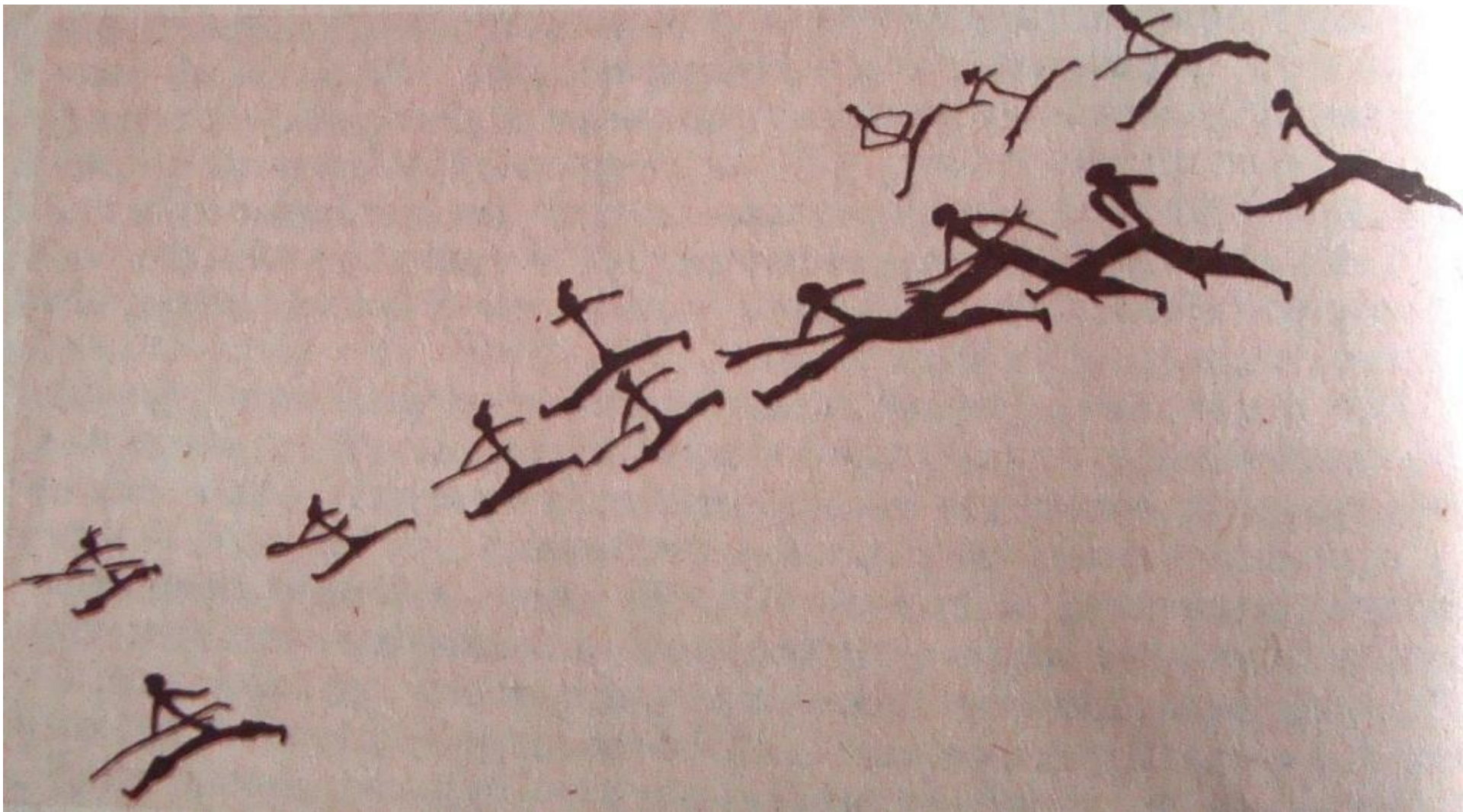




**Стрелок из лука.**  
*Рисунок первобыт-  
ного человека*



## Воины. Испания.



Арана.  
Восточная Испания.





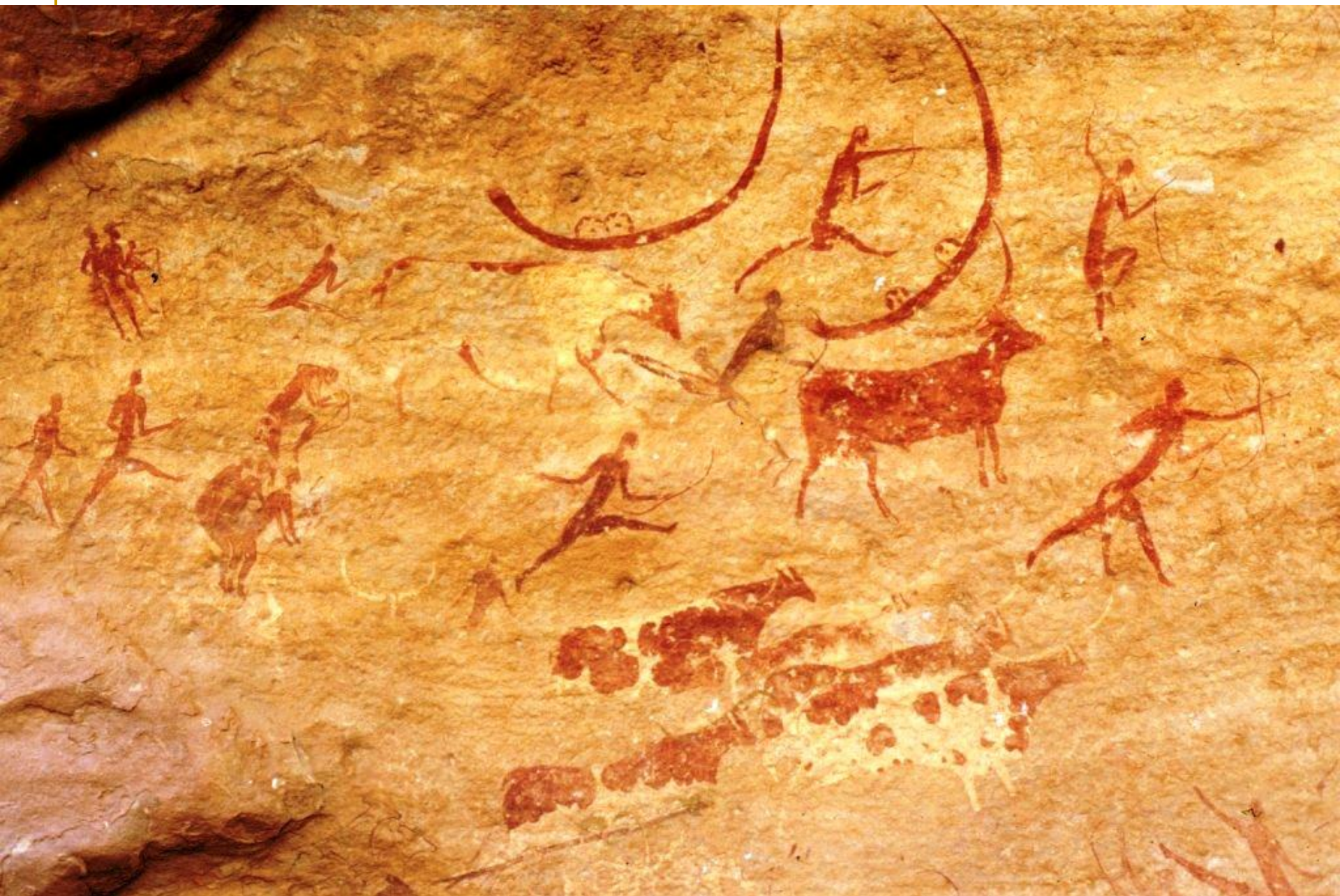




# Пещера Тассили. Алжир. Африка.





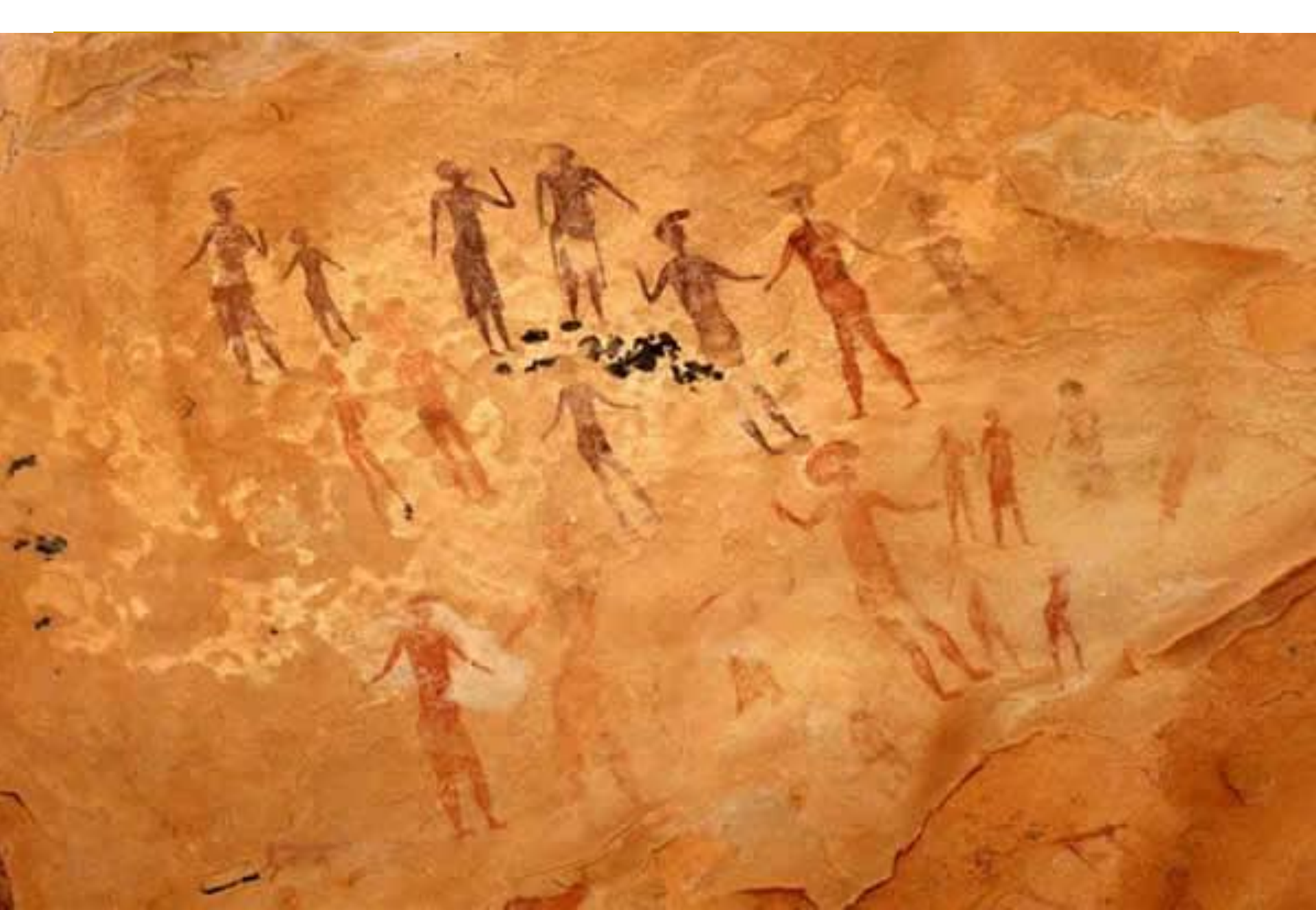




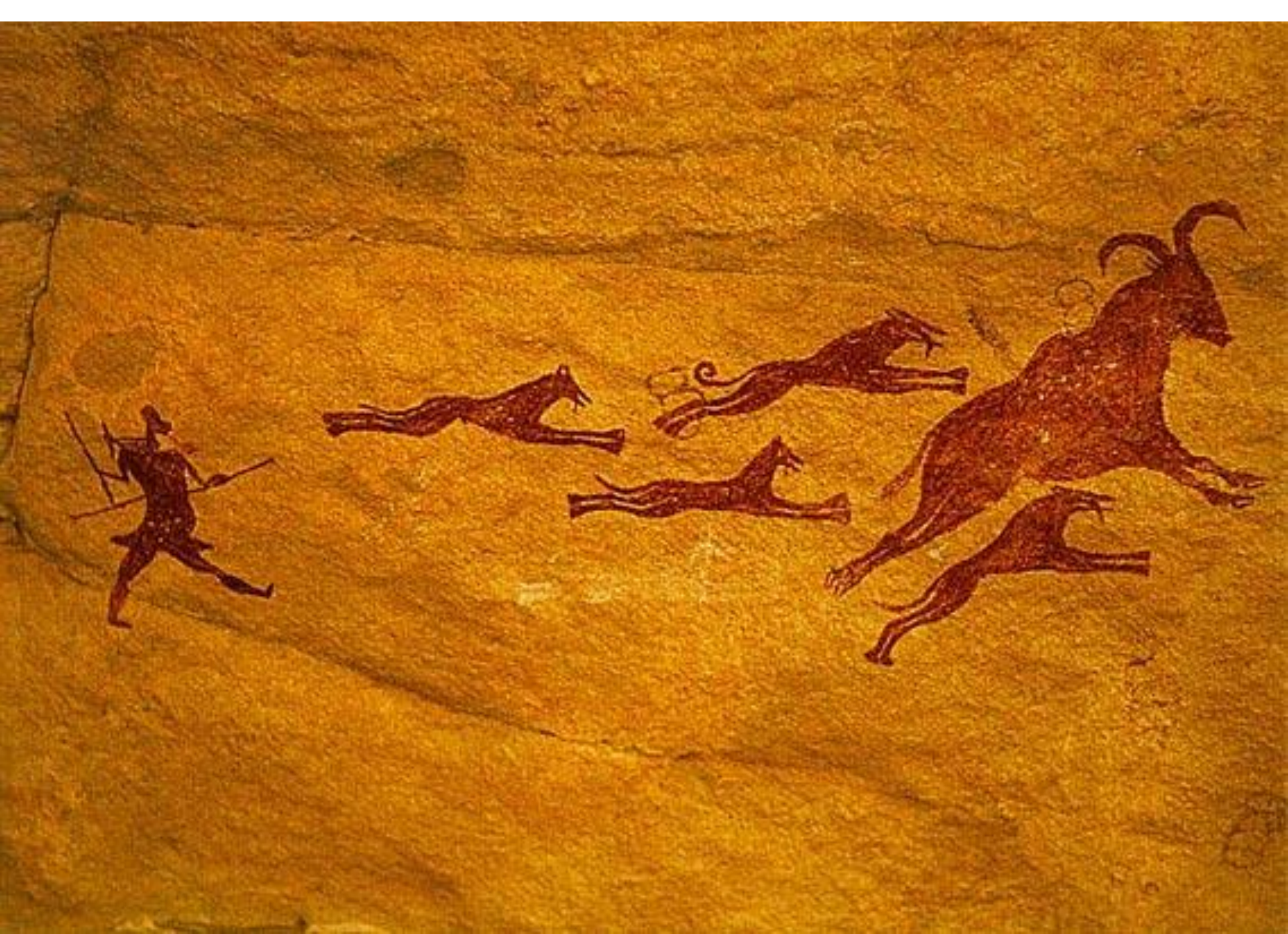
# Стадо скота у деревни.





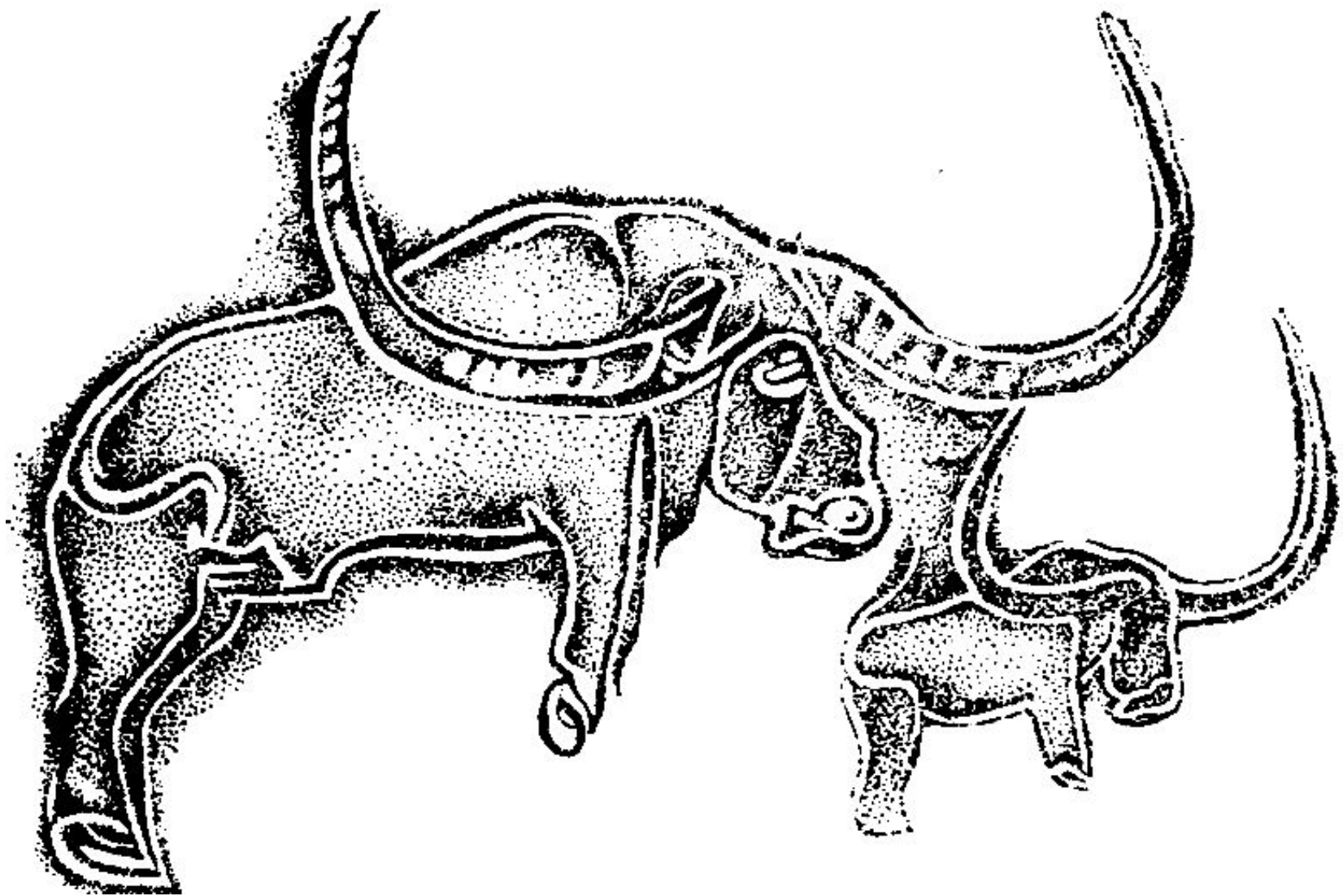






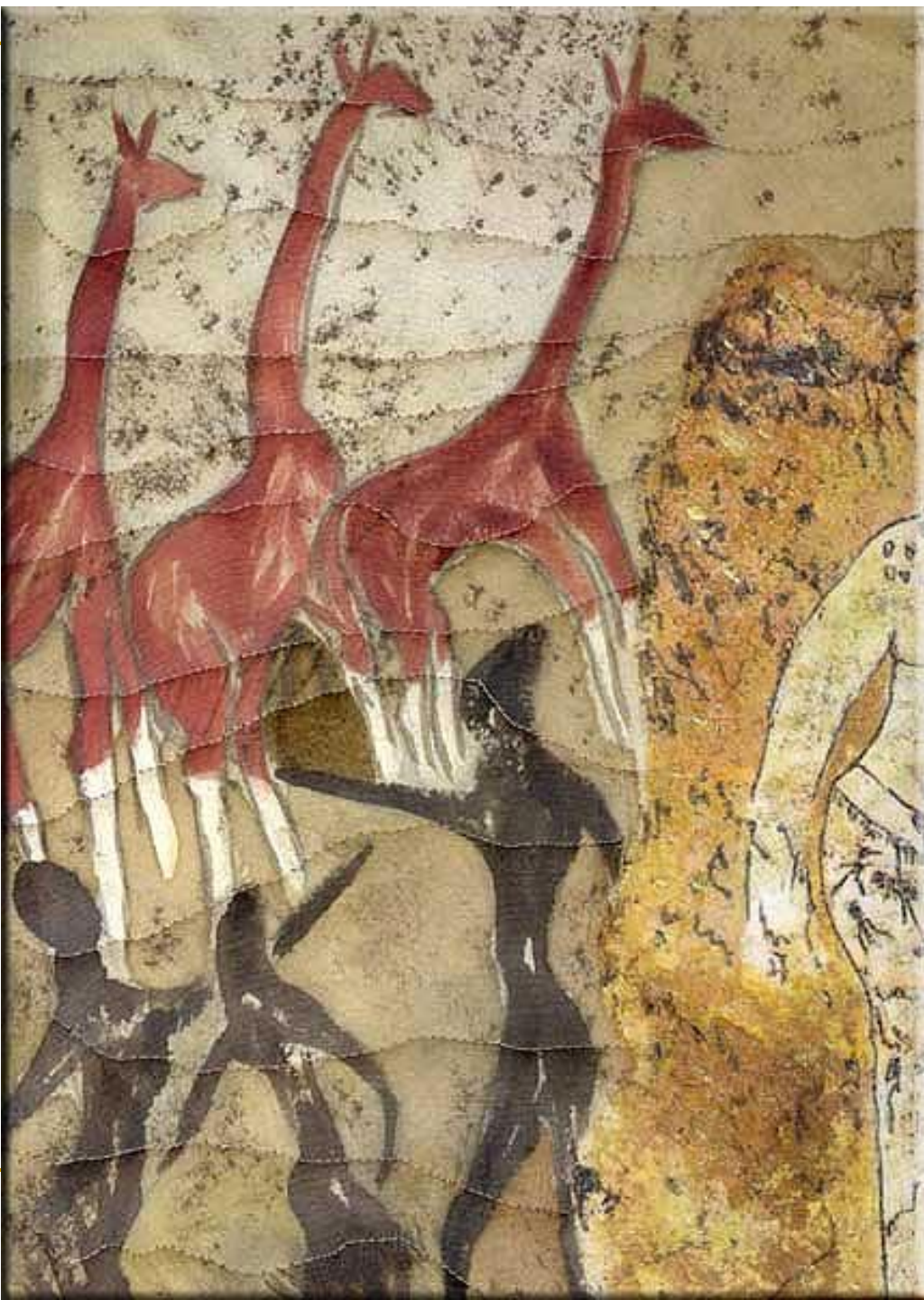




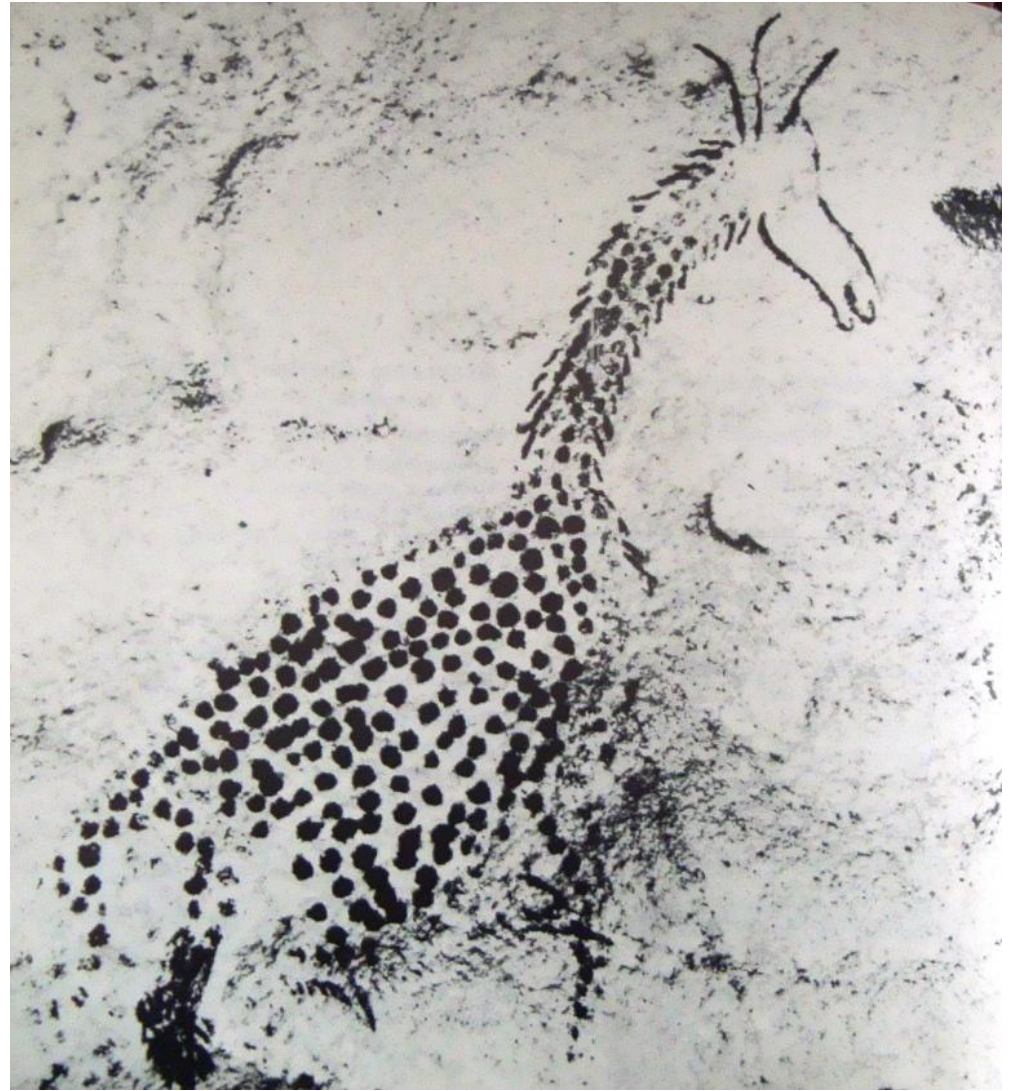




















*Наскальная живопись бушменов*



*Наскальная живопись бушменов*

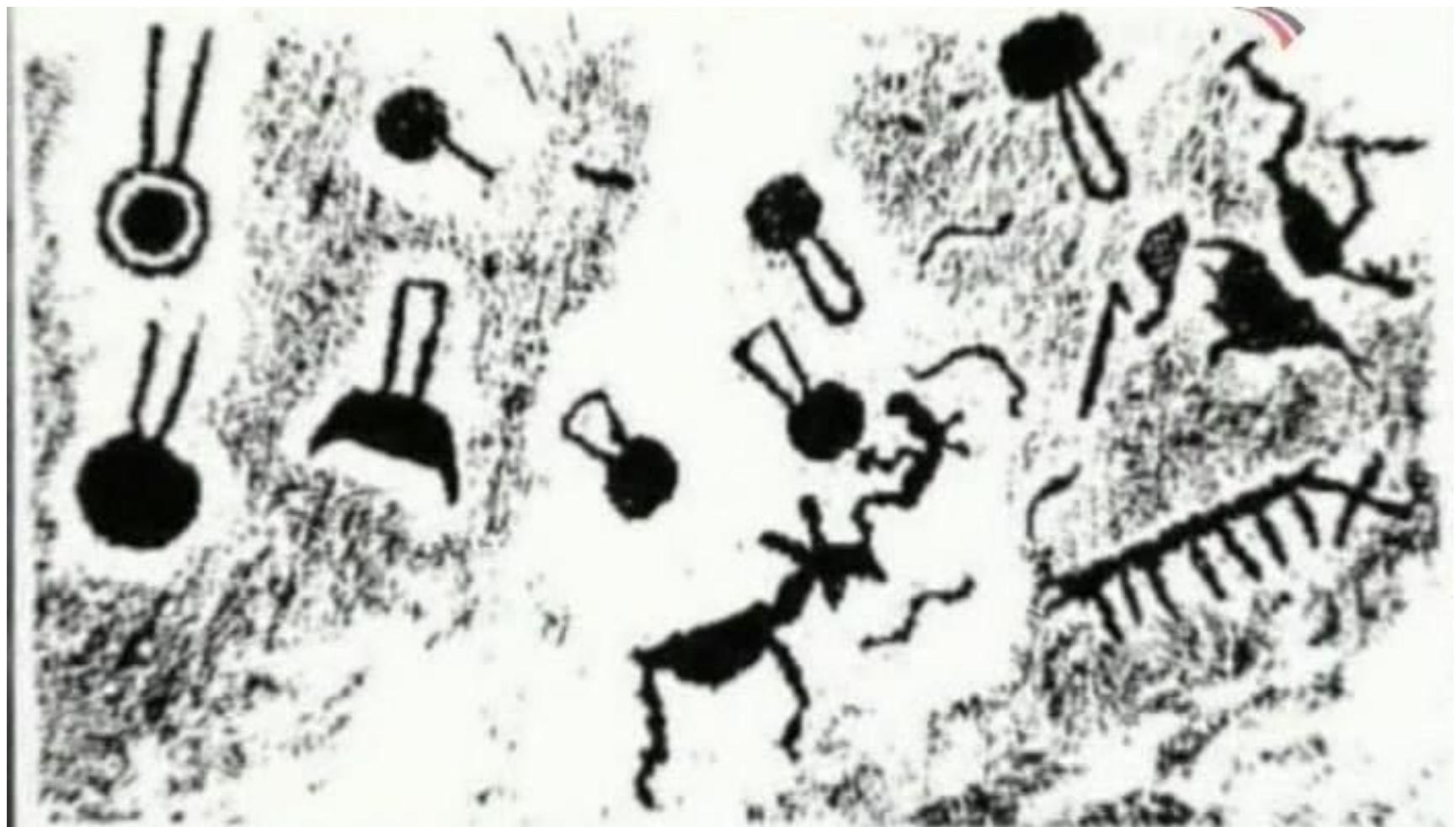






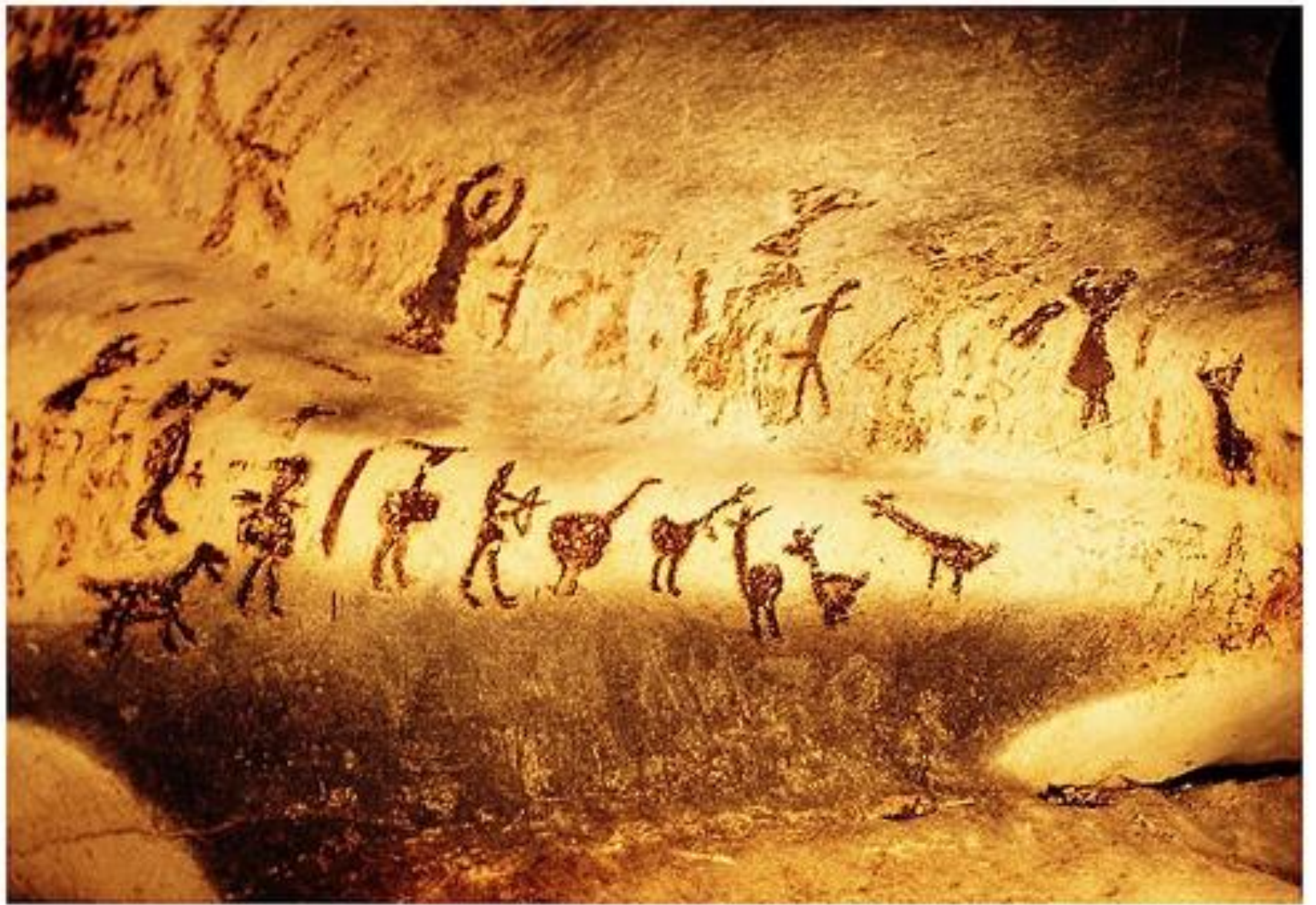
Рисунки на скале, найденные близ Дер. Бесов Нос на Онежском озере.  
II тысячелетие до н. э. Ленинград. Государственный Эрмитаж









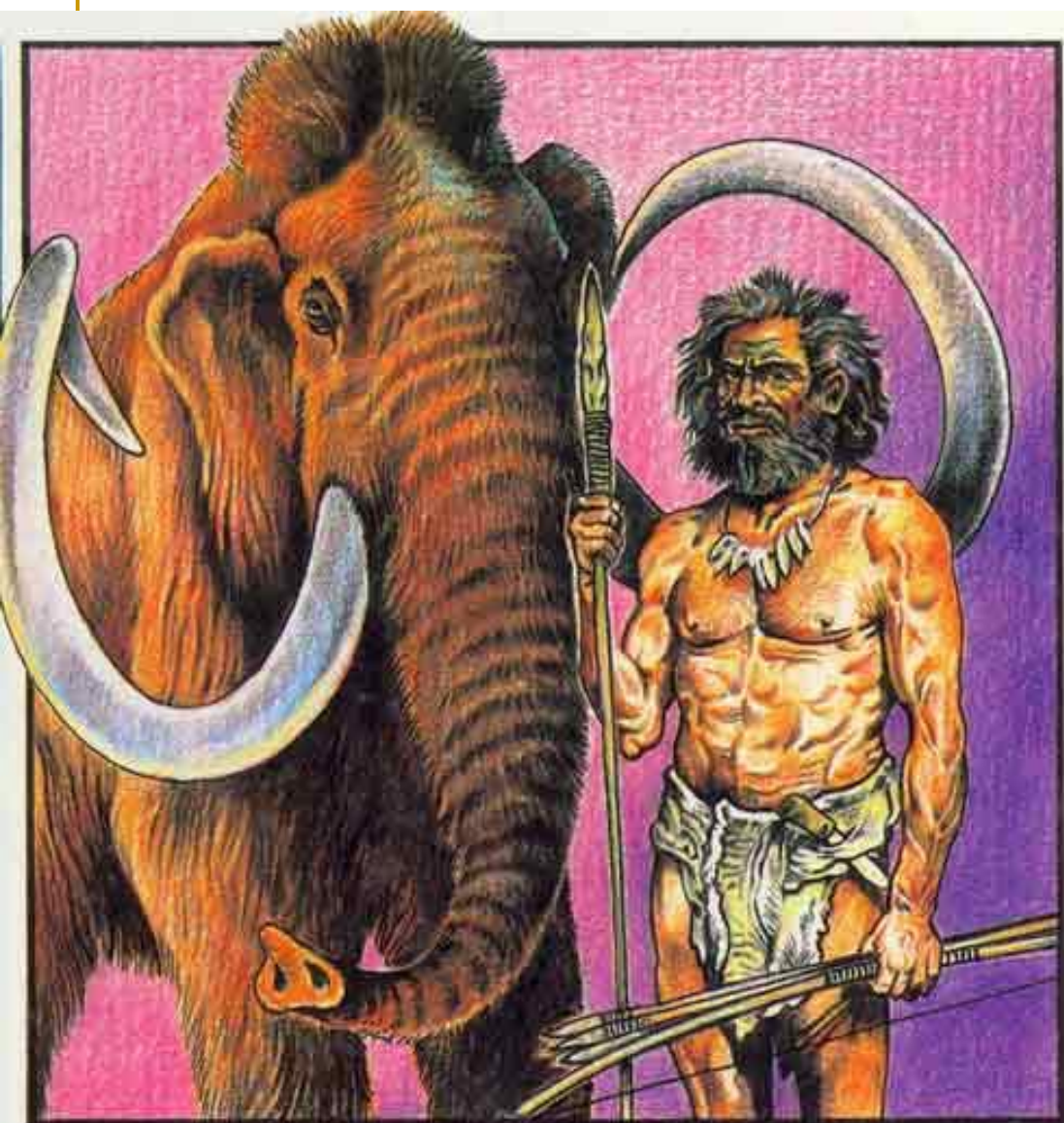




**Женщина с детьми.**







**ВЫВОД**

---

***На смену большим  
изображениям пришли  
малые. Зато поражают  
прорисованные детали и  
количество персонажей:  
иногда это сотни  
изображений человека и  
животных.***

---

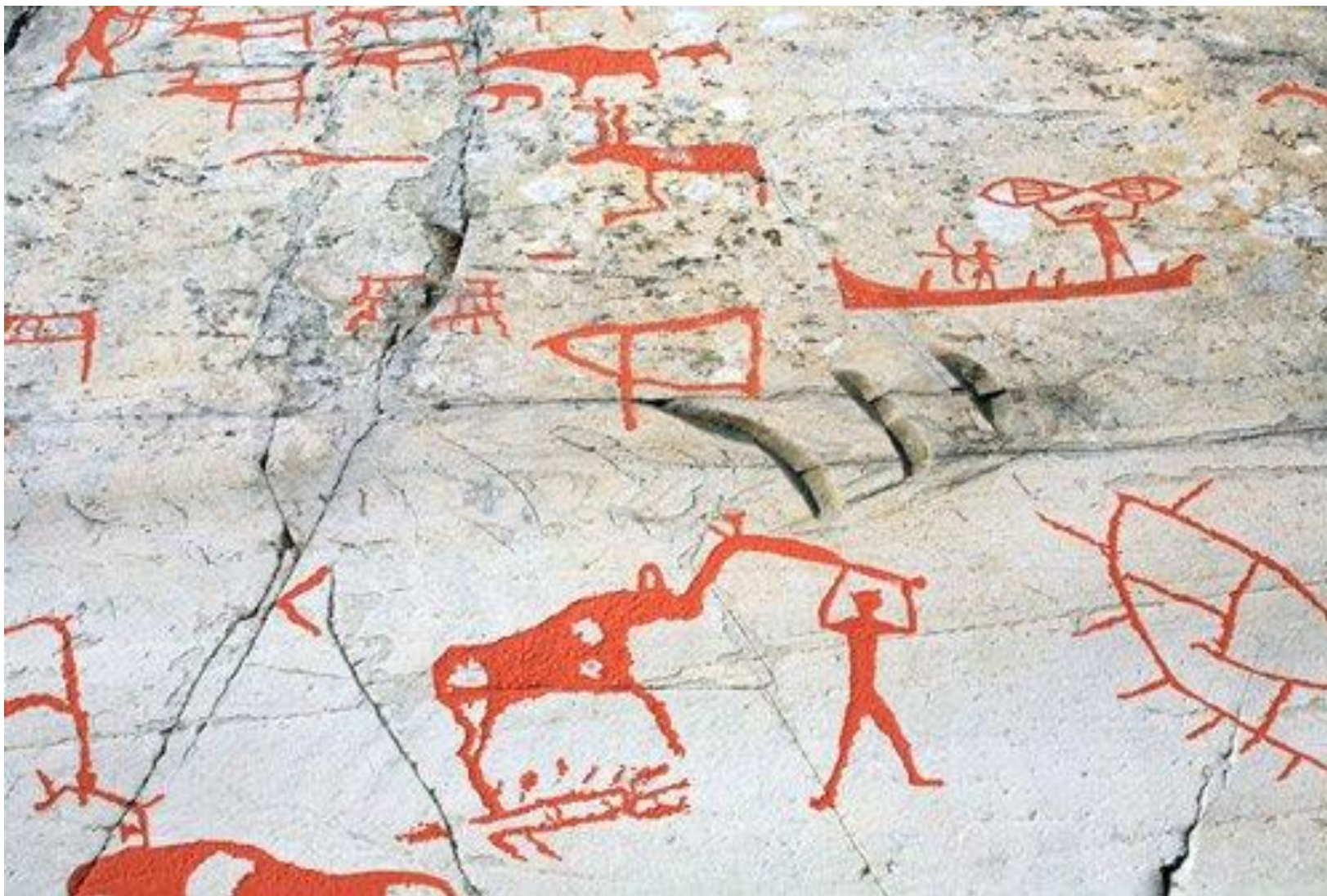


# Неолит





## Пещера Альта. Норвегия.







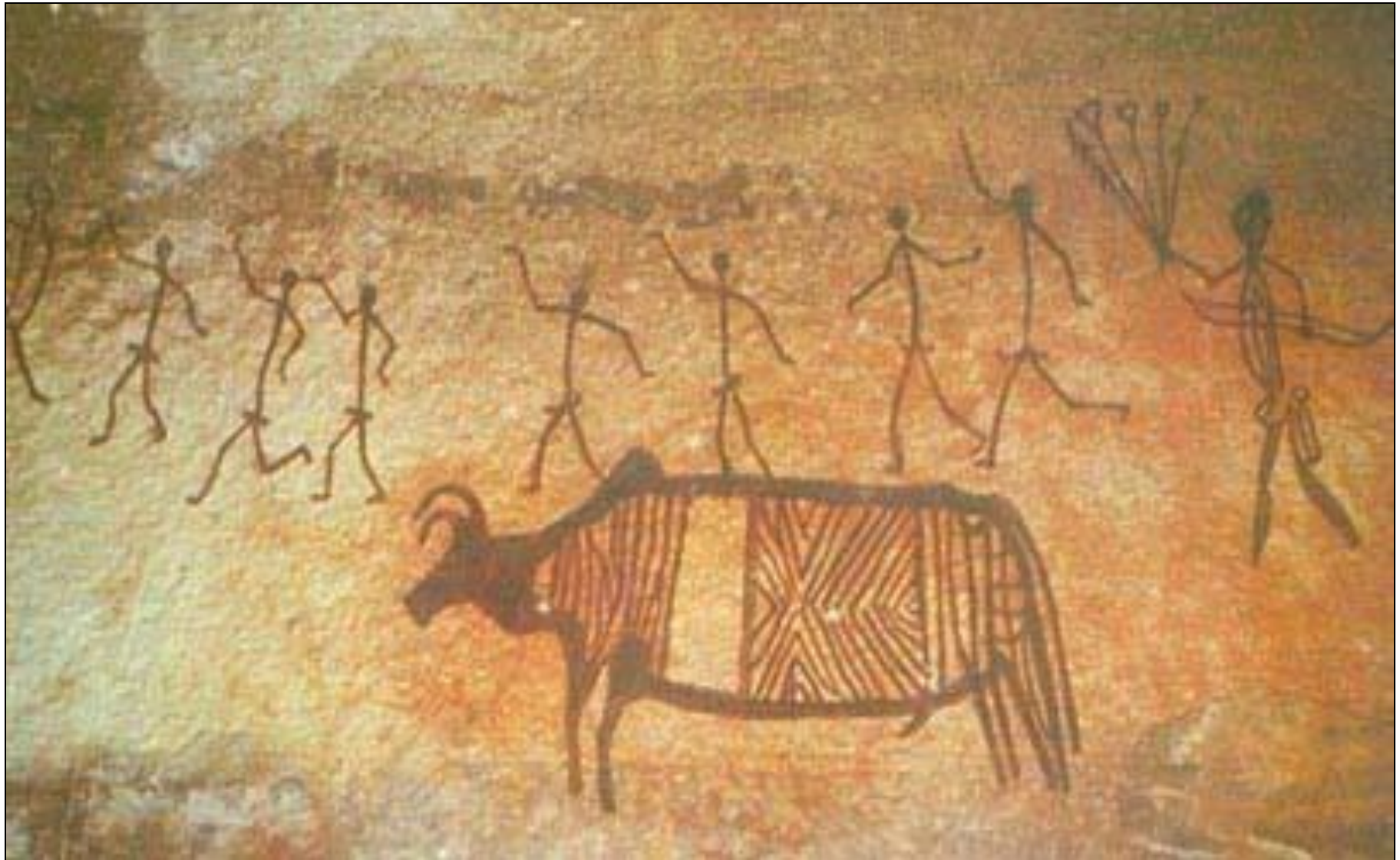








# Бхимбетка. Индия





# Деревня Сан Раймунду Нонату. Бразилия









# Каменная могила. Украина

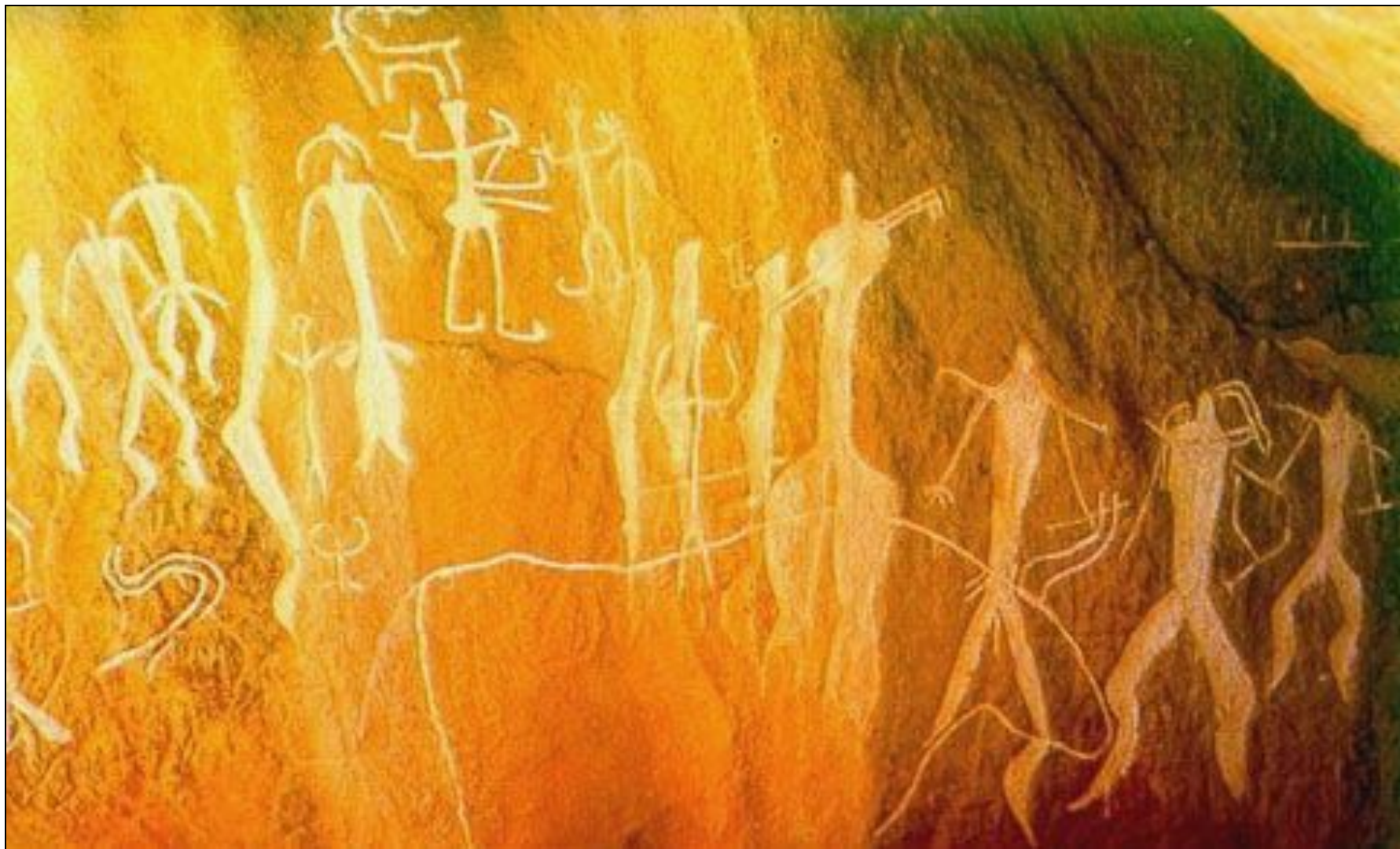


# Зараут-Камар. Узбекистан





# Гобустан (Кобыстан). Азербайджан



---

# ВЫВОД

---



## Неолит.

Наскальная живопись становится все более схематичной и условной: изображения лишь слегка напоминают человека и животное. Встречаются разнообразные геометрические фигуры, изображения оружия и средств передвижения (лодки и корабли). В живописи и графике преобладают композиции, запечатлевшие сцены охоты, военные эпизоды, культовые церемонии.



ПЕРВОБЫТНОЕ ИСКУССТВО