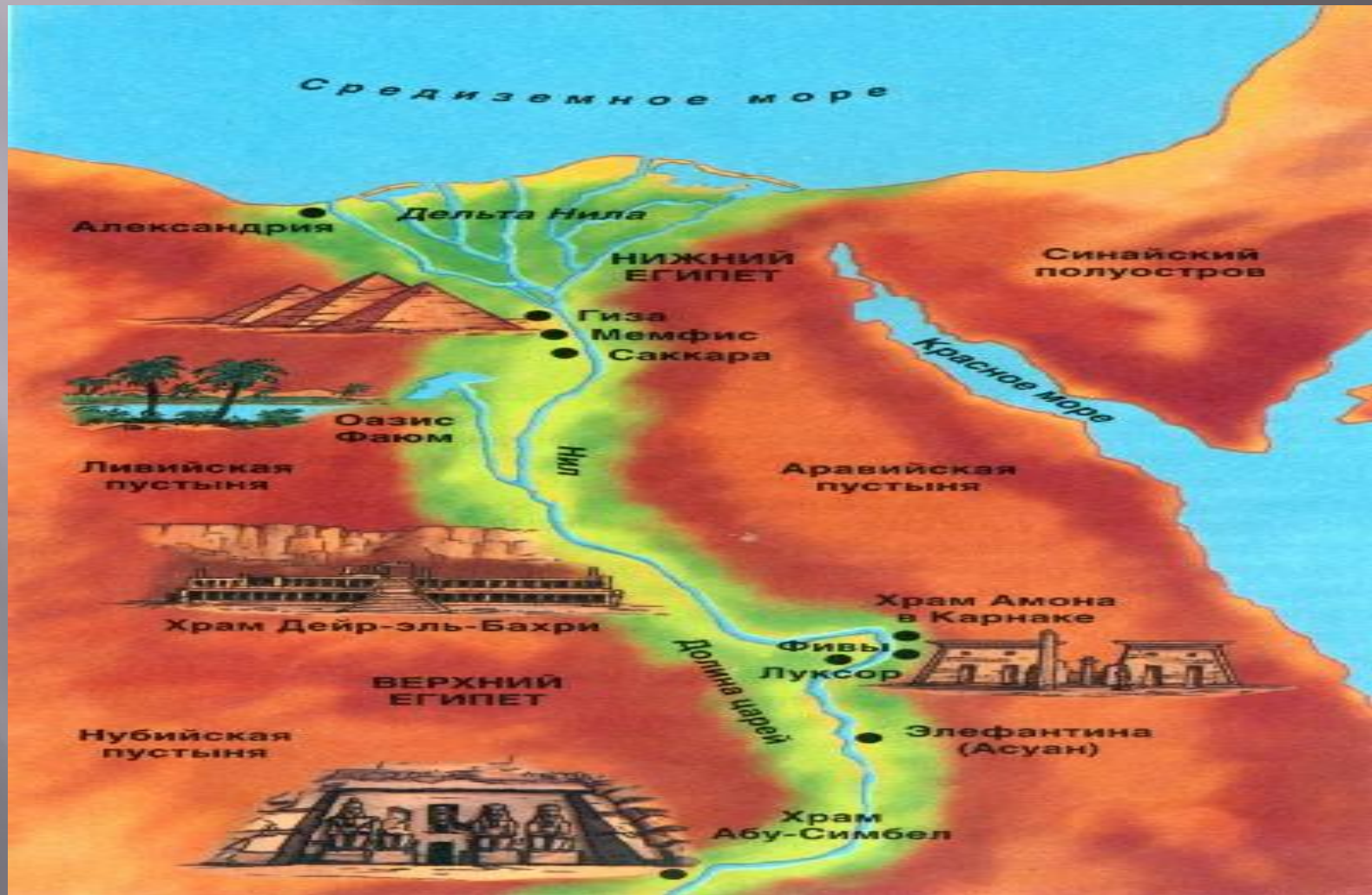


РОЛЬ ДЕКОРАТИВНОГО ИСКУССТВА В ЖИЗНИ ДРЕВНЕГО ОБЩЕСТВА

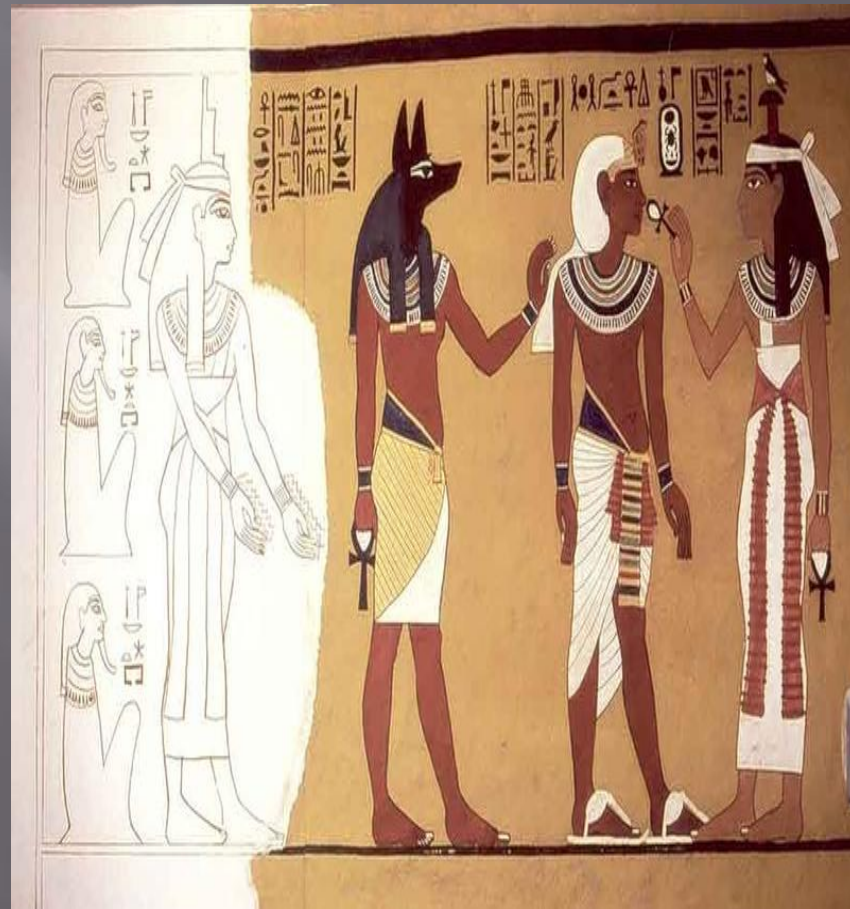
Презентацию подготовила
учитель изобразительного искусства:
Зырянова Валентина Николаевна

Цель урока: ознакомиться с
символикой, цветом,
могуществом, властью и
отличием высших и низших
сословий общества
декоративного искусства
Древнего Египта

**НАШ ПУТЬ ЛЕЖИТ В ДРЕВНИЙ ЕГИПЕТ -
УДИВИТЕЛЬНУЮ, ПОЛНУЮ ЗАГАДОК СТРАНУ, ОДНУ
ИЗ ЦИВИЛИЗАЦИЙ, ОТДЕЛЕННУЮ ОТ НАС
НЕСКОЛЬКИМИ ТЫСЯЧЕЛЕТИЯМИ**



С каким изяществом легкая, открытая одежда подчеркивает красоту тел, оттеняя их своей белизной



Внешний вид фараона

Фараон полновластный правитель Египта -почитался как сын бога на Земле. Нарядные , красочные одежды выделяли его среди других людей, подчеркивая особое положение в обществе. Головной убор издавна отличал правителей всех стран, Фараон и его сановники носили великолепный полосатый платок _ клафт , ниспадающий по бокам строгими полосами и сплетенный на спине наподобие косы Царственное величие фараона подчеркивали священные символы- изображение урея (кобры-защитницы) и грифона. знаком власти фараона была высокая тиара- двойная корона, украшенная теми же символами.



Внешний вид египтян

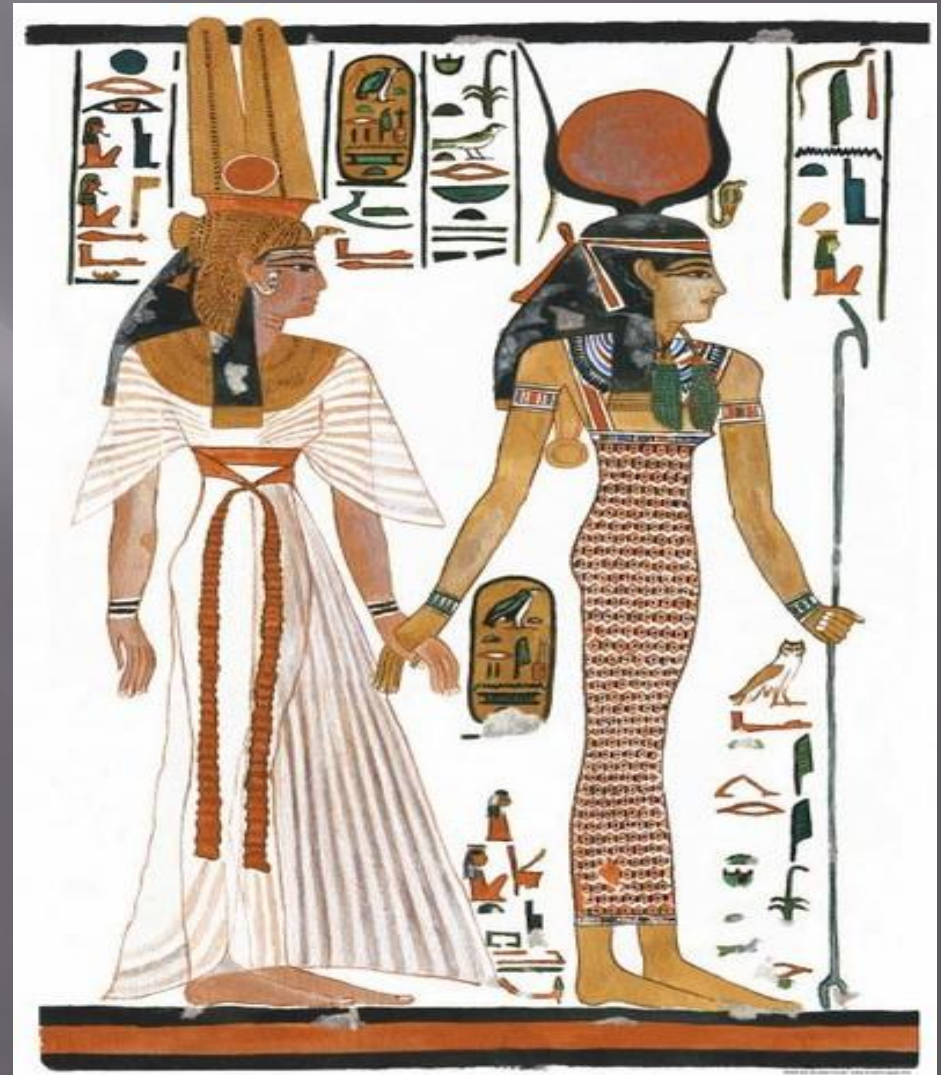
Основной частью мужского костюма был набедренник, или передник, крепившийся на поясе. У фараона и его приближенных были передники изысканной формы из дорогой ткани, поверх которых надевали прозрачные тонкие одеяния. Фараон и знатные египтяне носили великолепные, богато орнаментированные воротники-ожерелья в виде солнца, а на ногах сандалии из листьев папируса и кожи с золотыми и позолоченными украшениями. И царица, и рабыня носили узкое платье на лямках — калазирис. Однако их платья различались не только качеством материала, но так же отделкой и украшениями.



Карта

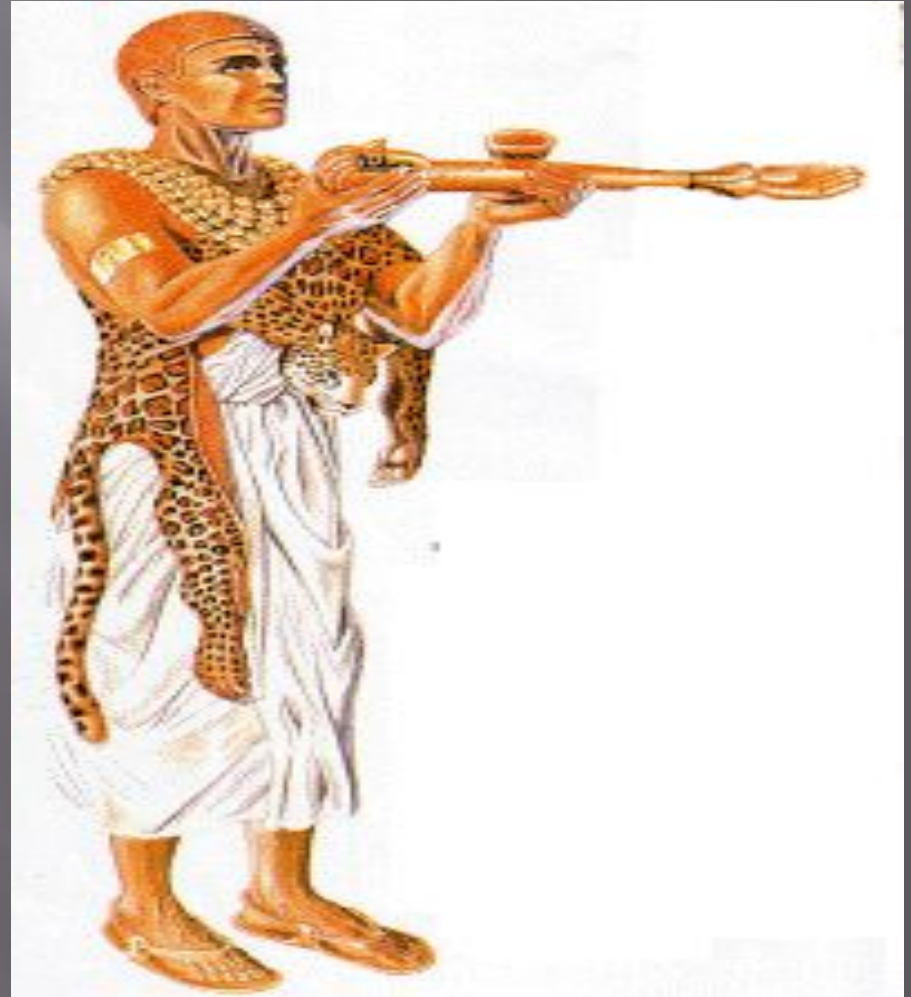
Посмотрите, как величественна египетская царица в ритуальной одежде «жены бога»

- На царице гофрированная одежда, плотно прилегающая к телу и подчеркивающая ее статность. Голову украшают пышные перья, солнечный диск и повязка с головой змеи – Уреем. В руках у царицы знак жизни-анх и скипетр в форме лотоса.

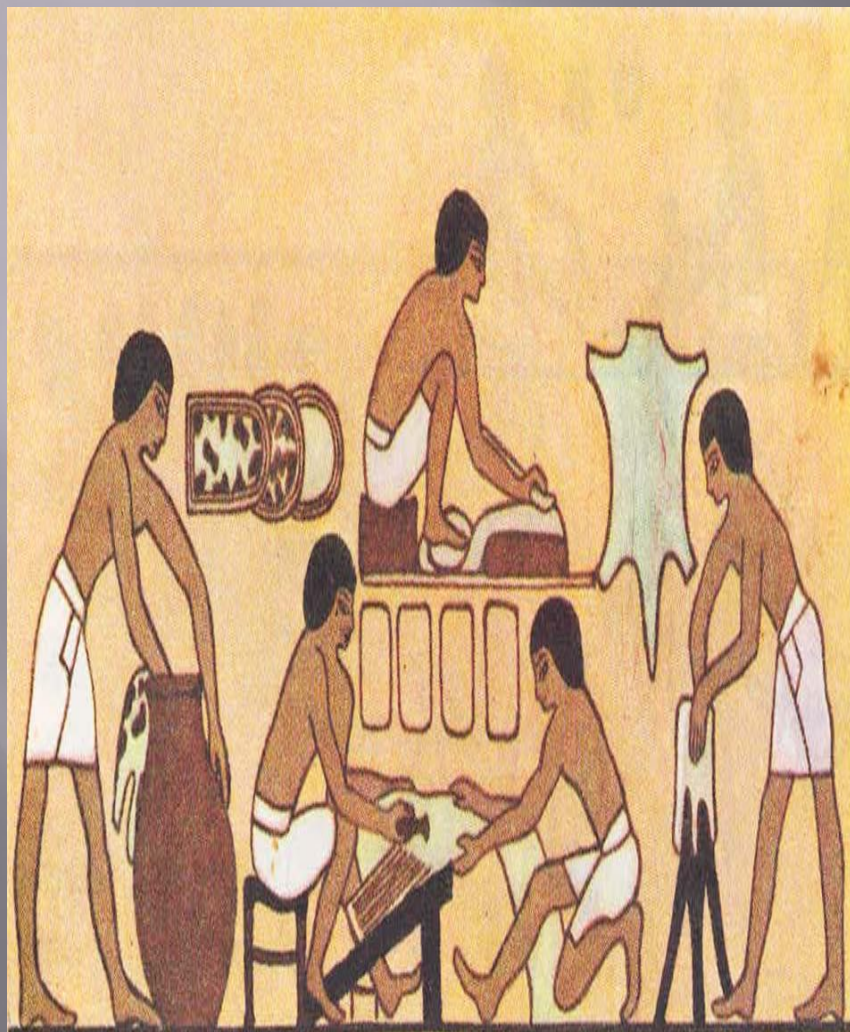


Одежда жрецов

- ▣ Шкура леопарда была верней одеждой жрецов – служителей храма, которые одевали ее во время служения в храме.



**В городах Древнего Египте процветали ремесла.
Искусные мастера – гончары, камнетесы, резчики,
литейщики, ткачи, ювелиры**



Туалетная ложечка для косметики в форме
плывущей девушки. Форма ручки – это
плавные изгибы женского тела,
перетекающие саму ложечку, над которой
возвышается прелестная головка египтянки



Неожиданное художественное решение
других ложечек. Что привлекает ваше
внимание?

Что можно сказать об их форме и декоре?



У египтян сложилась четкая система декоративных символов. Одним из самых значимых символов был лотос. Он олицетворял собой красоту, бессмертие, вечную жизнь.



Великолепные вазы вырезаны из полупрозрачного камня алебастра.

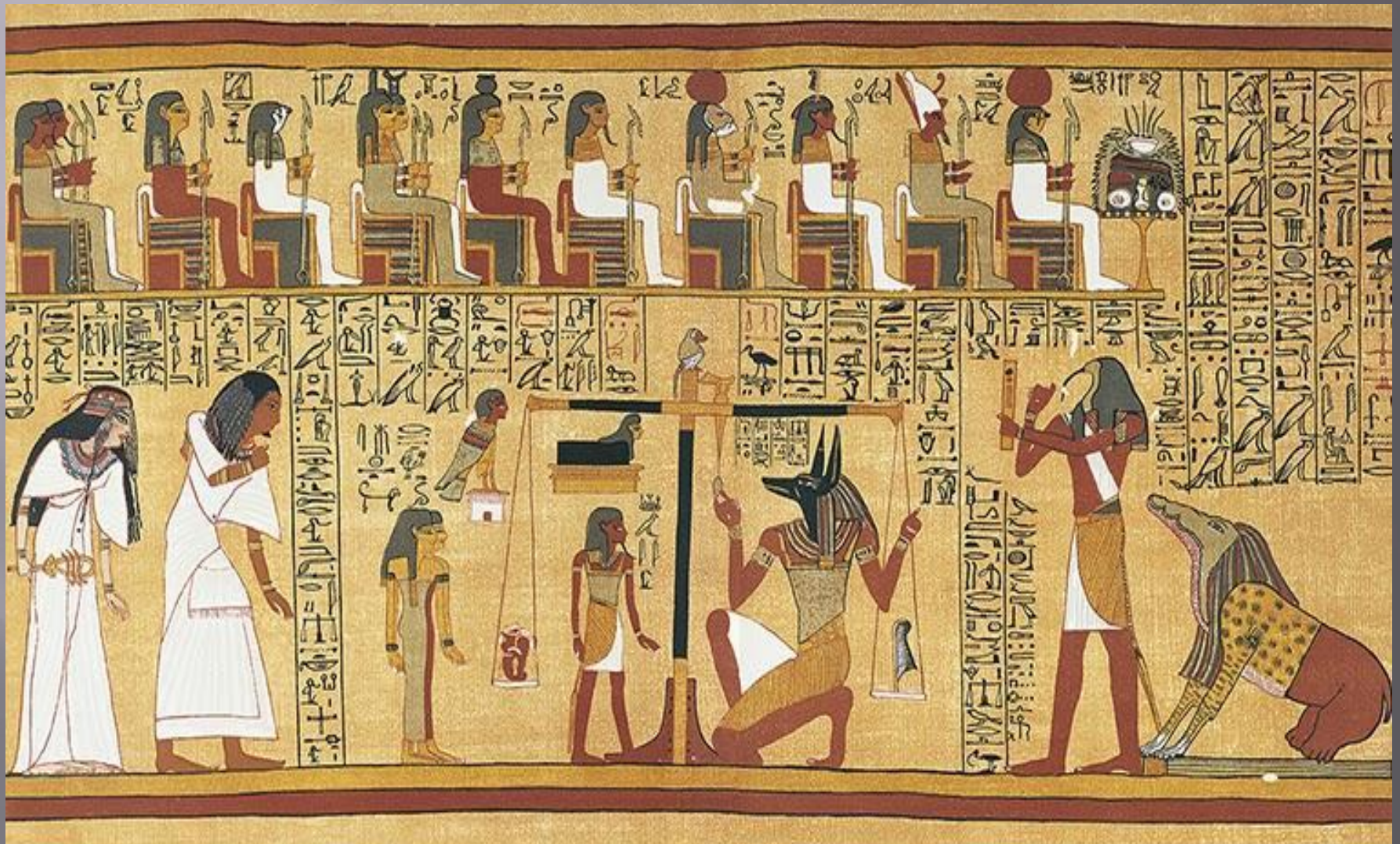
ЧАША НА ВЫСОКОЙ НОЖКЕ
СМОТРИТСЯ КАК ЦВЕТОК
ЛОТОСА.



УДИВИТЕЛЬНЫЙ СОСУД
ПОДДЕРЖИВАЮТ ХРУПКИЕ
АЖУРНЫЕ ПЛОСКОСТИ С
ИЗОБРАЖЕНИЕМ СТЕБЛЕЙ С
ЦВЕТАМИ ЛОТОСА И ПАПИРУСА



Египтяне обожествляли силы природы, птиц, животных, растения, поклонялись множеству богов.



Сокровенная мечта египтян о продолжительности жизни после смерти нашла воплощение в особом культе. Это культ мертвых



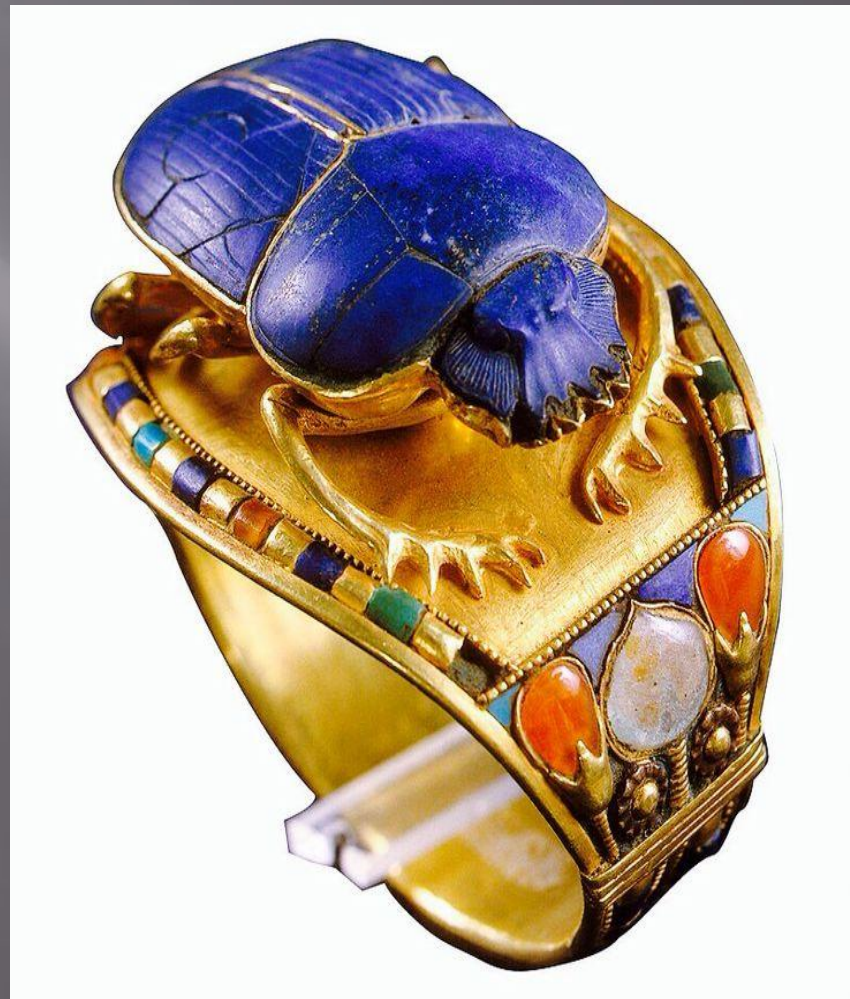
GlobeTrotter
Travel Guide | Copyright

Саркофаг для царской мумии изготавливали из
камня, ценных пород деревьев с узорной позолотой.
Вот один из них, принадлежащий фараону
Тутанхамону



А теперь давай познакомимся с искусством древних ювелиров, работавших при дворе фараона. Материалом для них служили золото, драгоценные камни и полудрагоценные, цветная смальта. На них можно увидеть знаки- обереги, знаки – пожелания, древние символы богов, выстроенные в узоры – тексты с символическим значением

Скарабей был символом бога утреннего солнца, катящего диск по небу так же, как жук катит навозный шарик по песку



Часто на украшениях встречаются изображения:

СВЯЩЕННОЙ ЗМЕИ



ЛАДЫ ВЕЧНОСТИ



Глаз - уаджета защищал от любой беды и символизирующего воскресение после смерти



Массивная подвеска – пектраль великолепное работа с изображением крылатого скарабея, поддерживающего ладью Луны



Спасибо за внимание