

ЖУКОВКА



# О чём рассказывают гербы



## Цели урока:

- Мы будем говорить о том, когда появились первые гербы и для чего они нужны.

- **Герб** (польск. *herb* от нем. *Erbe* — наследство) — **эмблема**, отличительный **знак**, передаваемый по наследству, на котором изображаются предметы, символизирующие владельца герба (**человека, сословие, род, город, страну** и т. п.). Изучением гербов занимается **геральдика**.

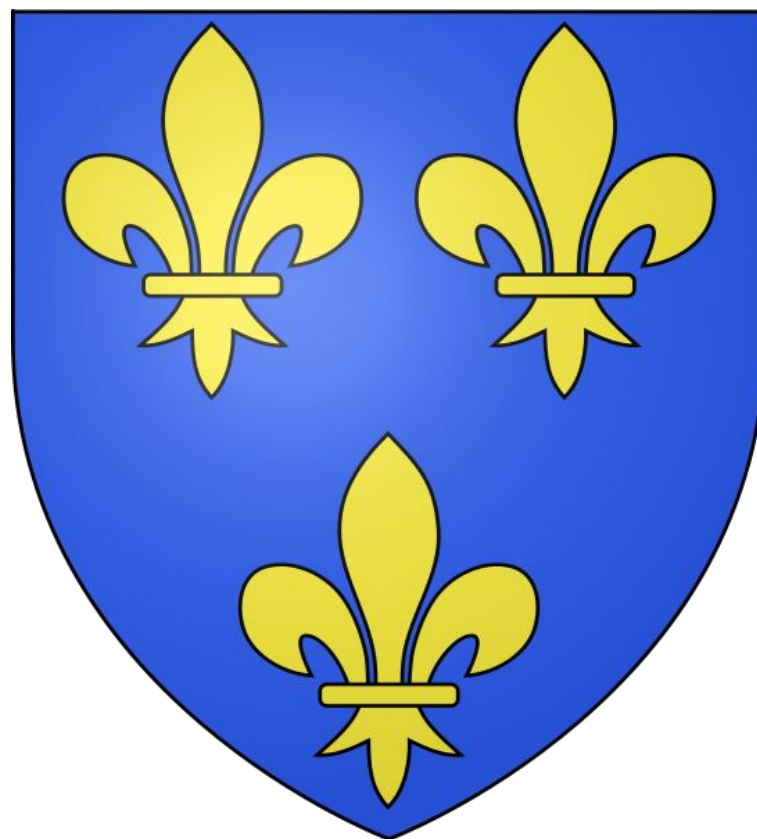
# Из истории

Гербы, в близкой к современной форме, появились в Средние века в западной Европе, в Англии и Франции. Первым гербом считается щит с шестью золотыми львами в голубом поле.

Распространение гербов связано с расцветом боевой техники, прежде всего с появлением шлема, закрывающего лица воинов. Герб изображался яркими цветами на щите. Вместе с нащлемником выполнял важную идентификационную задачу.



**Герб Романовых**



**Герб французских королей**

## Гербы по рангам:

- герб **большой** — со всеми элементами.
- герб **средний** — основные элементы.
- герб **малый** — только щит или щит с короной.





Герб  
малый



Герб  
средний



Герб  
большой



## Гербы корпоративные:

- гербы орденов
- гербы клубов
- гербы училищ
- гербы цехов
- гербы организаций
- гербы воинских подразделений
- гербы фирм и концернов



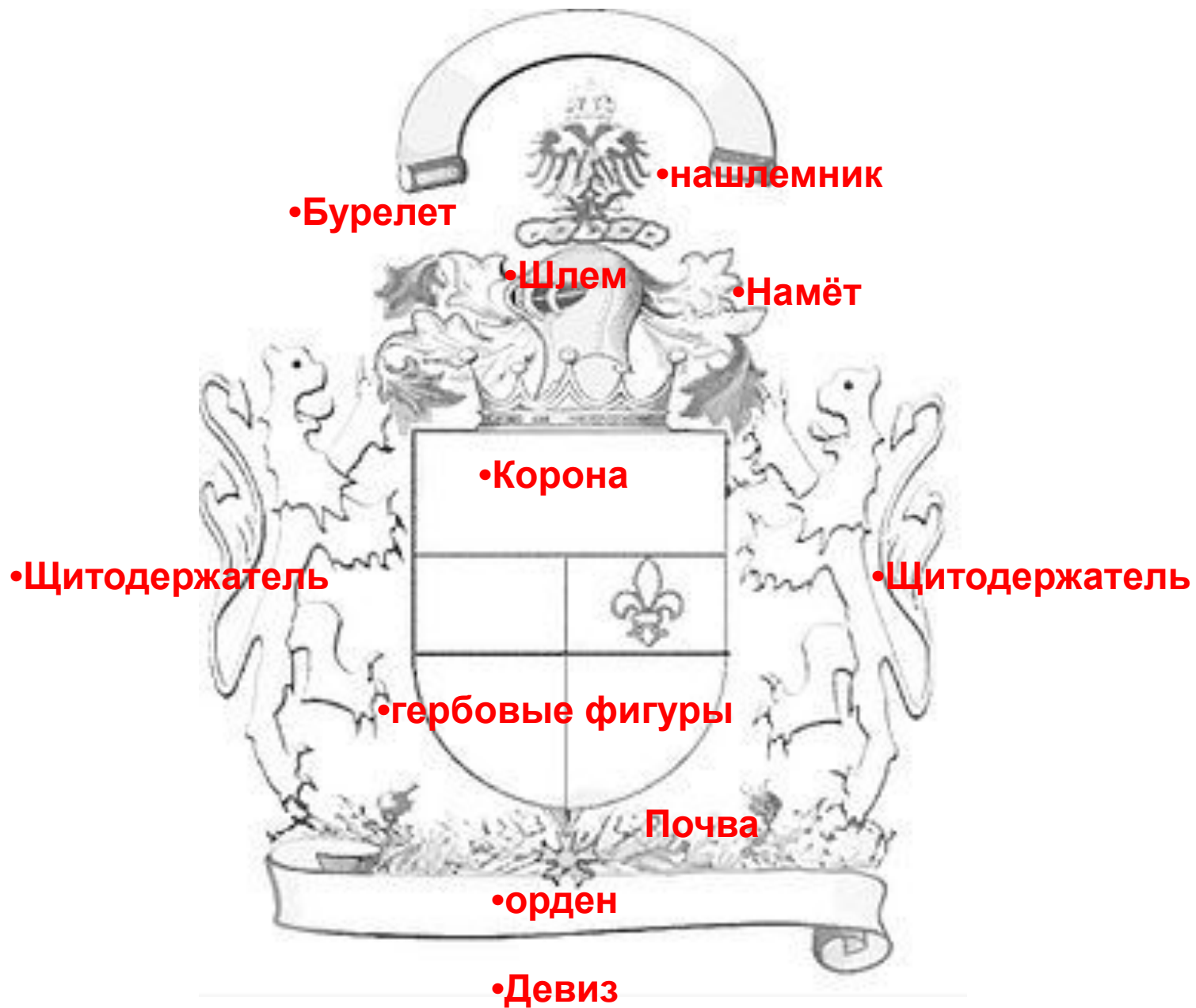
**Герб  
города**

**Герб  
студенческой  
корпорации**

**Герб  
Британского  
Общества  
Геральдики**

**Герб  
Института  
Геральдики  
Армии США**

Гербы обычно состоят из следующих элементов: **геральдического щита**, **геральдического шлема**, **намёта** (шлемового покрывала, изорванного в клочья; обычно имеет верхнюю сторону в цвет главной финифти герба, а подкладку — в цвет главного металла), **короны**, **нашлемника**, **щитодержателей** (изображения людей, аллегорических фигур или «геральдических зверей», стоящих на задних лапах), **мантии** и **девиза**.



# Основные виды щитов:



НЕМЕЦКИЕ

АНГЛИЙСКИЕ

ИСПАНСКИЙ



ФРАНЦУЗСКИЙ

ИТАЛЬЯНСКИЙ

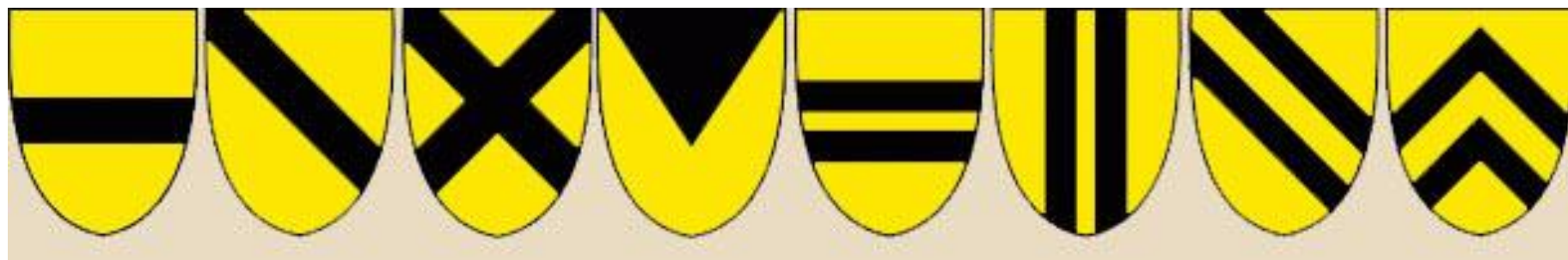
ПОЛЬСКИЙ

РОМБИЧЕСКИЙ

КРУГЛЫЙ

КВАДРАТНЫЙ

# Геральдические фигуры в гербах на щитах. Основные типы геометрических фигур.



Пояс

Перевязь

Крест

Глава

Два  
пояса

Столб

Перевязи

Стропило

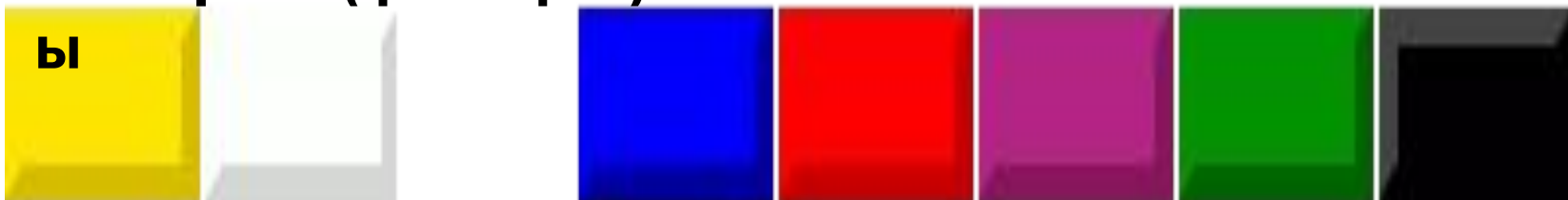
На щите выполняются изображения (**тинктура**) с помощью металлов, цветов (финифтей) и мехов. **Геральдических мехов** всего два: **белка** и **горноста́й**. Из **металлов** употребляются **золото** (ор, соответствует желтому цвету) и **серебро** (арджент, соответствует белому цвету). К **финифтям** относятся **красный** (червлень или польз), **синий** или **голубой** (лазурь), **зеленый** (верт), **фиолетовый** (пурпур), **черный** (траур или чернь).



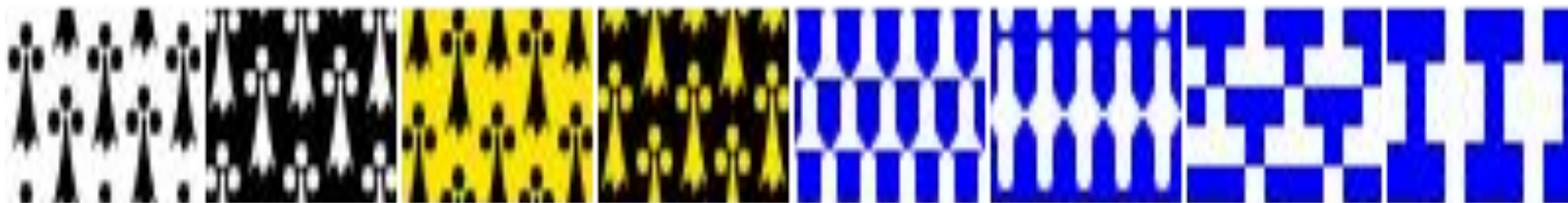
# Тинктура

Мета

лл Цвета(финифть)



Геральдические меха и  
узоры



# Значение цветов:

- золото – богатство и справедливость;
- серебро – невинность и чистота;
- красный – любовь, смелость;
- синий (голубой) – красота, величие;
- зелёный – изобилие, надежда;
- фиолетовый – могущество;
- чёрный – мудрость, печаль.



### Негеральдические фигуры:

- 1 — **естественные** (человек, животные, растения, явления природы);
- 2 — **искусственные** (оружие, постройки, корабли, атрибуты войны и охоты);
- 3 — **фантастические** (грифон, дракон, единорог и т. д.)

# Значение фигур:

- дуб, медведь – сила;
- факел, раскрытая книга – знание;
- пчела – трудолюбие;
- лавр – слава;
- крылатый змей – зло;
- дракон – могущество;
- рука в перчатке – храбрость.

# Навершие (нашлемник):

1. Рога.
2. Крылья.
3. Перья и флаги.
4. Естественные фигуры (человека или животных).
5. Искусственные фигуры.
6. Щитовые доски.
7. Головные уборы.

# Рога



Простые рога



Открытые рога



Олений рог



Утыканные рога



Рога с фигурой



Рожок

# Крылья



Простые крылья  
(закрытый лёт)



Раскрытые крылья  
(открытый лёт)



Крылья с крестом



Усеянные крылья



# Перья



Павлинье перо



Павлиньи перья



Страусовые перья



Перья в колчане

# Флажки



# Естественные фигуры



Мавр



Лев



Голова собаки



Лапа

# Головные уборы



# Бурлет



# Корона



Королевская  
корона  
Англии



Герцогская  
корона



Корона  
маркизов



Графская  
корона



Корона  
виконтов



Баронская  
корона



Корона  
Карла  
Великого



Германская  
императорская  
корона



Ганноверская  
корона



Античная  
корона



Стенная  
корона



Корона  
"палисадо"



Морская  
корона



Герцогская  
шапка



Корона  
Главного  
герольда



# Намёт



Целый, с ровным или вырезанным краем (XIV век)



# Намёт

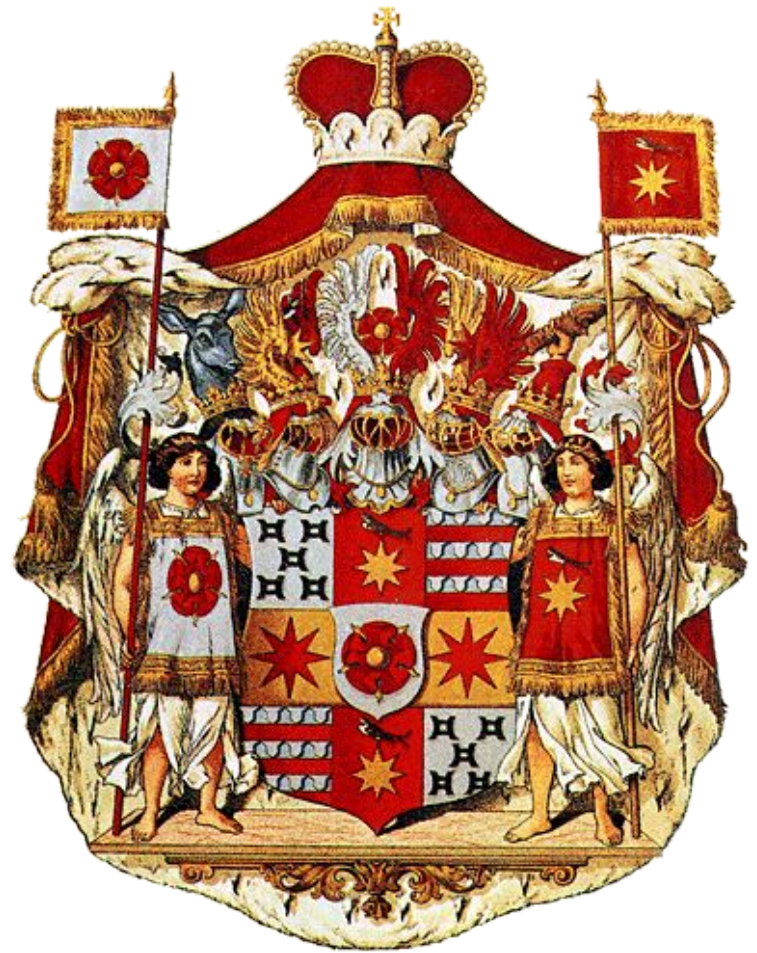


В виде узких длинных  
полос материи (XV век)

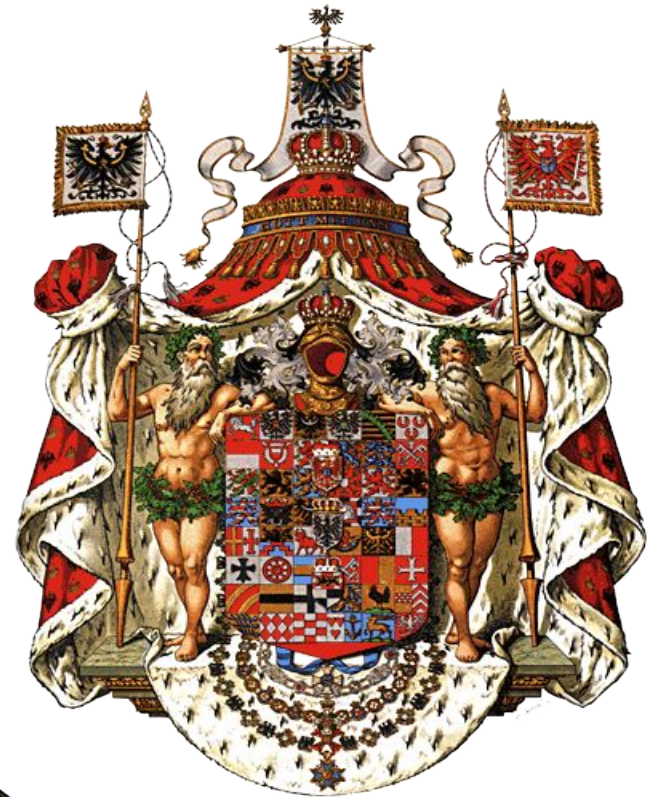


В виде узких длинных  
полос материи (XVI век)

# Мантія



# Щитодержатели





# Девиз

## Государственные девизы:

- **«С нами Бог»** - государственный девиз Российской империи.
  - **«Бог и моё право»** - девиз Великобритании.
  - **«Бог хранит Францию»** - старый французский девиз.
  - **«Свобода, равенство и братство»** - современный французский девиз.
    - **«Я сохраняю»** - Нидерландов.
    - **«Ничто без Бога»** - Румынии.
  - **«Объединение даёт силу»** - Бельгии.

## Дворянские девизы:

- **«Верен в смерти и жизни».**
- **«Трудом и усердием».**
- **«Верность всегда непоколебима».**
  - **«Бог сохранит всё».**
  - **«Честь и верность».**

# Флаги, штандарты, вымпелы



# Физкультминутка

Раз – присядка,  
Два – прыжок –  
Это заячья зарядка.  
А лисята как проснутся,  
Любят долго потянутся,  
Обязательно зевнуть,  
Ну и хвостиком вильнуть.  
А волчата – спинку выгнуть.  
И легонечко подпрыгнуть.  
Ну а мишка косолапый,  
Широко расставив лапы:  
То одну, то обе вместе,  
Долго топчется на месте.  
А кому зарядки мало –  
Начинаем всё сначала!

# Практическая работа

- Выполнить проект своего собственного герба или герба своей семьи.

# Домашнее задание

- Подобрать иллюстративный материал по теме «Эмблема».