

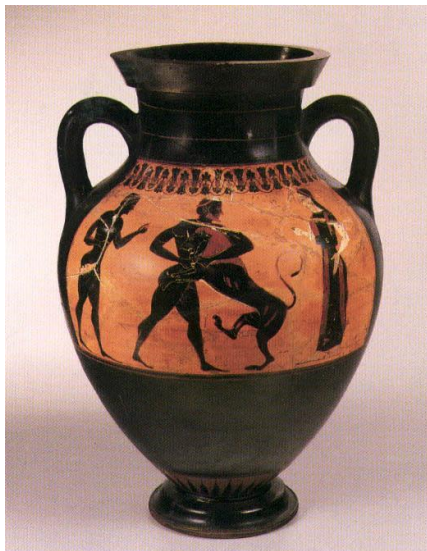


Древняя Греция

**Греческий храм – архитектурный образ
союза людей и богов**

*Афинский Акрополь как выражение идеала красоты Древней
Греции*

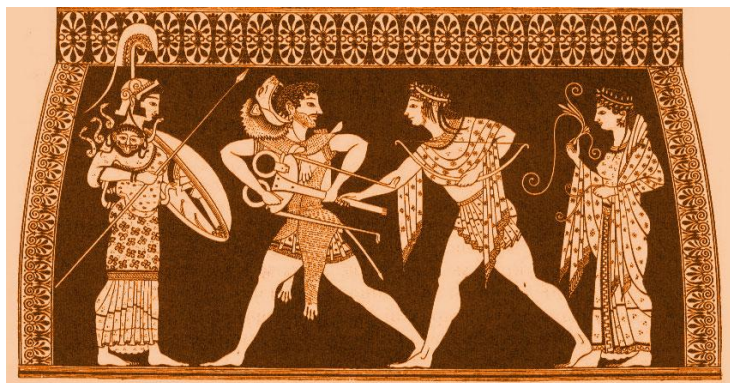
Парфенон – образец высокой классики



Древнегреческое искусство

Древнегреческое искусство в период с VII по I в. до н.э. включает этапы:

- архаика (VII – VI вв. до н.э.)
- классика (V – IV вв. до н.э.)
- эллинизм (III – I вв. до н.э.)



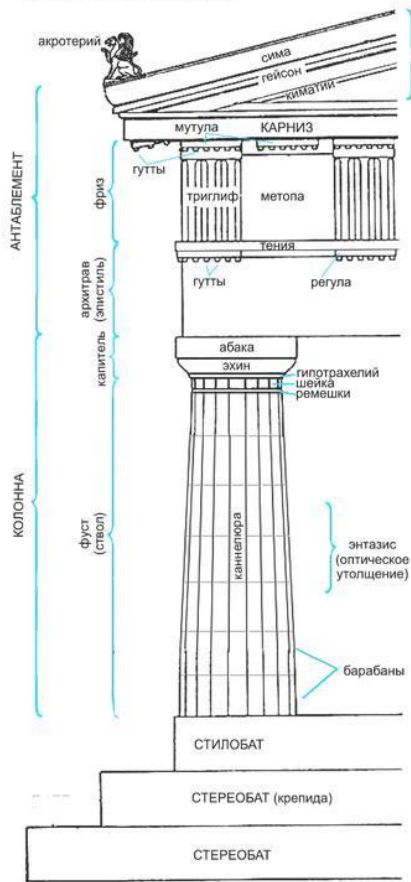
Культура Древней Греции (как любая культура) - проявление народного духа, сформировавшегося в данной местности под воздействием определенного климата.

Склонность эллинов наделять человеческими свойствами предметы и природные стихии обусловило появление архитектуры, соразмерной пропорциям человеческого тела, и скульптуры, которая воспроизводила идеальный образ бога-человека.

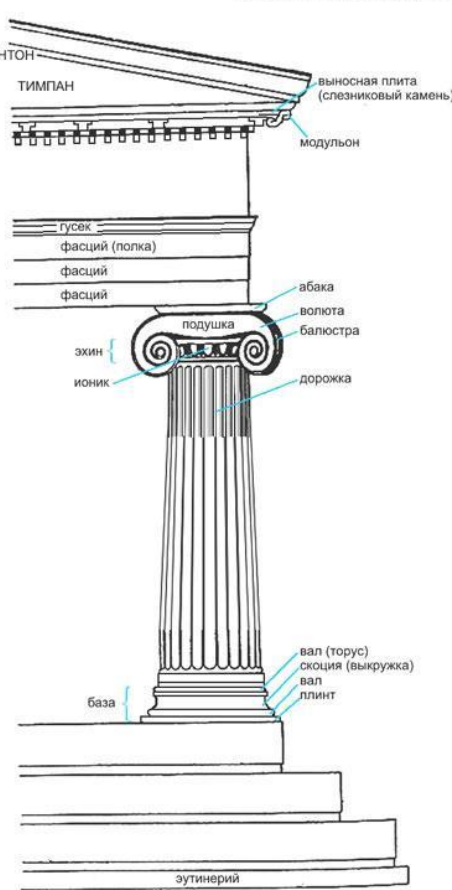


Архитектурный ордер

Дорический ордер



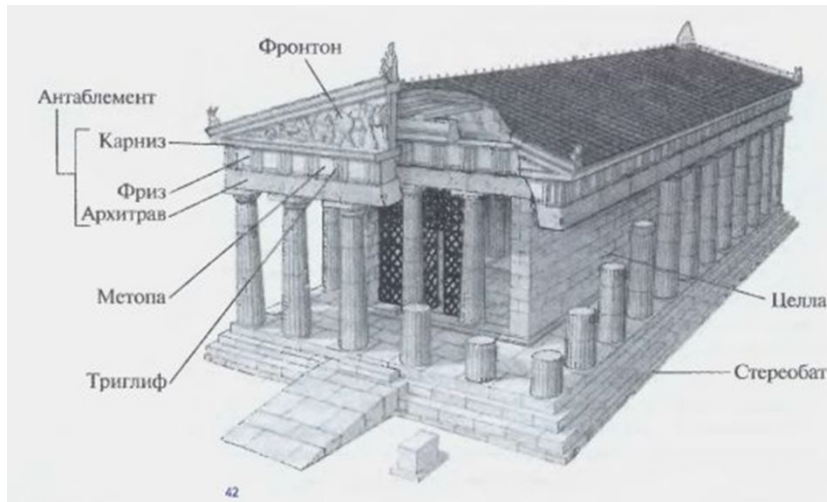
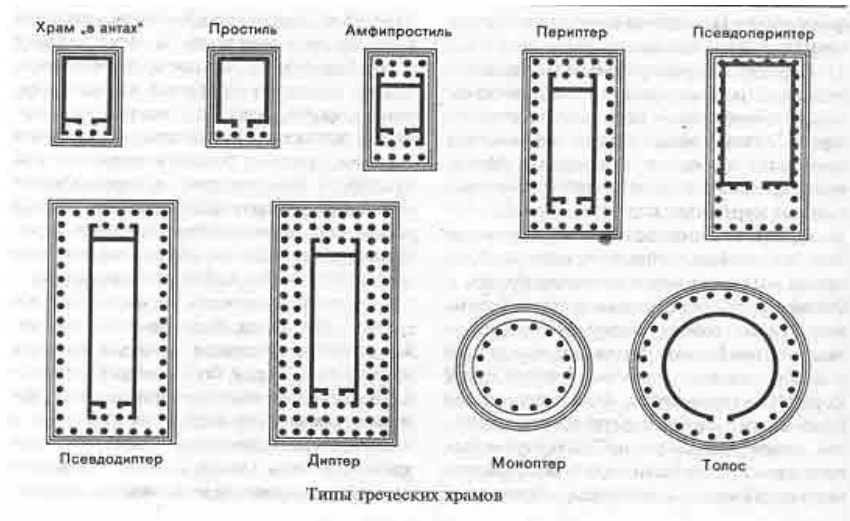
Ионический ордер



- Пропорции здания и его живописный образ определял архитектурный ордер (от лат. ordo – порядок) – дорический и ионический, в соответствии с эстетическими пристрастиями основных племен, населявших Грецию, суровых воинственных дорийцев и мягких изнеженных ионийцев.
- Дорическому ордеру присущи четкие геометрические линии, некоторая тяжеловесность форм и мужественность.
- Ионическому, более живописному и декоративному, – стройность и женственность.

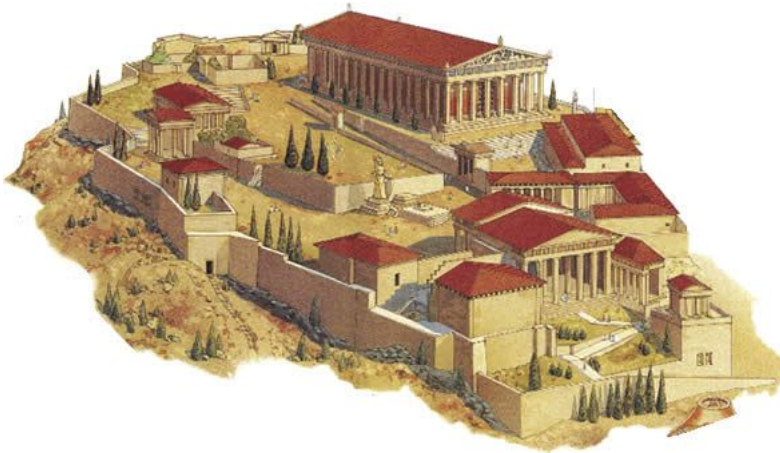


реческий храм



- Главное помещение греческого храма – **целла** (глухой каменный объем). В целле находится статуя бога, пройти к которой можно через дверь с восточной стороны.
- **Целла** стоит на **стереобате** (ступенчатое основание) и окружена по периметру колоннами.
- Колонны поддерживают горизонтальное балочное перекрытие – **антаблемент** с опирающейся на него двускатной крышей, которая на стороне треугольника образует **фронтон**.
- **Антаблемент** состоит из трех горизонтальных балок: **архитрав, фриз, карниз**

Афинский Акрополь



- Элегантный синтез стилей, выражение идеала красоты Древней Греции – ансамбль афинского Акрополя, сложившийся в эпоху расцвета афинской демократии в середине V в. до н.э. при Перикле.
- Вход на Акрополь – огромную фиолетово-серую скалу – открывают дорические Пропилеи – глубокий сквозной портик, обрамляющий лестницу, и легкий ионический храм Ники Аптерос (Бескрылой), постоянной спутницы Афины.
- На плоском плато левее Пропилей – семнадцатиметровая Афина Промехос (Воительница).

Парфенон



**Парфенон.
Реконструкция**

- **Парфенон** – символ победы греческой демократии над восточной деспотией (**архитекторы Иктин и Калликрат** – 447-438 гг. до н.э.) посвящен Афине Парфенос.
- Храм символизировал торжество светлых начал религии над хтоническими, необузданными ее истоками. Об этом говорил рельеф дорических метоп и ионический фриз.
- Восточный фронтоны украшали скульптурные композиции на тему рождения Афины; западный - ее спора с Посейдоном за власть над Аттикой. Крышу по углам венчали стилизованные лепестки лотоса.
- Белоснежный храм из пентеллийского мрамора, становился со временем золотистого цвета необыкновенной красоты, вырисовывался на фоне голубого неба.