

ГОСУДАРСТВЕННЫЙ ЭРМИТАЖ



THE STATE HERMITAGE MUSEUM

Государственный Эрмитаж занимает шесть величественных зданий, расположенных вдоль набережной Невы в самом центре Санкт-Петербурга. Ведущее место в этом неповторимом архитектурном ансамбле, сложившемся в XVIII - XIX веках, занимает Зимний дворец - резиденция русских царей, построенная в 1754 -1762 годах по проекту Ф. Б. Растрелли.



*Живопись,
графика*



Скульптура



*Предметы
прикладного
искусства*



Оружие



*Керамика,
фарфор*



*Ювелирные
изделия*

Почти за два с половиной столетия в Эрмитаже собрана одна из крупнейших коллекций, насчитывающая около трех миллионов произведений искусства и памятников мировой культуры, начиная с каменного века и до нашего столетия. Сегодня, при помощи современных технологий, музей создает свой цифровой автопортрет, который смогут увидеть во всем мире.

Добро пожаловать в Цифровую коллекцию - новую виртуальную галерею, представляющую изображения экспонатов Государственного Эрмитажа с высоким разрешением.

Зал искусства архаики и ранней классики



Гидрия
530-е гг. до
н.э.
Мастер
Антимена
Аттика



Краснофигурный кратер

Около 470 г. до н.э.
Мастер из Альтамуры
Аттика

Кратер (большой сосуд для смешивания вина с водой) отличается монументальностью, как формы самой вазы, так и росписи, ее украшающей. Дионис, бог вина и виноделия, готовится принять участие в битве богов-олимпийцев с гигантами, сыновьями Геи-земли и Урана-неба, восставшими против олимпийских богов.

Лекиф "Охота"
Ксенофант
Ок. 380 г. до н. э.
Глина
Высота 37см
Большой лекиф
арибаллической формы
найден при раскопках
некрополя Пантикапея,
столицы Боспорского царства
(Керчь).



Пиршественный кубок
Начало XIII века;
ножка древнерусской
работы (?) первой трети
XIII века
Византия



Статуя Афины

2 в.

Афина, любимая дочь Зевса, богиня мудрости и войны, была одним из самых почитаемых божеств в Древней Греции.



Голова статуи Дорифора
Римская копия
по оригиналу Поликлета
около 440 г. до н.э.



ЗАПАДНОЕВРОПЕЙСКОЕ ИСКУССТВО



**Мадонна с
младенцем** (Мадонна
Литта) 1490 -1491
Леонардо да Винчи 1452-1519
Холст, масло 42х33см



Юдифь

Джорджоне (Джорджо да
Кастельфранко)

1477-1510

Холст (перев. с дерева),
масло 144x68см



**Мадонна с младенцем
(Мадонна Бенуа) 1478**

Леонардо да Винчи.

1452-1519

Холст, масло 49,5 х

33см





Меценат представляет императору Августу свободные искусства
1743

Тьеполо Джованни Баттиста 1696-1770
Холст, масло 69,5 x 89см

**Святое семейство (Мадонна
с безбородым Иосифом)
1506 г.**

**Рафаэль (Рафаэлло Санти)
1483-1520**

**Холст, переведена с дерева,
темпера, масло 72,5 x 57см**



**Мадонна с младенцем
(Мадонна Конестабиле)
, 1504**

Рафаэль (Рафаэлло
Санти) , 1483-1520
Холст, темпера 17,5x18см



ЗАПАДНОЕВРОПЕЙСКОЕ ИСКУССТВО





Болото

1665 - 1669

Рейсдал Якоб Изакс ван 1628 - 29 - 1669

Холст, масло 72,5 x 99см

Флора

1634

Рембрандт Харменс
ван Рейн 1606 - 1669

Холст, масло 125 х
101см



**Завтрак с
крабом
1648**

Хеда, Виллем

Класс (1594 -

между 1680-82)

Холст, масло; 118

х 118см



Возвращение блудного сына

Около 1668-69

Рембрандт Харменс ван

Рейн 1606 - 1669

Холст, масло 262 x 205см



Хозяйка и служанка
После 1660
Хох Питер де 1629-
после 1684
Холст, масло 53 x 42см



Мужской портрет
1660
Халс Франс 1581-85 -
1666
Холст, масло 84,5 х
67см



Гуляки

около 1660

Стен Ян 1626-1679

Дерево, масло

39x30см

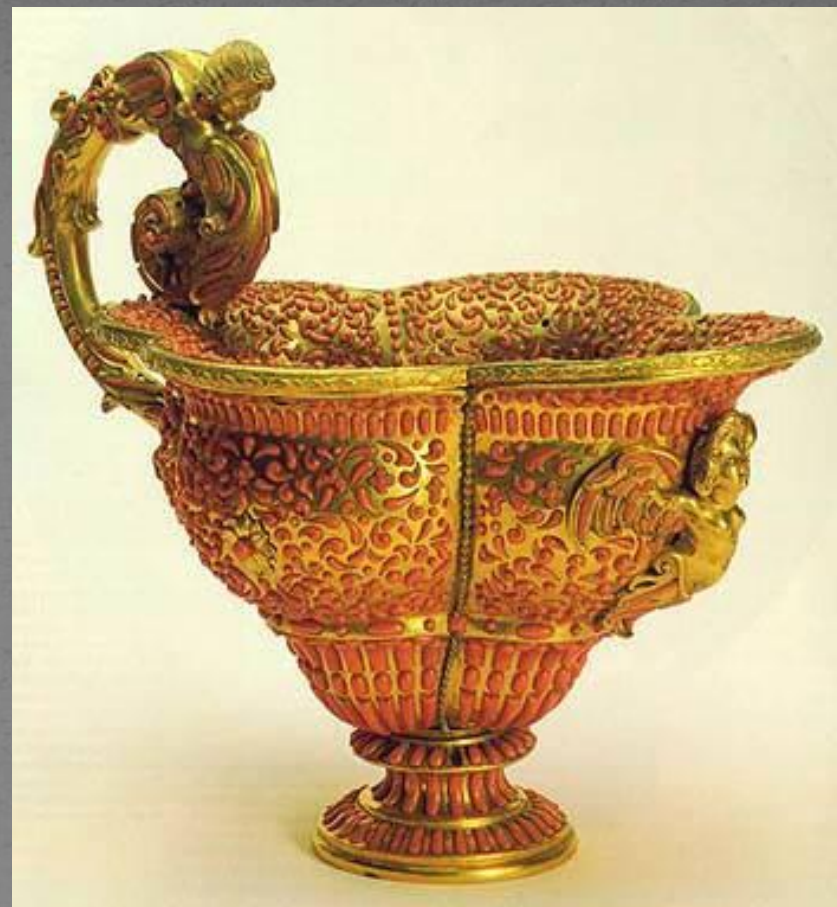


Собрание нидерландской живописи XV-XVI веков



Прикладное искусство











Гравюры, рисунки и миниатюры



Роберти, Эрколе
1456-1496

Италия, Феррарская
школа

Групповой портрет
семьи д'Эсте Около
1492

Бумага, перо, бистр;
20,5x21см



Пикассо Пабло, 1881-1973
Франция
Мальчик с собакой, 1905
Картон, гуашь; 57x41см



Рубенс Питер Пауль, 1577-1640
Фландрия
**Портрет дочери художника Бальтазара
Жербье**, 1629
Бумага, итальянский карандаш, сангина,
мел; 33.5x23см



Рембрант Хармен ван Рейн, 1606-1669

Голландия

Пейзаж с всадником, Около 1656

Бумага, перо, тушь; 16,8x23,4см

Гварди Франческо, 1712-1793
Италия, Венецианская школа

Венецианский пейзаж с

Триумфальной аркой, 1770е-1780е

Бумага, перо, бистр, акварель,
белила; 28x19,1см





Фридрих Каспар Давид, 1774-1840
Германия

Восход луны, 1835-1837

Бумага, кисть, карандаш, сепия, тушь; 24,5х34,5см

ГАЛЕРЕЯ ДРАГОЦЕННОСТЕЙ



Табакерка

1719-1725 гг.

Неизвестный мастер

Санкт-Петербург

Золото, черепаха, миниатюра, стекло; инкрустация, полировка, роспись

Табакерка в виде корпуса парусного корабля

Конец XVII в.

Неизвестный мастер

Золото, дерево, перламутр; полировка, чеканка, инкрустация, гравировка





Табакерка прямоугольная с волнистыми стенками

1740-е гг.

Мастер Иеремия Позье

Санкт-Петербург

Золото, серебро, бриллианты, сапфиры, кварц, чеканка, полировка,







Копия императорских регалий

1900 г.

Фирма Карла Фаберже
Санкт-Петербург
Золото, серебро,
платина, бриллианты,
шпинель, жемчуг,
сапфиры, розовый
кварцит, дерево



Сосуд со сценой охоты

400 - 375 гг. до н.э.

Курган Солоха, Приднепровье,

Запорожская область

Россия (ныне Украина)

Серебро, позолота



Нащитная бляха в виде фигуры оленя

Около 600 г. до н.э.

Костромской курган 1, Закубанье,

станция Костромская

Россия

Золото; литье, чеканка



Пластина поясная

IV - III вв. до н.э.

Юг Западной Сибири, между
течениями рек Иртыша и Оби,
Россия

Золото; литье



Браслет со сценами терзания оленя хищником

I в. до н.э. - первая половина II в.
Курган 2, погребение 2, Волгоградская
область, село Верхнее Погромное
Россия
Золото; литье, ковка

АРСЕНАЛ







Кинжал

1846 г.

Г. Елизарашвили
Тифлис, Грузия



Пара верховых пистолетов

Вторая половина

XVII в.

Москва

Кремлевская
оружейная
мастерская

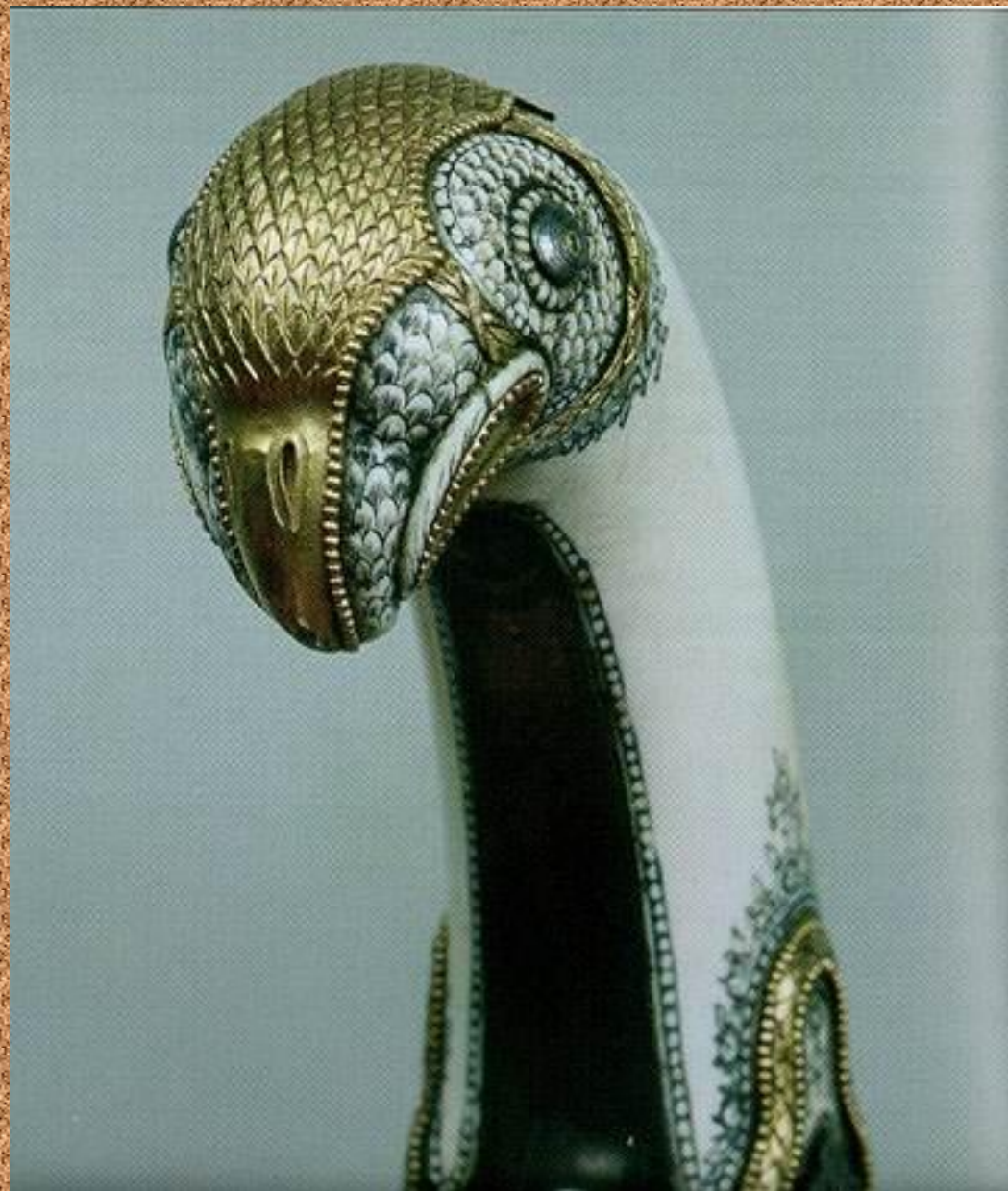


Кремневый пистолет
Около 1790 г.
Иван Лялин

**Резной замок кремневого
ружья с
выгравированными
сценами охоты**
1751 г.
Тула



**Рукоятка
кремневого
пистолета в виде
головы птицы
1790 г.
Иван Лялин
Тула**





**Винтовка
(фрагмент)**

1875-1880 гг.

Николай Голтяков

Тула



**Височная подвеска с
изображением головы
Афины**

Первая половина IV в. до н.
э.
Золото, эмаль.

**Серьги "Ника на
квадриге"
IV в. до н.э.
Золото; Высота 9см**





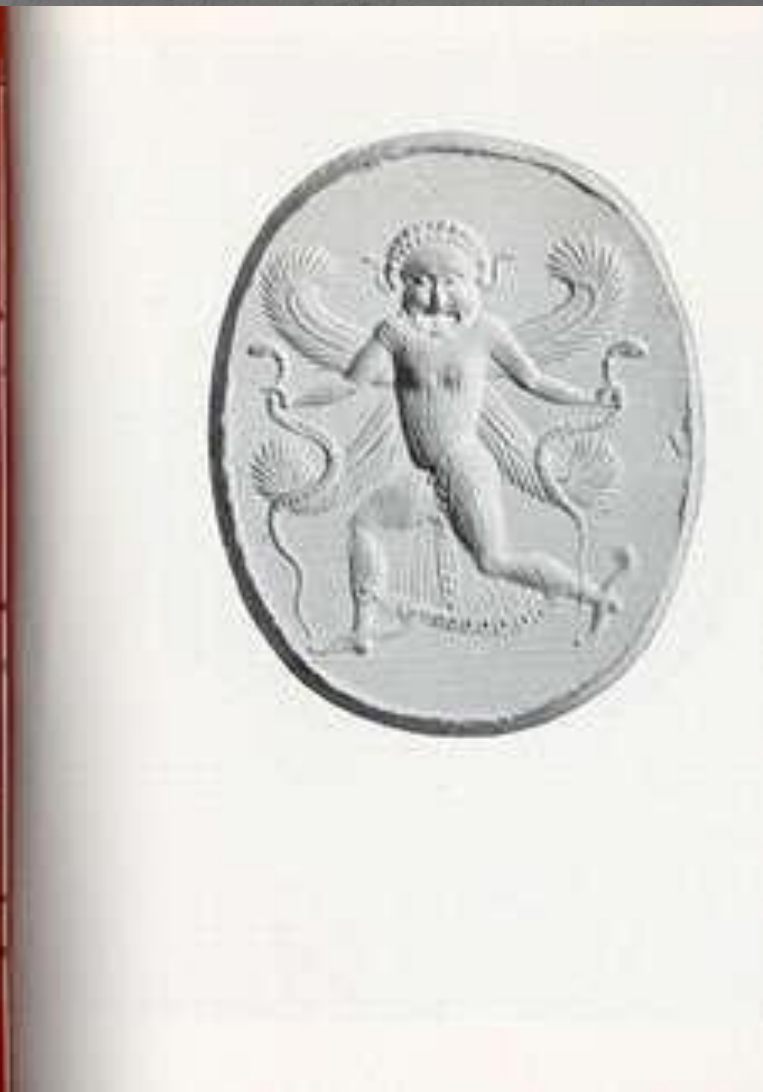
**Ожерелье
(пектораль)**

Первая половина

IV в. до н.э.

Золото, эмаль

Диам. 8,4см



Медуза Горгона
Инталя
V в. до н.э.
Халцедон, золото 2,9x2,3см

МУЗЕЙ ФАРФОРА

Коллекция фарфора



Предметы Гурьевского ("Русского") сервиза
1809-1816 гг.

Дополнения 1890-1899 гг.

Проект С.С.Пименова

Фарфор, цветное крытье,

роспись надглазурная полихромная, позолота, цировка



Зал императорского фарфора



Зал учебного собрания фарфора

Лейка

Около 1806 г.

По рисунку Ф.И.

Гаттенбергера

Фарфор, роспись

надглазурная

полихромная, позолота,

цировка



Ваза в форме ритона
1810-1820-е гг.
Фарфор, цветное крытье,
позолота, цировка
ИФЗ





Яйцо пасхальное с
изображением
избранных святых
1917 г.



Чаша с зелеными "камнями"

1914 г.

По рисунку А.И.

Войткевича. Резчик В.

Новожилов

Императорские

фарфоровый и стеклянный
заводы

Хрусталь, шлифовка,
гравировка

Тарелка с изображением штаб-офицера, унтер-офицера и прапорщика Гренадерского принца Евгения Вюртембергского полка
1846 г.
Роспись А.И.Тычагина
ИФЗ





Ваза "Киргизы"

1815-1820 гг.

Эскиз и роспись Ж.-Ф.Ж.Свебаха,

декор Д.-И.Моро

Фарфор, роспись надглазурная

полихромная

ИФЗ



**Ваза-кратер с изображением двух
барabanщиков Роты дворцовых гренадер в
Галерее 1812 года в Зимнем дворце
1830 г.**



Ваза "Ивы". Ваза "Опушка леса"
1908 г.



Букет бисквитный

1851 г.

Составитель массы и исполнитель П.У.

Иванов

Бисквит двухцветный, лепка

Дерево, стекло, бронза, золочение



**Пласт с портретом императрицы Александры
Федоровны**

с оригинала 1838 г. Франца Крюгера

1840-е гг.

Фарфор, роспись надглазурная полихромная, позолота по
мастике, цировка



Предметы Кремлевского сервиза

1838 г.

По проекту Ф.Г.Солнцева.

Дополнения 1895-1913 гг.

Фарфор, роспись надглазурная

полихромная, позолота

ИФЗ

№ 165
8

69



Изображение посуды, предложенной для
представления на конкурс в Императорском
Музейном кабинете, в котором
наименованы: 1) тарелка, 2) чаша, 3) блюдце,
4) ваза, 5) вазон, 6) ваза, 7) ваза,
8) ваза.

Москва 15 ноября 1847

Федор Гаврилович Солнцев

Солнцев

Эскиз тарелки
Кремлевского
сервиза
1837 г.
Ф.Г.Солнцев