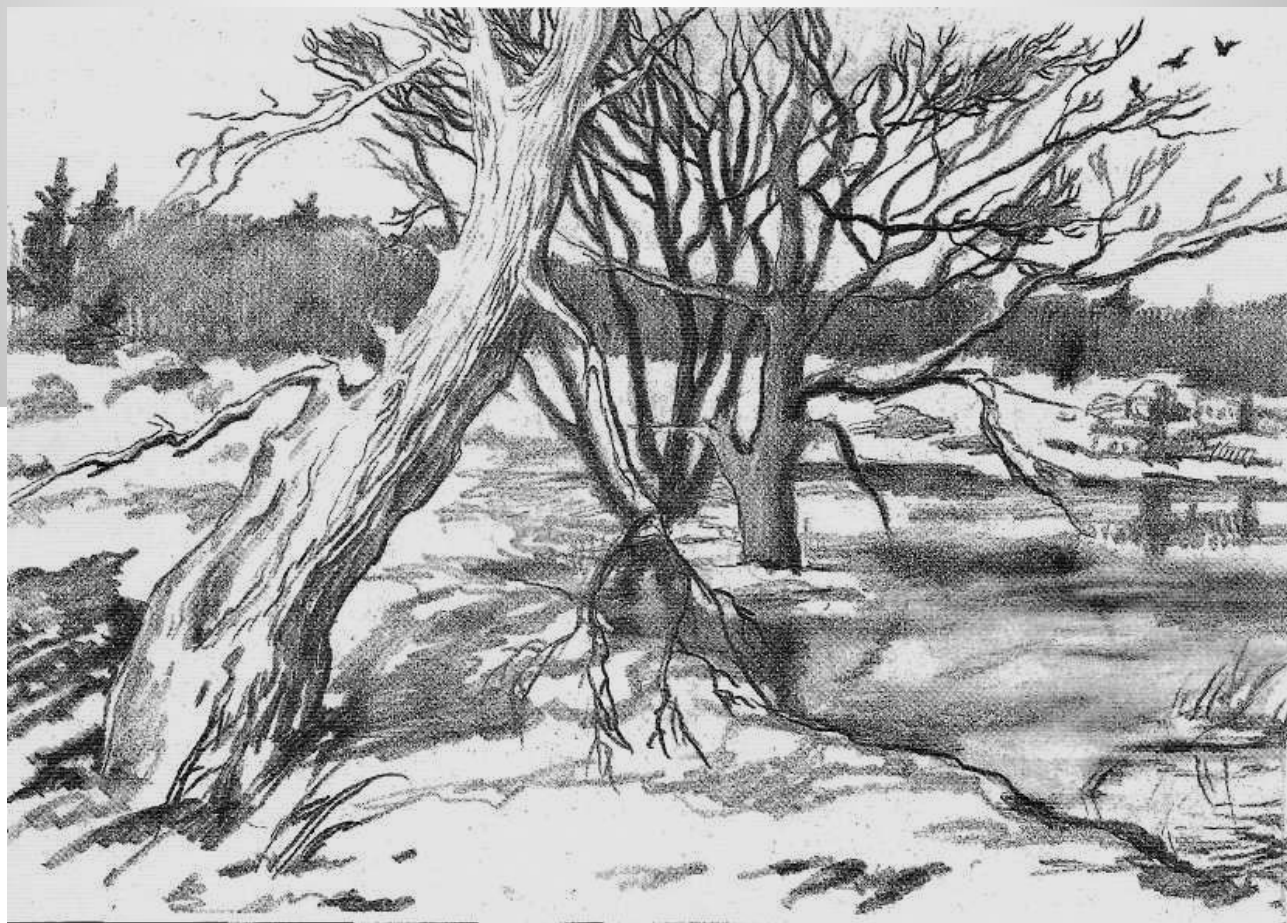
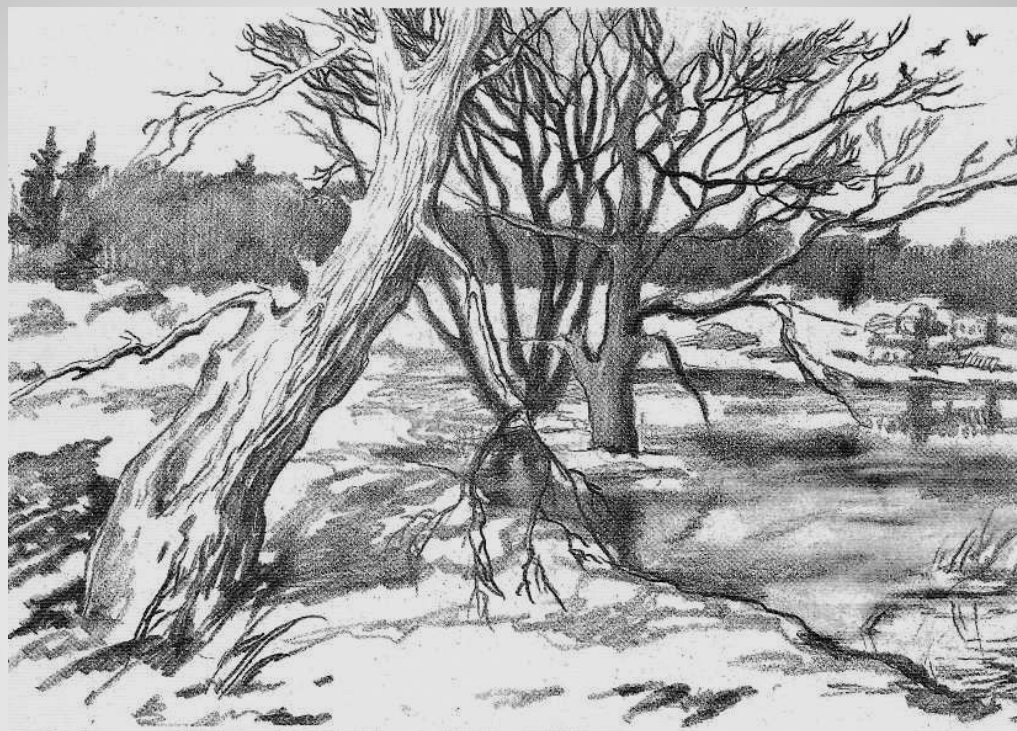


# Пейзаж – жанр графики



Цель: Изобразить пейзаж линейно,  
учитывая законы композиции и  
перспективы

**Что такое рисунок?**



**Рисунок**- это вид графики, структурная основа любого изображения: графического, живописного, скульптурного, декоративного. **Рисунок**- средство познания и изучения действительности.

Рисунок может служить учебным вспомогательным целям, при создании произведений разных видов искусств и украшать интерьер.

# Наброски, зарисовки, эскизы.



Попова  
Елена.  
Ух ты!

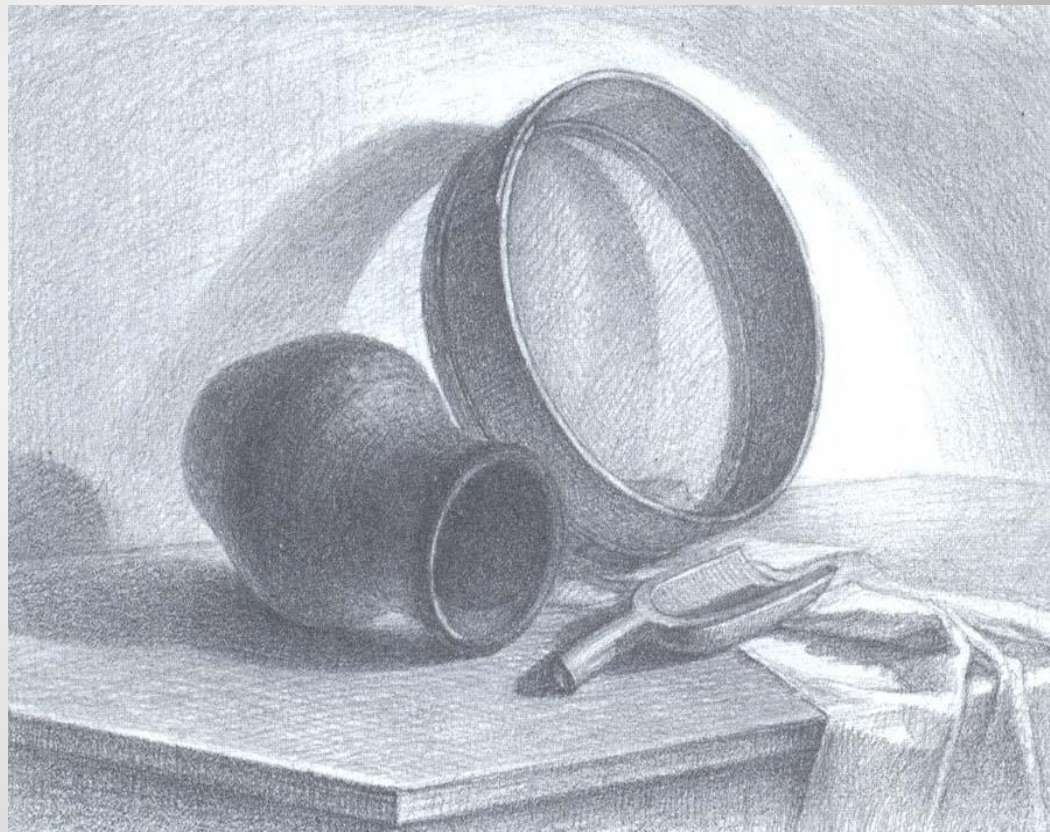


ArtNow.ru



Денисова  
Ольга.

# Академический рисунок



# Учебный рисунок



# Станковый рисунок

- Портрет



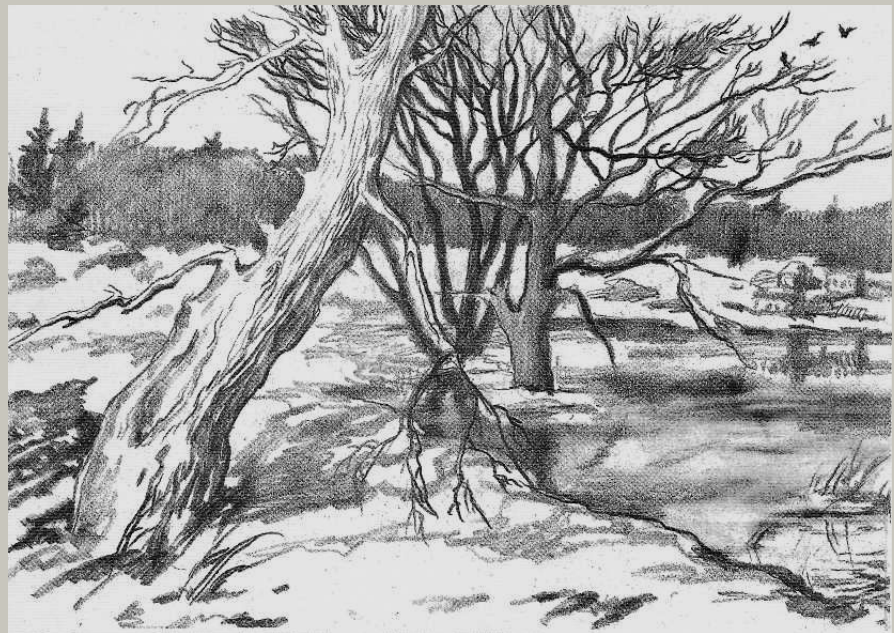
Ян ван Эйк.  
Портрет супругов Арнольфини.  
Масло. 1434



Леонардо да Винчи.  
Автопортрет. Сангина.



- пейзаж

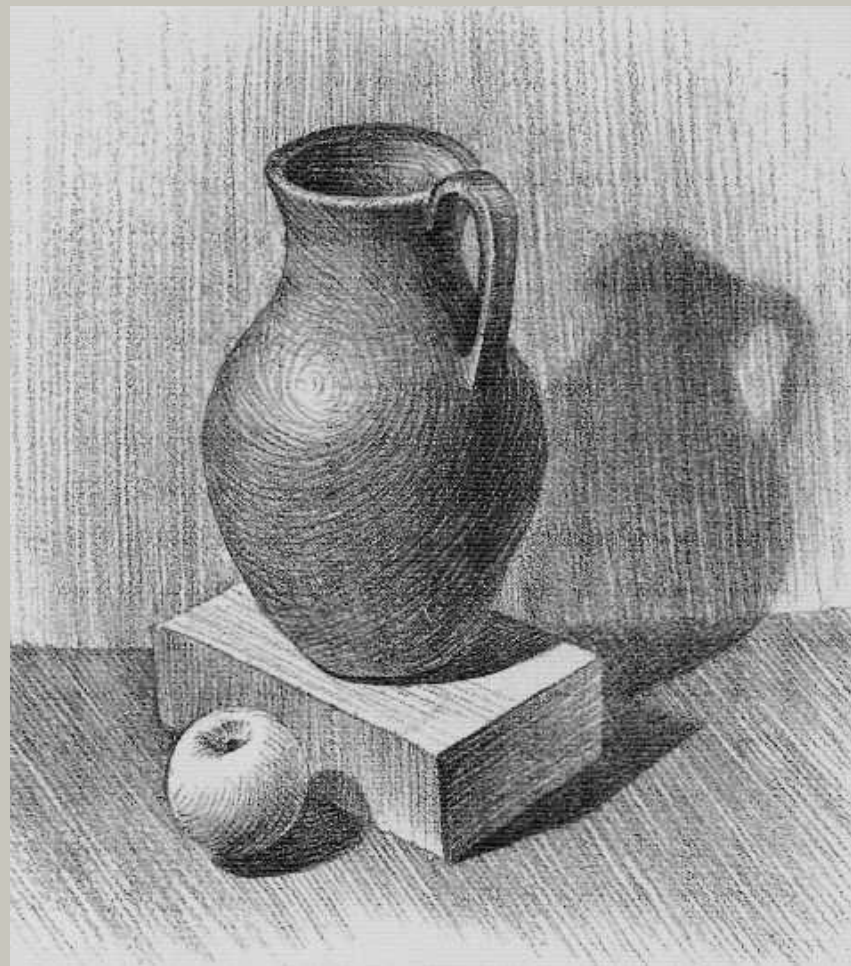


Учебная работа

# • Натюрморт



**Ф. Толстой**  
**Букет цветов, бабочка и птичка.**  
**Гуашь. 1820.**



**Учебная работа**



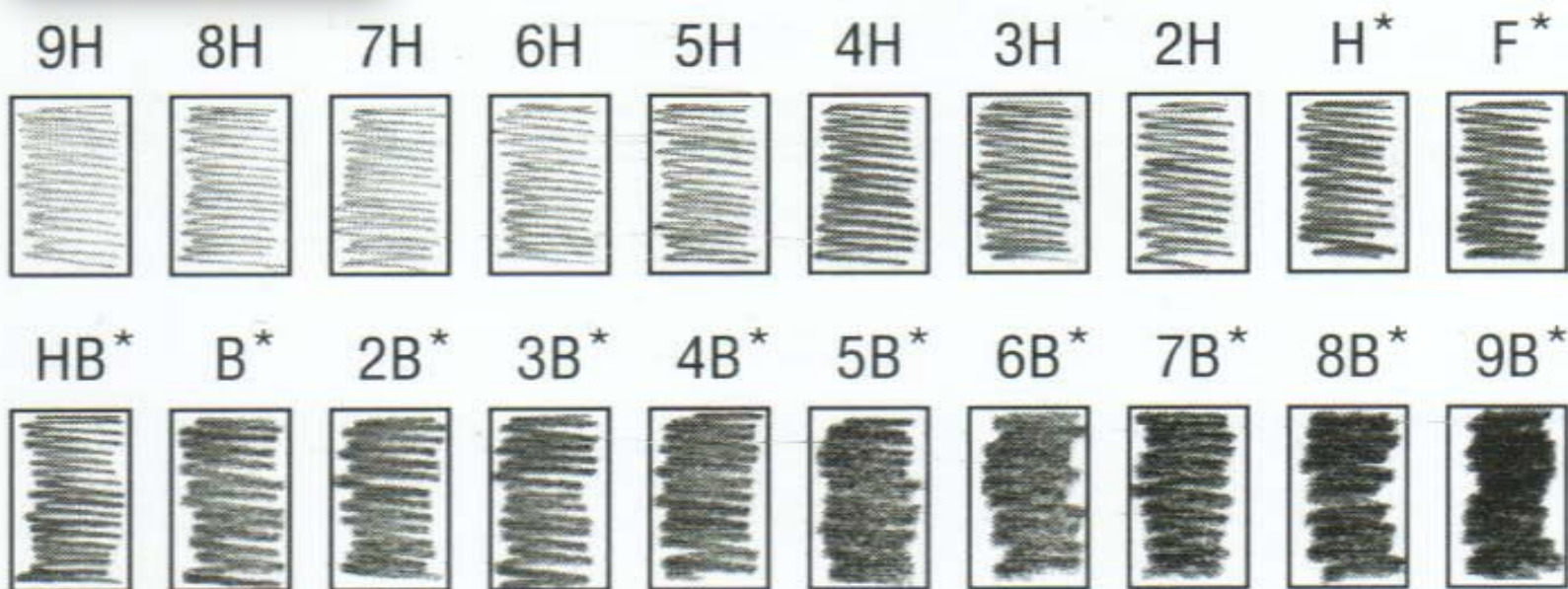
# ХУДОЖЕСТВЕННЫЕ МАТЕРИАЛЫ В РИСУНКЕ

# Графитные карандаши





## Графитные карандаши выпускаются различной степени твердости



**Какие выразительные средства  
вы знаете?**

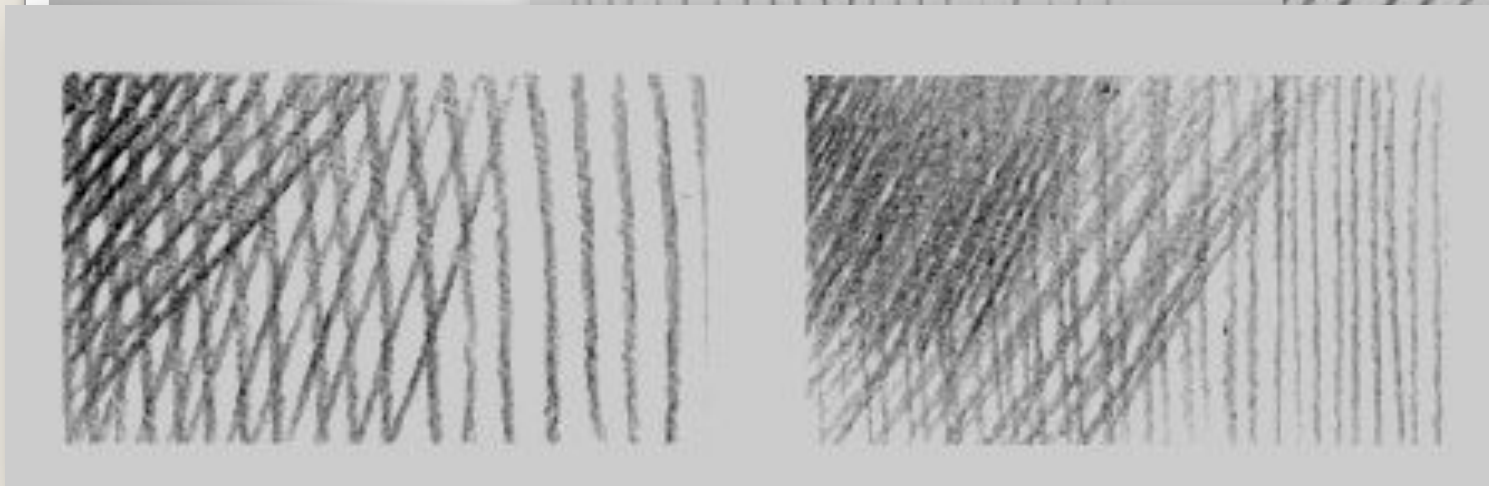
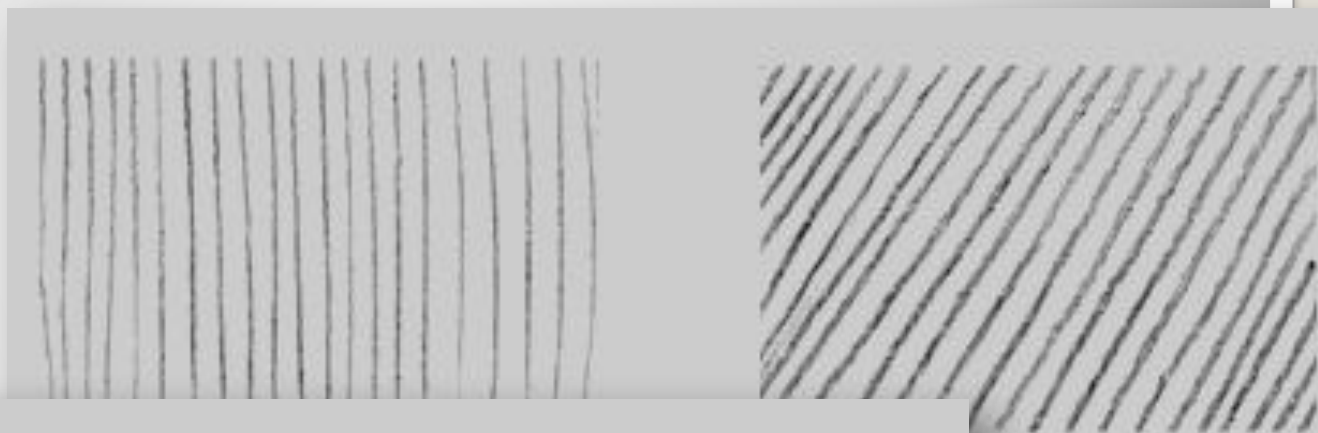
# Язык графики и главные его выразительные средства- линия, штрих, пятно

Линии, проведённые мягким карандашом, сами кажутся мягкими, рыхлыми. Ими хорошо рисовать что-то живое: кошек, собак, птиц.

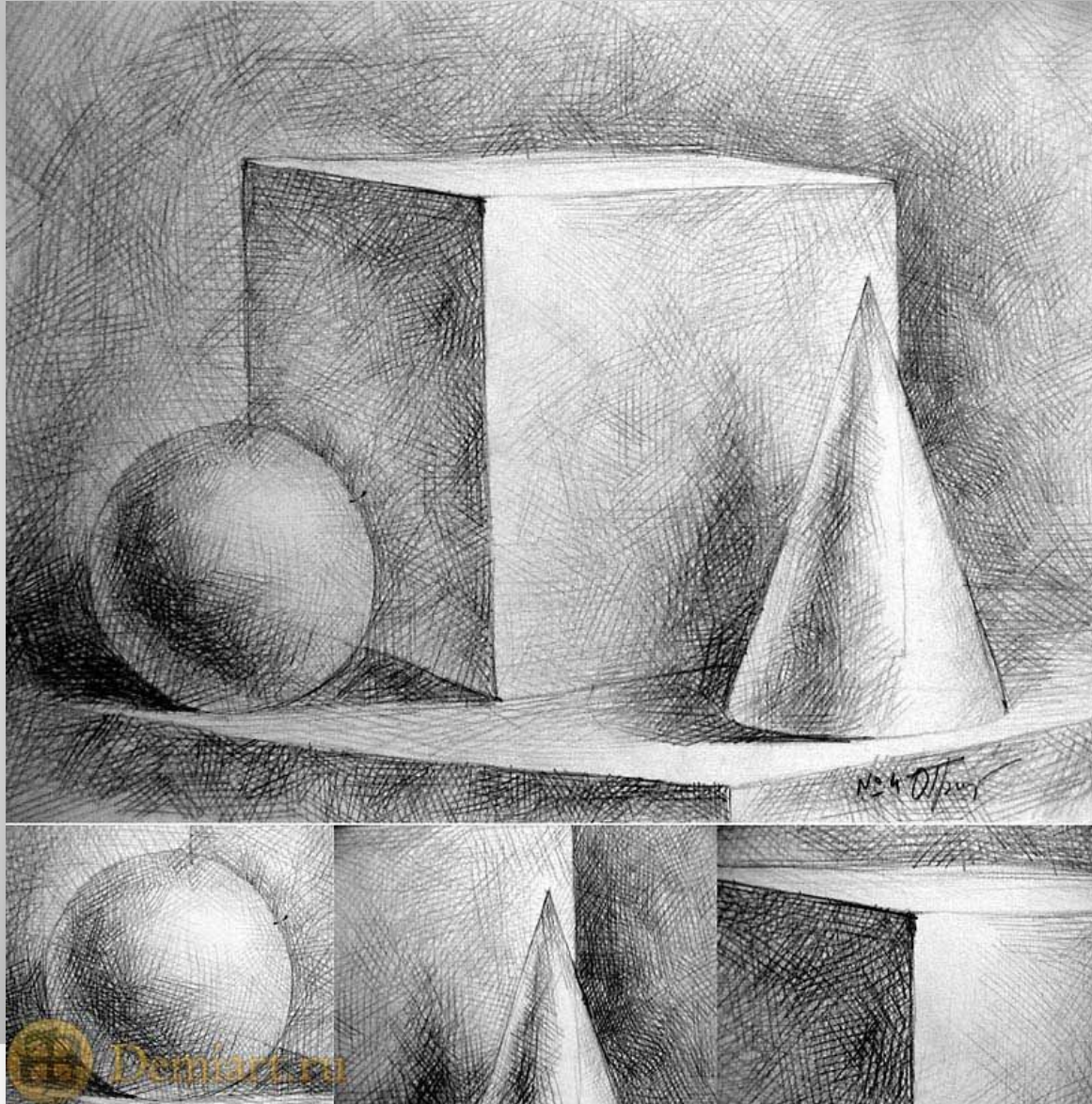


# Штрих

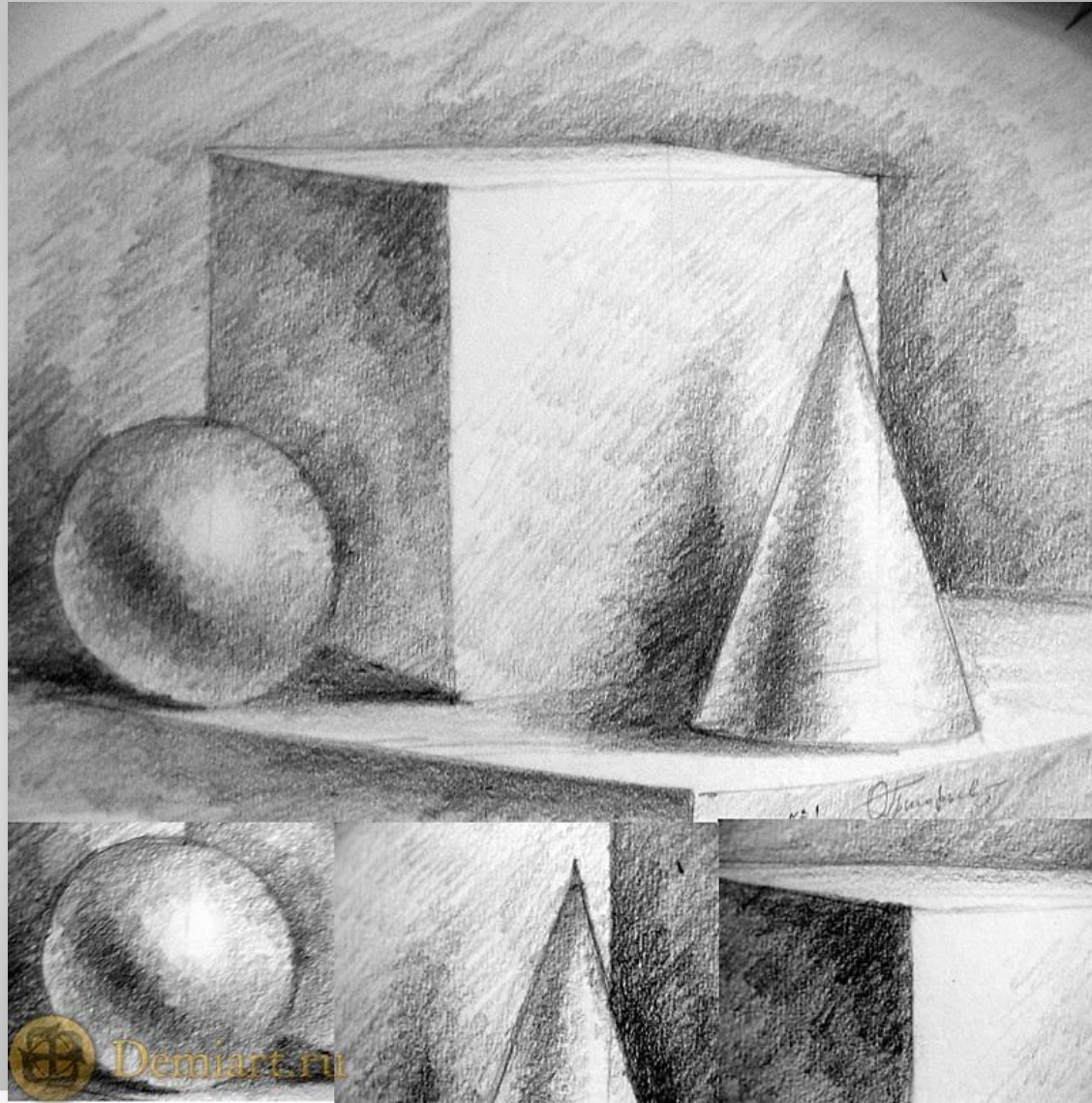
штриховая линия может быть длинной, короткой, широкой, тонкой, едва заметной. Пластические качества штриха дают разнообразные художественные возможности.







Demiart.ru

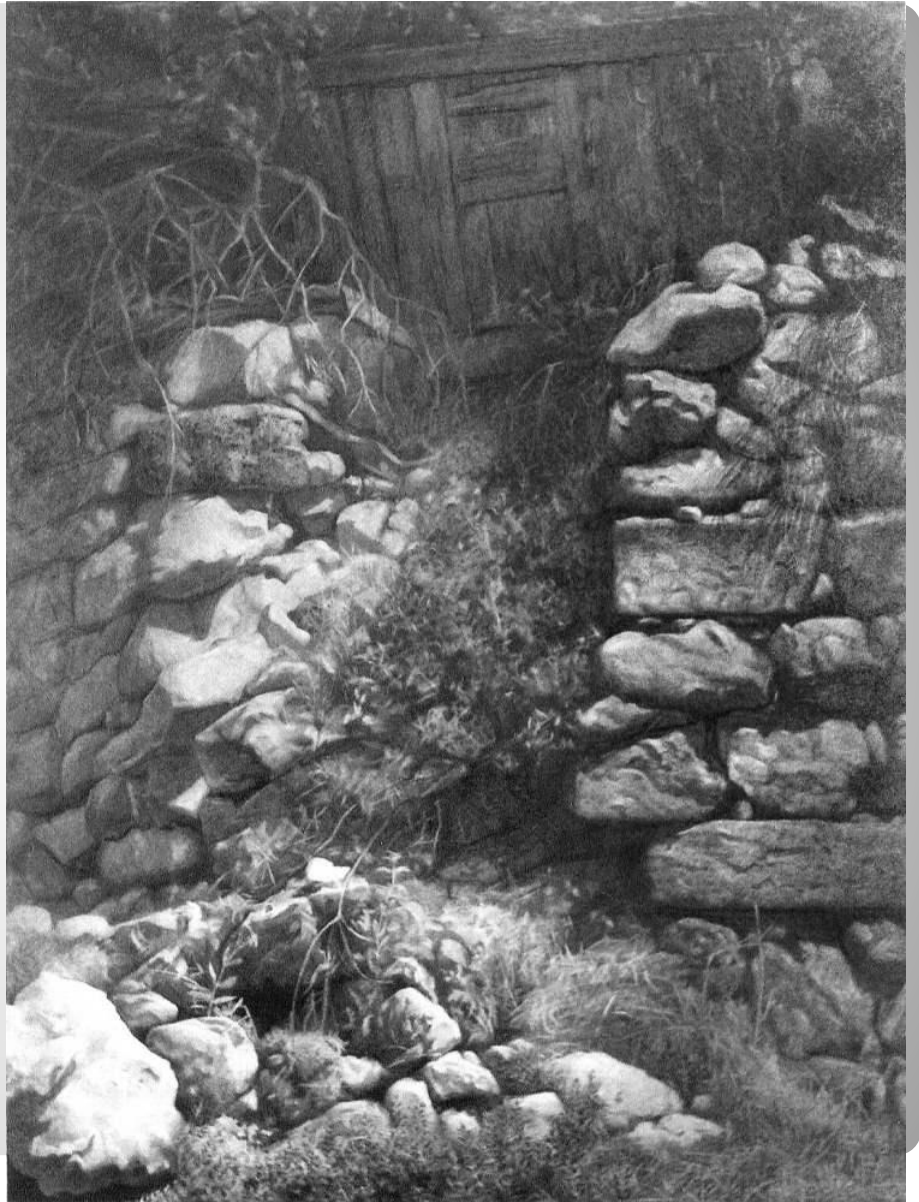


# Тональное пятно

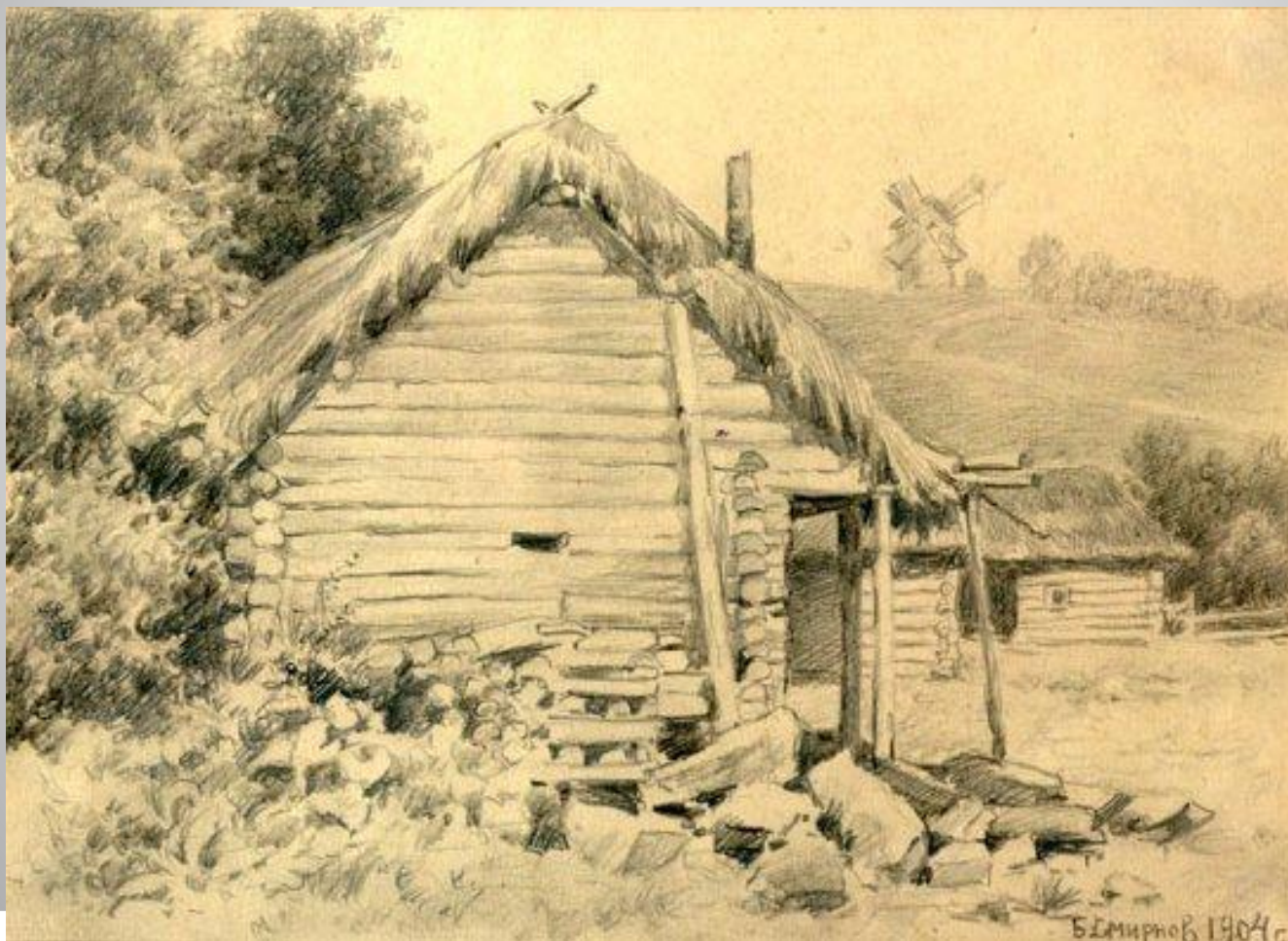


**Что такое пейзаж?**

**ПЕЙЗАЖ.** (Франц. paysage, от pays - страна, местность) - в изобразительном искусстве жанр или отдельное произведение, в котором основным предметом изображения является природа.



# Сельский



# Городской

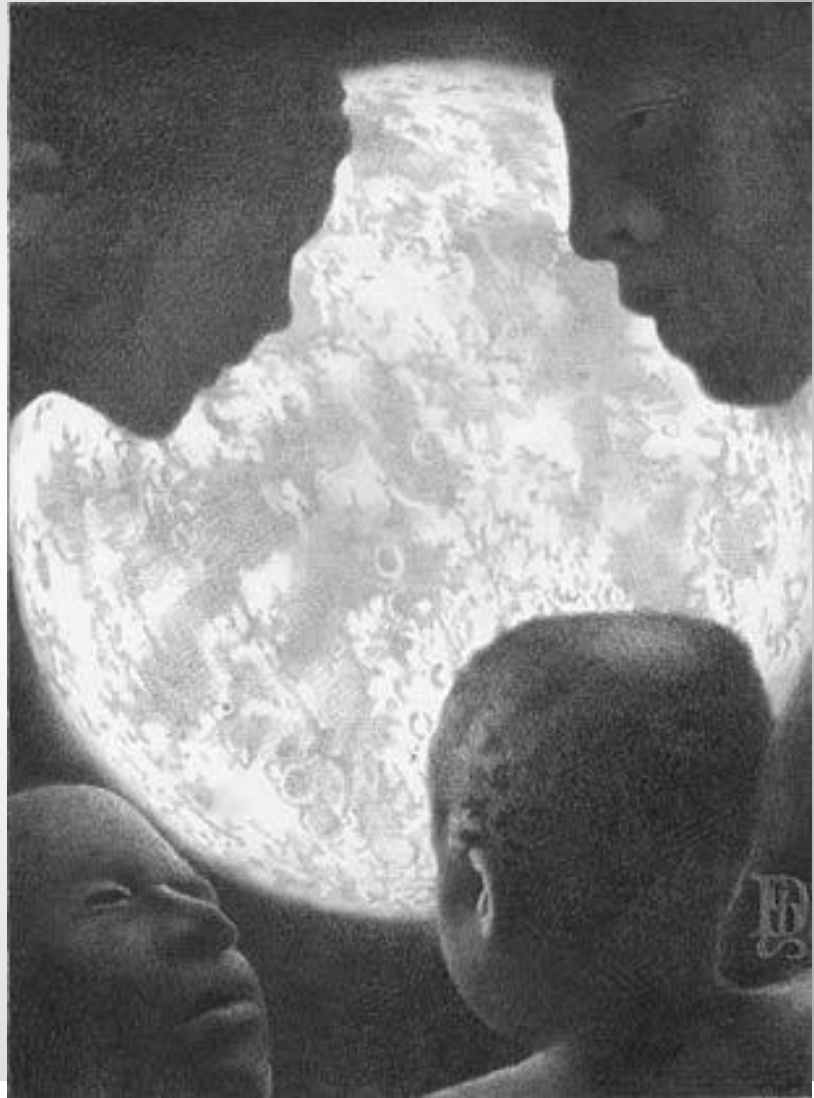


# Морской





**Космический**



# Денис Чернов





(c) Freude5

33b.ru

# Облако



# Дерево



# Снег



**Вода**



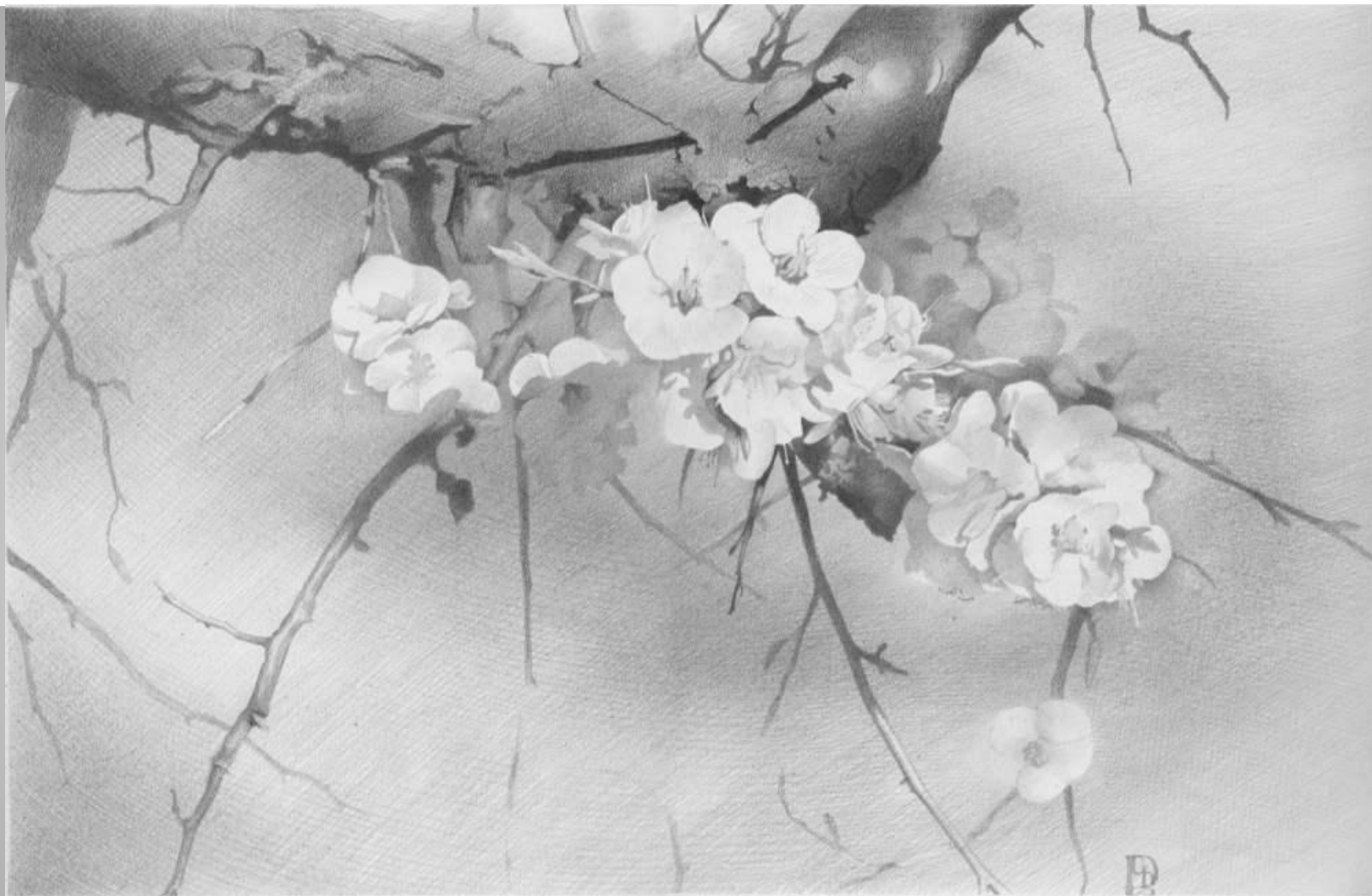


Уды (52x40; 2002)





Лодка (56x40; 2001)



Цветы абрикоса (26x40; 2003)

Пруд (46x36; 2003)



# Линейная перспектива

**Линейная перспектива-** точная наука, которая учит изображать на плоскости предметы окружающей действительности так, чтобы создавалось впечатление такое, как в натуре.

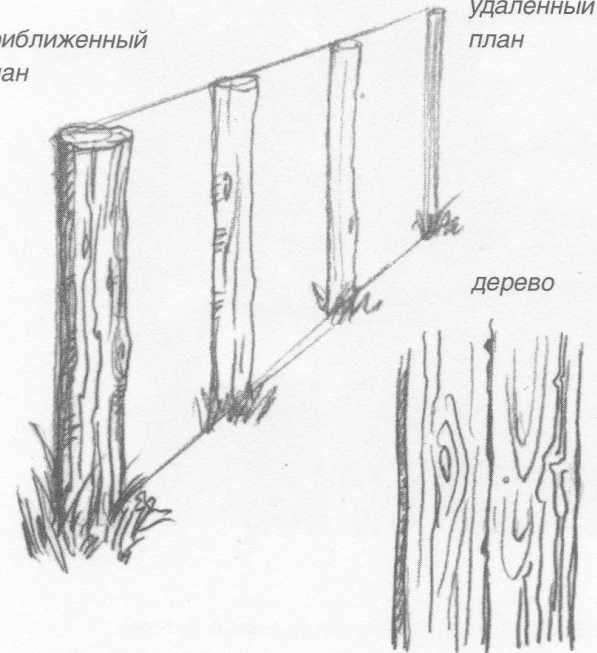
**Линейная перспектива-** точная наука, которая учит изображать на плоскости предметы окружающей действительности так, чтобы создавалось впечатление такое, как в натуре.

Важным элементом при построении перспективы является линия горизонта.



приближенный  
план

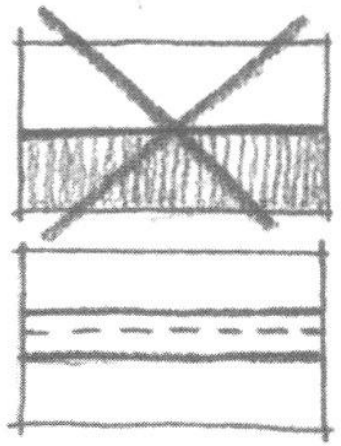
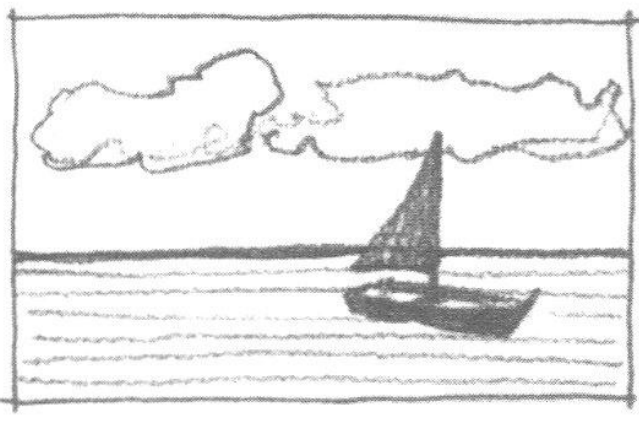
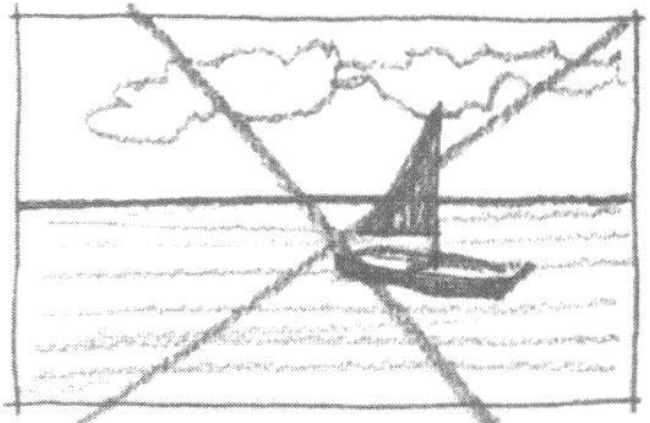
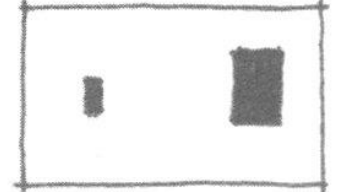
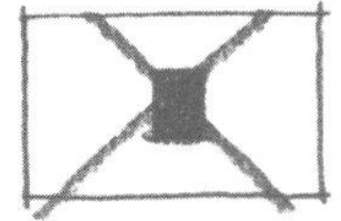
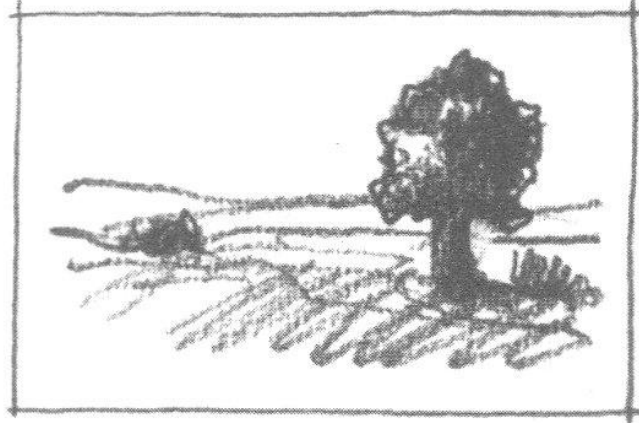
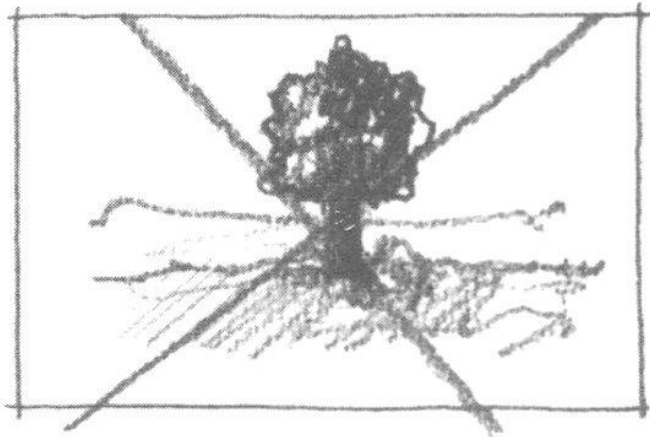
удаленный  
план



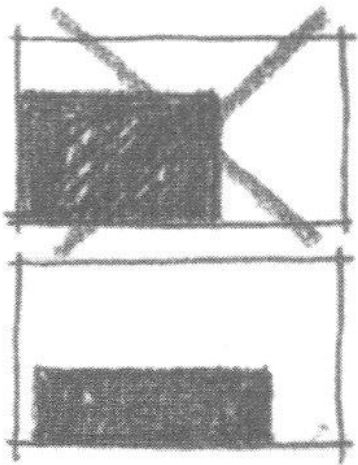
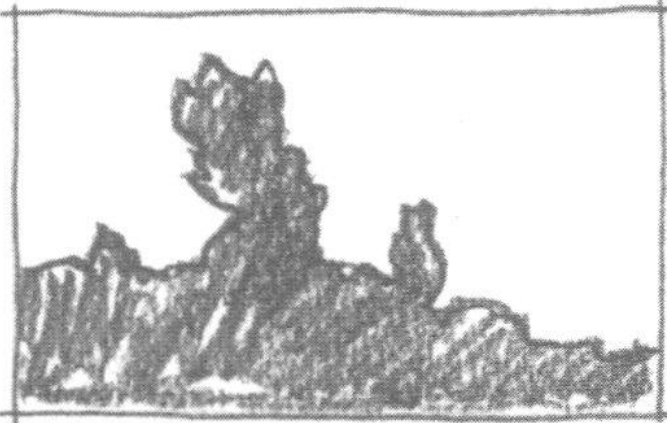
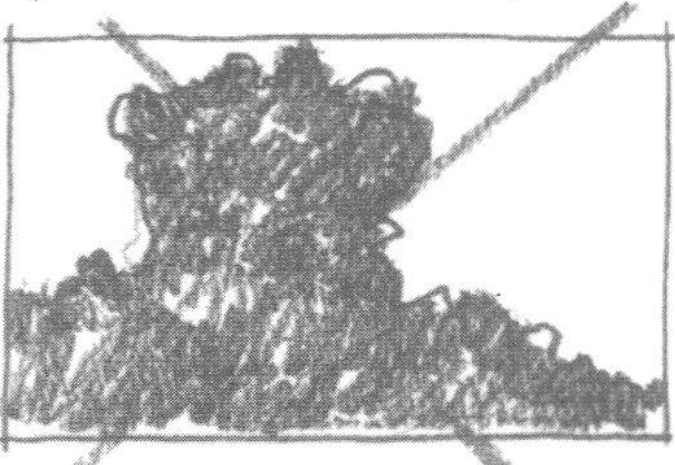
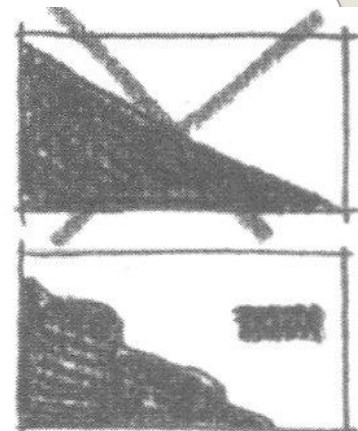
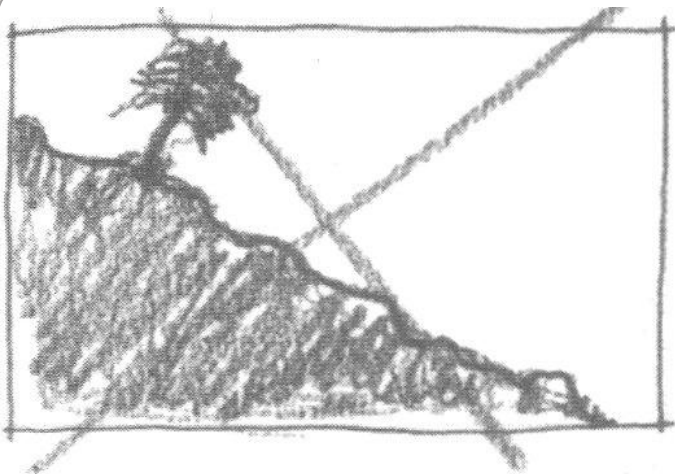
# КОМПОЗИЦИЯ В ПЕЙЗАЖЕ

В графике композицией называется выбор и размещение на поверхности то есть на основе рисунка выразительных элементов и отношений между этими элементами.



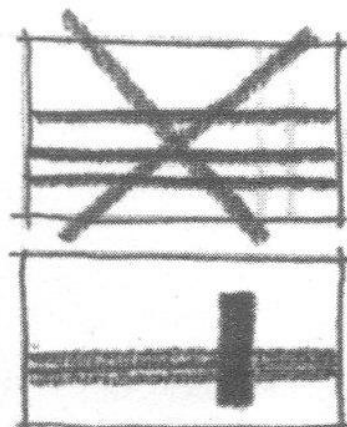
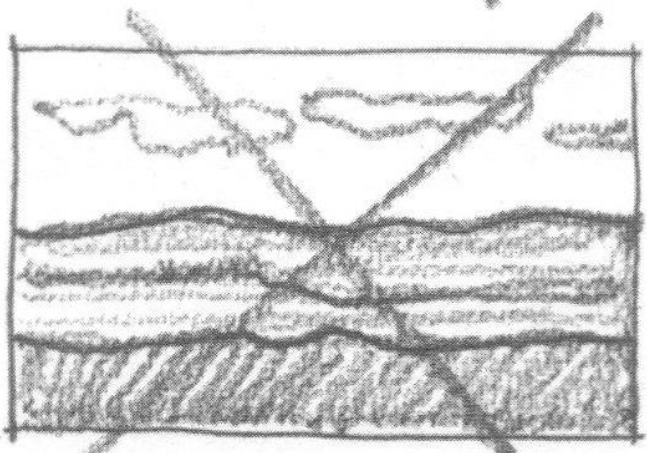
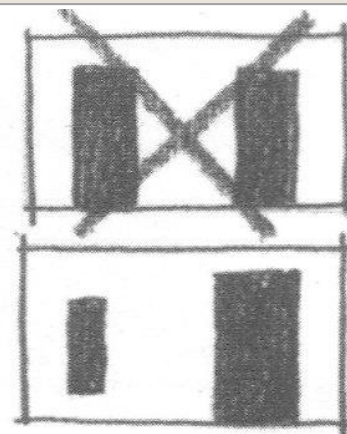
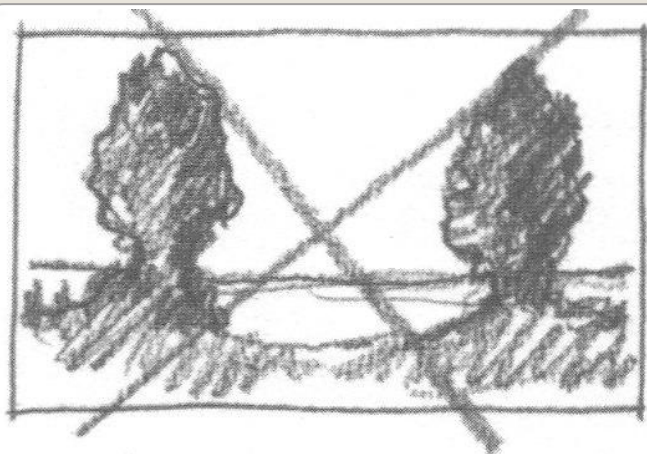


- Старайтесь не размещать основной объект прямо в центре рисунка.
- Старайтесь чтоб линия горизонта не разделяла рисунок на две равные части

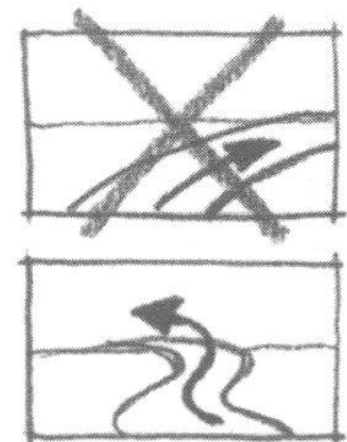
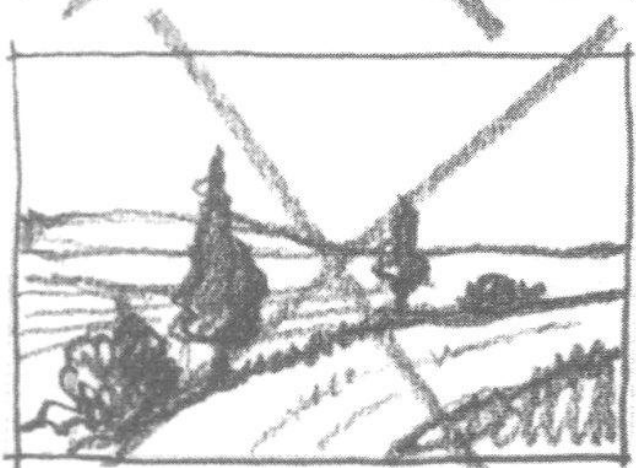
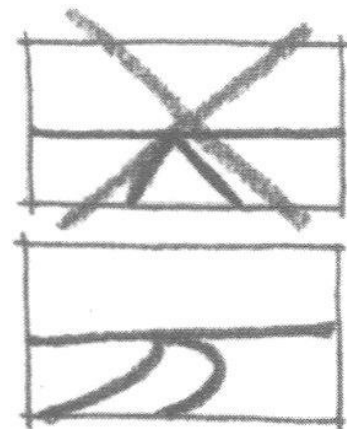
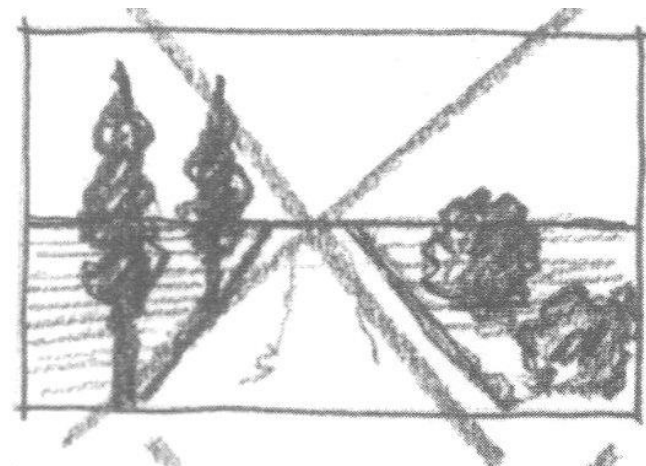


- По мере возможности не делите рисунок на две равные части контрастирующие друг с другом
- Оставьте немного свободного места вокруг предмета





- Избегайте деления картинки на две части по принципу строгой симметрии
- Разбавляйте монотонность горизонтальных линий добавлением вертикальных мотивов

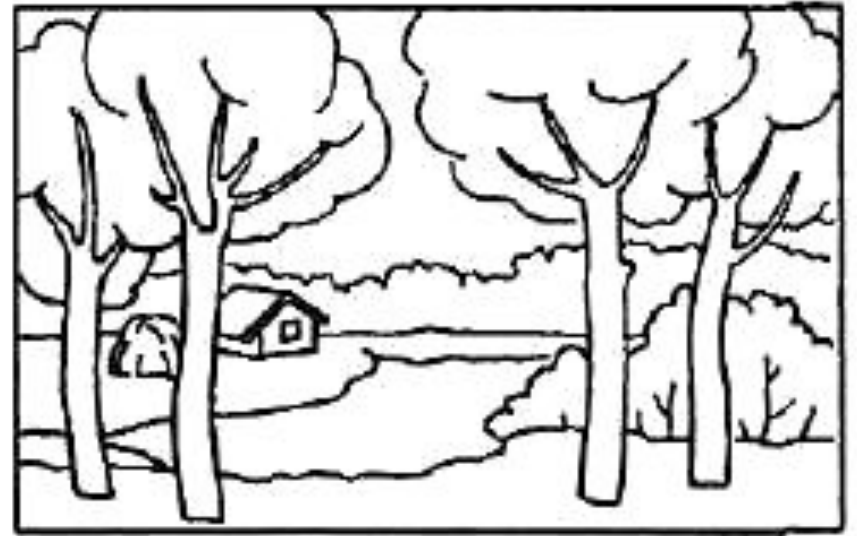


- В пейзаже избегайте схождения линий в центре рисунка
- Помните что линии должны вести взгляд наблюдателя в глубь рисунка, а не к боковым его краям.

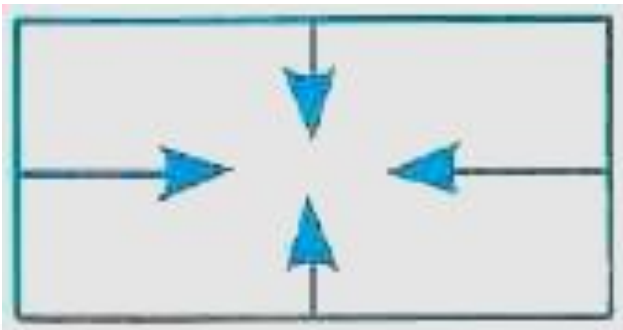
# ЗАМКНУТАЯ КОМПОЗИЦИЯ



А. РУБЛЕВ. Троица Ветхозаветная.



СХЕМА



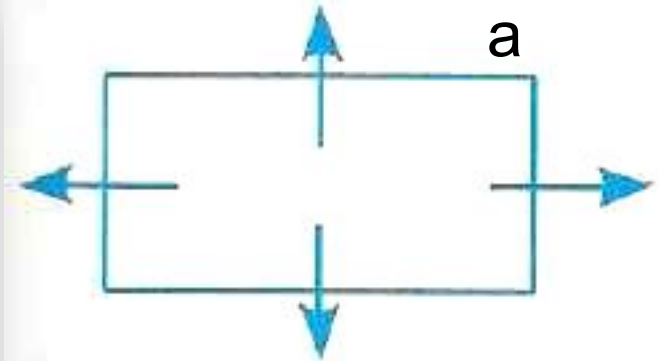


И. Шишкин. Рожь.

## ОТКРЫТАЯ КОМПОЗИЦИЯ

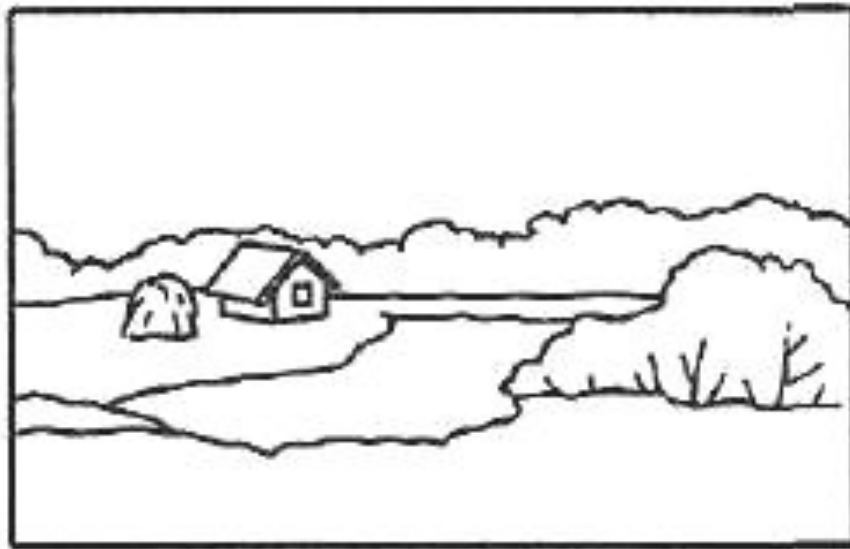
Схем

а



Если вам необходимо нарисовать панорамный пейзаж, показать большой простор, то не следует его перегораживать с боков, ограничивать какими-либо деревьями или зданиями, а лучше сделать уходящим за пределы рамы.

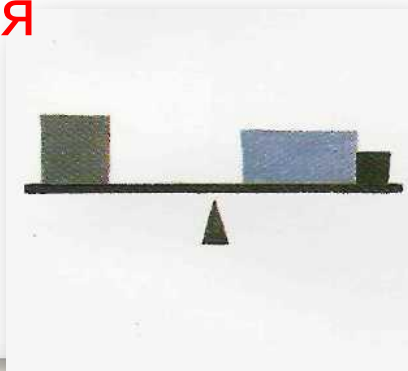
Основные направления линий из центра.



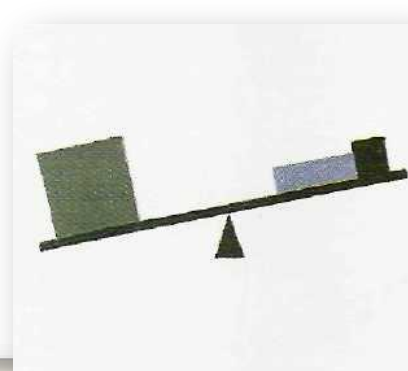
# РАВНОВЕСИЕ В КОМПОЗИЦИИ



□ Уравновешенная  
КОМПОЗИЦИЯ



□ Неуравновешенная  
КОМПОЗИЦИЯ



## Правила передачи движения:

- если на картине используются одна или несколько диагональных линий, то изображение будет казаться более динамичным
- эффект движения можно создать, если оставить свободное пространство перед движущимся объектом
- для передачи движения следует выбирать определенный его момент, который наиболее ярко отражает характер движения.



Витязь.



Ковер-самолет.  
1880



**ВИКТОР  
ВАСНЕЦОВ**

Три богатыря.  
1898

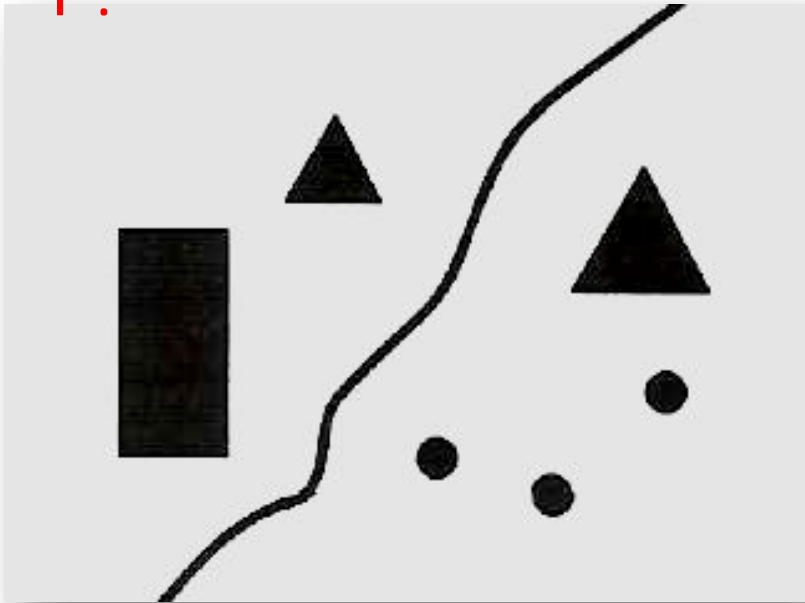
# УПРАЖНЕНИЕ

## ЗАДАНИЕ

Выполните упражнение — композицию, составленную из линий, точек и геометрических фигур, превратите в образную композицию, сохраняя найденные композиционные соотношения фигур .

## НАПРИМЕР:

Р:





# Критерии оценки

- **Последовательность работы**
- **Композиция**
- **Аккуратность**

