

Образ человека
и его характер
(женский
образ)

В жизни нас окружает множество людей, и все они разные: по характеру и внешности.

- Какого человека мы называем красивым? (С красивыми чертами лица, красивыми глазами, маленьким носом, длинными ресницами.)

- Какого человека мы называем прекрасным? (Человека с доброй душой, честного, отзывчивого, готового подставить плечо в трудную минуту.)

- Давайте обратимся к жизненному опыту и литературе. Подумайте, может ли человек быть красивым, но, злым, гордым? Приведите примеры.



Снежная королева



Молодая царица из сказки А.С.Пушкина

В русских народных сказках, в сказках народов мира вы встречаетесь с разными персонажами. Давайте поговорим о них: какие они и как мы к ним относимся. Назовите кого-нибудь и попробуйте дать характеристику одного из женских персонажей, н/р, из сказок: А.С.Пушкина «Сказка о мёртвой царевне и семи богатырях», «Сказка о рыбаке и рыбке».

Положительные образы:
прекрасные, нежные, добрые,
кроткие, стройные, изящные.

Отрицательные: безобразные,
злые, коварные, завистливые,
ленивые.

Но царевна молодая,
Тихомолком расцветая,
Между тем росла, росла,
Поднялась и расцвела.
Белолица, черноброва,
Нраву кроткого такого...

Царевна. А.С.Пушкин «Сказка о мёртвой
царевне и семи богатырях»

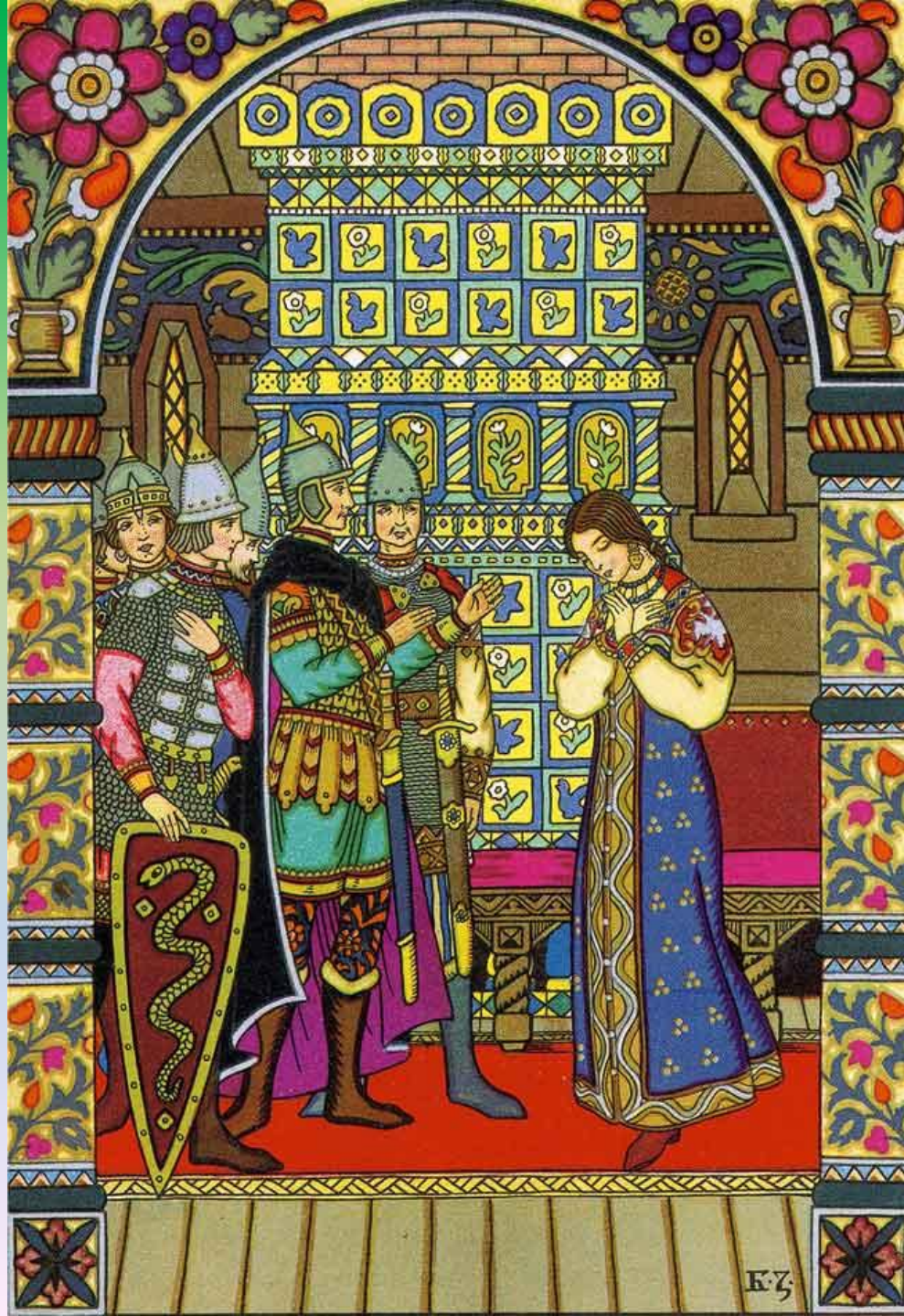


Добрая









...Правду молвить, молодица
и впрямь была царица:
Высока, стройна, бела,
И умом и всем взяла;
Но зато горда, ломлива,
Своенравна и ревнива.

Царица. А.С.Пушкин «Сказка о мёртвой
царевне и семи богатырях»



Злая















За морем царевна есть,
Что не можно глаз отвести;
Днем свет божий затмевает,
Ночью землю освещает,
Месяц под косою блестит,
А во лбу звезда горит.
А сама-то величава,
Выплывает, будто пава;
А как речь-то говорит,
Словно реченька журчит.
Молвить можно справедливо,
Это диво, так уж диво“.

Царевна-Лебедь. А.С.Пушкин
«Сказка о царе Салтане...»













Ткачиха, повариха, баба Бабариха. А.С.Пушкин
«Сказка о царе Салтане...»









- Сколько людей живет среди нас, внешне очень красивых, но злых и черствых.

Много внешне страшненьких, но очень добрых и отзывчивых. Наблюдая за теми и другими, художники, поэты и музыканты создают живые образы.

- А можно ли выразить образ доброго или злого персонажа цветом? Каким и почему?

Вспомните **тёплые**, **холодные** цвета.

Перед вами две сказочные героини. Но вот беда: их лиц не видно. Как понять, где добрая, а где злая героиня?



Давайте посмотрим, правильно ли мы отгадали.



Злую героиню художник старается сделать уродливее, черты лица дополняет крупным, кривым носом, морщинами, большими ушами, растрёпанными волосами, нелепым головным убором.

- Но посмотрите, какое настроение этих волшебниц? Добрая – грустная. Злая – веселая. Как вы считаете почему?

- Что нам помогло угадать грусть и радость?

- Попробуйте представить свой сказочный персонаж и дайте ему имя. Надо сделать крупное изображение женских портретов сказочных персонажей, контрастных по характеру, выразительных, добрых или злых (по вашему выбору).











