


A close-up photograph of a glass hourglass with golden sand falling from the top bulb to the bottom bulb. The sand is in motion, creating a blurred trail as it falls. The background is a soft, out-of-focus golden color.

**7 класс**

**МИРОВАЯ  
ХУДОЖЕСТВЕННАЯ  
КУЛЬТУРА**



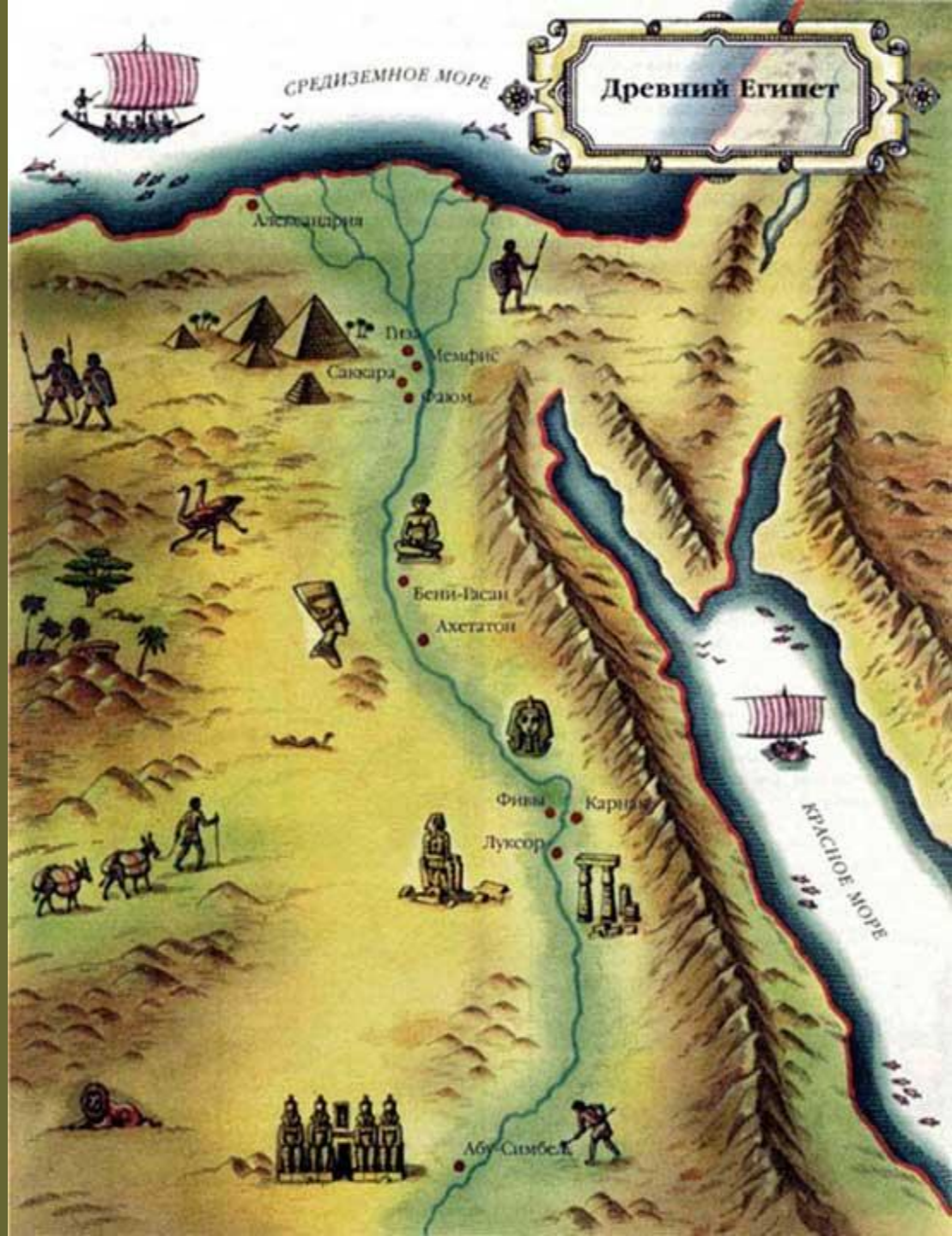
# Культура древнейших цивилизаций



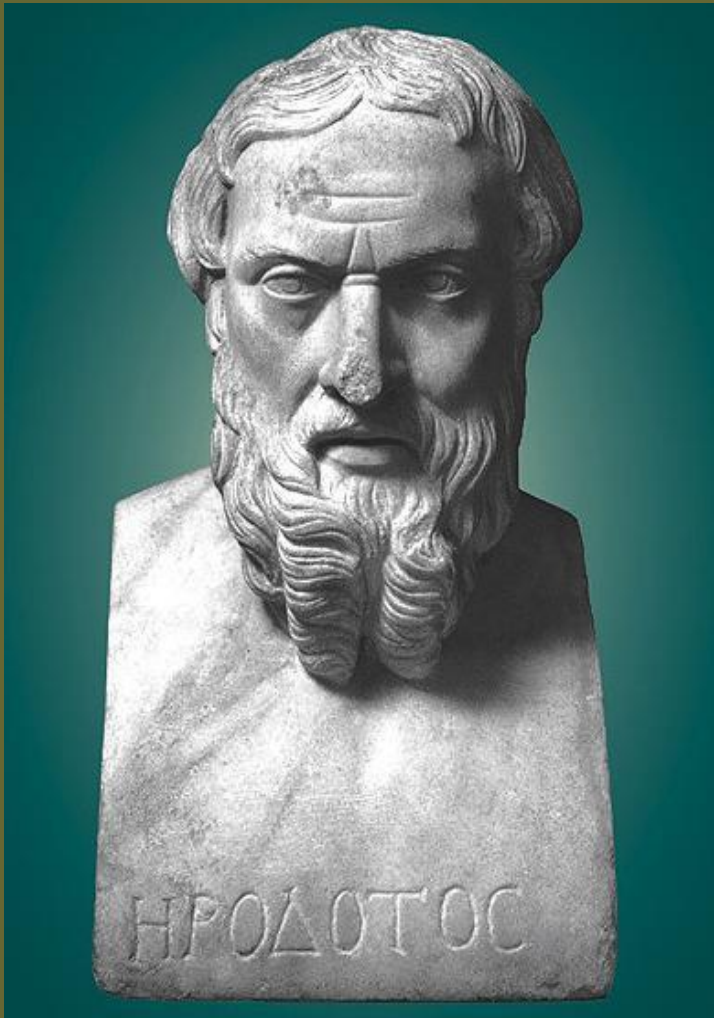
# Загадки Древнего Египта

Длина Нила -  
6 671 км.

Ширина долины  
- от 3 до 22 км,  
протяжённость -  
900 км.



# Древний Египет



Впервые Египет  
упоминает отец истории  
Геродот  
(V век до Р.Х.)

Египет (греч. **Aegyptos**) –  
«загадка», «тайна».

Сами египтяне  
называют свою страну  
Кемет – «чёрная земля».



*Jean-François  
Champollion*

(23.12.1790 — 4.03.1832) —  
великий французский  
историк-ориенталист  
и лингвист,  
признанный основатель  
**ЕГИПТОЛОГИИ.**

Был членом  
Французского  
Географического  
общества.

**Жан-Франсуа  
Шампольон**

# Три периода истории Древнего Египта:

Древнее царство;

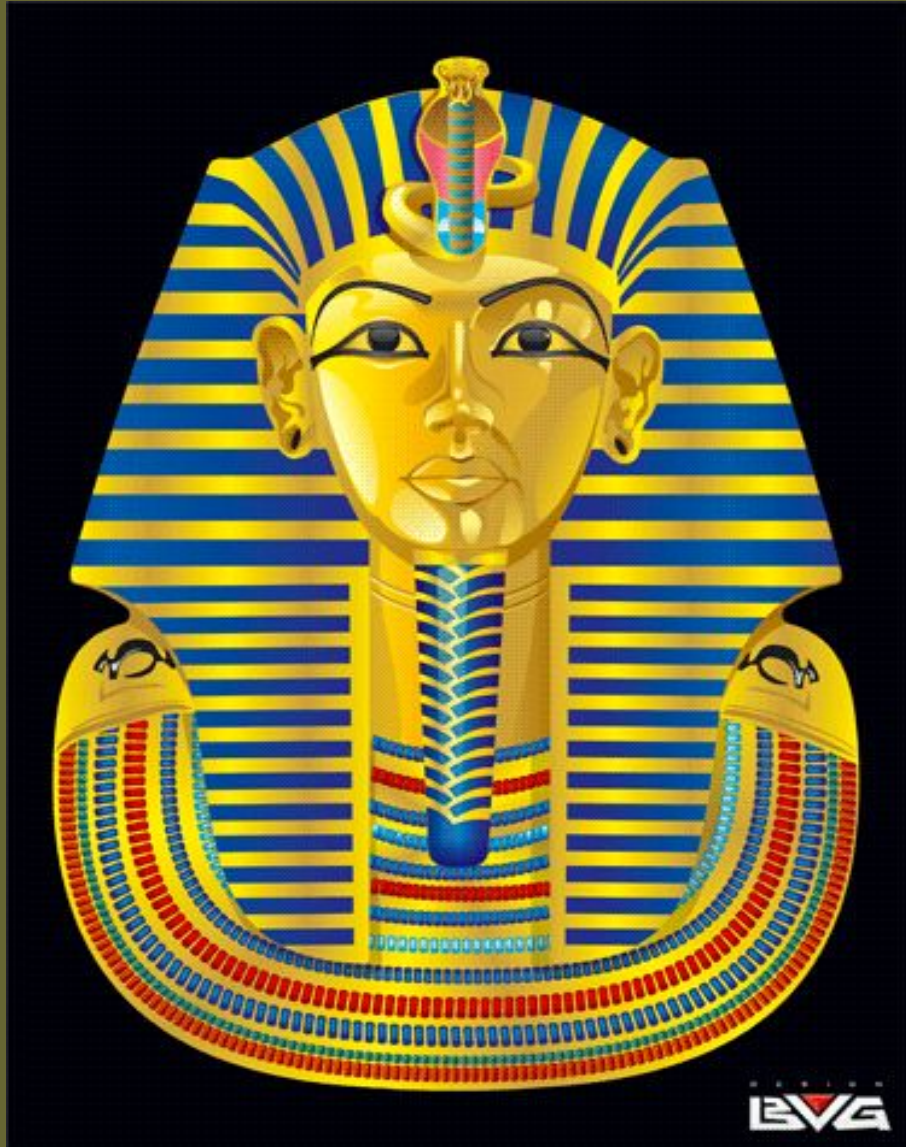
Среднее царство;

Новое царство.

31 династия  
фараонов



# Фараон - сын Солнца.



**Клафт**

полосатый платок.

**Урей**

изображение  
священной кобры,  
хранительницы  
царской власти на  
земле и на небе.



# Египет - дар Нила.



Каждый город Древнего Египта разделён на две части:  
на востоке,  
там откуда приходит бог Ра  
- город живых;  
на западе,  
там, где Ра спускается в царство мёртвых,  
откуда наступает безжалостная пустыня  
- город мёртвых.

# Столица Древнего Египта – столбчатые Фивы.



# Заупокойный культ.

Древние египтяне  
верили,

что жизнь после смерти  
продолжается,  
если тело остается  
нетленным.





Пирамида фараона Джосера Саккара -  
мать египетских пирамид.  
(XXVII век до Р.Х.)



# Пирамида Хеопса.



Пирамида Хуфу  
представляет собой  
равнобедренный  
треугольник.

Высота - 147 м;

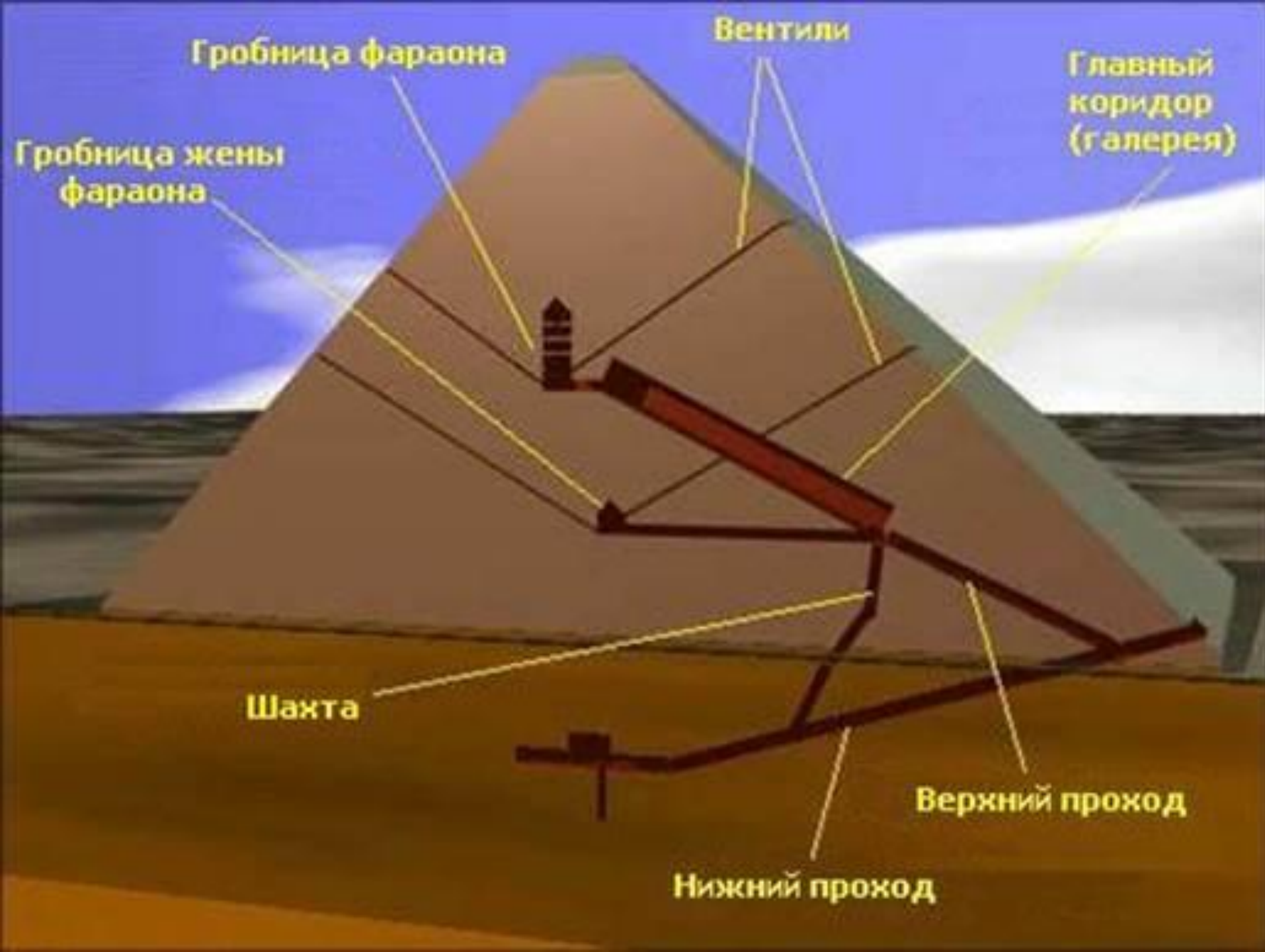
Сторона основания -  
233 м.

Вес блока

от 2,5 до 30 тонн.

Зазоры не превышают  
полмиллиметра.











Всё боится времени,  
а время боится пирамид.





# Большой Сфинкс.

The image shows the Great Sphinx of Giza in Egypt. The sphinx is a massive limestone statue with a human face and a lion's body, positioned on the right side of the frame. In the background, a large group of tourists is gathered on a sandy area, and there are some ruins and hills in the distance under a clear sky. The text is overlaid on the image in green and black colors.

Арабы называли  
Большого Сфинкса  
Отцом Ужаса.



Длина - 73 м;  
Высота - 20 м.





Сфинкс, Сфинга  
Σφίγξ,  
Σφιγγός,  
с древнегреческого  
«душительница»,

мифическое чудовище,  
существо с головой  
женщины, лапами и телом  
льва и крыльями орла.





Сфинксы Санкт - Петербурга





Эти сфинксы были обнаружены при раскопках Фив, куплены русским правительством и доставлены в Санкт-Петербург весной 1832 года. Им 3500 лет.



Красная корона  
правителя  
Нижнего  
Египта



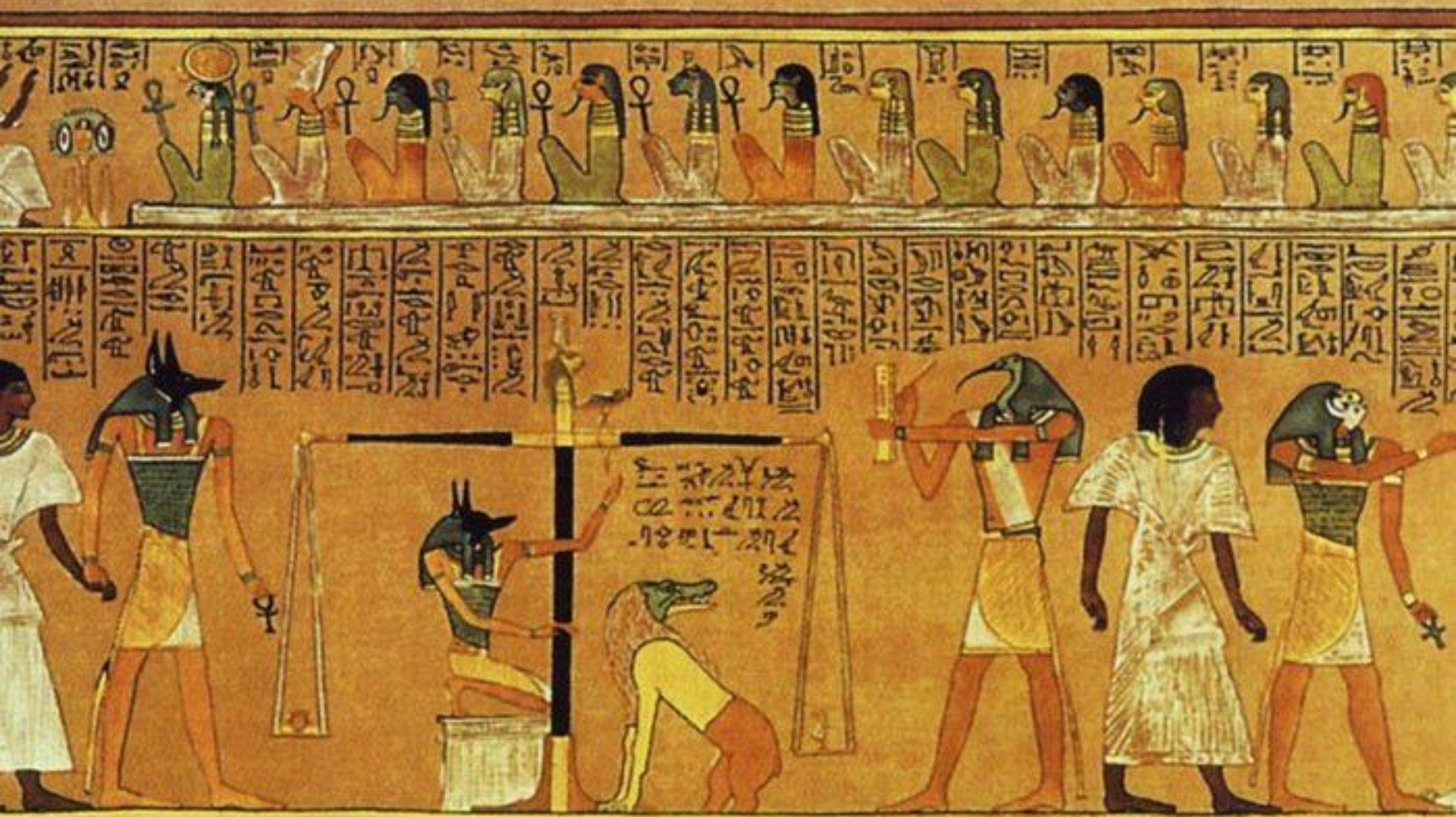
Белая корона  
правителя  
Верхнего  
Египта



Объединённая  
корона

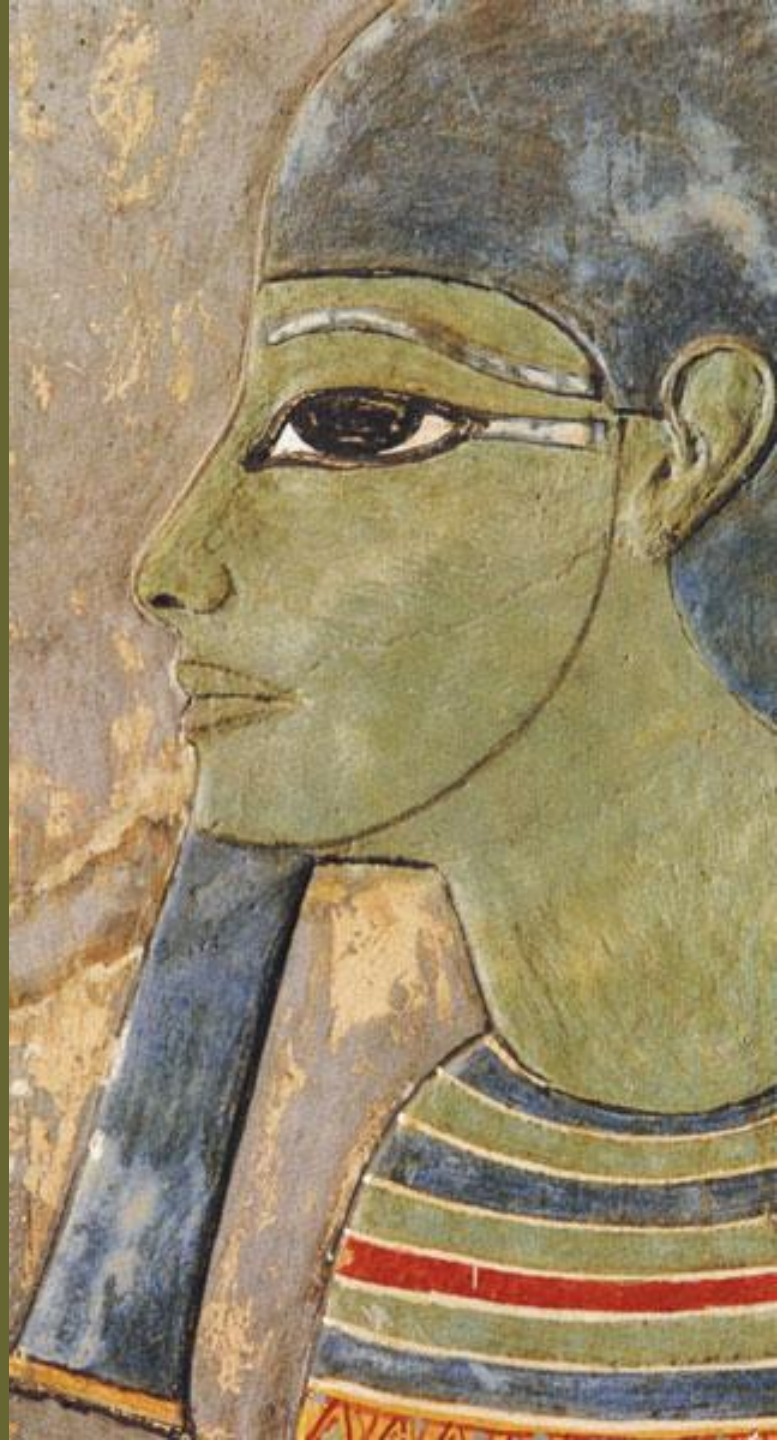
Объединение Египта – 3000 г до Р.Х.

# Боги Древнего Египта.





Π  
Τ  
Α  
Χ





Ра – бог солнца, воплощается в образе сокола (иногда в образе огромного кота), изображается человеком с головой сокола, увенчанной солнечным диском.

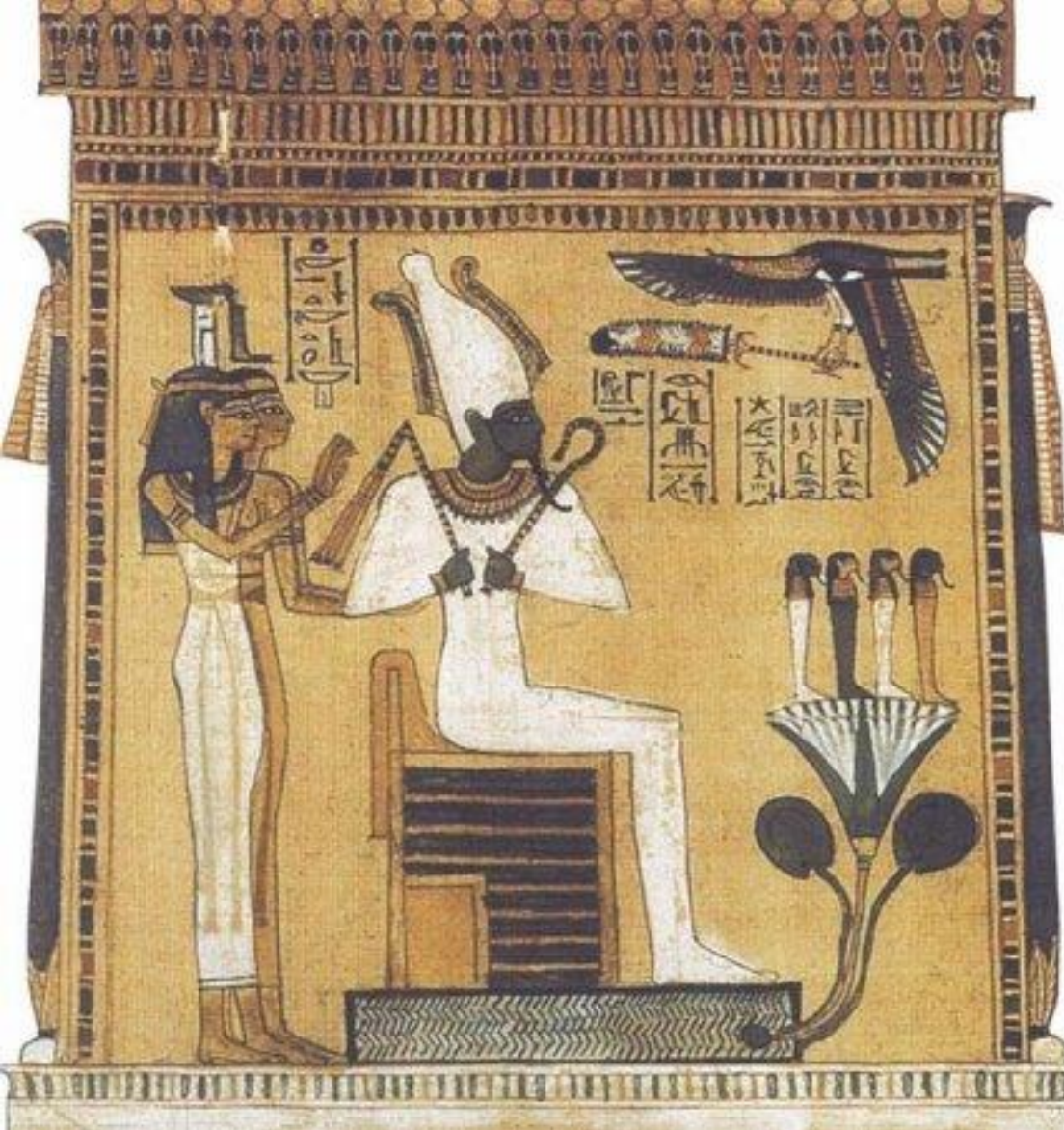


Позднее отождествлён с богом Фив Амоном.


Также может упоминаться как Амон-Ра, Атон.



Боги Птах и Ра.



Осирис - царь загробного мира.



Исида – богиня плодородия,  
воды и ветра, мореплавания.  
Символ женственности и верности.  
Олицетворяла небо.





Исида



Гор



# Сет

Бог «чужих стран»,  
пустыни.

Убийца Осириса.

Его священное  
животное -

свинья -

«отвращение  
для богов».



Тот – бог мудрости, счёта и письма.



# Маат



Богиня истины и порядка.  
Символ Маат - страусовое  
перо.

# Анубис



Покровитель умерших, изображался в образе шакала чёрного цвета или дикой собаки Саб или в виде человека с головой шакала или собаки. Считал сердца умерших.



Анубис в  
древности и  
сегодня.

# Ритуал психостасии

в переводе с греческого  
«психе» - «душа»,  
«статис» - «неподвижный».





# Баст —

в Древнем Египте богиня радости, веселья и любви, женской красоты, плодородия и домашнего очага, которая изображалась в виде кошки или женщины с головой кошки.

Отец её - Ра-Солнце; мать - Хатор-Луна.



Баст



Анубис

© 2004



Архитектурный  
комплекс  
в Карнаке  
и Луксоре.



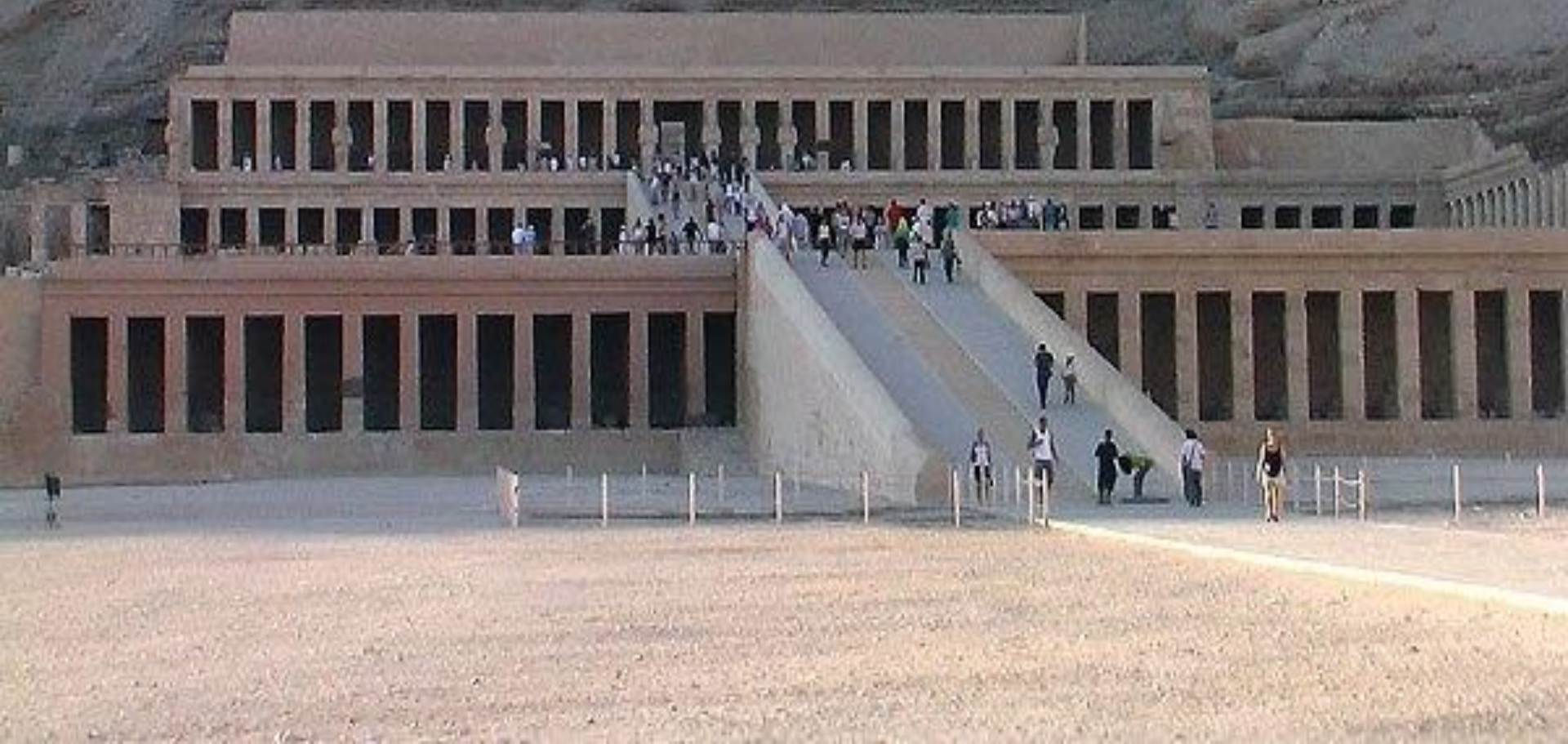


fotoart.org.ua

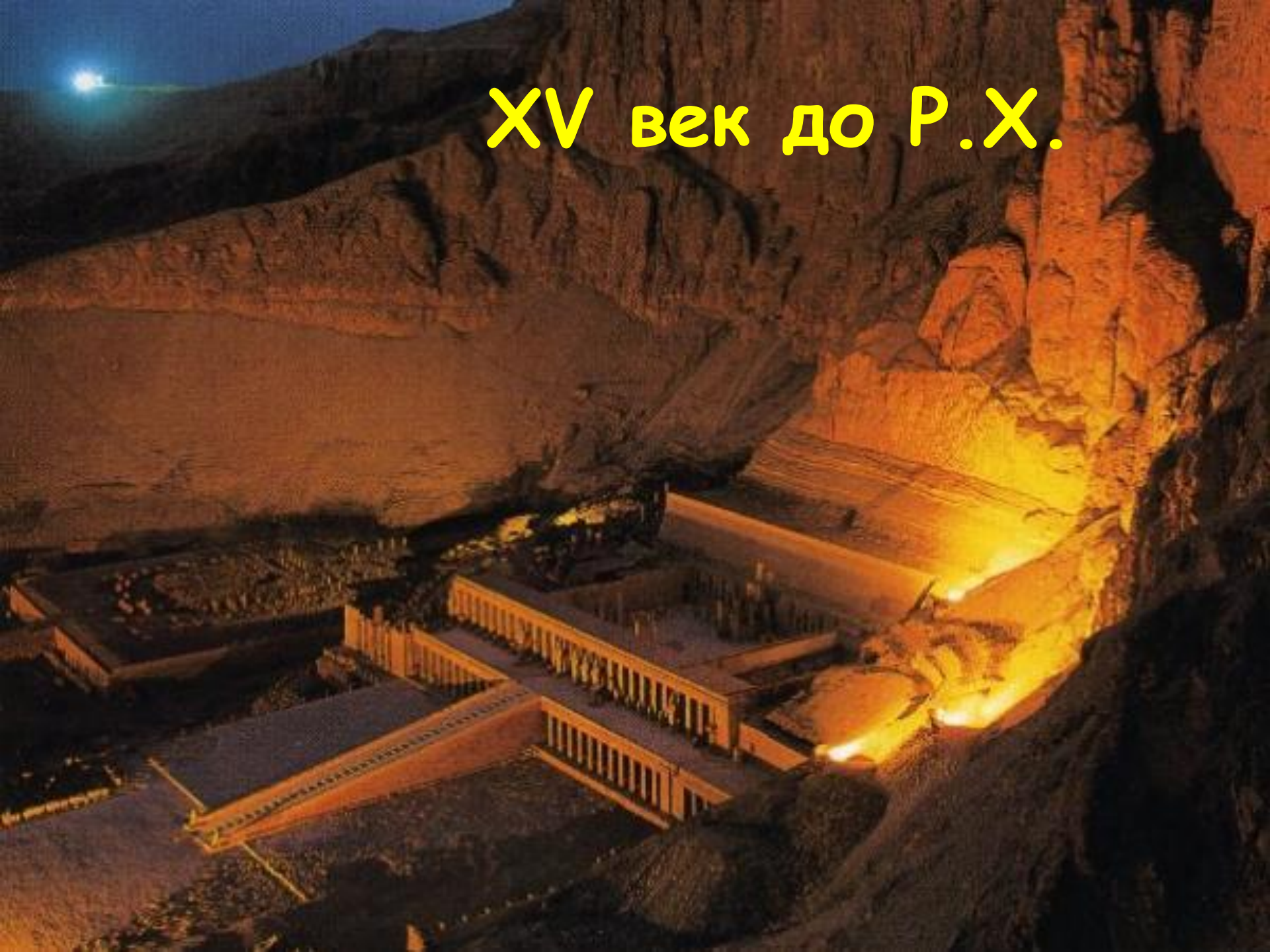
Койланоглиф -  
углублённый или  
обратный рельеф.

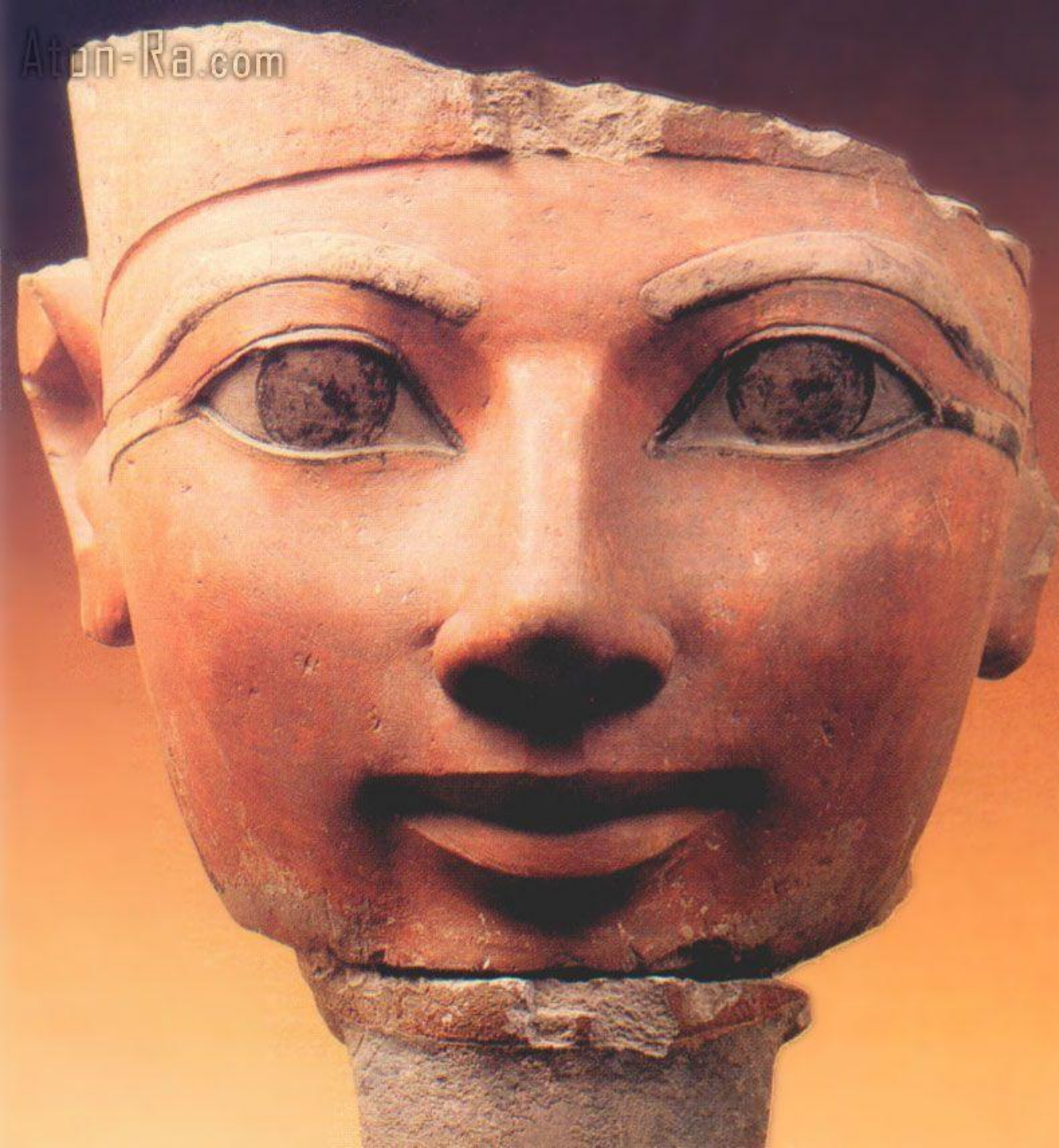


# Храм царицы Хатшепсут в долине царей.



XV век до Р.Х.





# Хатшепсут

фрагмент статуи

ок. 1490 - 1470  
гг до Р.Х.

Каир,  
Египетский  
музей



Царица  
Хатшепсут

статуя

# Сокровища гробницы Тутанхамона.





Саркофаг  
Тутанхамона  
из чистого золота  
110 кг.



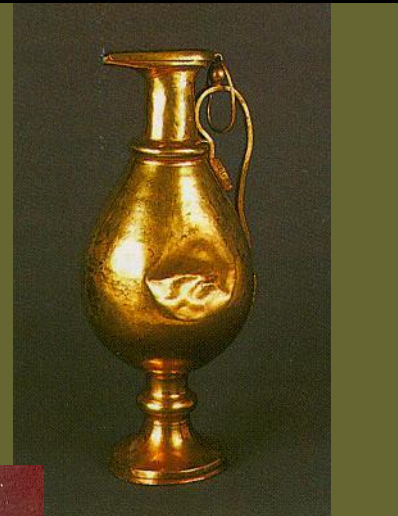
# Египетский музей.

Основан в 1858 г.  
Более 100 залов.





Сокровища  
гробницы  
фараона  
Тутанхамона  
занимают в  
Египетском  
музее  
8 залов  
экспозиции.



# Скарабеи







В 332 г.  
до Р.Х.

Египет был завоёван Александром Македонским.

