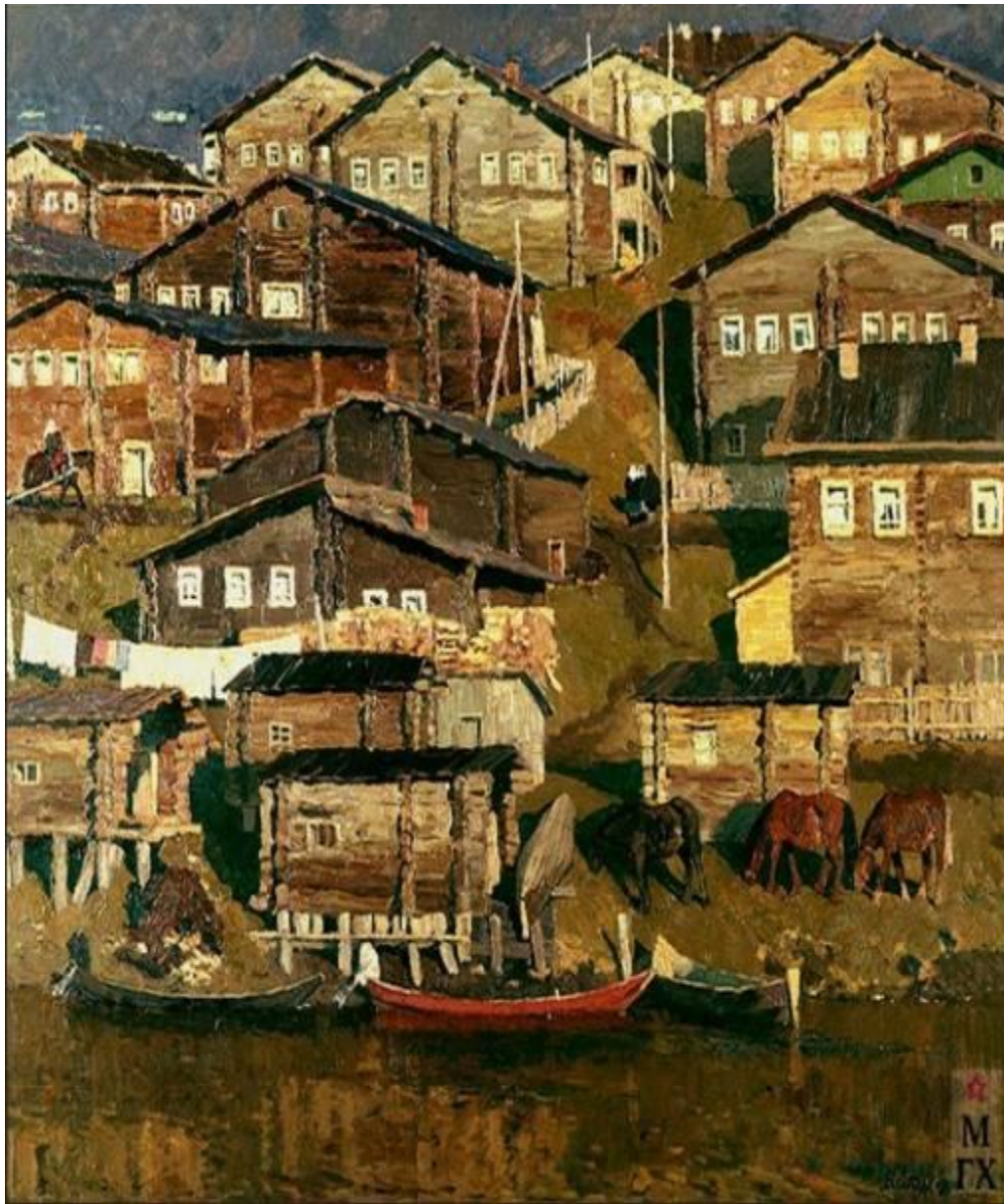


Деревня-деревянный мир.





Деревня- «дерево»

Избы рубили из
дерева отсюда и
слово «деревня».



Деревня- это не только жилые избы. Это целый деревянный мир построек разного назначения: колодцы, ворота - въезд во двор, амбары, сараи, гумно, баньки у самой воды .

р
а
г
€
г
и
я
к
а
з
л
и
ч
н
ь
х
в
е
щ
ц



АМБАР – помещение для хранения зерна и припасов

САРАЙ - помещение для хранения различных вещей.



И
И

**Деревенские избы
в старину ставились
не по порядку,
а, как говорили
на «радостном месте»,
чтобы хозяину было
удобно
и чтобы соседу
не мешать.
Со временем стали их
выстраивать фасадом,
то есть лицом,
к дороге,
и получилась «улица»,
а из улиц – деревня.
Деревни строились
вдоль рек.**

В центре - на лучшем и
видном месте ставили
церковь.

Сюда люди приходили со
своими надеждами, несли
своё горе и радости.

Древние церкви немногим
отличались от избы. У них
только на крыше,
на тонкой шейке –
главка, как бы
повязанная
в косынку.





От образа скромной крестьянской церкви мастера постепенно перешли к шатровому зодчеству.

Праздничная устремлённость преодолела будничность, и родилась церковь-царевна.

Шаг за шагом шло развитие архитектурных форм от простого к сложному. Это особенно видно в образе знаменитого Преображенского собора с острова Кижы в Карелии

Шатровый храм

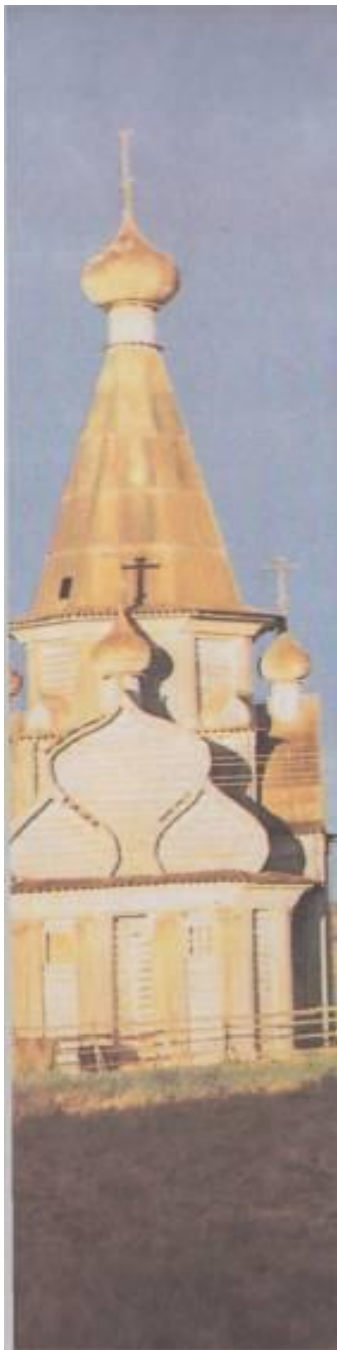
Это четырёхугольный сруб — «четверик», на котором стоит «восьмерик» — восьмигранное основание шатра.

Внизу такое здание часто бывало окружено гостеприимным крыльцом-гульбищем.

Как хор устремляются в верх купола-луковки.

Главки словно объединены могучей силой, но мягкой, доброй—женственной.

Вот и кокошники появились как украшения у соборов.





В Древней Руси считалось, что деревня без мельницы, самая бедная.



Задание

**Создайте коллективное панно
«Образ русской деревни»**

Источники:

Л.А. Неменская.
Изобразительное искусство. Каждый народ — художник. Учеб. для 4 кл нач. школы. / Под редакцией Б.М. Неменского, М. Просвещ. 2010

<http://findmapplaces.com>



Саранск 2010г.