

ЖОСТОВО





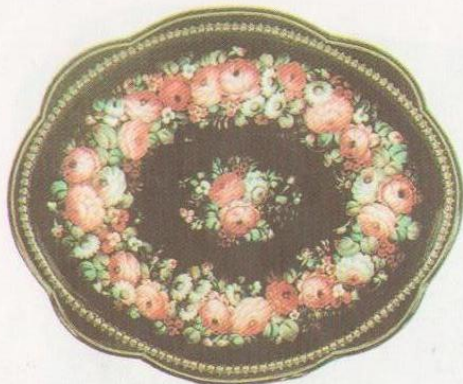
Роспись металлических подносов появилась в России в конце 18 в. среди широких раздолий Русской равнины, в очень живописном месте Жостово.

Знаменито оно тем, что никто лучше местных умельцев не может рисовать цветы на железных подносах.

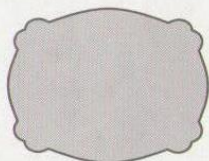
В Жостовском искусстве преобладает изображение букетов цветов. Очень популярным является так же изображение фруктов.



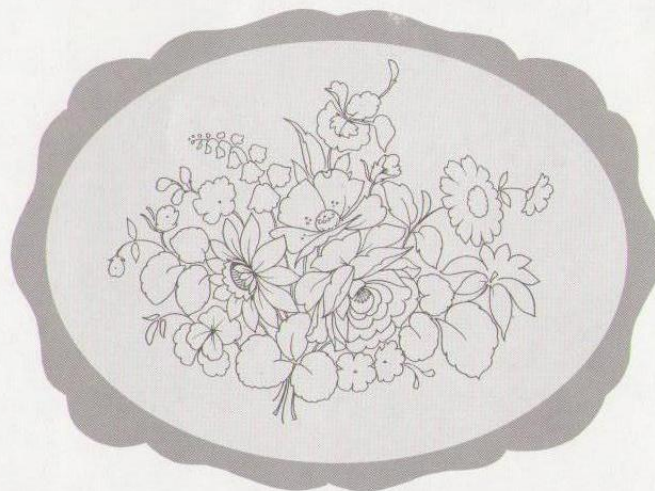
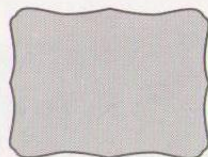
ФОРМЫ ПОЛНОСОВ И КОМПОЗИЦИОННЫЕ СХЕМЫ



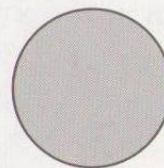
▲ Венок



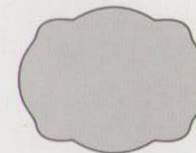
▲ Роспись с углов



▲ Букет



▲ Букет в раскидку



▲ Полувенчик

ЭТАПЫ РОСПИСИ ЖОСТОВСКИХ ПОДНОСОВ

- **Грунтовка**
- **Замалевок**
- **Тенежка**
- **Прокладка**
- **Бликовка**
- **Чертежка**
- **Привязка**
- **Уборка**



ЭТАПЫ РОСПИСИ ЖОСТОВСКИХ ПОДНОСОВ

грунтовка



замалёвок



тенёжка



прокладка



бликовка



чертёжка



привязка



уборка





Спасибо

за

внимание!