

# Выразительное средство КОМПОЗИЦИИ -ЛИНИЯ



*Презентацию подготовила  
преподаватель  
художественного  
отделения МБУДО  
Новоспасская ДШИ  
Бадигина Т.Г.*



Когда юные художники берутся создавать свои первые произведения они для этого используют художественные выразительные средства композиции

ЛИНИЮ,  
ПЯТНО,  
ТОЧКУ





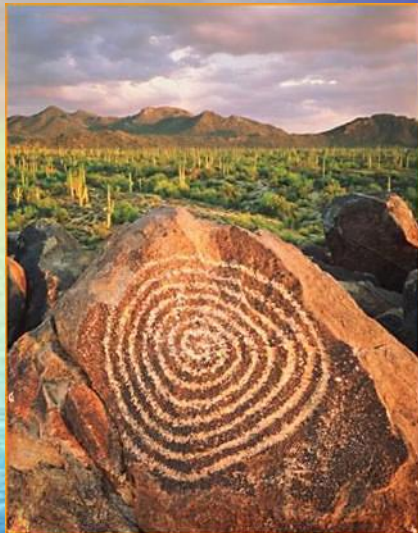




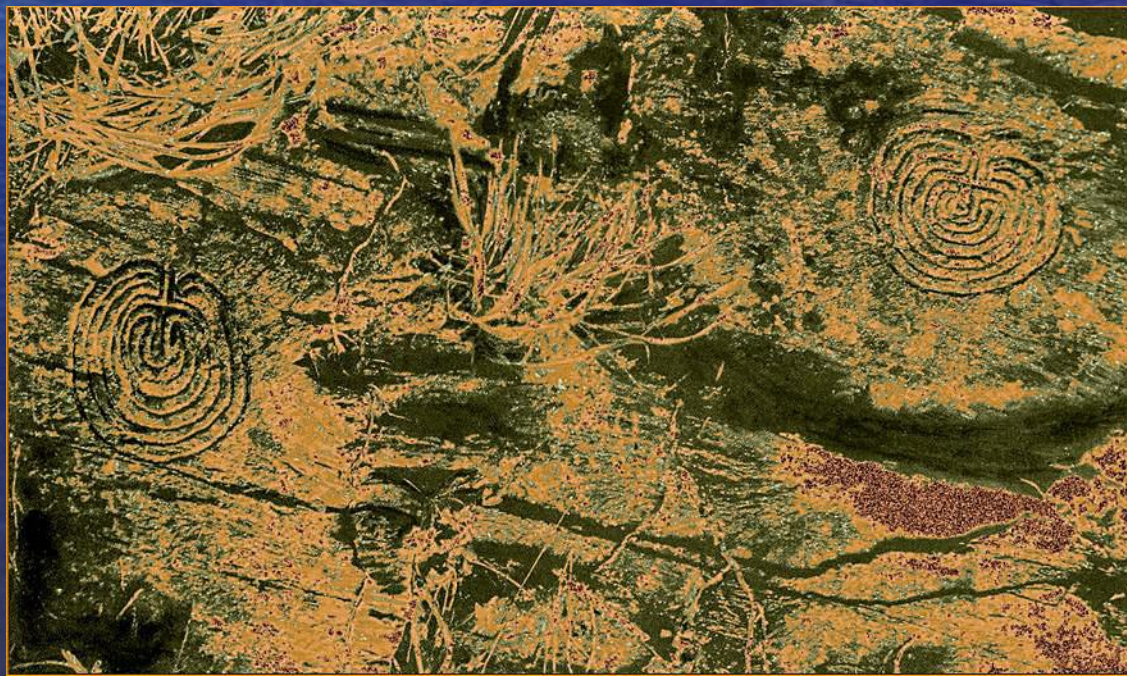
У нас сегодня разговор о линии. Казалось, что можно о ней сказать?  
А ведь многое!!!



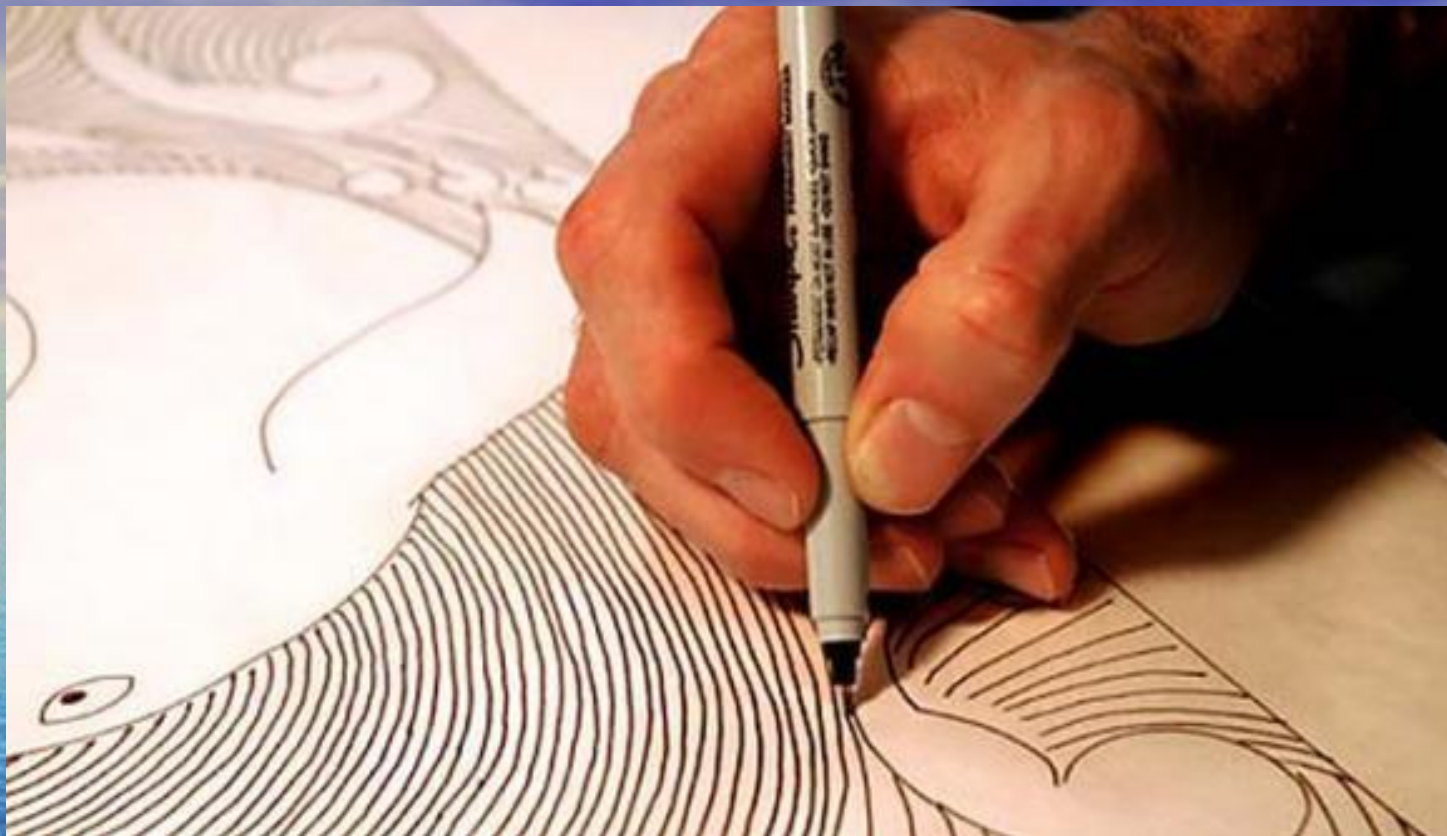
Первобытные люди первые свои рисунки выполняли с помощью линий.



Они рисовали спирали, солнечные знаки, Лабиринты.

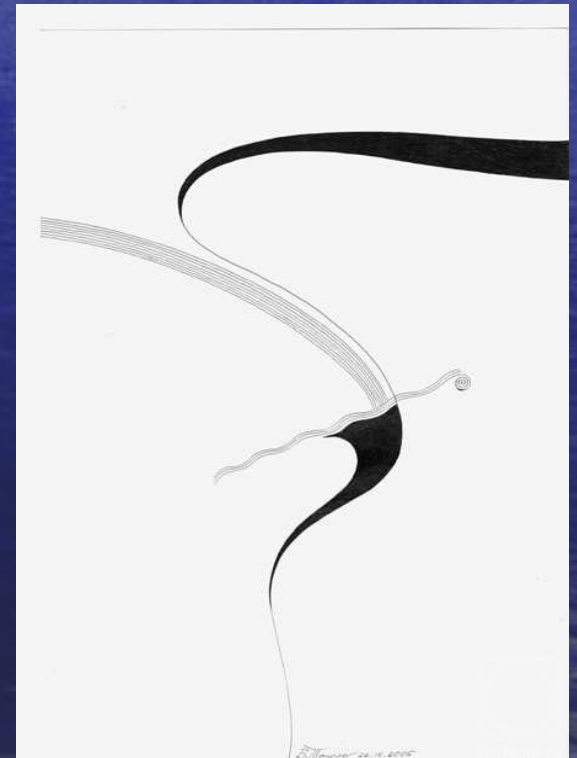
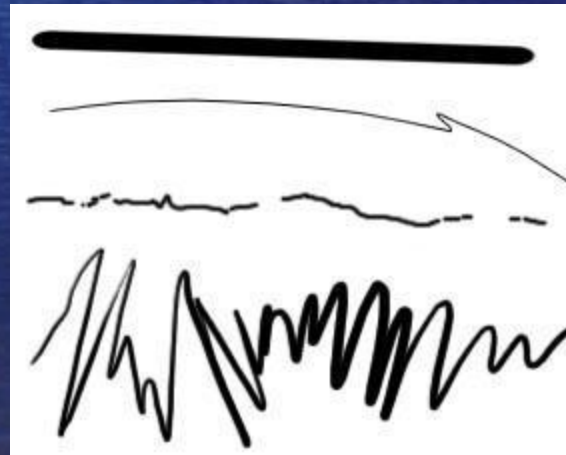
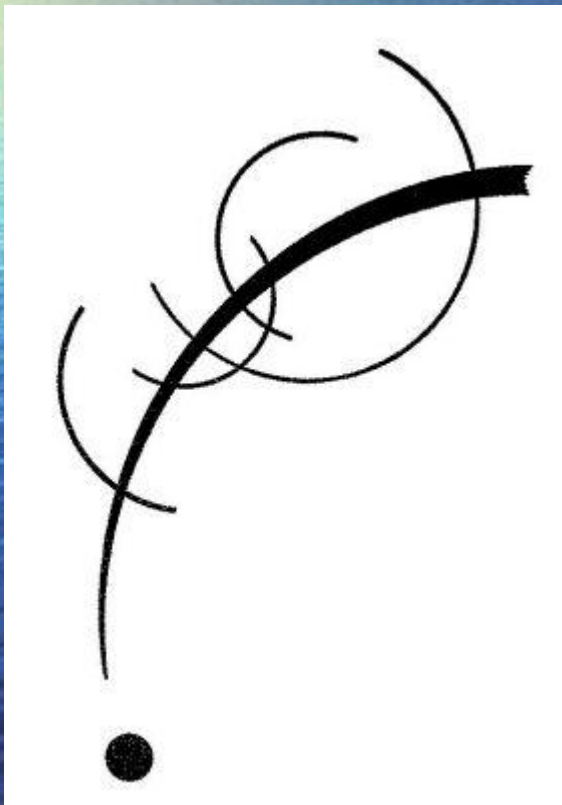


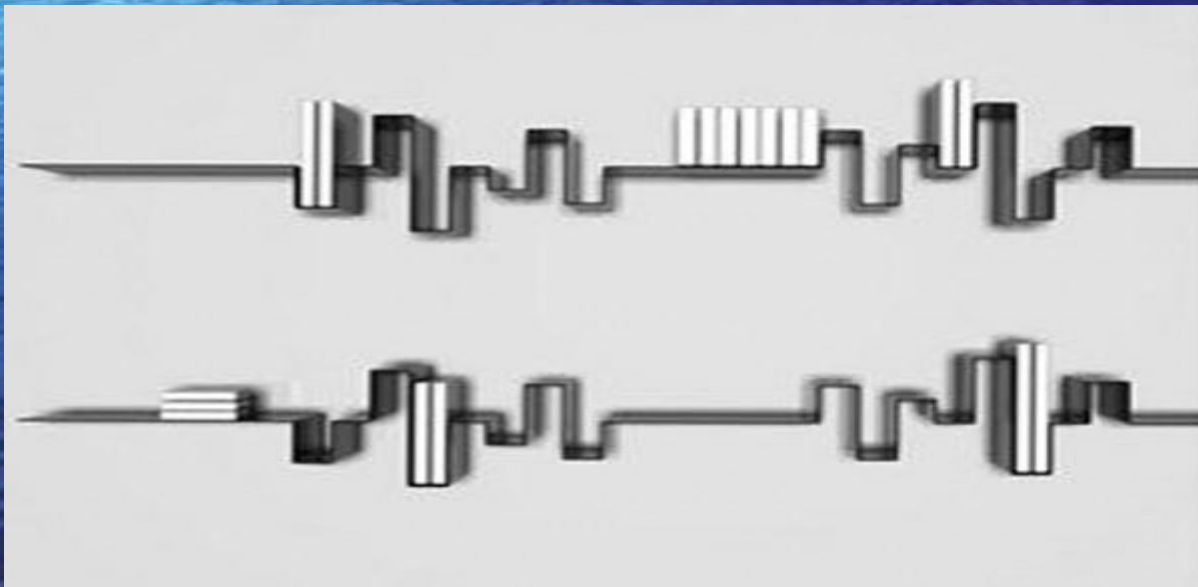




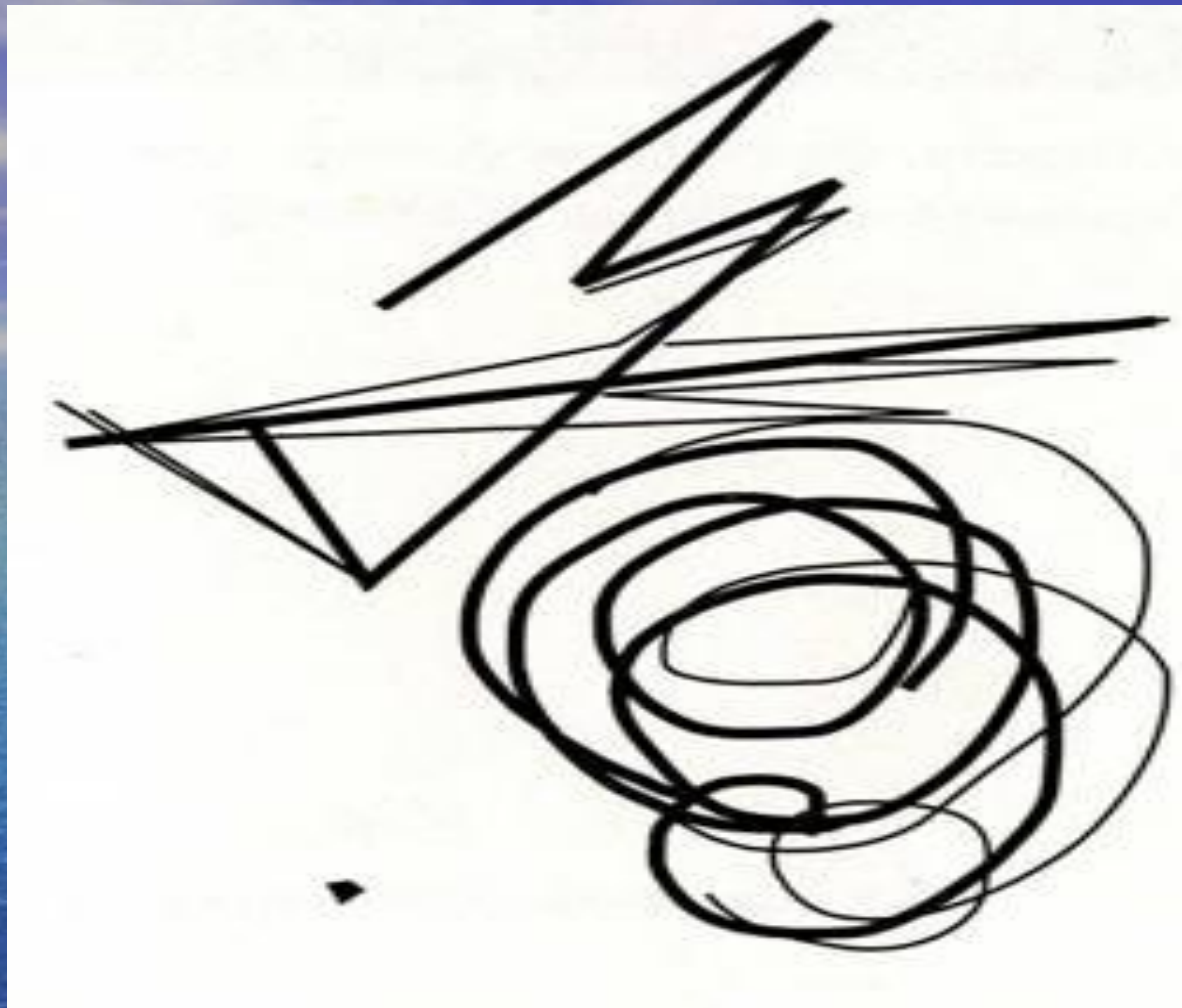
Художники во все времена использовали линию в своём творчестве. Начиная с эскизов и заканчивая сложнейшими графическими произведениями.

**Линия** запечатлевает неуловимое движение души, настроение художника. Она бывает тонкой, изысканной, динамичной, колючей, злой ...

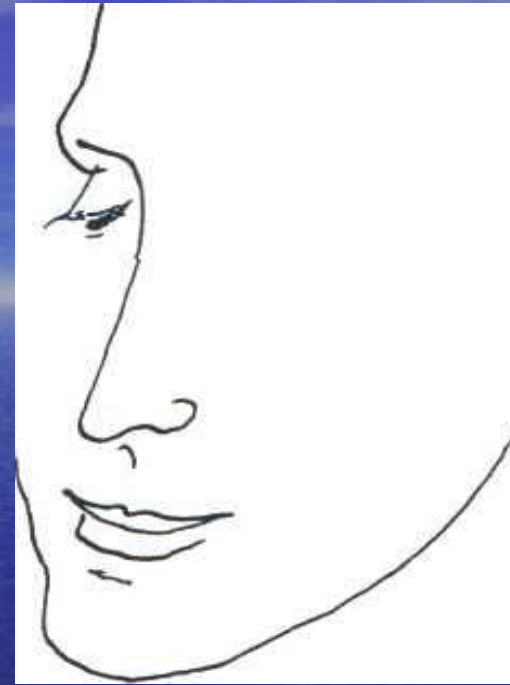








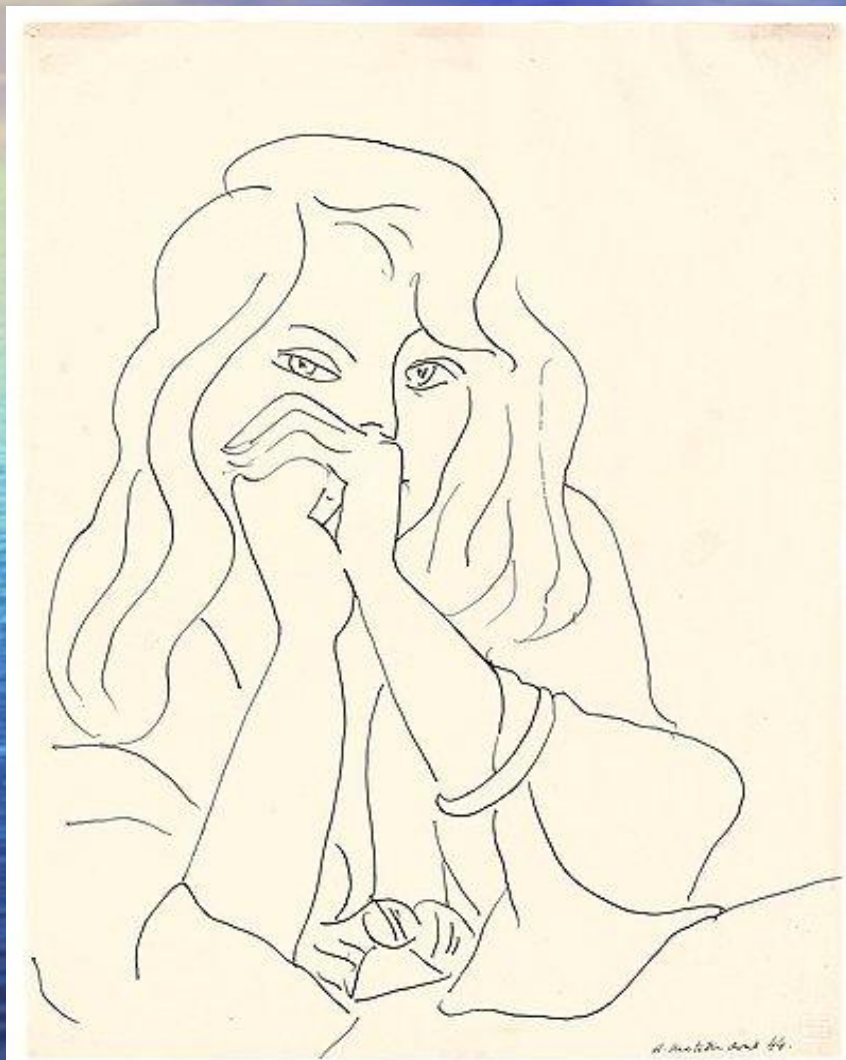
Линиям также свойственно выражение образа.  
В линии всегда заложено больше движения,  
нежели в пятне.



А.Матисс. Абрис лица

- Мастерски используя лишь линию можно достичь образной выразительности





«женными волосами»

«Я не могу  
ничего  
прибавить к  
этой линии, ни  
отнять от неё».

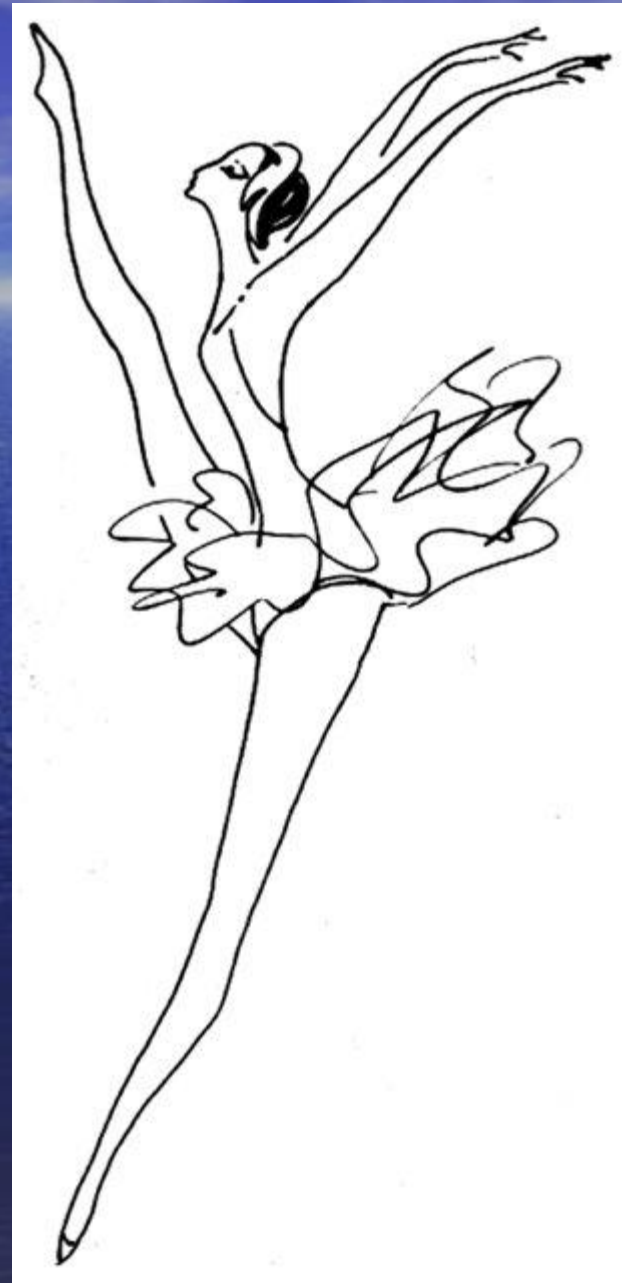
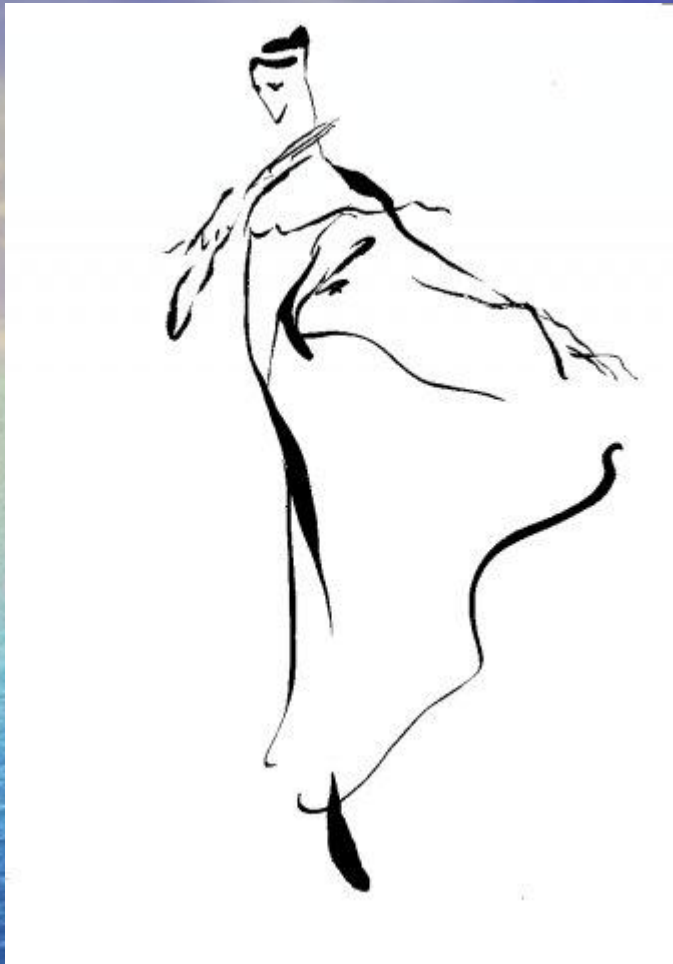




чтобы-помнить.com



Графика Нади Рушевой







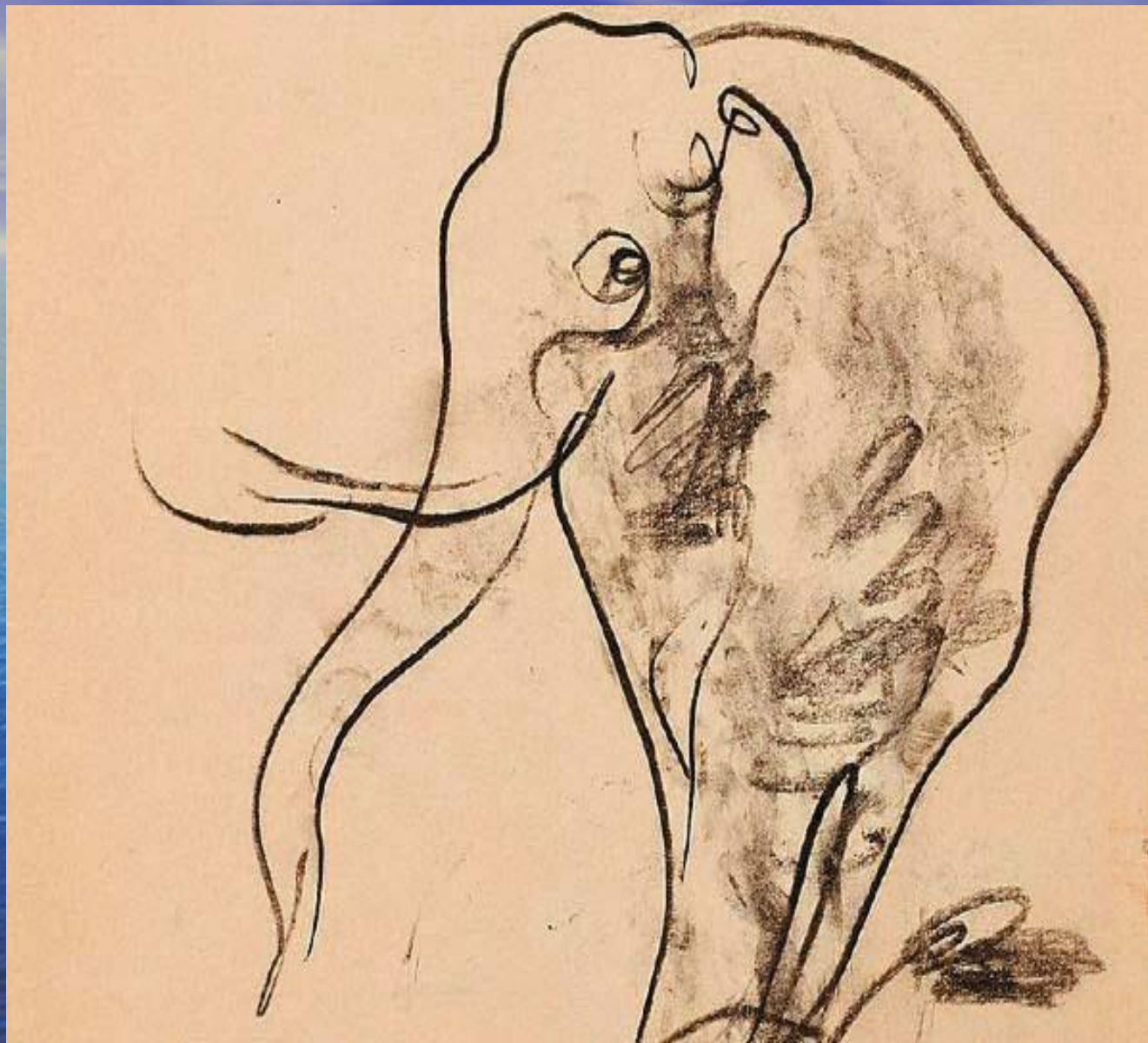
Анатолий Зверев





С.Красаускас «Юность»







E. Munnusoka



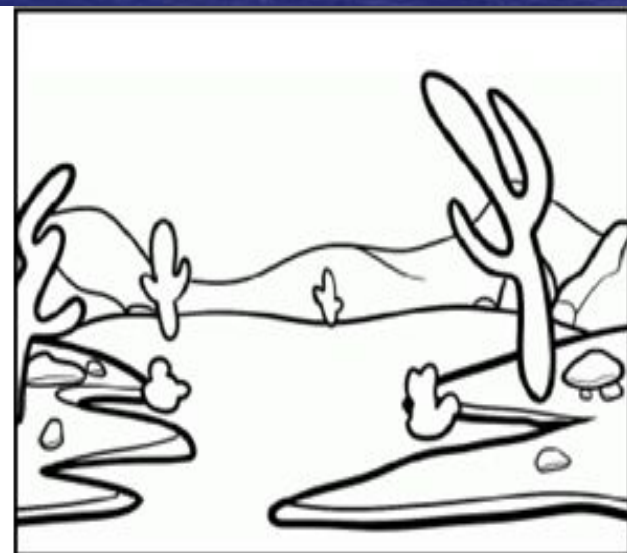
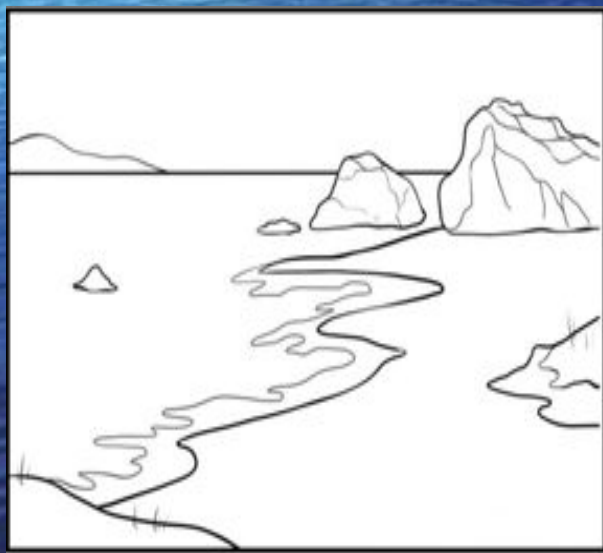
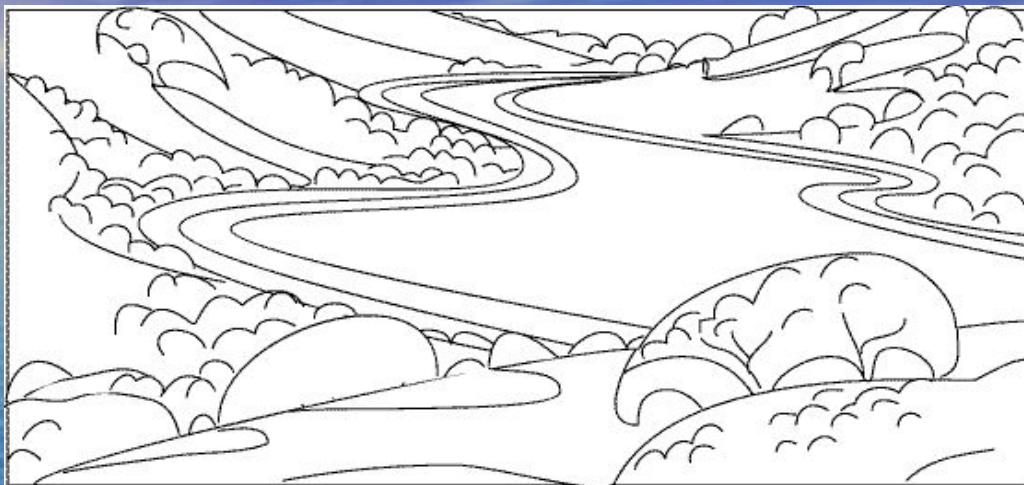






**Задание:** Создайте композицию пейзажа на основе линий.

Лист А-4 перо, кисть, тушь, фломастеры



**Задание:** Изобразите порыв ветра и спокойствие природы.

2 работы Лист А-4 перо, кисть, тушь





## Задание:

Изобразите травы в безветренную погоду и при небольшом ветерке. Лист А-4 перо, кисть ,тушь











anti-patiya





















У –син по мотивам китайской живописи



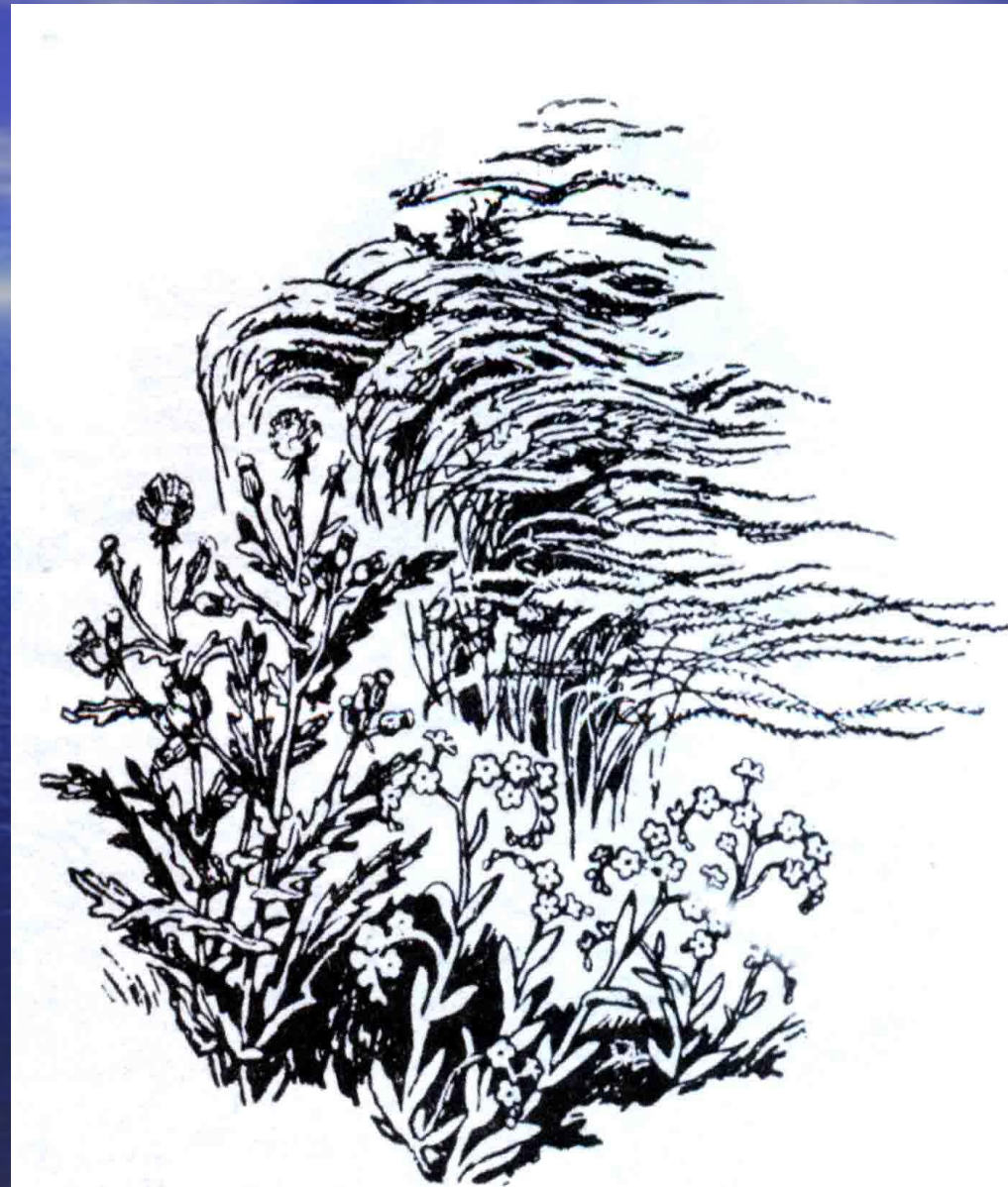
## Задание:

Изобразите колыхание  
трав на ветру.

Лист А-4 перо, кисть, тушь

Главное средство  
выражения здесь —  
ритм линий.

Расположите линии так,  
чтобы чувствовалось  
дуновение ветра по  
траве.

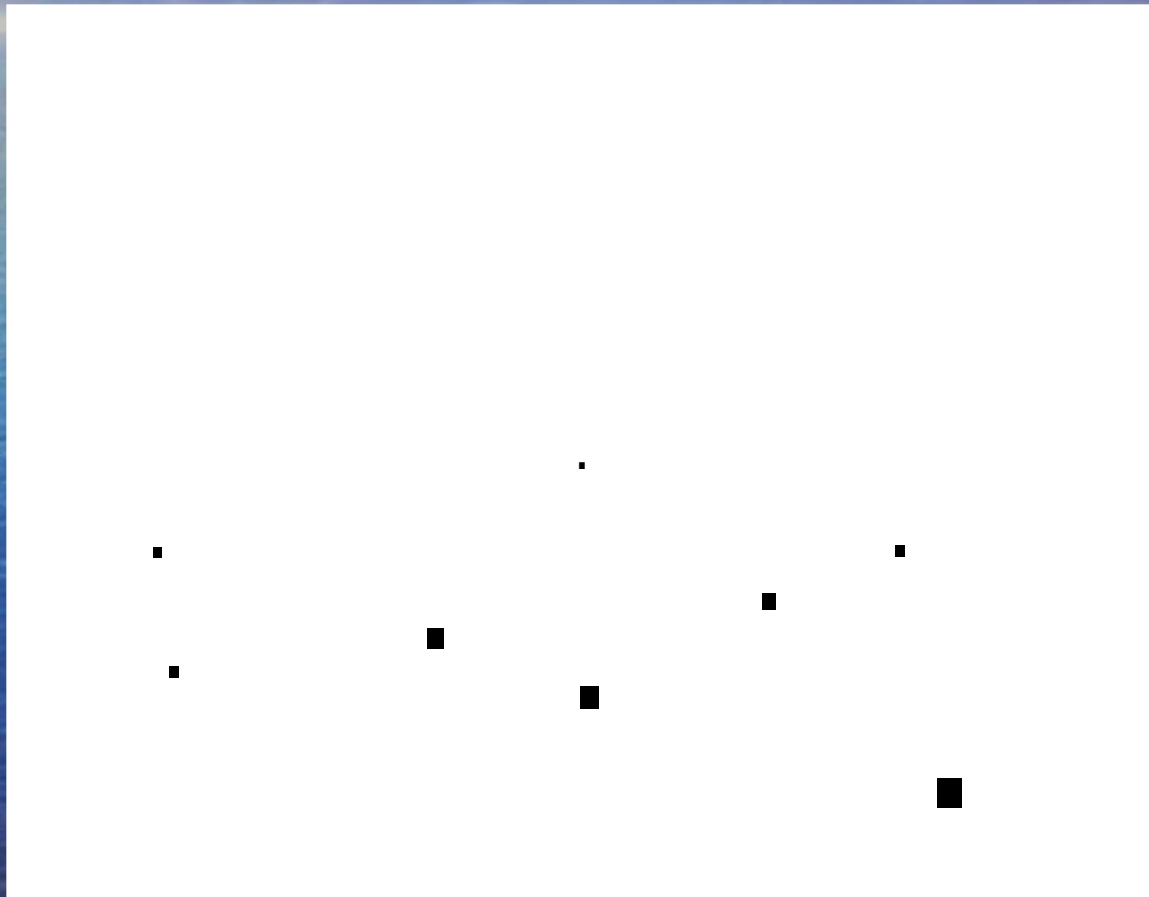




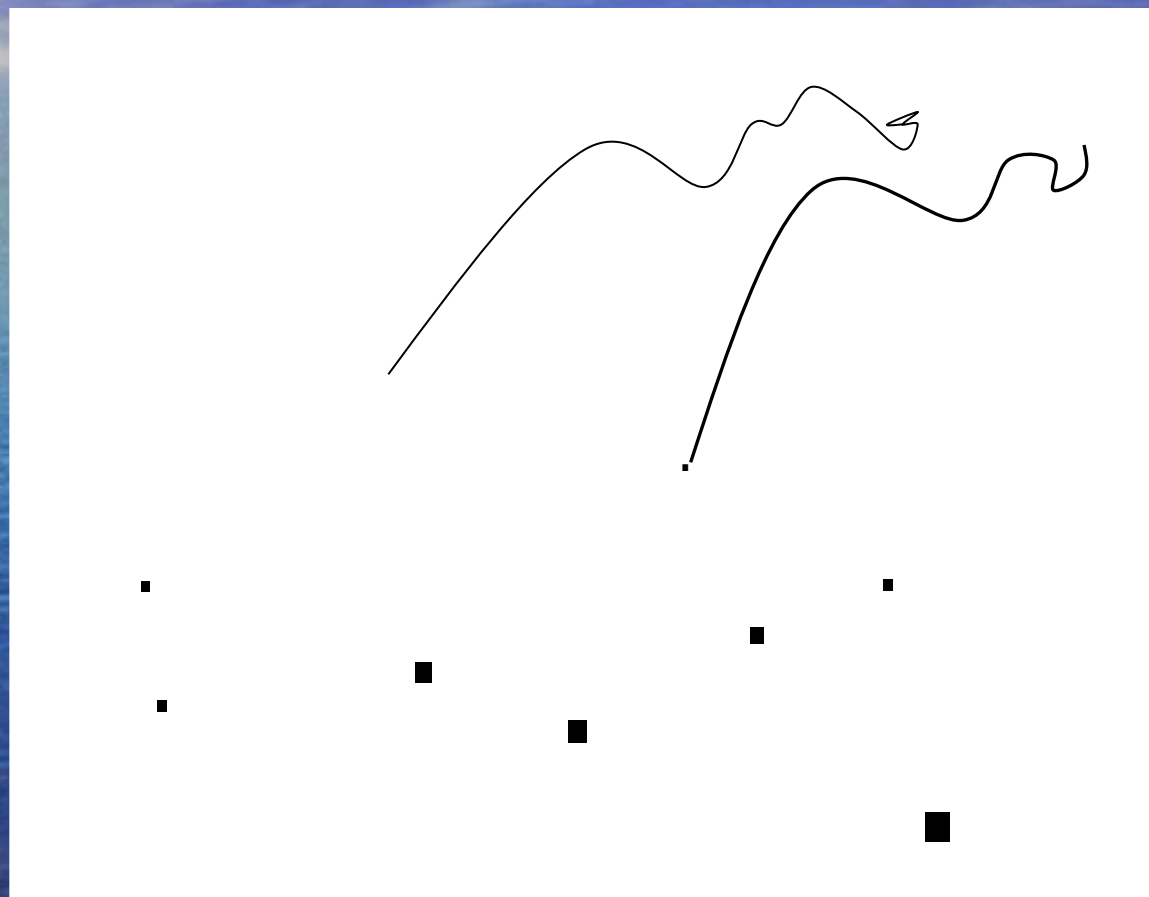
Изучим плановость и воздушную перспективу .

На листе расставим точки .

Усилим их в объёме по мере приближению к зрителю

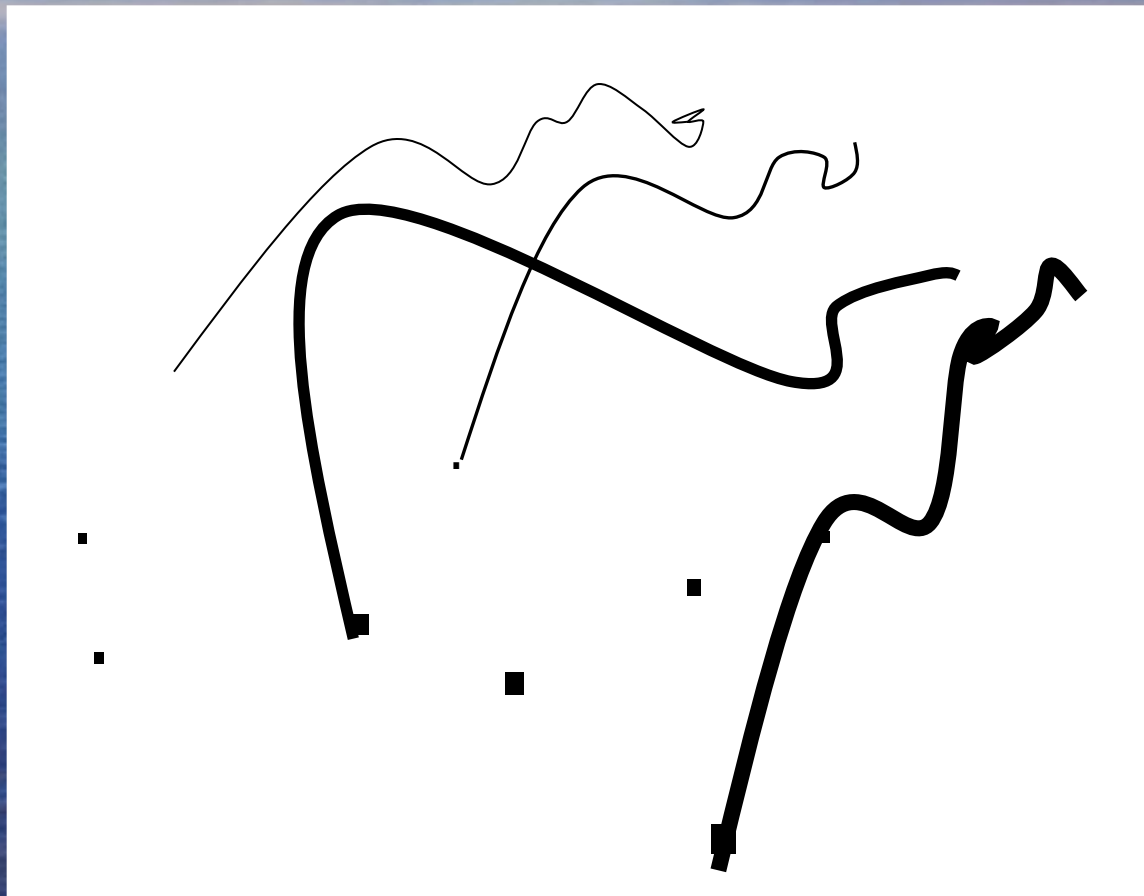


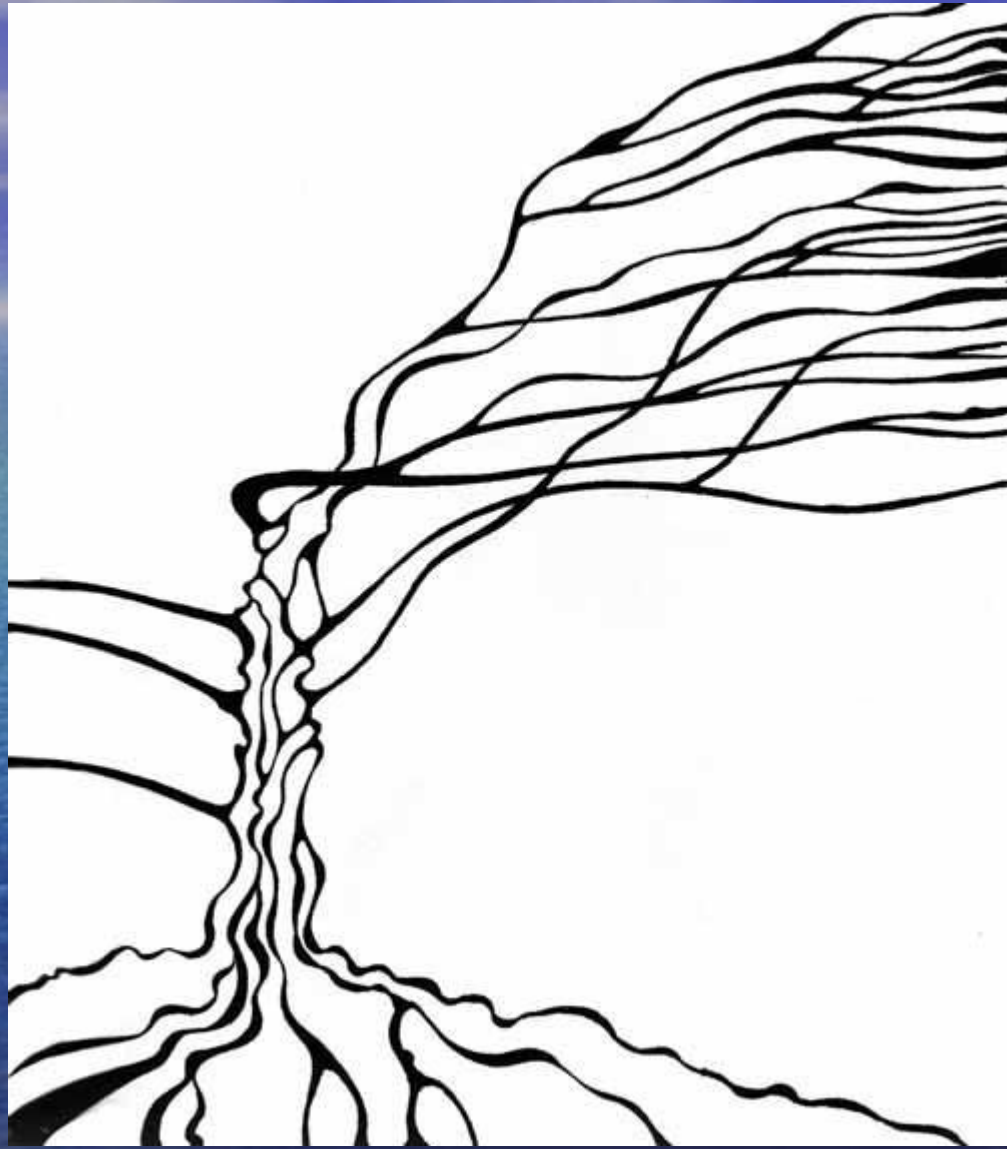
Начиная с дальней точки нарисуем травы используя разведённую в воде тушь





По мере приближения тушь не разбавляем, а линию делаем толще











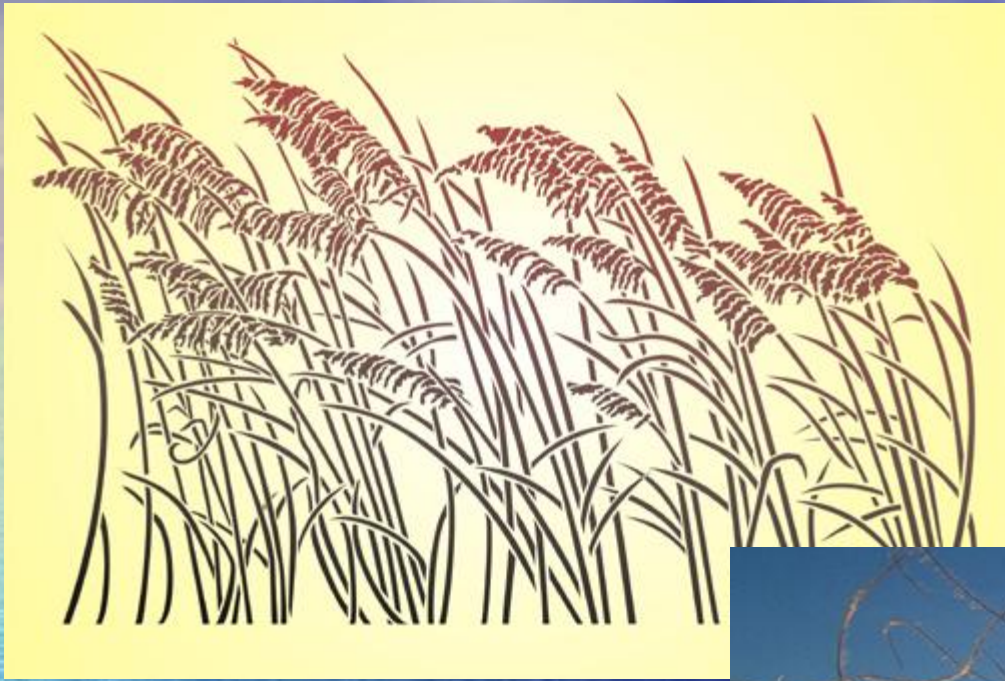






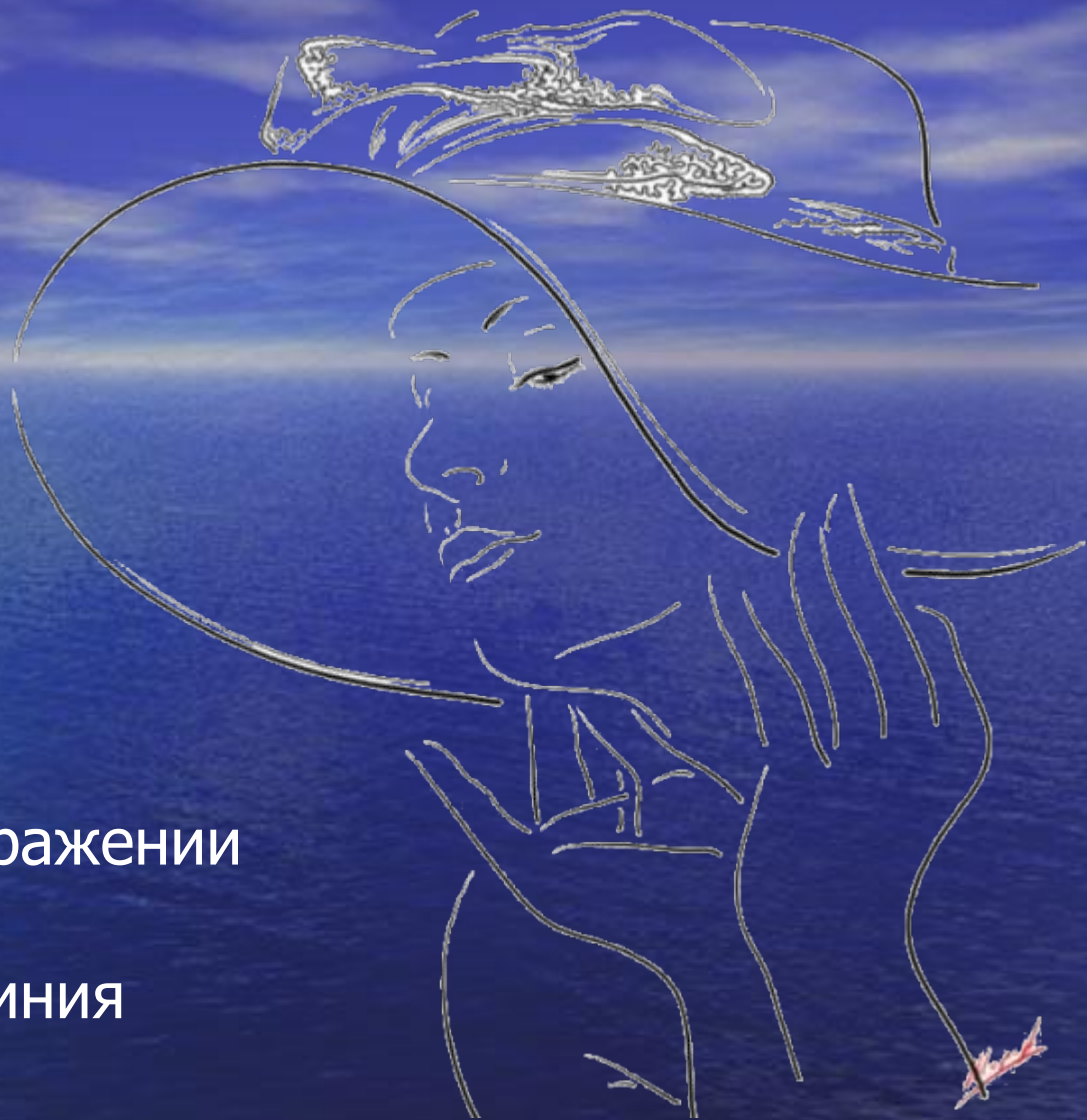








Художники при  
пространственном изображении  
используют приём  
«живая линия». Когда линия  
словно оживает, играя  
яркостью в некоторых местах и  
пропадая совсем .







shorohov64v.64@mail.ru

*Wick*



shorohov64v.64@mail.ru

*Wick*

Графика В.Шорохова







[http://www.liveinternet.ru/users/olga\\_v/](http://www.liveinternet.ru/users/olga_v/)



shorohov64v.64@mail.r

*Wick*











[www.myshared.ru](http://www.myshared.ru)