

Предмет: Мировая художественная культура

Класс: 11

Тема: Архитектура XX века. Конструктивизм. Людвиг Мис ван дер Роэ

Выполнил: учитель МХК ГБОУ Школы №1394 Вяльцева М.В.

**К
О
Н
С
Т
Р
У
К
Т
И
В
И
З
М**

В

**А
Р
Х
И
Т
Е
К
Т
У
Р
Е**

Людвиг Мис ван дер Роэ (1886—1969)



Один из ведущих архитекторов
Германии и США,
создатель международного стиля
в зодчестве XX века.

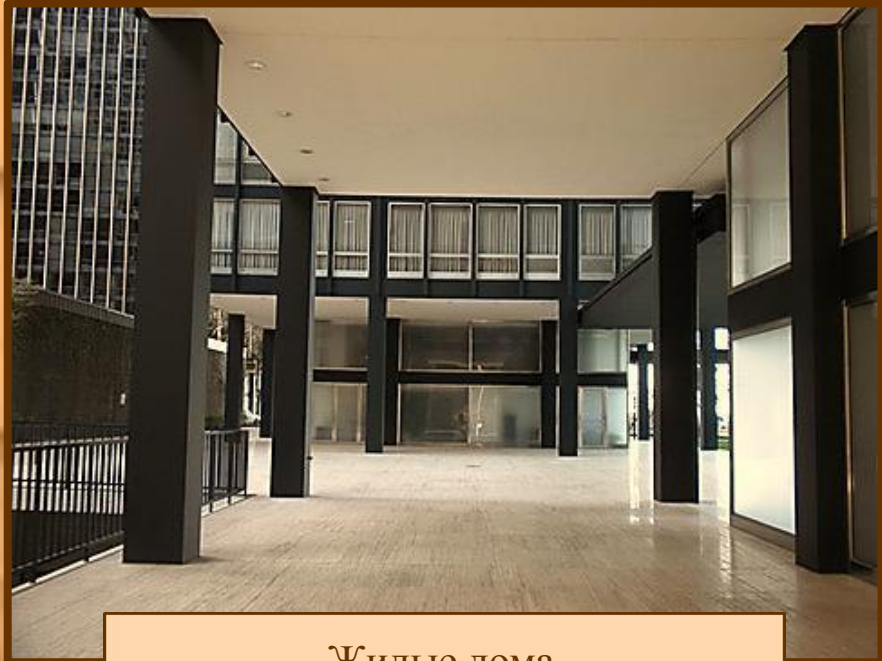
В 1913 году
Людвиг Мис ван дер Роэ
открыл собственное
проектное бюро.
Вскоре после Первой мировой
войны, в период гражданских
потрясений и экономической
разрухи в Германии,
Мис ван дер Роэ спроектировал,
не надеясь на воплощение, свои
первые небоскрёбы.
Один из них - гранёный
«хрустальный» объём, в котором
обыгрывались прозрачность
стекла и его способность
отражать всегда меняющееся
окружение.



Верный своей идее универсальной
абстрактной формы,
Мис ван дер Роэ
строит высотные жилые дома
внешне неотличимыми
от офисных зданий,
и резко отличавшимися
от традиционной кирпичной
застройки жилых районов.

Наиболее известные -
жилые многоквартирные дома
на Лейк Шор Драйв 860/880, занесённые в
число официальных
достопримечательностей города Чикаго.





Жилые дома
на Лейк Шор Драйв 860/880,



Особенность американских проектов Миса ван дер Роэ заключается в том, что «тело» здания - коробка параллелепипеда - замкнуто и ни одной деталью не выступает из строго заданного объёма.

Рисунок фасада формируется членением этажей ленточными (опоясывающими здание) окнами и вынесенным наружу конструктивным каркасом внешней стены.

Монументальность сооружений подобного рода достигалась увеличением их вертикальных размеров гигантских масштабов.

Образ силы и престижа воплотился в однотипных, кристально ясных по форме небоскрёбах в 30-40 этажей.

Кроме цвета декоративным элементом здесь служат только вертикальные балки, которые обеспечивают жёсткость стен и обрамляют окна высотой в этаж. Небоскрёбы Миса ван дер Роэ и его архитектурной школы определяют облик современных Чикаго и Нью-Йорка.

Концепция «стекла и стали» стала своего рода архитектурным стандартом для многих западноевропейских и американских зодчих.

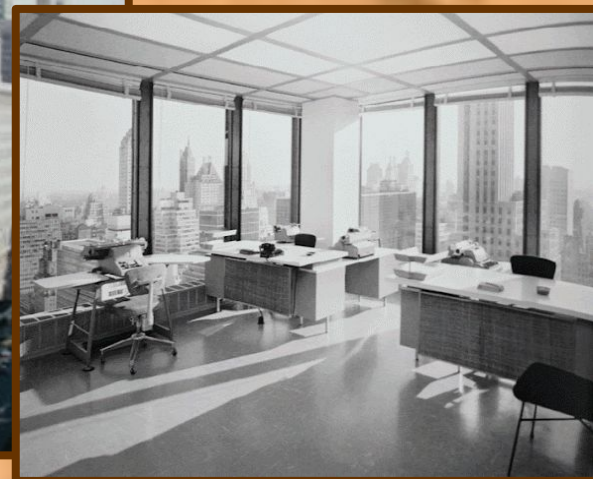


Филип Джонсон и Людвиг Мис ван дер Роэ обсуждают проект Сигрэм Билдинг.



Парк
авеню,
375

Небоскреб
Сигрем-
билдинг, 1
(Seagram
Building)





Павильон Германии
на Международной выставке
в Барселоне (Испания, 1929 год)



Павильон Германии
на Международной выставке
в Барселоне (Испания, 1929 г.)

В конце 20-х и в 30-х годов зодчий разрабатывал идею «свободного плана» и «непрерывного пространства» архитектурных сооружений.

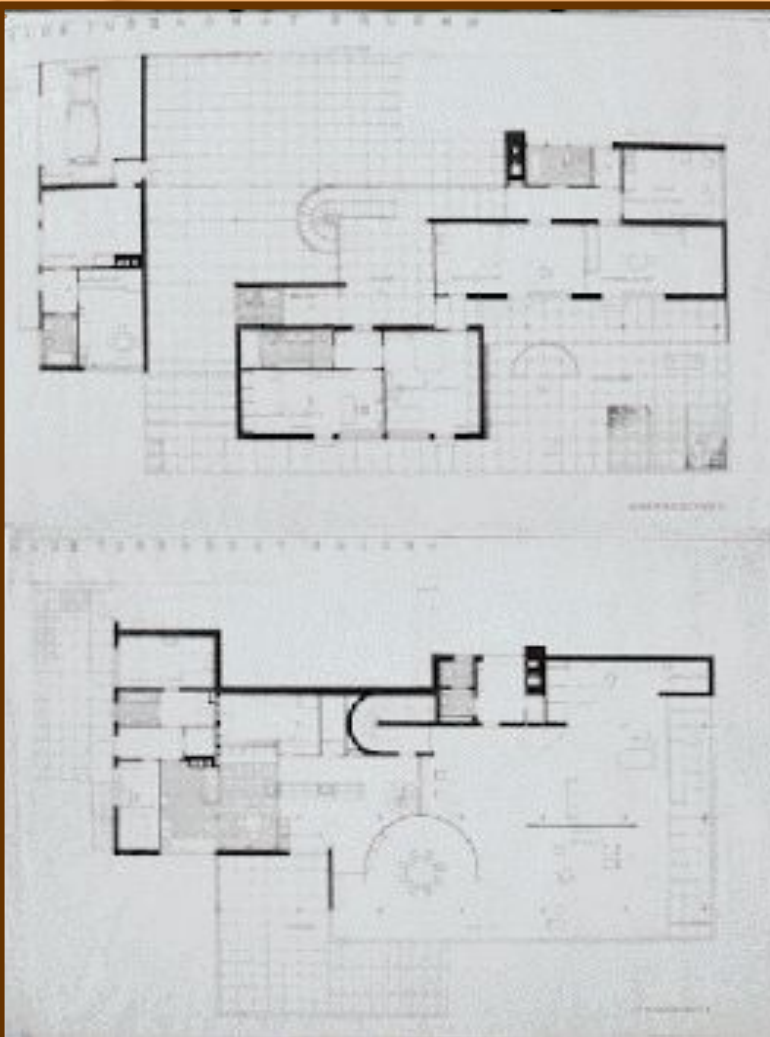
В таких постройках неподвижными оставались лишь стены между секциями, лестничными клетками. Планы помещений можно было менять с помощью подвижных перегородок.



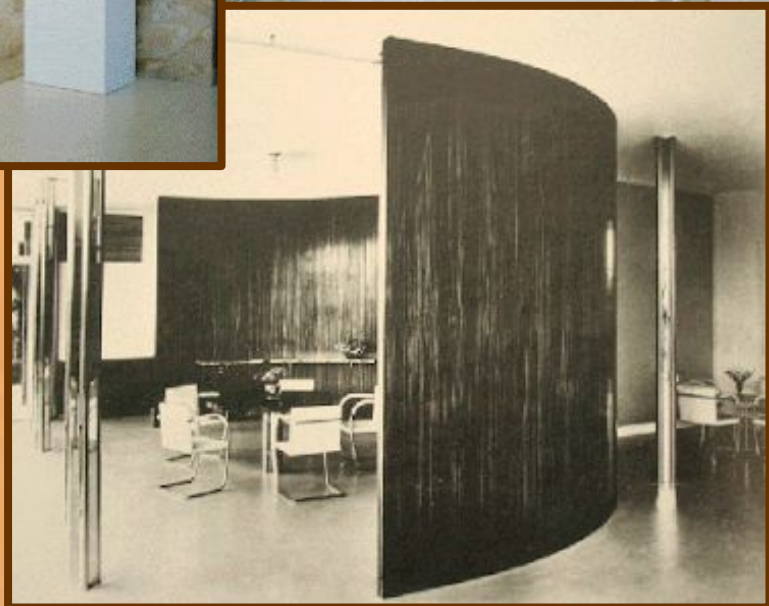
Здание выглядит не единой «коробкой», а разомкнутыми объёмами, которые включали в себя окружающее пространство.



Вилла Тугендхат в Брно (Чехословакия, 1930 г.)



Интерьеры
виллы
Тугендхат
в Брно
(Чехословакия,
1930 год)



С 1938 года по проекту зодчего
возводился комплекс зданий
Иллинойсского
технологического института.
Сюда входили лаборатории,
мастерские, жилые корпуса и
индивидуальные домики, зал
памятных встреч выпускников и
другие постройки.

Сооружения и пространство между
ними воспринимаются как единое
гармоничное целое благодаря точно
найденным пропорциям.



С высоты птичьего полёта эта территория с разбросанными по ней прямоугольниками зданий напоминает огромный холст художника-абстракциониста.

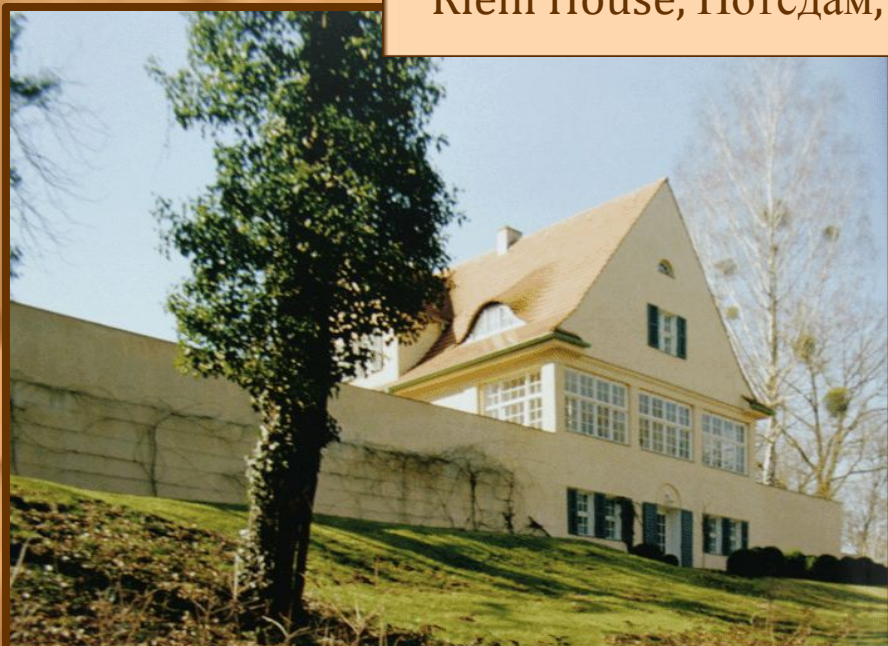


Иллинойский технологический институт. Чикаго

Lange House, Крефельд, Германия



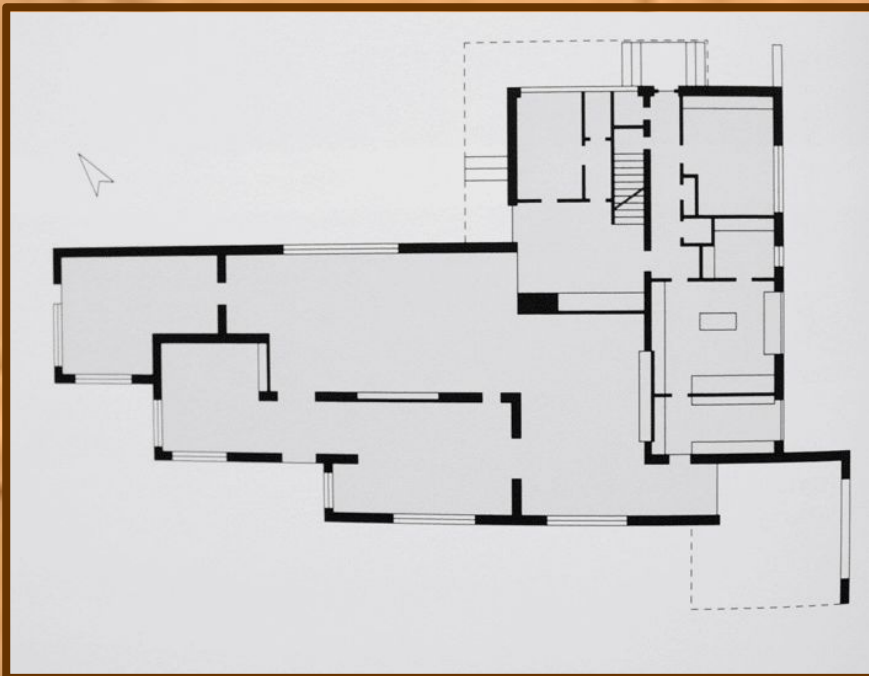
Riehl House, Потсдам, Германия

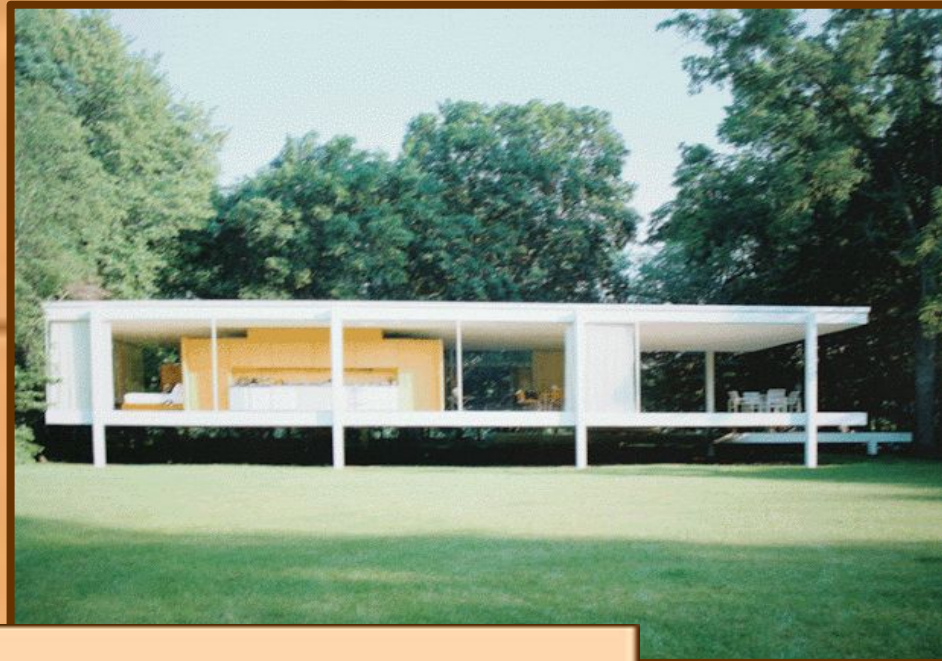
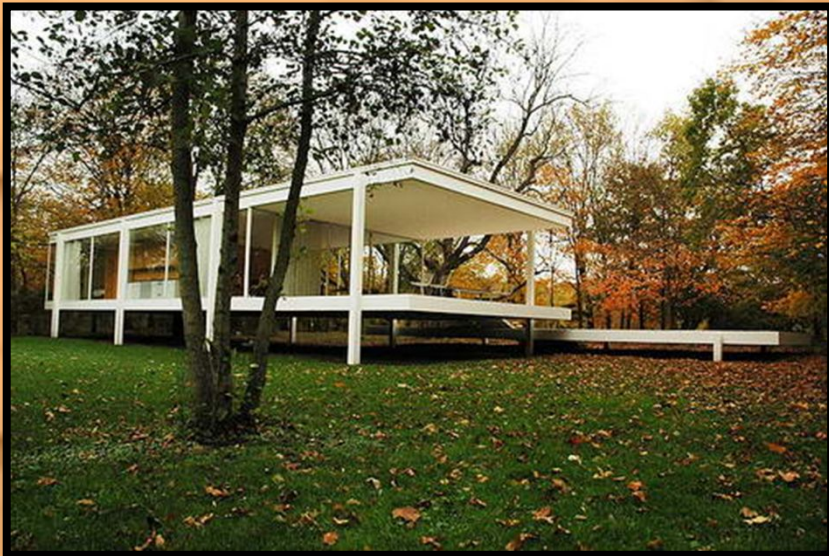




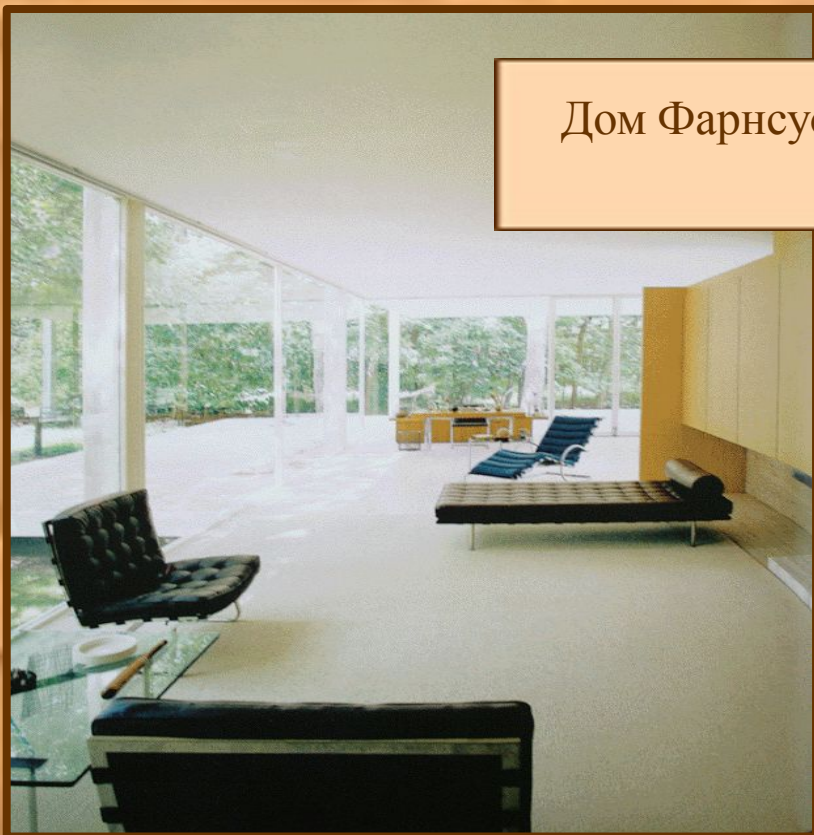
Особенность проектов Миса ван дер Роэ заключается также в и в том, что рисунок фасада формируется членением этажей ленточными (опоясывающими здание) окнами и вынесенным наружу конструктивным каркасом внешней стены.

Esters House, Крефельд, Германия





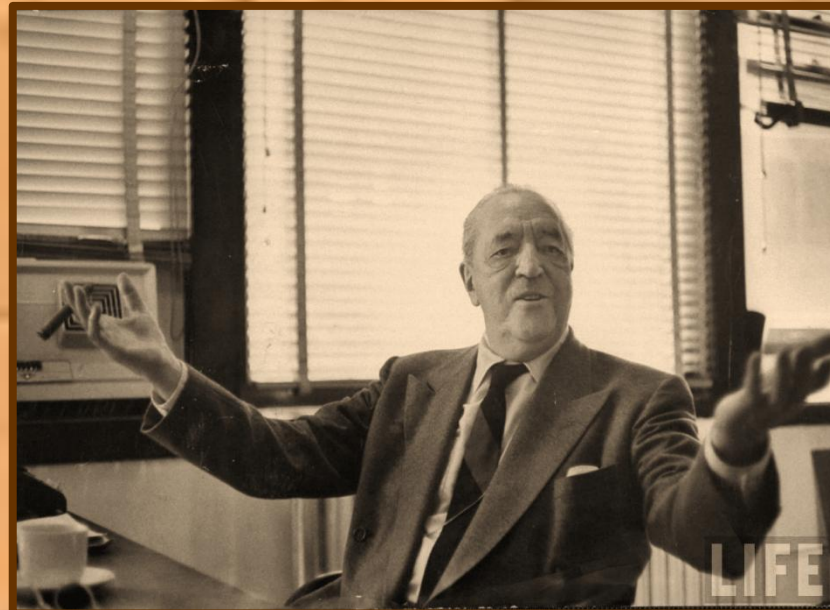
Дом Фарнсуорт (Farnsworth House), Плано,
Иллинойс, США







Мис ван дер Роэ писал:
«Проблема, стоящая перед нами,
заключается... в революционных
преобразованиях самой сущности
строительной индустрии.



Все элементы здания
будут создаваться в
заводских условиях;
работа на строительной
площадке ограничится
монтажом...
Тогда-то новая
архитектура и вступит в
свои права».



