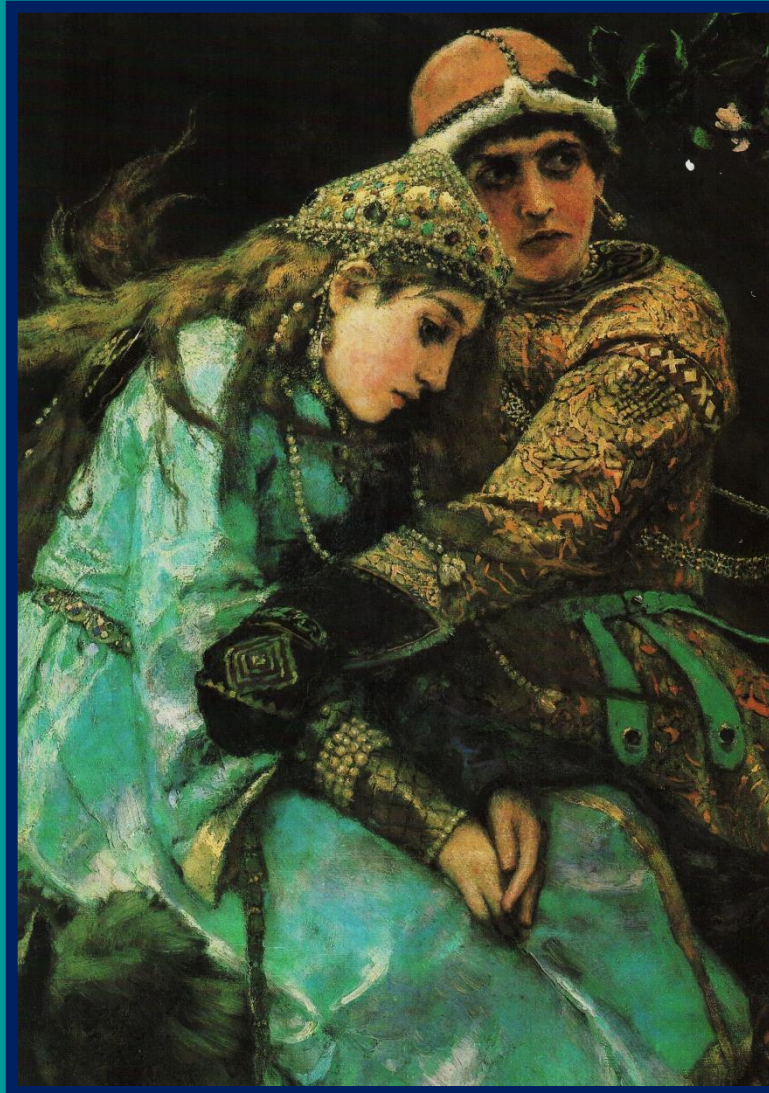


Школьная олимпиада по изобразительному искусству

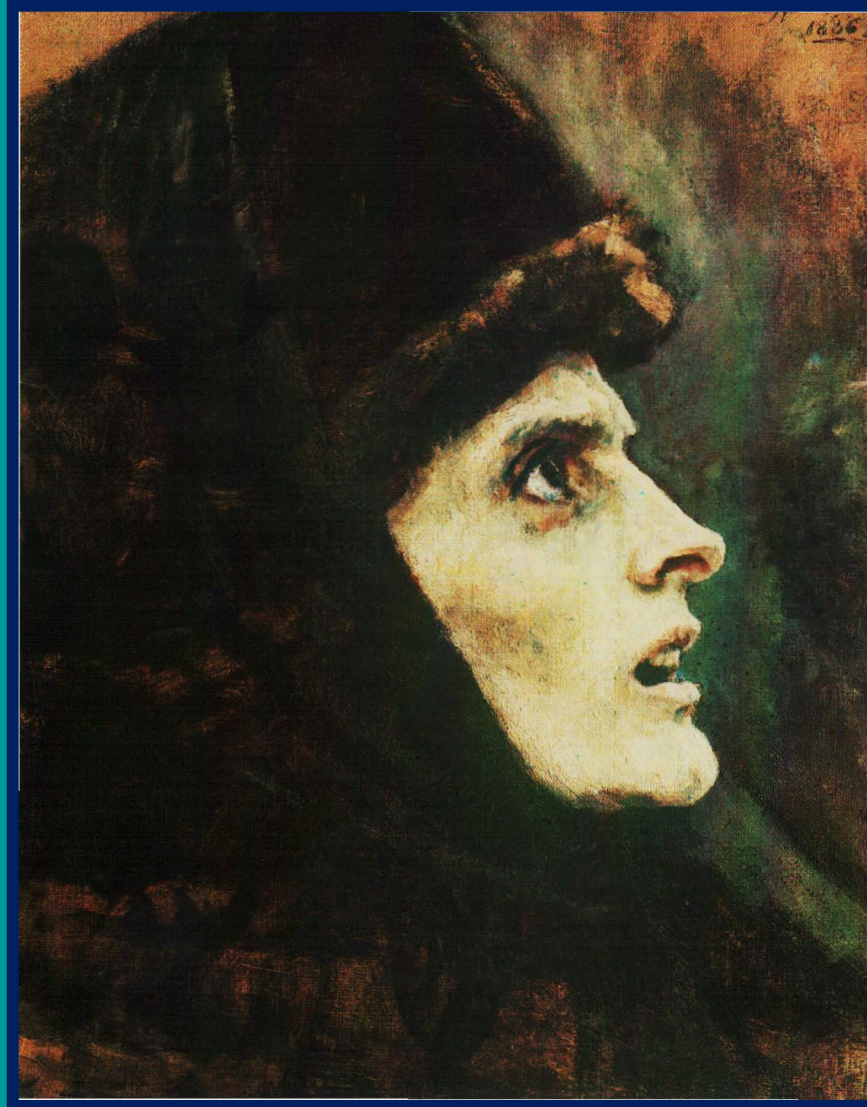
для 6-го - 8-го класса.

*Составитель: Н.А.Чернова
МБОУ «Грязенятская основная школа»*

1. Назовите картину по фрагменту



2. Назовите картину по фрагменту

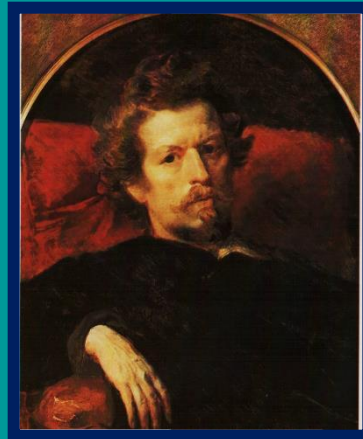
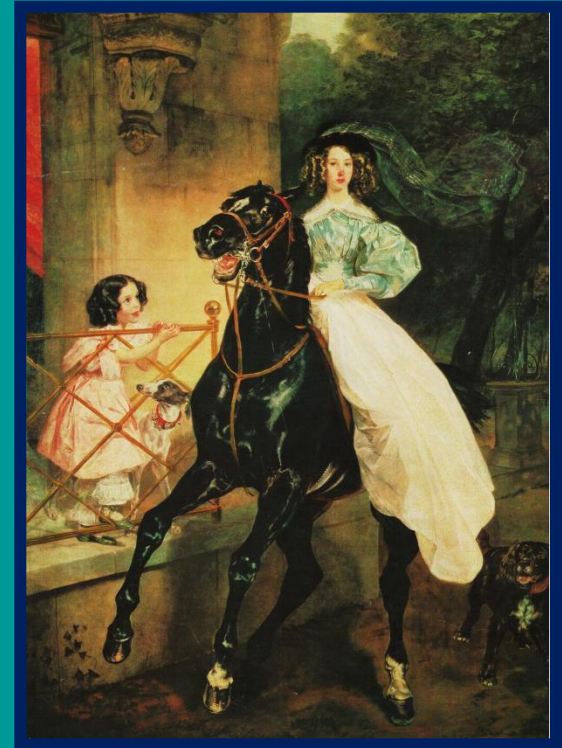


3. Назовите картину по фрагменту



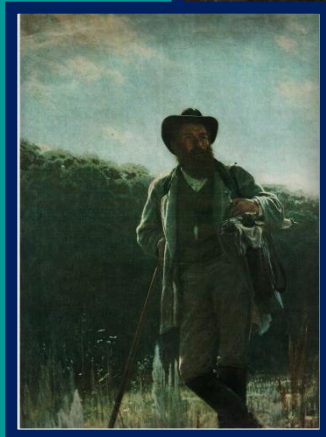
4. Назовите художника и его картину.

- Карл
- Большую часть жизни провёл в Италии
- Знаменитая работа « Последний день Помпеи »
- Представлена картина « »



5. Назовите художника и его картину

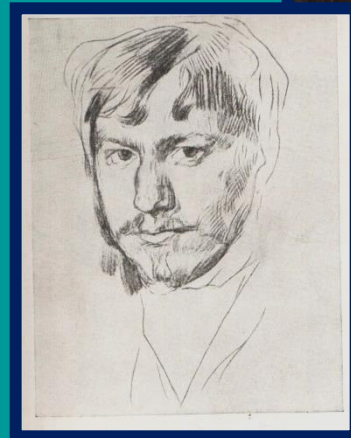
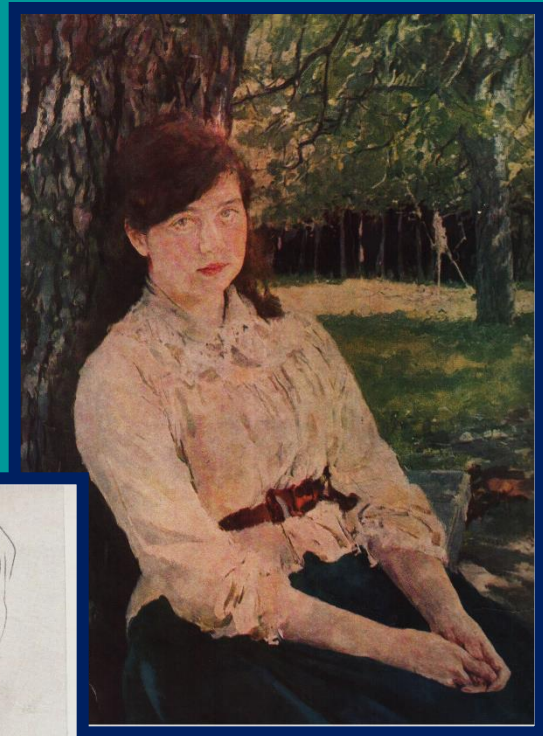
- Иван Иванович
- Пейзажист, певец русского леса
- Знаменитая работа «Рожь»
- Представлена картина «.....
...»



6. Назовите художника и его картину

- Валентин
- Мастер портретного жанра
- Знаменитая работа -
« Девочка с персиками»

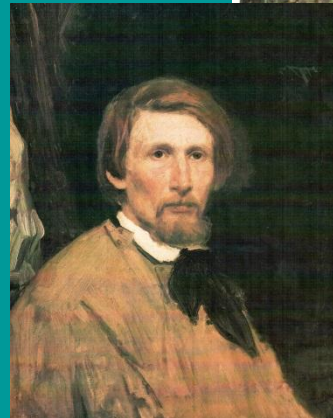
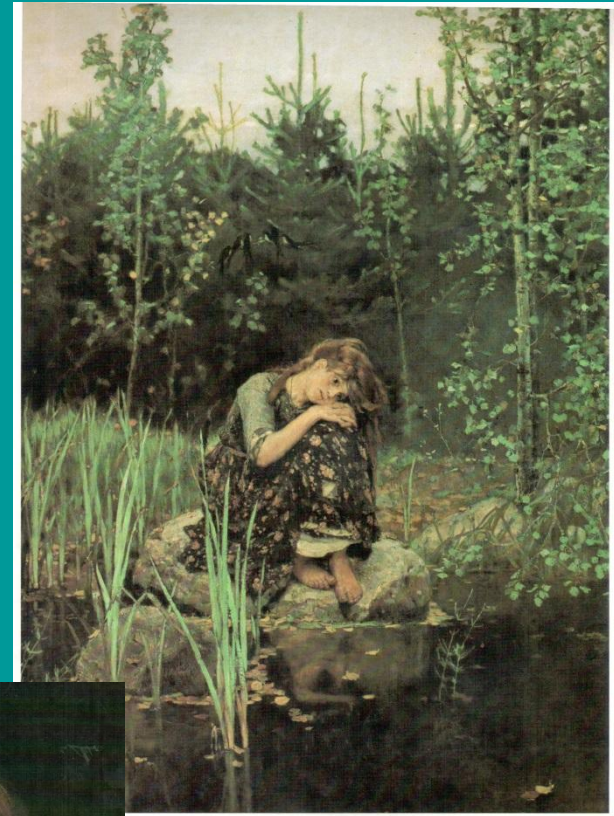
- Представлена картина
« »



7. Назовите художника и его картину

- Виктор Михайлович ...
- Художник – передвижник
- Любимый жанр – сказочно – былинный
- Знаменитая картина – «Богатыри»

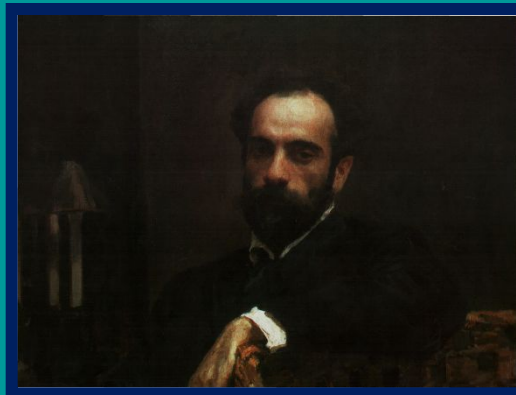
Представлена работа «»



8. Назовите художника и его картину

- *Исаак Ильич ...*
- *Художник – пейзажист*
- *Член Товарищества Передвижников*
- *Знаменитая картина «Золотая осень»*

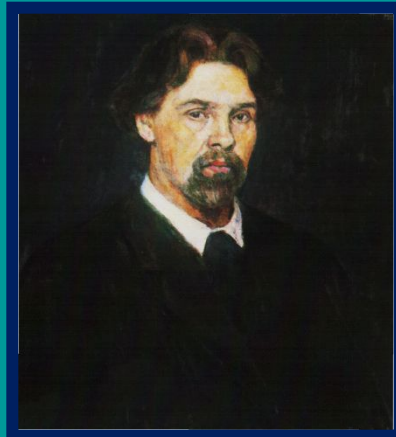
- *Представлена работа «... ..».*



9. Назовите художника и его картину



- ... Василий Иванович
- Художник – передвижник
 - Любимый жанр – исторический
- Знаменитая картина «
Боярыня Морозова»
- Представлена работа «
..... »»



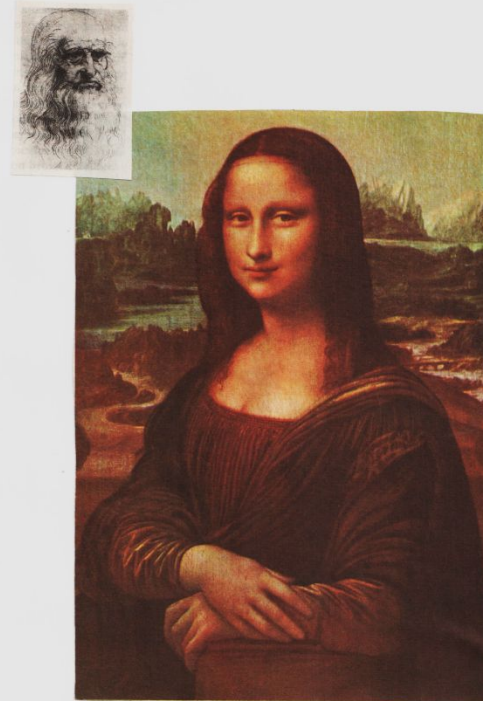
10. Что вы знаете о шедевре?

- Автор –
- Название –
- Государство -
- Эпоха –



11. Что вы знаете о шедевре?

- Эпоха –
- Автор –
- Название –
- Государство -



12. Что вы знаете о шедевре?

- Эпоха –
- Автор –
- Название –
- Государство -



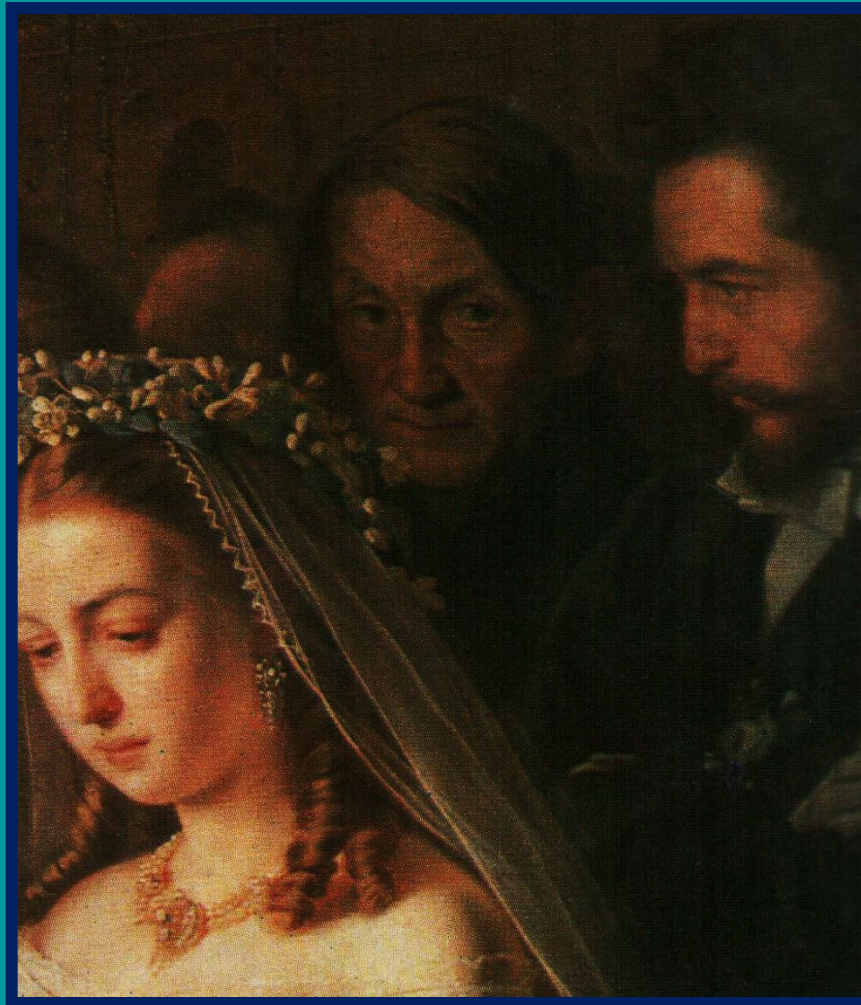
13. Назовите картину и имя художника, изобразившего себя на ней в этом фрагменте.



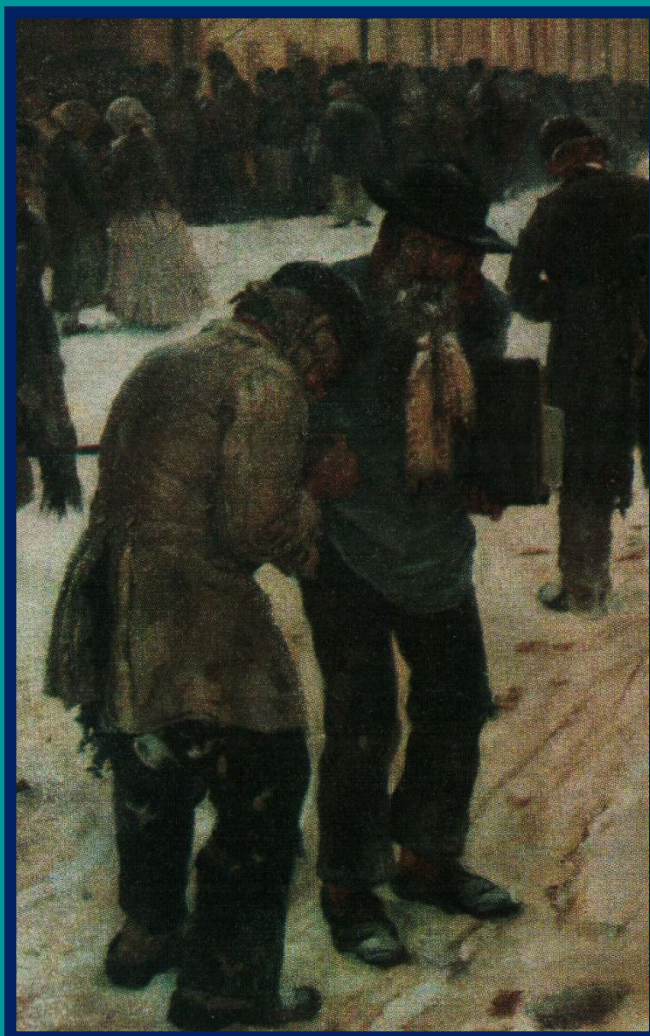
14. Назовите картину и имя художника, изобразившего себя на ней в этом фрагменте.



15. Назовите картину и имя художника, изобразившего себя на ней в этом фрагменте.



16. Кто из известных русских художников изображён в этом фрагменте картины В. Маковского «Ночлежный дом»?



17. Назовите картину и имя художника, изобразившего себя на ней в этом фрагменте.



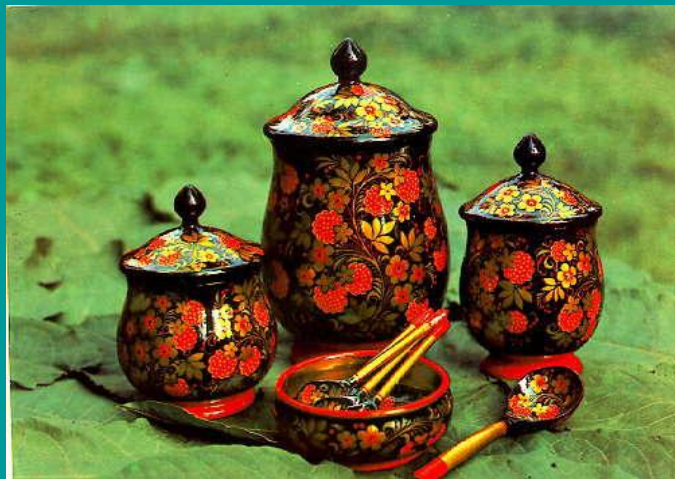
18. Назовите центры художественных промыслов.



19. Назовите эти изделия.



20. Назовите виды росписей на изделиях.



21. К какому виду ДПИ относятся эти изделия ?



22. К какому виду ДПИ относятся эти изделия ?



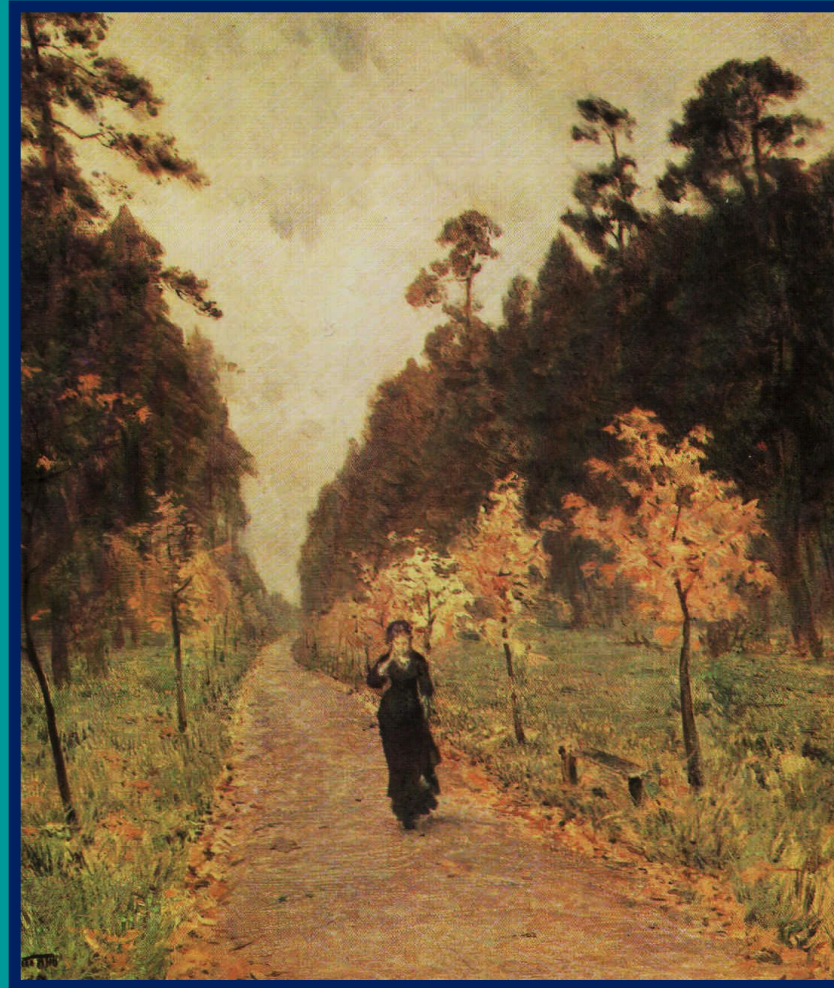
23. Кем из художников написана фигура А.С.Пушкина на картине Айвазовского «Прощание с морем» ?



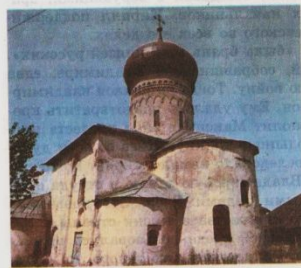
24. Кто из художников написал медведей на картине Шишкина «Утро в сосновом лесу» ?



25. Кем написана женская фигура на этой картине
Левитана ?



1. Какие виды изобразительного искусства, каких жанров здесь представлены ?



2. Какие виды изобразительного искусства, каких жанров здесь представлены?

