

Давайте ответим на вопросы:

- Что я вижу на картинках?
- Что их объединяет?
- Где я могу это использовать?

СИМВОЛЫ В ЖИЗНИ И ИСКУССТВЕ

- Выполнила: учитель искусства
 - Попова Ирина Александровна
- МАОУ СОШ №92
- Города Тюмени

Цель урока:

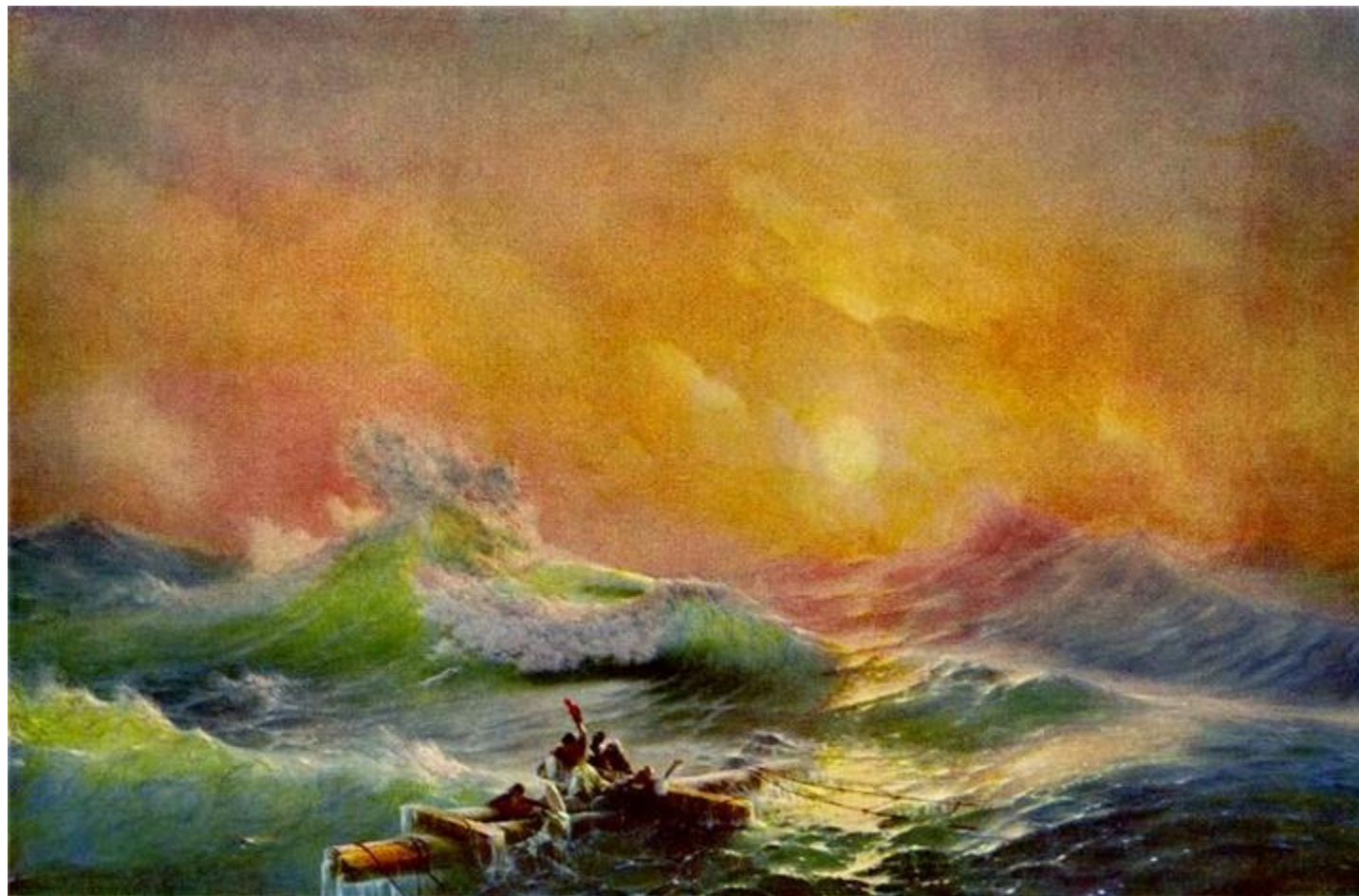
- Изучить основные символы-образы и их значение.

- Центральные символы-образы любой культуры — солнце, дерево, дорога. Люди верили, что они наделены священными силами, и почитали их. *Солнце* дает свет и тепло и является символом жизни. *Дерево* растет, а теряя листву, обретает ее вновь и вновь, т. е. как бы умирает и воскресает. Поэтому, в соответствии с древними религиозными верованиями, дерево — символ Вселенной.
- Для русского человека особое значение имеет образ-символ *дороги*. Жизнь человека уподоблялась дороге, которую должен был пройти каждый.

Заполните таблицу

Виды искусства	Образ СОЛНЦА	Образ ДЕРЕВА	Образ ДОРОГИ
1.Изобразительное искусство			
2. Литература			
3.Музыка			

Образ солнца



«Девятый вал» И.Айвазовский



Образ дерева



«Дубы» И.Шишкин



«Вселенские
деревья»



Образ «ДРЕВА ЖИЗНИ»

Образ дороги



«Рожь» И.Шишкин

Исаак Левитан 1860-1900 Владимирка



Исконная русская тема бесконечной и безрадостной дороги — не просто разбитой и неустроенной проселочной дороги, а символа страдания и слез — отражена в картине И. Левитана «Владимирка». Это печально известный Владимирский тракт, по которому ссыльных каторжан гнали в Сибирь. Неумолимо тянется за горизонт дорога, свинцовые тучи, повисшие над ней, плотно закрыли солнце: ни просвета, ни лучика, ни надежды. Монотонный, равнинный ландшафт дышит безысходностью и тоской. Чья-то сиротливая могила на перепутье и осеняющий себя крестным знаменем одинокий странник.

Ф.Васильев 1850-1873 Дорога



Образ Руси, бешено несущейся по неизведанной дороге, не так оптимистично безмятежен, как может показаться с первого взгляда.

В таких народных песнях, как «Не одна-то ли во поле дороженька», «Ах, ты поле мое» и др., дорога вызывает в душе человека переживания, связанные с чувством любви к природе, родному краю, близкому человеку. Как правило, песни подобного рода отличаются распевностью, широтой дыхания, развитой мелодикой. Интонации этих песен переплетаются с поэзией народной речи. Создается чрезвычайно красочный и выразительный, прямо-таки зримый образ, который захватывает человека целиком.

Василий Перов 1834-1883 Проводы покойника



Особый пласт народной культуры составляют ямщицкие, бурлацкие песни, песни бунтарской вольницы, каторги и ссылки, в которых образ дороги переплетался с гражданскими, протестными мотивами и ассоциировался со свободой, волей. Примером могут служить песни «Ах ты, степь широкая», «Колодники», «Ямщик, не гони лошадей» и др. Здесь нашли преломление творческие устремления различных кругов общества: и городского населения, и интеллигенции, и студенческой молодежи.