

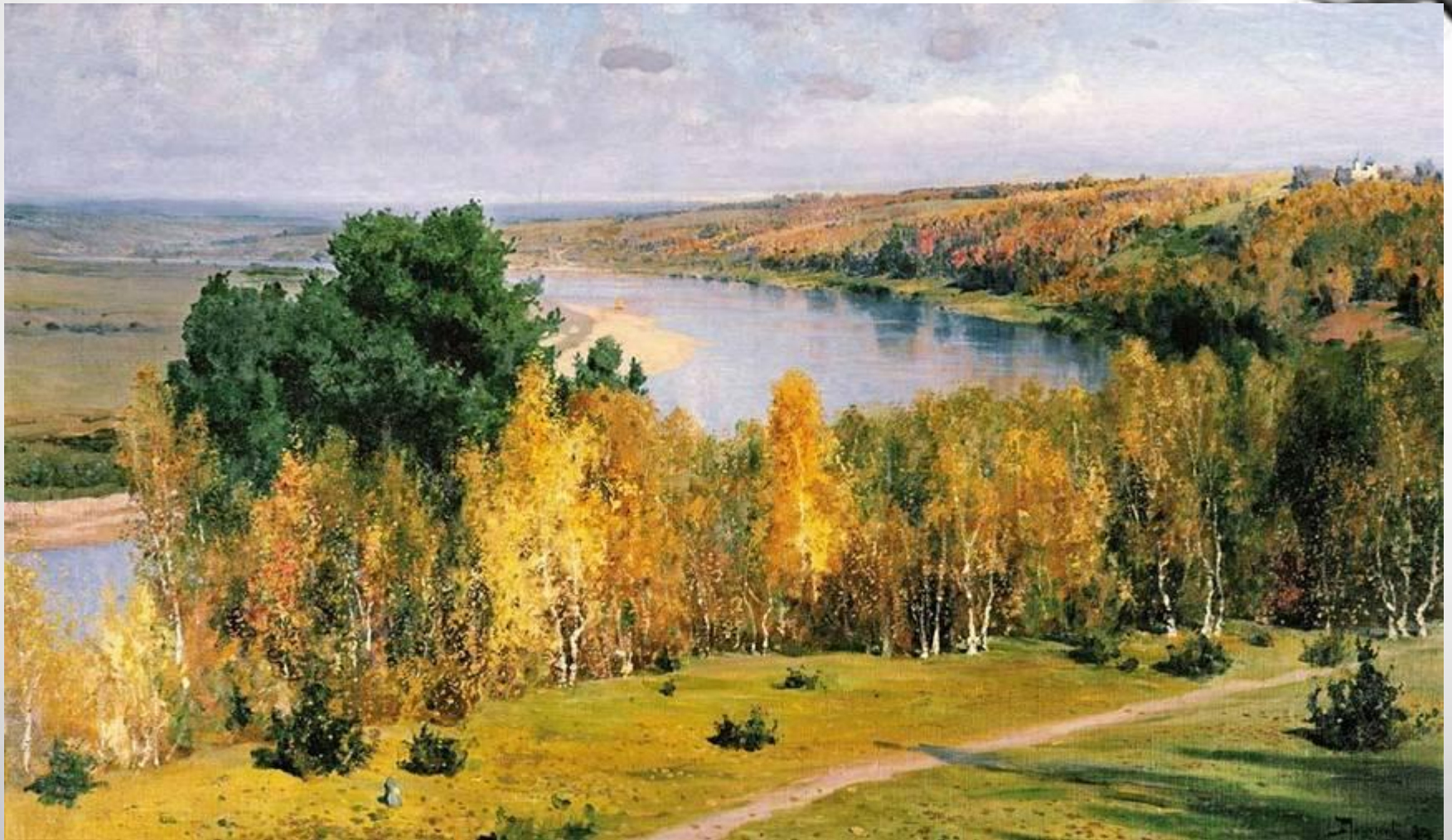
Береги природу, человек!



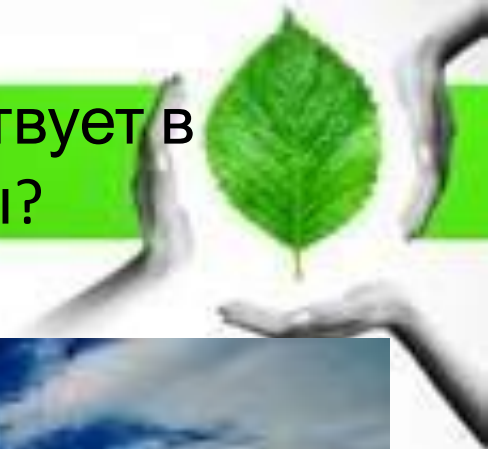
«Я не знаю ничего более прекрасного, чем наша земля» К.Г. Паустовский



Как прекрасен и удивителен мир, который нас
окружает!



В настоящее время **гармония** существует в отношениях человека и природы?



**Все мы в ответе за нашу природу перед
потомками**



Реки загрязнены



Леса вырублены



Сотни видов животных, птиц, растений находятся на грани
исчезновения

Животные, занесённые в Красную книгу.



Необходимые меры по охране природы:



- - организация **заповедников** (на государственном уровне)
- - ответственное отношение к охране окружающей среды (на уровне гражданина).

Наша страна Россия



Самарская область



Жигулёвский заповедник



Министерство природных ресурсов и экологии Российской Федерации Жигулевский заповедник государственный природный биосферный им. И. И. Спрыгина

Жигулевский заповедник создан в 1927 году в северной части Самарской Луки. Он играет важнейшую роль в сохранении уникальных природных ландшафтов юго-востока Русской равнины. Среди них - горные сосновые боры, каменистые степи и хвойно-широколиственные леса.



До настоящего времени в Жигулях сохранились виды растений и животных с отдаленных геологических эпох (реликты), произрастает пять видов растений, которые нигде в мире не встречаются (эндеми).
В Красную книгу России занесены: **15 видов растений, 16 видов птиц, 14 видов беспозвоночных, 1 вид млекопитающих.**



Здесь живут представители таежной, лесостепной и степной природных зон. В заповеднике на площади более 23 тыс. га обитает:
**беспозвоночных - свыше 7000 видов,
птиц - около 200 видов,
млекопитающих - 50 видов,
произрастает около 1000 видов растений.**



Основные задачи заповедника
а) охрана природной территории заповедника для сохранения биологического разнообразия, природных комплексов и объектов;
б) организация и проведение научных исследований, ведение летописи природы;
в) экологический мониторинг;
г) экологическое просвещение.

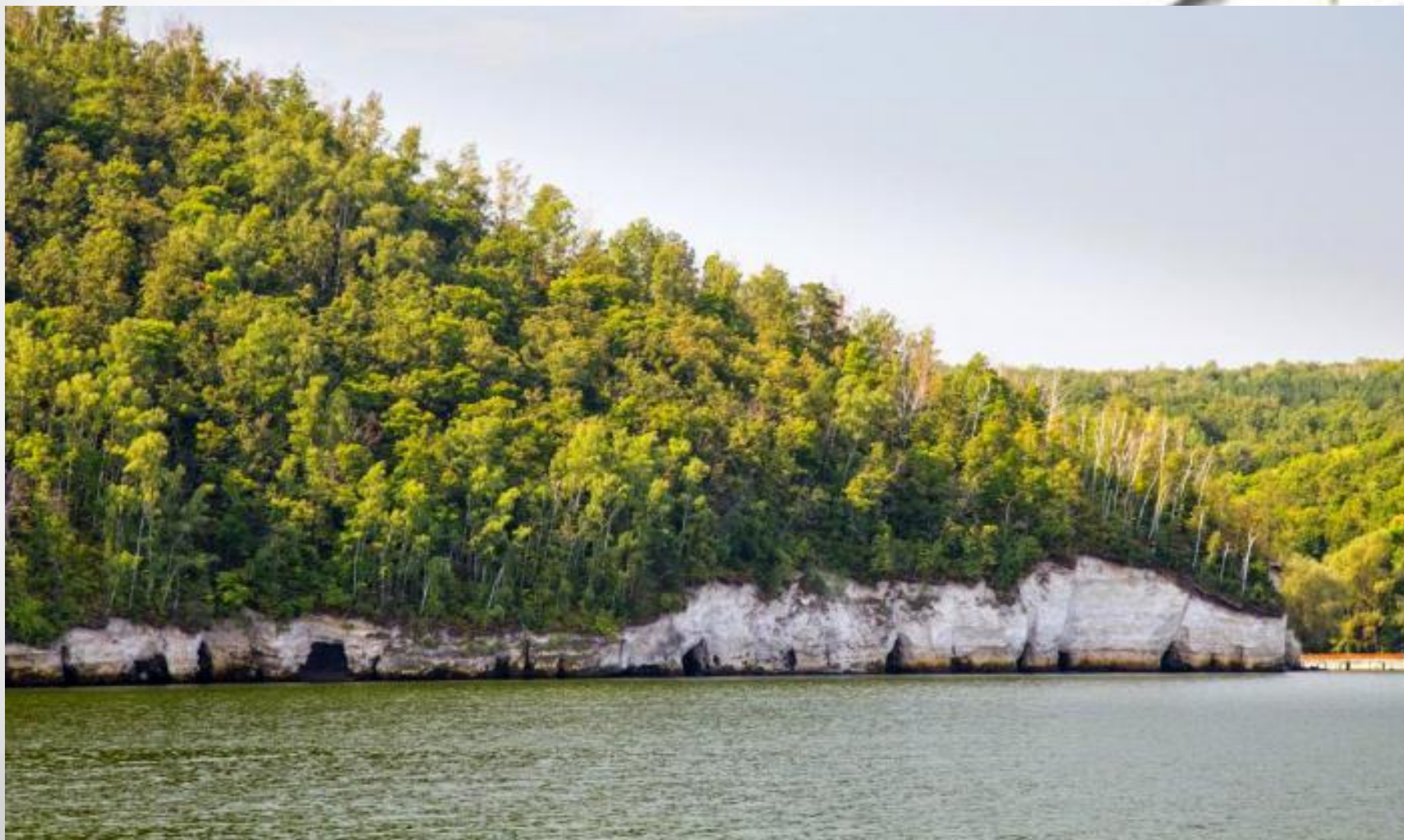
www.zhreserve.ru

89372353793 - дежурный, (84862)37946, 37838 - тел. для справки

ОСОБО ОХРАНЯЕМАЯ ПРИРОДНАЯ ТЕРРИТОРИЯ

ЖИГУЛЕВСКИЙ ЗАПОВЕДНИК

Живописные пейзажи



Растительность здесь очень разнообразна

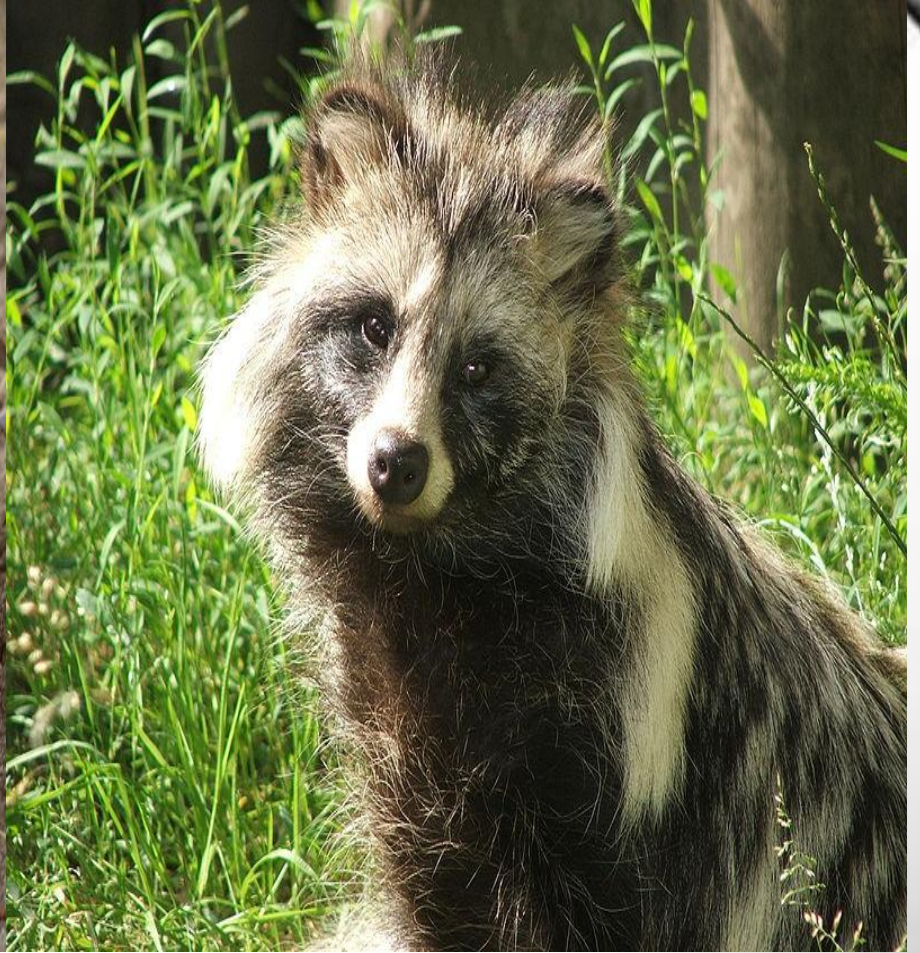


Особый интерес представляют животные:



Мелкие хищники





Грызуны



Бузулукский бор



Сосновые леса



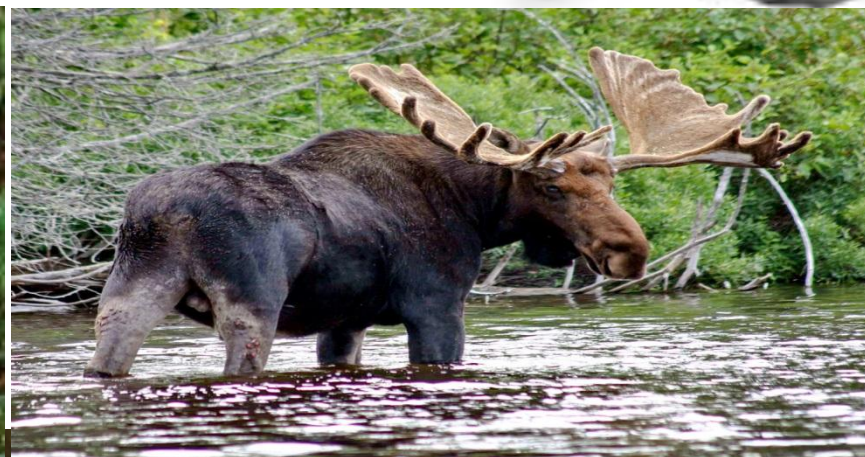
Растительность



Ягоды



Животный мир бора





Птицы



Творческая деятельность



**Берегите всё живое на
Земле!**



Домашнее задание: сделать памятку «Правила по охране природы»

