

Тест по искусству

9 класс



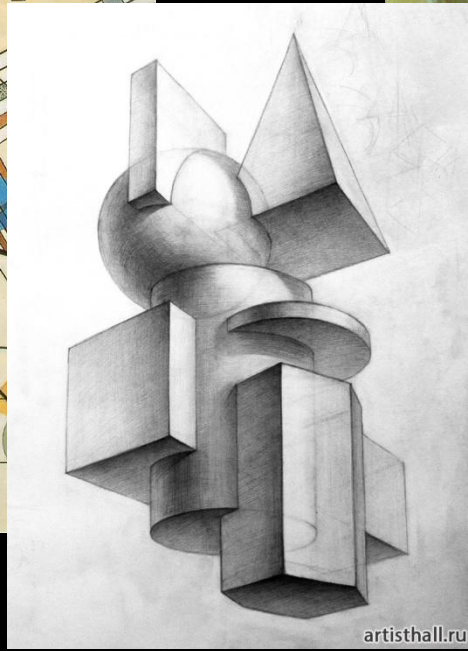
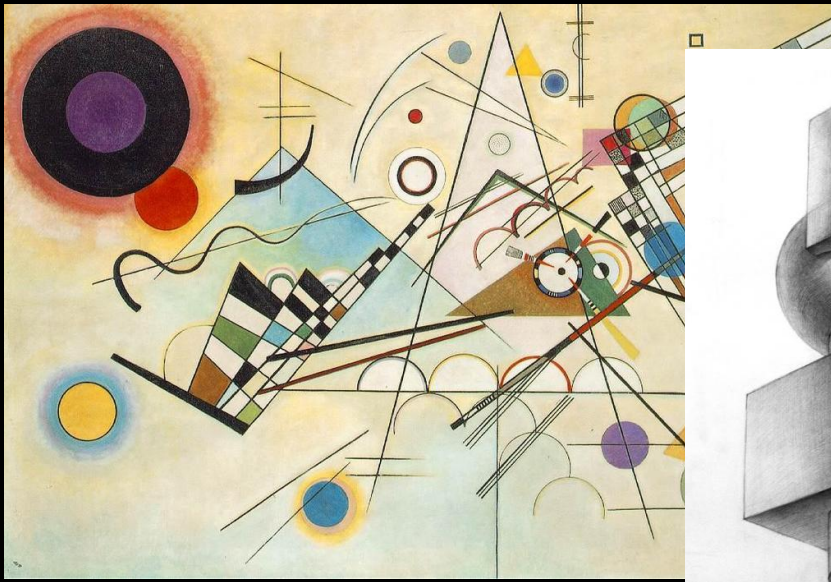
Назови произведения.
Назовите общие (типические)
черты, символизирующие
власть.

Что символизируют эти архитектурные сооружения?



3408 x 2272 tiff © moscowvision.ru 2006





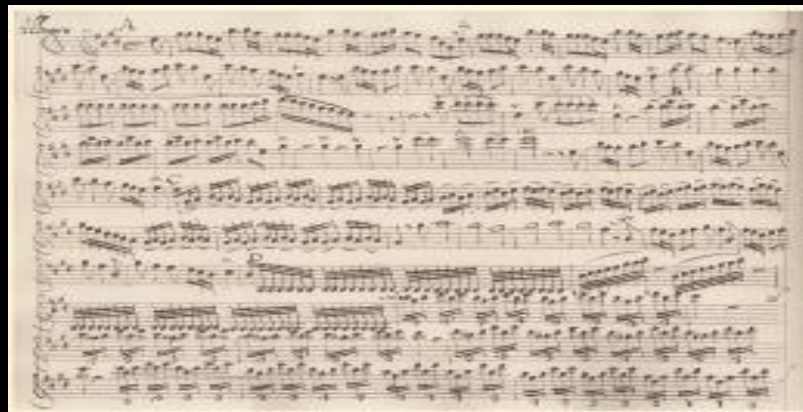
Назови одним словом

Назови одним словом



Автор

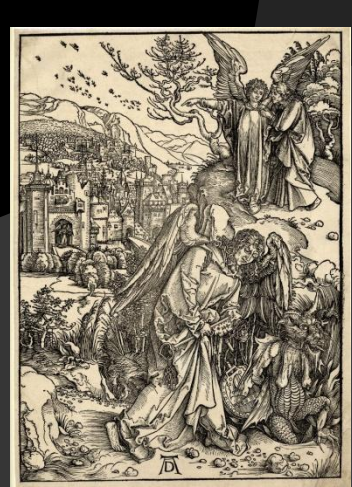
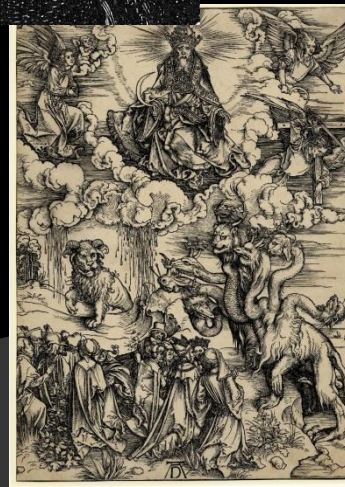
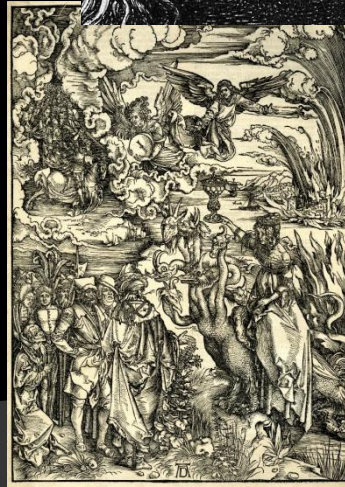
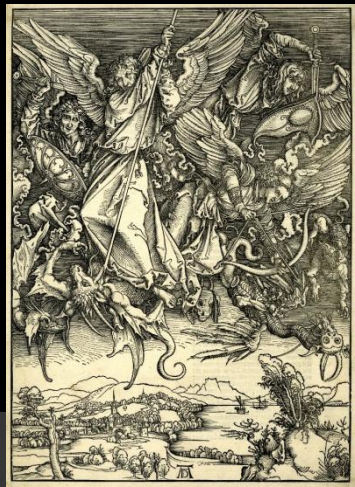
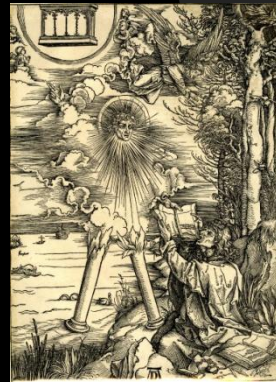
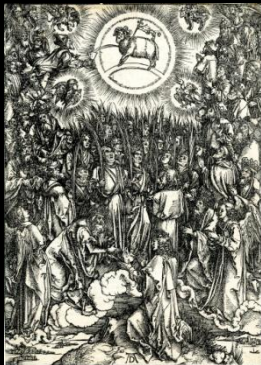
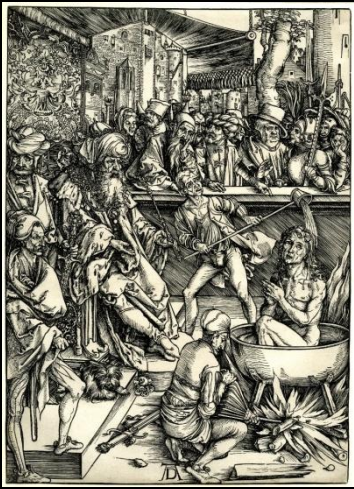
Произведение



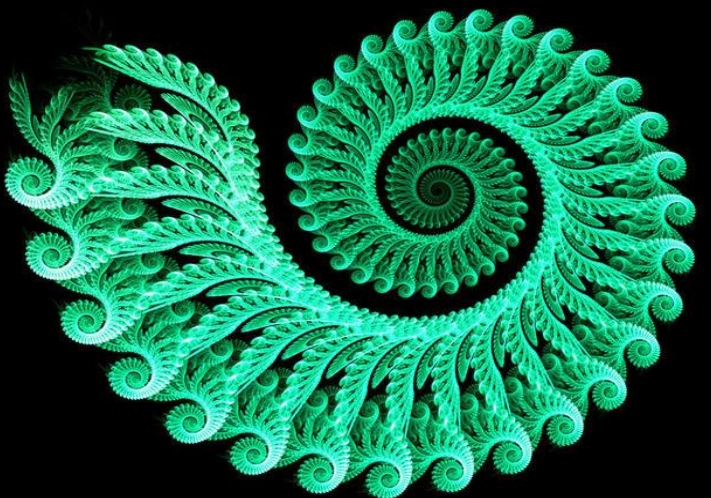
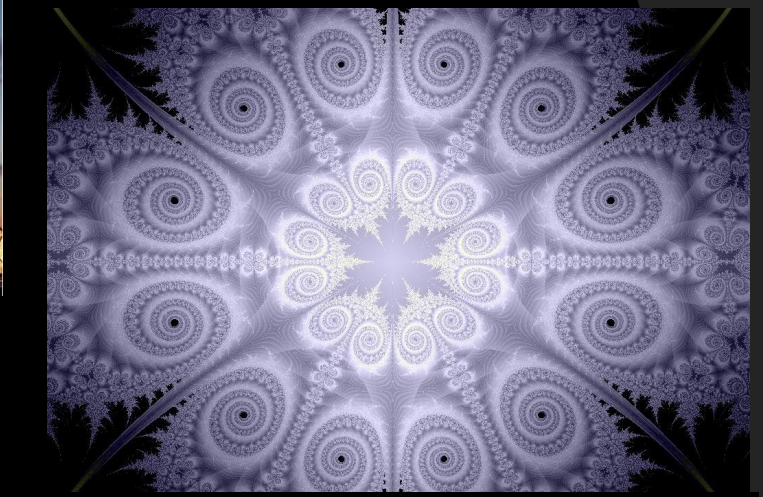
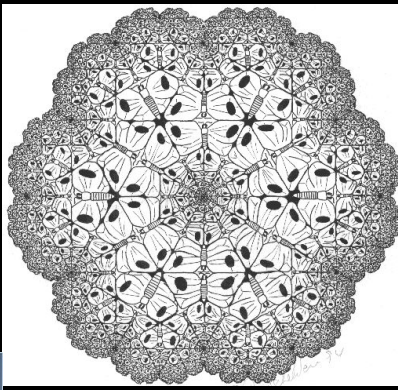
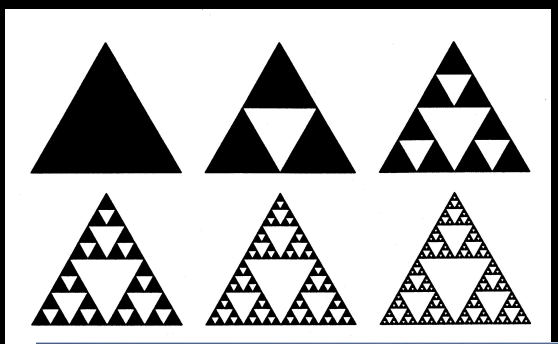
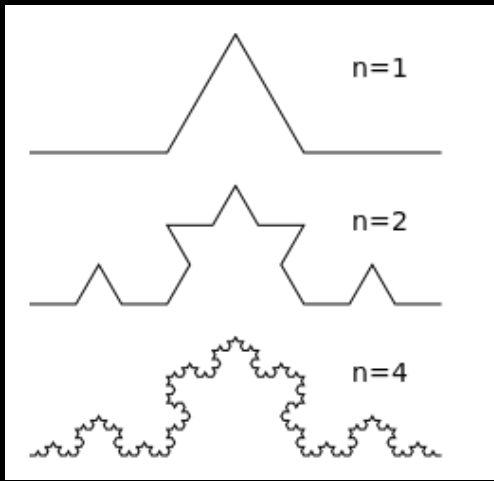
Цветов дыханье, шелест трав,
Полна природа грёз.
Спит пастушок, за день устав,
И твякает чуть слышно пёс.



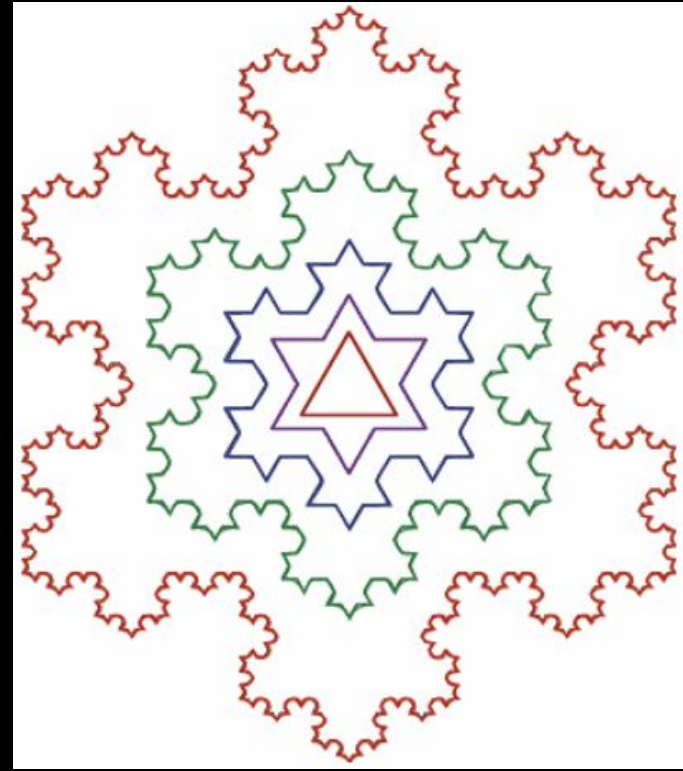
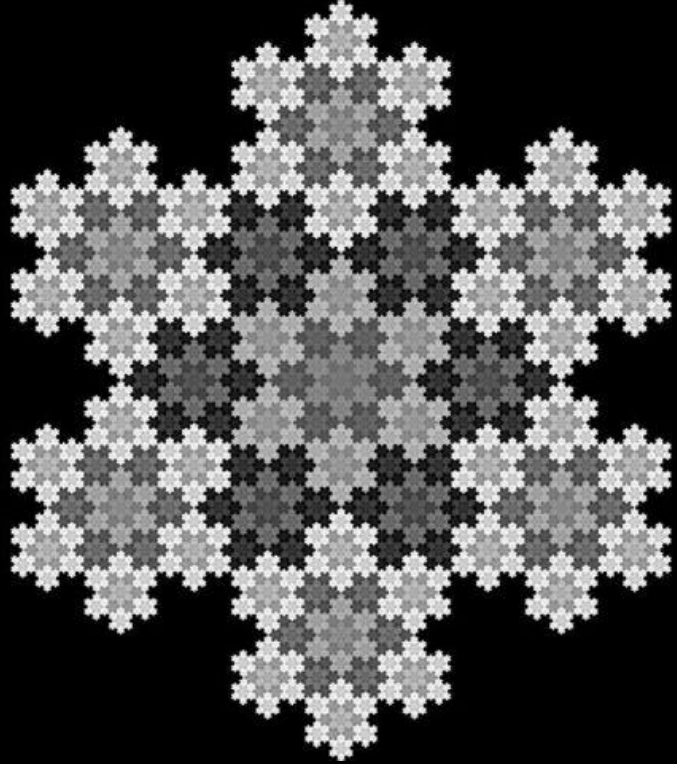
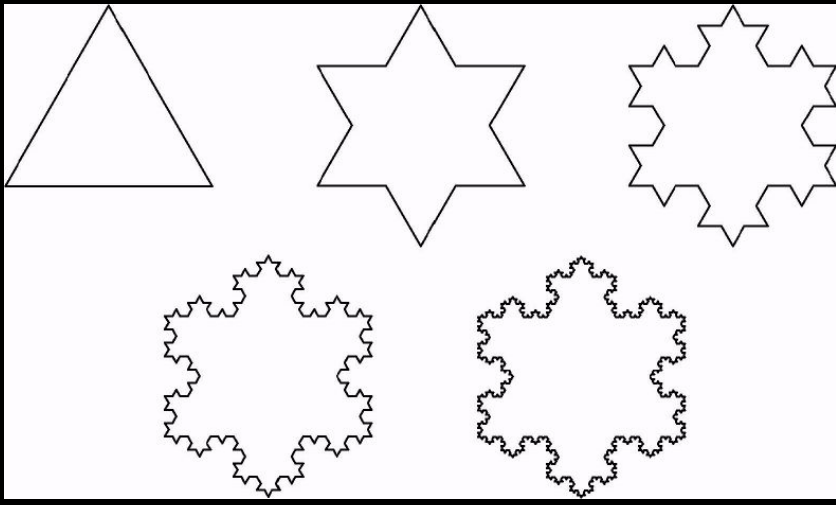
Пастушеской волынки звук
Разносится гудящий над лугами,
И нимф танцующих волшебный круг
Весны расцветчен дивными лучами.



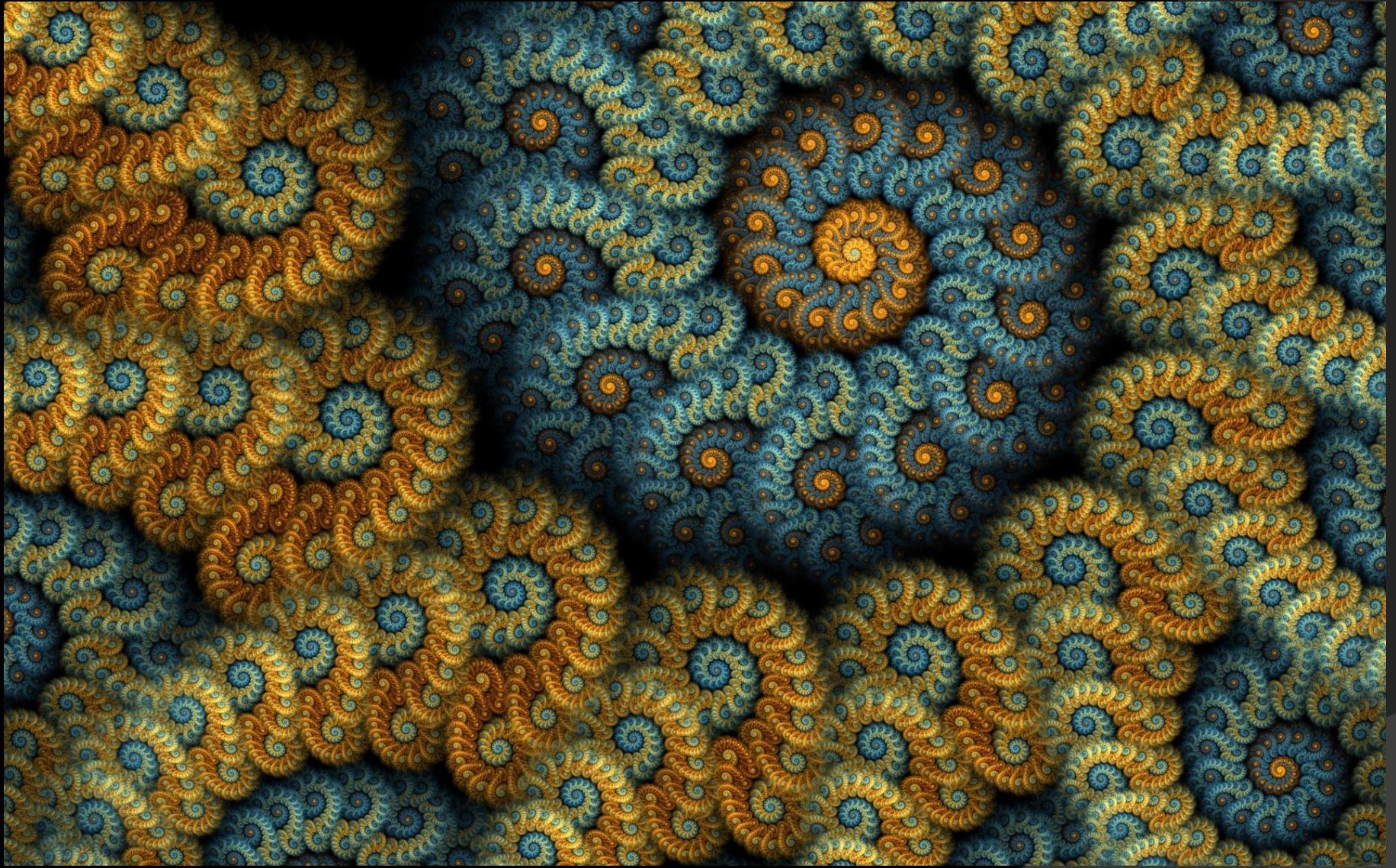


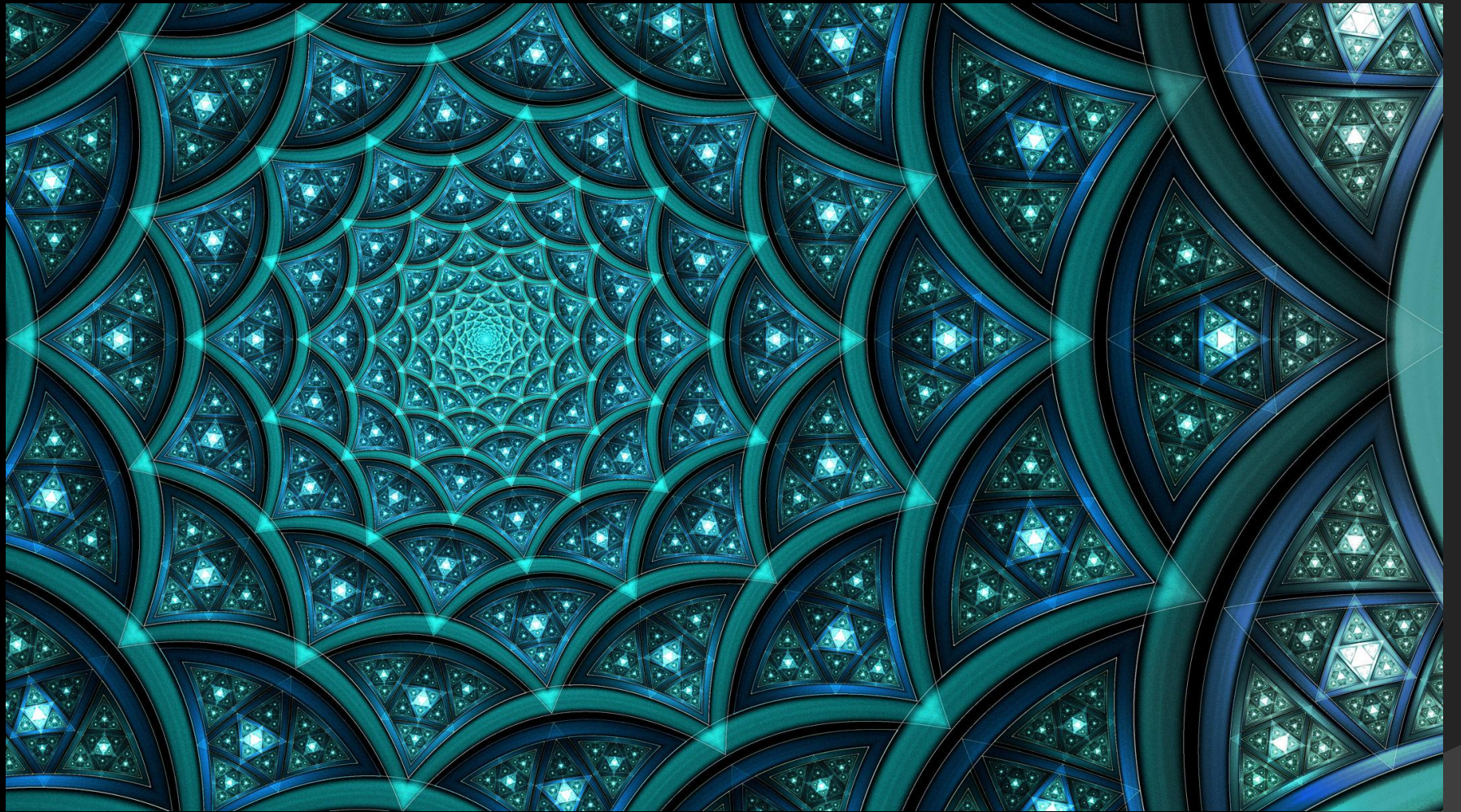


Фрактáл (лат. *fractus* — дроблёный, сломанный, разбитый) — математическое множество, обладающее свойством самоподобия (объект, в точности или приближённо совпадающий с частью себя самого, то есть целое имеет ту же форму, что и одна или более частей).



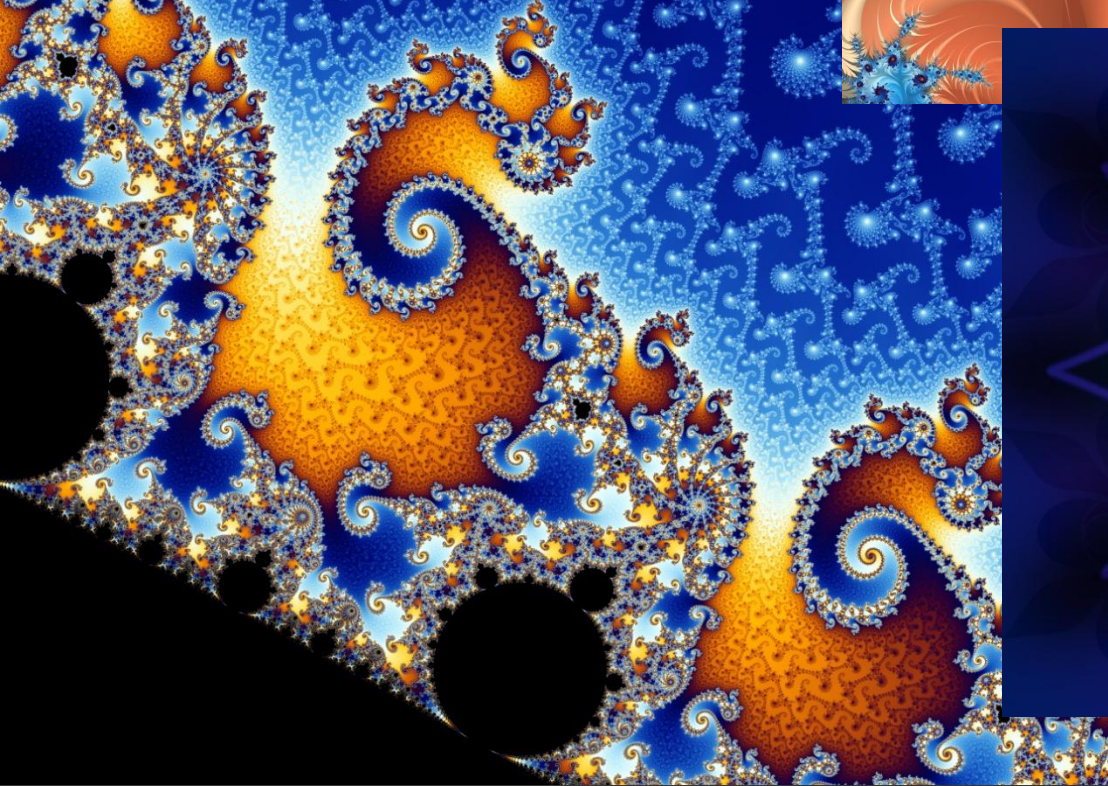






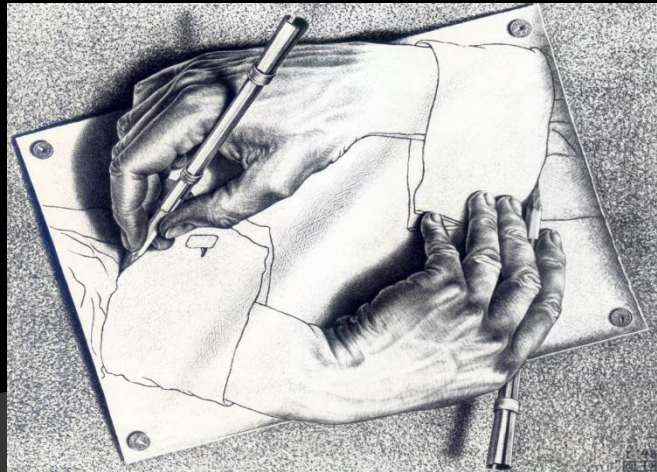
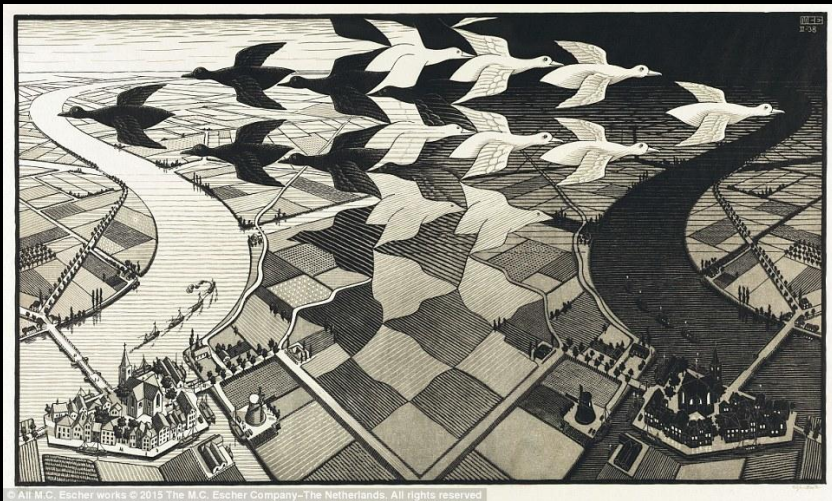




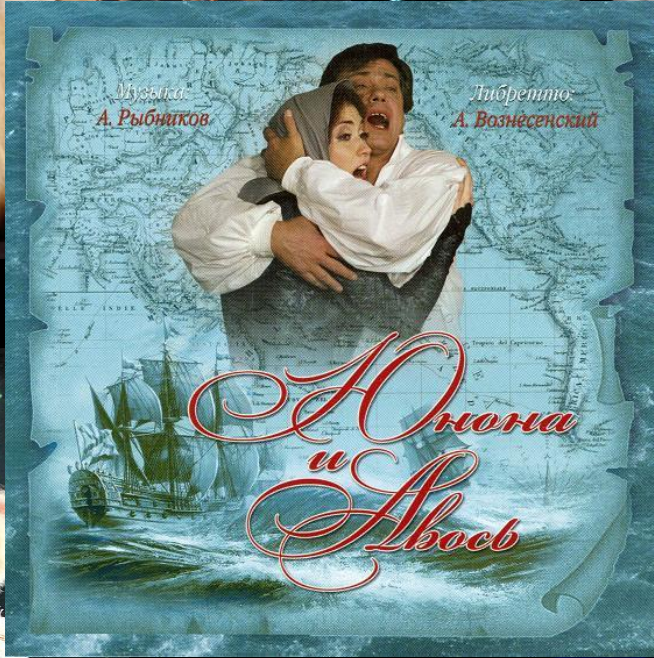








Тест окончен
Подсчет баллов







лучшая классика

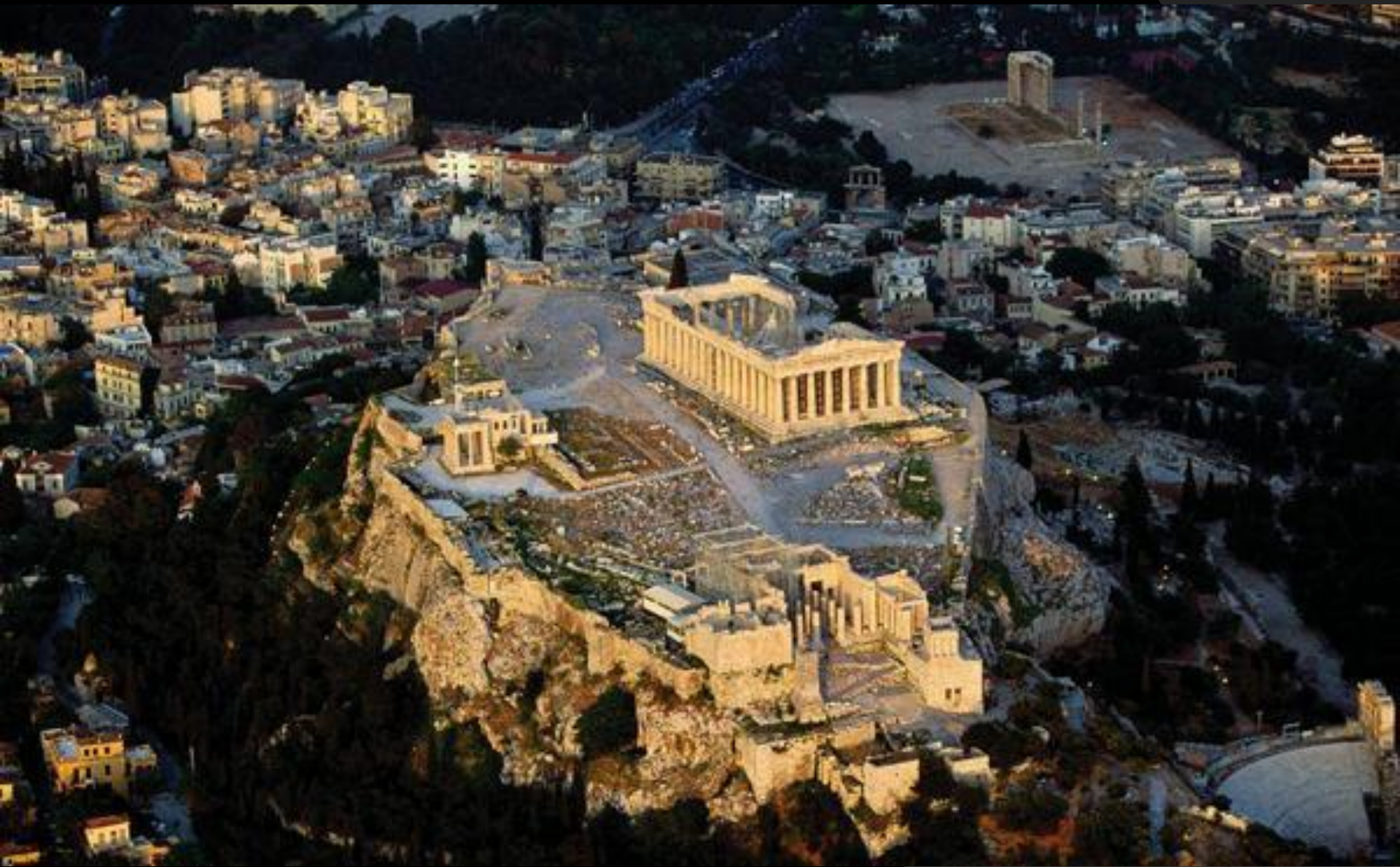


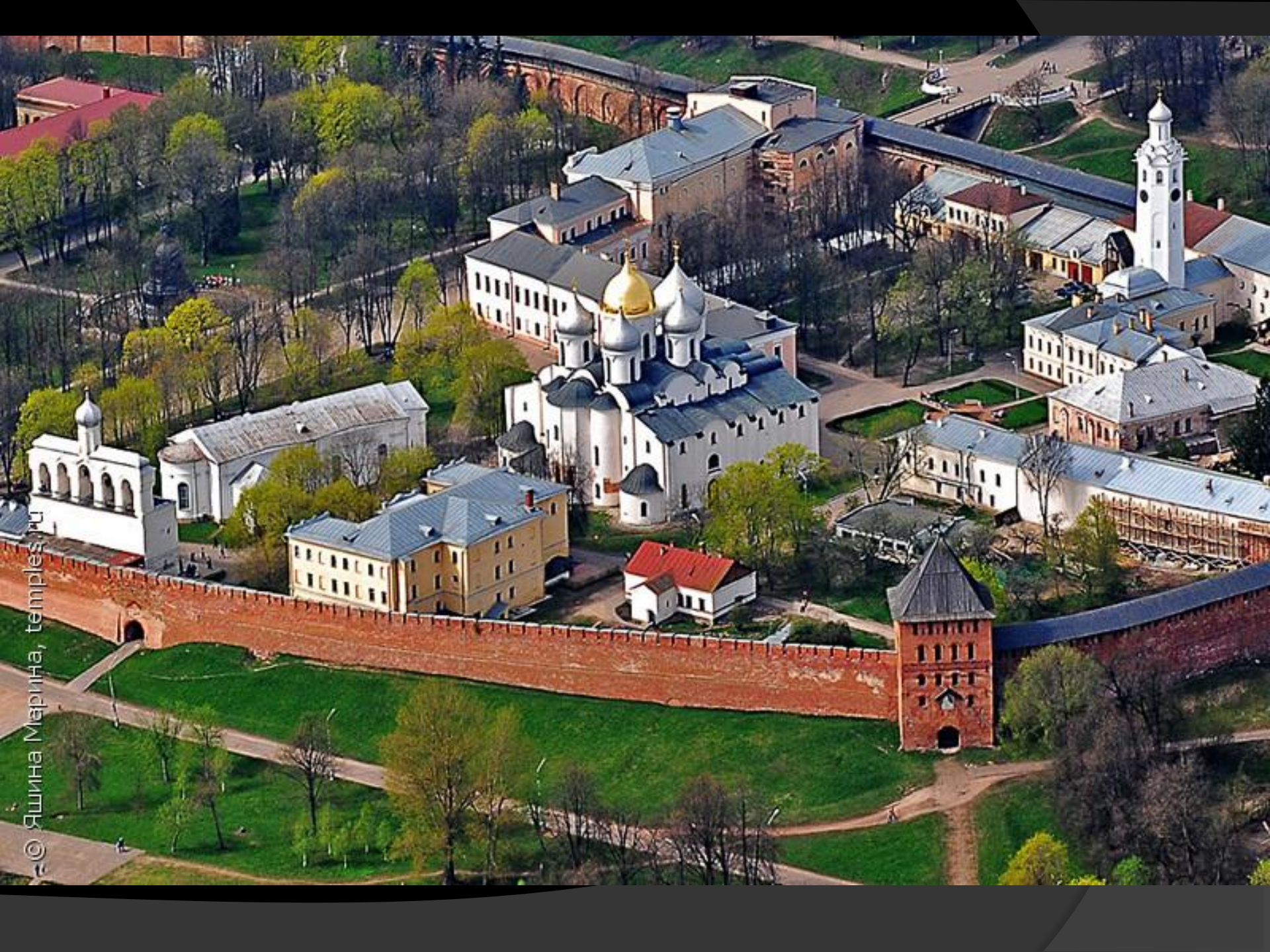
К ЭЛИЗЕ

КЛАССИКА В ЭСТРАДНЫХ ОБРАБОТКАХ









© Яшина Маріна, temples.ru