

# Русский народный костюм



Изобразительное искусство 5 класс

# Мужской костюм

Мужской костюм состоял из рубахи-косоворотки с невысокой стойкой или без нее и нешироких штанов из холста или крашенины. Рубаху из белого или цветного холста носили поверх штанов и подпоясывали ремнём или длинным шерстяным кушаком. Декоративное решение косоворотки — вышивка по низу изделия, низ у рукавов, горловине.

Верхней одеждой служил зипун или кафтан из домотканого сукна, запахивающийся на левую сторону, с застёжкой на крючки или пуговицы, зимой — овчинные нагольные шубы.

□ Мужская обувь — сапоги или лапти.





184



185



# Женский костюм

- Женский костюм в северных и южных областях различался отдельными деталями, расположением отделки. Главным же различием было преобладание в северном костюме сарафана, в южном — понева.
- Основными частями женского народного костюма были рубаха, передник, \_ или занавеска, сарафан, понева (юбка), кокошник, душегрейка, шушпан( кофта) Женская рубаха, как и мужская, была прямого покроя. В северных областях она имела длинные, суженные внизу рукава, в более поздний период рукава отделявали широким сборчатým низом.





Платок



ДЕВИЧЬИ УБОРЫ  
Повязка



Обруч



"Коруна"



Повойники



Кичка рогатая



Кичка лопатообразная



Кичка копытообразная



Кокошник.  
Курская губерния



Кокошник.  
Курская губерния



Кокошник.  
Орловская губерния



Кокошник.  
Олонецкая губерния



Кокошник.  
Владимирская губерния



Кокошник.  
Нижегородская губерния



Кокошник.  
Псковская губерния



Кокошник.  
Московская губерния



Валяные шляпы

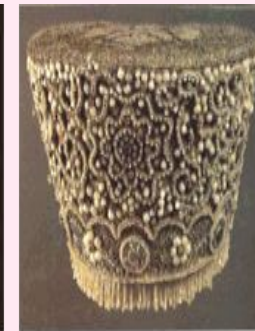
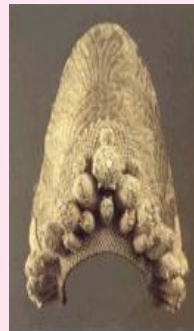


Валенка



Малахай

МУЖСКИЕ УБОРЫ





39. Зимняя одежда. Север  
России. Первая половина XIX в.  
Woman's warm clothes.  
Northern Russia, first half of  
the 19<sup>th</sup> century



**Женский русский народный костюм**



**1.**

**narodnyie-kostyummyi-rossii-kostyummyi-russkogo-naroda**

**2.**

**<http://womanadvice.ru/istoriya-russkogo-narodnogo-kostyuma>**