



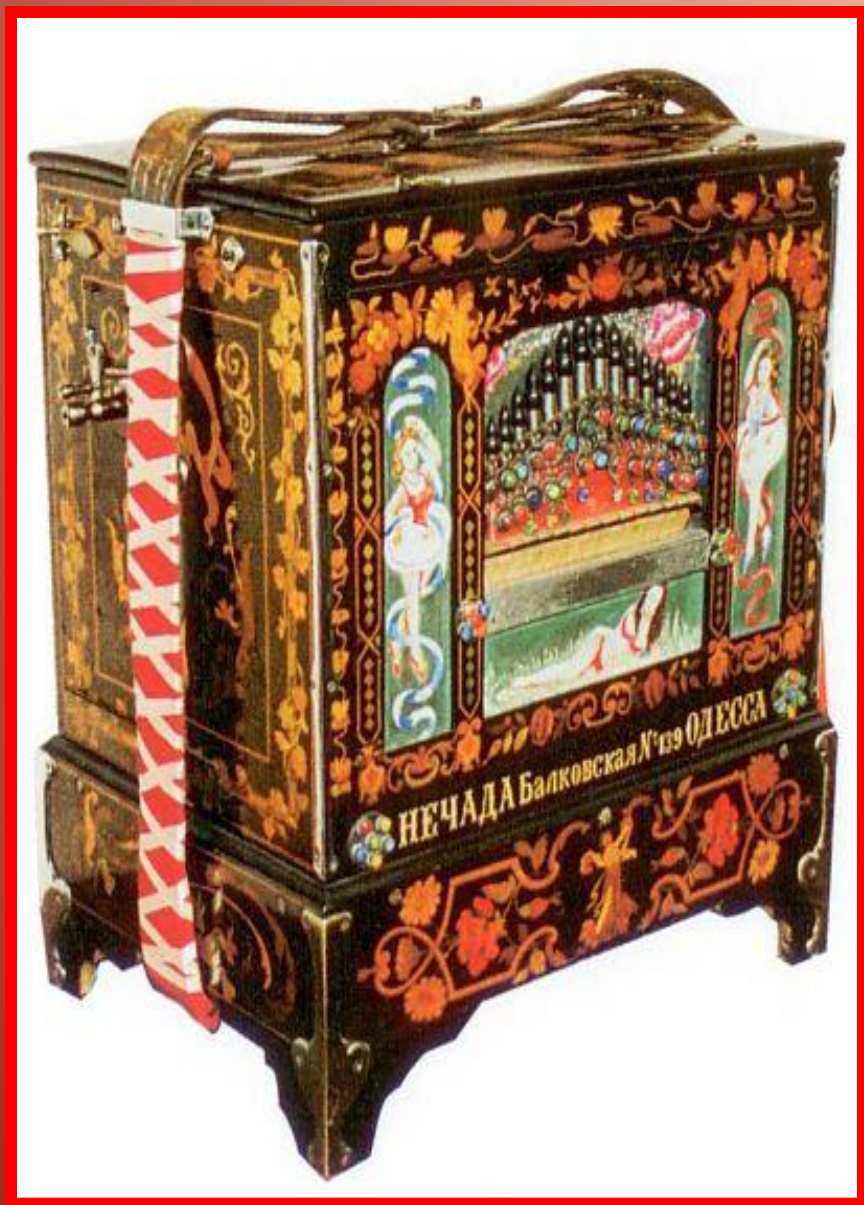


"ПЕТРУШКА - кличка куклы балаганной, русского шута, потешника, остряка в красном кафтане и в красном колпаке; зовут Петрушкой также весь шутовской, кукольный вертеп" (В.Даль).

. Из некоторых воспоминаний и дневников 1840-х годов следует, что у Петрушки было полное имя - его называли Петром Ивановичем Уксусовым

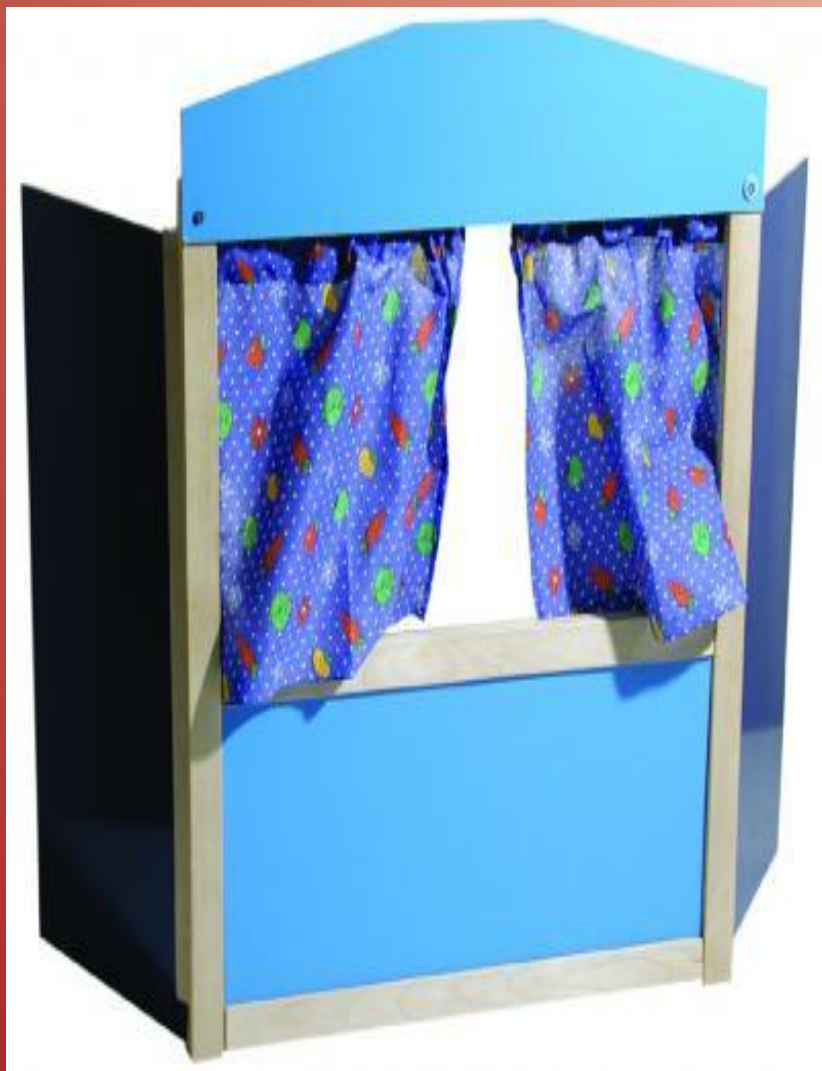


представлений. В конце *XIX* века петрушечники обычно объединялись в пары с шарманщиками. С утра до позднего вечера ходили кукольники с места на место, повторяя за день по многу раз историю походов Петрушки - она была невелика, и все



Актер таскал на плече складную ширму и узел или сундучок с куклами, а музыкант - тяжелую, до тридцати килограммов, шарманку.





**Ширма
петрушечника
состояла из трех
рам, скрепленных
скобами и
затянутых ситцем.
Она ставилась
прямо на землю и
скрывала
кукольника.
Шарманка собирала
зрителей, а за
ширмой актер через**





**До сих пор кукольный театр
использует перчаточные куклы,
а за ширмой театра Петрушка
уступил место другим героям.**



относится
и *тростевая*
кукла, получившая
свое название
от тростей,
с помощью
которых актер
управляет
ее движениями.
Руки такой куклы
сгибаются во всех
сочленениях
и прикрепляются
к плечам



Тростевые куклы -
больше перчаточных
(размер головы может
быть до 20 см). Эту
куклу поднимают над
ширмой с помощью
вставленного внутрь
стержня, который
называется "гапит". К
рукам куклы
прикреплены трости -
палочки (проволочки),
которыми двигает



Такие куклы с их плавными и величественными движениями незаменимы в героических и романтических представлениях. Конструкция их позволяет совершить самые разнообразные движения и насыщать



кукла-марионетка (от франц. *Marion*,
Marionette — название маленьких
фигурок, изображавших деву Марию
в средневековых кукольных



**Марионетка
управляется
актером-
кукловодом
сверху,
с помощью
нитей или
металлическо
го прута.**

**Более сложную конструкцию
представляет собой марионетка
на нитях.**



. К подвижным сочленениям в плечах, бедрах, коленях, шее, локтях, кистях рук, ступнях прикрепляются нити, концы которых уходят к специальному деревянному приспособлению - крестовине —



. **Левой рукой кукловод держит и раскачивает вагу, управляя основными передвижениями марионетки, правой — перебирает остальные нити, заставляя куклу совершать более сложную**



. куклы-великаны, фактически представляющие собой костюм с маской или кукольной бутафорской головой.



Такая кукла делается размером
в человеческий рост или выше; актер
находится внутри куклы и пластически
оживляет ее



Прообразом этих кукол можно считать персонажей античного театра, роли которых исполняли актеры на котурнах и в масках. Сегодня подобные куклы широко распространены в уличных представлениях, в аттракционах (Дисней-Лэнд), а также часто используются

