

Искусство Гжели.



Презентация к уроку ИЗО 5 класс
Выполнила: Паскарь Н.А..

**Сине–голубые
розы, листья,
птицы.**

**Увидев их
впервые,
Каждый
удивится.**

**Чудо на
фарфоре–
Синяя купель.**

**Это
называется**

**Просто
роспись**



ГЖЕЛЬ (гжельская керамика) - изделия керамических промыслов Московской области, центром которых была бывшая Гжельская волость. В настоящее время изделия производят в тридцати селах и деревнях в 60 км от Москвы



Что же изготавливают гжельские мастера?



Глиняные чайники, квасники, блюда, чашки, подсвечники, часы, фигурки людей, животных. Изделия обжигают в специальной печи при определенной температуре, расписывают только вручную и покрывают белоснежной глазурью.

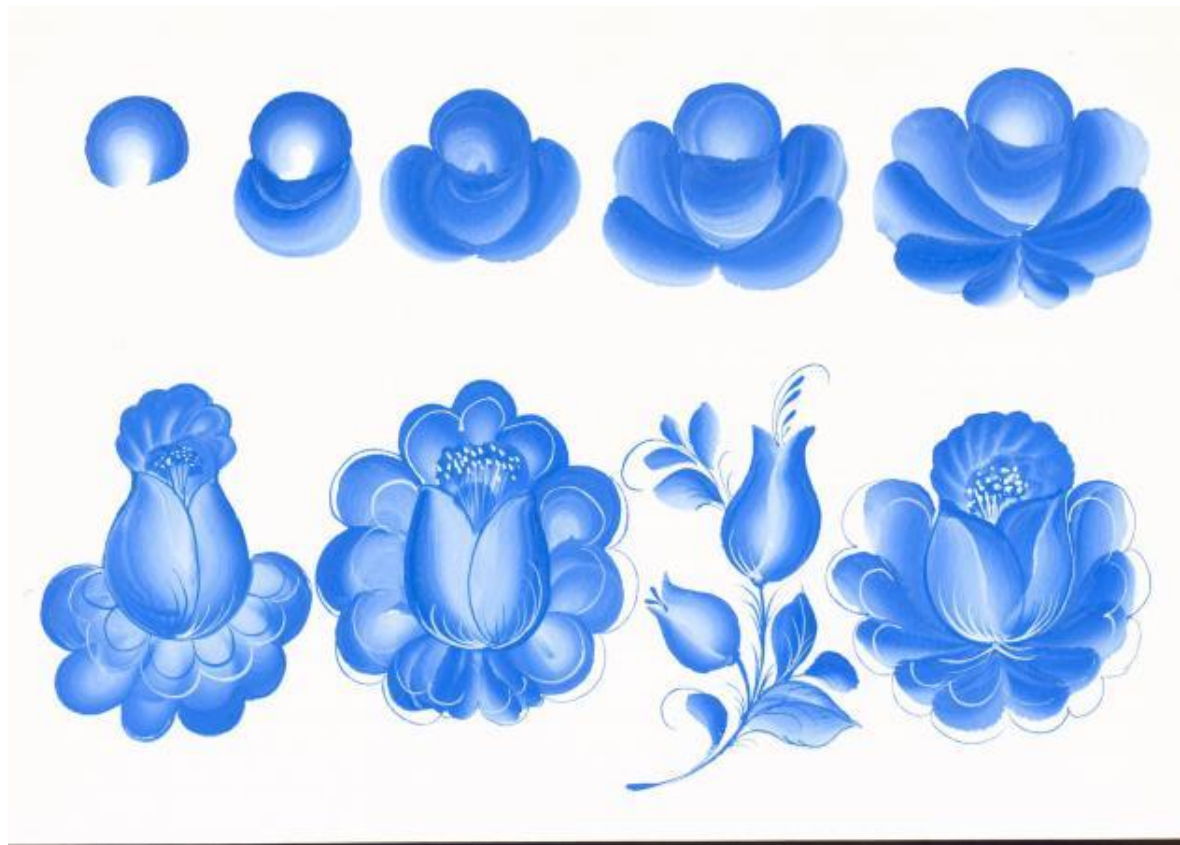


Всего одна краска... а какая нарядная и праздничная получилась роспись!

Самобытный стиль росписи кобальтом (синей краской) использует тридцать различных оттенков: от почти прозрачного светло-голубого до насыщенного темно-синего цвета. Но оттенки цвета появляются лишь после обжига, в сыром виде рисунок кобальтом выглядит серо-черным.

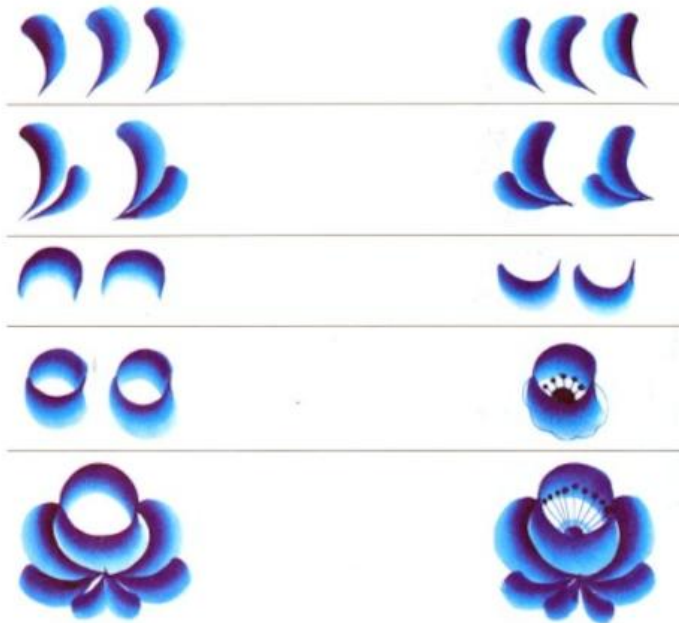


Самый излюбленный узор – гжельская роза. Иногда она изображается крупно, широкими мазками, иногда - тонкой кистью. То мы видим букет из нескольких роз, то цветы разбросаны по всей поверхности. Бывает и так: самой розы нет, есть только её лепестки.



Мастера Гжели для росписи применяют необычный мазок “мазок на одну сторону” или “мазок тенями”. В нем виден постепенный переход от светлого к темному.

Мазковая роспись. Гжельская роза



*№ 8, 9 —
лепестки розы;*

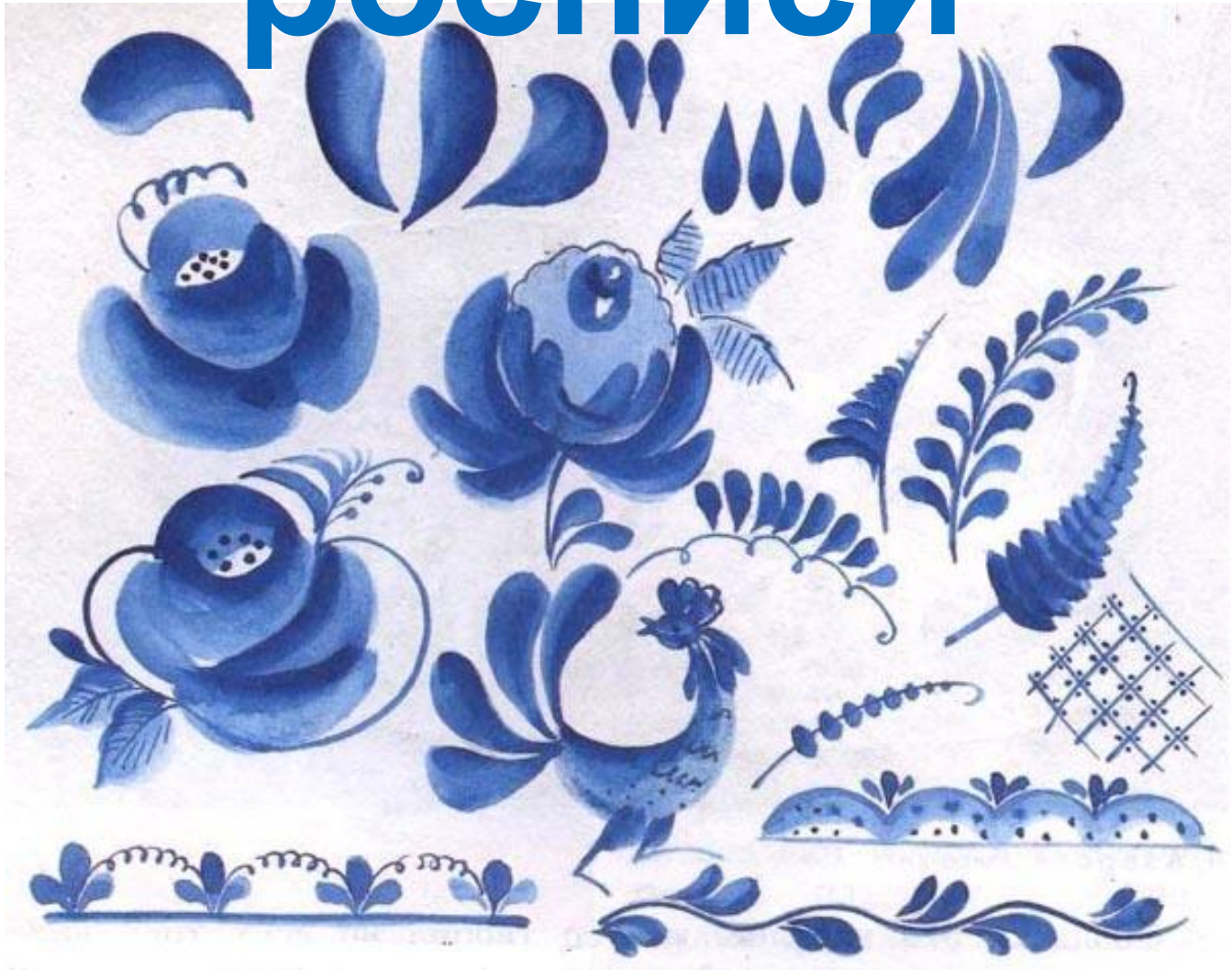
*№ 6, 7 - крупные
листья;*



Широкой полосой или букетом выделяется главная часть сосуда, более узкими лентами – края горла, дна и ручек.

МОТИВЫ

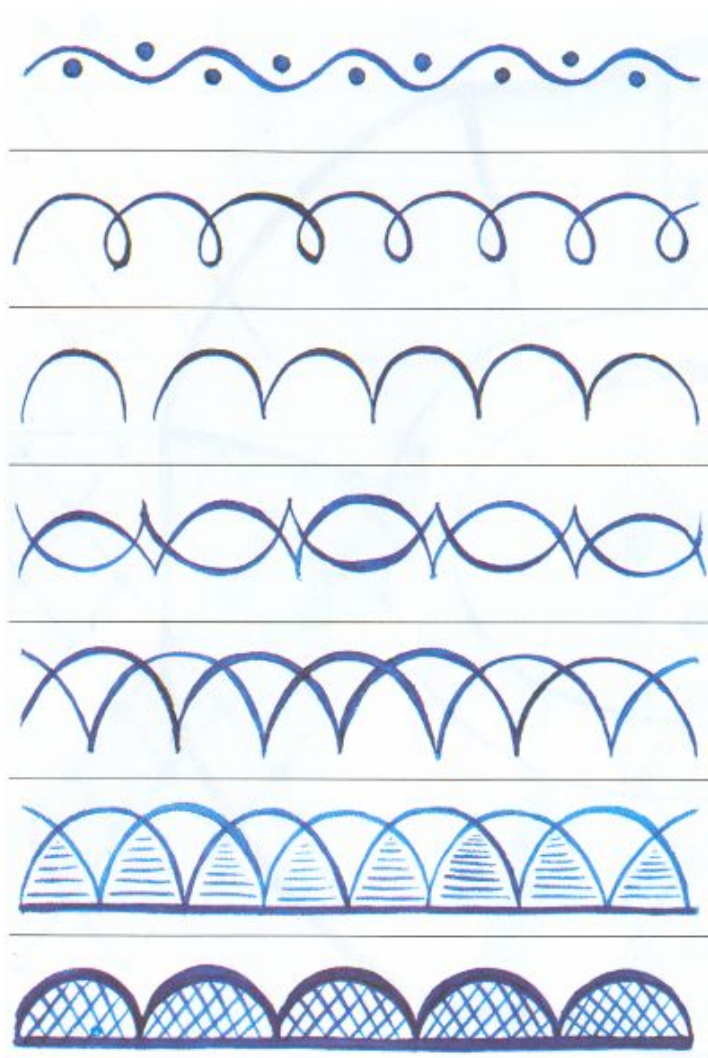
росписи



Растительная роспись: травка, злаки, веточки, листья, ягоды, букеты и гирлянды цветов.



Орнаментальная роспись: шашечки, сетки, волны, завитки, «капельки», «жемчужинки», «усики».



Последовательность росписи птицы



Тест



Родина Гжели

1. *Московская область*
2. *Вологодская область*
3. *Архангельская область*

Первые гжельские изделия -

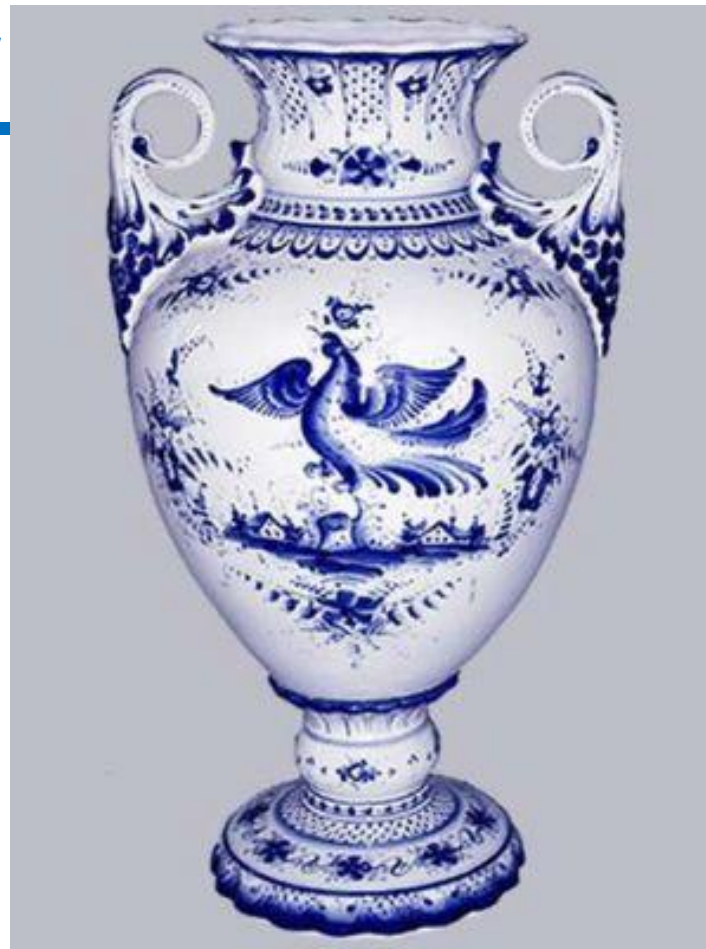
1. *из мела*
2. *из глины*
3. *из гипса*



В слове «Гжель»

слышится

1. жечь
2. желание
3. железо



Роспись Гжели выполняется

1. синей акварелью
2. чернилами
3. кобальтом

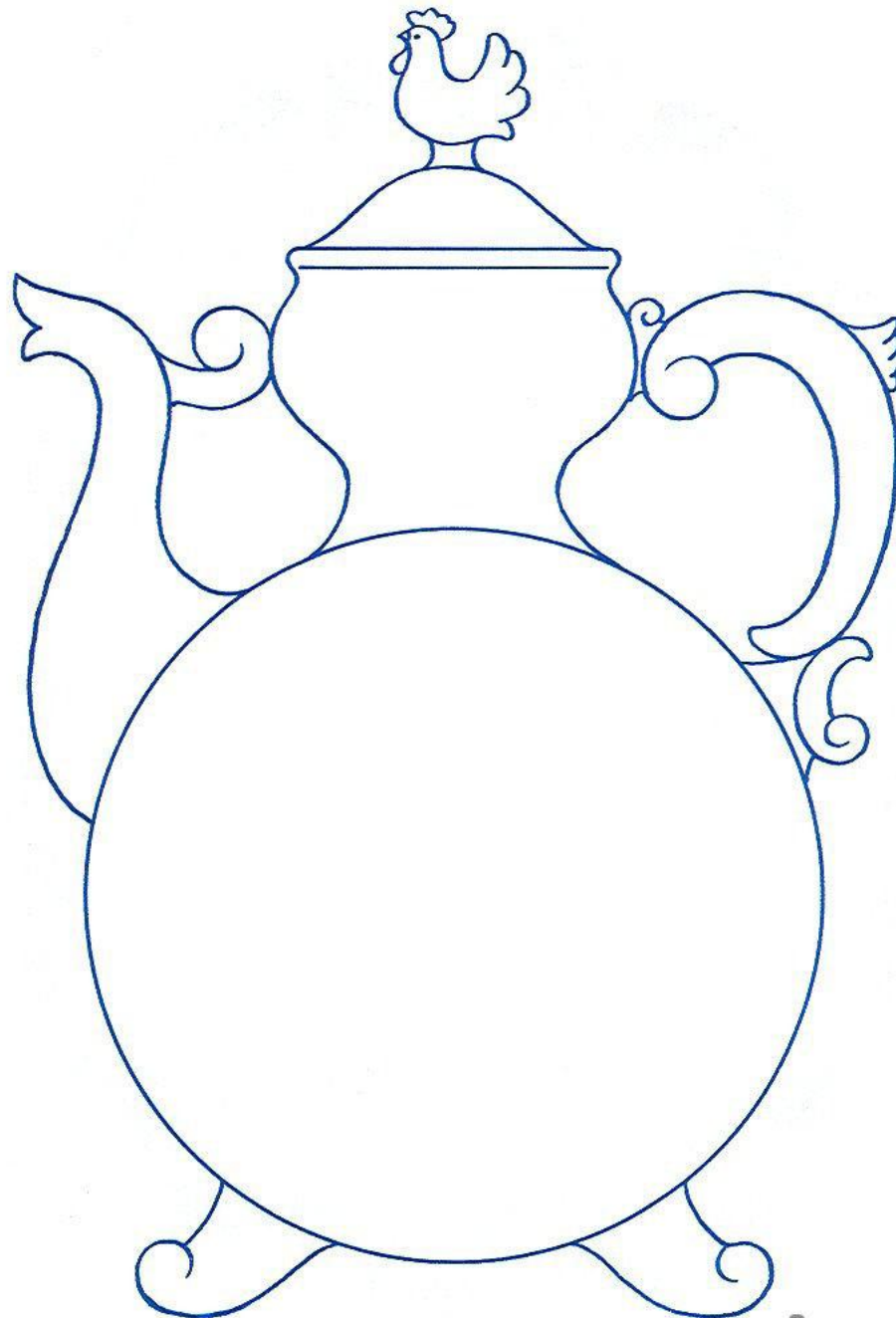


ой

задание

Выполнить
роспись
посуды
мотивами
ГЖЕЛИ.





ЭЛЕМЕНТЫ РОСПИСИ

