

Народные промыслы

ГКОУ РО «Красносулинская
школа-интернат №1»

Е.И.Соколовская

Народные промыслы России.





Велика Россия
наша,
И затейлив в ней
народ.
О Руси родной
умельцах
На весь мир
молва идет.

МАТРЁШКИ - СУВЕНИРЫ



NIZHNY NOVGOROD REGION



sochi.ru
2014

Официальная лицензионная
продукция
SOCHI2014.COM



Палех

Палехскую лаковую миниатюру (расписную шкатулку) знают и ценят во всем мире. По всему свету разошлись и продолжают расходиться сегодня, прекрасные в своей изысканности и утонченности ларцы и шкатулки, панно и футляры, броши и пудреницы, портсигары и коробочки.



Они демонстрируются в выставочных залах музеев, составляют гордость частных коллекций и просто используются в эстетических целях, украшая дома.



ПАЛЕХСКАЯ МИНИАТЮРА



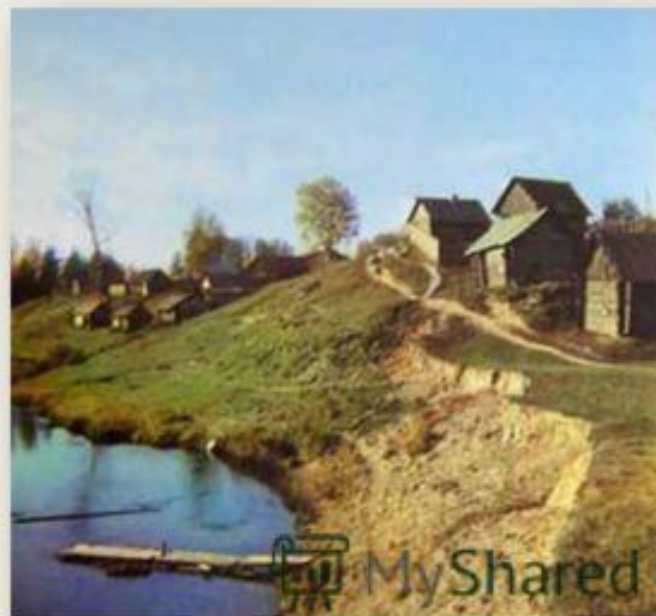
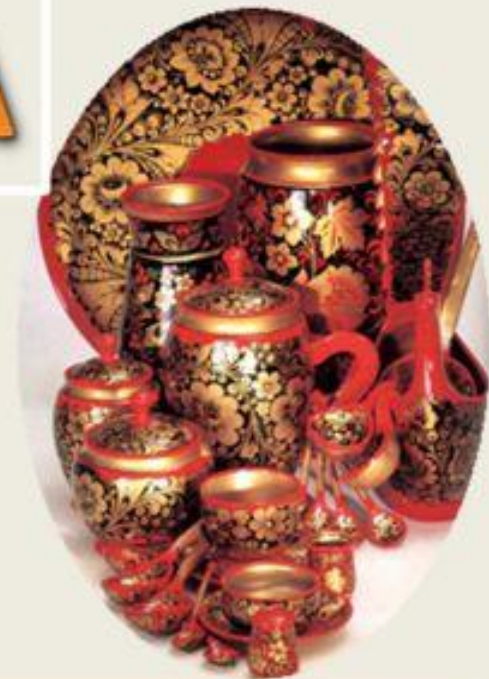
Хохлома

Хохлома - это старинный русский народный промысел, возникший в XVII веке в Нижегородской губернии (селе Семино, Заволжье) и по сей день, является самым известным видом русской народной живописи.





ХОХЛОМА



Жостово

История жостовского промысла восходит к началу XIX века, когда в ряде подмосковных сел и деревень бывшей Троицкой волости (ныне Мытищинский район Московской области) - Жостове, Осташкове, Хлебникове, Троицком и других - возникли мастерские по изготовлению расписных лакированных изделий из папье-маше, поднос.





*Подносы с яркими букетами цветов
На блестящем черном фоне давно
Завоевали общенародное признание.*



ГЖЕЛЬ

*Фарфоровые чайники,
Подсвечники, вазы,
Животные и птицы
Невиданной красоты..*





Рисунок 110



*Деревня в Подмоскowie
Прославилась теперь
Известно всем в народе
Ее названье – Гжель.–*





Дымковская игрушка

Дымковская игрушка вошла в нашу жизнь под маркой «традиционное русское народное», но мало кто внимательно рассматривал ее и пытался понять «изюминку» манеры росписи и лепки, и, уж тем более, мало кто пробовал постичь мировоззрение создававших ее людей, которое отразилось в дымковской игрушке. Что же такое дымковская игрушка? Сувенир или детская забава? А может древний магический символ?



СВИСТУЛЬКА



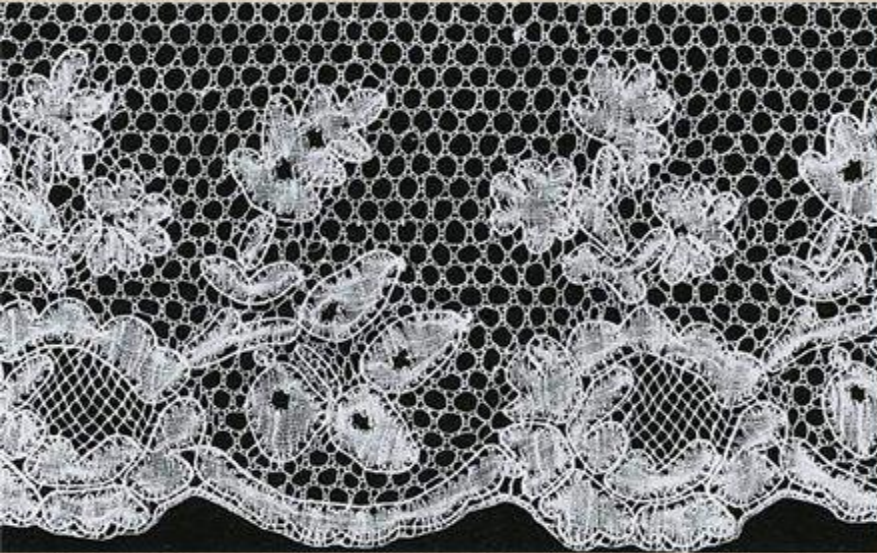
ГОРОДЕЦКАЯ РОСПИСЬ



ВОЛОГОДСКОЕ КРУЖЕВО



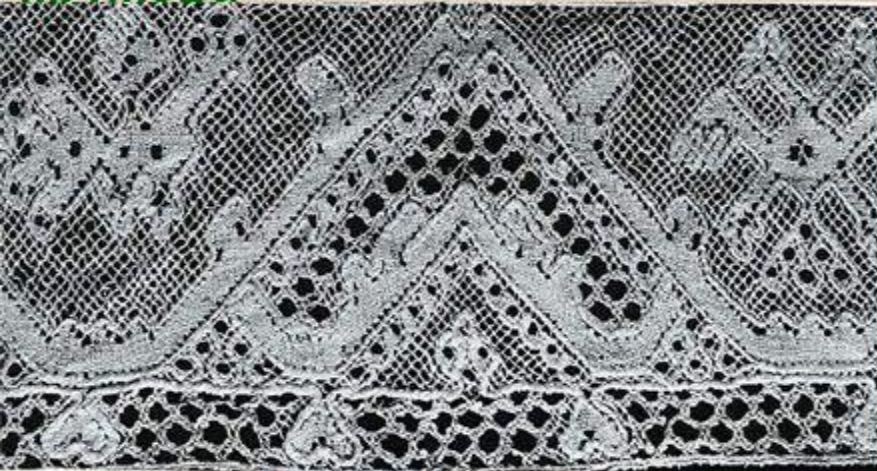
Елецкие кружева.



Кировские (вятские) кружева.



Михайловские рязанские кружева



Вологодские кружева.





Каслинское литьё









БОГОРОДСКАЯ РЕЗЬБА



Резьба по дереву



Промыслы Донского края

- Неповторимые художественные изделия народных промыслов любимы и широко известны не только в нашей стране, их знают и высоко ценят за рубежом, они стали символами отечественной культуры, вкладом во всемирное культурное наследие.



СЕМЬКАРАКОРСКАЯ КЕРАМИКА









