

**Формирование познавательных
интересов учащихся
на базе экспозиции школьного музея
(на примере крестьянской
тематики).**

Некрасова Ирина Михайловна,
учитель русского языка и литературы,
мировой художественной культуры,
руководитель музея «Судьба семьи в
судьбе страны» МОУ лицея № 135
города Екатеринбурга



В хате

С.Есенин


Пахнет рыхлыми *драчёнами*;
У порога в *дёжке* квас,
Над *печурками* *точёными*
Тараканы лезут в *паз*.
Вьётся сажа над *заслонкою*,
В печке нитки *попелиц*,
А на лавке за *солонкою*-
Шелуха сырых яиц.
Мать с *ухватами* не сладится,
Нагибается низко,

Старый кот к *махотке* крадется
На *парное* молоко.
Квохчут куры *беспокойные*
Над *оглоблями* *сохи*,
На дворе *обедню* *стройную*
Запевают петухи.
А в окне на *сени* *скатые*,
От пугливой шумоты,
Из углов щенки *кудратые*
Заползают в *хомуты*.

Современные дети общаются с телевизором и компьютером, поэтому их жизненный и чувственный опыт однообразен и беден. Они крайне мало знают о природе, своей семье, о самой простой работе, о том, откуда что берётся

М.Никулина

- Драчёна-
- Дёжка - лёгкая одежда, кружка
- Печурки точёные-
- Заслонка-
- Попелицы-
- Ухват-
- Махотка - миска для кошки, какая-то еда
- Парное молоко-


- 
- The background of the slide features a pattern of stylized autumn leaves in various shades of orange and brown, set against a darker orange gradient background. The leaves are scattered across the frame, with some showing detailed vein structures.
- Оглобля-
 - Соха-
 - Сени скатые
 - Хомут
 - Ставни

Основные функции музейной экспозиции:

- образовательная (музей как многопрофильный и междисциплинарный центр, где возможно рождение новых жанров и неожиданное сочетание тем для просветительской деятельности);**
- воспитательная (переосмысление системы городских символов, воспитание самоуважения и гордости горожан за свою «малую родину»).**

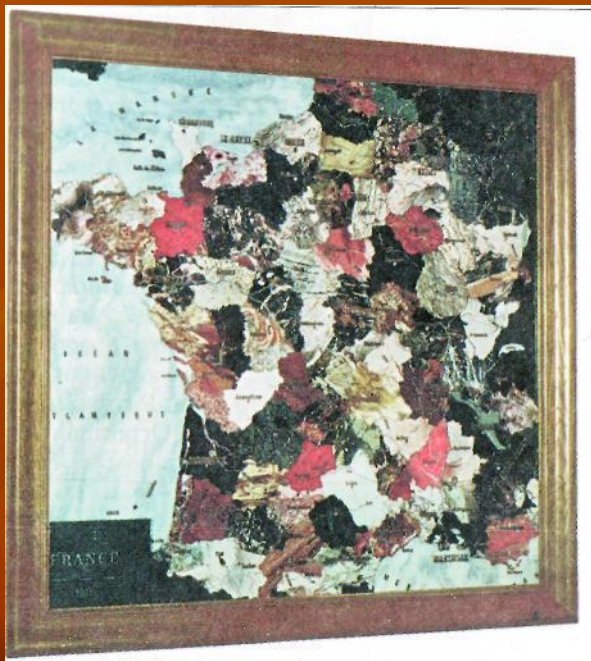
Музей в контексте социокультурной жизни города, региона, России:
Учёный совет, посвящённый 60-летию Музея писателей Урала.-
Екатеринбург: Управление культуры администрации г. Екатеринбурга, 2006





Художественная культура Урала

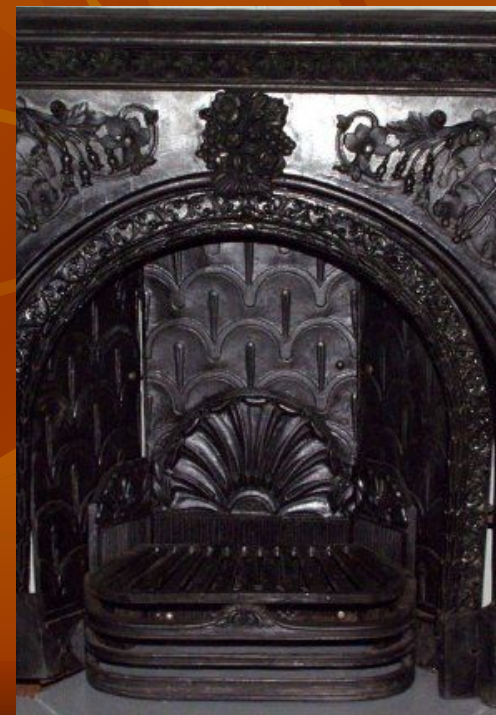
Камнерезное искусство



Уральская камея



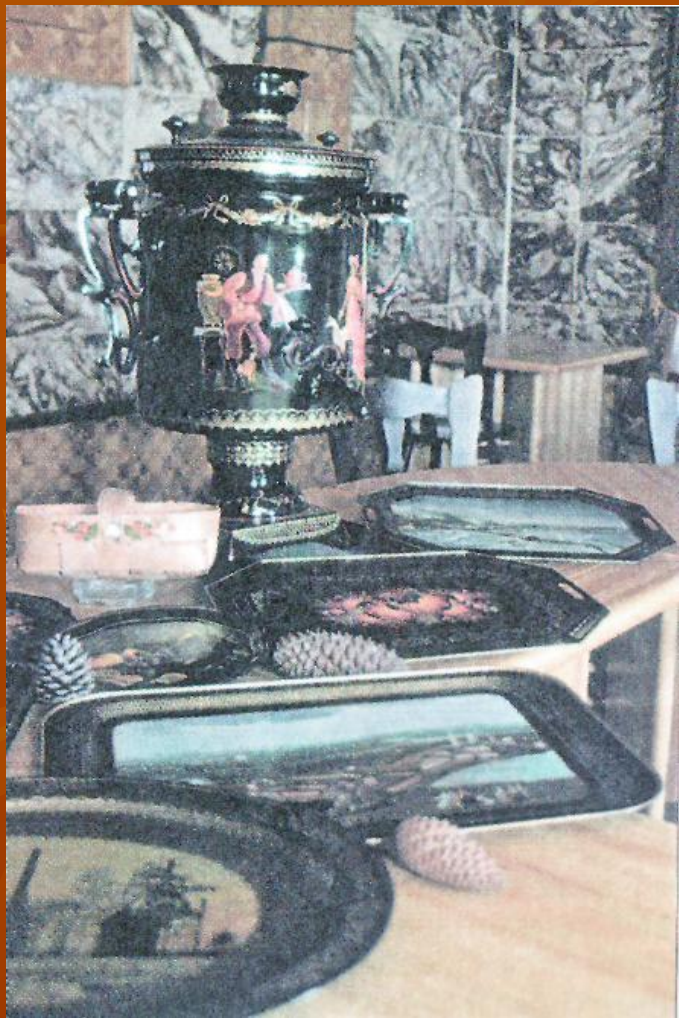
Чугунное художественное литьё



Чугунный павильон



Нижнетагильская роспись по металлу

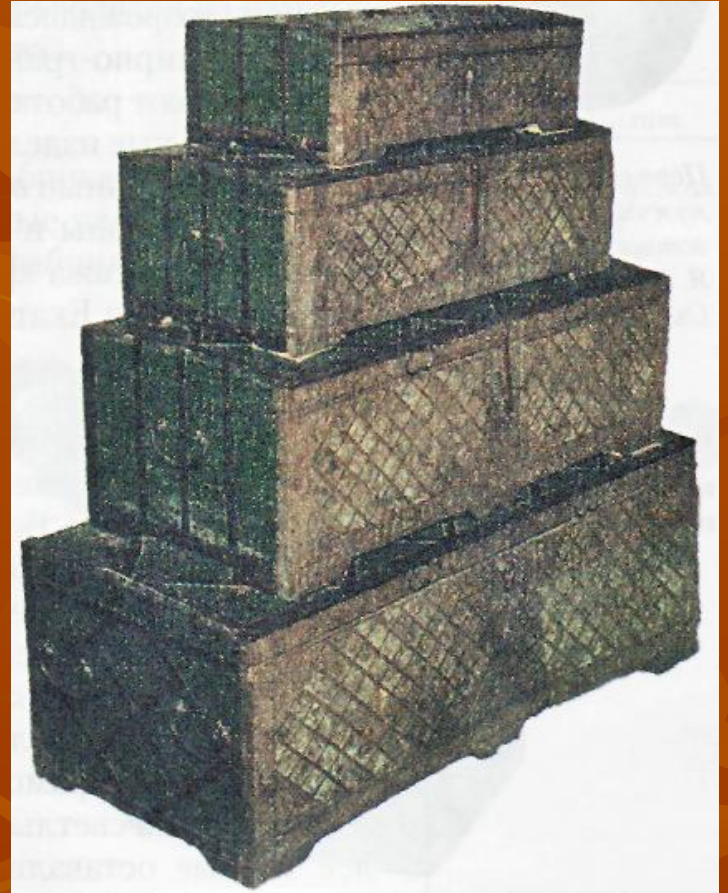


Златоустовская гравюра на стали

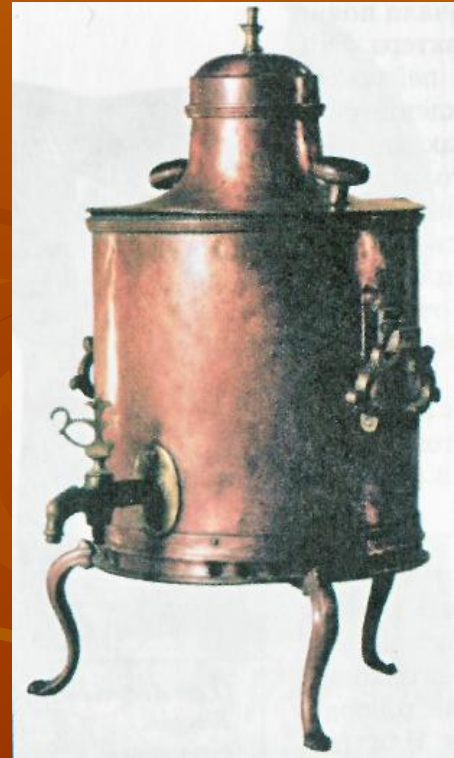




Сундучный промысел



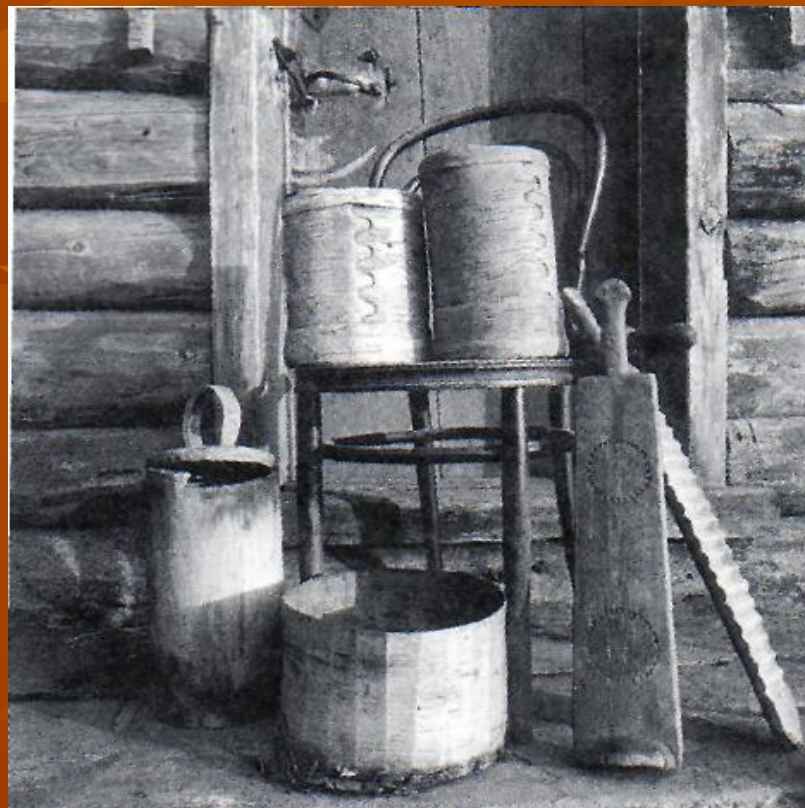
Бытовая и художественная медь



Самовары



Художественная обработка бересты



Красильный промысел



Благодарю за внимание!