

**Муниципальное бюджетное образовательное учреждение
«Средняя общеобразовательная школа № 10»
Елабужского муниципального района Республики Татарстан**

Интегрированный урок для учащихся 7 класса

**Творчество художников - передвижников
и их вклад
в книгоиздательскую деятельность**

**Галиуллина А.А., учитель ИЗО,
Мишина Е.Н., зав.библиотекой**

Елабуга - 2010

Товарищество художественных передвижных выставок

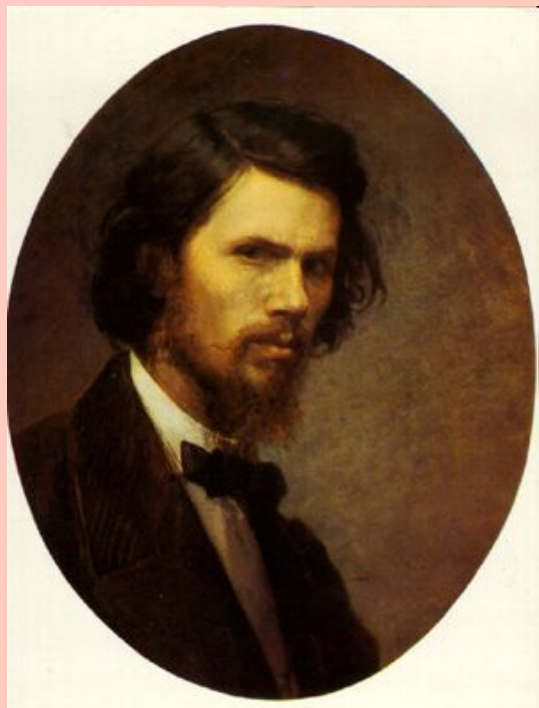


И.Н.Крамской,
И.Е.Репин,
К.А.Савицкий
В.Д. Поленов,
В.И.Суриков,
И.И.Шишкин
И др.

Передвижники - русские художники-реалисты, входившие в Товарищество передвижных художественных выставок, отображали народную жизнь, природу.

Демонстрировали свои выставки в различных городах России.

Иван Николаевич Крамской



(1837- 1887)

Портрет
Л. Н. Толстого

Полесовщина



Неизвестная (~~Неизвестная~~)

Василий Григорьевич Перов



1834-1882

Птицелов

Проводы покойника



ГЫСОЛОВ

Охотник



Илья Ефимович Репин

1844-1930



Иван Грозный и его сын
Бурлаки на волге

Виктор Михайлович Васнецов

Алёнушка

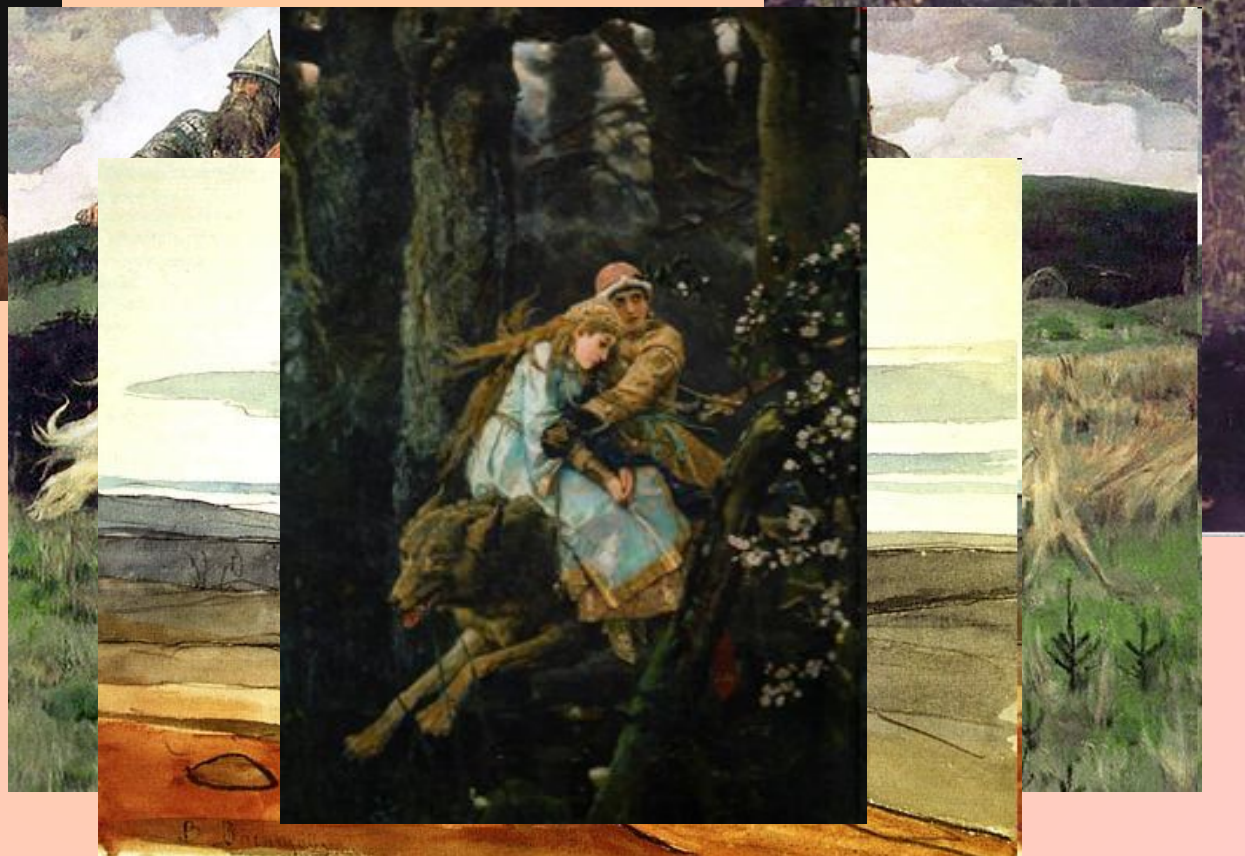
Иван Царевич на сером волке



(1848-1926)

Богатыри

Богатырь



Василий Иванович Суриков

Покорение Сибири Ермаком
Боярыня Морозова



1848-1916

Меньшиков в Березове



ой казни

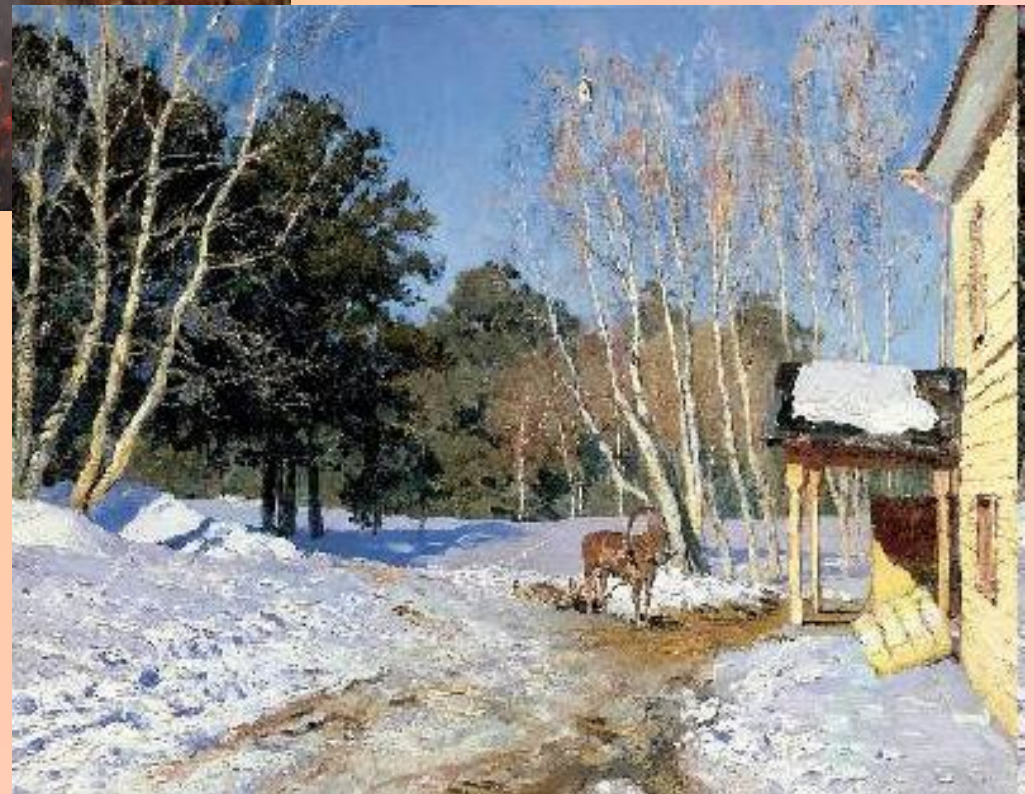


Исаак Ильич Левитан



Золотая осень

Март



Алексей Кондратьевич Саврасов



Грачи прилетели



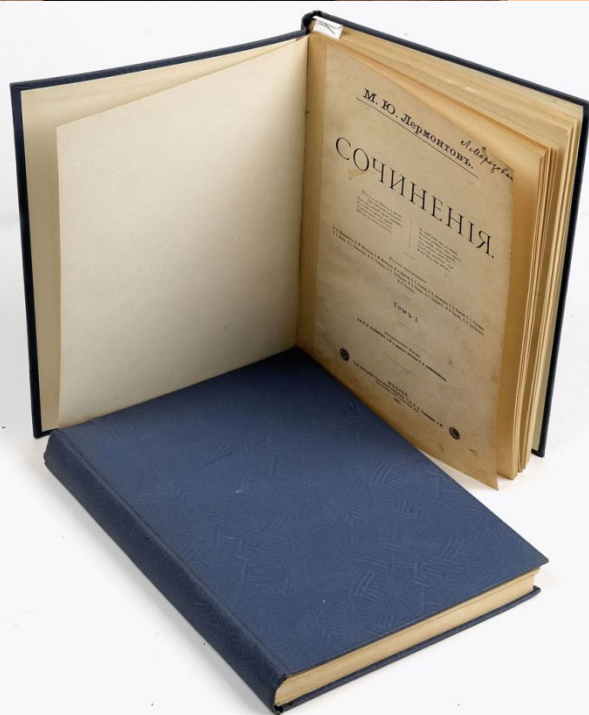
Иван Иванович Шишкин

1832-1898



Иван Иванович Шишкин

1832-1898



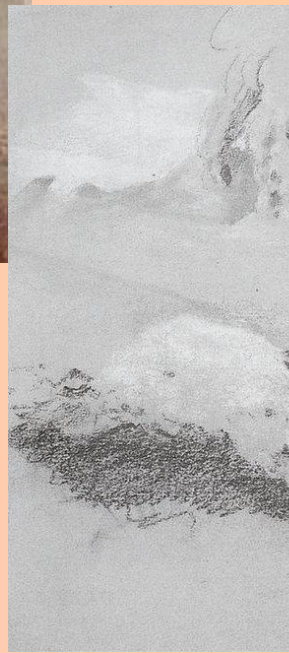
Лермонтов, М.Ю. Сочинения М.Ю. Лермонтова / рис. худ.: И.К. Айвазовского, В.М. Васнецова, А.М. Васнецова, М.А. Врубеля, Е.Е. Волкова, Н.Н. Дубовского и [др.]: [в 3 т.]. - М.: Т-во И.Н. Кушнерев и К^о и книж. маг. П.К. Прянишникова, 1891-1899. - Т.1. 1891. [2], VI, LIV, 140 с.: ил., [17] л. портр., факс. и ил.; Т.2. 1891. VI, 220 с.: ил.; [22] л. ил.; 26,3х19 см. Каждый том в голубом цельнотканевом (коленкор) владельческом переплётё второй половины XX века. Блоки подрезаны под переплёт, распадаения блоков, утрата 1 л. ил. (т. 1), 2 л. ил. (т. 2), бледные разводы (т. 2), реставрация отдельных страниц по корешку (бумага). "Одно из первых русских изданий, полностью изготовленное с помощью фотомеханических способов печатания." - юбилейное собрание сочинений М.Ю. Лермонтова, подготовленное к изданию художником П.П.Кончаловским в типографии И.Н.Кушнерева (т. 1-3. М., 1891-1899). В издании использованы рисунки, акварели и картины известных художников, воспроизведенные различными способами - автотипией, цинкографией, фототипией, элементы оформления из других изданий. Несмотря на известную эклектичность, это издание - одна из интереснейших книг своего времени".

Иван Иванович Шишкин

Стихотворение М.Ю. Лермонтова «Сосна»

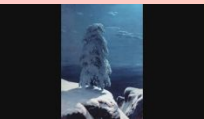


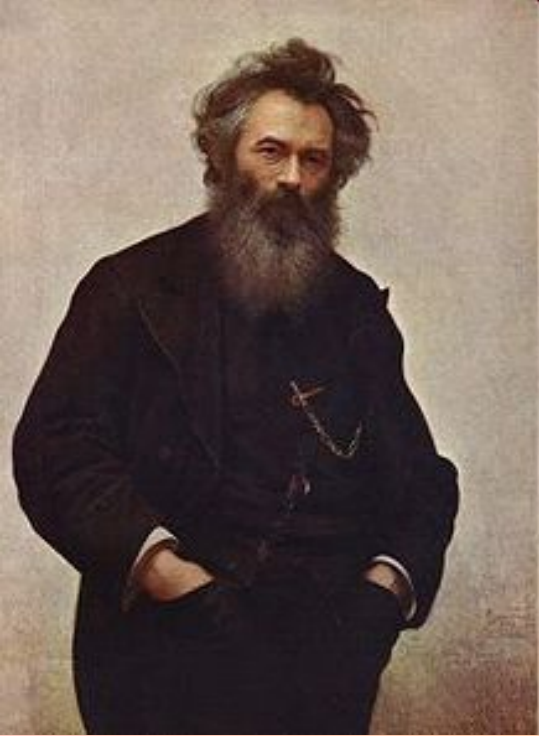
1832-1898



Фрагментарный эскиз для картины

«На севере диком...»

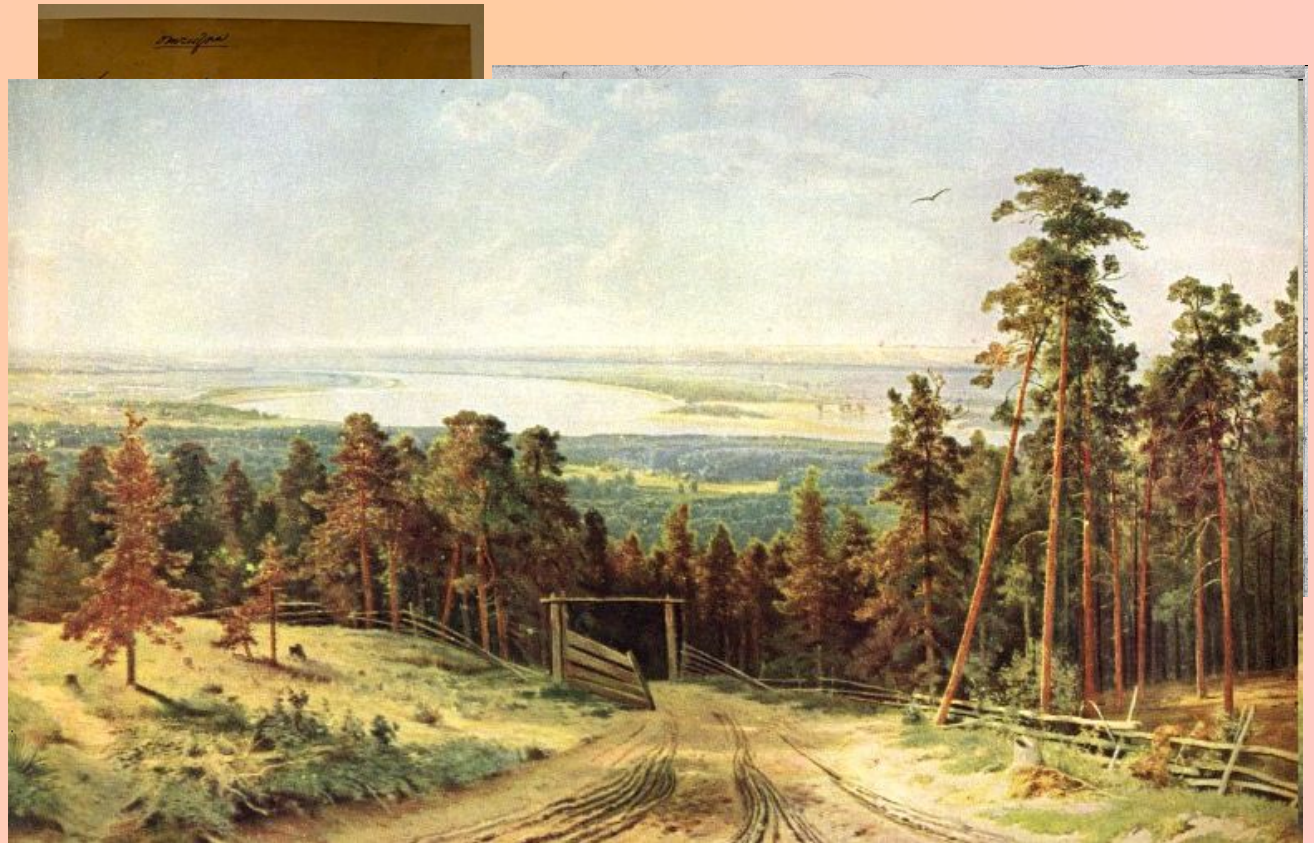




Иван Иванович Шишкин

Стихотворение М.Ю. Лермонтова
«Отчизна» («Родина»)

1832-1898



Иллюстрации художников-передвижников к юбилейному изданию собрания сочинений М.Ю. Лермонтова (1891 г.)

Михаил Врубель - около 30-ти иллюстраций

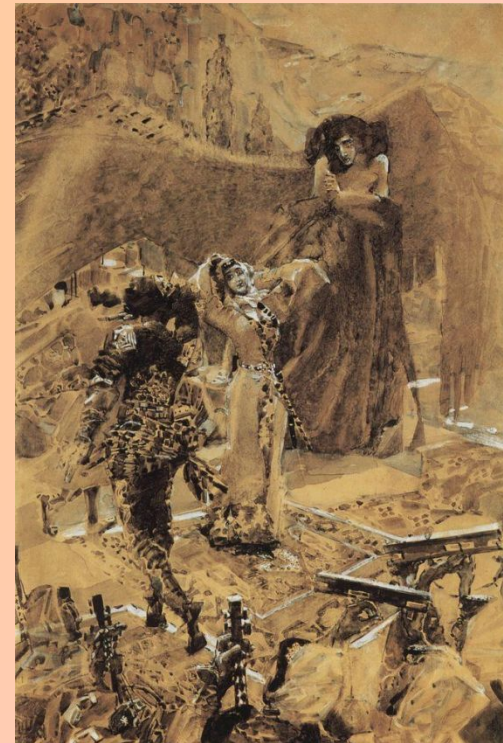
Иллюстрации к поэме Лермонтова "Демон"



Демон у ворот монастыря



Тамара и Демон



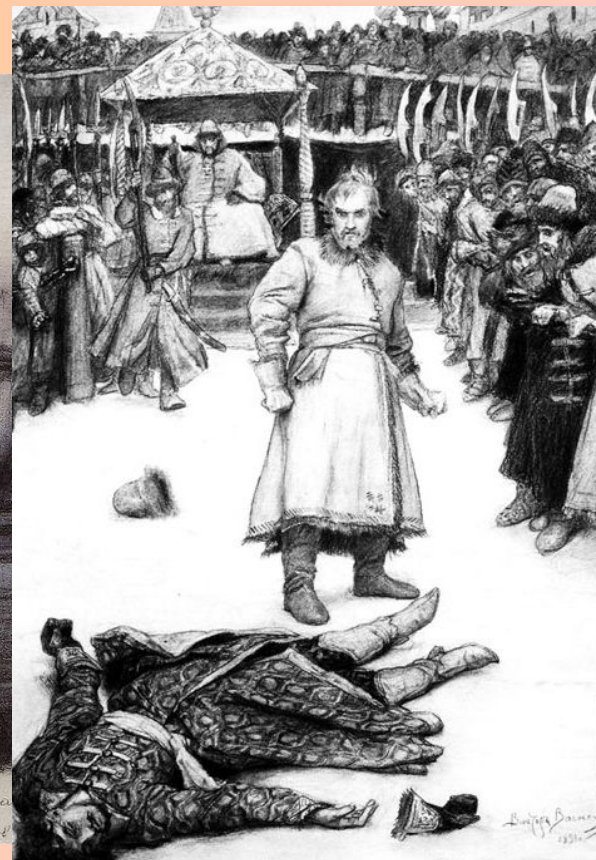
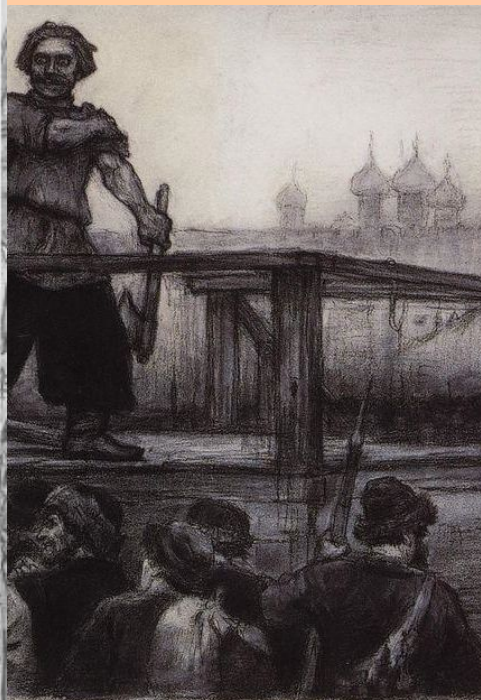
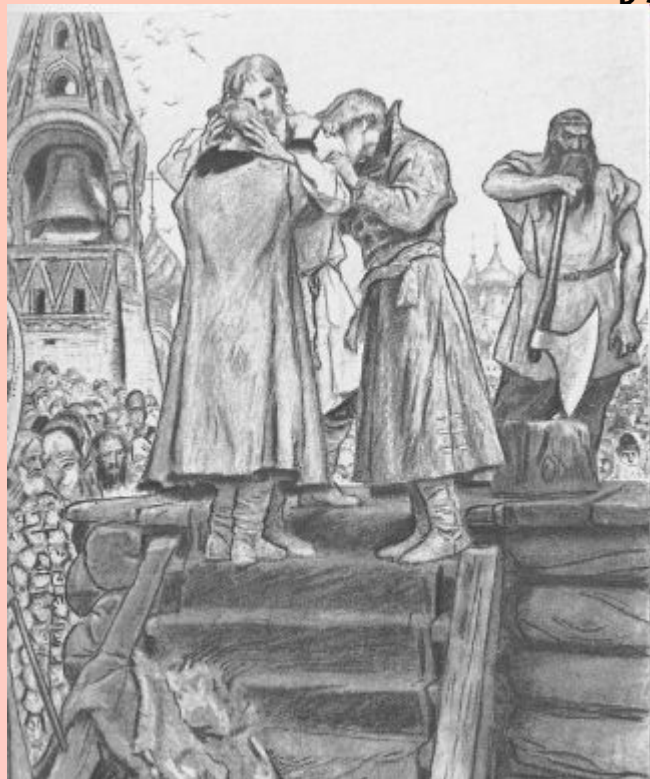
Демон, смотрящий на танец Тамары

Иллюстрации художников-передвижников к юбилейному изданию собрания сочинений М.Ю. Лермонтова (1891 г.)

Василий Иванович Суриков
Виктор Михайлович Васнецов

«Палач» «Песня о царе Иване Васильевиче, удалом опричнике и молодом купце

«Малашникове». 1891 г.



На исполнении... в будущем срочной сарматской, А. В. Суриков, Виктор Михайлович Васнецов, Иван

Иллюстрации художников-передвижников
к юбилейному изданию собрания сочинений
М.Ю. Лермонтова (1891 г.)

Валентин Александрович Серов
Илья Ефимович Репин

Иллюстрация к стихотворению "Пророк"
"Герой нашего времени".





1832—1898

ТРЕТЬЯКОВ Павел Михайлович

собиратель произведений русской живописи (преимущественно художников-передвижников)

В 1874 построил специальное помещение для своего собрания, которое с 1881 стало открытым для посещения.

В 1892 передал свою коллекцию и здание галереи в собственность Московской городской думы.

С 1893 она получила название Городской художественной галереи Павла и Сергея Михайловичей Третьяковых и пополнялась в значительной мере на средства Павла Третьякова, который стал ее пожизненным "попечителем".

Закрепление пройденного материала

Отгадайте кроссворд

