

«НЭЦКЭ»



УЧИТЕЛЬ МХК СКЛЯРОВА Г.Л.

МКОУ СОШ №1 С. ДИВНОЕ

2017

НЭЦКЭ - МИНИАТЮРНАЯ ЯПОНСКАЯ СКУЛЬПТУРА известная

всему миру

- Главное назначение - брелок-подвеска.
- Сего помощью крепили к поясу кошельки и коробочки для лекарств и парфюмерии. Так как традиционная одежда не имела карманов.
- НЭЦКЭ – лаконичные и утончённые.
- Их изготавливали из кости и дерева, затем шлифовали и покрывали лаком.
- НЭЦКЭ изображали людей, животных, птиц, растения.
- Это могли быть музыканты и поэты, крестьяне и полководцы.

НЭЦКЭ ЯВЛЯЮТСЯ ПОДЛИННЫМИ ШЕДЕВРАМИ ЯПОНСКОГО ИСКУССТВА

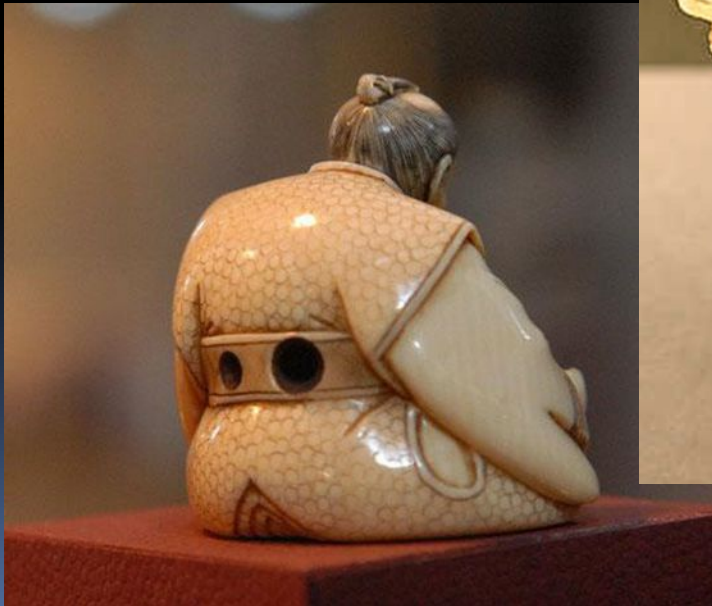


ЕВРАЗИЯ

САМЫЙ ВЫДАЮЩИЙСЯ МАСТЕР НЭЦКЭ - СЮДЗАН



МАСТЕРА НЭЦКЭ БЫЛИ ПРЕКРАСНЫМИ ХУДОЖНИКАМИ, ЮВЕЛИРАМИ И ПСИХОЛОГАМИ



У БОГАТЫХ ФИГУРКИ ИЗ СЛОНОВОЙ КОСТИ



У БЕДНЫХ ФИГУРКИ ИЗ ДЕРЕВА



МАСТЕРА ИЗОБРАЖАЛИ: СЦЕНЫ ИЗ ЖИЗНИ





ФИГУРКИ БОЖЕСТВ



БУДДУ

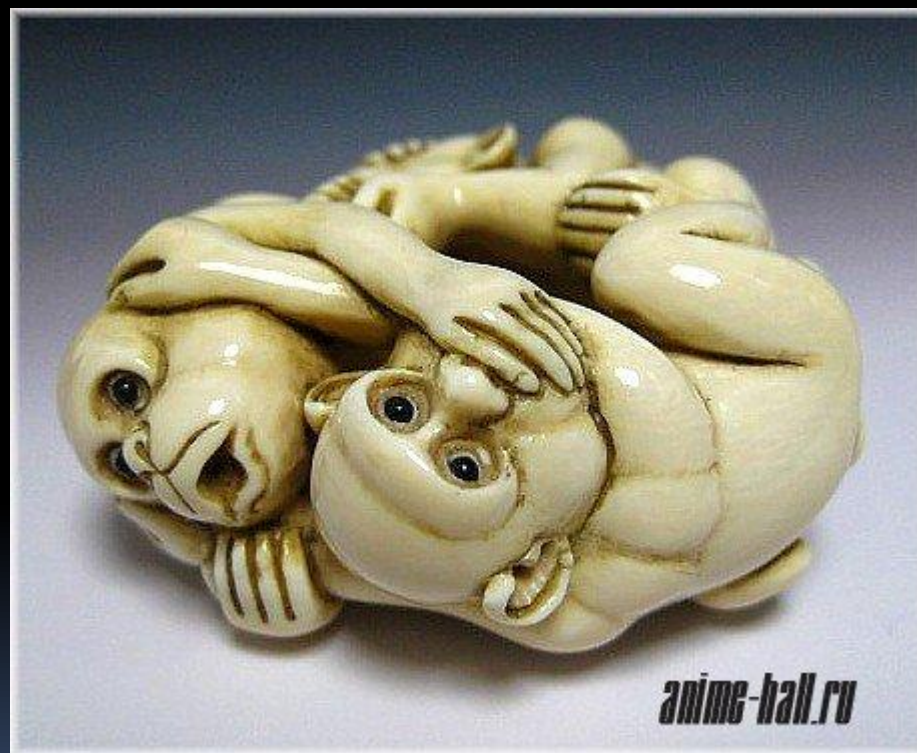


ФИГУРКИ ЖИВОТНЫХ





ЧАЩЕ ВСЕГО ЭТО БЫЛИ ОБЕЗЬЯНКИ



ХОТЯ ВСТРЕЧАЮТСЯ И ДРУГИЕ ЗЕМНОВОДНЫЕ



СКАЗОЧНЫЕ И МИФИЧЕСКИЕ СУЩЕСТВА



ПОРТРЕТЫ АКТЁРОВ ТЕТРА И

К ЗНА
ЛЮД





樵耕
刀

樵耕
刀

НЭЦКЭ МОГЛИ БЫТЬ В ВИДЕ РАКОВИН И СФЕР, И СФЕР,



СЕЙЧАС НЭЦКЕ МОЖНО ВСТРЕТИТЬ
ТОЛЬКО В МУЗЕЯХ И ЧАСТНЫХ
КОЛЛЕКЦИЯХ

