



ИМПЕРАТОРСКИЙ ГОРОД

Учитель истории и культуры Санкт-Петербурга

Саенко Ирина Ивановна

ГБОУ СОШ №249 С-Петербург

АЛЕКСАНДР I

Родился Родился: 23 декабря 1777 г., Санкт-Петербург

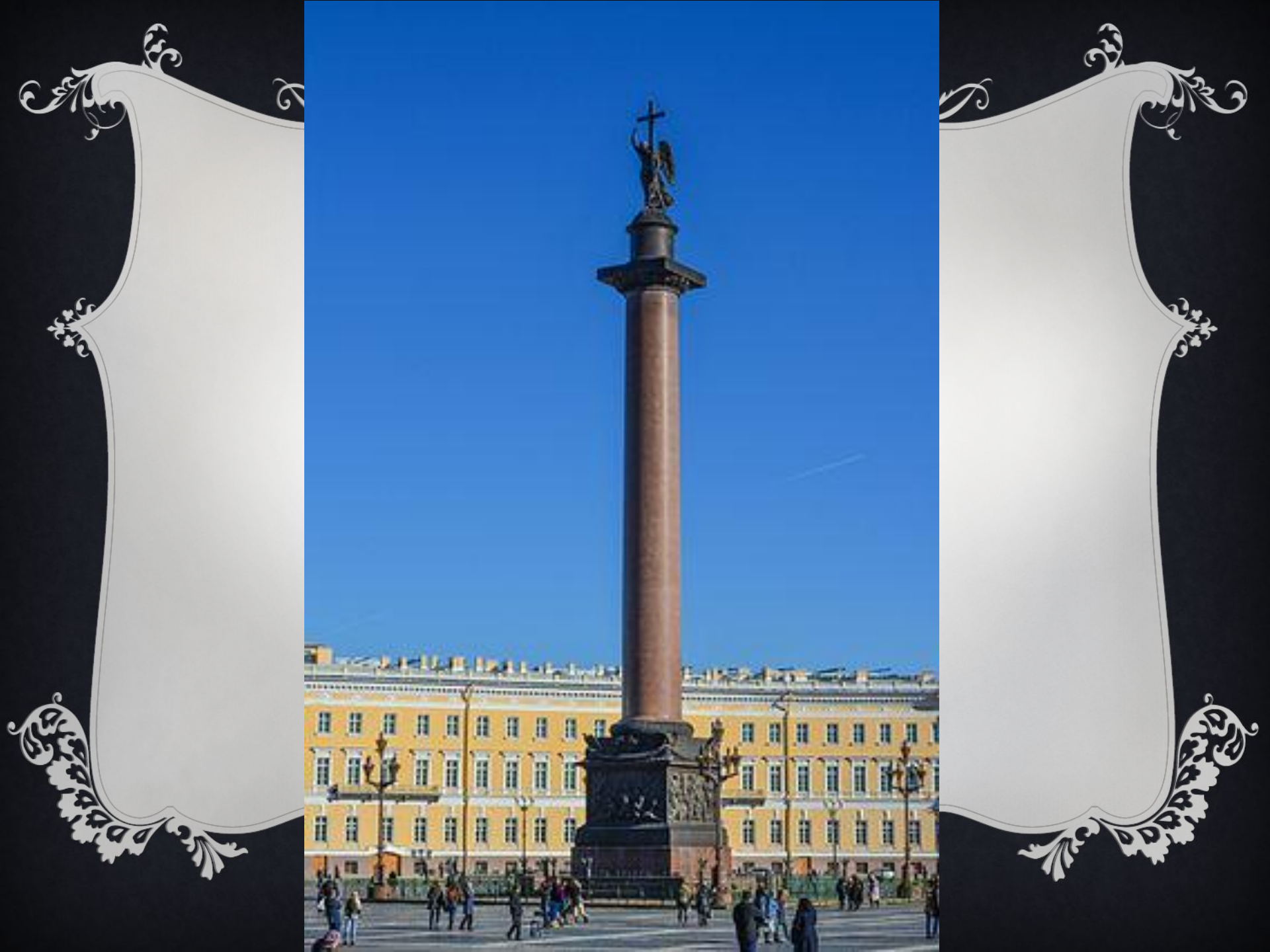
Умер Умер: 1 декабря 1825 г., Таганрог

Супруга Супруга: Елизавета Алексеевна (в браке с 1793 г. до 1825 г.)

Братья и сестры Братья и сестры: Николай I Братья и сестры: Николай I, Константин Павлович

Родители Родители: Павел I Родители: Павел I, Мария Фёдоровна









НИКОЛАЙ I

Родился: 6 июля 1796 г., Гатчина

Умер: 2 марта 1855 г., Зимний дворец, Санкт-Петербург

Дети: Александр II Александр II, Константин Николаевич

Братья и сестры: Александр I Александр I, Константин Павлович

Правнук / Правнучка: Николай II Николай II, Ольга Александровна







ИМЕНИ
СЕНАТОРА
1859













XI International Scientific Conference
on the Occasion of the 100th Anniversary
of the Republic of Serbia
Belgrade, 2024





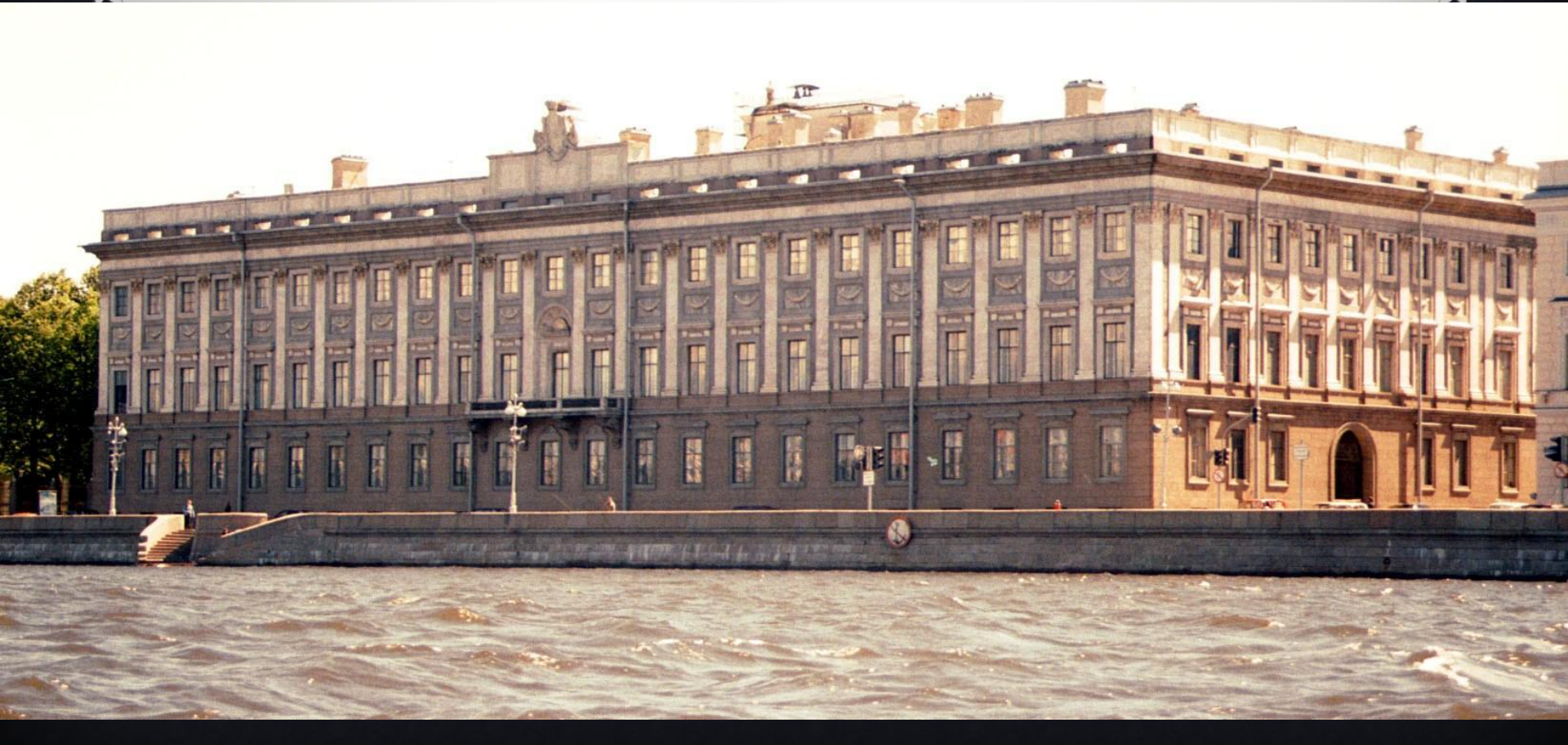




КАБИНЕТ ЕГО
ИМПЕРАТОСКОГО
ВЕЛИЧЕСТВА



МРАМОРНЫЙ ДВОРЕЦ



МИХАЙЛОВСКИЙ ДВОРЕЦ



КАМЕННООСТРОВСКИЙ ДВОРЕЦ



ЕЛАГИН ДВОРЕЦ



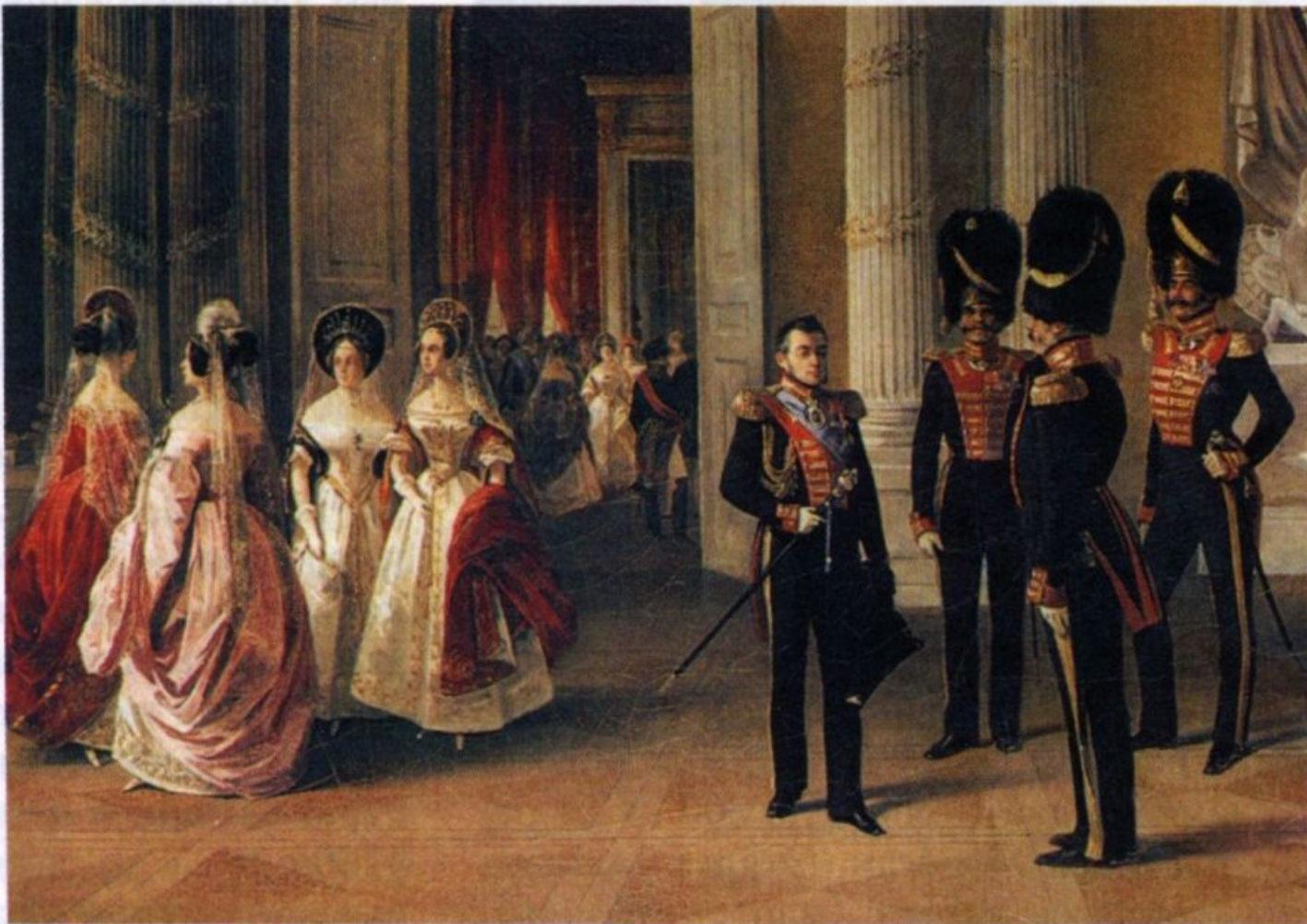
МАРИИНСКИЙ ДВОРЕЦ



ИМПЕРАТОРСКИЙ ДВОР

Архив БРЭ

Торжественный приём в Зимнем дворце. В центре – министр императорского двора и уделов светлейший князь П. М. Волконский. Фрагмент картины «Белая галерея (Гербовый зал) Зимнего дворца» работы А. И. Ладюрнера. 1838. Эрмитаж (С.-Петербург).



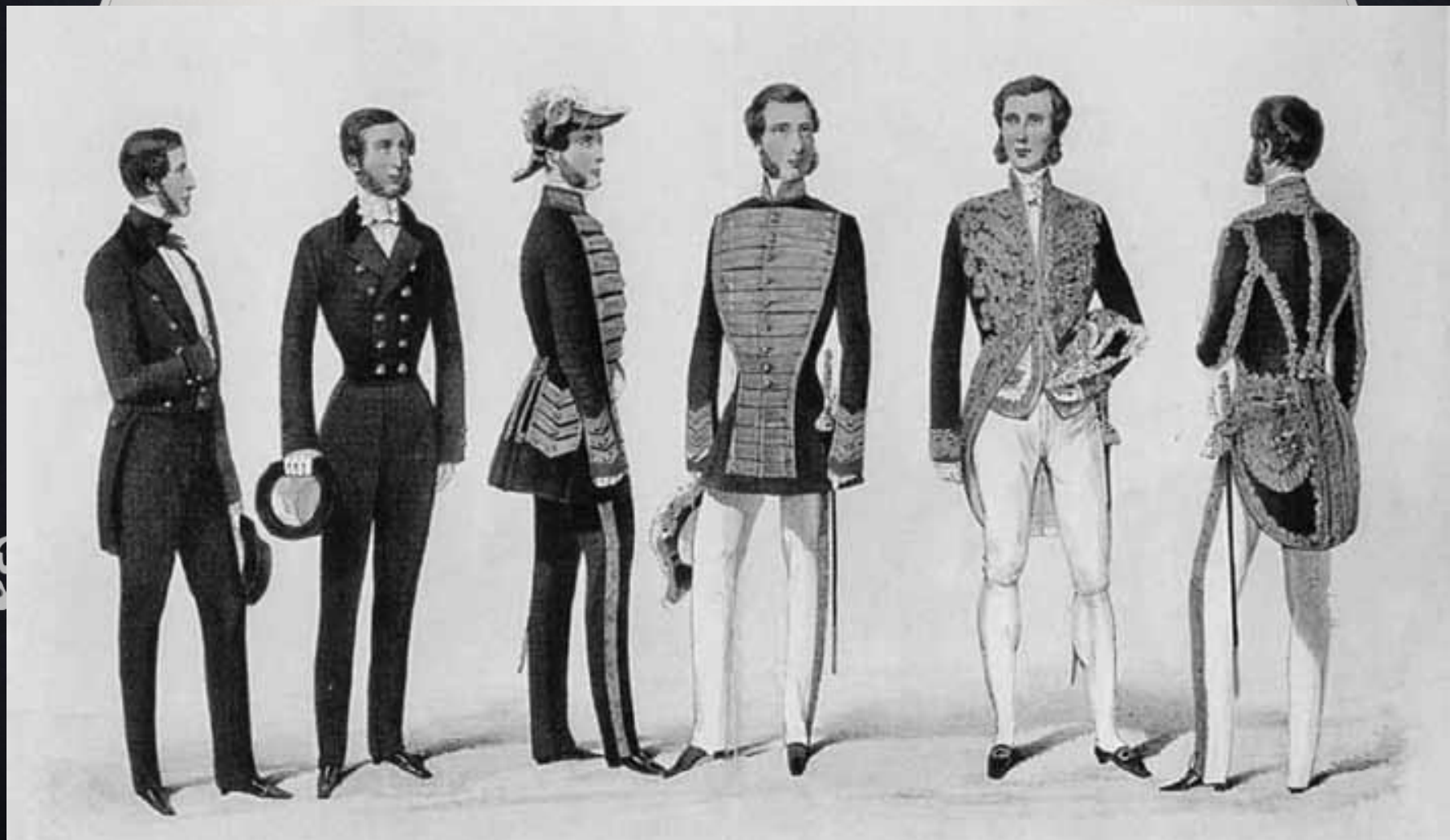
ПРИДВОРНЫЕ ЧИНЫ



Архив БРЭ

Парадный мундир первых чинов императорского двора. 1834.

ПРИДВОРНЫЕ КАВАЛЕРЫ





www.imha.ru



© МИ СПб



ПРИДВОРНЫЕ ДАМЫ





ПАЖИ

