

# ПЛАСТИЛИНОГРАФИЯ

– разновидность нетрадиционного рисования, относительно новое направление творчества, доступное и дома, и в детском дошкольном, школьном учреждении, и в дополнительном образовании детей и взрослых. В пластилиновых полу объёмных рисунках, сочетающих аппликацию и лепку, дети могут выразить себя, передать свое настроение, развить свои творческие навыки и мелкую моторику. Что примечательно в этом виде искусства не требуется каких-то особенных навыков.

Достаточно проявить немного воображения и дать волю своей фантазии.

# Приемы лепки

Лепка фигур может производиться несколькими способами:

- Раскатывание. Кусочек пластилина кладется между ладонями либо на доску и раскатывается прямолинейными движениями до приобретения цилиндрической формы. Для малышей – самый удобный способ рисования пластилином. Шаблоны изображений можно скачать из интернета либо приобрести в комплекте с набором.
- Скатывание. Из пластилина скатывается шарик посредством круговых движений ладоней.
- Оттягивание. Из оттянутого материала можно сконструировать определенный элемент будущего творения.
- Заглаживание. Гладкий, плоский вид поверхности придается при помощи кончиков пальцев.
- Сплющивание. Самый популярный метод. Шарик разминается до формы лепешки. Изгибы и углубления получают путем вдавливания.
- Прищипывание. Производится сжатием пальцев в части картины, где создается новая деталь.

# Что понадобится для работы?

Основной рабочий материал – это разноцветный пластилин. Желательно выбирать восковой. Он мягкий, поэтому будет тонко выкатываться, легко размазываться по поверхности и не липнуть к рукам.

Также следует запастись:

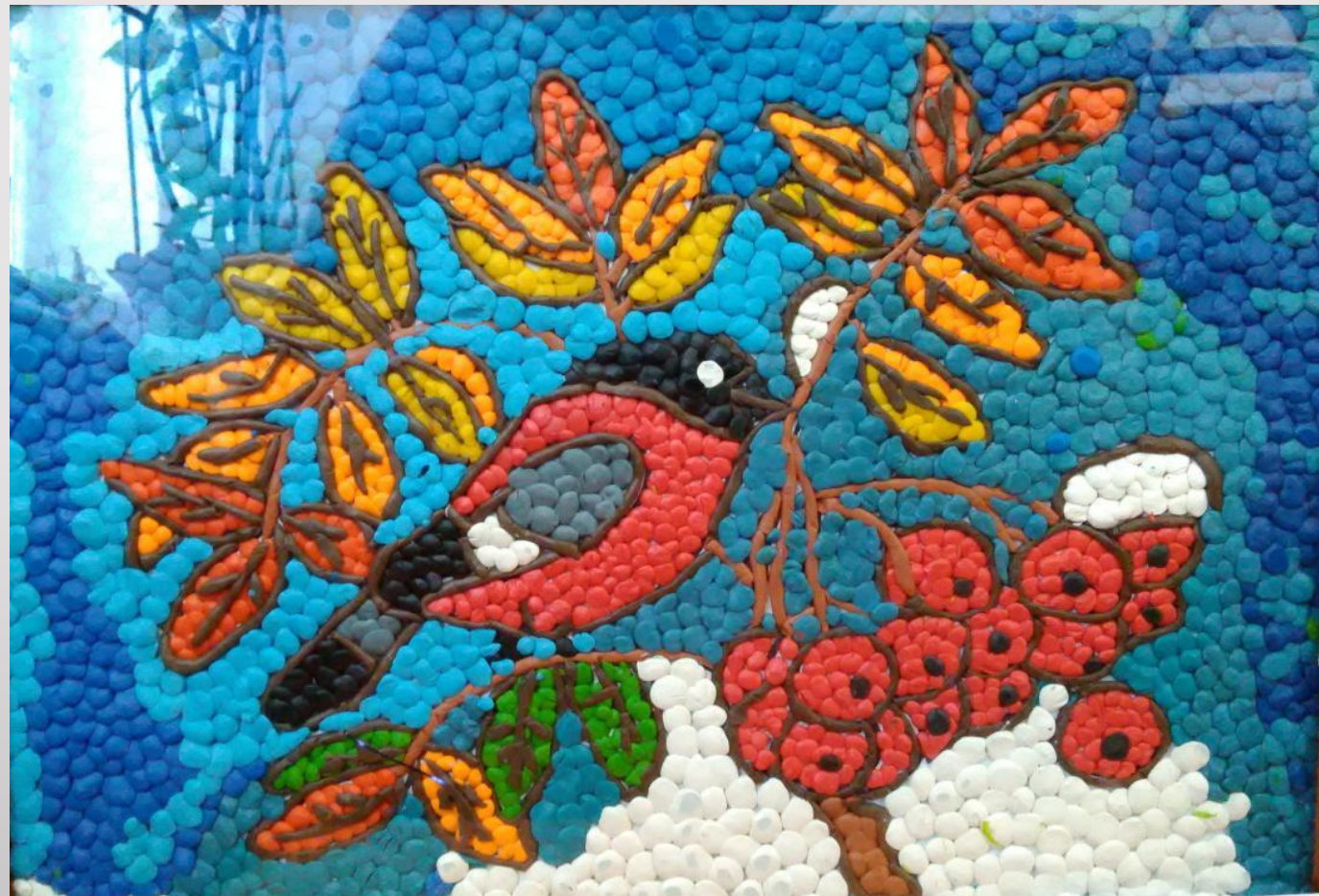
- горизонтальным основанием, в качестве которого можно использовать картон, плотную бумагу, пластик или стекло;
- доской (пластиковой или деревянной) для раскатывания пластилина и лепки деталей;
- набором стеков (специальных пластмассовых ножичков для работы с пластилином) разной формы;
- влажными салфетками и емкостью с водой для смачивания рук;
- различными приспособлениями для придания поверхности задуманной структуры - зубчатыми колесиками, многогранниками;
- медицинскими и кондитерскими шприцами для выдавливания пластилиновой массы.

Дополнительно для украшения работы можно использовать бисер, пуговицы, цветные нити, лоскутки, природные материалы. В магазинах продаются наборы для рисования пластилином, включающие необходимый материал и инструменты для работы. Их ассортимент огромен, поэтому подобрать подходящий в соответствии с возрастом и интересами ребенка будет несложно.

# Способы рисования пластилином

Рисование пластилиновыми шариками.

Рисунок состоит из маленьких шариков, прикрепленных к бумаге. Он получается объемным и необычным. Начинать использовать такую технику рекомендуется с простых образов, например, листьев на дереве. Оригинально смотрится картина, в которой стили смешаны. К примеру, объемная аппликация и размазывание. На пластилине можно ставить отпечатки: точки колпачком фломастера по фону, штрихи зубочисткой, насечки пластмассовым ножичком и т. д.



# Способы рисования пластилином

## Техника рисования спиральками

Спирали следует располагать близко друг к другу, чтобы получался рисунок. Например, оригинально будет смотреться крона дерева или простые розы, выполненные в таком стиле. Материала здесь будет израсходовано намного больше, чем при обычном размазывании.



# Способы рисования пластилином

Рисование мазками – необычайно красивая техника, она не нуждается даже в четко продуманном рисунке. Достаточно соединить несколько цветов пластилина в один пласт и наносить им яркие мазки (наподобие рыбьей чешуи). Готовая работа будет напоминать произведения, которые пишут маслом профессиональные художники.



# На заметку

При работе с пластилином стоит помнить некоторые особенности:

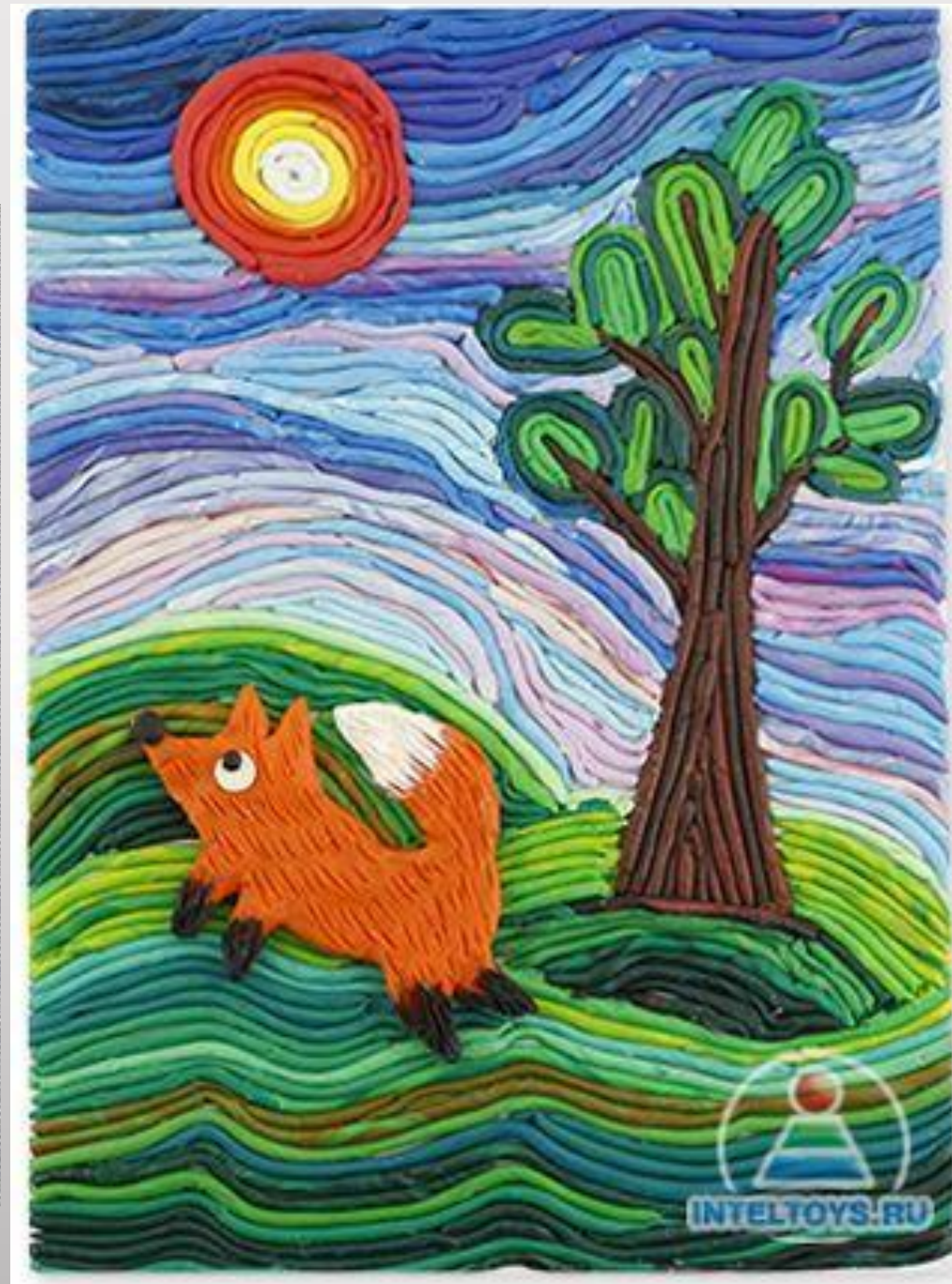
- При смешении желтого, красного и синего получаются новые тона. Желтый с синим дают зеленый, красный с желтым – оранжевый, синий с красным – фиолетовый.
- При соединении флуоресцентных и матовых тонов получается пластилин иного качества.
- Для придания поверхности изделия глянца пальцы следует смачивать водой.
- Примешивание черного к основному цвету дает его более темный тон, белого – пастельный.

# Виды работ





# Виды работ



# Виды работ



# Виды работ



# Виды работ



# Виды работ



# Виды работ

