

Уралю – сибирская роспись

Урок в 5 классе



Автор Худякова Гелюса Тагирьяновна,
учитель МКОУ «Саргаинская СОШ»

2016 г.

Немного истории

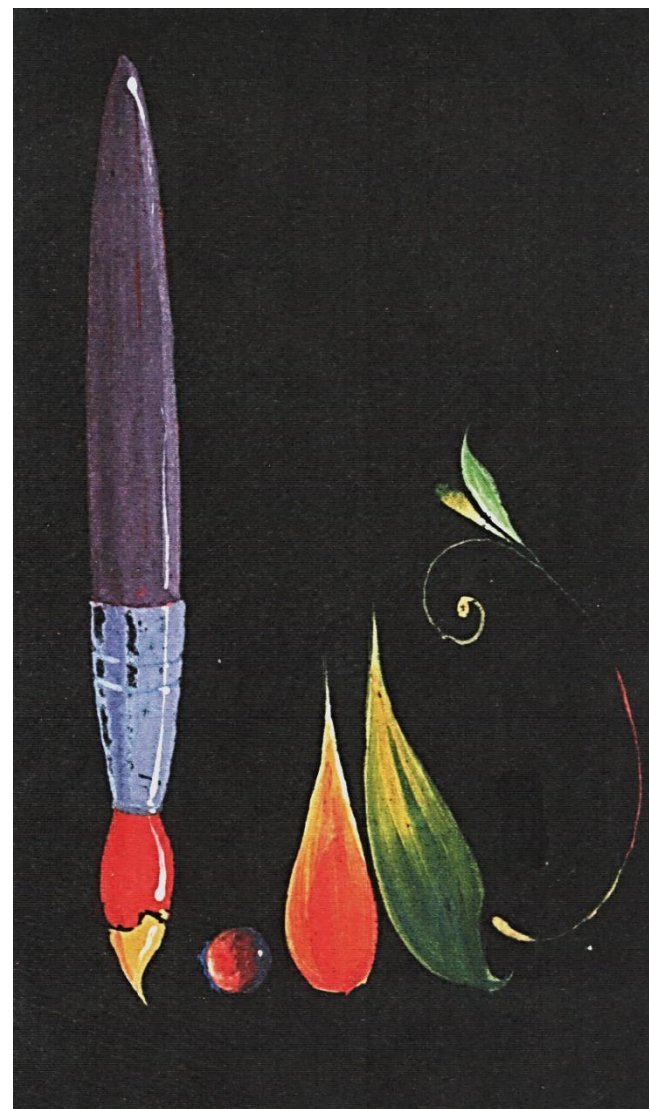
- Уралю – сибирская народная роспись по дереву, имеющая глубокие корни в древнерусском искусстве, достигла наивысшего уровня своего развития во второй половине 19 – начале 20 веков. Изделия уральских и сибирских мастеровых – тагильские и туринские сундуки и шкатулки, верхотурские и тюменские берестяные бураки, талицкая токарная посуда и многое другое продавались не только на местных рынках, но и вывозили в центр России и за её пределы.
- Также получило большое распространение украшение интерьера жилища и деревянной мебели.

Цвета и краски

- В окраске и росписи уральские и сибирские мастера пользовались в основном местными красителями: черную краску делали из печной сажи, белую – из белых глин, желтую, красно-оранжевую и коричневую – тоже из глин, синюю – из земли лазоревой, зеленую – из минералов, сопутствующим медным рудам, в том числе из малахита низких сортов.
- При относительно небольшой яркости используемых красок особой звучности росписи уральские и сибирские мастера достигали благодаря цветному фону. Усилению яркости дополнительно способствовали приём обрамления живописного поля полосками контрастного цвета.

Точка, линия, мазок в Урало – Сибирской, в отличие от хохломской – разноцветные

Техника живописной урало-сибирской росписи очень простая. Выбрав нужную композицию, мастера делали разметку главных её членений. Наносили подмалёвок основных пятен: сначала крупных, потом мелких – такая последовательность исключала ошибку в достижении нужного соотношения. Затем кисть с краской цвета подмалёвка макали одним концом в белила и округлым мазком, за одно движение, чуть вращая кисть вокруг оси, превращали подмалёвок в цветок или бутон, ягоду или листок. Черные приписки и цветные травки объединяли мотивы в компактные букеты или ветку и связывали их с фоном.



Применение

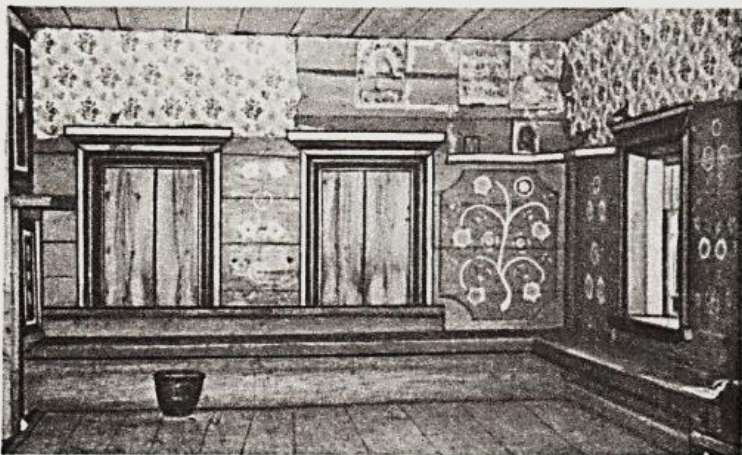
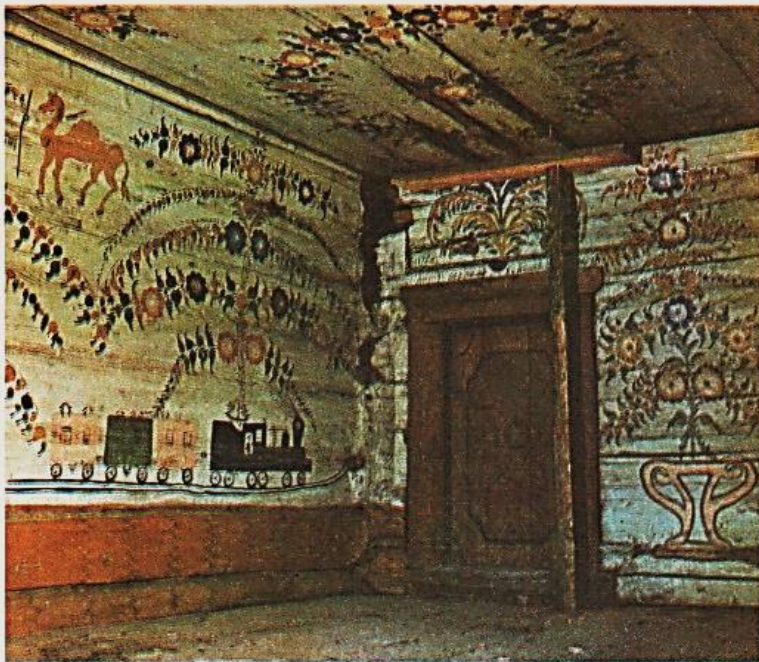
Прялка



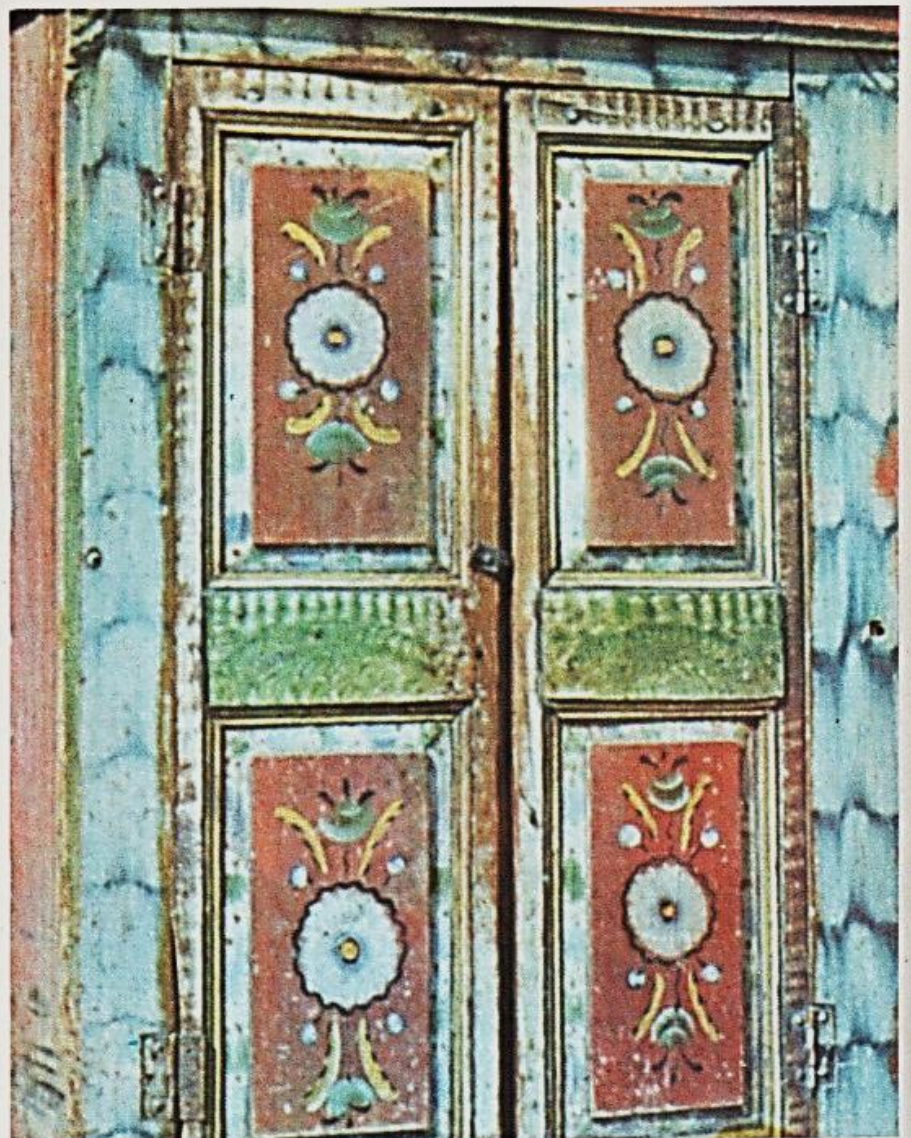
Детская лопаточка для снега



Роспись белой и красной
горницы



Роспись стенного шкафа



Лотки для соков



Фрагмент росписи потолка



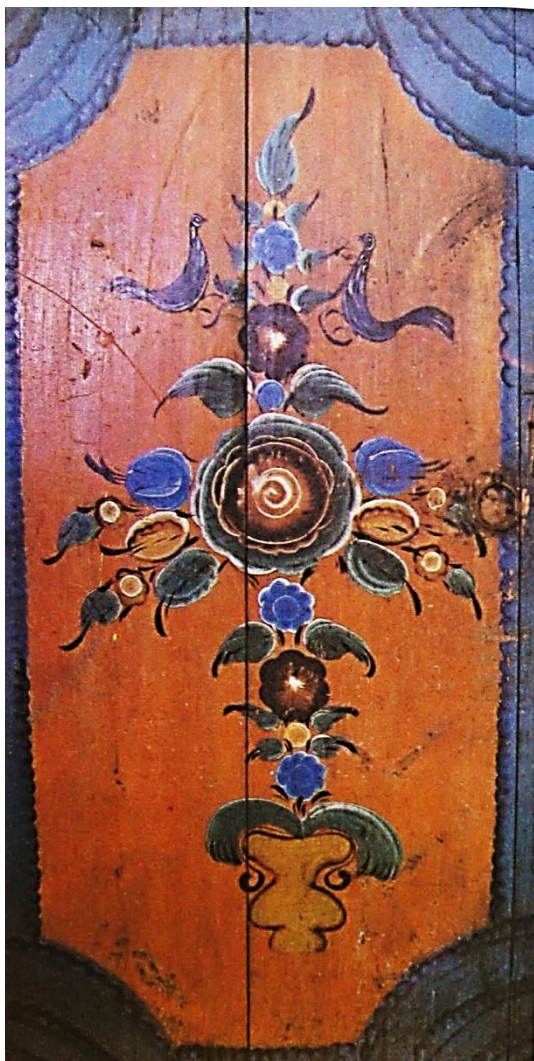
Роспись стены в горнице



Лев. Фрагмент голбца



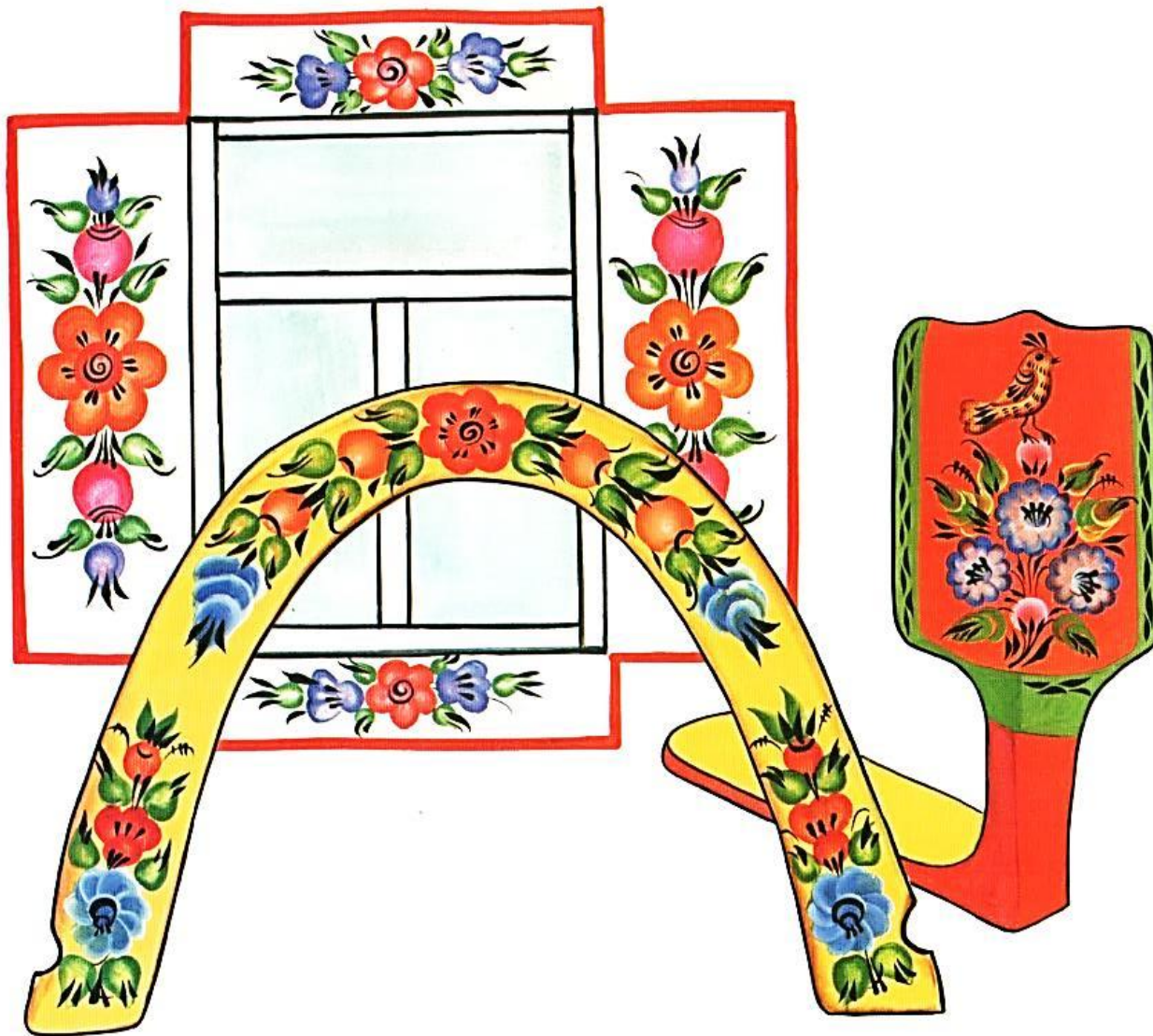
Букет в вазе. Роспись на
дверце шкафа



Декоративные панно



Коромысло. Наличники

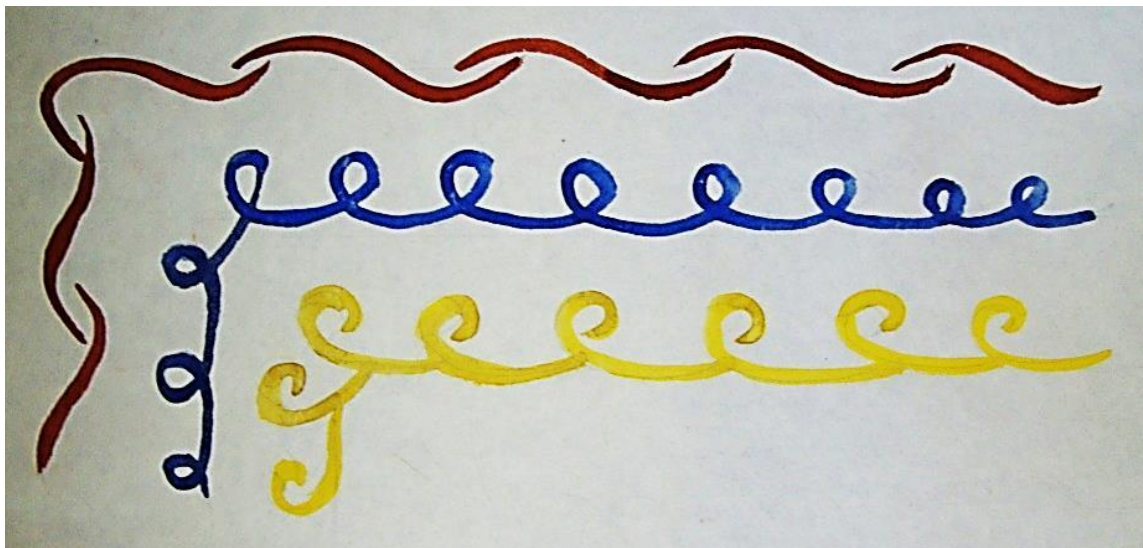


Туеса и бураки



Элементы росписи

Украешки – линии,
обрамляющие композиции

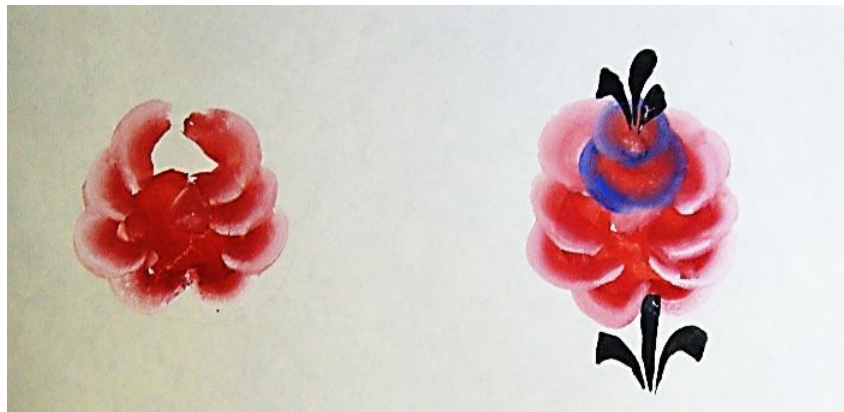


Подмалёвок – пятна основных
мотивов (ягодки, цветка)

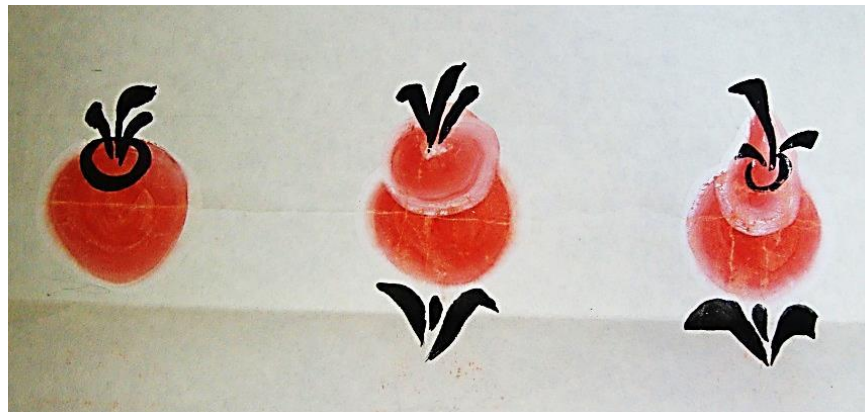


Элементы росписи

Разбел - выполняется плоской кистью, одной стороной обмакнув в краску цвета подмалевка, другой – в белую краску



Приписки – графические элементы, заполняющие пространство между растительными мотивами



Элементы урало-сибирской росписи



Листья



Подсолнухи



Виноград



Лист



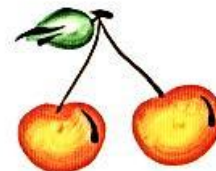
Арбуз



Белый гриб



Помидор



Вишня

Россиночка

*Она волшебница и фея
Страны старинных мастеров.
И пусть над ней столетья веют
Чудесных красок и цветов.*

*Она, как прежде, всех красивей,
Пройдём с Россиночкой и мы
По тропам сказочной России
От Городца до Хохломы.*

*Спроси — Россиночка расскажет,
Как светит Гжели синева.
Скажи — Россиночка покажет,
Как оживают кружева.*

*Как отражается в озёрах
Волшебных красок хоровод,
Цветут поля, чернеют горы,
И в небе золото поёт.*



Элементы урало-сибирской росписи

Россиночка

*Она волшебница и фея
Страны старинных мастеров.
И пусть над ней столетья веют
Чудесных красок и цветов.*

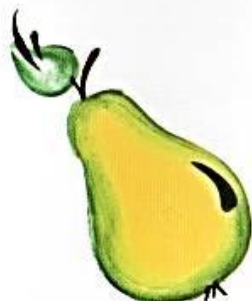
*Она, как прежде, всех красивей,
Пройдём с Россиночкой и мы
По тропам сказочной России
От Городца до Хохломы.*

*Спроси — Россиночка расскажет,
Как светит Гжели синева.
Скажи — Россиночка покажет,
Как оживают кружева.*

*Как отражается в озёрах
Волшебных красок хоровод,
Цветут поля, чернеют горы,
И в небе золото поёт.*



Листья



Груша



Тыква



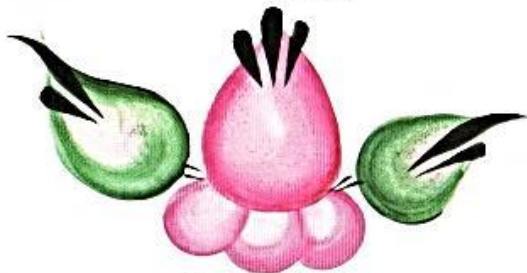
Клубника



Яблоко



Крыжовник



Мотив «бутои»

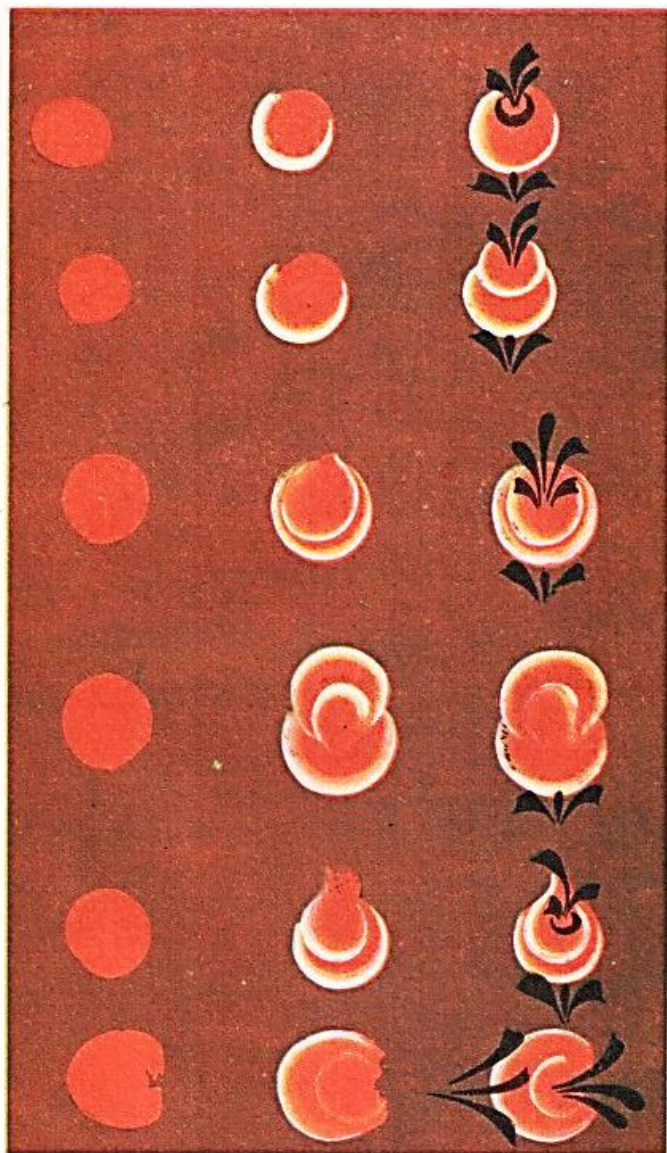


Цветочки

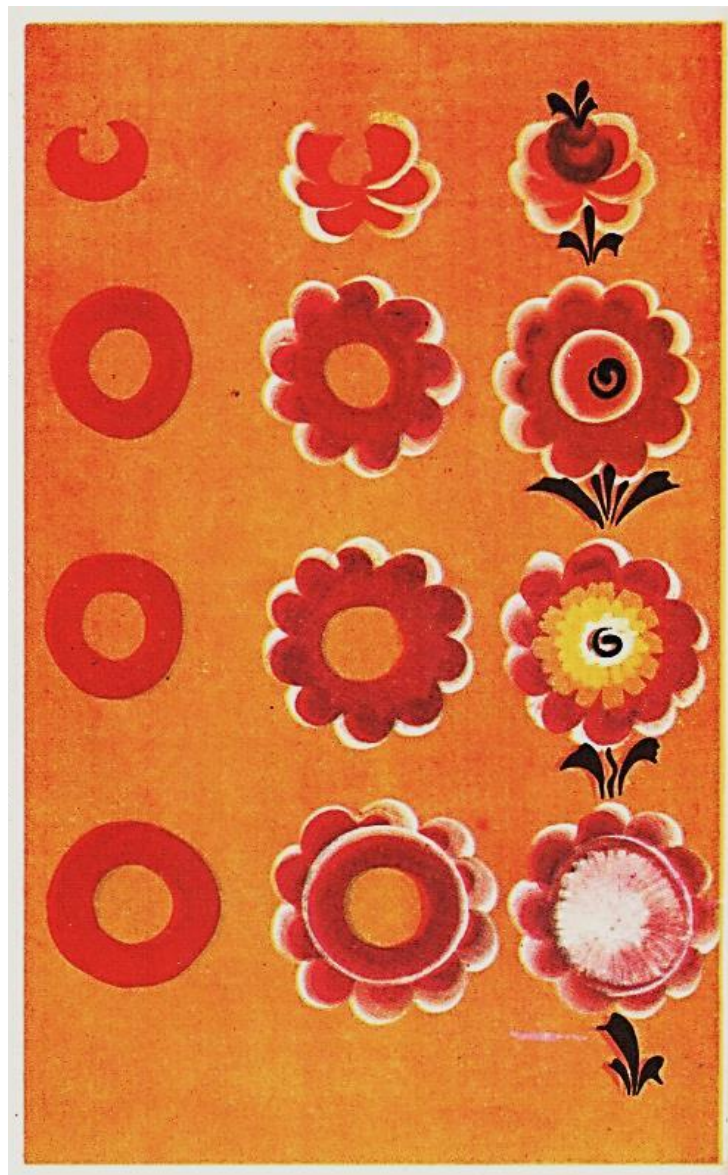


Бутои

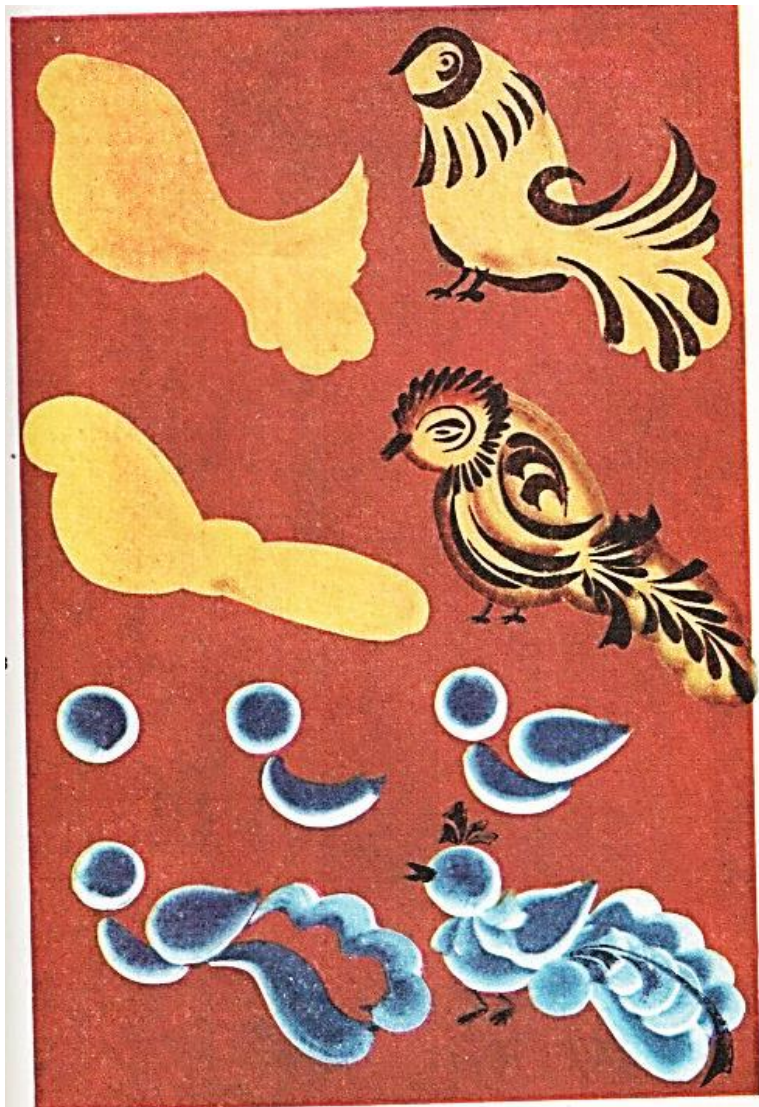
Ягодка



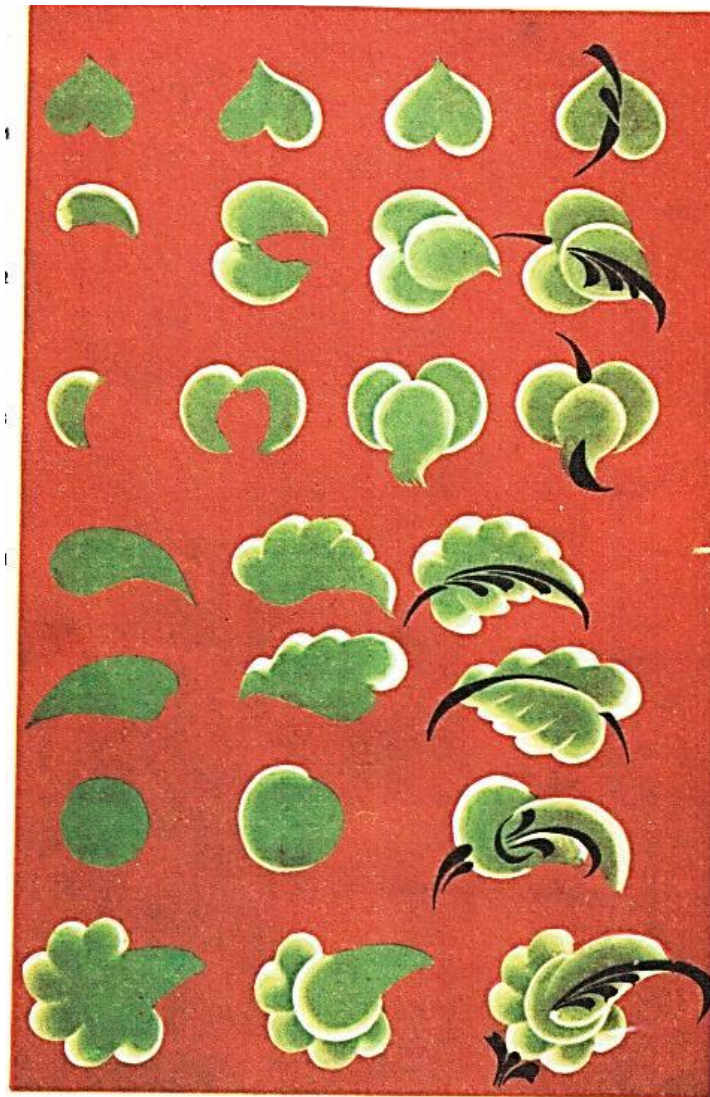
Цветок



Птицы: петушок, фазан,
синяя птичка



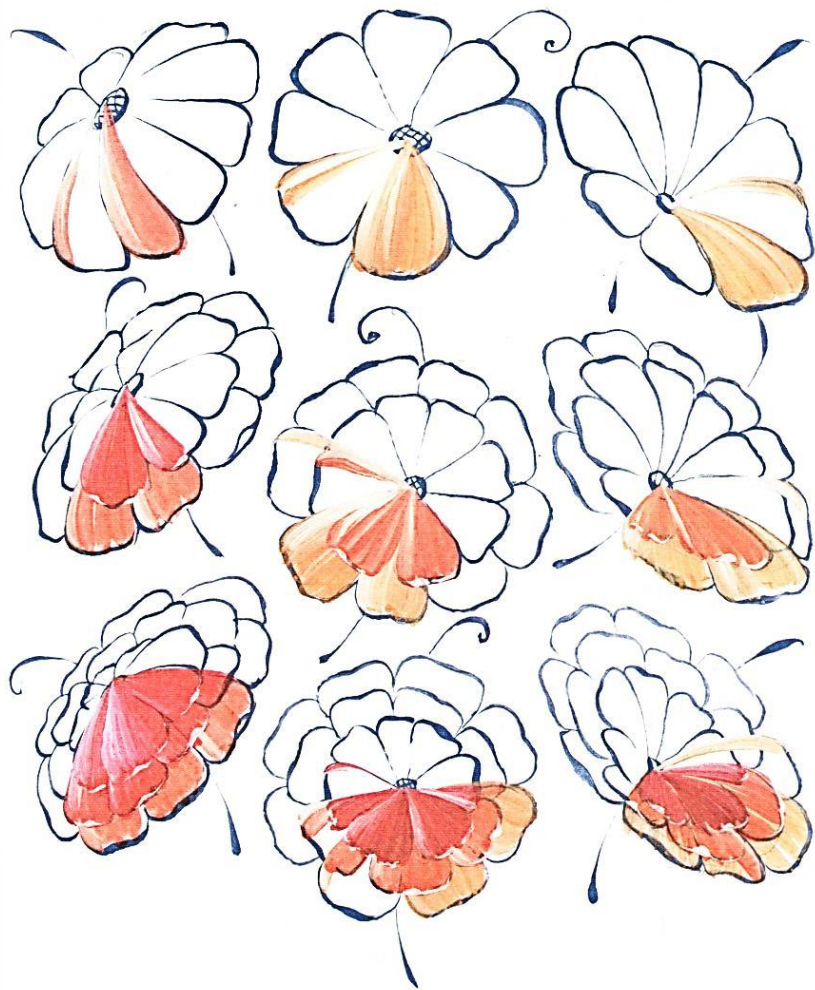
Листья



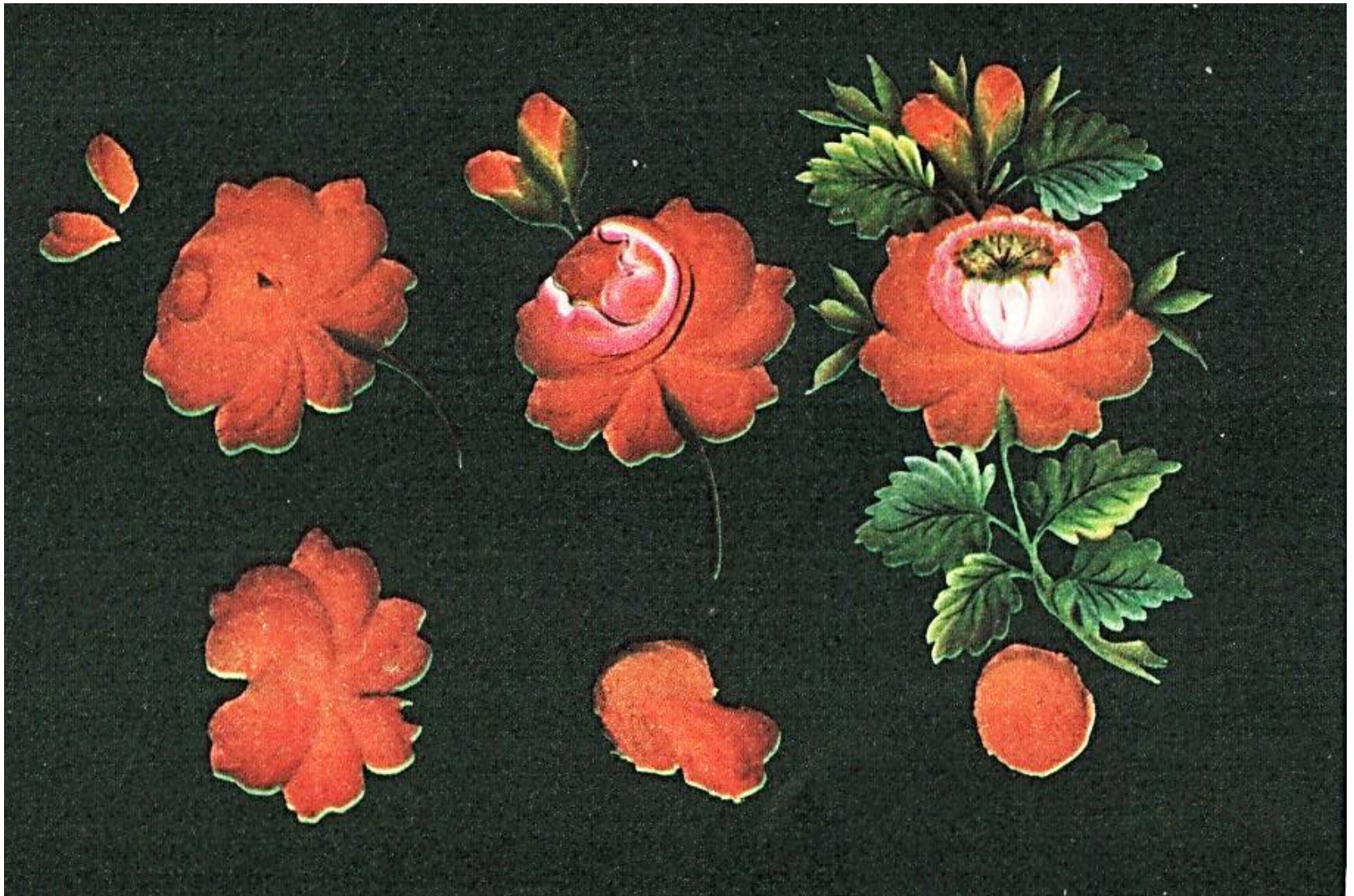
Листья



ЦВЕТЫ



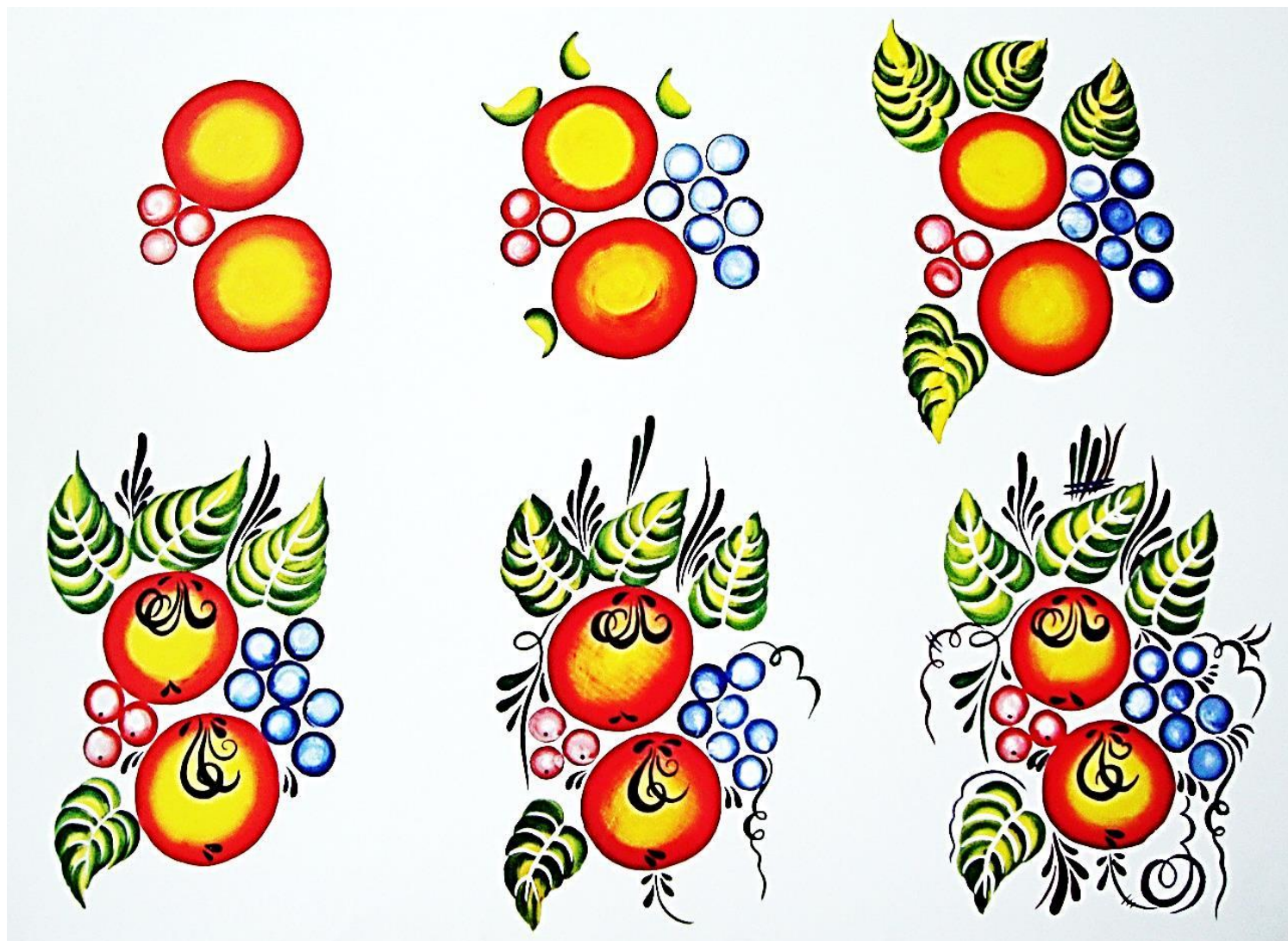
Уральская роза



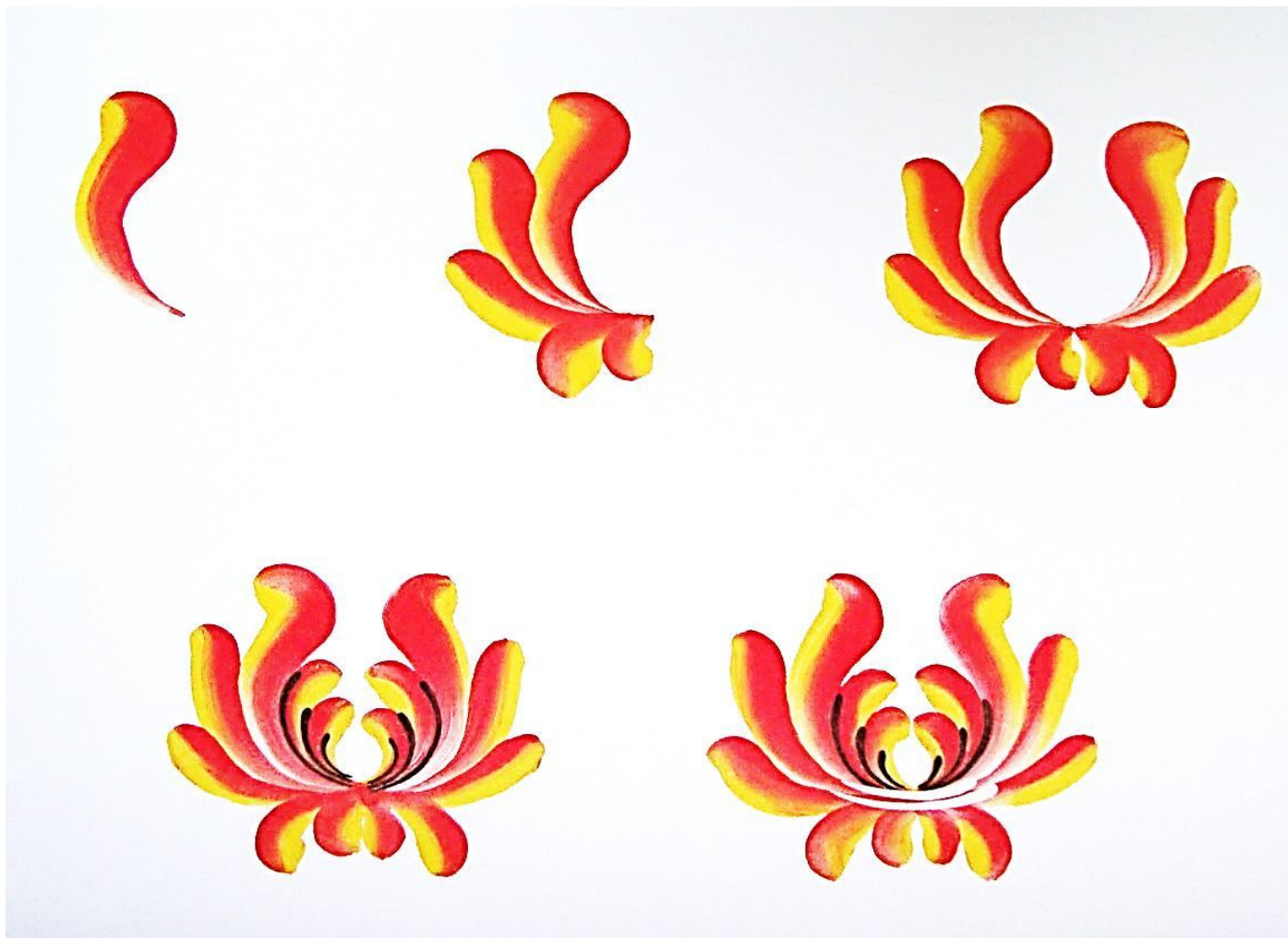
Последовательность выполнения элемента «Виноград»



Последовательность выполнения элемента «Яблоки»



Последовательность выполнения элемента «Цветок»



Букет







Поднос



Изделия современных уральских мастеров



Изделия из дерева

Магнитик



Матрёшки



Вопросы:

- Где применялись росписи на Урале?
- Каковы мотивы росписи?
- Где изображали животных и как их называли?
- Какой фон преобладал в данной росписи?
- Какое количество цветов применялось при росписи?

Задание:

- Выполнение основных элементов урало – сибирской росписи, не забывая ее особые приемы:
- без предварительного рисунка, на глаз;
- особое положение руки – полная свобода движения кисти и пальцев;
- кисть держать по – особому, пальцы складывают в щепотку.

Молодцы!



Источники и литература

ped-kopilka.ru/Начальная школа>.../derevenskie-posidelki...

<http://www.webartplus.narod.ru/folk5.html>

1. Барaduлин В.А Основы художественного ремесла, ч. 2, Москва, «Просвещение», 1987 г.
2. Барaduлин В.А. Уральская народная живопись. Свердловск, Средне – Уральское книжное издательство, 1982 г.
3. Бадаев В.С. Русская кистевая роспись. Москва, Гуманитарный издательский центр «Владос», 2004 г.
4. Вохринцева С.В. Уралo – сибирская роспись. Рабочие тетради и демонстрационный материал. Екатеринбург, изд. «Страна Фантазий», 2008 г.