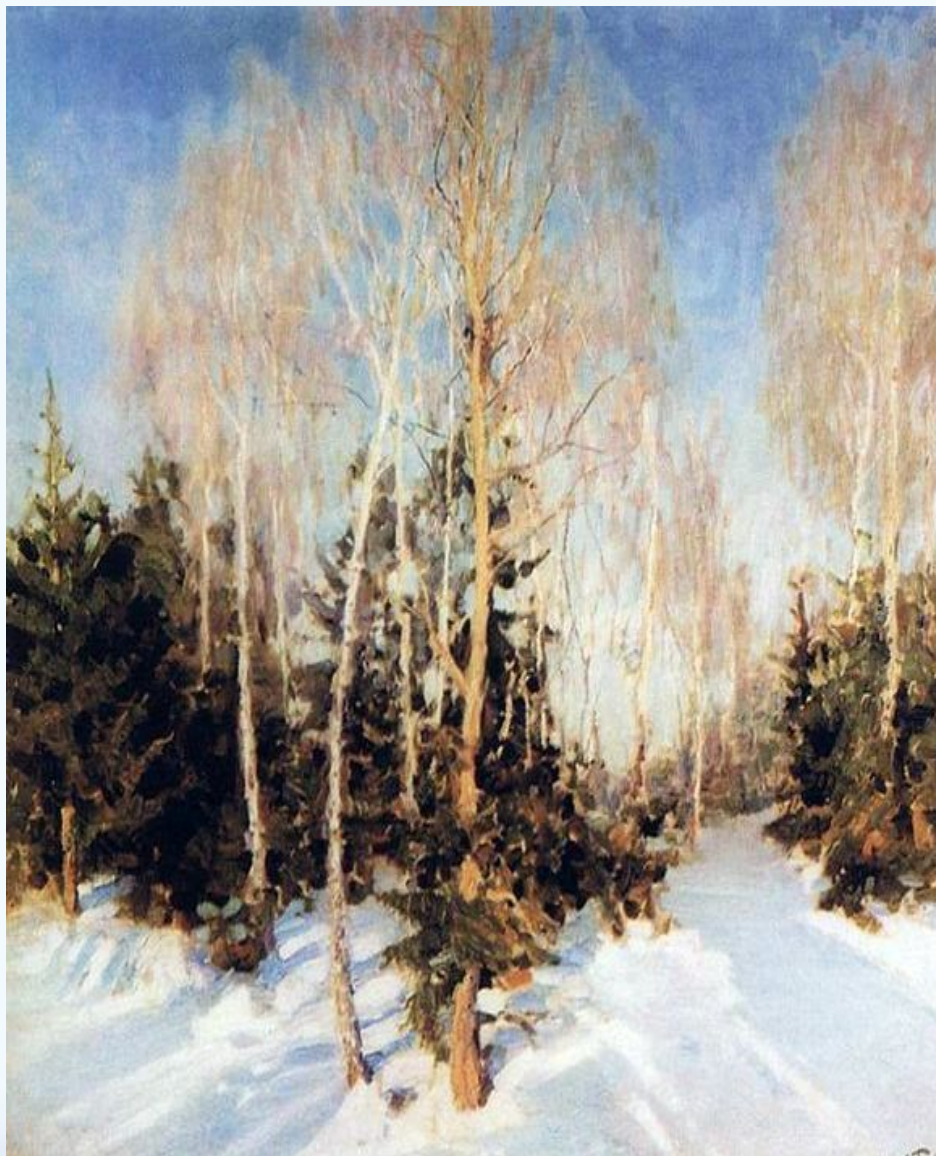


Выразительные возможности графических материалов. 2 класс

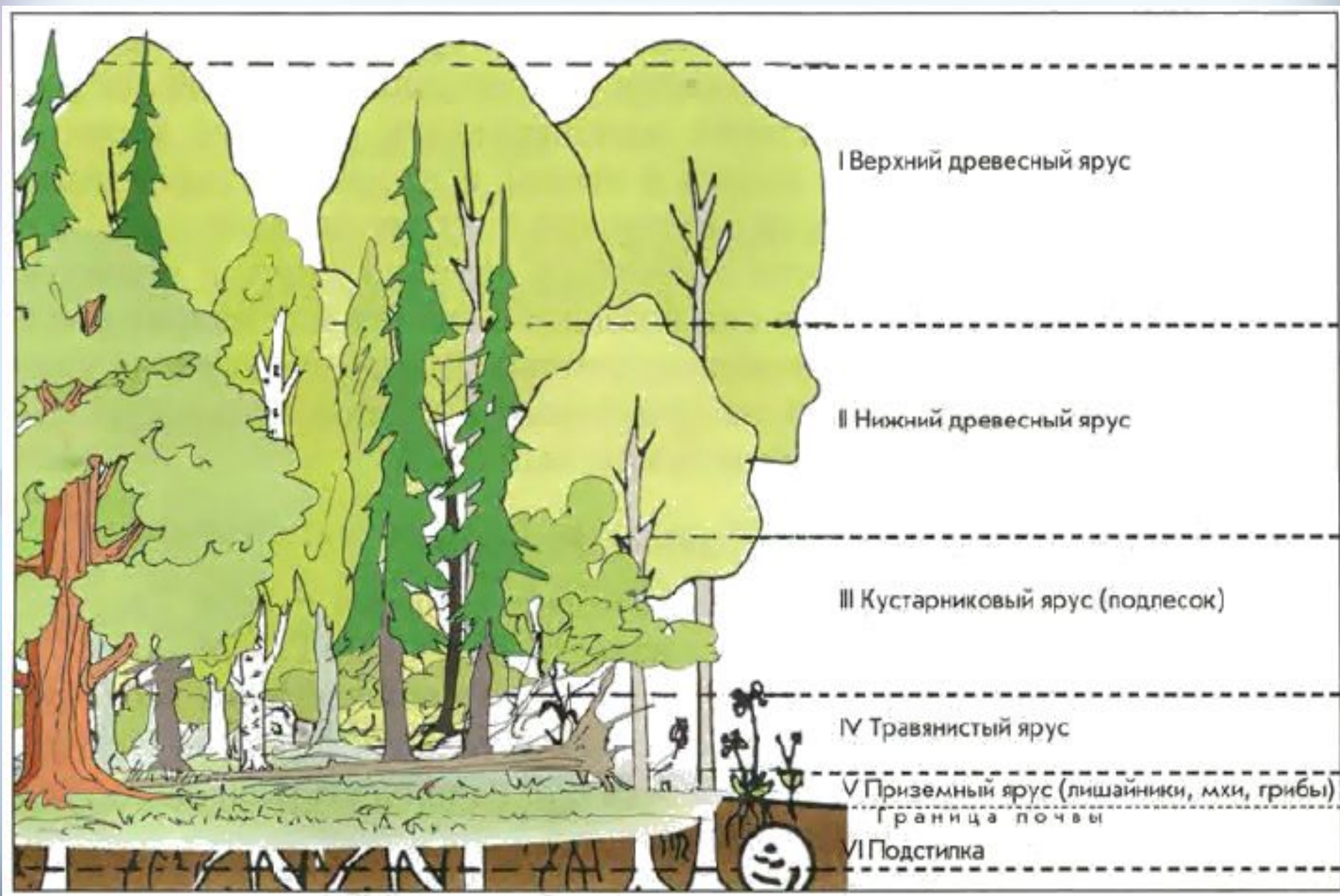
Антонова Елена Николаевна учитель
ИЗО МБОУ СОШ № 32 г. Озерск
Челябинской области

Что такое лес?



Игорь Эммануилович Грабарь
«Зимний пейзаж»

Ярусы леса





Николай Степанович Гаев
«Очарование»

Графика – вид изобразительного искусства, использующий в качестве основных изобразительных средств линии, штрихи, пятна и точки.



КАРАНДАШ

УГОЛЬ

САНГИНА

ПАСТЕЛЬ

ТУШЬ

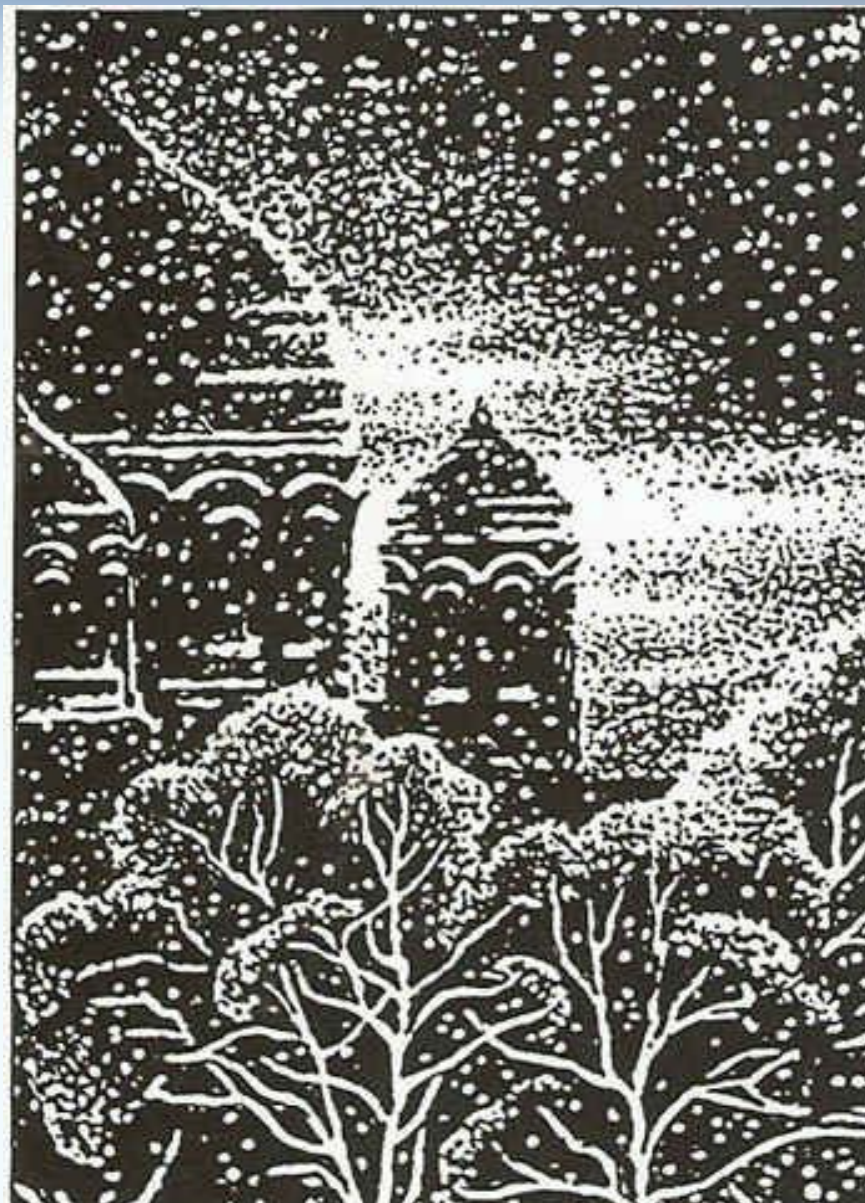




Владимир Андреевич Фаворский



Владімир Миха́йлович Конаше́вич
«Дуб»



Л. Киселёва
«Первый снег»



Ю. Пименов. Разлив

СРЕДСТВА ВЫРАЖЕНИЯ ГРАФИКИ

ЛИНИЯ

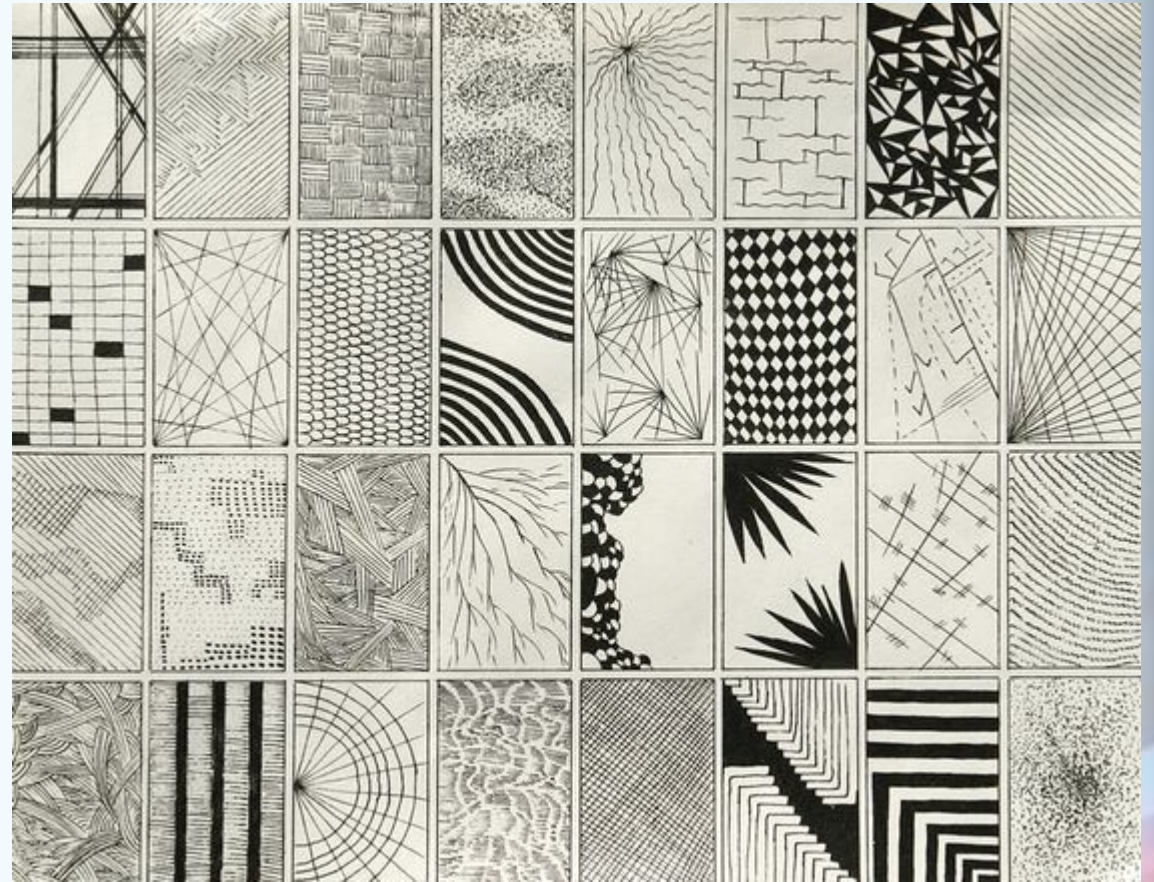
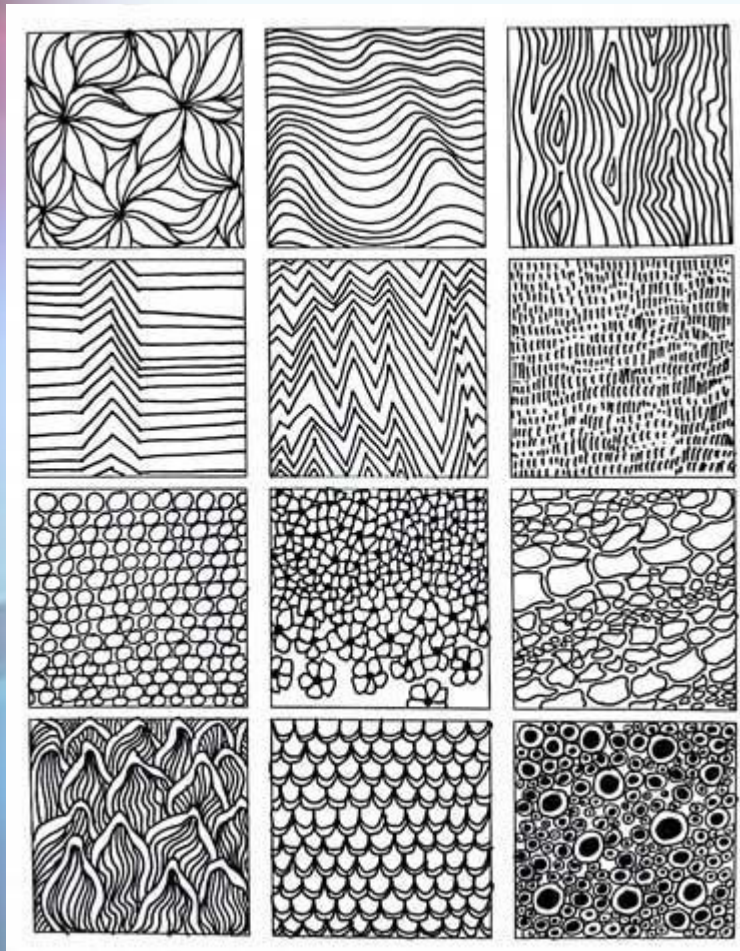


ТОЧКА



ШТРИХ

ХАРАКТЕР ЛИНИЙ



**ЛИНИЯ МОЖЕТ БЫТЬ ВОЛНИСТОЙ, ИЗВИЛИСТОЙ,
ПЕВУЧИЙ, ПОДВИЖНОЙ И ТЯГУЧЕЙ.**

**МОЖЕТ БЫТЬ УПРУГОЙ КАК ПРУЖИНА, СКОЛЬЗЯЩЕЙ КАК
ЗМЕЙКА, НАБЕГАЮЩАЯ КАК ВОЛНА**

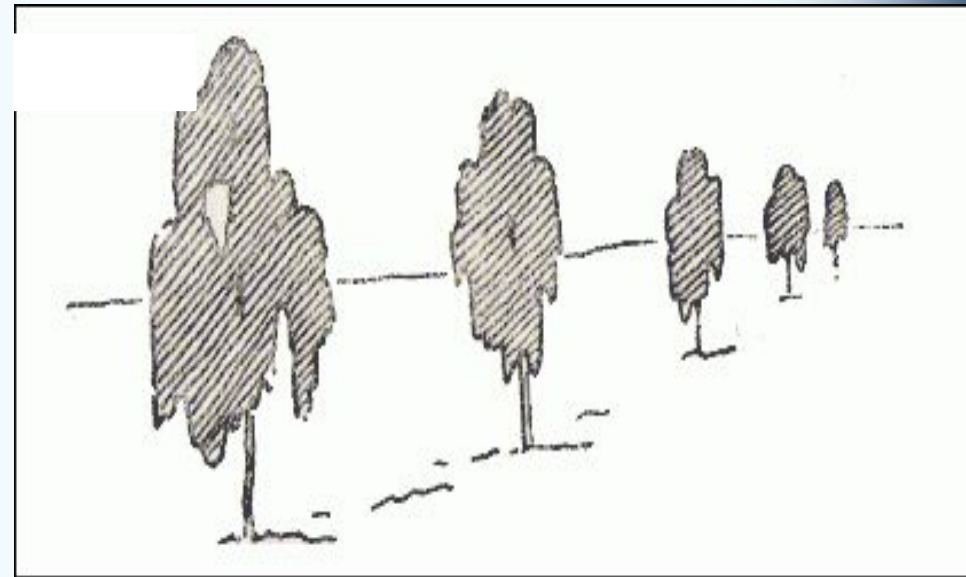
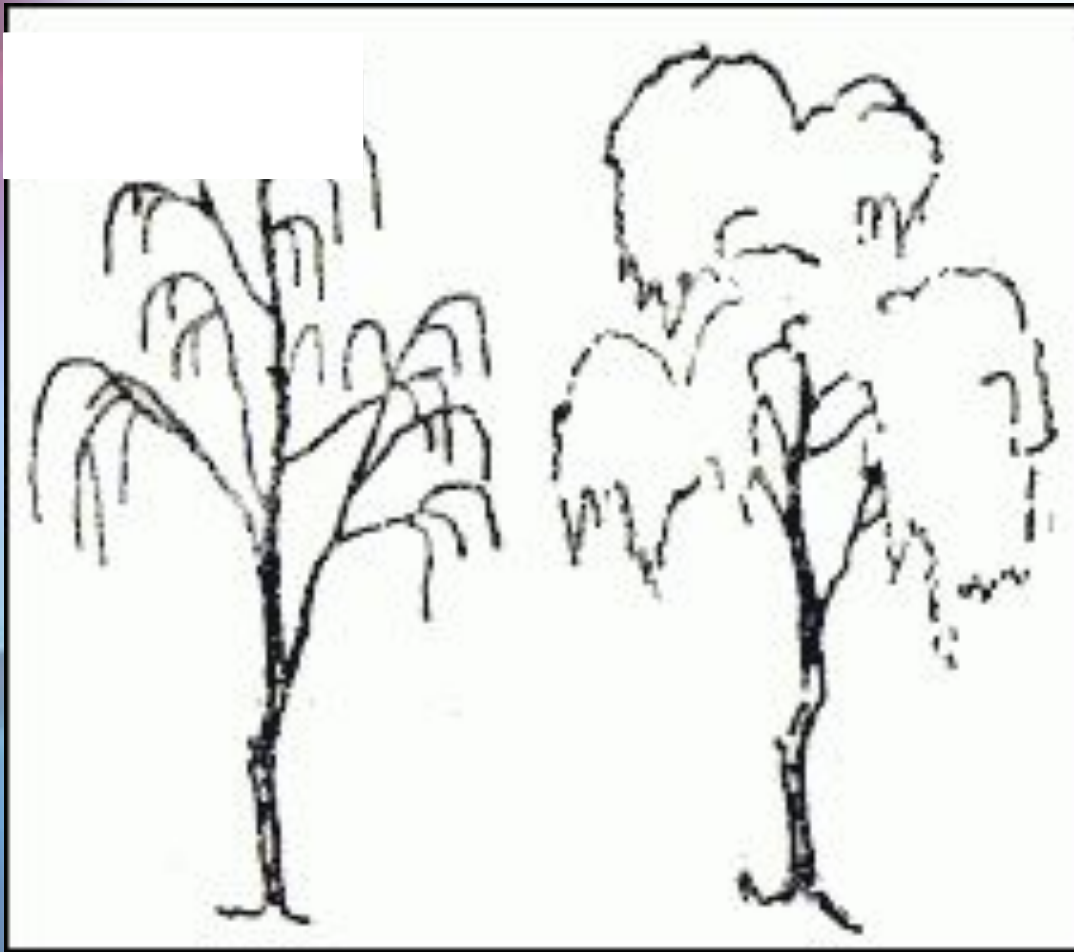
Соотнесите графическое изображение дерева со словесной характеристикой его силуэта.



ЕЛЬ

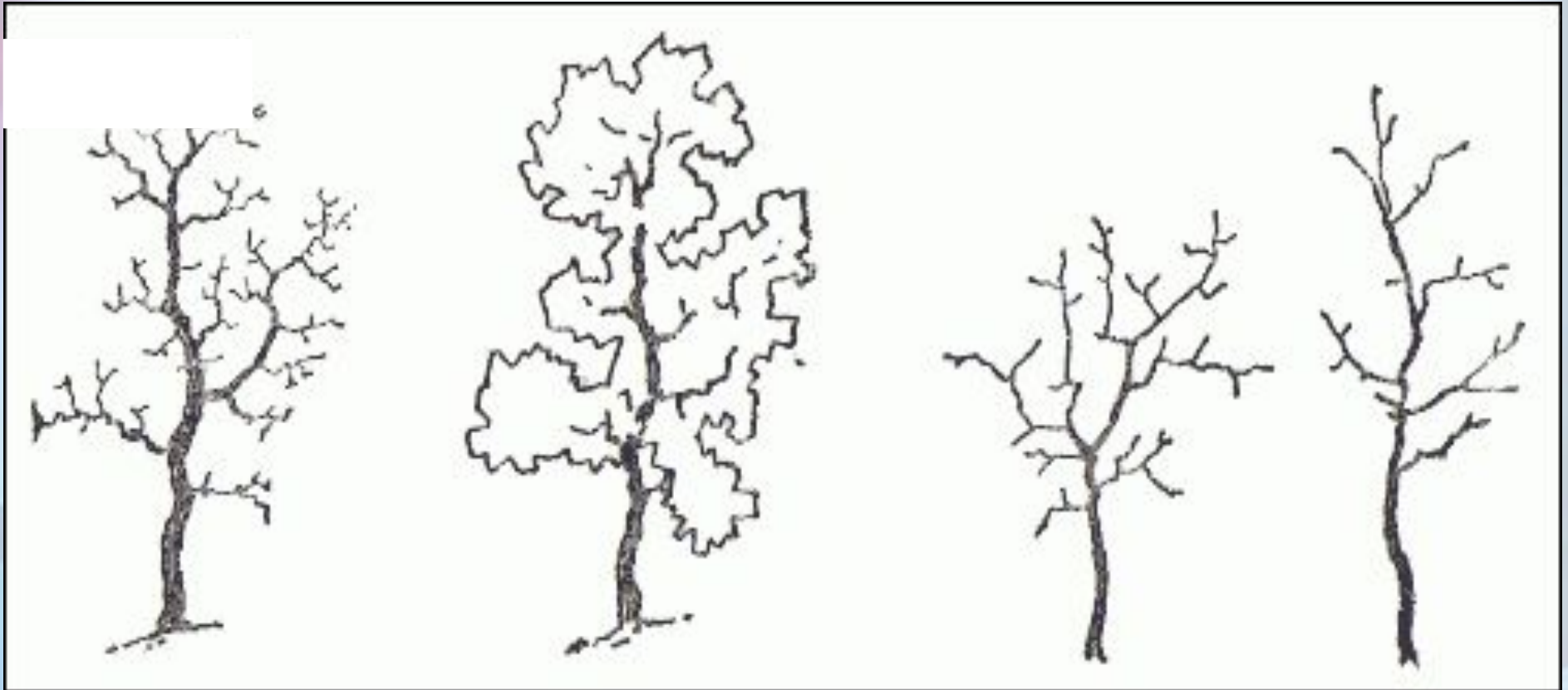


БЕРЕЗА



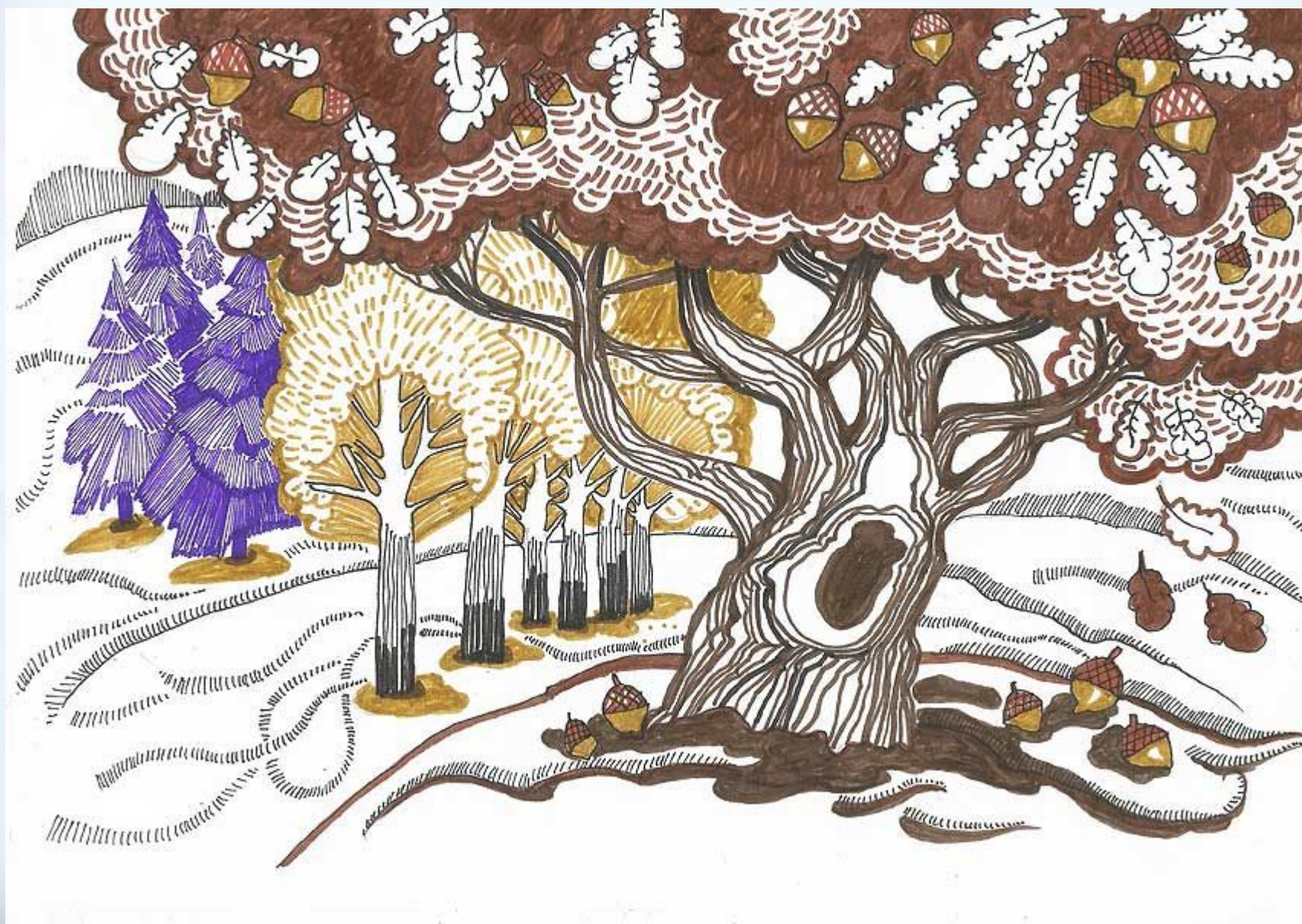
Упрощенное рисование березы без листьев и с листьями

ДУБ



Упрощенное изображение дуба без листьев и с листьями

ДЕКОРАТИВНАЯ ГРАФИКА



Наша работа будет представлять собой стилизованную иллюстрацию опушки леса. Будем рисовать разные виды деревьев. Это будут не реалистичные изображения, а стилизованная графика. Будем учитывать характеры деревьев, их особенности, сравнивать между собой.



Сначала намечаем композицию. На переднем плане разместим раскидистый дуб. Он будет самым большим. Дуб дерево величественное, с плавным массивным стволом и ветвями и «кудрявой» кроной, похожей на облака. Сразу стараемся учитывать это. За дубом у нас будет ряд лиственных деревьев с прямыми стволами и овальными кронами. Еще на более дальнем плане – ели.

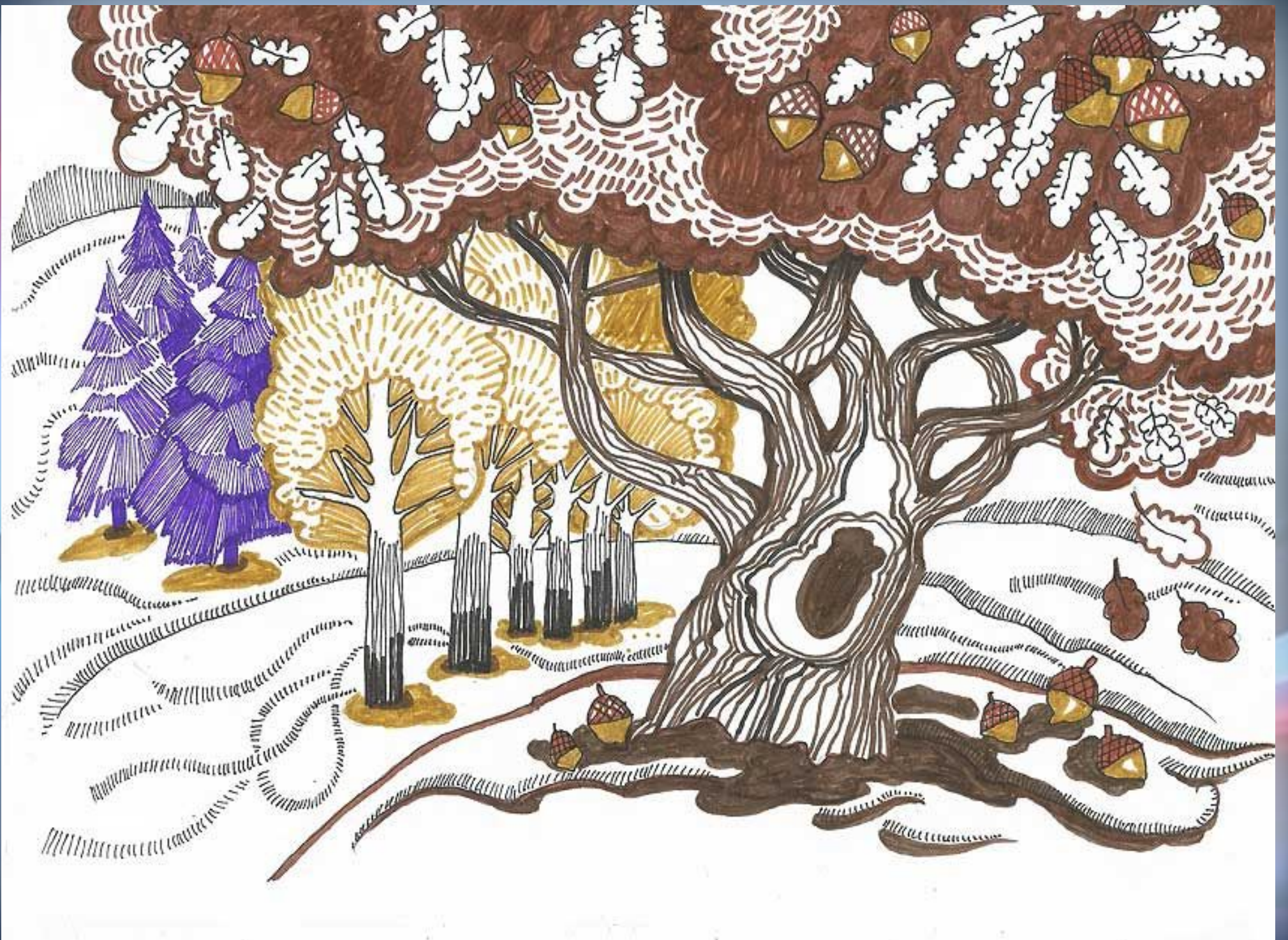


Ели и стволы деревьев на дальних планах будем рисовать тонкими фломастерами, для передачи условного пространства. Намечаем красивый выразительный рисунок коры на стволе дуба. Ряд крон деревьев за дубом обводим фломастером другого цвета. На нашем примере, мы создаем осеннюю гамму.



Прорабатываем графику дальше. Крону дуба «разделим» на несколько групп. Аккуратно закрашиваем часть кроны, но оставляем листья. Они смотрятся графично и ярко на темном фоне. Тонким фломастером обрисовываем силуэты дубовых листьев, стволы и ветви деревьев на втором плане, холмы. Их можно усилить тонкой штриховкой.





<https://libtime.ru>

<https://libtime.ru>