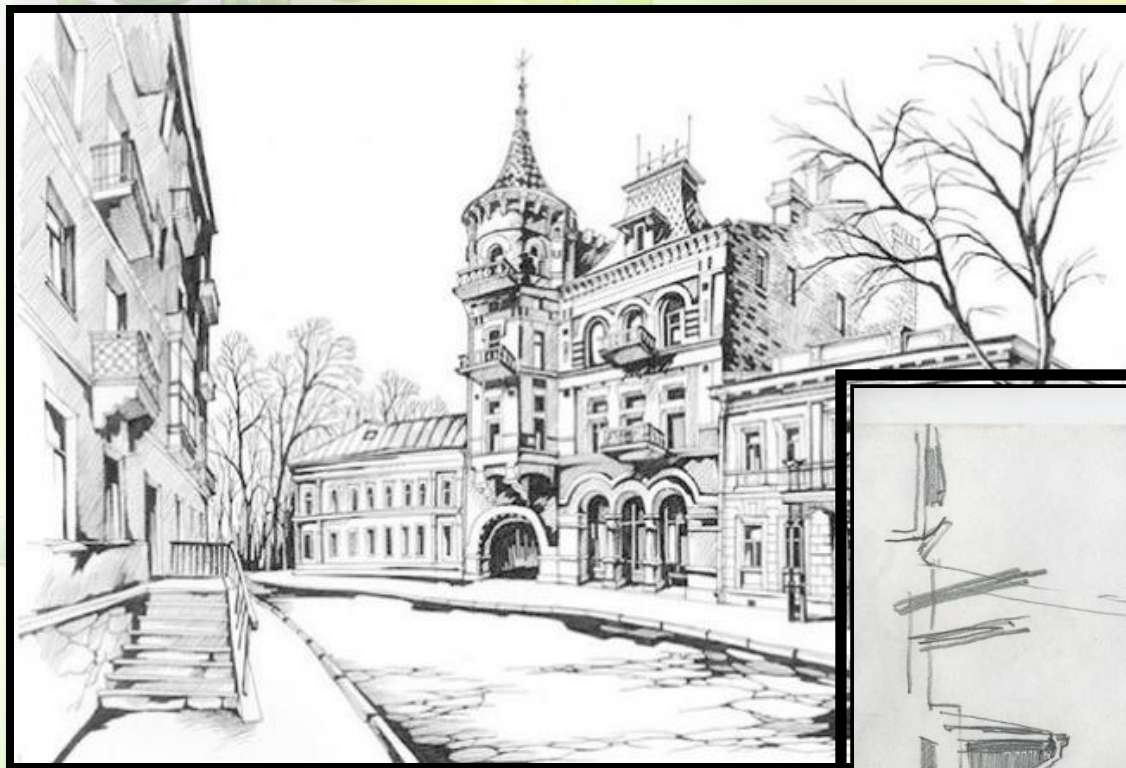


# Графика. Искусство силуэта

## 6 класс

Выполнила учитель Изобразительного  
искусства: Скороварова Юлия Сергеевна  
МБОУ «Гимназия № 97 г. Ельца»

**Графика** - вид изобразительного искусства. Слово графика происходит от греческого слова графо, которое означает писать, чертить, процарапывать.

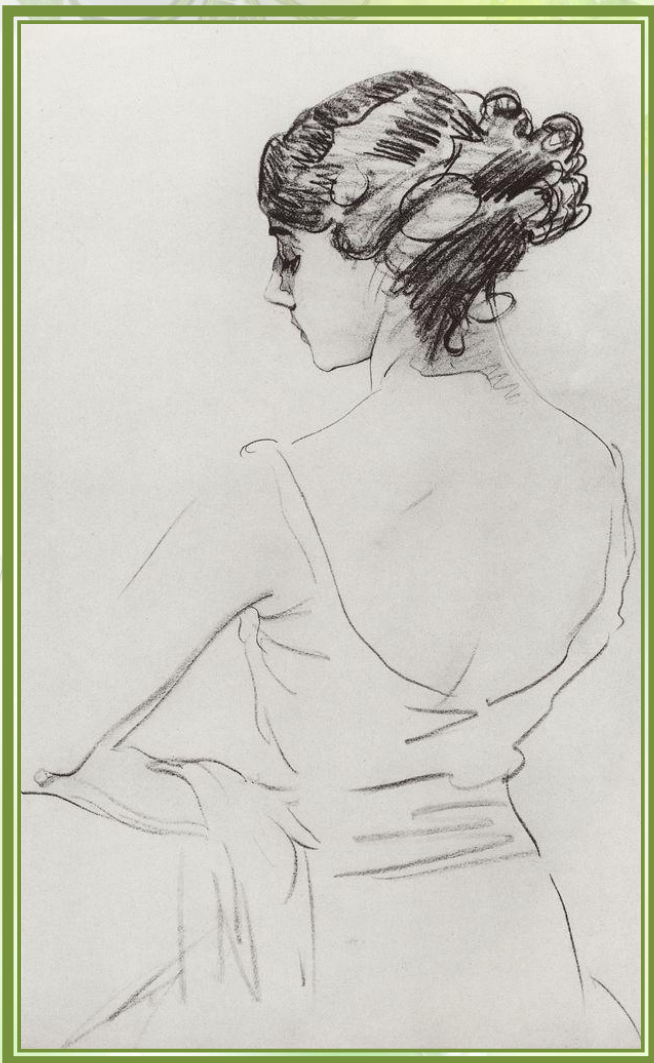


Графические произведения, в отличие от живописных, передают самое главное без лишних деталей . Они будто отображают идею произведения.



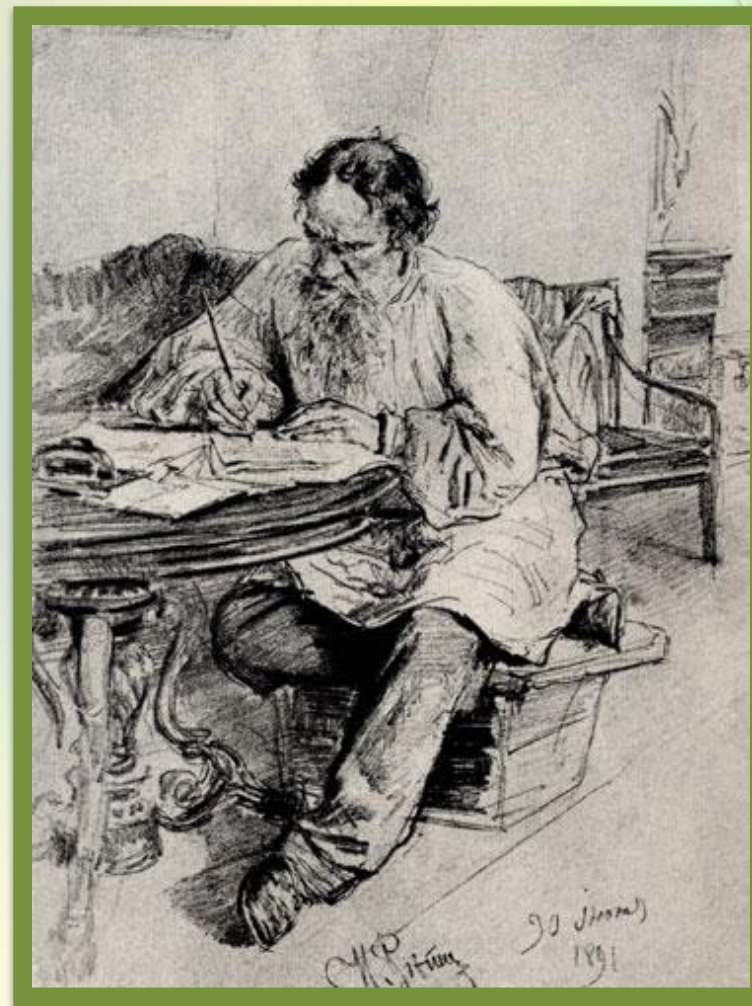
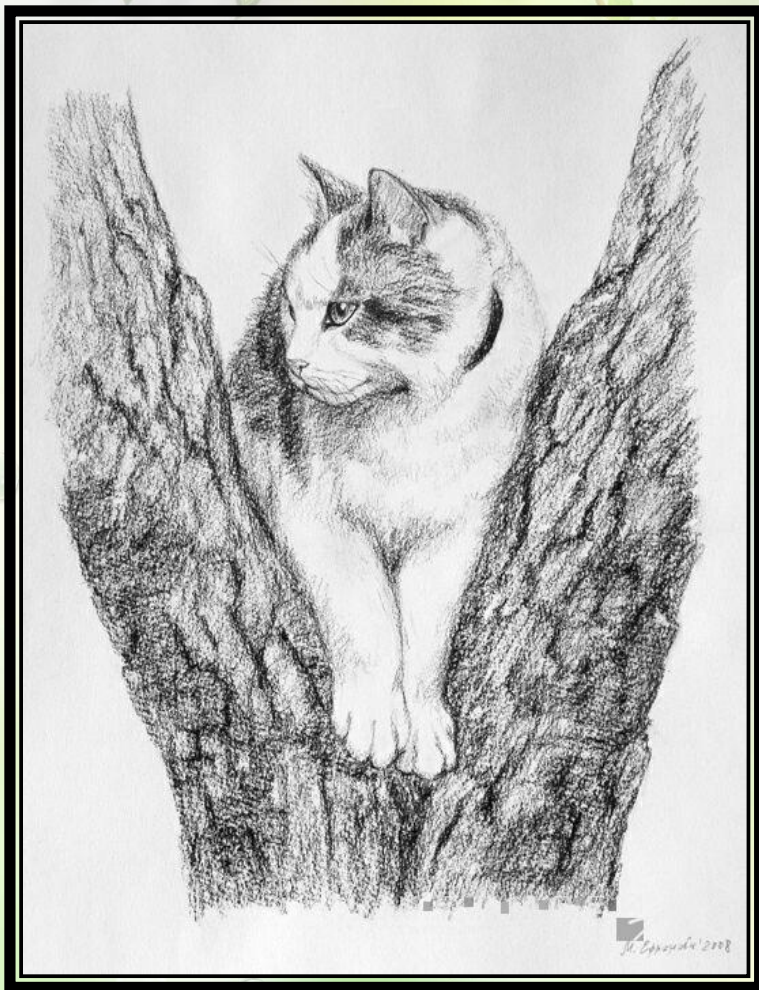
*Графические работы могут быть черно-белыми, иногда цветными. В результате окружающий мир в графике очень выразительный, но несколько условный, образный.*

**Графика объединяет две группы художественных произведений : рисунок и печатную графику.**



**Рисунок считают уникальным, потому что он существует в единственном экземпляре. В старину художники рисовали на папирусе, позднее - на пергаменте, с XIV в. - на бумаге.**

*Для графики основными изобразительными средствами являются разнообразные линии, точки, пятна, штрихи и тон, которые вместе и даже по отдельности создают цельный образ.*



Изображение может быть создано карандашом, углем, тушью, сангиной (красно-коричневым карандашом, изготовленным из особого сорта глины) и другими средствами.



В графике, в частности, в [гравюрах](#), может использоваться большое число цветов (при создании некоторых гравюр может использоваться более десятка печатных форм, каждая из которых «добавляет» свой цвет).





Эмоционально сильными являются рисунки черно–белого оттенка с добавлением одного контрастного цвета. Это притягивает взгляды, и фокусировка взгляда зрителя сосредоточена на ярком пятне.





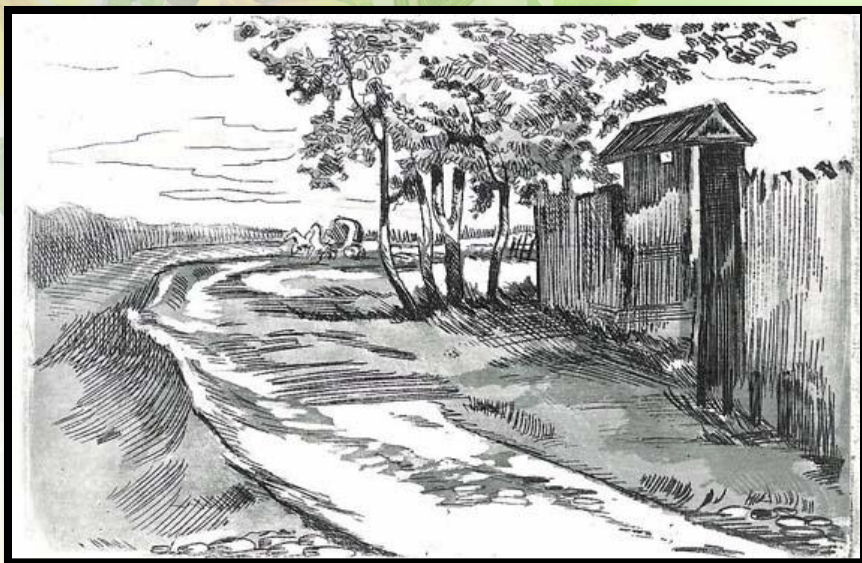
## Печатная графика

- В эту категорию изобразительного искусства входят:

Ксилография – это гравюра на дереве, с которой печатают изображение с помощью нанесенной на нее краски. Зародилась в Китае еще в 6 веке н.э., появилась на Востоке в 9, а в Европе - в 15 столетии.

Гравюра на металле, для которой использовались пластины из латуни, меди или свинца, делилась на углубленную, рельефную и резцовую. В зависимости от метода рисунок наносился на металл, покрывался краской и затем переносился на бумагу.





Очень часто понятие *графичности*, применяемое к живописи, означает также явное преобладание в ней черного и белого или сочетания белого с серым или с коричневым, то есть цветов, как их называют, «ахроматических», как бы бесцветных (греческое слово «хромое» означает «цвет»).

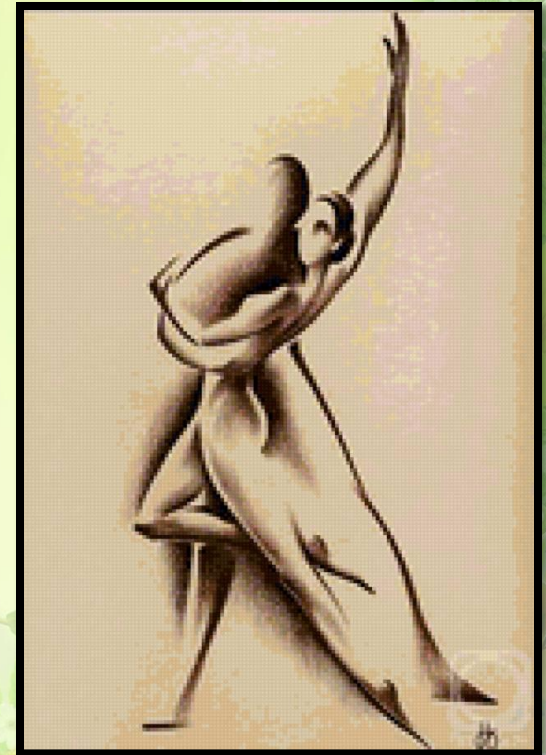


*Силуэт – это плоскостное изображение, прием работы, средство художественной выразительности, а также вид графики*

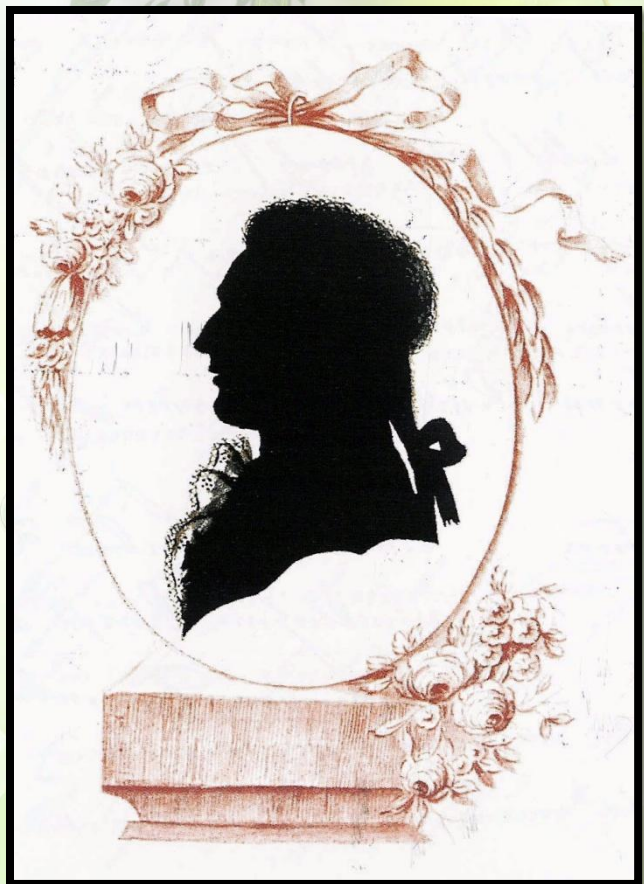


**Силуэт** подобен тени объекта. Качество **силуэтности** используется художниками во всех видах искусства.

В силуэте фигуры или предметы рисуются обычно сплошным черным пятном на светлом фоне или белым на темном фоне. В таком рисунке внешние очертания объекта должны быть очень выразительны, без лишних деталей.



Портреты в технике **силуэта** делаются, как правило, в профиль. Силуэты можно не только рисовать, но и вырезать ножницами.



**Силуэт** обыкновенно рисуется черною краскою на белой бумаге или вырезаются из тонкой черной бумаги, которая потом наклеивается на светлую.

Силуэтным, называют изображение предмета, подражающее тени, производимой им на плоской поверхности при солнечном или огненном освещении, т. е. такое, в котором обозначается только очертание предмета, а он сам представляется однообразным черным пятном.





*В России искусством силуэта особенно увлекались известные художники М. В.*

*Добужинский, Е. С. Кругликова, Н.В.Ильин.*

*В XX веке наиболее частой сферой бытования силуэта была книжная графика, иллюстрации.*