

Новосибирский Музей Мировой Погребальной Культуры



Новосибирск, п.
Восход, ул.
Военторговская 4/16

Единственный в России музей данной направленности. Музейный комплекс расположен в Парке памяти [Новосибирского крематория](#) в районе села Восход Новосибирской области. Музей входит в международную ассоциацию музеев смерти и включен в программу сохранения мирового наследия похоронной культуры при [UNESCO](#).



За короткое время (и даже несколько неожиданно для своих создателей) Музей смерти превратился в один из моднейших туристических брендов

Новосибирска. Равнодушным здесь остаться невозможно – посетители испытывают либо восторг перед неожиданными гранями темы, либо оторопь.



Сам крематорий совершенно не мрачен на вид ,а окрашен в жизнерадостной гамме, окружен привольным парком со множеством декоративных фигурок и даже с детской площадкой.





Владелец и разработчик концепции музея, бизнесмен, культуролог и журналист Сергей Якушин, будучи онкологическим больным.



Жизнь там кипит проходят концерты, календарные торжества, ночь в музее. Мемориальный «тихий салют» из белых воздушных шаров, вошедший в российскую мемориальную моду, изобретен именно там.



Желающие могли фотографироваться с экспонатами



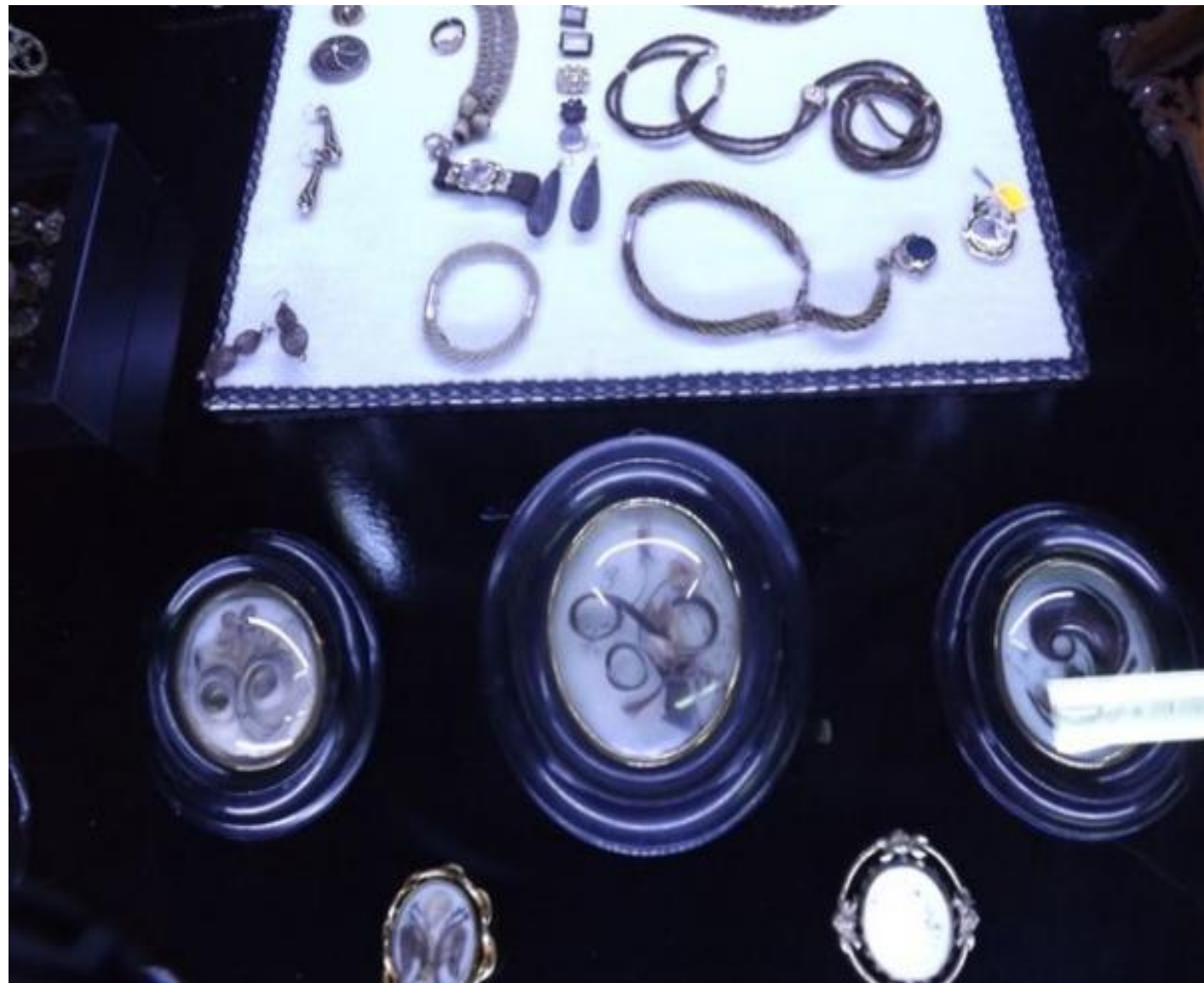


В безмолвной команде музейных манекенов вдовы всех сословий и возрастов



Представлено множество траурных платьев,
траурных украшений







Делали ритуальные украшения с волосами умерших



Только траурных платьев позапрошлого века в коллекции музея более 100











Одна из «фишек» музейной коллекции – открытки с репродукциями картин Вильгельма Которбинского.



Бюсты и статуи девушек в траурной вуали — популярнейший артефакт XIX века. И трогательно, и позволяет скульптору продемонстрировать мастерство контакта с мрамором.



Имеется в музее коллекция гробов разных народов, коллекция кружевных гробовых подзоров и прочего спец. декора.



Урны. Некоторые из них «обитаемые». То есть с прахом.

Есть в музее и творение Веселого Гробовщика — мас





Figure 1: A heavy, ornate metal chest or safe, likely made of iron or steel, resting on a stone floor in a dark, enclosed space.



Многие аспекты старинной погребальной культуры представлены в виде сюжетных инсталляций-диорам.

Опознание



пошив траурного платья



Кучер





прощание родных с умершим ребенком





прием заказа в погребальной конторе





Коллекция миниатюрных катафалков



На открытой площадке музея есть и полноразмерные образцы последнего транспорта — от крестьянских до зарубежных автокатафалков.









Информация

Музей мировой погребальной культуры работает ежедневно (кроме понедельника) с 10 до 17 часов на территории [Парка Памяти Новосибирского Крематория](#).

В связи с расширением новой экспозиции и открытием нового зала № 2 музея, установить с 01.03.2014 года стоимость входного билета:

Экскурсия для взрослых (от 15 лет)(без экскурсовода) – 200 рублей

Экскурсия для детей (до 14 лет)(без экскурсовода) – 100 рублей

Экскурсия для пенсионеров, инвалидов (без экскурсовода) – 100 рублей

Экскурсия для студентов (по предъявлению студенческого билета) (без экскурсовода) – 100 рублей

Услуги экскурсовода – 50 рублей с человека

Фотосъемка (с одного аппарата) – 50 рублей

Принимаются заявки на групповые экскурсии. Телефон для справок: (383) 363-03-29