

*Изобразительное искусство*

*Урок №2*

*По теме: «Из чего родилась сказка  
...из потребностей жизни»*



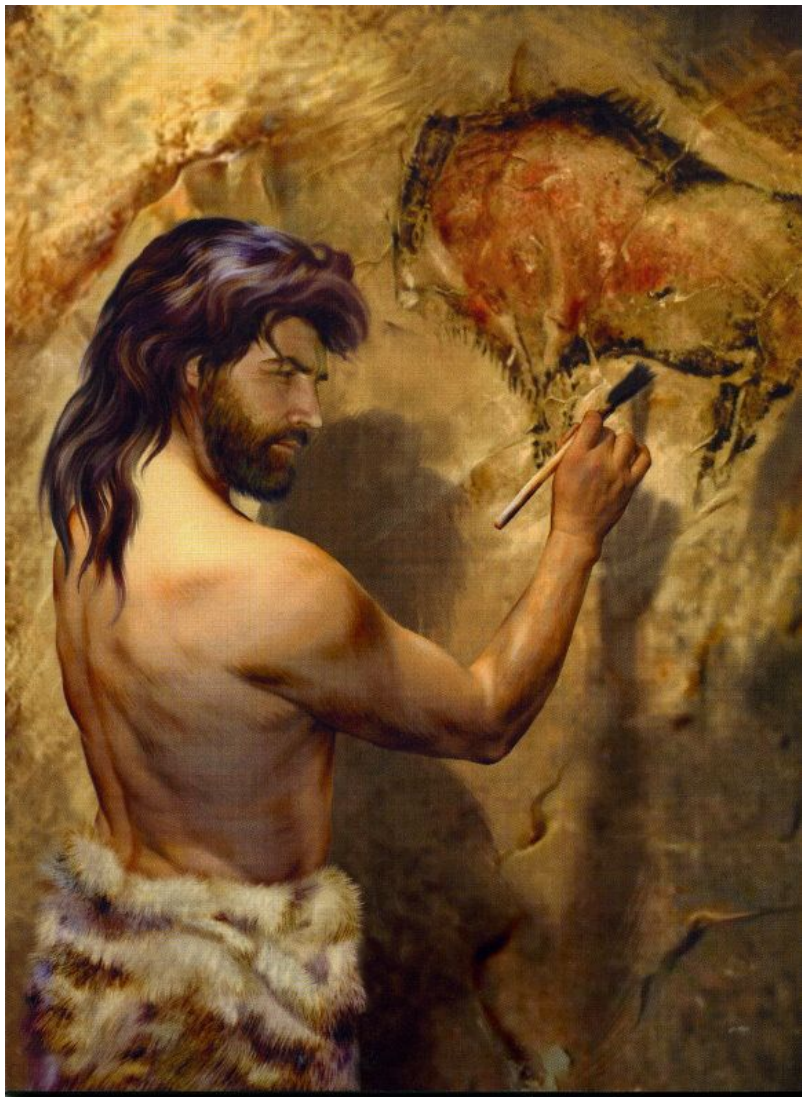
**Изготовление  
орудий труда**

**Изготовление  
одежды**

**Изготовление посуды**

***\*Мы знаем о том, как жили  
наши древние предки, благодаря  
искусству!***

# *Кого и что изображали первые художники?*



*Работы древних художников  
получили название  
«наскальная живопись»*

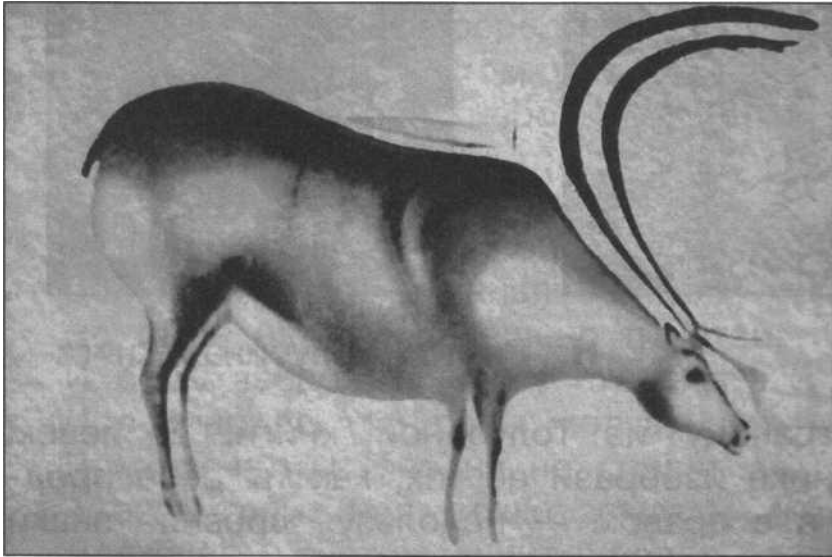
Почему древние художники изображали животных?



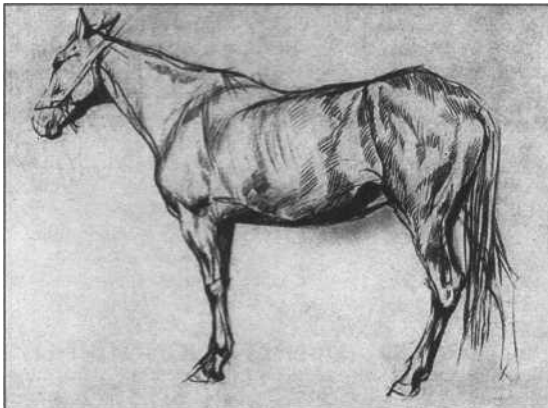
Эти изображения были выполнены в разное время в разных местах Земли, но всем им присущи:

- \*обобщенность образа;*
- \*передача только самых характерных качеств животного;*
- \*сочетание в одном образе реальных и фантастических черт.*

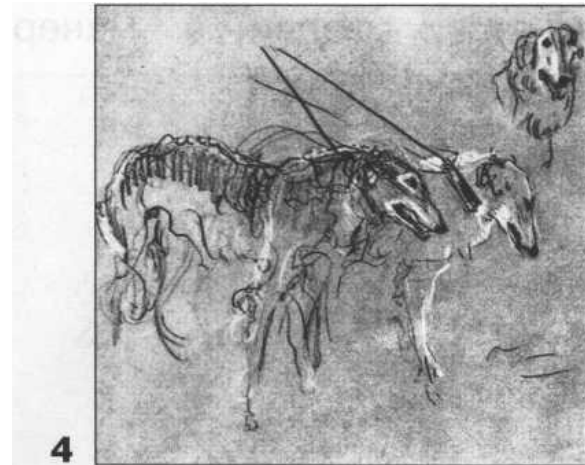
Определи, какие изображения животных выполнены древними художниками, а какие — в более поздние времена.



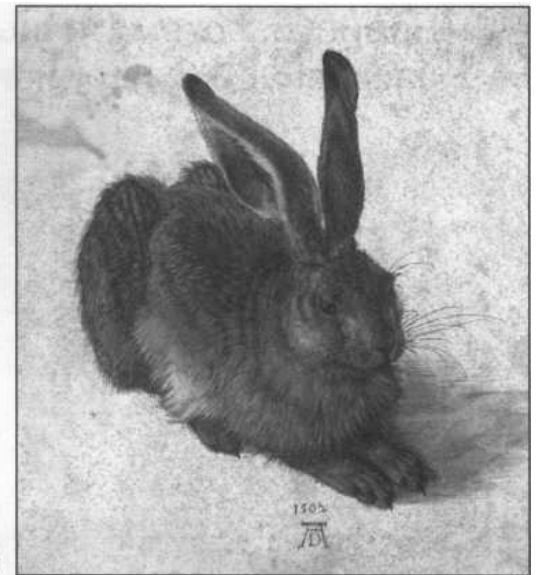
1



3



4



5



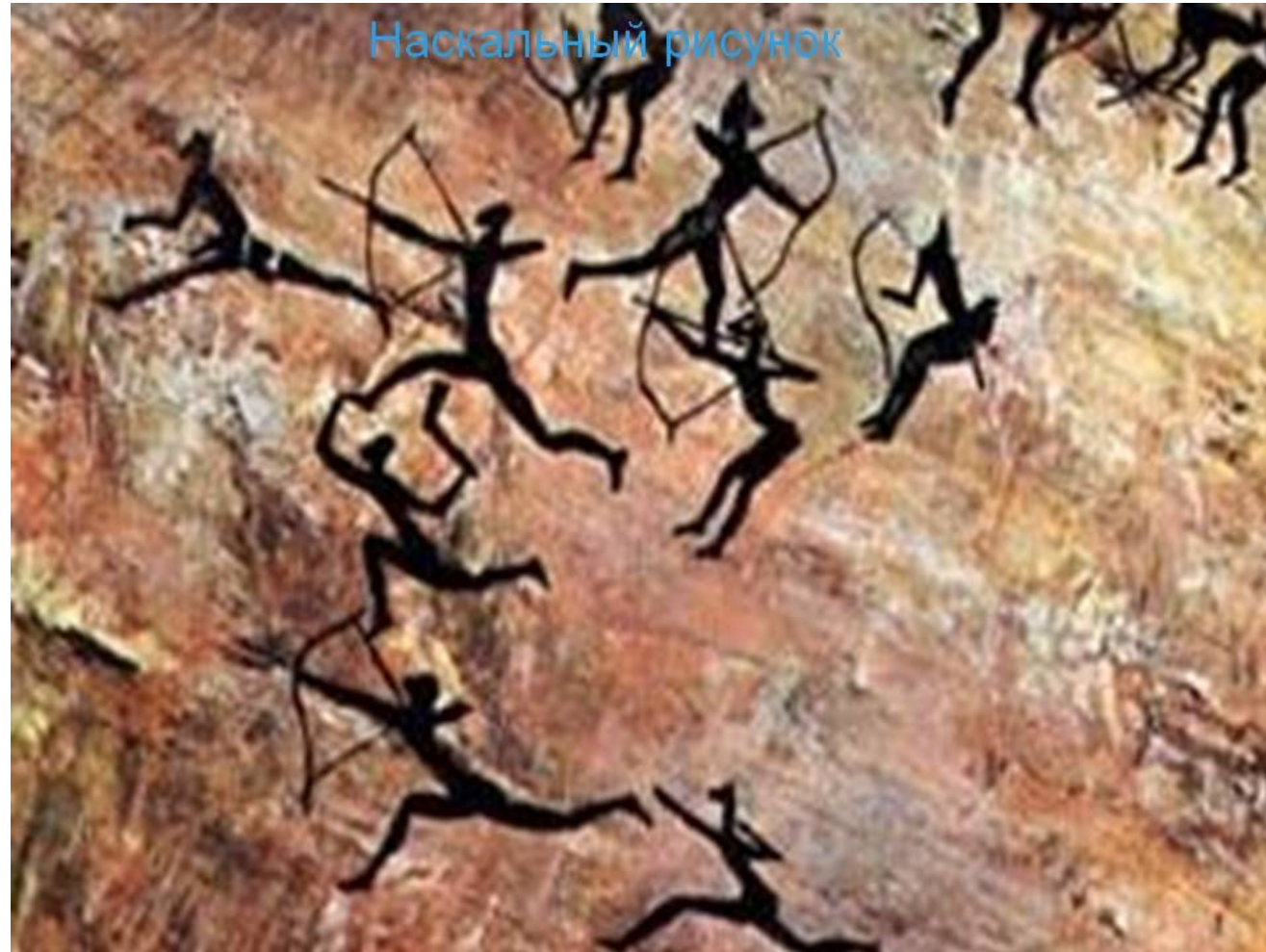
6



7



*Что ты можешь сказать об изображении человека древними людьми?*



Почему древние люди уделяли столько внимания внешности и повадкам животных и мало интересовались изображением человека?

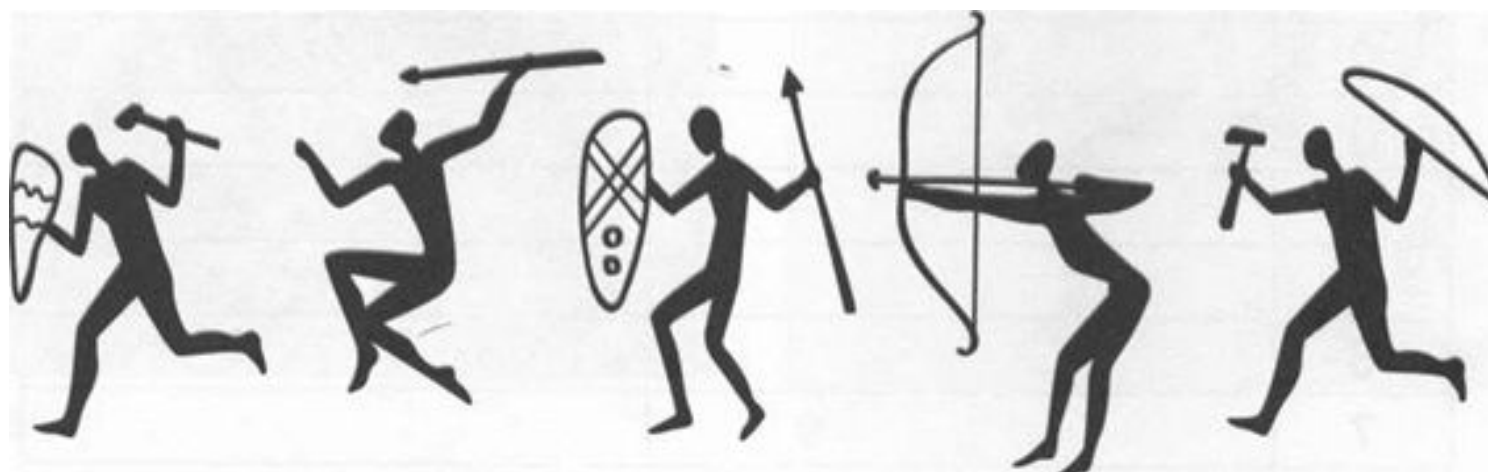
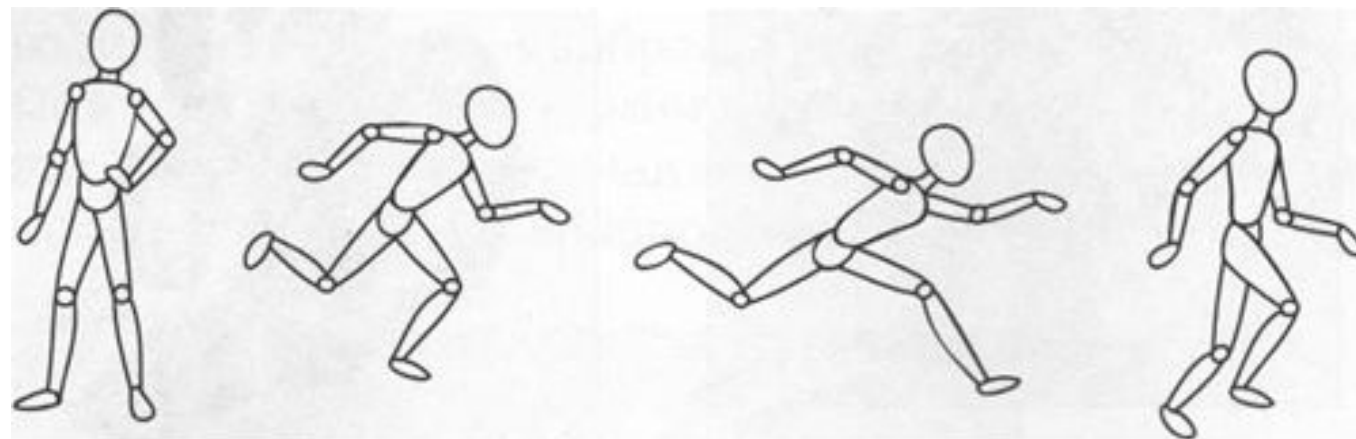


## *Художественно – творческая работа:*

Выполни композицию в манере наскальной живописи. Изобрази эпизоды из жизни древних рыболовов, охотников и их племен.

**Помни:** изображения должны быть обобщены, условны, динамичны.

# Схематичное изображение фигурок человека



**Спасибо за внимание!**