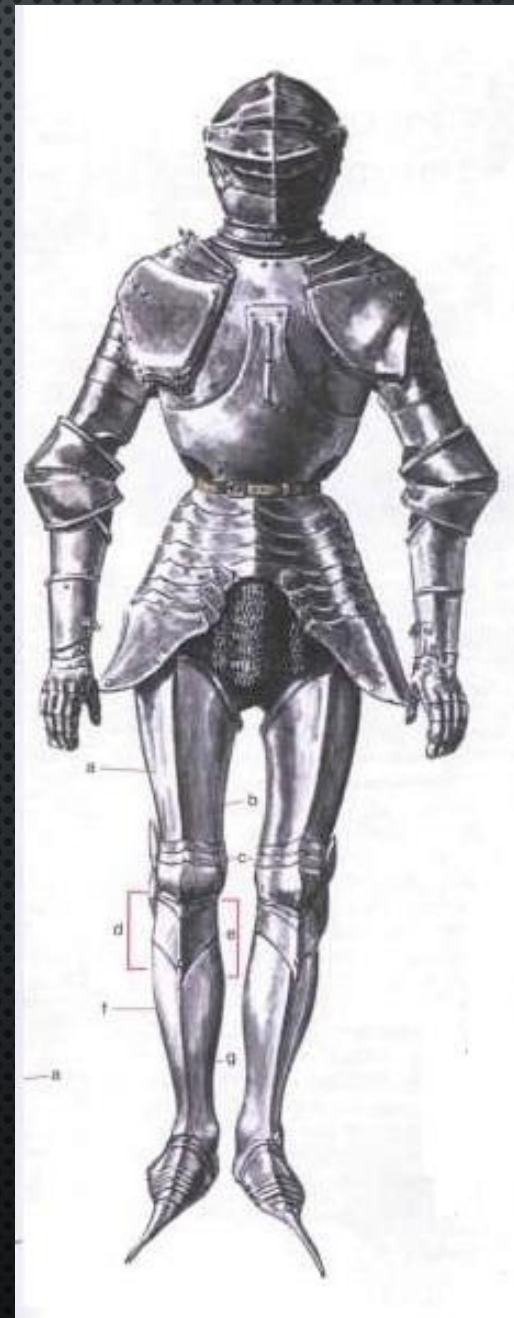


РЫЦАРСКИЕ ДОСПЕХИ, ЛАТЫ

В СЕБЯ
ВКЛЮЧАЮТ:



КОЛЬЧУГА И ПОЛУКОЛЬЧУГА



Knight of the Temple
Fredrik Almqvist

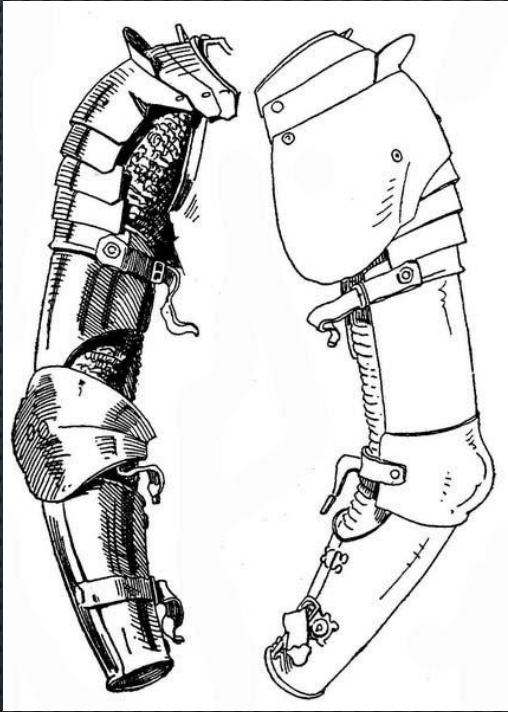


ШЛЕМ, КОТОРЫЙ ЗАЩИЩАЛ ВСЮ ГОЛОВУ РЫЦАРЯ.
ИМЕЛ ОТВЕРСТИЕ ДЛЯ ГЛАЗ И НОСА.
И ЗАБРАЛО, КОТОРОЕ ПРИ НЕОБХОДИМОСТИ МОГЛО
ПРИПОДНИМАТЬСЯ И ОТКРЫВАТЬ ЛИЦО РЫЦАРЯ



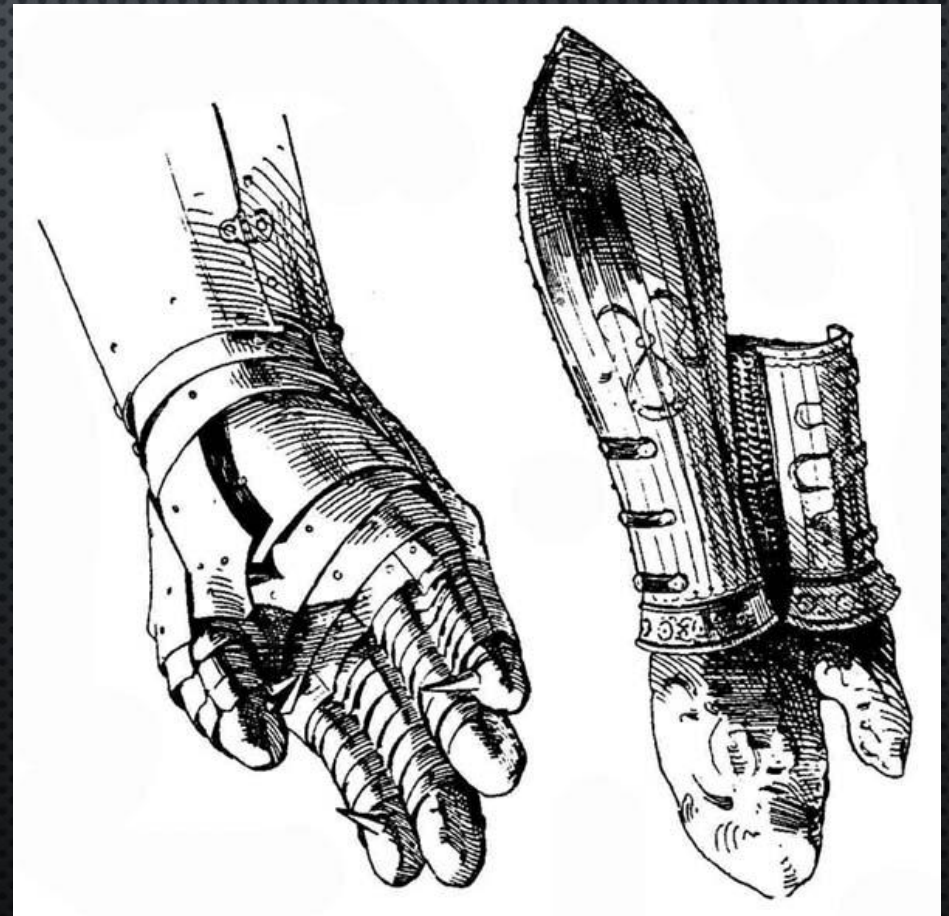
НАПЛЕЧНИКИ,
КОТОРЫЕ ЗАКРЫВАЛИ
ПОЛОВИНУ РУК
РЫЦАРЯ ДО СГИБА
ЛОКТЯ





НАЛОКОТНИКИ,
КОТОРЫЕ МОГЛИ
ЗАКРЫВАТЬ ВСЮ
РУКУ ПОЛНОСТЬЮ
ИЛИ ЧАСТИЧНО, С
ВНЕШНЕЙ СТОРОНЫ
РУКИ

НАРУЧ ОДЕВАЛСЯ НА ПРЕДПЛЕЧЬЕ РУКИ,
ПОНИЖЕ СГИБА ЛОКТЯ ДО КИСТИ.



МЕТАЛЛИЧЕСКИ РУКАВИЦЫ ЗАКРЫВАЛИ ПОЛНОСТЬЮ
КИСТИ РУК. ФАЛАНГИ ПАЛЬЦЕВ ИМЕЛИ В
НЕСКОЛЬКИХ МЕСТАХ СГИБЫ, ЧТОБ УДОБНО БЫЛО
ДВИГАТЬ ПАЛЬЦАМИ

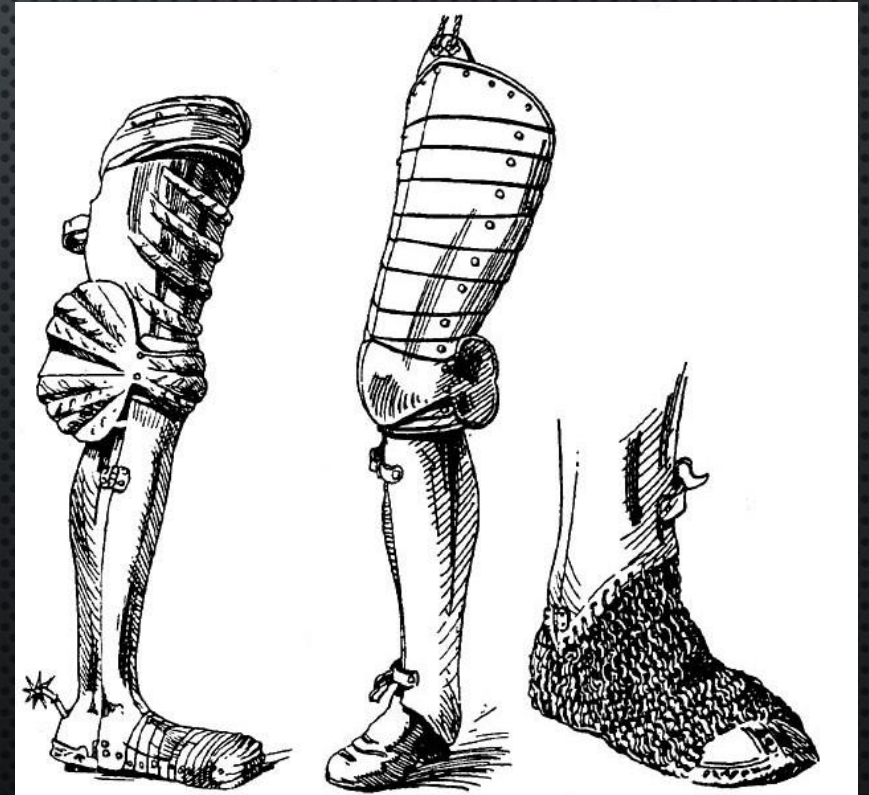


НАГРУДНИК И
ТАССЕТА,
ПОКРЫВАЛИ
САМЫЕ ВАЖНУЮ
ЧАСТЬ ТЕЛА-
ТУЛОВИЩЕ. ВСЮ
ГРУДНУЮ КЛЕТКУ И
ЖИВОТ, А ТАКЖЕ,
ВСЮ СПИНУ.



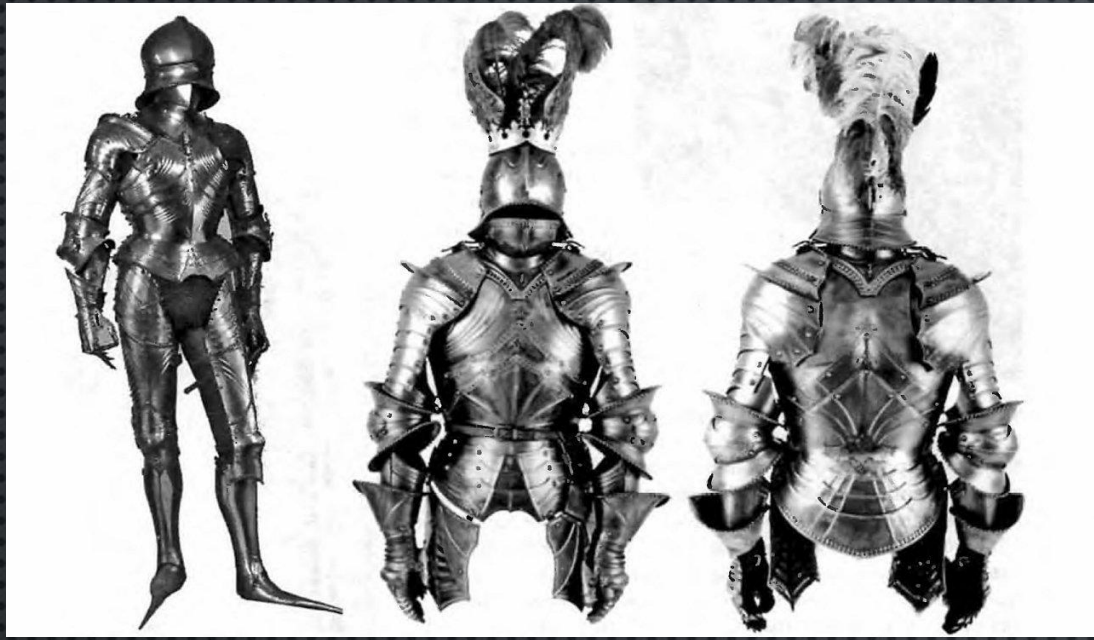


НАНОЖНИКИ И НАКОЛЕННИКИ
ЗАКРЫВАЛИ ВСЮ ЧАСТЬ НОГИ,
ТОЛЬКО В СГИБЕ КОЛЕНА
ИМЕЛОСЬ ДОПОЛНИТЕЛЬНОЕ
ПОКРЫТИЕ



МЕТАЛЛИЧЕСКИЕ
САПОГИ ИЛИ БОТИНКИ,
ПОКРЫВАЛИ ВСЮ СТОПУ
РЫЦАРЯ, ОНИ ИМЕЛИ
НЕОБЫЧНОЕ СТРОЕНИЕ,
ЧТОБ НОГА МОГЛА
ДВИГАТЬСЯ





ЦЕЛЬНЫЙ ОБРАЗ РЫЦАРЯ

