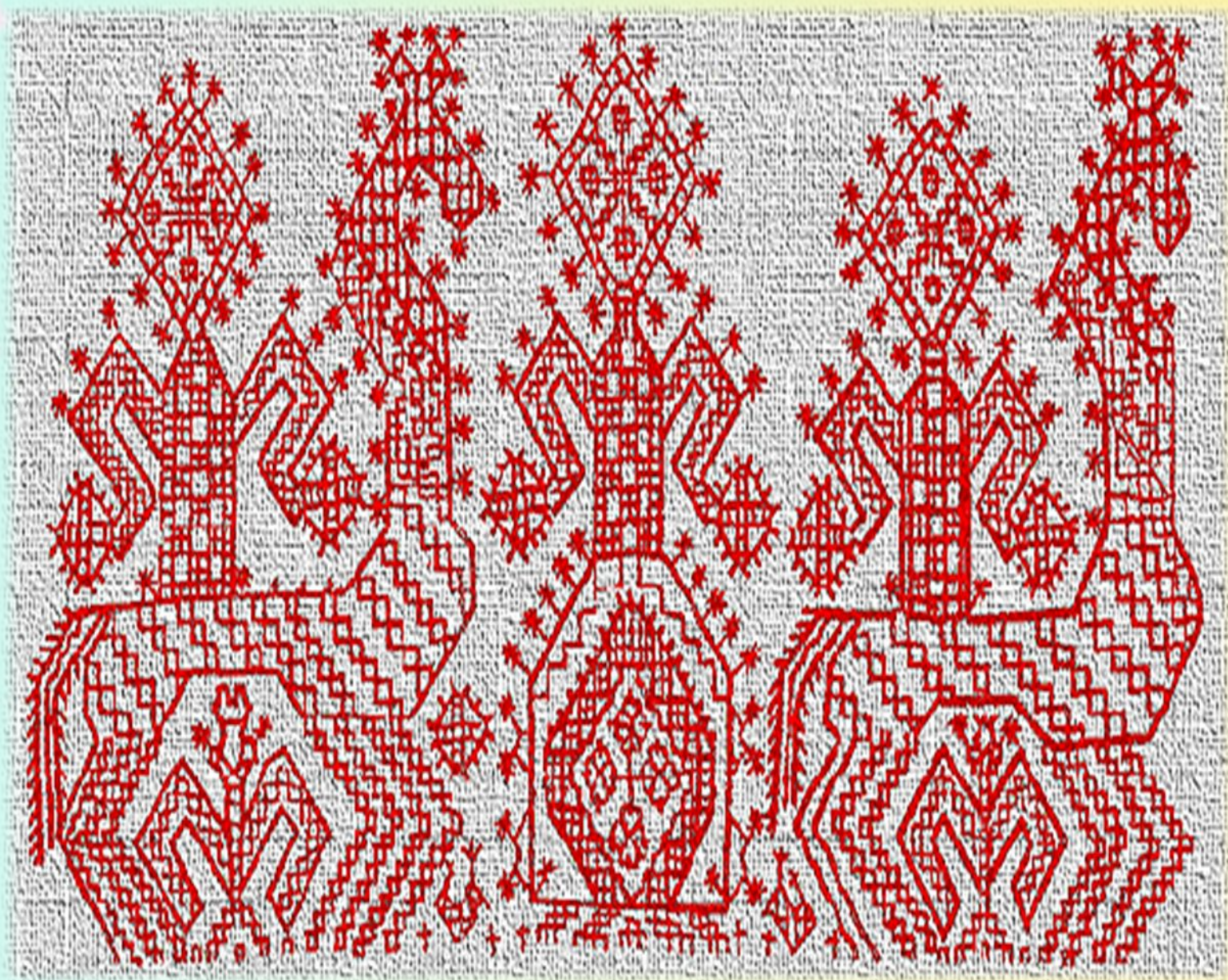


Тема: Народная праздничная одежда

Островская И.С.



Вопросы

1. В чём секрет красоты народной вышивки?
2. Какие цвета являются в вышивке главными?
3. Что символизируют белый и красный цвета?
4. Можно ли одинаково украсить свадебное и повседневное полотенце?



В течение нескольких веков в разных концах земли Русской складывались свои характерные особенности в одежде, и люди строго придерживались местных традиций.

Основой женского народного костюма была рубаха.



Рубаха – основа женского народного костюма. Её шили из тонкого серебристо-белого домотканого льняного или конопляного полотна. Надевали нарядно украшенную рубаху в особо торжественных случаях, например на свадьбу.



В северных и центральных губерниях России
поверх рубахи девушки и женщины носили
сарафаны.



Сарафан – одевался поверх рубахи,
украшался спереди узорной полосой,
тесьмой, серебряным кружевом, узорными
пуговицами.



На сарафан надевали короткую **епанечку**.
Епанечка – короткая клешёная кофточка без
рукавов, шилась из парчовой ткани.

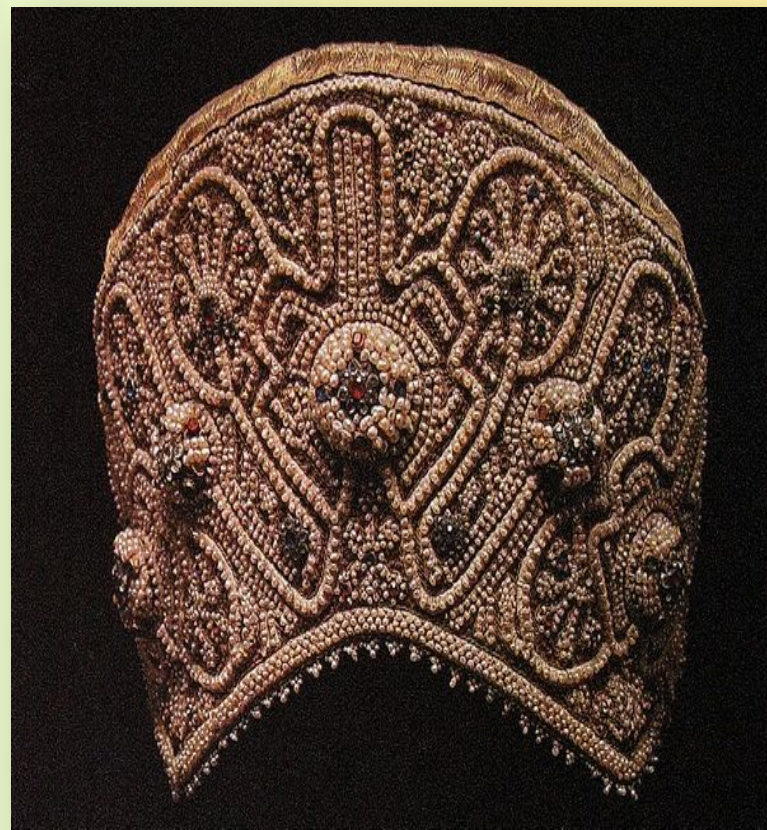


В холодную погоду женщины и девушки надевали душегрею.

Душегрея (её также называли и душегрейка, шугай, кацавейка, телогрейка, телогрея) — верхняя однобортная крестьянская женская одежда для праздников наподобие кофты. Широкое распространение получила на Руси в XVII веке.



В будни голову украшала лента-повязка, а в праздники **коруна**, в конце длинной косы вплетали **косник** – украшение из бисера.





Свадебный костюм – самый нарядный и торжественный, непременно богато украшенный, несущий в себе волшебную магию красоты.



Головной убор

Играл огромную роль в женском костюме. По нему можно было определить возраст его владелицы, её семейное положение: девушка на выданье, молодая женщина, женщина в возрасте, старушка.

Женщины прятали волосы под **повойник** – холщёвую шапочку, а сверху надевали **кокошник**.





Практическая работа

Выполни эскиз женского народного праздничного костюма.



Вопросы

1. Чем отличается народный праздничный костюм от современной одежды?
2. Какие виды русской народной одежды, её детали сохранились до нашего времени?
3. Почему традиционный праздничный костюм является бесценным достоянием культуры народа?



теперь я могу...

я научился...

было трудно ...

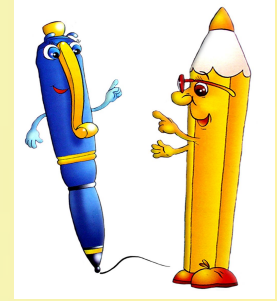
у меня получилось ...

было интересно ...

меня удивило ...

сегодня я узнал (а) ...

Домашнее задание



Найди вместе с родителями в книгах, журналах, Интернете два-три образца народной праздничной одежды разных регионов России или ближайшего зарубежья, сравни их общие и отличительные признаки.



