

Древние города

Урок изобразительного
искусства

4 класс

1	Г	о	с	т	ь	
	О					
2	Р	у	с	ь		
	О					
3	Д	о	р	о	г	а

1. Желанный в доме человек?

2. Древнее название нашей страны?

3. Опоясал каменный ремень сотни городов и деревень. Что это?

Древние города нашей земли.

Древнерусский город-крепость.





Торговая
сторона

Славенский
конец

Плотницкий
конец

Ярославов двор

р. Волхов

Невский
конец

Софийский собор

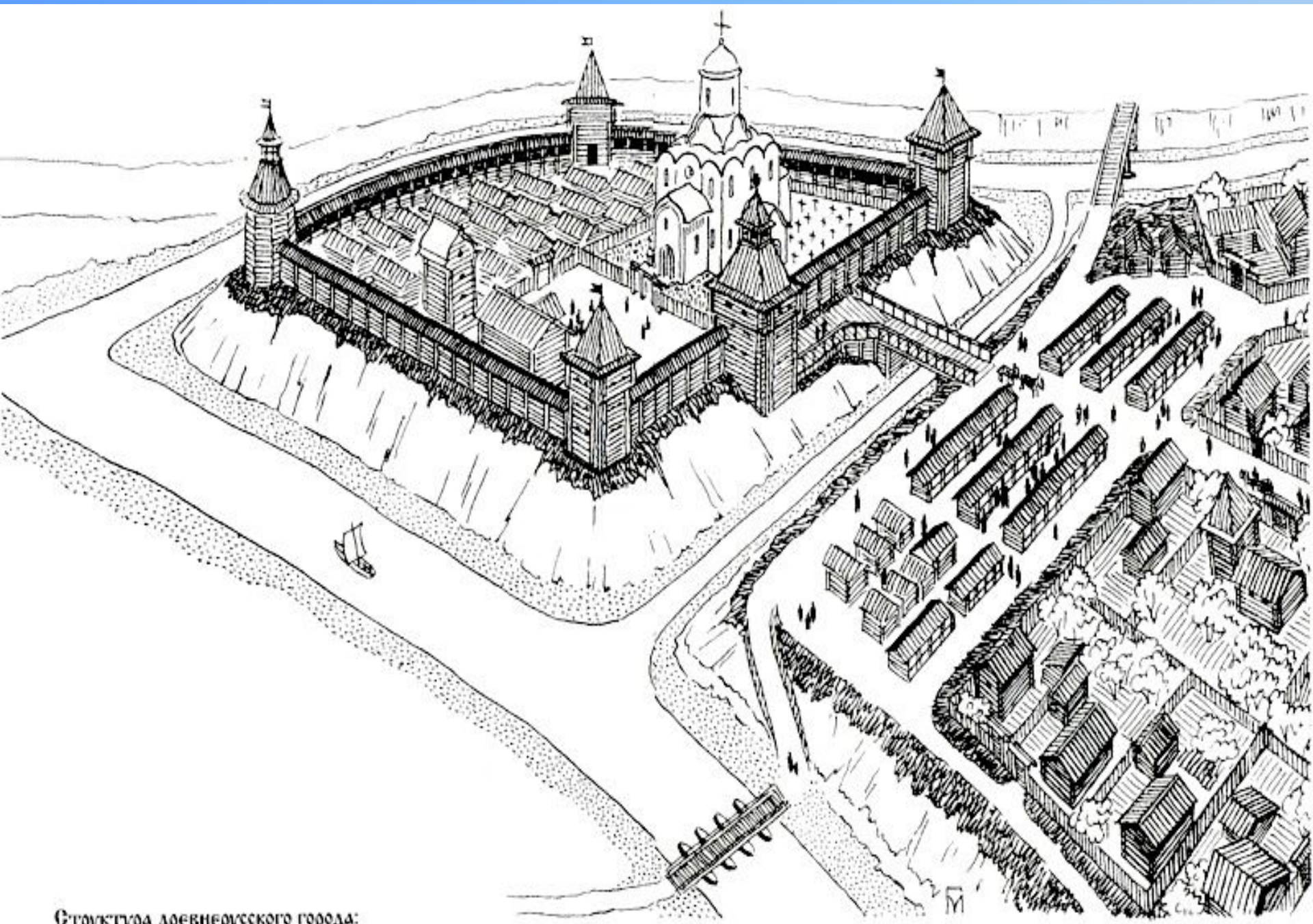
Кремль

Гончар
конец

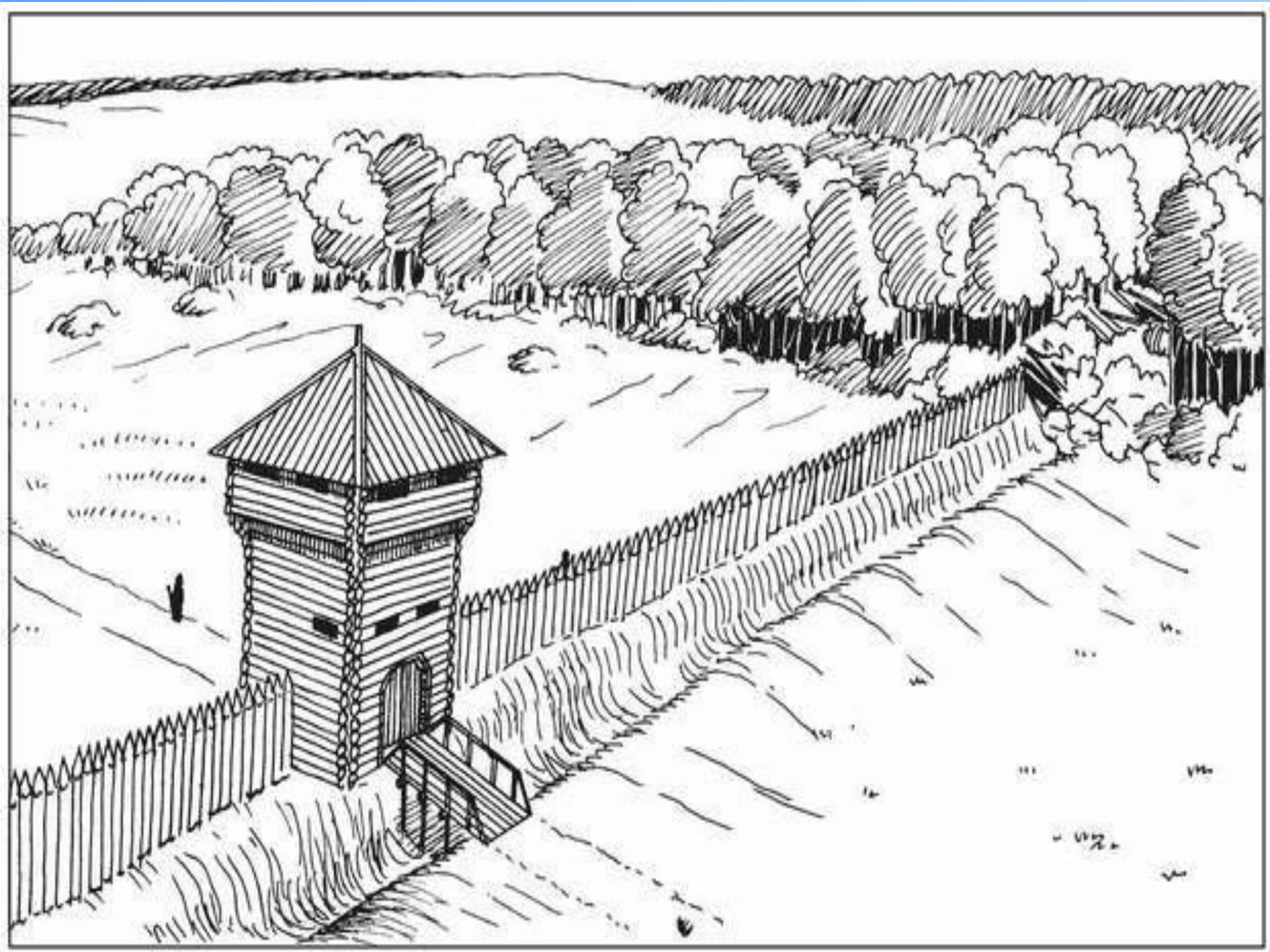
Загородный конец

Места раскопок

- 1 Рюриково городище
- 2 Троицкий раскоп
- 3 Десятинный монастырь
- 4 Владычные палаты
- 5 Детинец



Структура древнерусского города:
соборный храм, крепость, торг, посад.
Схема автора

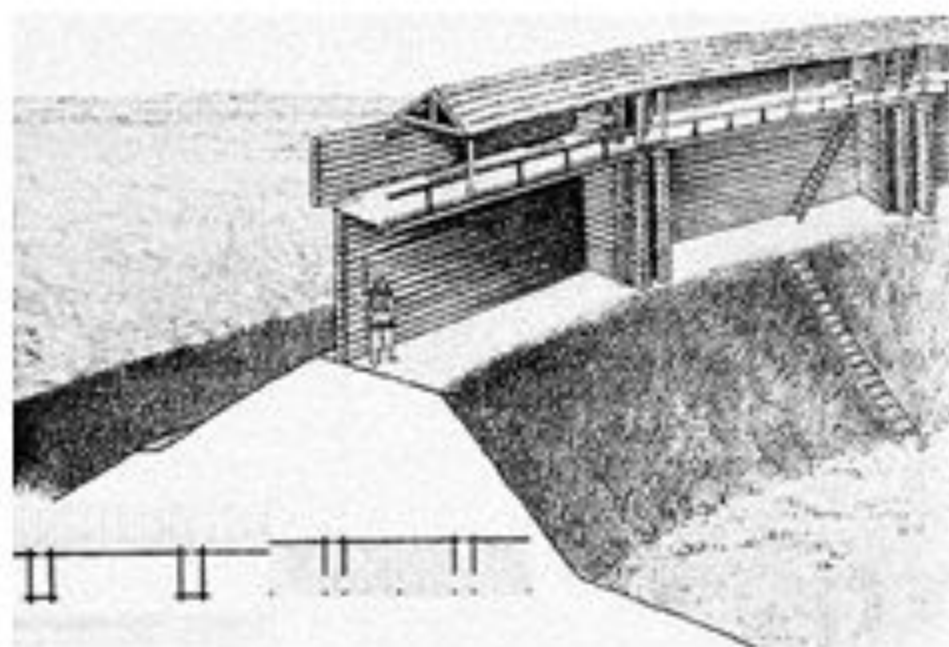


Тын – тип крепостной стены

- Простейший и самый древний тип крепостной стены – тын. Наиболее высокой стена тына была на ровной местности, а наименьшей – на высокоом, с крутыми откосами, земляном валу.

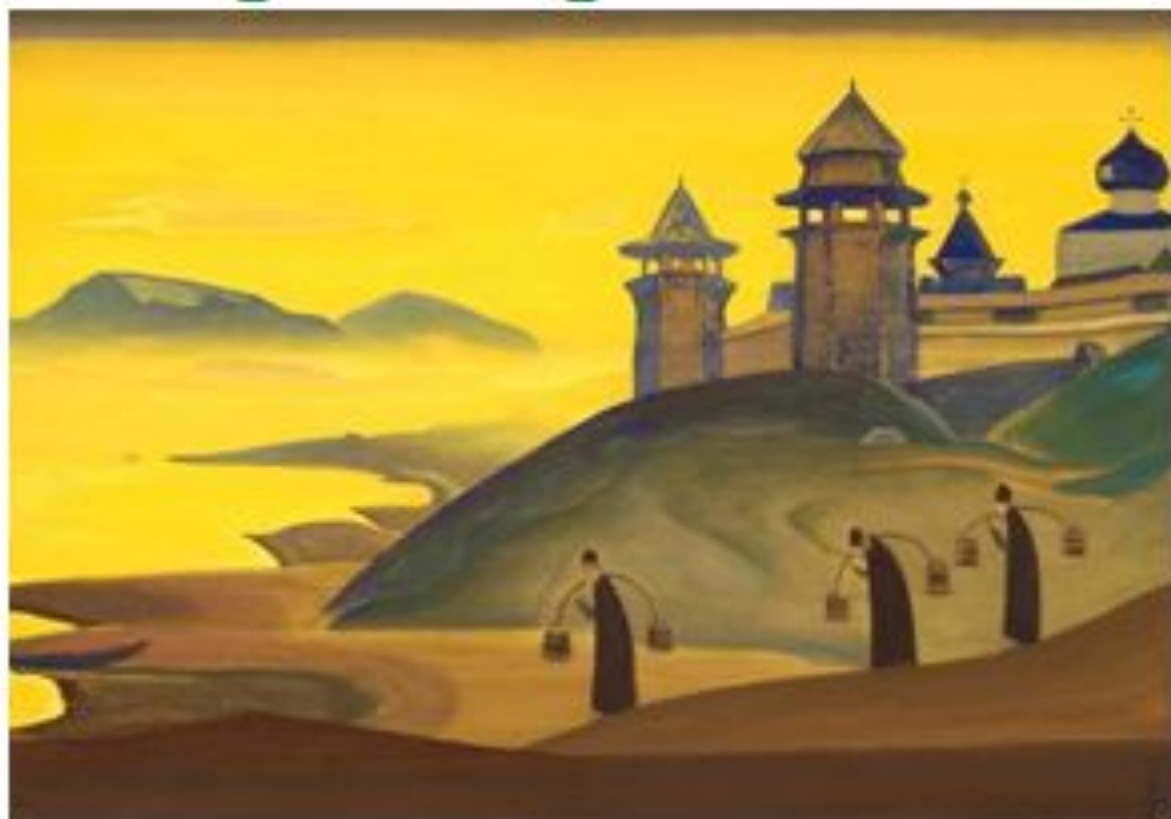


«Боевой ход»



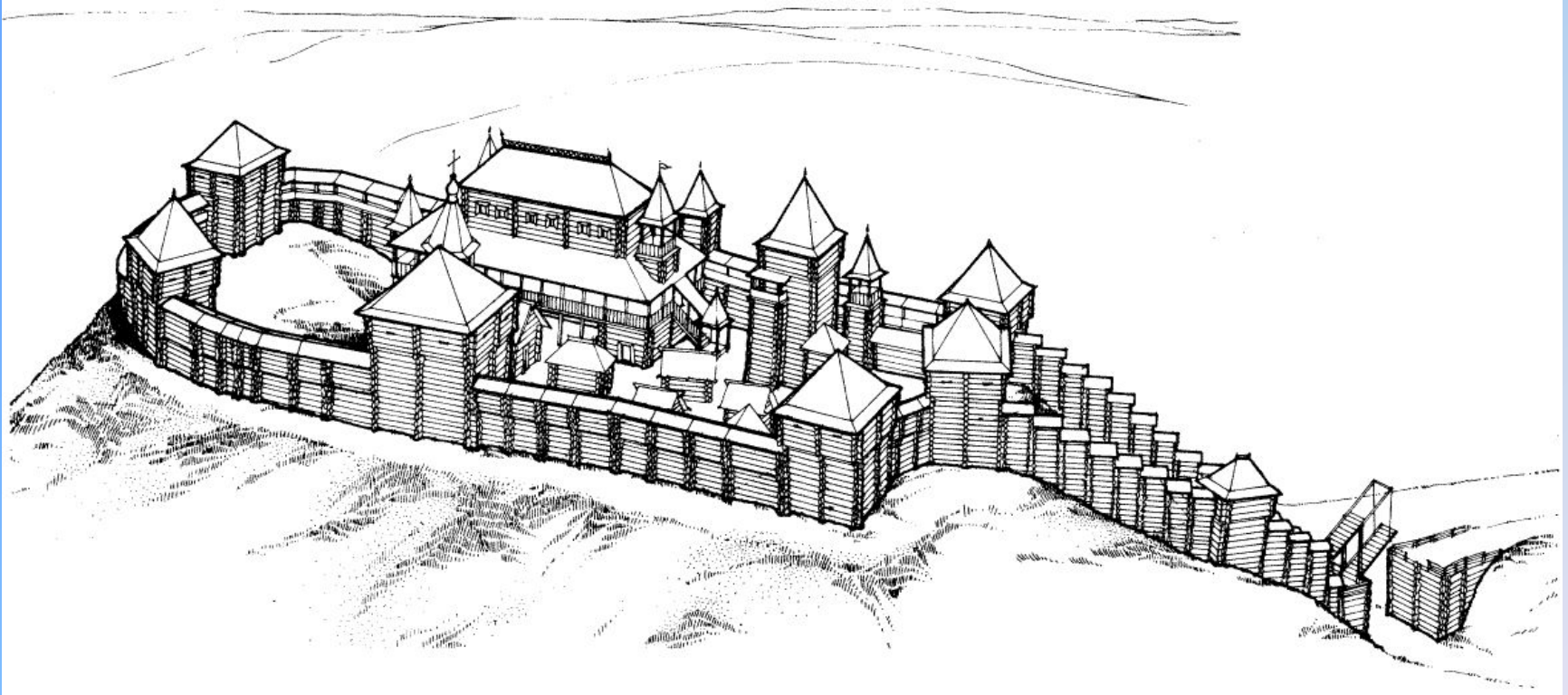
- В верхней части стены устраивали «боевой ход» - открытую или покрытую тесовой кровлей галерею с бойницами. Боевой ход позволял защитникам крепости маневрировать во время обороны.

Город - крепость



- Внутри крепости находились оружейные и хозяйственные мастерские, огороды и церковь. Люди жили в избах у стен крепости, и с появлением неприятеля жители бросали свои дома и искали спасения в укрепленном городе.

Крепостные башни



- Башни ставили недалеко друг от друга, и неприятель попадал под перекрестный обстрел

Въездные ворота

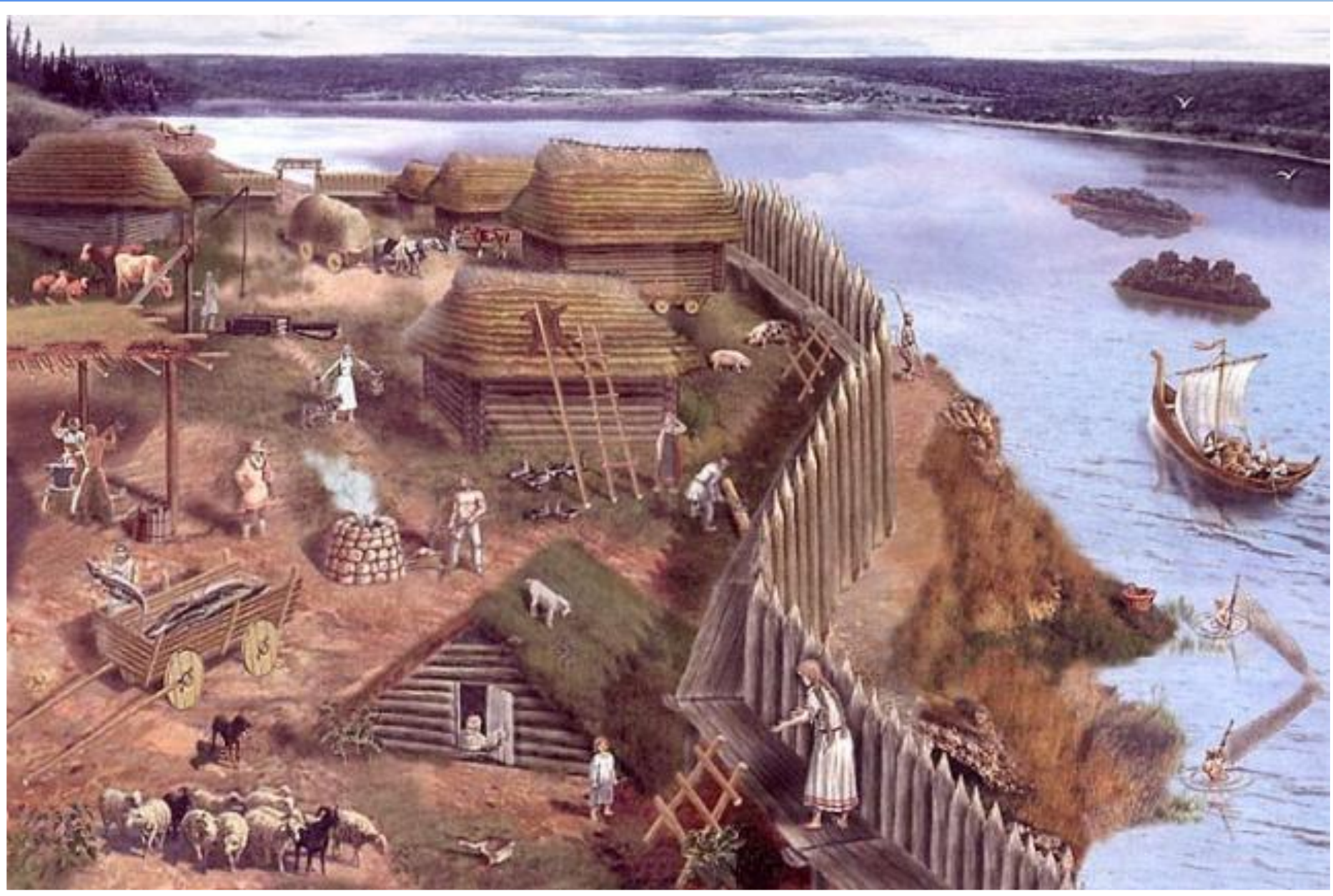


- В центральной башне строили хорошо укрепленные въездные ворота, а для того чтобы перебраться через ров с водой, - деревянный узкий мост, который уничтожали в момент опасности



Аполлинарий Михайлович
Васнецов























Образ древнерусского города

