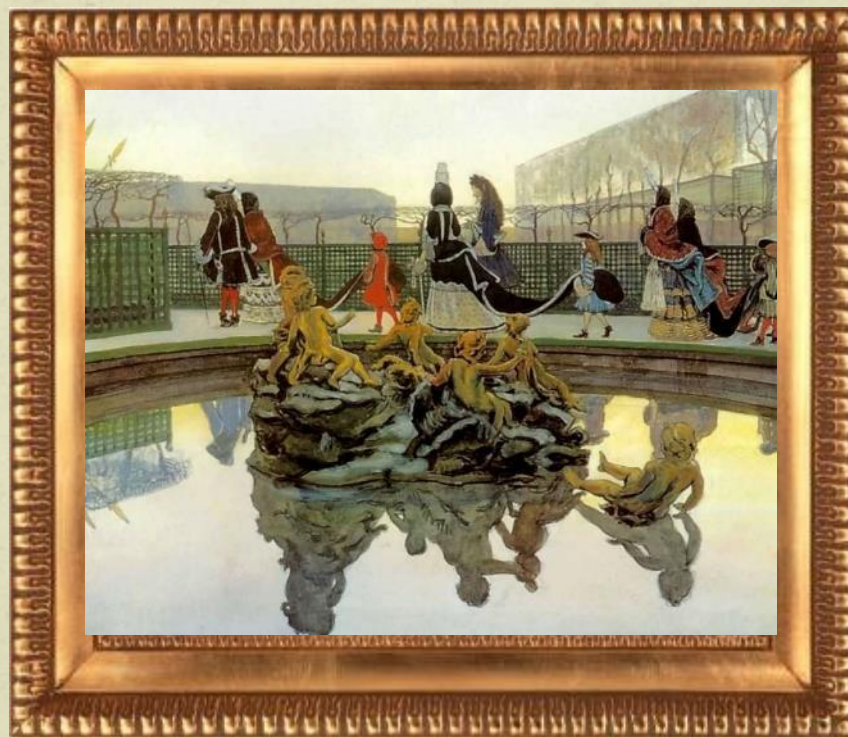


РУССКОЕ ИСКУССТВО

конца 19 – начала 20 века

Живопись России

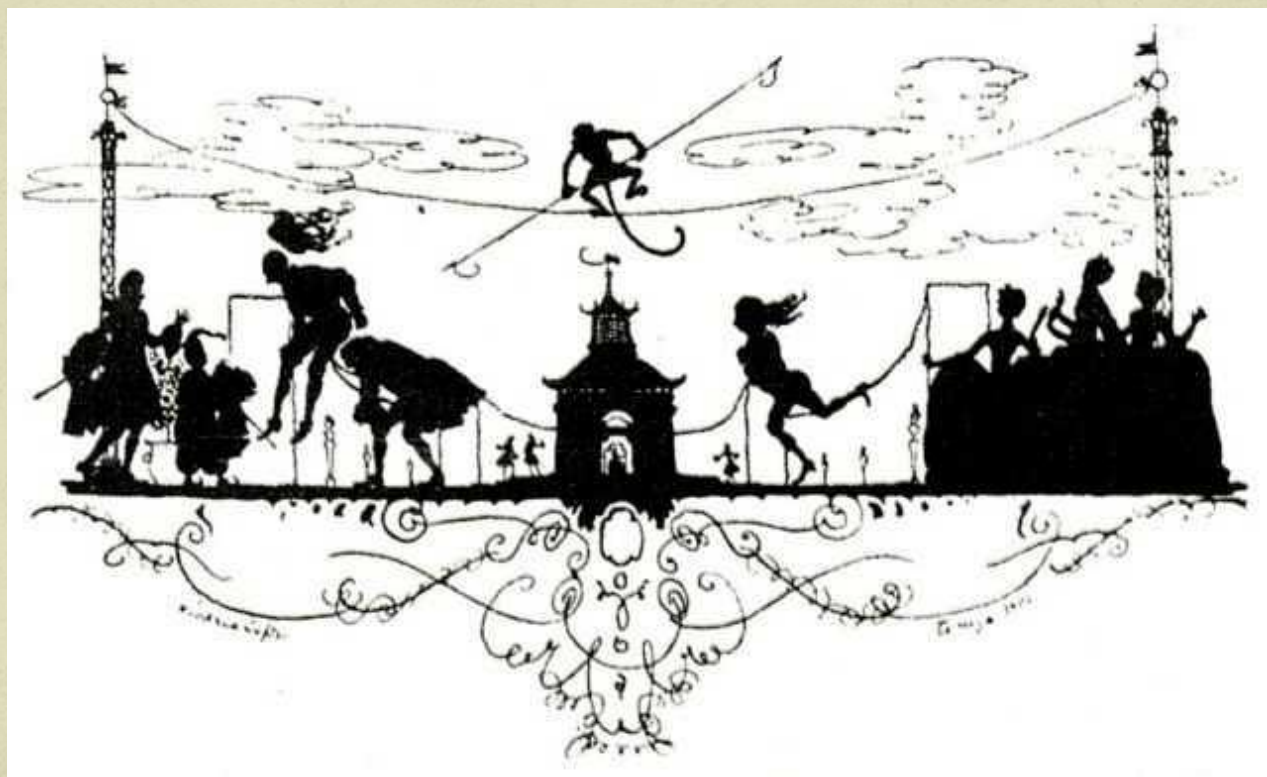
конца 19 – начала 20 века



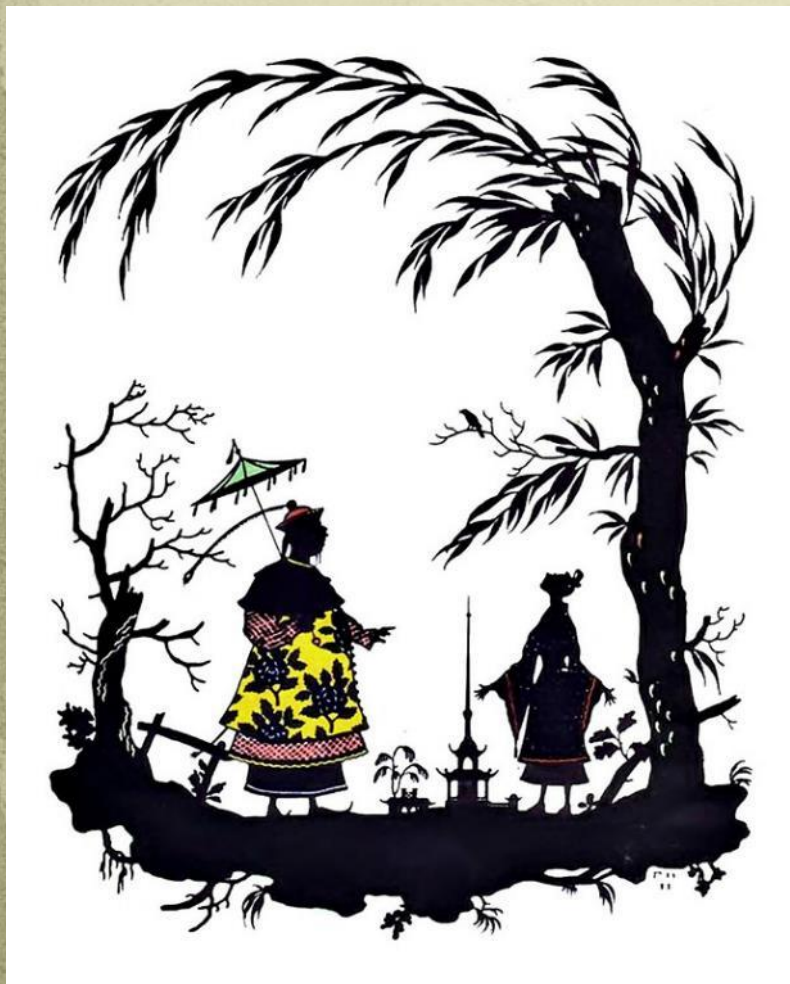
Выполнила
преподаватель изобразительного искусства
ДШИ города Усинска
Ерохина Наталья Николаевна

«МИР ИСКУССТВА»

Санкт-Петербург



Георгий Иванович Нарбут

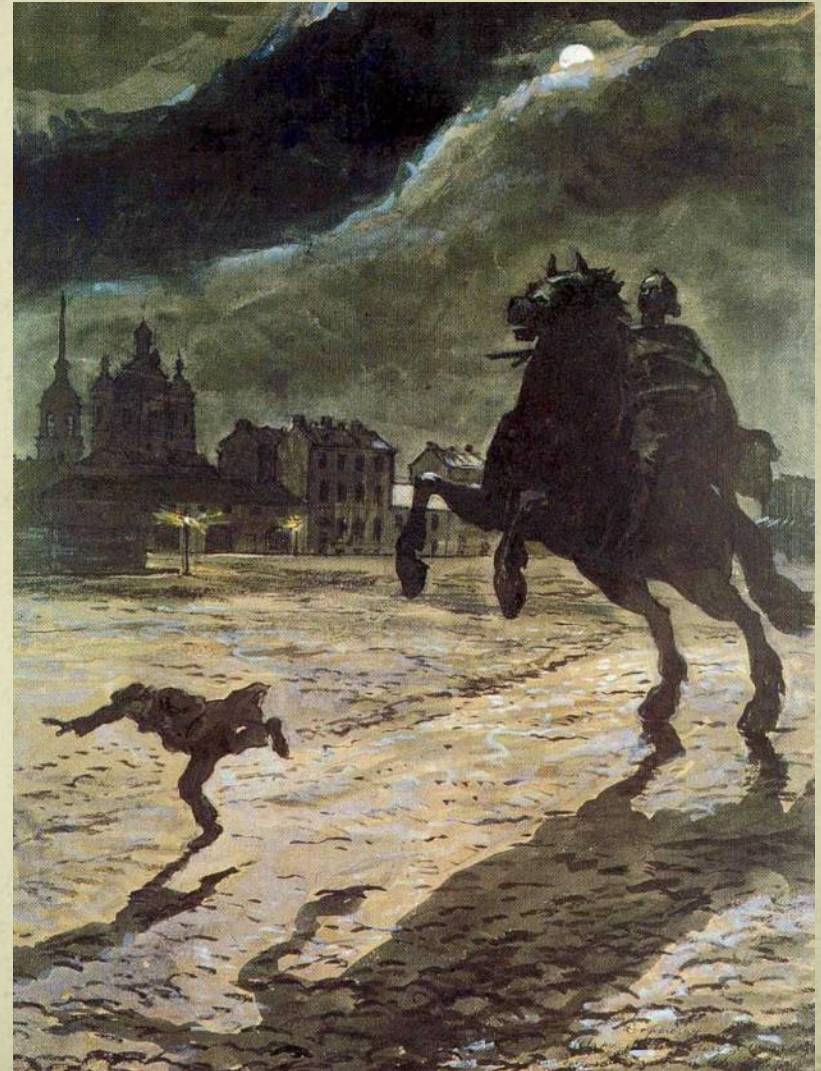


иллюстрации к сказке
«Соловей»
Х.-К. Андерсена 1912 г.

Александр Николаевич Бенуа



Иллюстрации к поэме
А. С.Пушкина
«Медный всадник»
1905-1916 гг.



Александр Николаевич Бенуа

серия Последние прогулки Людовика XIV



Оранжерея
1906 г. Белила на картоне, гуашь 50 x 61 см.
ГТГ, Москва



Прогулка короля
1906 г. Картон, гуашь, акварель, золотая краска, серебряная краска, перо, карандаш 48 x 62 см. ГТГ, Москва

Лев Самуилович Бакст

«художник с золотыми руками»



Молодой дагомеец
1895 г.

Бумага на картоне,
акварель 30,2 x 20,8 см.
ГРМ, Санкт-Петербург



Ужин
1902 г.
Холст, масло
150 x 100 см.
ГРМ, Санкт-Петербург

Лев Самуилович Бакст



Древний ужас
("Terror Antiquus")
1908 г. Холст,
масло
250 x 270 см.
ГРМ, Санкт-
Петербург

Лев Самуилович Бакст



Эскиз декорации к балету
"Шахерезада" 1910 г. Бумага, акварель
44.75 x 34.375 см.



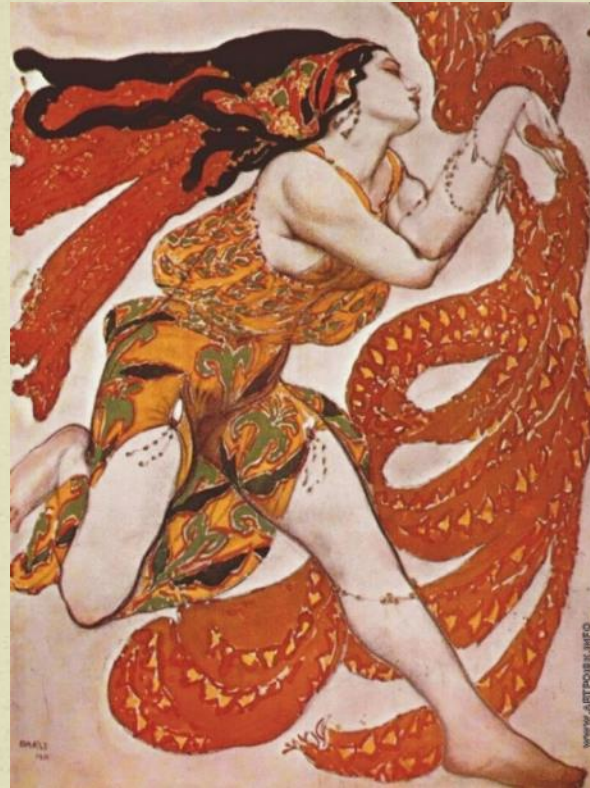
Эскиз костюма Синеи
султанши
Бумага, акварель, гуашь
33 x 28 см.

Лев Самуилович Бакст

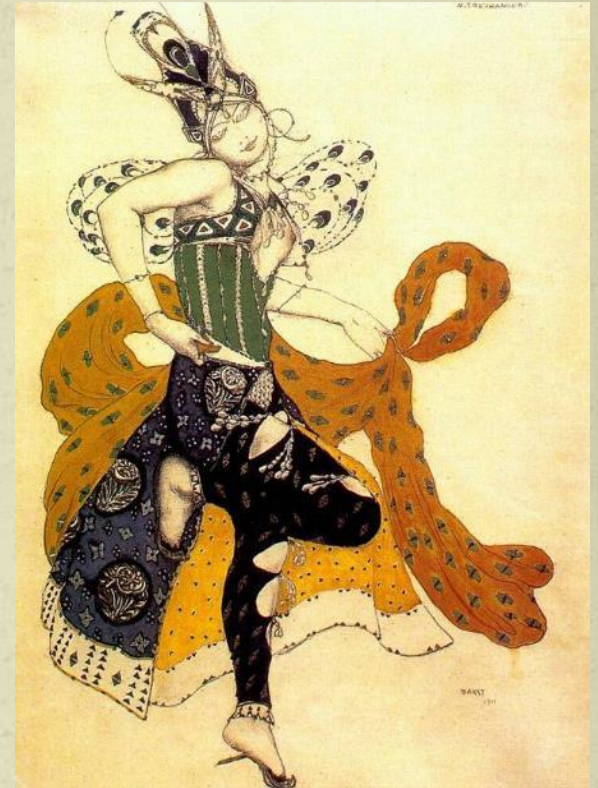
Эскизы костюмов



Саломея
к балету «Саломея» 1908 г.
Бумага, графитный
карандаш, гуашь, белила,
тушь 46,5 x 29,9 см.
ГТГ, Москва



Вакханка
к балету «Нарцисс» 1911 г.
Бумага, акварель, 22 x 28,5 см.
Частная коллекция



Пери
к хореографической
фантазии «Пери» 1911 г.
Гуашь, карандаш, золото,
68 x 48,5 см. Театральный
музей, Бруклин

Лев Самуилович Бакст

Стиль «Бакст»



Фавн
к балету "Послеполуденный
отдых фавна» 1912 г. Бумага,
акварель 31.6 x 24.6 см.



Молодой беотиец
к балету «Нарцисс» 1911 г.
Бумага, акварель, карандаш

Евгений Евгеньевич Лансере



Императрица Елизавета Петровна в Царском селе
1905 г. Бумага на картоне, гуашь 43,5 x 62 см. ГТГ, Москва

Александр Яковлевич Головин



Маркиза

1908г.

Бумага, гуашь 86 x 59 см.

Национальный музей
изобразительных искусств

Республики Татарстан, Казань



Девочка и фарфор (Фрося)

1916 г. Холст, темпера

146 x 97,2 см. ГТГ, Москва

Александр Яковлевич Головин



Портрет Ф.И.Шалыпина
в роли Бориса Годунова
1912 г. Холст, фольга, темпера
211,5 x 139,5 см.
ГРМ, Санкт-Петербург

Константин Андреевич Сомов



Язычок Колумбины 1915 г.
Бумага на картоне, акварель,
гуашь 29,2 х 22 см.
ГРМ, Санкт-Петербург

СИМВОЛИЗМ

Константин Андреевич Сомов



Зима. Каток
1915 г.
Холст, масло.
49x58 см.
ГРМ, Санкт-Петербург

Константин Андреевич Сомов



Дама в голубом.
Портрет Е.М.
Мартыновой
1897–1900 гг.
Холст, масло
103 x 103 см.
ГТГ, Москва

Борис Михайлович Кустодиев



Купчиха за чаем
1918 г. Холст, масло
120 x 120 см.
ГРМ, Санкт-Петербург

Борис Михайлович Кустодиев



Масленица

1916г. Холст, масло 89 x 190,5 см. ГРМ, Санкт Петербург

Зинаида Евгеньевна Серебрякова



Беление холста

1917 г. Холст, масло 141,8 x 173,6 см. ГГТ, Москва

Зинаида Евгеньевна Серебрякова



За туалетом.
Автопортрет
1909 г.
Холст, масло
75 x 65 см.
ГТТ, Москва

Николай Константинович Рерих



Гонец

1897 г. Холст, масло 124,5 x 184,5 см. ГТГ, Москва

Николай Константинович Рерих



Заморские
гости
1901 г.
Холст,
масло 85 х
112,5 см. ГТГ,
Москва

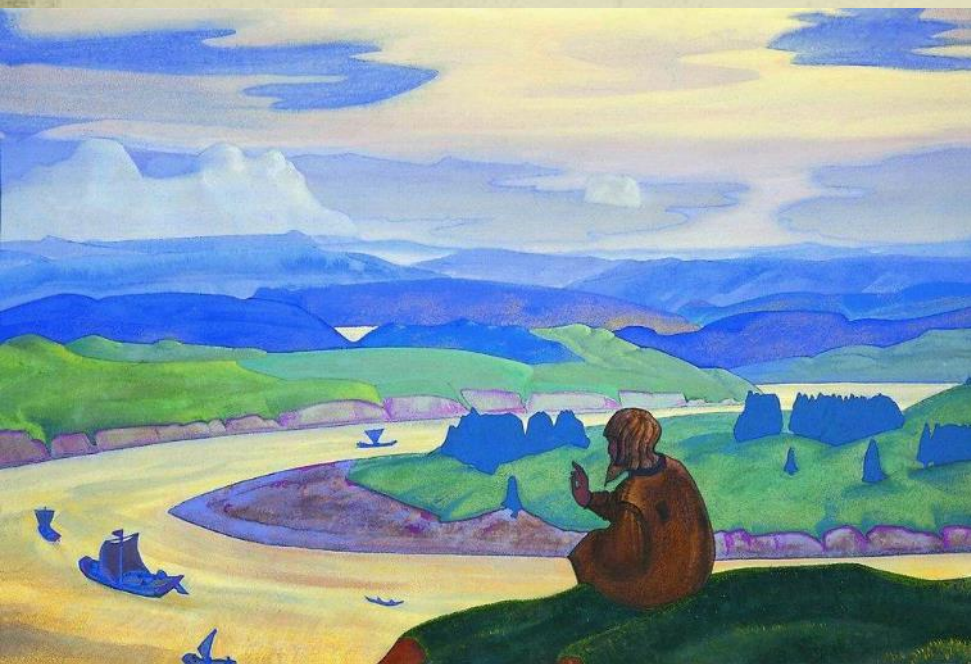
Николай Константинович Рерих



Небесный бой.

1912 г. Картон, темпера 66 х 95 см. ГРМ Санкт-Петербург

Николай Константинович Рерих

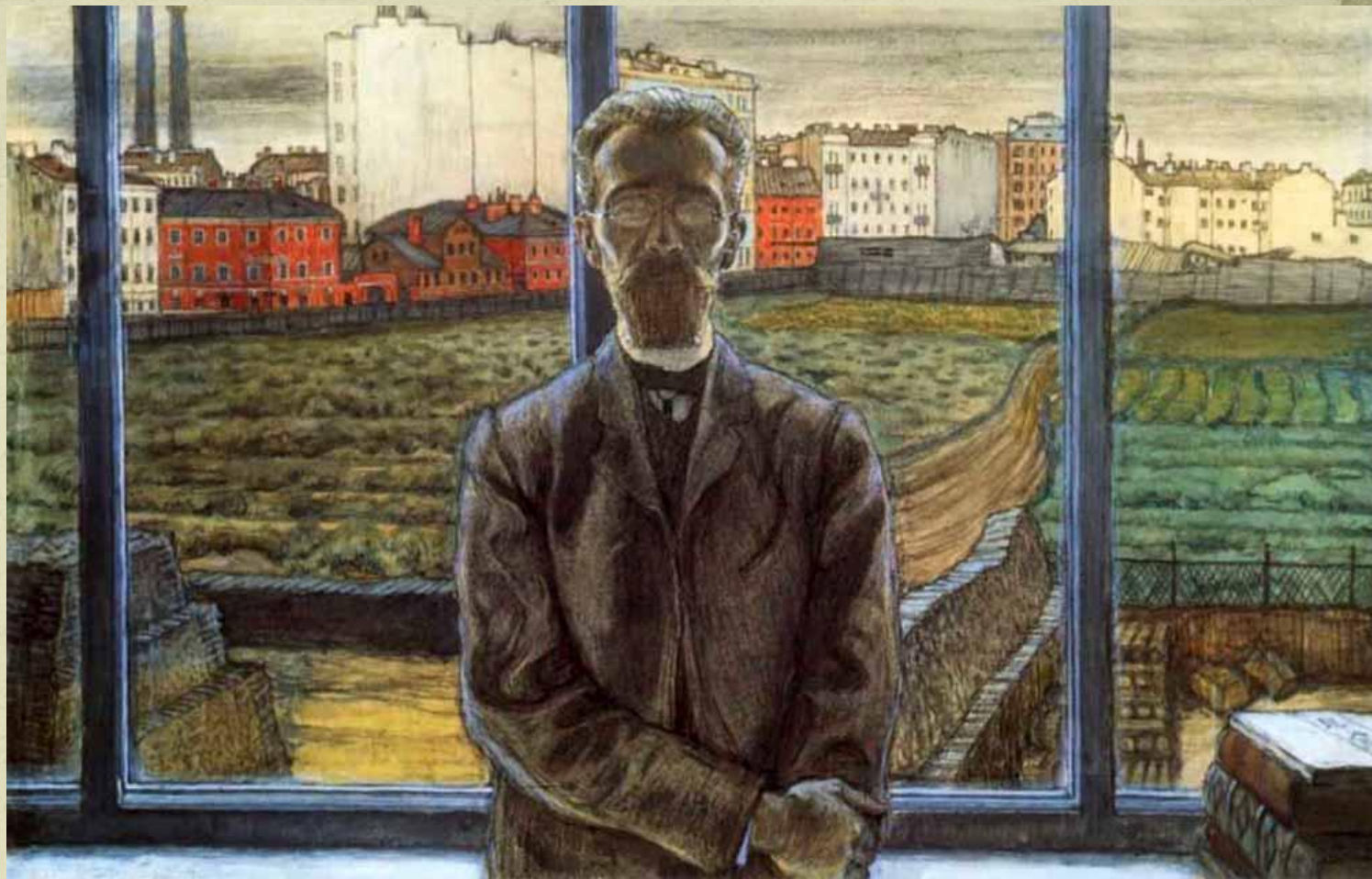


**Прокопий Праведный за
неведомых плавающих
молится**
1914 г. Холст, темпера 70 x 105
см. ГРМ, Санкт Петербург



Святой Никола
1916 г. Картон, темпера. 72 x
89,5 см.
Киевский музей русской
истории, Киев

Мстислав Валерианович Добужинский



Человек в очках

1905 г. Уголь, акварель, бумага на картоне 63,3 x 99,6 см.

ГТГ, Москва

«МИР ИСКУССТВА»

