

Декоративно-прикладное искусство-

это украшение предметов быта
художниками и народными
умельцами



Древние образы

в современных народных

игрушках.

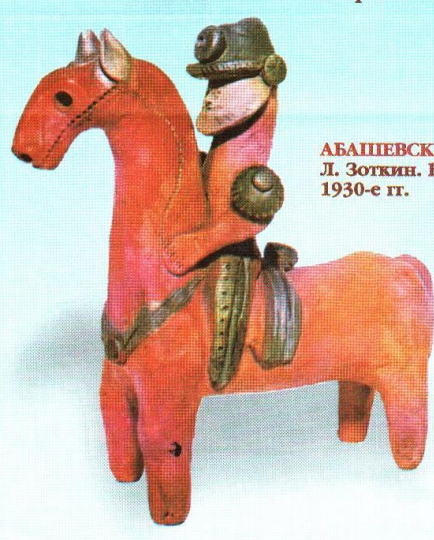


Цель урока.

Изучить особенности ДРЕВНИХ
ОБРАЗОВ в современных
НАРОДНЫХ ИГРУШКАХ: Дымкова,
Филимонова, Каргополья.



ТУЛЬСКАЯ ИГРУШКА
Барыни под зонтиками.



АБАШЕВСКАЯ ИГРУШКА
Л. Зоткин. Всадник.
1930-е гг.



ЛИПЕЦКАЯ ИГРУШКА
Утка. 1910 — 1920-е гг.



КУРСКАЯ ИГРУШКА

Шеморданская игрушка



Актюбинская игрушка



Символическое значение глиняной игрушки в глубокой древности:

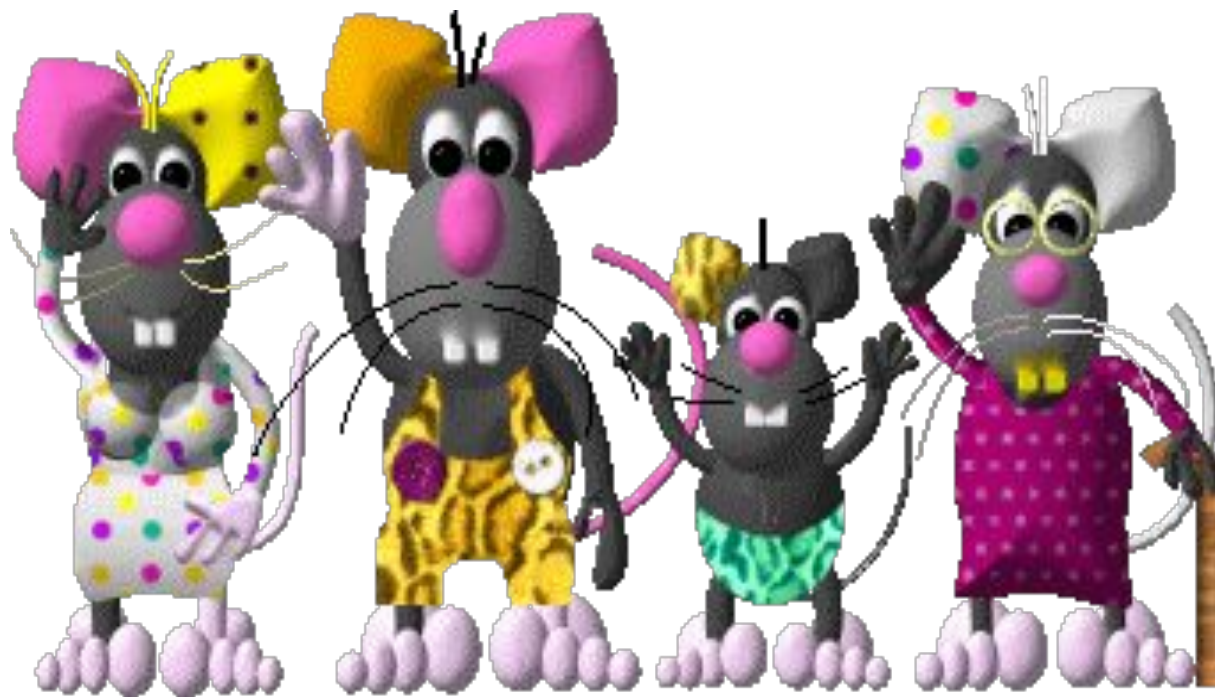
1. Оберег от всякого зла.

2. Обряды

3. Забава

4. Подарки

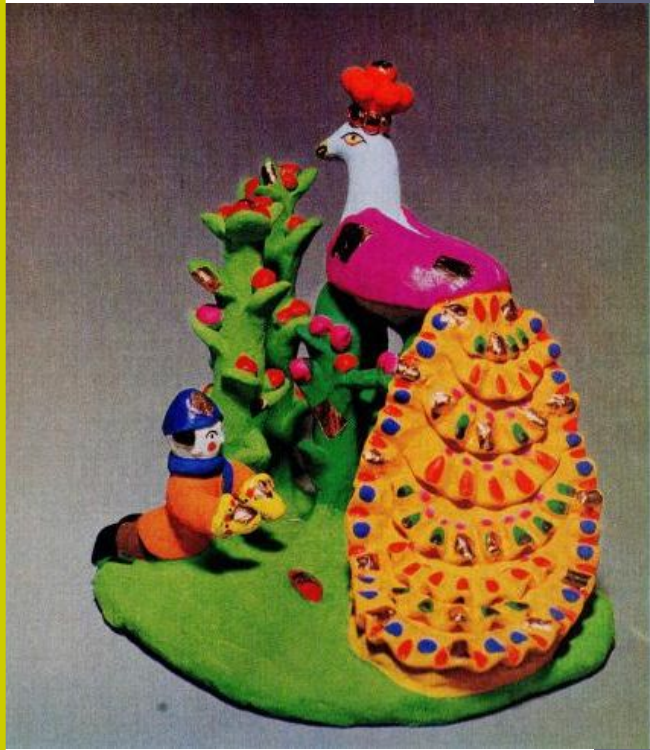
**Всмотритесь в образы
глиняных народных игрушек,
найдите отличительные
черты в форме и росписи
игрушек.**



О чем идет речь?

В народных представлениях оно было символом растительных сил земли , вечной, живой, процветающей природы. Его изображение символизировало счастливое продолжение рода .

Древо жизни



Дымковское древо



Филимоновское древо



Каргопольское древо

О чем идет речь?

- Землю, ее плодородие связывали в древности с этим образом. Божество, выражавшее представление о земле, которая родит и продолжит род.

Женский образ (образ матери)



Дымковская барыня



**Филимоновская
барыня**



**Каргопольская
барыня**

О чем идет

речь?

- Один из древнейших и любимых образов . Он был столь же необходим крестьянину, чтобы выращивать хлеб , как и само солнце.

Конь



ДЫМКОВСКИЙ



ФИЛИМОНОВСКИЙ



КАРГОПОЛЬСКИЙ

О чем идет

речь?

- В давние времена люди верили, что этот образ символ света и тепла прогонял своим звонким пением зимний мрак, стужу и приносил на крыльях весну красную, теплое летошко.

Дымковская игрушка



Птица



Филимоновская игрушка



Каргопольская игрушка

Народные промыслы

ДЫМКОВСКАЯ ИГРУШКА

Родилась она в Дымковской слободе, которая находилась неподалеку от города Вятки (ныне Киров)



Отличительные черты:

силуэт отличается плавностью и округлостью
множество лепных деталей: косички, жгуты, воланы

Украшение:

- мастерицы белили фигурки мелом, разведенным на молоке
- элементы орнамента: круги, овалы, клетки, полосы, точки
- яркие цвета дополняют мягкими, приглушенными: голубым, розовым, оранжевым, коричневым



Народные промыслы

Деревня Филимоново в Тульской области.

Филимоновская игрушка

Отличительные черты:

- вытянутые пропорции
- мягкие очертания форм
- выглядят стройными , изящными
- игрушки почти всегда со свистком

Любимые цвета:

малиново-красный, желтый и
изумрудно-зеленый



Народные промыслы

Каргопольская игрушка

Ее родина – Русский Север,
Каргопольский район
Архангельской области

Отличительные черты:

Приземистые фигурки людей и животных

Расписаны:

в ярких или приглушенных тонах, они отличаются простыми и ясными узорами

на поверхности фигурок наведены древние символы солнца – большие огненно-красные круги, кресты, кольца, а также мотивы зерен, хлебных колосьев и веточек растений.



Приведи в соответствие:

Дымковская игрушка

Филимоновская игрушка

Каргопольская игрушка



1



2



3

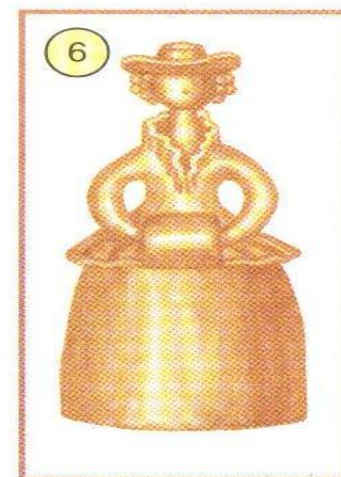
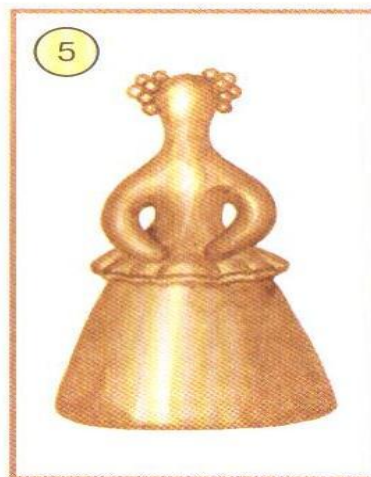
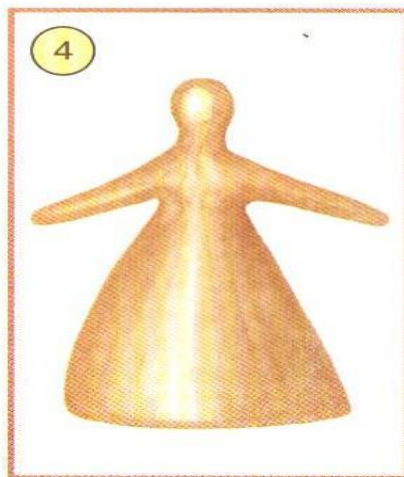
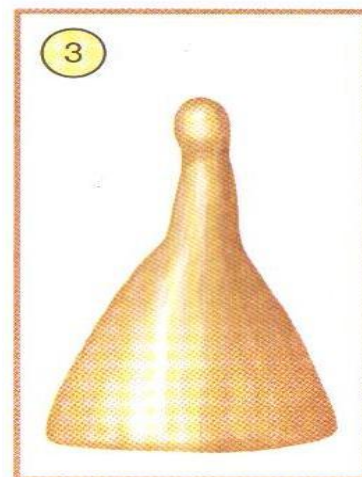
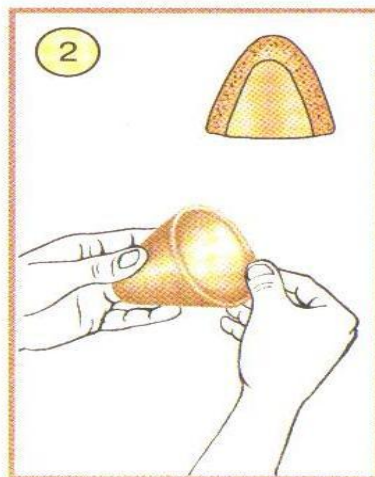
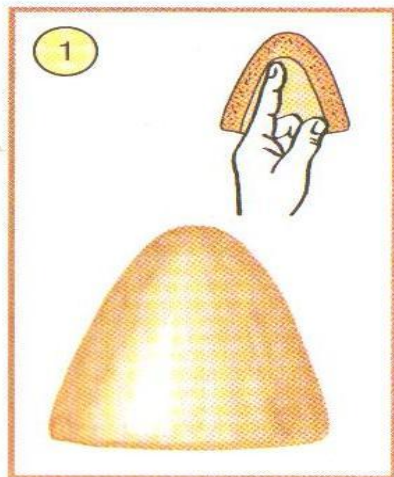
Задание:

создать из пластилина свой образ игрушки, сохраняя традиции промысла: Дымковскую барыню, Филимоновскую птицу и Каргопольского чудо-коня.

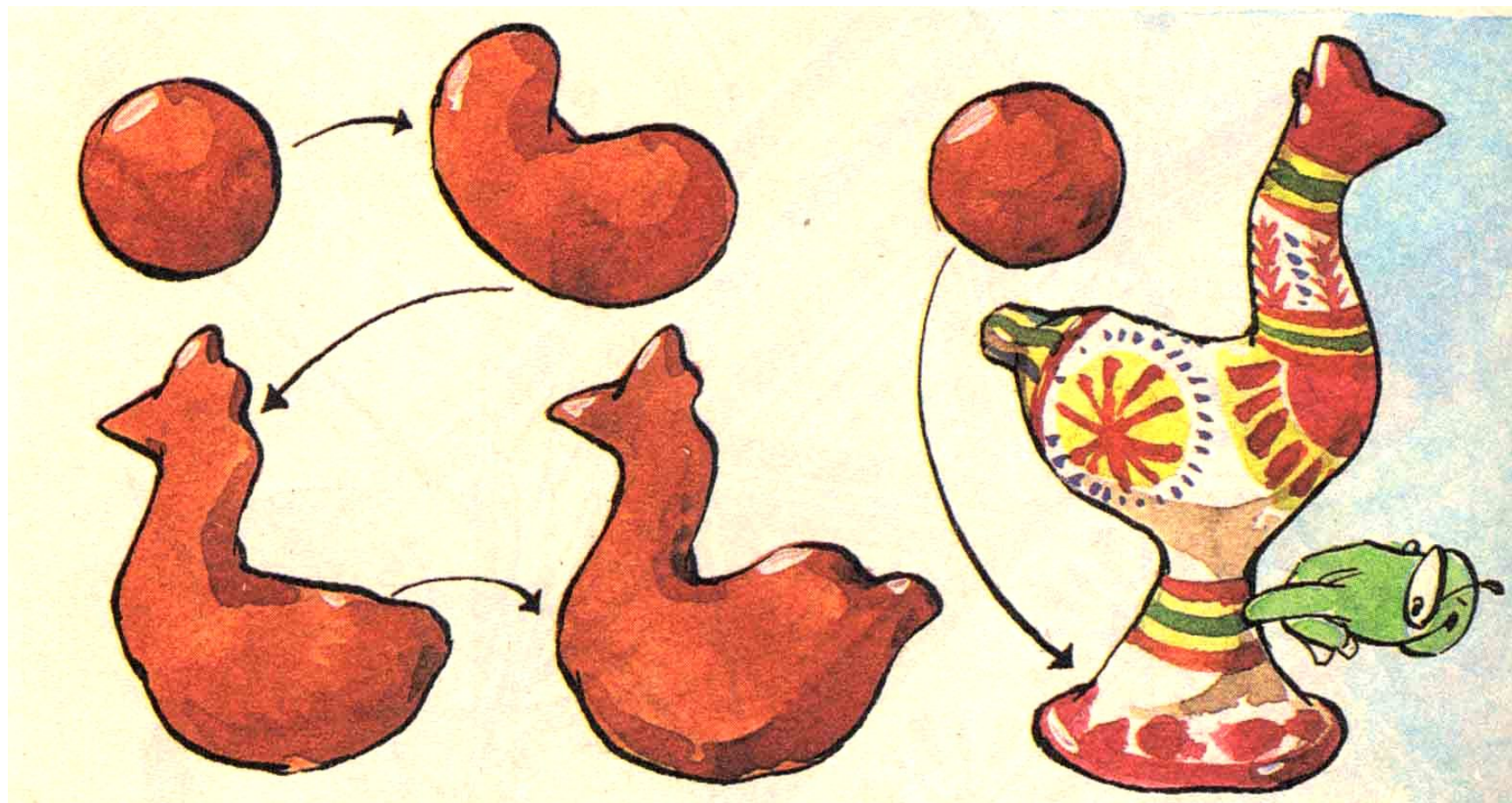
Методы лепки

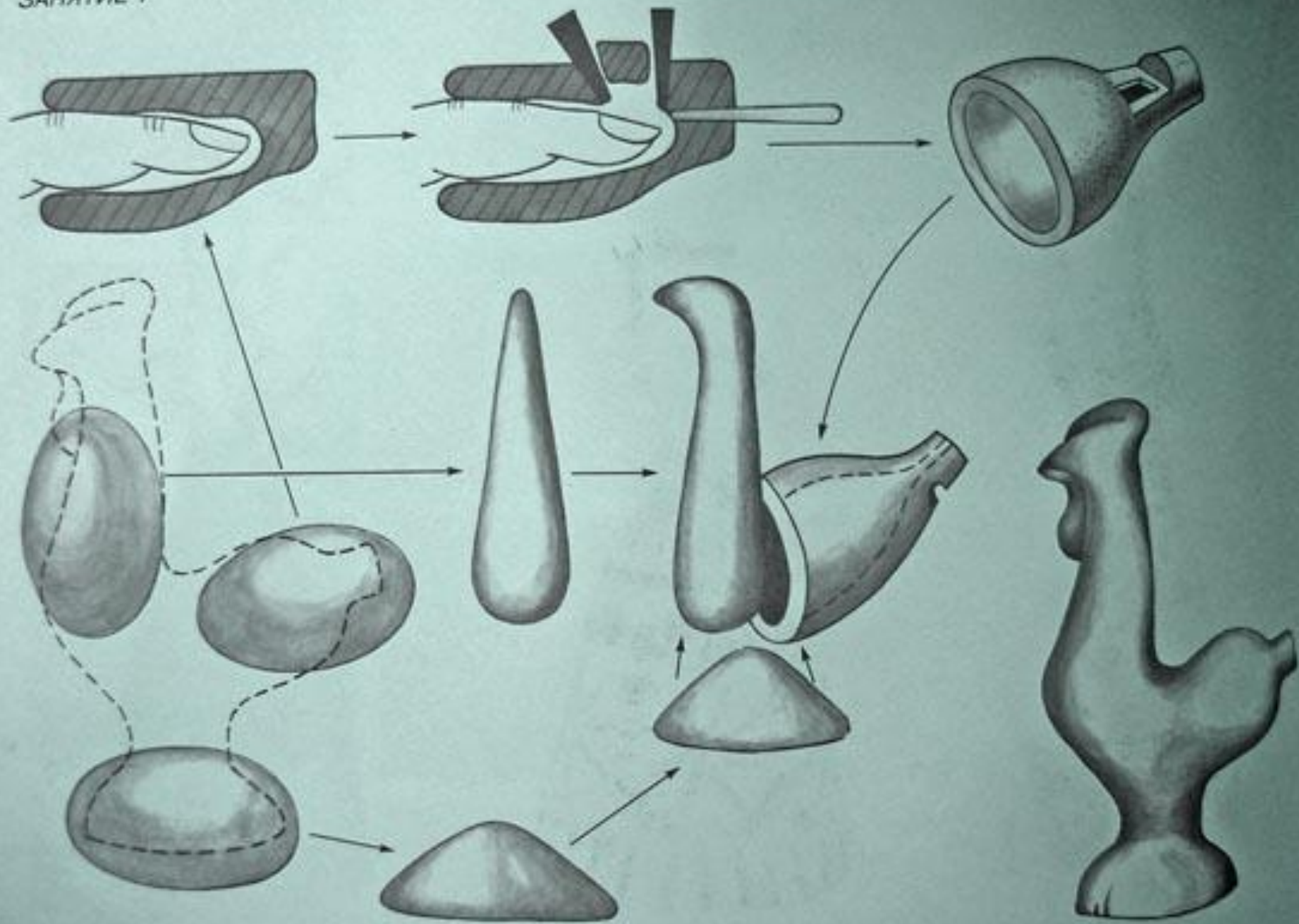
- **Вытяжка.** Основной кусок пластилина формируют идентично очертаниям будущей игрушки. Затем начинают вытягивать части тела – шею, руки, ноги – до требуемой длины. После этого выгибают нужным образом, украшают игрушку.
- **Лепка из пласта.** Раскатывают пласт пластилина толщиной от 0,5 до 1 см, из которого выкраивают детали, подвергаемые дальнейшей обработки.
- **Комбинированный** метод, включающий в себя два предыдущих

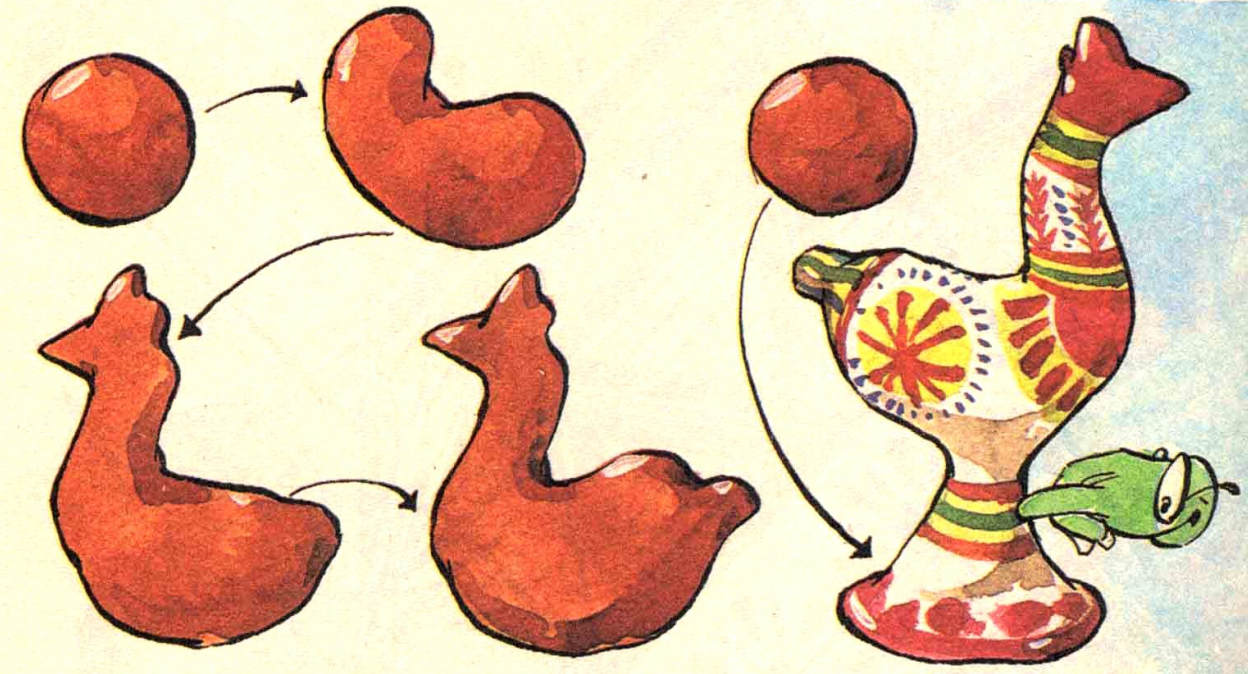
Лепка из пласта дымковской барыни



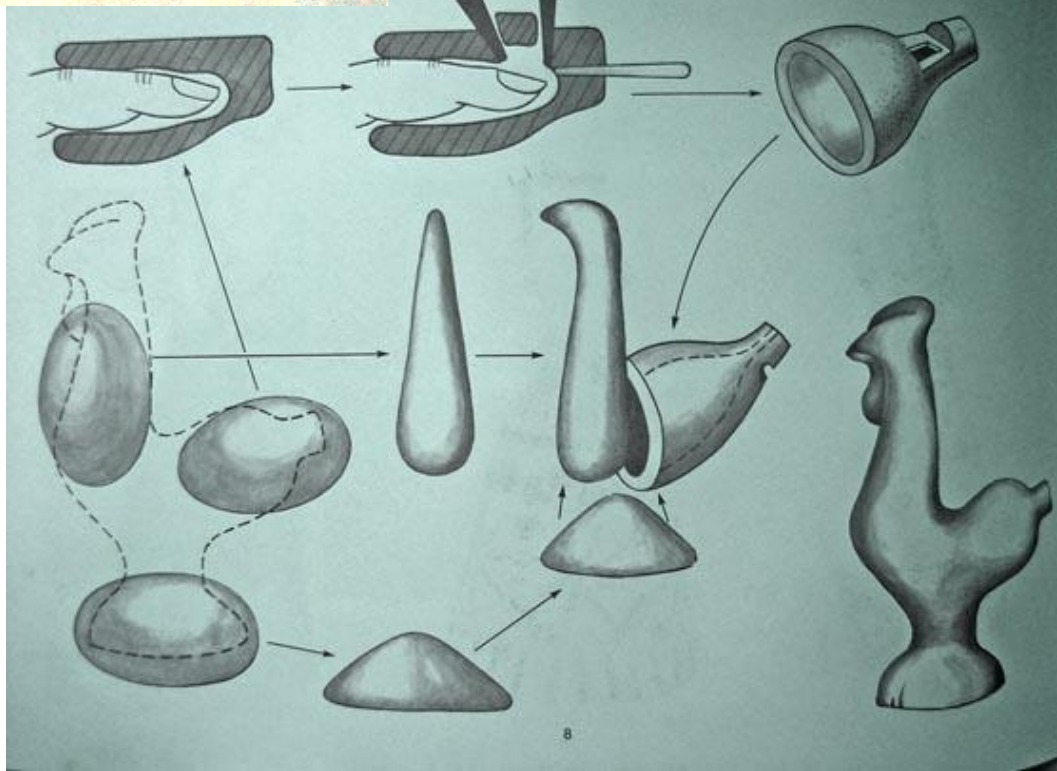
Последовательность лепки птицы– свистульки







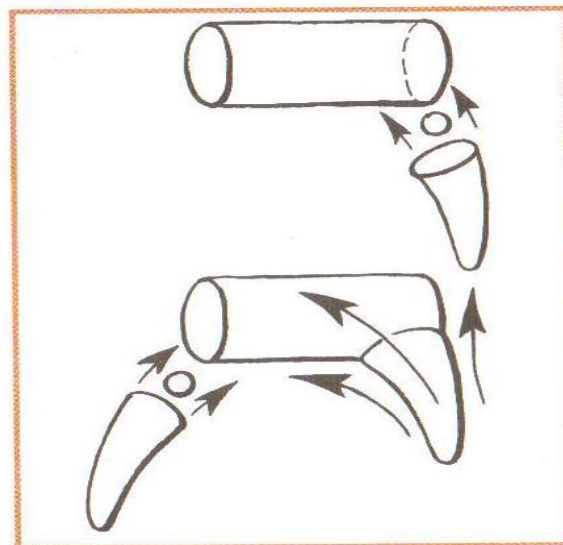
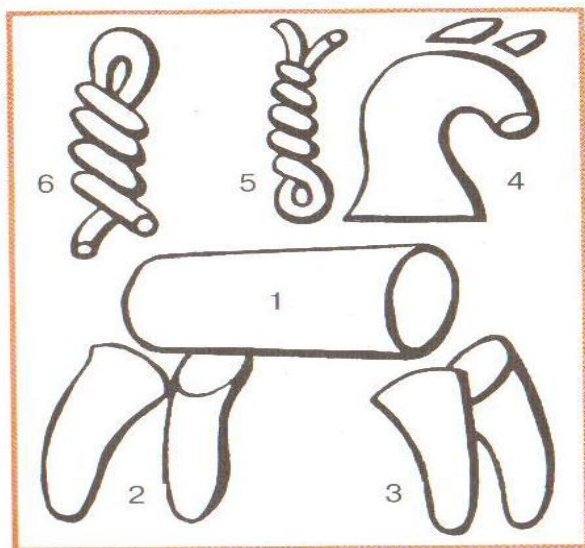
КУРИЦА-СВИСТОУН

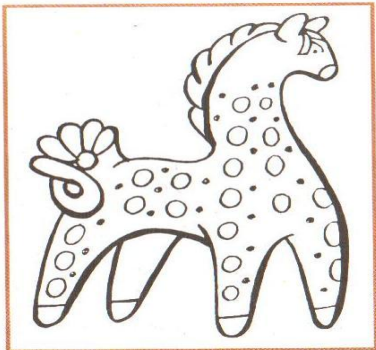
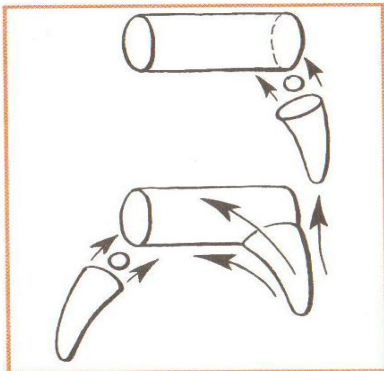
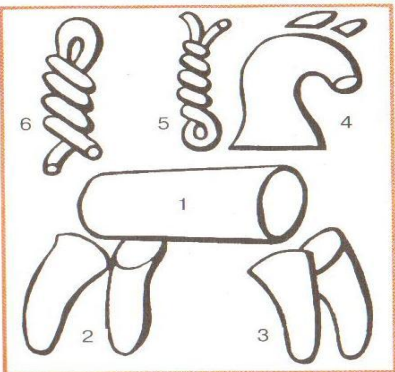




Отделочные работы
выполняй кончиками
пальцев обеих
рук, а также стека-
ми и печатками.

Лепка дымковского коня.



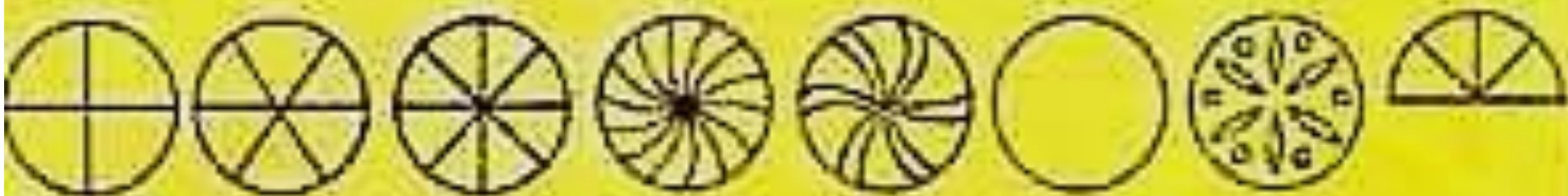


Роспись игрушек



ВЫВОДЫ

- Выяснили, что глиняные игрушки возвращают нас к нашим корням, к природе.
- В современных народных игрушках используются древние образы.
- Форма игрушек очень пластичная и обобщенная, но все же в разных местах необъятной России мастера оригинально подходят к созданию ее образа.
- В росписи используются солярные знаки, которые рассказывают нам о верованиях народа.



Солнце



Земля



Плодородіє землі



Трава

Символическое значение глиняной игрушки в глубокой древности:

1. Оберег от всякого зла

2. Обряды

3. Забава

4. Подарки

Родина Дымковской игрушки

Родилась она в Дымковской слободе, которая находилась неподалеку от города Вятки (ныне Киров)



НЯНЬКА



Кировская
область

ДЫМКОВО
Киров



Народные промыслы



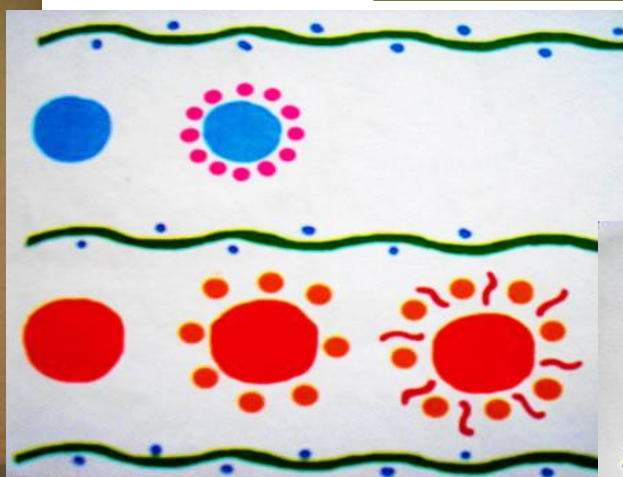
**Дымковская
игрушка**

Отличительные черты:

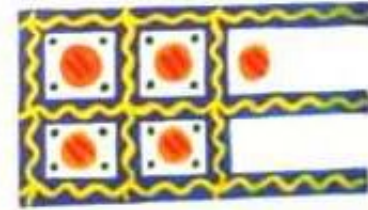
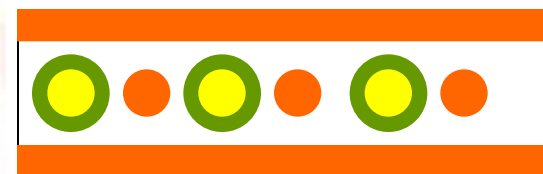
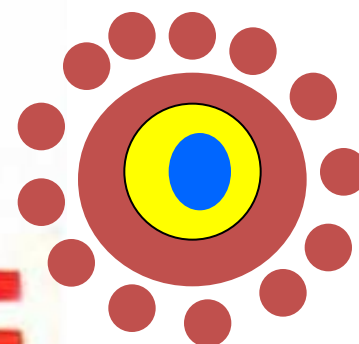
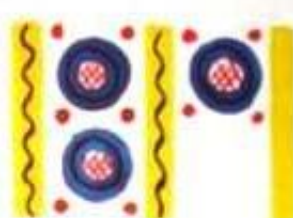
- силуэт отличается плавностью и округлостью
- множество лепных деталей: косички, жгуты, воланы

Украшение:

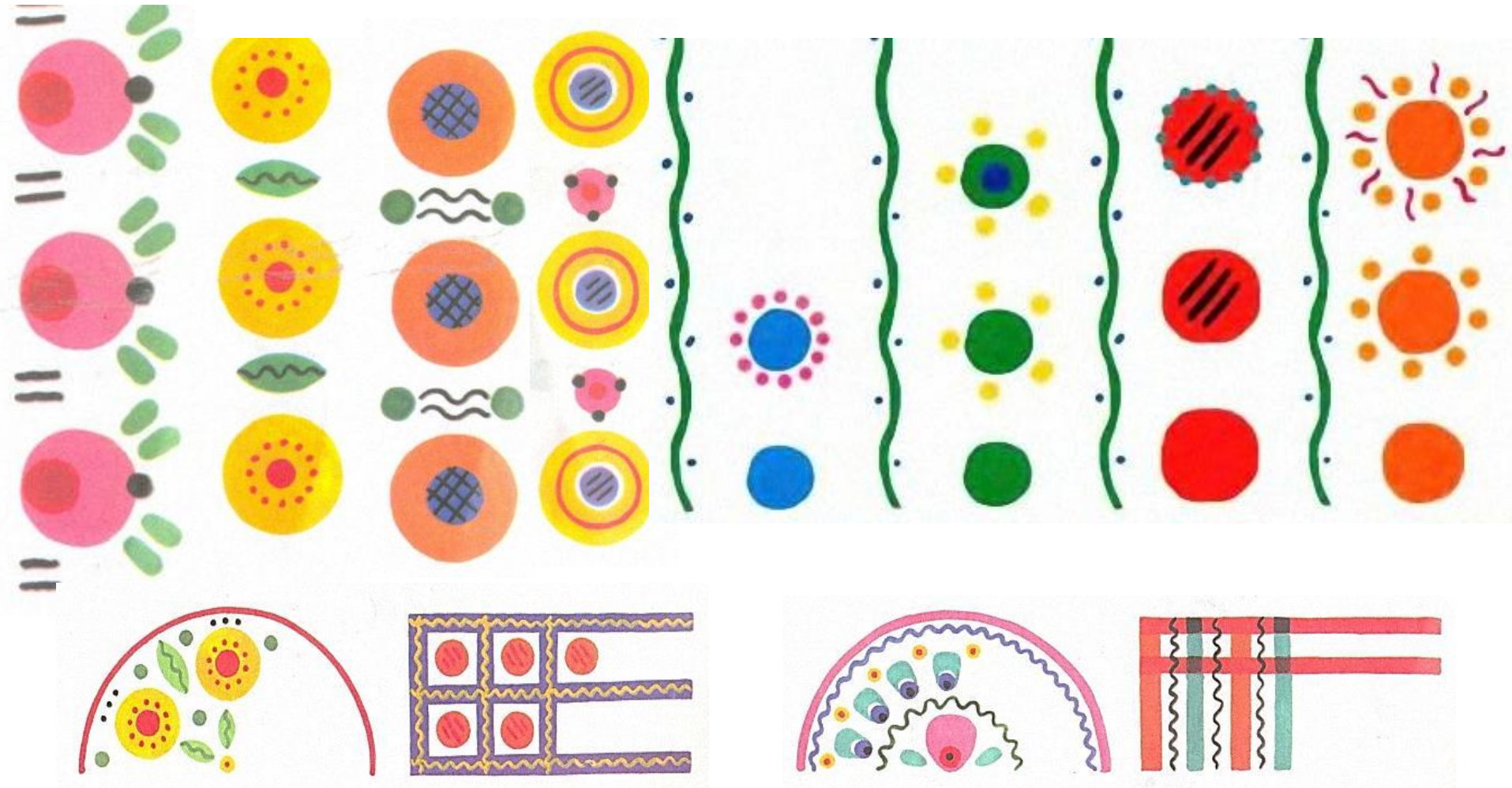
- мастерицы белили фигурки мелом, разведенным на молоке
- элементы орнамента: круги, овалы, клетки, полосы, точки
- Яркие цвета дополняют мягкими, приглушенными: голубым, розовым, оранжевым, коричневым



ДЫМКОВСКИЙ орнамент



Основные элементы Дымковской росписи



Родина Филимоновской игрушки -

деревня Филимоново в Тульской области.



Народные промыслы



Отличительные черты:

- вытянутые пропорции
- мягкие очертания форм
- выглядят стройными , изящными
- игрушки почти всегда со свистком

Любимые цвета:

Малиново-красный, желтый и изумрудно-зеленый

**Филимоновская
игрушка**



Филимоновский орнамент

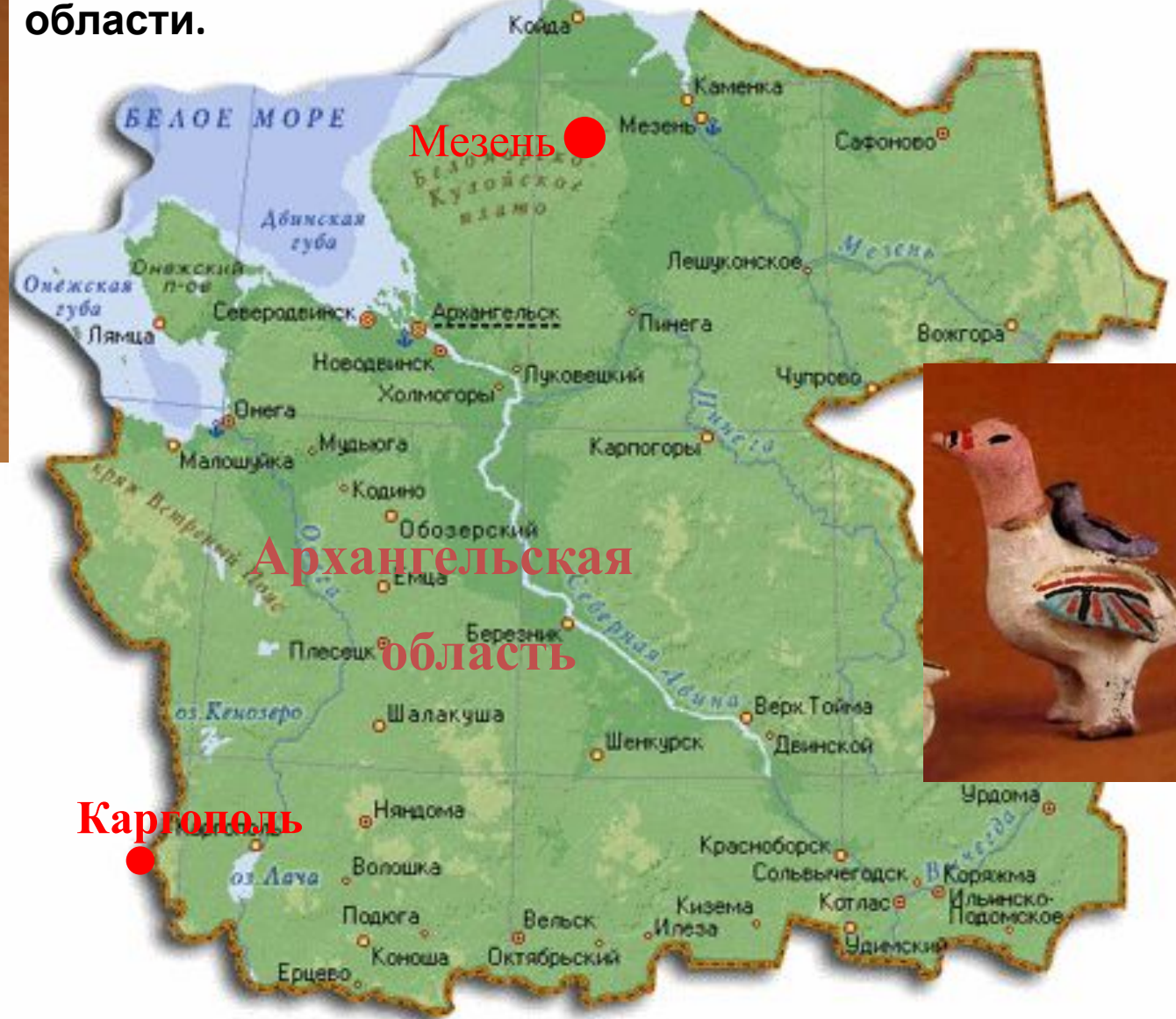


Основные элементы Филимоновской росписи



Родина Каргопольской игрушки-

русский север, Каргопольский район Архангельской области.



Народные промыслы



Отличительные черты:
Приземистые фигурки людей и животных

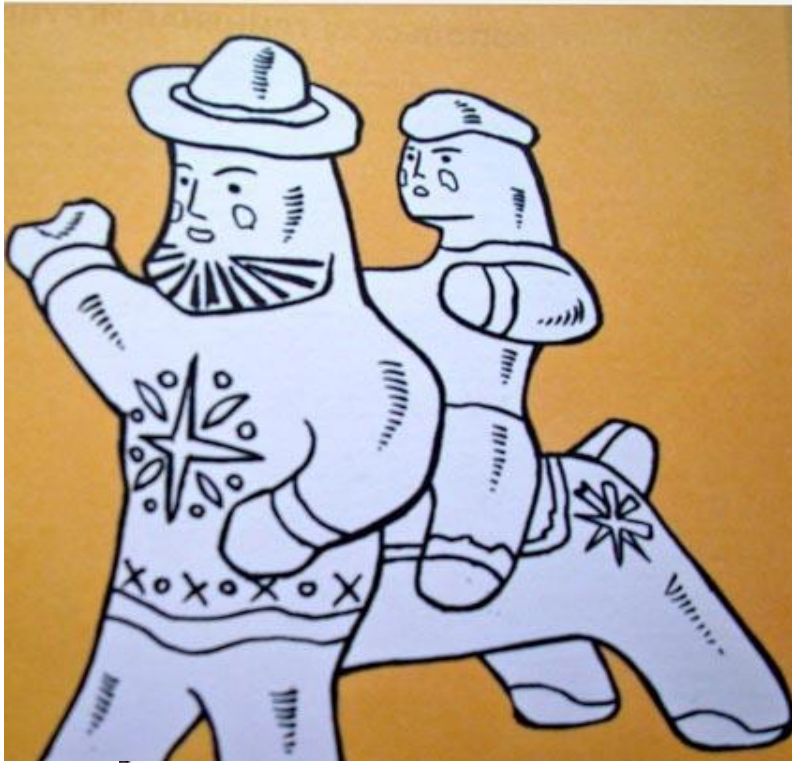
Расписаны:
в ярких или приглушенных тонах, они отличаются простыми и ясными узорами
на поверхности фигурок наведены древние символы солнца – большие огненно-красные круги, кресты, кольца, а также мотивы зерен, хлебных колосьев и веточек растений.



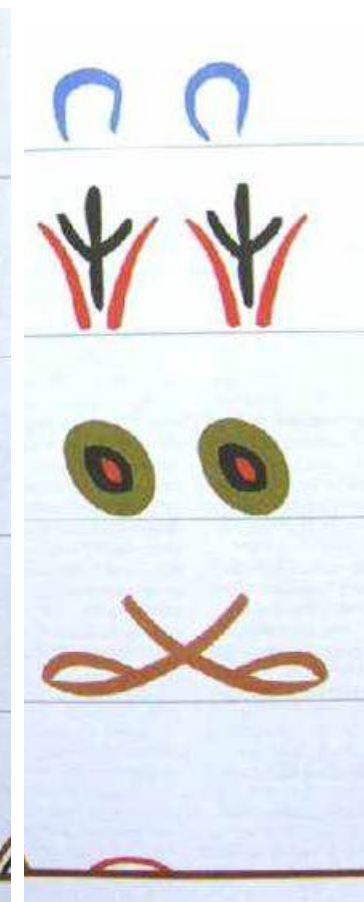
**Каргопольская
игрушка**

Особенности каргопольской игрушки .





Каргопольский орнамент



Основные элементы Каргопольской росписи



