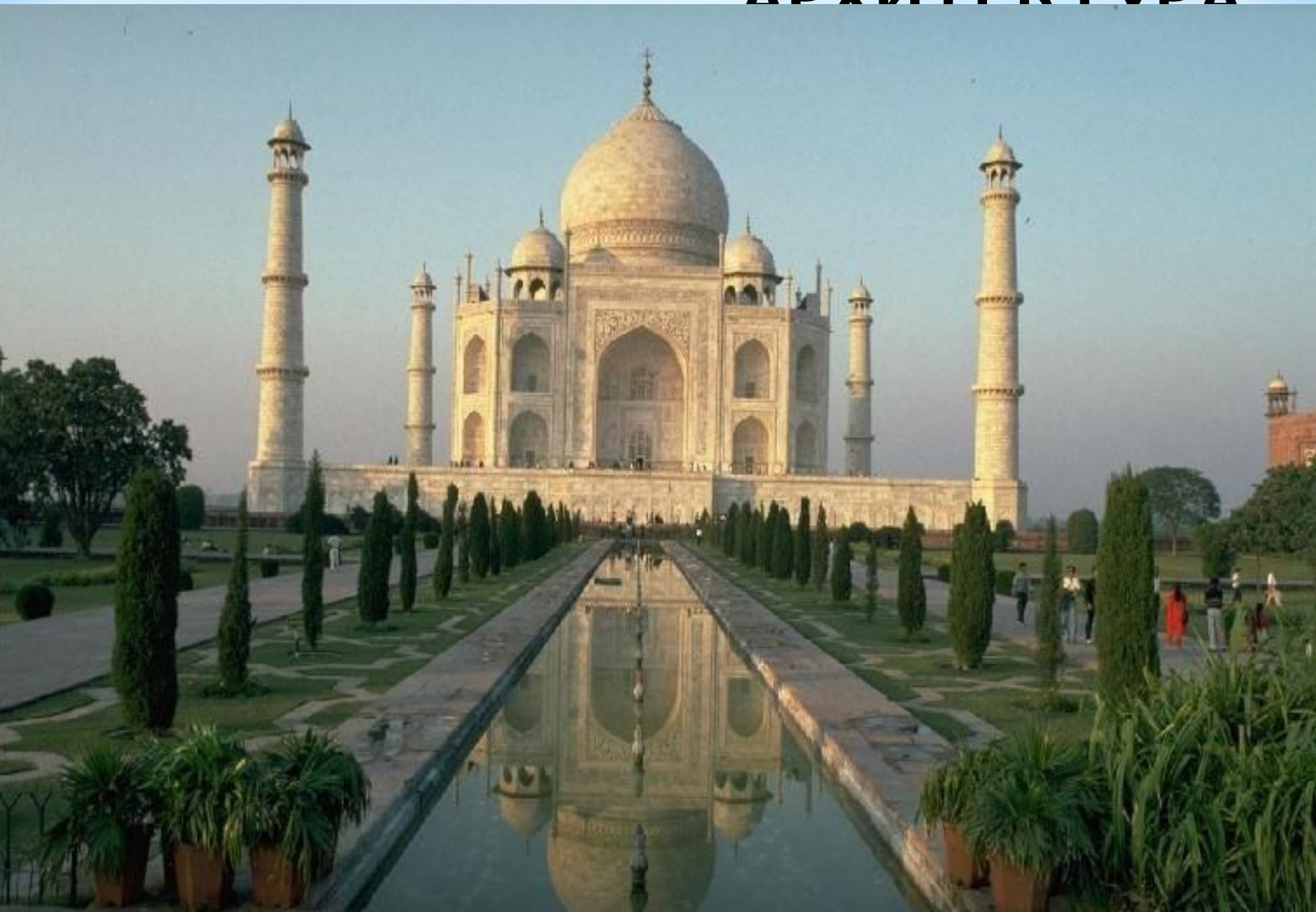


Образы и МОТИВЫ в орнаментах народной вышивки

*Бардикова А.Г.
Гимназия № 52 г.Луганск*



* СКУЛЬПТУРА





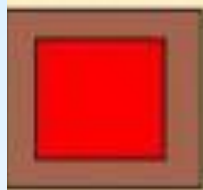


Образы, знаки - символы

Берегиня-
хранительни
ца духа рода



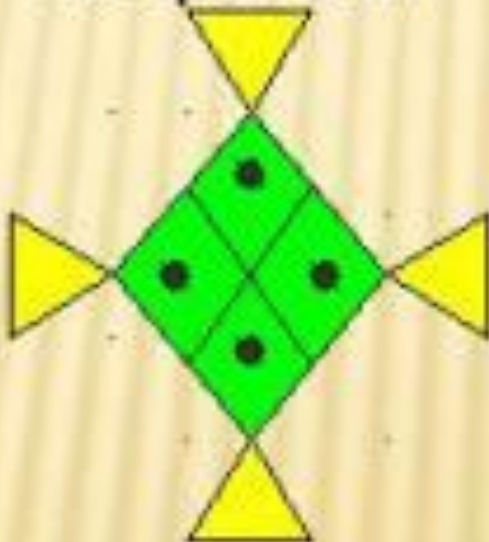
Дом



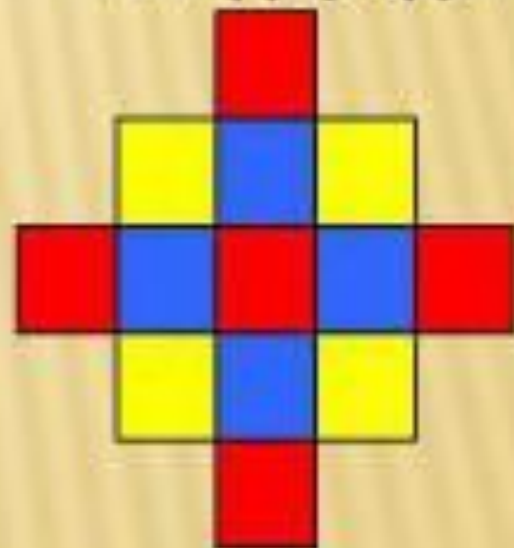
Хозяйство, усадьба



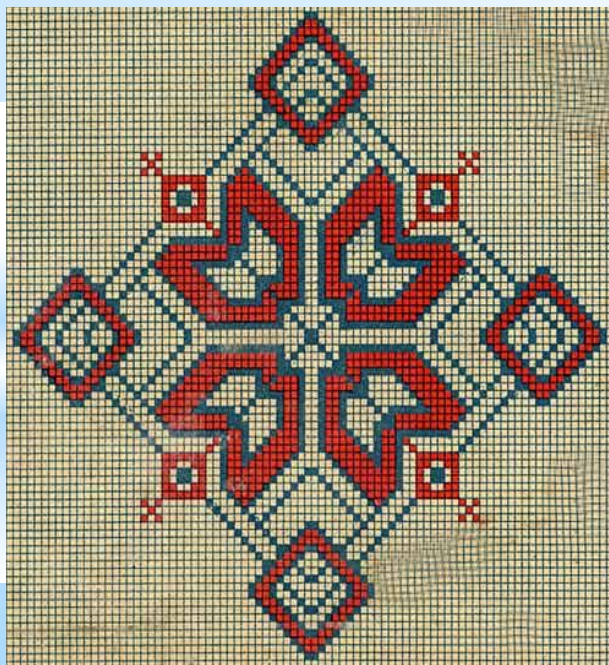
Усадьба с
оберегами



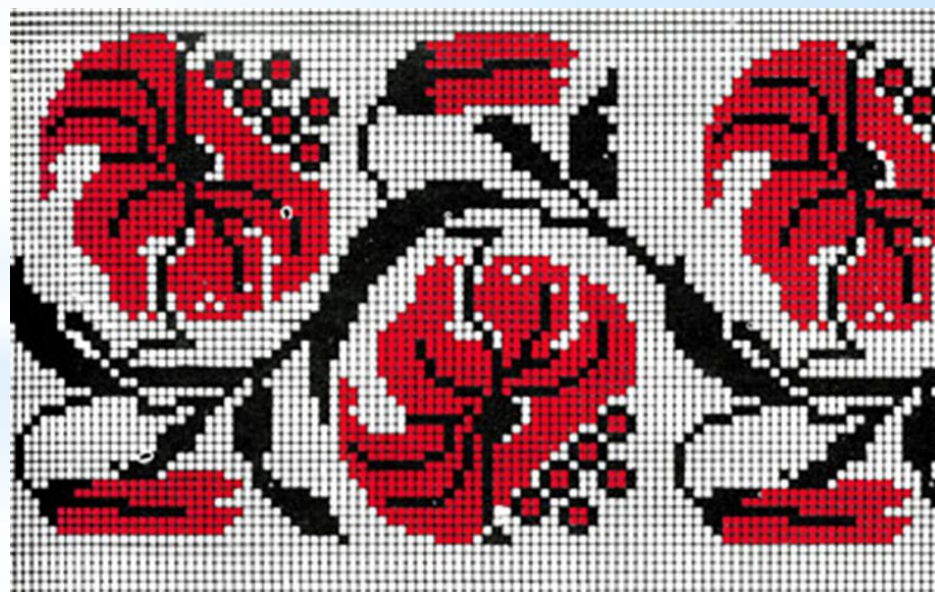
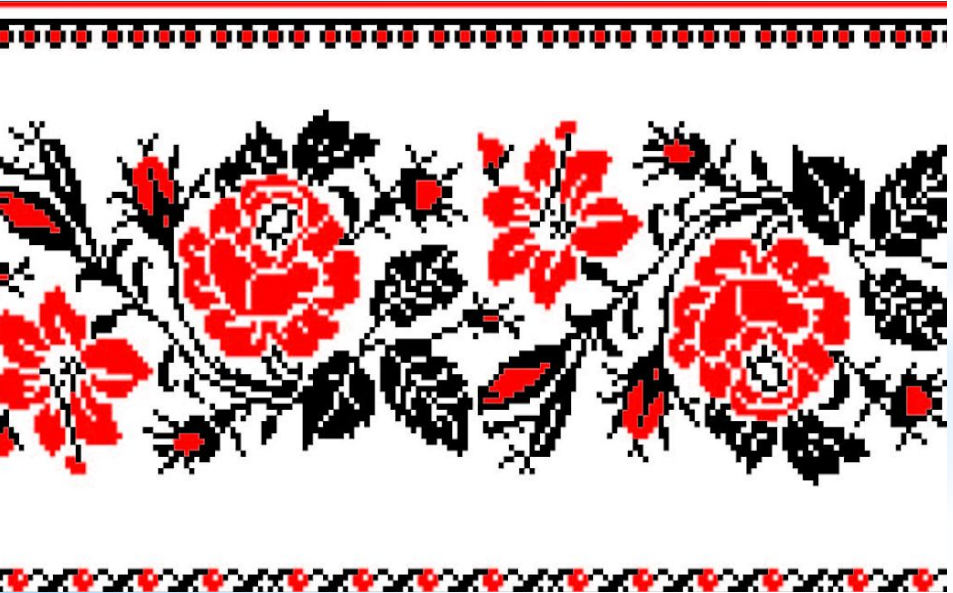
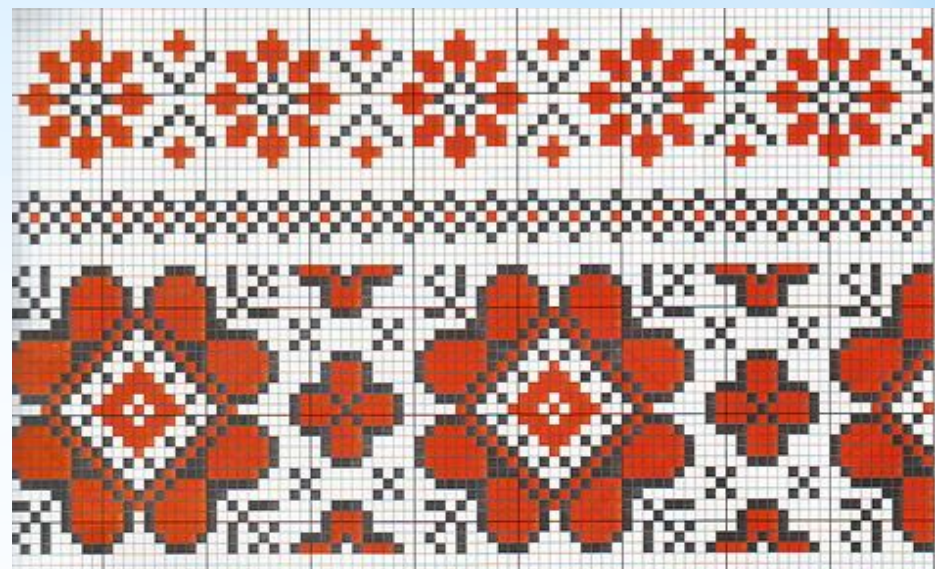
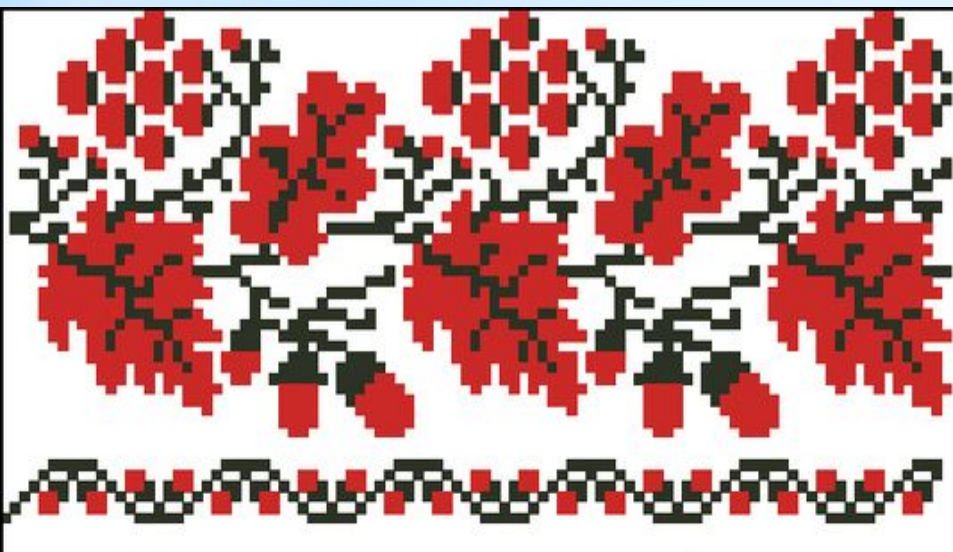
Плодороди



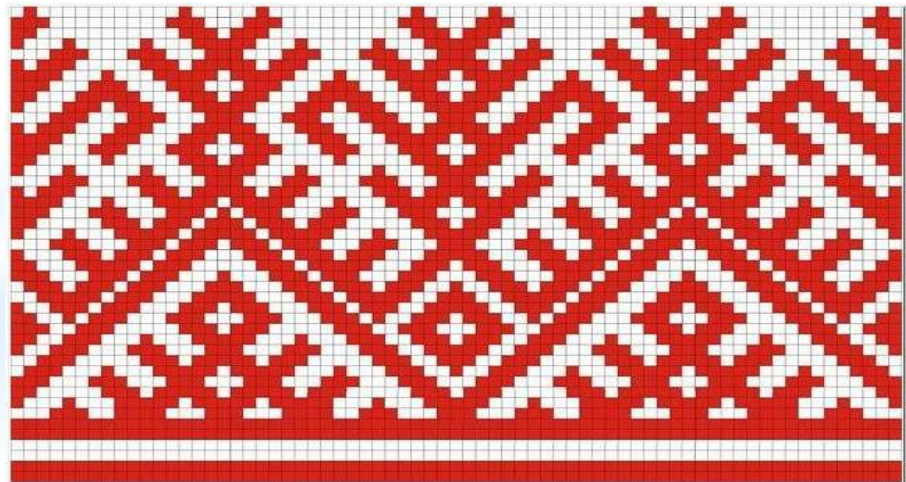
МОТИВ



* Растительный орнамент



* Геометрический орнамент



* Зооморфный орнамент



* Орнамент – узор, построенный на сочетании и чередовании мотивов через равные промежутки.



КОМПОЗИЦИЯ ПОЛОТЕНЦА

Ленточный орнамент - узор, декоративные элементы которого создают ритмический ряд с открытым двусторонним движением, вписывающимся в ленту

Центральный мотив
- декоративный элемент сгруппирован так, что создаёт замкнутую композицию

Кружево - вязаный элемент, который обрамляет торцы полотенца





04.25.2008

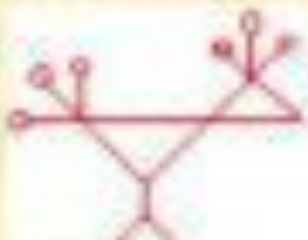
Знаки - символы



▣ Солнце



▣ Земля



▣ Птица

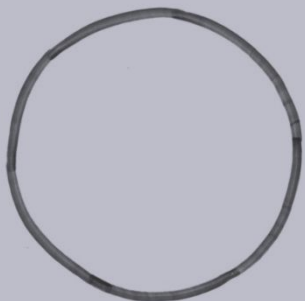


▣ Макоша, берегиня

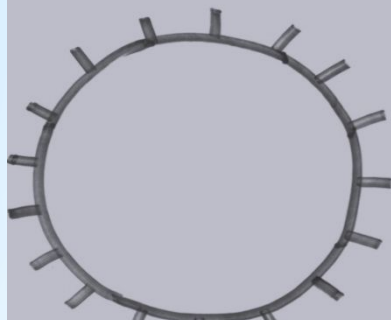


▣ Растения

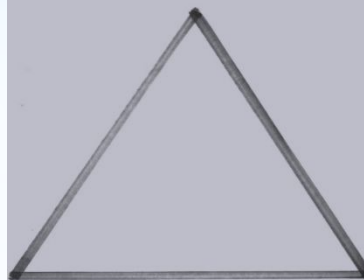
Знаки - СИМВОЛЫ



КОЛЕСО
КОЛЕСО



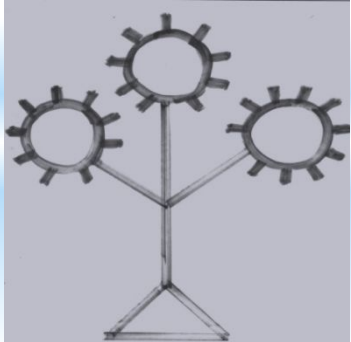
СОЛНЦЕ
СОНЦЕ



ТРЕУГОЛЬНИК
ТРИКУТНИК



КРЕСТ
ХРЕСТ



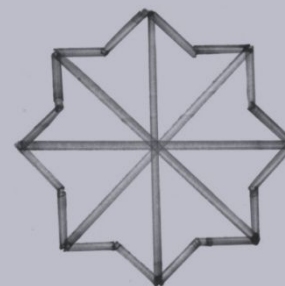
ДЕРЕВО ЖИЗНИ
ДЕРЕВО
ЖИТТЯ



СПИРАЛЬ
СПІРАЛЬ



ТРИРОГ
ТРИРІГ



ЗВЕЗДА
ЗІРКА

ДЕРЕВО ЖИЗНИ

