

Связь времён в народном искусстве *Хохлома*

5
класс

Учитель изобразительного искусства
МБОУ СОШ №194 г.Новосибирск
Фёдорова Ирина Владиславовна

Народное искусство



**Народное искусство
– это искусство многих
поколений безымянных
художников из народа.**

Традиция в народном искусстве



Мастерство передавалось от отцов к сыновьям, сохраняло те характерные черты, которые составляют его основу: особенности колорита, рисунок орнамента, композицию, сюжеты. Эта повторяемость основных элементов в искусстве называется традицией.

Край, где родилась Хохлома



*Хохломское искусство возникло и
развивалось
в Нижегородском Заволжье.*

Золотая Хохлома



Особенность хохломской росписи заключается в том, что поверхность деревянных изделий после огневой закалки приобретает неповторимый золотистый цвет.

Материал хохломских изделий

Богатое лесами Заволжье славилось мастерами обработки дерева. Издавна из осины и липы здесь выделывали лёгкую и прочную посуду.



Изготовление деревянной посуды

Посуду вытачивали на токарном станке. Станок был ручным, водяным или приводился в движение лошадью. Простые миски, чашки, поставцы мог изготовить каждый обученный токарь.



Изготовление деревянной посуды



Более сложные формы - ковши-утки, ковши-петухи вытачивал художник-умелец, чувствуя законы построения красивой формы.



Деревянная посуда с древних времён была в повсеместном употреблении. Требовалась такая посуда в большом количестве, ведь дерево быстро изнашивалось.

Повседневная посуда



Формы и назначение деревянной посуды были отработаны ещё в древности. Красиво отделанная ложка или ковш считались подарком. Наибольшим спросом пользовались ложки, чаши, миски, солонки.

Хохломские ложки



**Больше всего требовалось ложек.
Без своей персональной ложки не мог обойтись ни один человек.**

Праздничная посуда



Праздничной посудой были блюда. Их делали плоскими, с широким горизонтальным бортом.



Праздничная посуда



Так же среди праздничной утвари выделялись сосуды, в которых подносились к столу напитки. Это братины, ковши, чарки. По сравнению с обеденной праздничной посудой производили гораздо меньше: она реже употреблялась, дольше хранилась.



Прежде хохломской промысел был семейным.



Технология изготовления



Мужчины точили из липы заготовки - белые, звонкие; женщины их грунтовали глиной – вапили, потом натирали серебристым порошком – лудили.

По этой блестящей как, металл, поверхности делали роспись. Чтобы золотом загорелся узор, покрывали его олифой или лаком и ставили в горячую печь. Под пленкой закаленного лака всё, что было в росписи серебряным, становится золотым.

Разновидности хохломской росписи

Фоновое письмо



Верховое письмо



В хохломской росписи принято выделять верховое и фоновое письмо. При верховом письме, более древнем, традиционный узор размещают на золотом фоне, а при фоновом - орнаментом из золотых цветов и листьев покрывают стенки, фон при этом делают чёрным.

Разновидности хохломской росписи

«Под фон»



«Кудрина»



В фоновой росписи выделяются собственно роспись «под фон» и «кудрина». Разнятся росписи по структуре рисунка, который определяет внешний вид. Изображения в росписи «под фон» хоть и стилизованы, но близки к реальным, узнаваемы. «Кудрина» более абстрактна, фантазийна, затейлива. На красном или черном фоне золотые узоры «кудрины» выглядят очень нарядно.

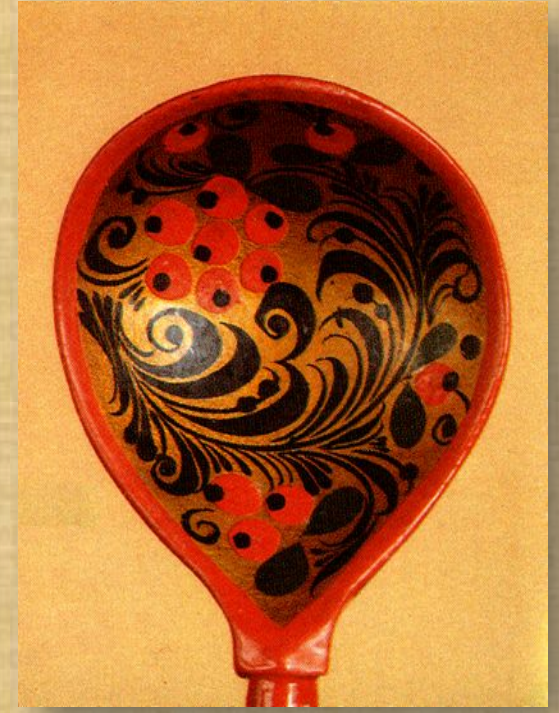
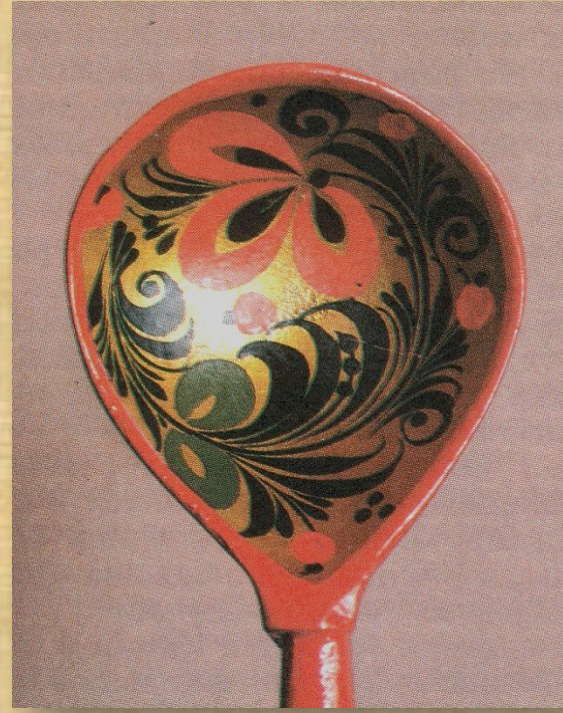
Элементы хохломской росписи



Хохломские художники рисуют на поверхностях своих изделий земляничку, малинку, ежевичку, крыжовничек, черную и красную смородинку, рябинку. Называют они ягоды ласково, и никогда даже один и тот же мастер не напишет их одинаково: чуть-чуть изменит очертания листа, по-другому изогнет веточки, разбросает цветы и ягоды - и вот тот же самый мотив заговорит с нами по-новому.



Растительный орнамент «травка»



Узор из цветов, трав и ягод называется растительным орнаментом. Существует несколько видов орнамента. Самый любимый и стародавний - "травный орнамент", или просто "травка". Разнообразию этого орнамента нет границ. Меняя кисть, художник все время чередует красный стебелёк с черным, черный листочек с красным. Травный орнамент мягко стелется по золотому фону, придавая изделию празднично – яркий вид.

Растительный орнамент «Пряник»



Словно огненное колесо, катится по дну чаш красивейший орнамент «Пряник». В росписи важна не только красота узоров, но и умение сочетать их с формой предмета.

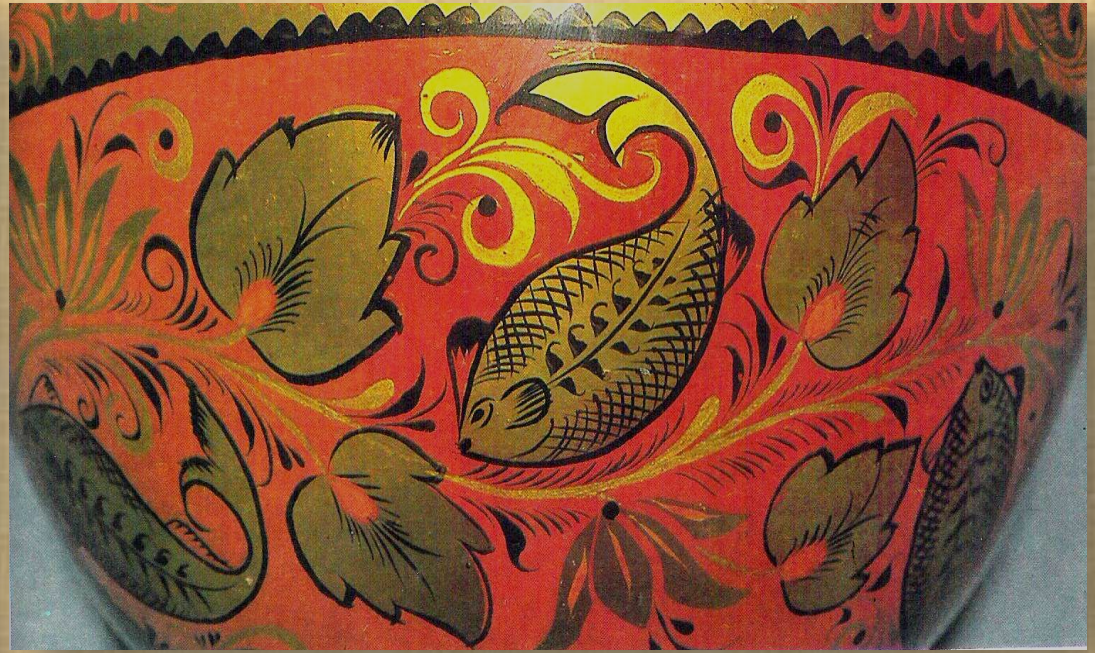
Птица – элемент росписи



Изображение птиц – широко распространенный мотив в народном искусстве. В большинстве народных художественных промыслов так или иначе присутствует эта тема. Не является исключением и хохломская роспись – многие панно, чаши, поставцы украшены этими сказочными жар-птицами.



Мотивы росписи



В технике травной росписи могут быть выполнены не только птицы, но и другие мотивы.

На хохломских изделиях встречаются и золотые рыбки, и бабочки, и мотыльки, хотя эти мотивы не так распространены.



Колорит росписи

Золотистый, красный, черный – такое сочетание цветов мы видим на многих хохломских изделиях. Красный придает теплоту и мягкость искусственному золоту, а чёрный усиливает его сияние. Хохломские изделия – яркие, нарядные, красивые, настоящие произведения искусства. Как любое произведение искусства они вызывают у человека определенное настроение. Наряду с радостным и земным, Хохлома несет в себе особую торжественность. Выставь такую посуду на стол, и в доме воцарится праздник.

Хохлома сегодня



Современная хохломская роспись не стоит на месте. Она развивается, художники ищут новые колористические эффекты, вводят новые виды изделий.

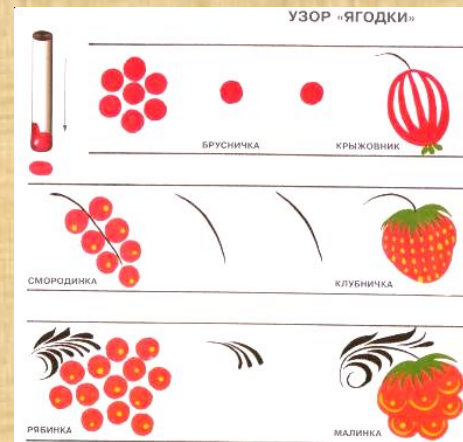
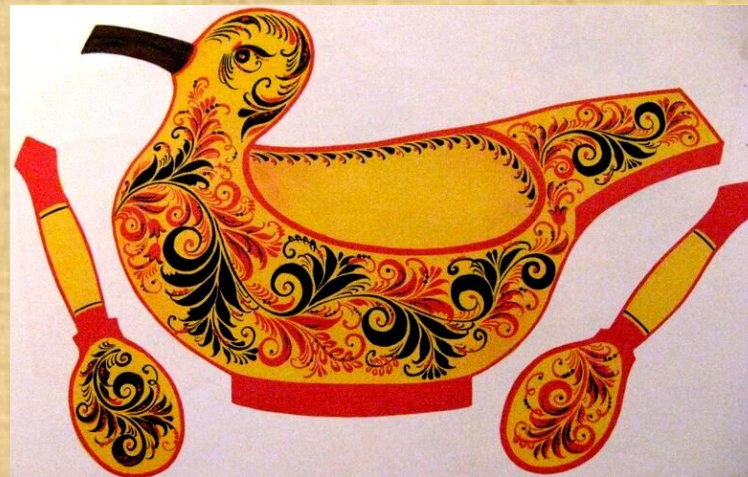
Хохлома сегодня



Все говорит о том, что эта отрасль народного искусства, обрела свой стиль и творчески, считаясь с современными условиями, осваивает традиции старого Хохломы.

Практическая работа.

Придумай интересную форму предмета и распиши его травным орнаментом с ягодами и цветами.



Ответьте на вопросы



1. Почему хохломские изделия называют золотыми?
2. В чём отличие травного орнамента от кудрины?
3. Почему эта посуда производится до сих пор, а промысел славится по всей России? Чем хороша хохломская посуда?
4. Пользуешься ли ты этой посудой в быту?