

Цветовая гамма



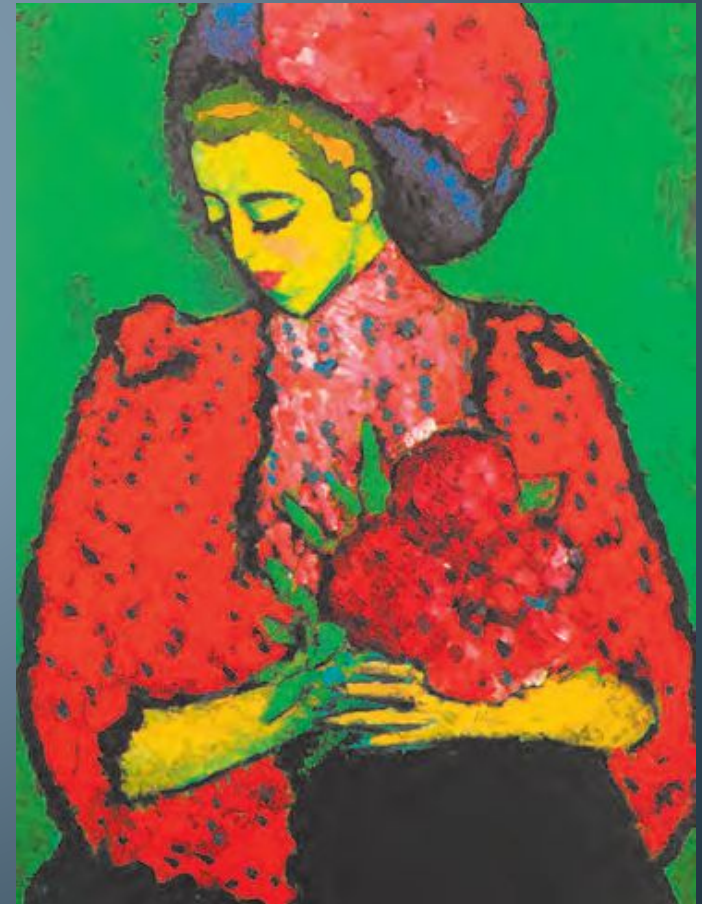
Изобразительное искусство. 3-й класс.

Урок 5.

© ООО «Баласс», 2013.



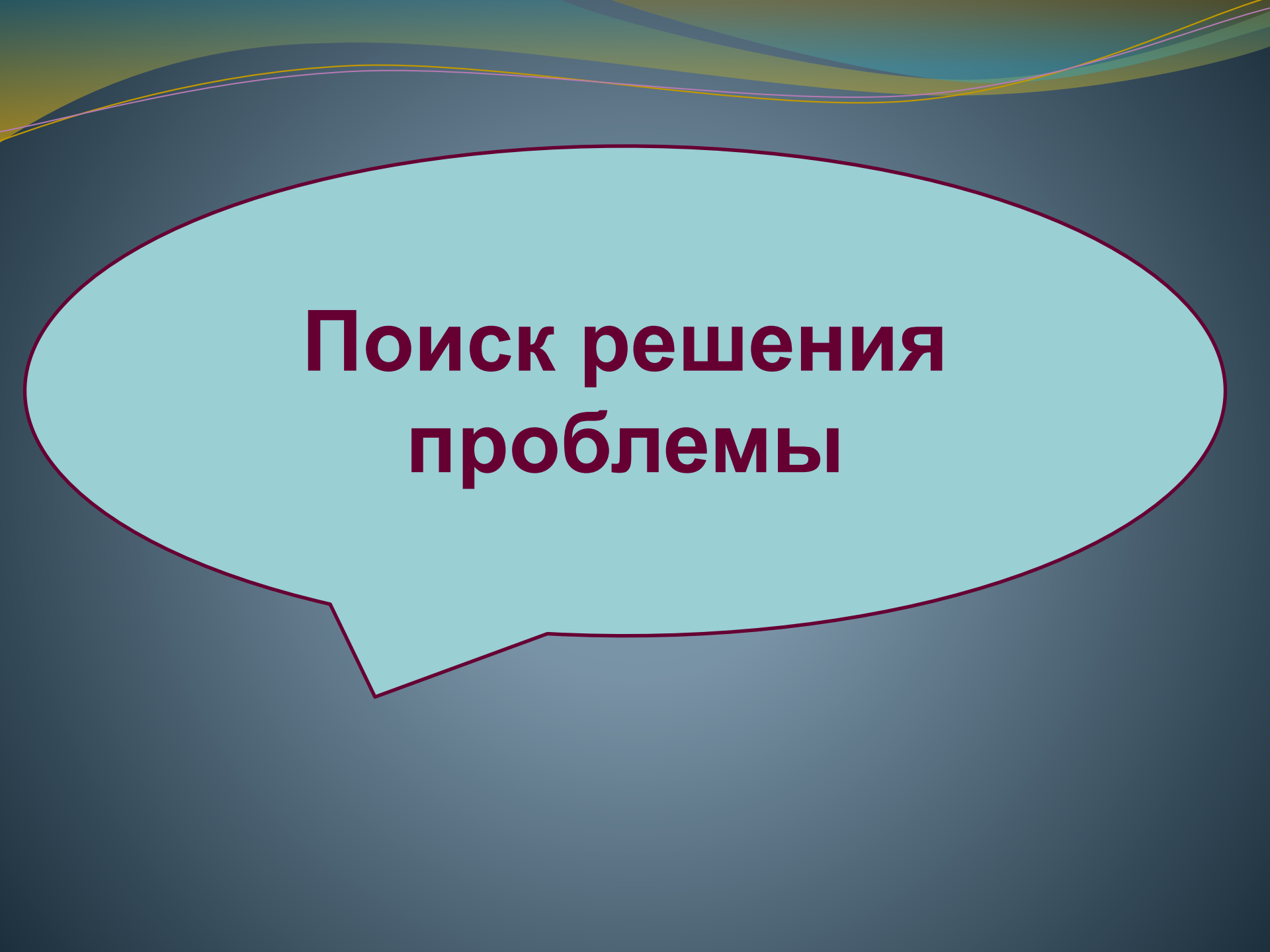
А Явленский в «Портрете» (справа)?
Спокойное или напряжённое? Как
вы догадались?



Формулирование проблемы

Как художникам удаётся
передать в своих картинах
состояние души или
природы?

*Возможны и другие варианты
проблемного вопроса.*



Поиск решения проблемы

Тема 2. Цветовая гамма

Тренируем наблюдательность

Красный, оранжевый, жёлтый, зелёный, голубой, синий, фиолетовый... Эти семь цветов радуги в разных сочетаниях присутствуют на всех живописных произведениях. Художники пользуются этими цветами, как музыканты нотами (кстати, нот тоже семь). И так же, как музыканты, живописцы составляют свои гаммы, только не из нот, а из цветов.

Цветовая гамма – это особое соотношение цветов. Именно цветовая гамма часто определяет настроение картины.

Цветовая гамма может быть построена как на контрастных цветах, так и на сближенных.



Используя яркие дополнительные цвета, можно получить контрастную цветовую гамму. Из приглушённых или родственных цветов получается более спокойная цветовая гамма.

Тема 2. Цветовая гамма

Тренируем наблюдательность

Красный, оранжевый, жёлтый, зелёный, голубой, синий, фиолетовый... Эти семь цветов радуги в разных сочетаниях присутствуют на всех живописных произведениях. Художники пользуются этими цветами, как музыканты нотами (кстати, нот тоже семь). И так же, как музыканты, живописцы составляют свои гаммы, только не из нот, а из цветов.

Цветовая гамма – это особое соотношение цветов. Именно цветовая гамма часто определяет настроение картины.

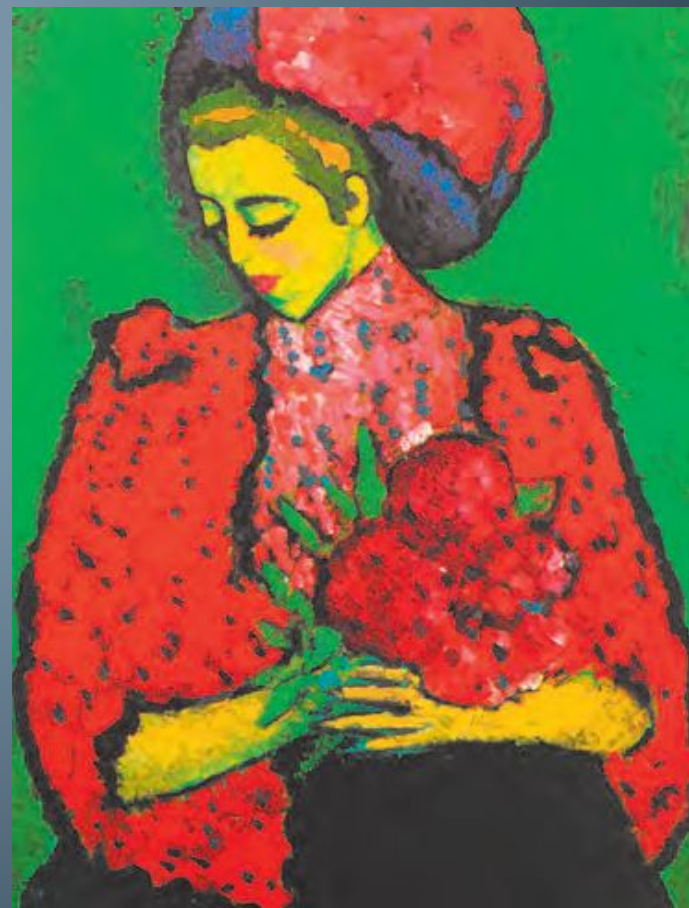
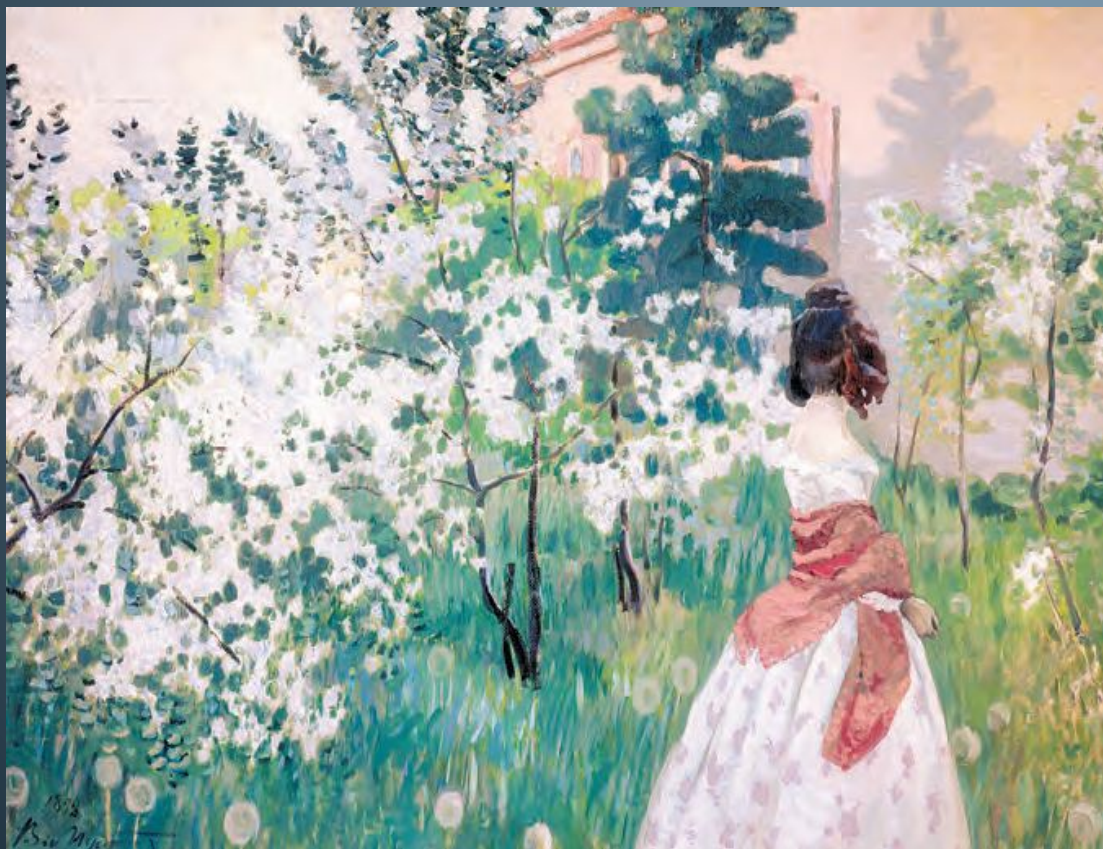
Цветовая гамма может быть построена как на контрастных цветах, так и на сближенных.



Используя яркие дополнительные цвета, можно получить контрастную цветовую гамму. Из приглушённых или родственных цветов получается более спокойная цветовая гамма.

После чтения:

– Посмотрите ещё раз на картины и определите, какую гамму цветов подобрал для своей картины Борисов-Мусатов, а какую Явленский?



Как художникам удаётся
передать в своих картинах
состояние души или
природы?

1. Смешивая основные цвета, получаем составные, рис. 1.

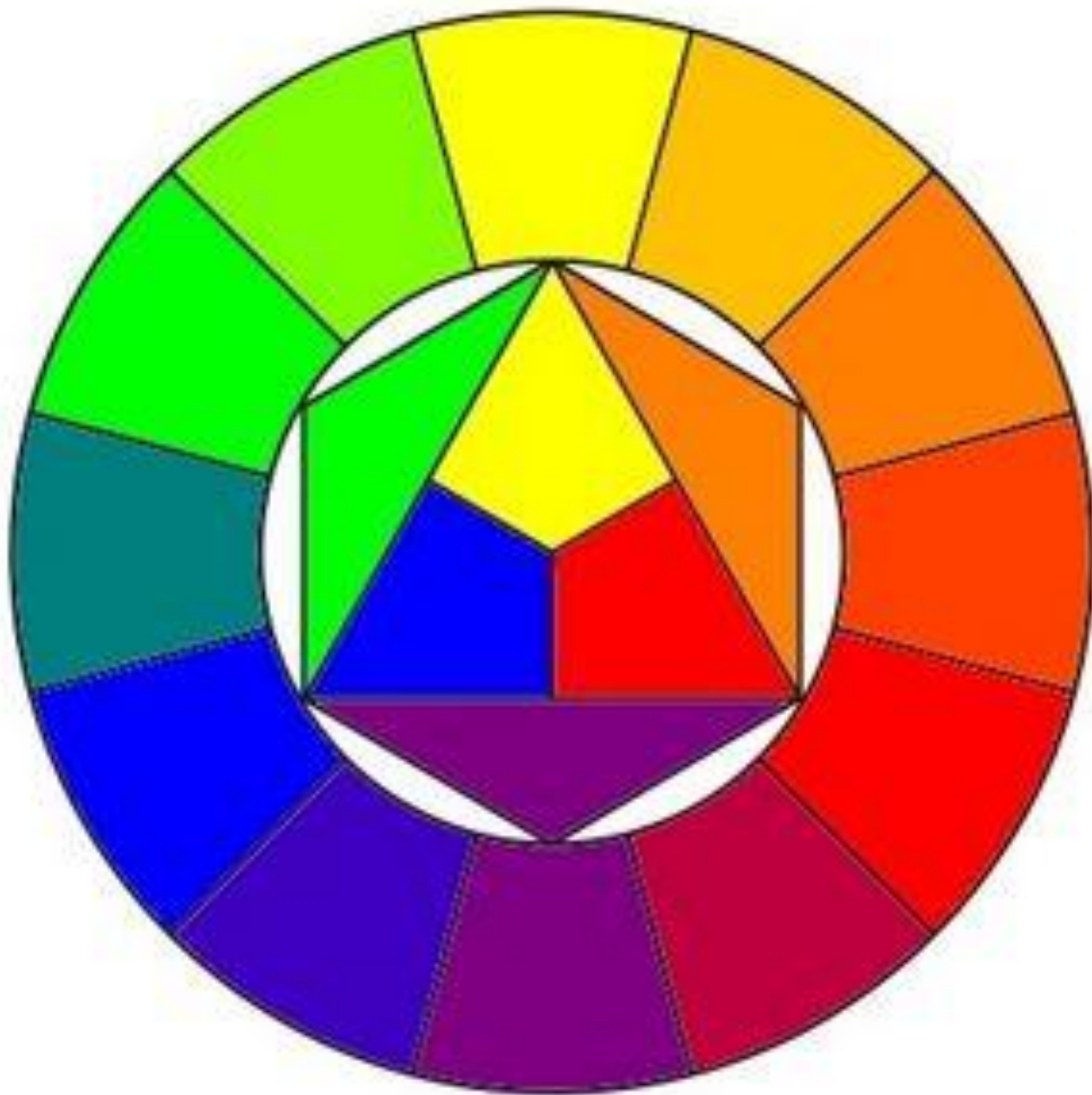
2. Смешивая основные и составные, получаем промежуточные цвета.

3. С помощью белил получаем пастельные цвета.

4. С помощью чёрного цвета затемняем цвета радуги.



Рис. 1







Рефлексия

Оцените свою работу на уроке:

- Что тебе нужно было сделать?
- Ты выполнил работу?
- Ты выполнил работу самостоятельно или с помощью? С чьей?
- Что бы ты хотел изменить в своей работе?
- Как бы ты оценил свою работу?

Домашнее задание

Принести рабочую тетрадь, лист А3, карандаш, краски (гуашь), кисти № 4, 6, 8.