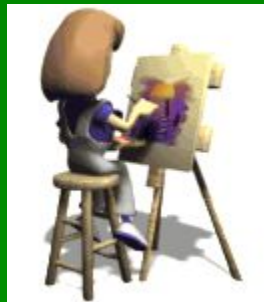
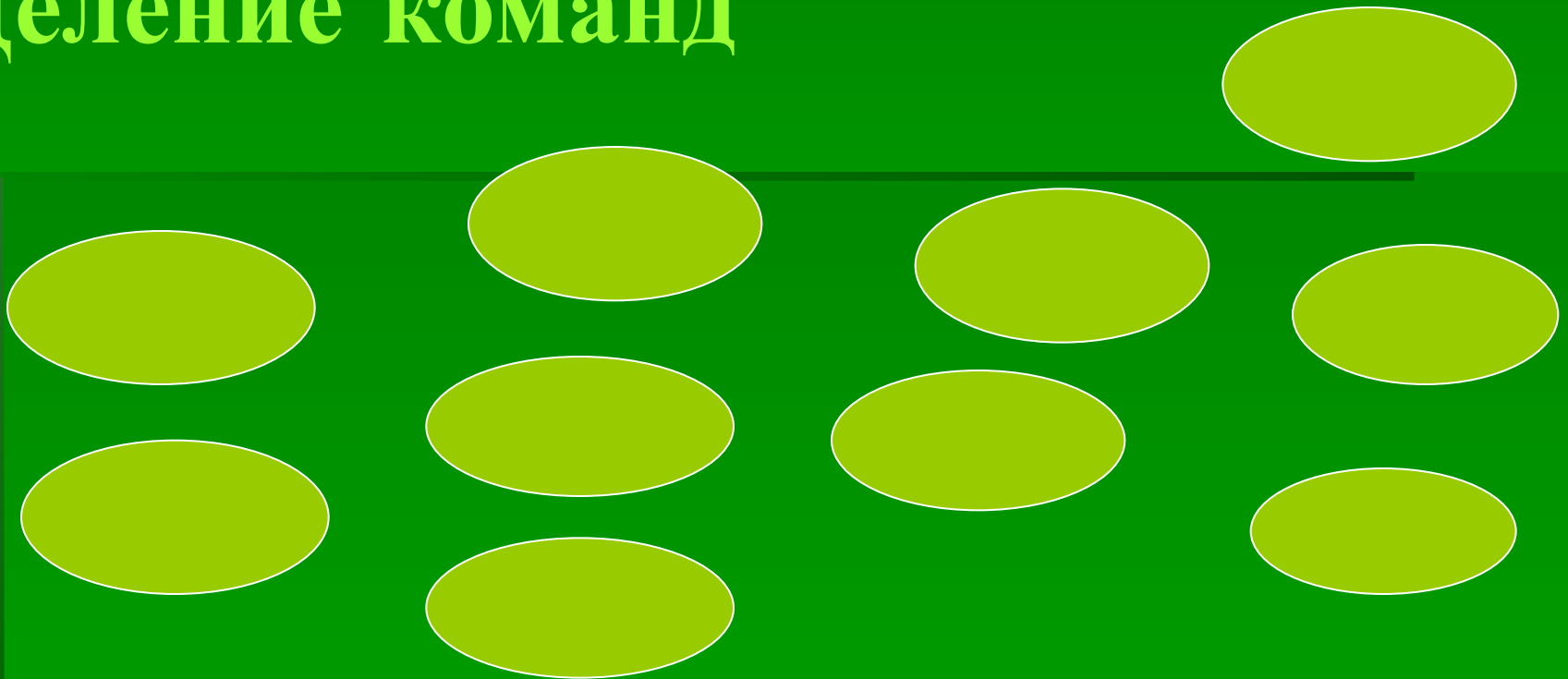




Искусствоведческий калейдоскоп



Деление команд



«Спрятавшиеся слова»

рисование

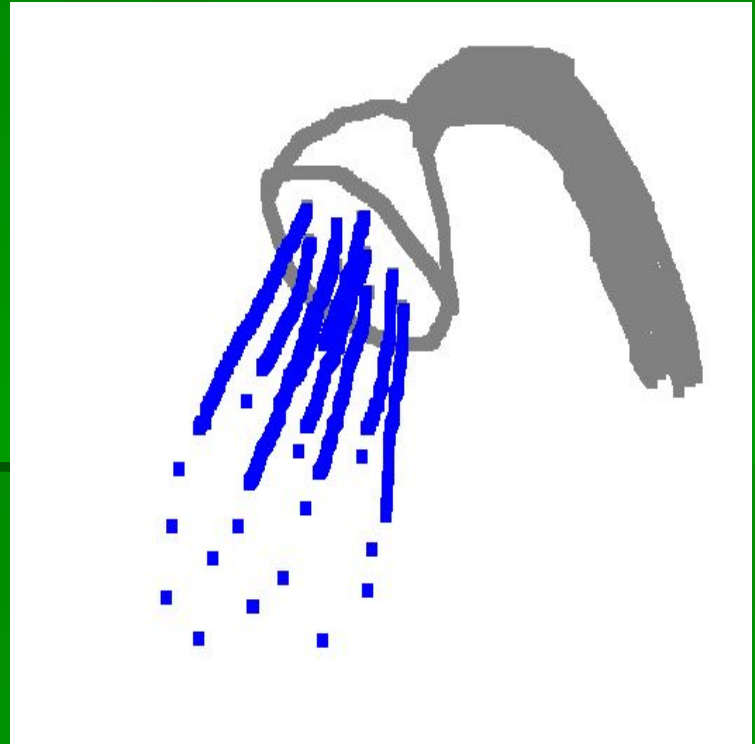
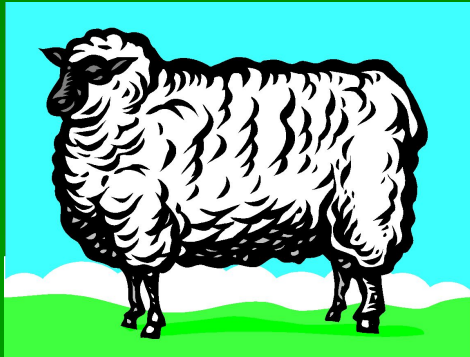


Робусты



~~УА~~

К



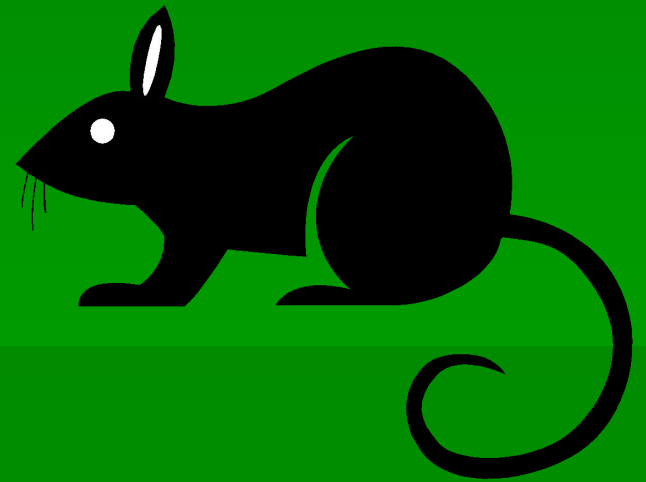
(Карандаш)

9 9 9



(Акварель)

ГА

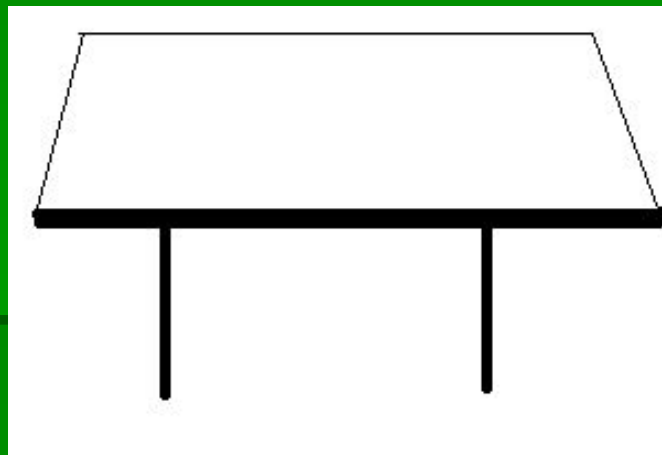


(Гуашь)



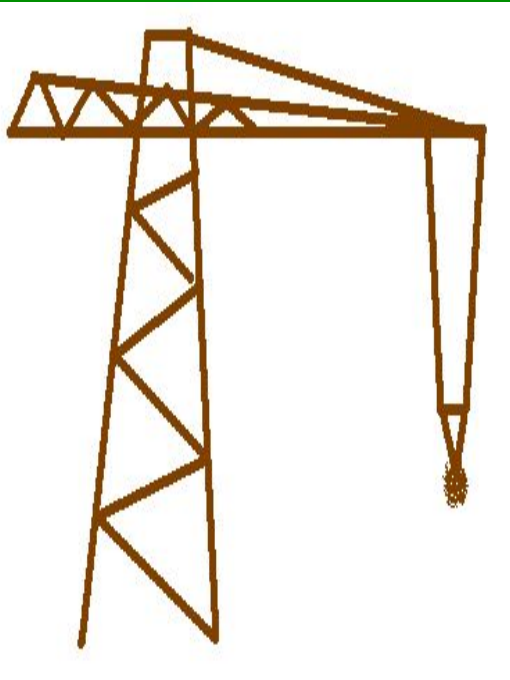
~~О~~

Е



Ь

(Пастель)



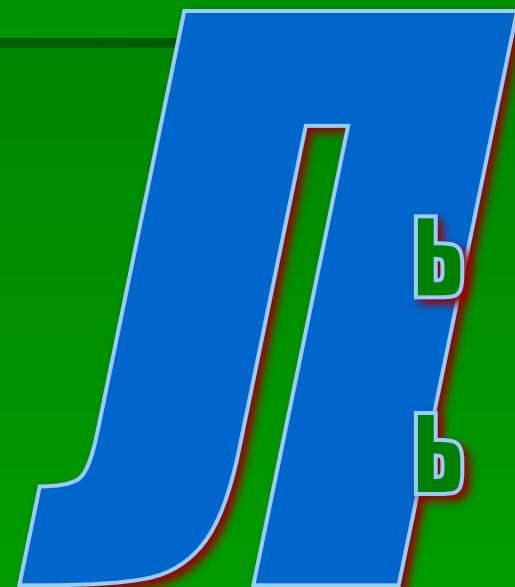
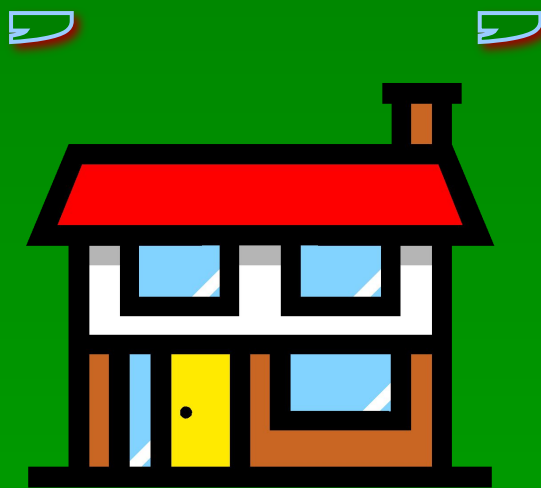
е



(Краски.)

В этом ребусе зашифровано название архитектурного сооружения, которое было признано в древности вершиной зодчества.

2, 3, 1



«Анаграммы»



■ КАРКАС –

■ МОЛЬБА –

■ ЗАМОК –

■ НАНОМЕТР –

«Мозаика»



«Исключи лишнее»

- Красный ,синий, зелёный, фиолетовый
- Архитектура, балет, живопись, графика
- Гуашь, акварель, палитра, уголь
- Мольберт, акварель, кисть, палитра
- Портрет, кино, пейзаж, натюрморт
- Пластилин, бумага, глина, мрамор





«Конкурс капитанов»

Кто пишет письмо турецкому султану на картине русского художника Ильи Репина?

- волгари
- казаки
- запорожцы



Взятие какого городка изобразил на знаменитой картине русский художник Василий Суриков?

- Взятие древнего городка
- Взятие снежного городка
- Взятие сказочного городка



Назовите фамилию основателя
знаменитой картинной галереи,
которая находится в Москве.

- Третьяков
- Шишкин
- Пушкин



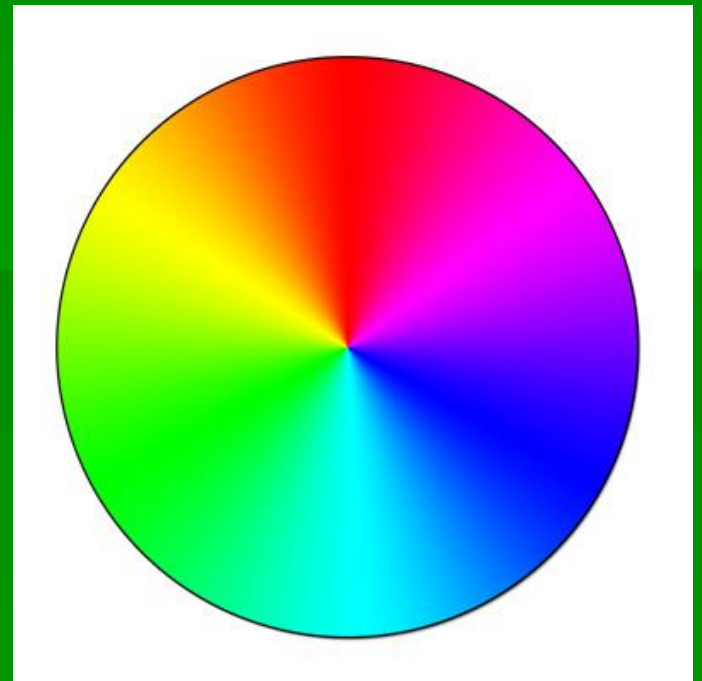
Назовите фамилию русского художника – мариниста, автора картин «Чёрное море», «Девятый вал».

- Васнецов
- Перов
- Айвазовский



К основным цветам относятся:

- красный, синий, зелёный;
- жёлтый, зелёный, красный;
- красный, жёлтый, синий.



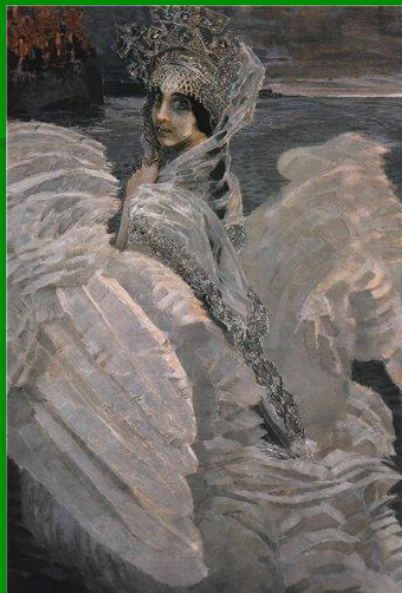
К «тёплым» цветам относят:

- фиолетовый, зелёный, голубой;
- красный, жёлтый, оранжевый;
- синий, красный, зелёный.



«Найдите соответствие»

Крамской



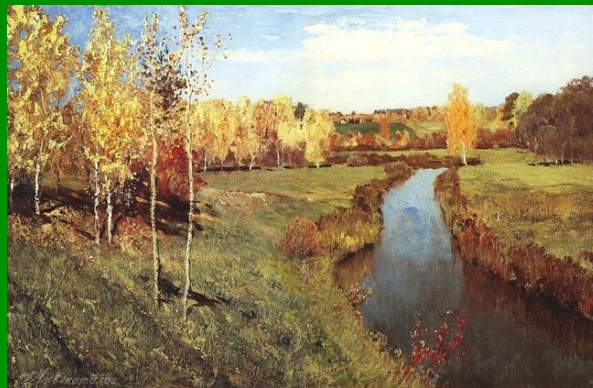
Врубель



Левитан



Саврасов



«Соедини линиями»

Название орнамента Мотивы орнамента

Растительный

Звёзды, солнце

Геометрический

Текст, буквы

Зооморфный

Цветы, фрукты

Геральдический

Природа

Каллиграфический

Круги, квадраты

Астральный

Животные, рыбы,
птицы

Пейзажный

Флаги, щиты

«Назовите автора»



«Найди пару»

урс

рит

зонт

конт

отт

уэт

заж

мент

айн

рель

ка

ина

карт

енок

сил

пей

коло

еф

леп

раст

гори

орна

диз

рак



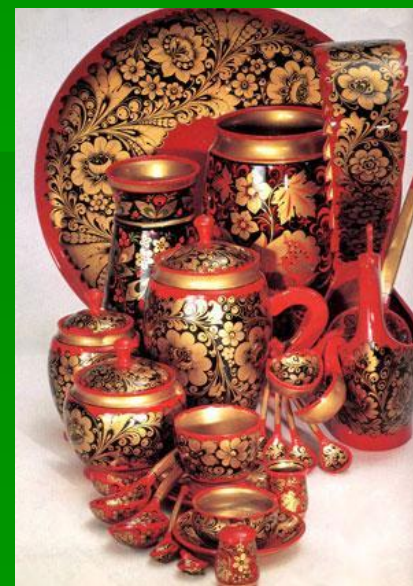
«Узнай произведение по фрагменту картины»



«Рисунчатое письмо»



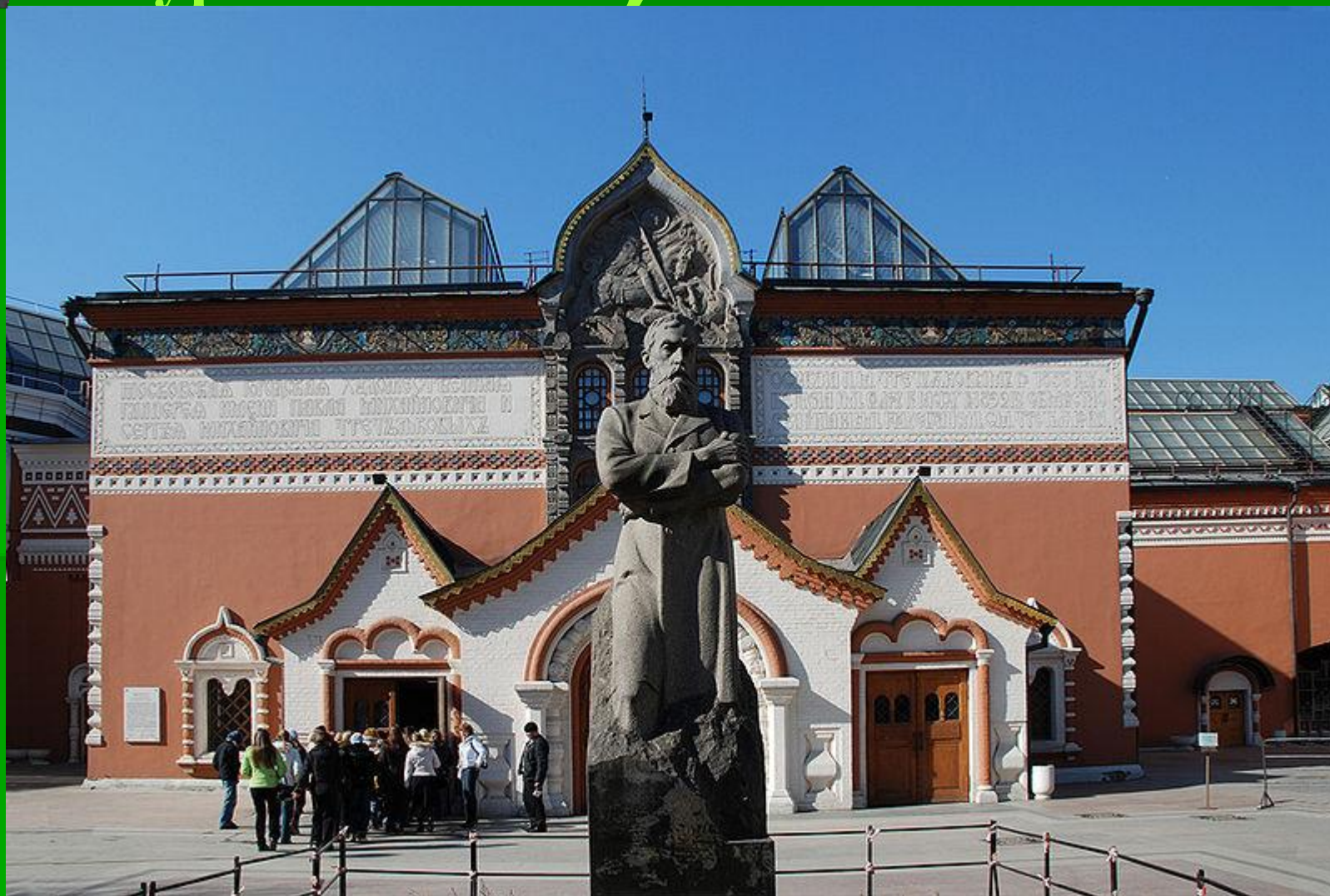
«Выставка народных промыслов»







«Назови музеи» (конкурс капитанов)









До новых встреч!

