

СИМВОЛЫ В ИКОНЕ

- **Гипотеза: мы предполагаем, что русская икона является вершиной русского национального творчества. Цель: раскрыть символы иконы и понять их.**

Задачи:

- 1. Узучить что такое икона;**
- 2. Рассмотреть наиболее часто применяющиеся символы в иконе.**

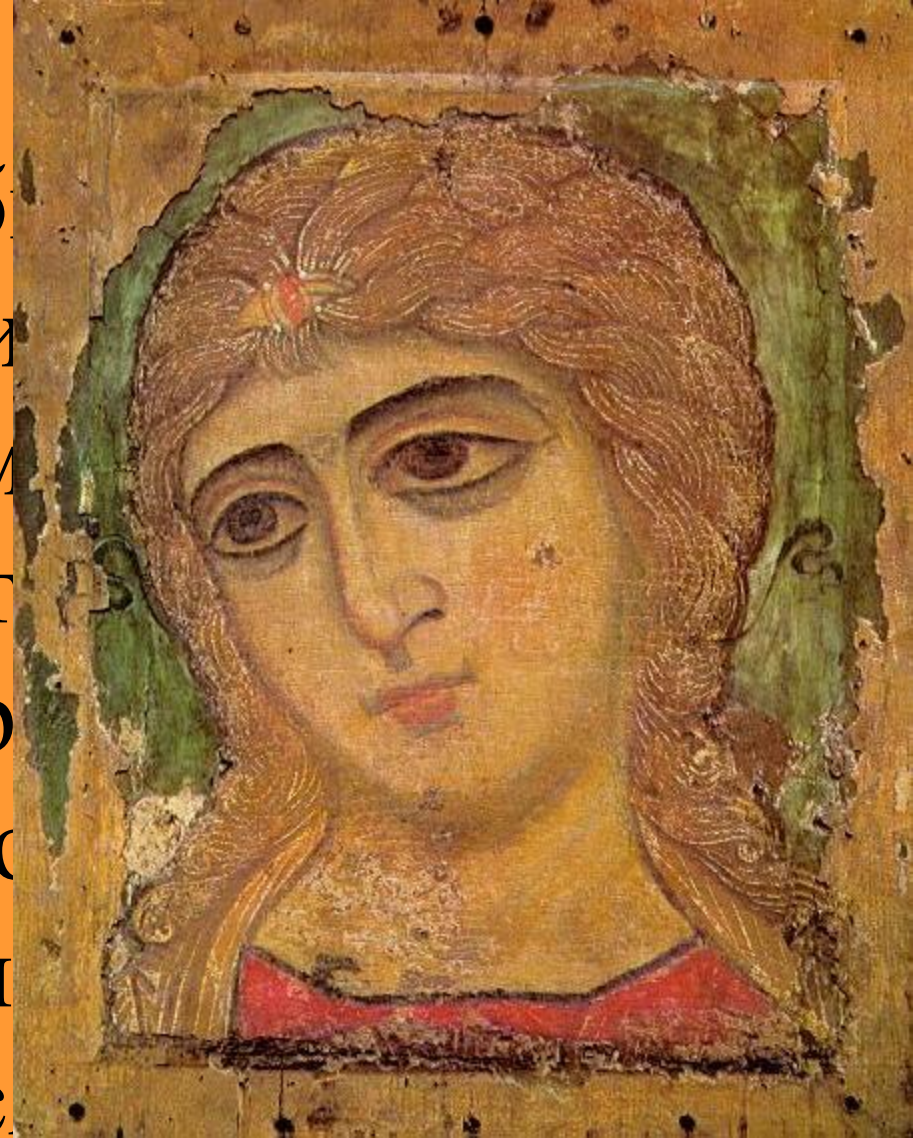
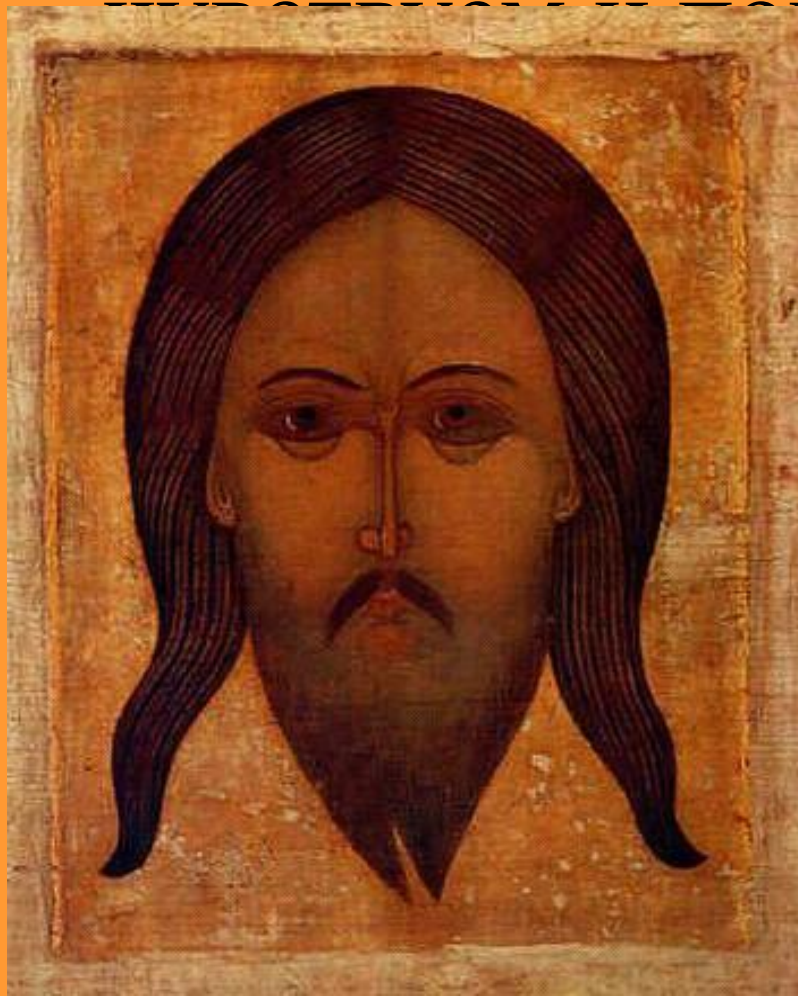
Актуальность

- **Сейчас интерес к древнерусской живописи, особенно к иконописи в нашей стране необычно велик не менее огромны трудности ее восприятия у тех, кто к ней обращается сегодня. Их испытывают практически все : и подростки, и взрослые, причем даже хорошо образованные люди. Заключаются эти трудности не просто в недостатке знаний у отдельного человека, причина их гораздо шире: каноничность иконы и ее символизм.**



- **Символ** — это условный знак каких-либо понятий, идей, явлений.
- **Икона** — (*с греческого— изображение, образ*) изображение Иисуса Христа, Богоматери и святых. Икона формирует собственное символическое пространство. Икону писали, руководствуясь нормами строгих канонов. К наиболее часто применяющимся символам в иконе относятся: цвет, свет, прямая и обратная перспектива. Кратко охарактеризуем некоторые из них:

Далеко не всегда б
выразить словами



НИМ

сут

«р

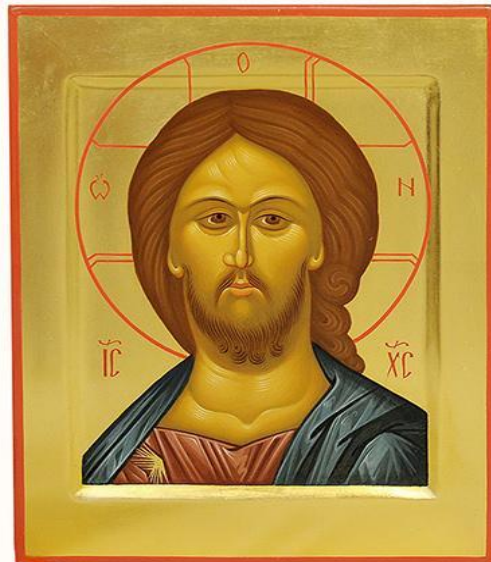
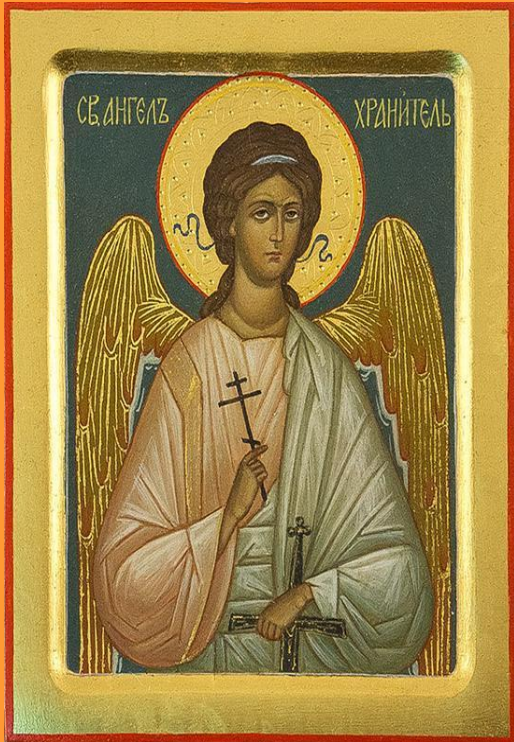
», с

КИМ

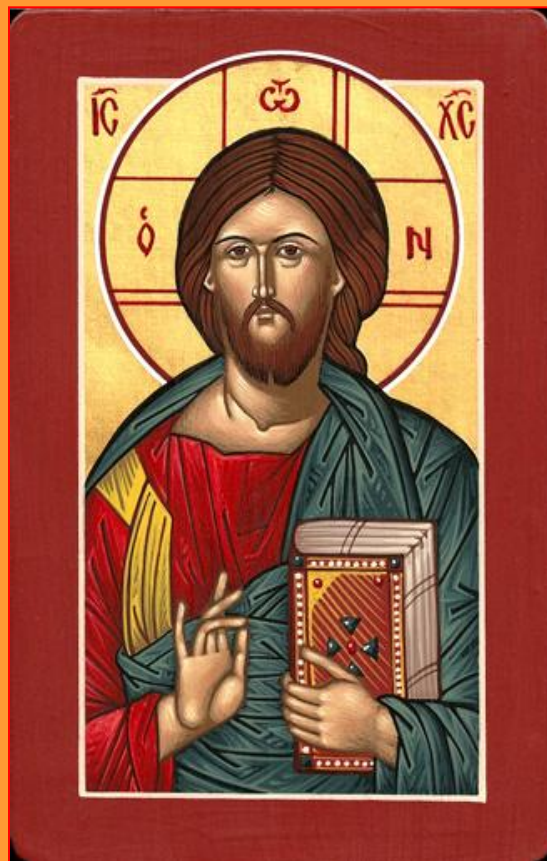
в ВС

ВЕКОМ вставала

объять необъятное,



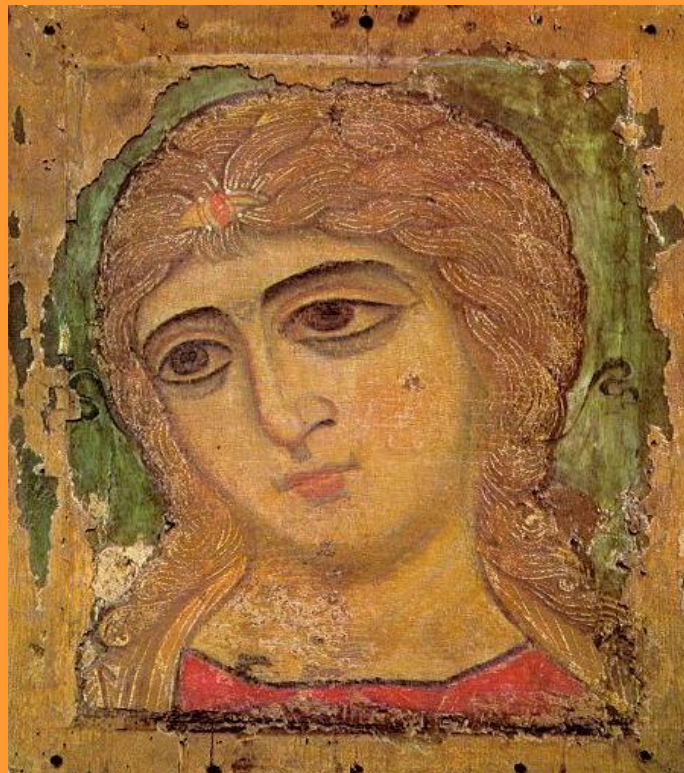
Символическую нагрузку носила также и жестикуляция

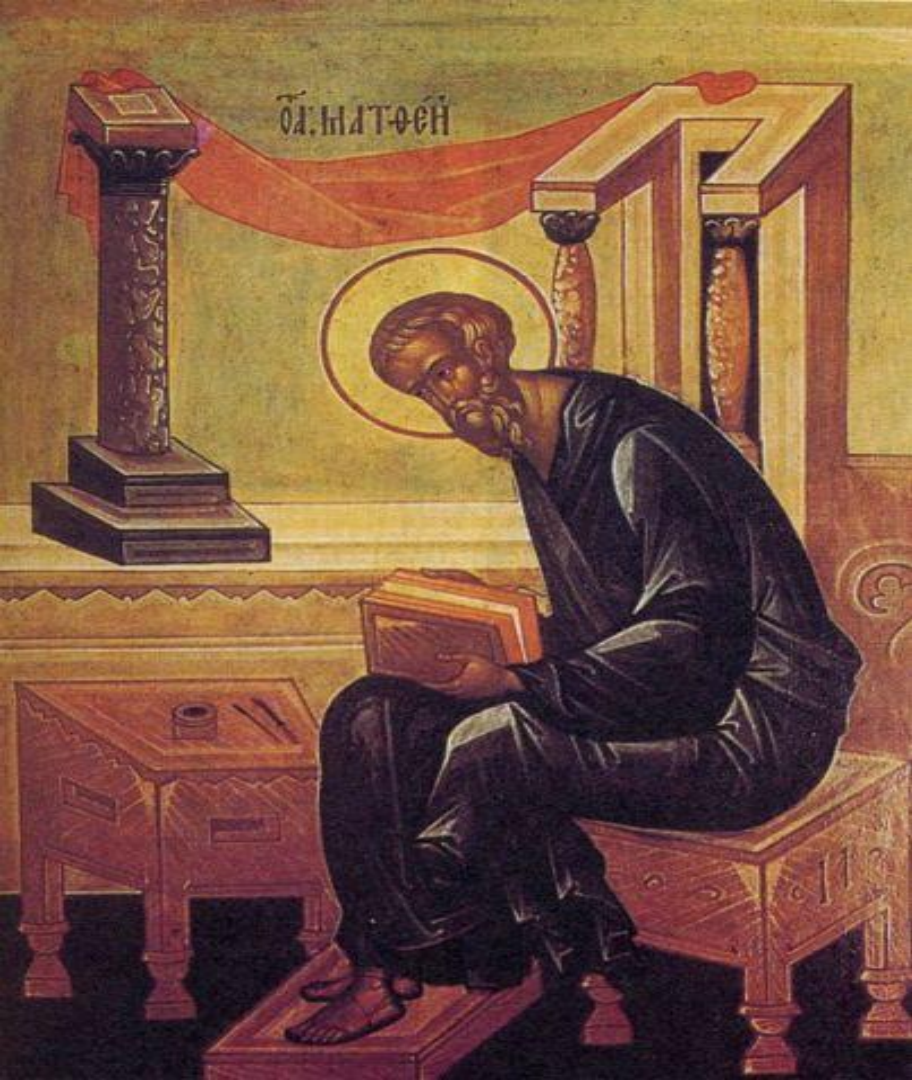




Считалось, что глаза – зеркало души, поэтому глаза на иконах такие большие и проникновенные.

Губы, напротив символизировал чувственность, поэтому их писали непропорционально маленькие.





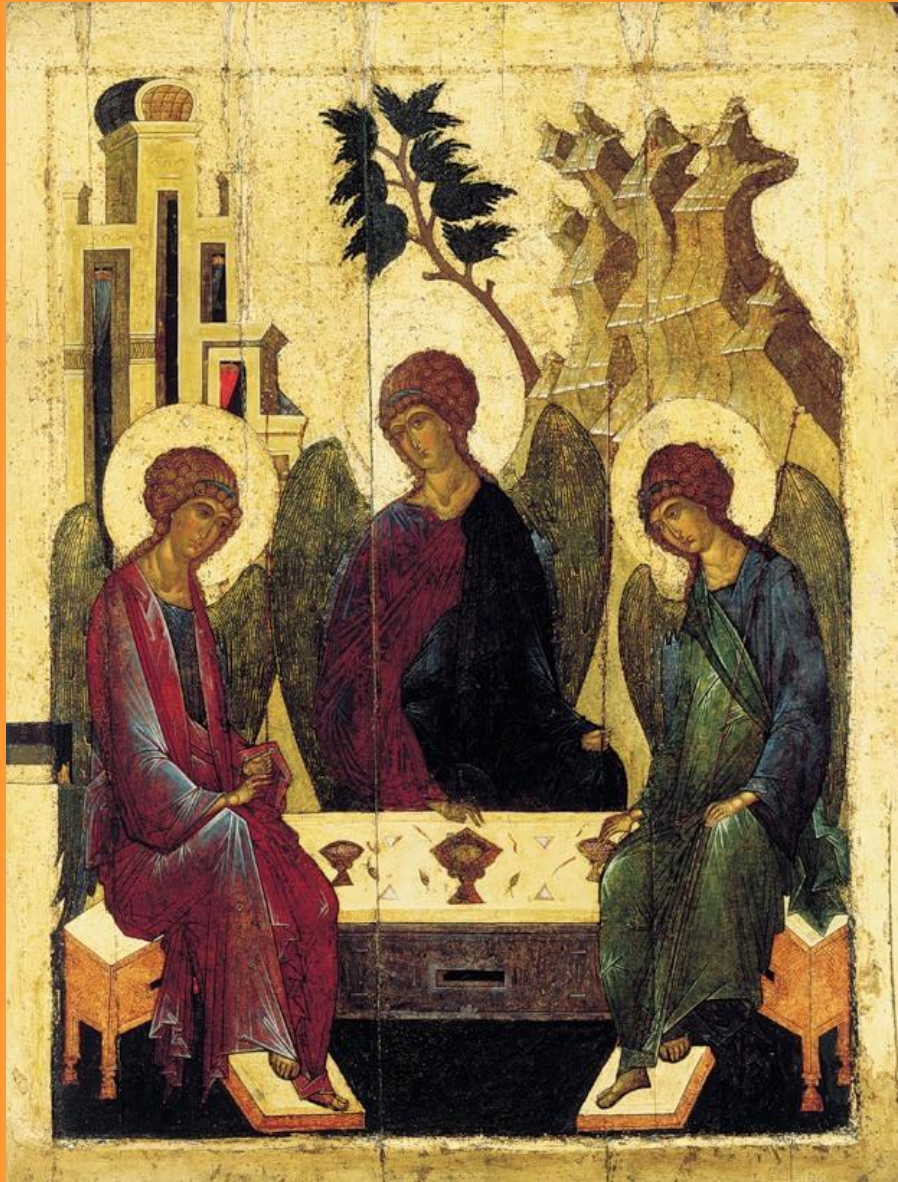
тиве (слева) и в



Принцип изображения предмета в обратной перспективе (слева) и в прямой (справа)







Св. великомуч. Георгий Побѣдоносцу



СПАСИБО ЗА ВНИМАНИЕ!