

Русские народные промыслы

Презентация к занятиям по
внеурочной деятельности, урокам
МХК, русского языка (арт-технология)
и культурологии в 5-10 классах.

Учитель Е. В. Дьяченко,
МКОУ Калачеевская СОШ
№6

2016 год

Хохломская роспись



Хохлома́ — старинный русский народный промысел, родившийся в XVII веке в округе Нижнего Новгорода. Хохлома представляет собой декоративную роспись деревянной посуды и мебели, выполненную красными, зелеными и чёрными тонами по золотистому фону. На дерево при выполнении росписи наносится не золотой, а серебристо-оловянный порошок. После этого изделие покрывается специальным составом и три-четыре раза обрабатывается в печи.





Холмогорская резьба по КОСТИ



Холмогорская резьба по кости как промысел существует уже почти четыреста лет. Этим искусством занимались мастера из города Холмогоры, что находится под Архангельском, и его окрестных деревень.



Федоскинская миниатюра - самый старинный русский промысел, сохранившийся до наших дней.



Традиционная русская лаковая миниатюрная живопись масляными красками на папье-маше, сложившаяся в конце XVIII века в подмосковном селе Федоскино.



Конёк- горбунок

Людмила



Емеля



Жостовские подносы

Народный промысел
художественной
росписи
металлических
подносов,
существующий в
деревне Жостово
Мытищинского района
Московской области.
Возник в середине
XVIII в. на Урале.



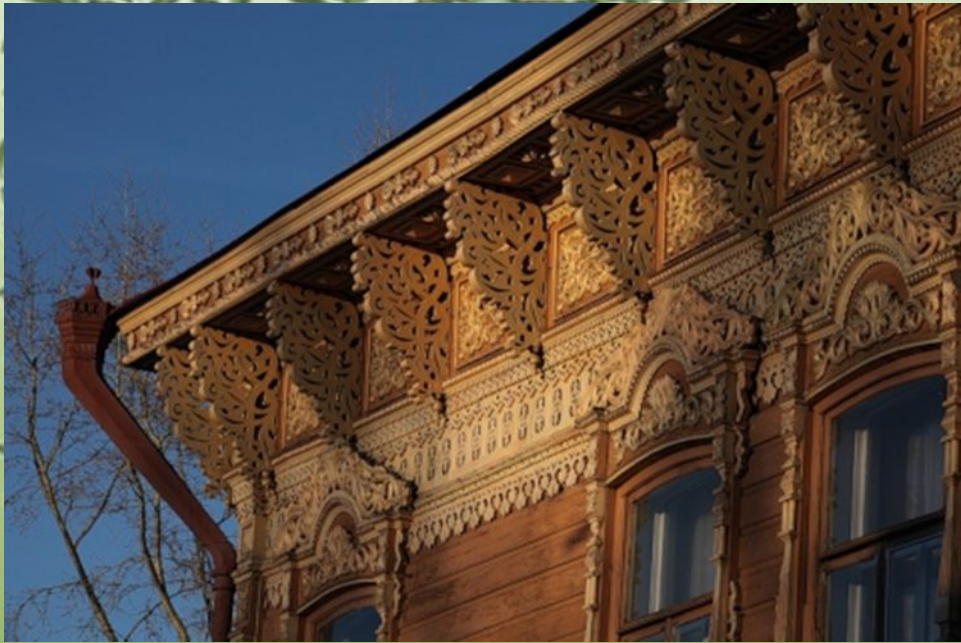
Красота жостовских ПОДНОСОВ





Русское зодчество





Филигрань



Филигрань (итал. filigrana, от лат. filum - нитка и granum - зерно). Ювелирное изделие, спаянное из тонкой проволоки.

Элементы филигранного узора бывают самыми разнообразными: в виде веревочки, шнурка, плетения, елочки, дорожки, глади и т. д.



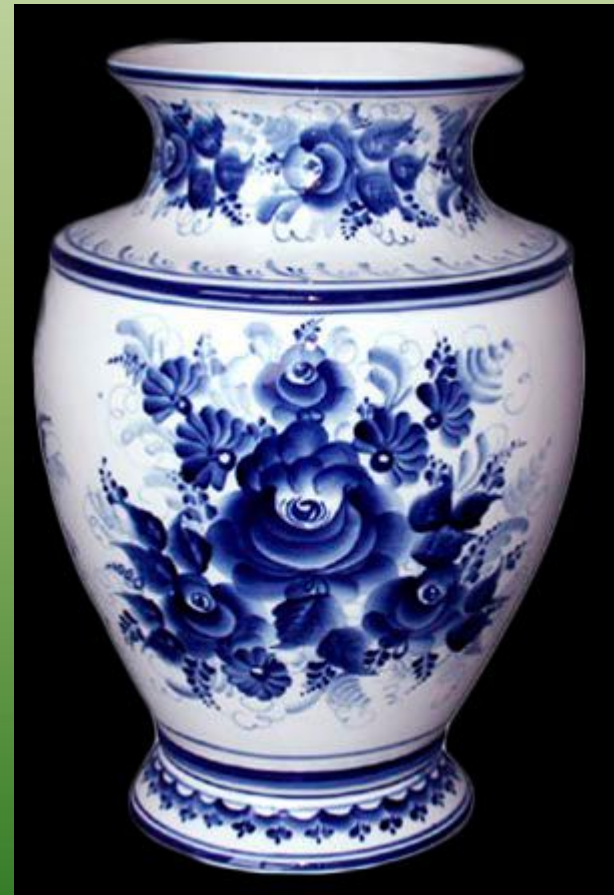








Русская гжель





Подмосковный район из 30 деревень в 60 километрах от Москвы славился своими гончарными изделиями с XVI в. Слово “Гжель” по происхождению восходит к глаголам “жечь” и “обжигать”.

Гжель

Гжель – с XVII века и ранее центр производства фарфора и керамики на территории современного Раменского района Московской области. Со второй половины 20-х годов XIX века многие изделия расписывали только синей краской.

В настоящее время именно этот характерный рисунок определяет стиль «Гжель».





Богородская игрушка





Русский народный промысел, состоящий в изготовлении резных игрушек и скульптуры из мягких пород дерева (липы, ольхи, осины.) Богородская резьба выполняется при помощи специального «богородского» ножа («щучка»). Одной из отличительных черт промысла всегда являлось изготовление движущихся игрушек.

Палехская миниатюра

Народный промысел, развившийся в двадцатом веке в посёлке Палех Ивановской области взамен существовавшей там школы иконописной живописи. Лаковая миниатюра исполняется темперой на папье-маше. Обычно расписываются шкатулки, ларцы, кубышки, брошки, панно, пепельницы, заколки для галстука, игольницы и т. д. Работы обычно выполняются на чёрном фоне и расписываются золотом.



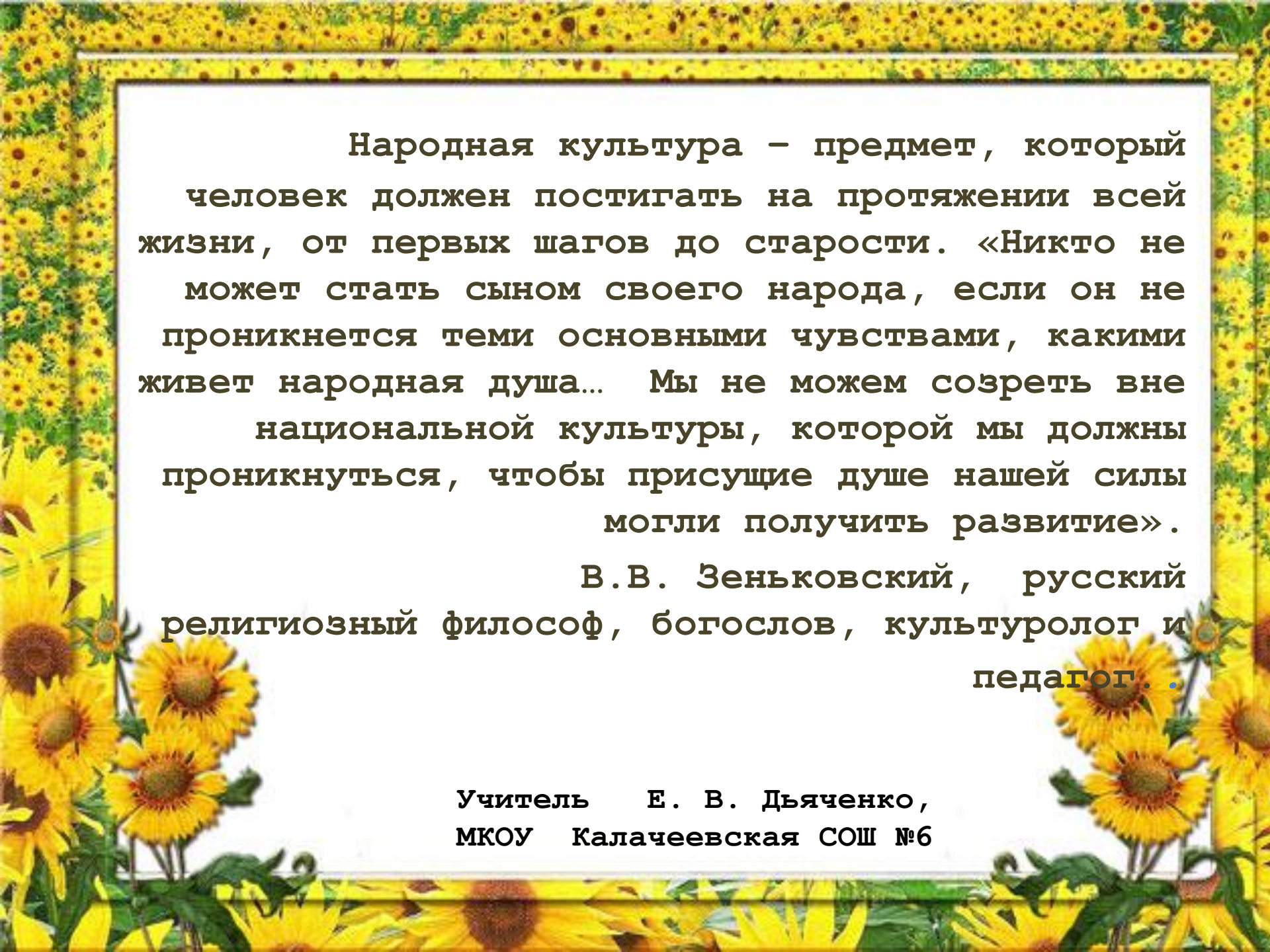


Дымковская игрушка

Русская глиняная игрушка, расписанная и обожжённая в печи. Название происходит от места производства — слободы Дымково Вятской губернии (ныне Кировской области).





A decorative border of bright yellow sunflowers with dark brown centers surrounds the text. The sunflowers are arranged in a dense, repeating pattern, creating a vibrant and natural frame for the central content.

Народная культура – предмет, который человек должен постигать на протяжении всей жизни, от первых шагов до старости. «Никто не может стать сыном своего народа, если он не проникнется теми основными чувствами, какими живет народная душа... Мы не можем созреть вне национальной культуры, которой мы должны проникнуться, чтобы присущие душе нашей силы могли получить развитие».

В.В. Зеньковский, русский религиозный философ, богослов, культуролог и педагог.

Учитель Е. В. Дьяченко,
МКОУ Калачеевская СОШ №6